

BMS

Baumaschinen GmbH

TIEFBAU Maschinen

Baumaschinen und Anbaugeräte

CASE
CONSTRUCTION

INDECO
A TOOL FOR EVERY JOB

XCMG



www.bms-gebendorfer.de



BMS Baumaschinen GmbH in Brautlach

Die BMS Baumaschinen GmbH in Brautlach ist Ihr zuverlässiger Partner für Vermietung, Verkauf, Service, Kranmontagen, Sachkundeprüfungen, Transporte, Ersatzteil- und Zubehörbeschaffung der Marken Ihres Vertrauens. Neben erstklassiger Beratung im Bezug auf die Anschaffung von Baumaschinen und die entsprechende Ermittlung des Bedarfs für Ihr Projekt, führen wir in unserem Sortiment ausschließlich namhafte Hersteller wie: Case, Husqvarna, XCMG, Fassi, Hiab, Effer etc. Mit unseren Werkstattwagen und Transportern decken wir den Raum Ingolstadt, Augsburg, München, Nürnberg, sowie Regensburg ab.

Zertifizierter Servicepartner

BMS Baumaschinen ist zertifizierter CASE Servicepartner auf Garantiarbeiten. Sachverständiger (BDSF) für Baumaschinen, Prüfer von Turmdrehkrane, LKW-Ladekrane, Prüfung von Sieb / Brechanlagen und Baumaschinen BGR 500.

Gebraucht & Überholt

Bei BMS Baumaschinen finden Sie eine Vielzahl an gebrauchten Baumaschinen & Geräten. wie Radlader, Bagger, Krane, Fugenschneider, Abbruchhämmer, etc.

Reparaturen vor Ort mit modernster Ausrüstung

Dank modernster Ausrüstung und unseren Werkstattfahrzeugen sind wir in der Lage auch bei Notfällen kurzfristig zu reagieren und defekte Raupen, Lader, Krane und sonstige Baumaschinen vor Ort zu reparieren. Wir bieten einen kompetenten und schnellen Service, damit Ihre Ausfallzeiten so kurz wie möglich gehalten werden.



Ihr zertifizierter Servicepartner
seit mehr als 25 Jahren

Unsere starken Partner



**Baumaschinen
Raupenbagger
Planierraupen**

Sie können stolz auf den Namen Ihrer CASE-Maschine sein. Er steht für fast zwei Jahrhunderte Produktivität und Leistung. CASE Construction Equipment und Ihr CASE Händler sind für Sie da, nicht nur wenn Sie die Maschine kaufen, sondern auch nachdem Sie 1.000 oder 10.000 Betriebsstunden mit ihr gearbeitet haben. Darüber hinaus können Sie sich auf CASE und Ihren CASE-Händler verlassen, wenn es um das ultimative Eigentumserlebnis geht - produktive Maschinen, fachkundige Beratung, flexible Finanzierung, CASE-Originalteile und prompten Service.



A TOOL FOR EVERY JOB



**Anbaugeräte
Verdichtung
Multifunktion**

Indeco, der italienische Hersteller von hydraulischen Abbruchhämmern wurde im Jahr 1976 gegründet und kann damit auf eine 40 jährige Geschichte im Bereich baggergeführter Abbruchwerkzeuge zurückblicken. Seit der Gründung hat Indeco es sich zum Prinzip gemacht, zeitnah und innovativ auf die Anforderungen der Märkte einzugehen. Dabei setzt Indeco auf die Erfahrung und das Wissen des engmaschigen Vertriebsnetzes und seiner Servicepartner. Dank dieser Philosophie konnte Indeco sehr früh die internationalen Märkte ausbauen.



**Baumaschinen
Radlader
Walzenzüge**

Seit mehr als 30 Jahren steht der Name XCMG auf dem Weltmarkt, insbesondere auf dem asiatischen Markt, für besonders effiziente, umweltfreundliche, multifunktionale und ergonomische Baumaschinen. Dazu gehören Mobilkrane, Bagger, Radlader, Maschinen für den Straßenbau und diverse andere Baumaschinen. Wir sind kompetenter Partner der Bauindustrie, des Bergbaus und der Energiewirtschaft. Wir leben Zusammenarbeit, wir suchen Kooperation und wir denken integrativ.

Inhalt

- 01 Titelseite
- 02 BMS Baumaschinen GmbH
- 03 Unsere Partner / Inhaltsverzeichnis
- 04 CASE Raupenbagger
- 05 CASE Mobilbagger
- 06 CASE Midibagger E-Serie
- 07 CASE Minibagger D-Serie
- 08 CASE Radlader
- 09 CASE Kompaktrader
- 10 CASE Motorgrader
- 11 CASE Planierraupen
- 12 CASE Kompaktlader
- 13 CASE Baggerlader
- 14 INDECO Abbruchhämmer 100 - 400
- 15 INDECO Abbruchhämmer 550 - 900
- 16 INDECO Abbruchhämmer 1200 - 1800
- 17 INDECO Abbruchhämmer 2000 - 3000
- 18 INDECO Abbruchhämmer 3500 - 6000
- 19 INDECO Abbruchhämmer 7000 - 18000
- 20 INDECO Verdichtungsgeräte
- 21 INDECO Multifunktionsgeräte
- 22 XCMG Kompaktbagger XE18E - XE19E
- 23 XCMG Kompaktbagger XE20E
- 24 XCMG Bagger XE10E - XE35E
- 25 XCMG Bagger XE45E - XE80E
- 26 XCMG Radlader XC908HST
- 27 XCMG Kettenlader CX7-TV12
- 28 XCMG Walzenzüge XS115 - XS165
- 29 XCMG Walzenzüge XD100 - XD140VT
- 30 HOLP RotoTop
- 31 HOLP MultiGrip
- 32 HOLP Profillöffel / Variolöffel / RotoX

KONTAKT TIEFBAU

VERMIETUNG 0151-16 23 72 02

VERKAUF 0160-94 56 89 85



CX145DSR
Einsatzgewicht 14.500 kg
Leistung 78,5 kW

Verstellausleger

- Modelle mit optionalen Verstellausleger

| | GEWICHT (t) | MOTOR | NETTOLEIS- TUNG (kW / PS) | MAX. HÖHE (m) | MAX REICH- WEITE (m) | GRABTIEFE (m) |
|----------|-------------|-------------------------------|------------------------------|------------------|-------------------------|------------------|
| CX130E | 13,3 | FPT NEF4 / EU Stufe V | 78,8 / 106 | - | 8,77 | 6,05 |
| CX160E | 17,3 | FPT NEF4 / EU Stufe V | 96,5 / 130 | - | 9,38 | 6,49 |
| CX180E | 18,4 | FPT NEF4 / EU Stufe V | 96,5 / 130 | - | 9,38 | 6,47 |
| CX210E • | 21,6 | FPT NEF6 / EU Stufe V | 124 / 166 | - | 9,90 | 6,64 |
| CX240E | 23,4 | FPT NEF6 / EU Stufe V | 124 / 166 | - | 9,90 | 6,59 |
| CX250E | 25,2 | FPT NEF6 / EU Stufe V | 138 / 185 | - | 10,79 | 7,42 |
| CX300E | 29,6 | FPT NEF6 / EU Stufe V | 204 / 274 | - | 11,16 | 7,58 |
| CX350D | 35,7 | Isuzu - VE-6HK1X / EU Stufe V | 210 / 282 | - | 11,90 | 8,14 |
| CX370D • | 37,9 | Isuzu - VE-6HK1X / EU Stufe V | 210 / 282 | - | 11,17 | 7,34 |
| CX490D | 49,4 | Isuzu - VE-6UZ1X / EU Stufe V | 270 / 362 | - | 11,97 | 7,72 |
| CX750D | 72,0 | Isuzu - VE-6WG1X / EU Stufe V | 382 / 512 | - | 14,45 | 9,85 |

SR Short Radius Kurzheck

| | | | | | | |
|-----------|------|-------------------------------|------------|---|------|------|
| CX145D SR | 14,5 | Isuzu - VD-4JJ1X / EU Stufe V | 78,5 / 105 | - | 8,89 | 6,01 |
| CX245D SR | 24,4 | Isuzu - VD-4HK1X / EU Stufe V | 124 / 166 | - | 9,86 | 6,65 |

SONDERAUSRÜSTUNGEN

| | | | | | | |
|-----------|------|-------------------------------|------------|-------|-------|-------|
| CX130E LR | 15,4 | FPT NEF4 / EU Stufe V | 78,8 / 106 | 12,07 | 13,10 | 10,13 |
| CX210E LR | 23,8 | FPT NEF6 / EU Stufe V | 124 / 166 | 12,97 | 15,60 | 12,01 |
| CX250E LR | 29,2 | FPT NEF6 / EU Stufe V | 138 / 185 | 13,95 | 18,32 | 14,56 |
| CX500D ME | 49,6 | Isuzu - VE-6UZ1X / EU Stufe V | 270 / 362 | 10,70 | 10,80 | 6,49 |
| CX750D ME | 72,9 | Isuzu - VE-6WG1X / EU Stufe V | 382 / 521 | 11,06 | 11,73 | 7,18 |

SR = Short Radius = Kurzheckbagger

MOBILBAGGER



| | GEWICHT (t) | MOTOR | NETTOLEISTUNG (kW / PS) | MAX REICHWEITE (m) | GRABTIEFE (m) |
|-----------|-------------|---------------------------|-------------------------|--------------------|---------------|
| WX140E | 14,9 | Cummins B4,5 / EU Stufe V | 129 / 173 | 8,91 | 5,76 |
| WX160E | 17,6 | Cummins B4,5 / EU Stufe V | 129 / 173 | 9,29 | 6,26 |
| WX155E SR | 16,9 | Cummins B4,5 / EU Stufe V | 129 / 173 | 8,52 | 5,28 |
| WX175E SR | 18,8 | Cummins B4,5 / EU Stufe V | 129 / 173 | 9,02 | 5,57 |
| WX210E | 21,3 | Cummins B6,7 / EU Stufe V | 129 / 173 | 9,97 | 6,43 |



Raupenbagger Serie-E

Die Raupenbagger der E-Serie sind die Antwort von CASE Construction Equipment auf das Streben nach neuen Maßstäben für Spitzenleistung, Effizienz und Wirtschaftlichkeit.

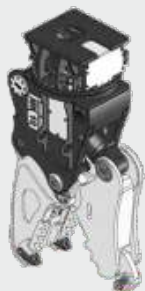
Mit praktischen Verbesserungen wie dem Eco-Modus zur Senkung des Kraftstoffverbrauchs, dem Einsatz des neuen FPT NEF-Motors, neuen Arbeitsmodi und Hydraulikeinstellungen steigern diese neuen Bagger alle wesentlichen Leistungsparameter in mehr als einer Hinsicht. Zu den weiteren neuen Merkmalen gehört die individuelle Anpassung des neuen Auslegers und des Schwenkbereichs, um einen vielseitigen Einsatz zu ermöglichen. Wie alle CASE Geräte der neuen Generation sind auch die Raupenbagger der E-Serie mit dem CASE SiteConnect Modul die interaktive Wartung konfigurierbar.



Grabenschaufel



Multikit-Prozessor



| TECHNISCHE DATEN | | CX70E | CX75E | CX85E | CX90E | CX100E |
|---|--------------------|--|--|--|--|--|
| | | MONOAUSLEGER HÜLLKREIS | VERSTELL AUSLEGER KURZHECK | FESTER MONOAUSLEGER KURZHECK | SCHWENKBARER MONOAUSLEGER KURZHECK | VERSTELL AUSLEGER KURZHECK |
| ALLGEMEIN | | | | | | |
| ISO 6016 Betriebsgewicht mit Gummiketten (mit Schaufel, Fahrer und vollem Dieseltank) | kg | 7290 | 7580 | 8830 | 9210 | 10080 |
| Spezifischer Bodendruck | kg/cm ² | 0,34 | 0,35 | 0,39 | 0,40 | 0,44 |
| Fahrgeschwindigkeit | km/h | 1.: 0 + 2,1 / 2.: 0 + 4,2 (ZWEIGANG- AUTOMATIK) | 1.: 0 + 2,1 / 2.: 0 + 4,2 (ZWEIGANG- AUTOMATIK) | 1.: 0 + 2,6 / 2.: 0 + 5,2 (ZWEIGANG- AUTOMATIK) | 1.: 0 + 2,6 / 2.: 0 + 5,2 (ZWEIGANG- AUTOMATIK) | 1.: 0 + 2,6 / 2.: 0 + 5,2 (ZWEIGANG- AUTOMATIK) |
| Drehgeschwindigkeit Oberwagen | U/min | 11,0 | 11,0 | 9,5 | 9,5 | 9,5 |
| ABMESSUNGEN | | | | | | |
| Spurbreite | mm | 2100 | 2100 | 2320 | 2320 | 2320 |
| Hinterer Schwenkradius | mm | 1050 | 1050 | 1220 | 1220 | 1220 |
| Höhe der Kabine | mm | 2680 | 2680 | 2680 | 2680 | 2680 |
| Transportlänge (Standard Stiel/ langer Stiel) | mm | 5480 / 5460 | 5562 / 5582 | 5820 / 5650 | 6280 / 6310 | 6060 / 6530 |
| MOTOR | | | | | | |
| Hersteller | | Kubota | Kubota | Yanmar | Yanmar | Yanmar |
| Modellbezeichnung (für Handbücher und Broschüren) | | V2607-CR-T | V2607-CR-T | 4TNV98CT | 4TNV98CT | 4TNV98CT |
| Abgasstufe | | Stufe V | Stufe V | Stufe V | Stufe V | Stufe V |
| Motorleistung | kW PS U/min | 44,3 60,2 2300 | 44,3 60,2 2300 | 53,7 73,0 2100 | 53,7 73,0 2100 | 53,7 73,0 2100 |
| Hubraum | cm ³ | 2615 | 2615 | 3319 | 3319 | 3319 |
| Zylinder | Anzahl | 4 | 4 | 4 | 4 | 4 |
| Kühlung | | flüssig | flüssig | flüssig | flüssig | flüssig |
| KRAFTSTOFF | | | | | | |
| Generator | V (A) | 12 (60) | 12 (60) | 12 (80) | 12 (80) | 12 (80) |
| Batterie | V (Ah/A) | 12 (95) | 12 (95) | 12 (100/900) | 12 (100/900) | 12 (100/900) |

MINIBAGGER



| | GEWICHT (kg) | MOTOR | NETTOLEISTUNG (kW / PS) | BREITE (mm) | GRABTIEFE* (mm) |
|---------|--------------|----------------------------------|-------------------------|-------------|-----------------|
| CX12D | 1305 | Kubota D722 / Stufe V | 8,8 / 11,8 | 990 - 1300 | 1860 / 1980 |
| CX14D | 1360 | Kubota D722 / Stufe V | 8,8 / 11,8 | 790 - 1050 | 2045 / 2175 |
| CX15EV | 1315 | Internal Permanent Magnets (IPM) | 16 / 21,8 | 790 - 1050 | 2045 / 2175 |
| CX17D | 1690 / 1800 | Yanmar 3TNNV70 / Stufe V | 11,3 / 15,4 | 990 / 1300 | 2020 / 2220 |
| CX18D | 1830 / 1940 | Yanmar 3TNNV70 / Stufe V | 11,3 / 15,4 | 990 / 1300 | 2280 / 2480 |
| CX19D | 1880 / 1990 | Yanmar 3TNNV76 / Stufe V | 13,7 / 18,6 | 990 / 1300 | 2280 / 2480 |
| CX20D • | 2010 / 2120 | Yanmar 3TNNV76 / Stufe V | 13,7 / 18,6 | 990 / 1300 | 2380 / 2580 |
| CX22D | 2090 / 2190 | Kubota D1105 / Stufe V | 15,4 / 20,9 | 990 / 1300 | 2560 / 2760 |
| CX25D | 2410 / 2540 | Yanmar 3TNNV76 / Stufe V | 15,5 / 21 | 1500 | 2700 / 2900 |
| CX25EV | 2190 / 2320 | Internal Permanent Magnets (IPM) | 25,5 / 34,7 | 1500 | 2700 / 2900 |
| CX28D | 2700 / 2850 | Kubota D1703-M-DI-E4B / Stufe V | 18,2 / 24,7 | 1550 | 2660 / 2860 |
| CX35D | 3350 / 3500 | Kubota D1703-M-DI-E4B / Stufe V | 18,2 / 24,7 | 1580 | 2870 / 3070 |
| CX37D | 3700 | Kubota V1505 / Stufe V | 18,2 / 24,7 | 1740 | 3080 / 3330 |
| CX42D | 4200 | Kubota D1803-CR-T / Stufe V | 32,3 / 43,9 | 1750 | 3085 / 3335 |
| CX45D • | 4600 | Kubota D1803-CR-T / Stufe V | 32,3 / 43,9 | 1750 | 3230 / 3480 |
| CX50D | 4800 | Perkins 404J-E22T / Stufe V | 44,0 / 59,8 | 1900 | 3330 / 3580 |
| CX55D • | 5250 | Perkins 404J-E22T / Stufe V | 44,0 / 59,8 | 1900 | 3490 / 3740 |
| CX58D | 5400 | Kubota V2607-CR-T / Stufe V | 45 / 61,2 | 1980 | 3400 / 3570 |
| CX60D | 5700 | Kubota V2607-CR-T / Stufe V | 45 / 61,2 | 1980 | 3850 / 4100 |
| CX65D • | 6200 | Kubota V2607-CR-T / Stufe V | 45 / 61,2 | 1980 | 3950 / 4200 |

Verstellausleger

- CASE ist aktuell der einzige Hersteller, der 4 Modelle mit exzellenten Grab- und Betriebsfähigkeiten anbietet, die durch Verstellausleger gegeben sind. Alle Modelle sind mit schwenkbarem Nullheck ausgestattet, um die Wendigkeit und Manövrierfähigkeit auch auf engstem Raum zu gewährleisten.



421G Evolution



721G Evolution



1021G Evolution

| | SCHAUFEL NUTZLAST (t) | STANDARD- SCHAUFEL (m³) | MOTOR | NETTOLEIS- TUNG (kW / PS) | MAX. BETRIEBS- GEWICHT (t) |
|-----------------|--------------------------|----------------------------|-----------------------------|------------------------------|-------------------------------|
| 421G Evolution | 2,9 | 1,5 | FPT N45 / EU Stufe V | 72 / 97 | 9,0 |
| 521G Evolution | 3,9 | 2,1 | FPT N45 / EU Stufe V | 106 / 142 | 11,8 |
| 621G Evolution | 4,7 | 2,4 | FPT N67 / EU Stufe V | 128 / 172 | 13,6 |
| 721G Evolution | 5,5 | 2,8 | FPT N67 / EU Stufe V | 145 / 195 | 15,5 |
| 821G Evolution | 6,4 | 3,4 | FPT N67 / EU Stufe V | 172 / 230 | 19,3 |
| 921G Evolution | 7,5 | 4,0 | FPT N67 / EU Stufe V | 190 / 255 | 21,5 |
| 1021G Evolution | 9,5 | 4,4 | FPT - Cursor 9 / EU Stufe V | 239 / 320 | 27,0 |
| 1121G Evolution | 10,2 | 5,0 | FPT - Cursor 9 / EU Stufe V | 259 / 347 | 29,5 |



Ihr zertifizierter Servicepartner
seit mehr als 25 Jahren

KOMPAKTRADLADER



| MOTOR | NETTO-LEISTUNG (kW / PS) | SCHAUFEL-INHALT (m³) | MAX. GESCHWINDIGKEIT (km/h) | KABINEN-HÖHE (m) | NUTZLAST (80%) (t) | |
|-------|--------------------------|----------------------|-----------------------------|------------------|--------------------|------------------------|
| 21F | FPT 3,4 lt - Stufe V | 43 / 58 | 0,7 / 1,0 | 20 | 2,46 | 1,6 (Z-Bar) - 2,1 (XT) |
| 121F | FPT 3,4 lt - Stufe V | 48 / 64 | 0,8 / 1,1 | 20 | 2,46 | 2,1 (Z-Bar) - 2,2 (XT) |
| 221F | FPT 3,4 lt - Stufe V | 55 / 74 | 0,9 / 1,2 | 20-33 (HTS) | 2,63 | 2,2 |
| 321F | FPT 3,4 lt - Stufe V | 55 / 74 | 1,0 / 1,3 | 20-33 (HTS) | 2,68 | 2,5 (Z-Bar) - 1,9 (XR) |





| | MOTOR | NENNLEISTUNG AB 1. BIS 3. GANG (KW / PS) | NENNLEISTUNG AB 4. BIS 6. GANG (KW / PS) | MAX. BETRIEBS- GEWICHT (t) |
|----------|--------------------|--|--|----------------------------------|
| 836D | STUFE V (Hi-eSCR2) | 102 / 138 | 115 / 156 | 12,5 |
| 836D AWD | STUFE V (Hi-eSCR2) | 102 / 138 | 115 / 156 | 12,8 |
| 856D | STUFE V (Hi-eSCR2) | 129 / 173 | 142 / 190 | 16,2 |
| 856D AWD | STUFE V (Hi-eSCR2) | 129 / 173 | 142 / 190 | 16,6 |



PLANIERRAUPEN



| | MOTOR | ZYLINDER / HUBRAUM | NETTOLEISTUNG (kW / PS) | BETRIEBS- GEWICHT (kg) |
|-------|--------------------|--------------------|----------------------------|---------------------------|
| 1150M | FPT F4HFE613F*A002 | 6 / 6,7 Liter | 103 / 138 | 15,950 |
| 1650M | FPT F4HFE6132*A004 | 6 / 6,7 Liter | 112 / 150 | 18,030 |
| 2050M | FPT F4HFE613J*A017 | 6 / 6,7 Liter | 173 / 232 | 20,500 |



SCHUBKRAFT UND PRÄZISION

Die Planierraupen von CASE wurden gezielt für präzise Planier- und schwere Erdbewegungsanwendungen entwickelt. Der Motor ist auf eine hohe Drehmomentbegrenzung ausgelegt und eignet sich somit besonders gut für diese Einsätze. Der Hydrostatikantrieb passt die Antriebsleistung automatisch für jede Kette an, so dass der Fahrer auch bei Kurvenfahrten und Böschungseinsätzen immer die volle Kontrolle über die Maschine behält. Die hervorragende Isolation der Kabine sorgt für geringere Geräuschpegel und Vibrationen in einer geräumigen Arbeitsumgebung.





| | TRANSPORTLAST (50% KIPPLAST) (kg) | MOTOR | NETTOLEISTUNG (kW / PS) | BETRIEBS- GEWICHT (kg) |
|--------|--------------------------------------|--------------------------|----------------------------|---------------------------|
| SR175B | 790 | PERKINS 2,2 lt / Stufe V | 50 / 67 | 2842 |
| SV185B | 840 | PERKINS 2,2 lt / Stufe V | 45 / 60 | 2980 |
| SR210B | 955 | FPT 3,4 lt / Stufe V | 55 / 74 | 3160 |
| SR240B | 1088 | FPT 3,4 lt / Stufe V | 55 / 74 | 3350 |
| SV280B | 1270 | FPT 3,4 lt / Stufe V | 55 / 74 | 3630 |
| SV340B | 1545 | FPT 3,6 lt / Stufe V | 67 / 90 | 4045 |
| TR270B | 1225 | FPT 3,4 lt / Stufe V | 55 / 74 | 3750 |
| TR310B | 1406 | FPT 3,4 lt / Stufe V | 55 / 74 | 4027 |
| TV370B | 1682 | FPT 3,4 lt / Stufe V | 55 / 74 | 4370 |
| TV450B | 2045 | FPT 3,6 lt / Stufe V | 67 / 90 | 4823 |

S=skid=bereift, T=track=Kettenlader, R=Radialhubkinematik, V=Vertikalhubkinematik



CASE
CONSTRUCTION

BAGGERLADER



| | BAGGERLADER-TYP | GEWICHT (kg)* | MOTOR | NETTOLEISTUNG (kW / PS) | LADER SCHAUFEL-INHALT (l)** | HECKBAGGER GRABTIEFE (mm)*** |
|-------|-----------------------|---------------|------------------|-------------------------|-----------------------------|------------------------------|
| 580SV | 14ft Case DNA | 8870 | FPT / EU Stufe V | 72 / 97 | 1000 / 1150 / 1200 | 5514 |
| | 14ft In-line cylinder | 8760 | | 72 / 97 | 1000 / 1150 / 1200 | 5627 |
| | 15ft In-line cylinder | 8800 | | 72 / 97 | 1000 / 1150 / 1200 | 5881 |
| 590SV | 15ft Case DNA | 9000 | FPT / EU Stufe V | 82 / 110 | 1000 / 1150 / 1200 | 5965 |
| | 15ft In-line cylinder | 8800 | | 82 / 110 | 1000 / 1150 / 1200 | 5881 |
| 695SV | 15ft Case DNA | 9490 | FPT / EU Stufe V | 82 / 110 | 1150 / 1200 | 5965 |
| | 15ft In-line cylinder | 9290 | | 82 / 110 | 1150 / 1200 | 5881 |



* Mit Tool Carrier Ladeausrüstung / ** Standard, 4X1, 6X1 / *** Extendahoe



Kleine Hämmer

Unschlagbar in ihrer Zuverlässigkeit, Geräuscharm und der hohen Nutzleistung trotz der geringen Ausmaße, finden die "Kleinen" von Indeco ihre natürlichen Anwendungsbereiche in Aushüben, im Straßenbau, im Abbruch und in Stadtgebieten bei Modernisierung und Materialrecycling.

Dank ihrer Vielseitigkeit erweisen sie sich auch in Spezialgebieten wie bei Wartungsarbeiten von Gießereien als nützlich.



| Technische Daten | HP 100 FS | HP 150 FS/ HP 150 FSHeavy Duty | HP 200 FS | HP 400 FS |
|------------------------------------|------------------|--------------------------------|------------------|------------------|
| Maschinentypologie | 1 2 | 1 2 | 1 2 | 1 2 3 |
| Baggergewicht (möglich) | 0,5 + 2 t | 0,7 + 3 t | 1,4 + 5 t | 1,7 + 6,5 t |
| Einsatzgewicht desHammers | 59 Kg | 80 / 98 Kg (Heavy Duty) | 160 Kg | 230 Kg |
| Nutzbarer Durchmesser | 42 mm | 45 mm | 48 mm | 65 mm |
| Arbeitsdruck eingestellt am Bagger | 160 bar | 160 bar | 160 bar | 160 bar |
| Gegendruck max. | 16 bar | 11 bar | 11 bar | 12 bar |
| Energie pro Schlag | 160 joule | 230 joule | 300 joule | 550 joule |
| Schlagzahlpro Minute | 400 + 1900 n/Min | 540 + 2040 n/Min | 700 + 1800 n/Min | 540 + 1670 n/Min |



ABBRUCHHÄMMER



HP 550 FS

HP 600 FS

HP 700 FS

HP 900 FS

| 1 2 3 | 1 2 3 | 1 3 | 1 3 |
|------------------|------------------|------------------|------------------|
| 3 + 9 t | 3,5 + 10,5 t | 4 + 12 t | 5 + 14 t |
| 320 Kg | 390 Kg | 440 Kg | 550 Kg |
| 75 mm | 75 mm | 80 mm | 90 mm |
| 160 bar | 170 bar | 170 bar | 170 bar |
| 12 bar | 11 bar | 12 bar | 11 bar |
| 750 joule | 850 joule | 950 joule | 1200 joule |
| 780 + 1720 n/Min | 600 + 1340 n/Min | 620 + 1500 n/Min | 570 + 1180 n/Min |

INDECO
A TOOL FOR EVERY JOB



Indeco-Abbruchhämmer

Mittelgroße Hämmer

Dank ihres hervorragend ausgewogenen Verhältnisses von Gewicht und Kraft und ihrer schlanken Form gelten die mittelgroßen Hämmer von Indeco sowohl als ideal in den üblichen Anwendungsbereichen wie Gebäudeabriss, Abtragung in Wohngebieten und Sekundärdemolierung in der Grube, wie auch für speziellere Aufgaben. So werden sie auch für Unterwasserarbeiten (mit Hilfe besonderer Kits), den Aushub von engen und tiefen Gräben und die Entschlackung in Gießereien eingesetzt.



| Technische Daten | HP 1200 FS | HP 1500 FS | HP 1800 FS |
|------------------------------------|-----------------|------------------|------------------|
| Maschinentypologie | 1 3 4 | 4 5 | 4 5 |
| Baggergewicht (möglich) | 6,5 + 16 t | 10 + 20 t | 12 + 22 t |
| Einsatzgewicht des Hammers | 650 Kg | 850 Kg | 1000 Kg |
| Nutzbarer Durchmesser | 90 mm | 110 mm | 115 mm |
| Arbeitsdruck eingestellt am Bagger | 170 bar | 180 bar | 180 bar |
| Gegendruck max. | 8,5 bar | 10 bar | 8 bar |
| Energie pro Schlag | 1500 joule | 1750 joule | 2000 joule |
| Schlagzahl pro Minute | 450 + 980 n/Min | 420 + 1000 n/Min | 440 + 1060 n/Min |



ABBRUCHHÄMMER



HP 2000 FS

HP 2500 FS

HP 2750 FS

HP 3000 FS

| 4 | 5 | 4 | 5 | 5 | 5 |
|-----------------|---|-----------------|---|-----------------|-----------------|
| 15 + 25 t | | 16 + 28 t | | 16 + 30 t | 19 + 32 t |
| 1200 Kg | | 1500 Kg | | 1690 Kg | 1900 Kg |
| 120 mm | | 130 mm | | 135 mm | 140 mm |
| 180 bar | | 180 bar | | 190 bar | 200 bar |
| 8 bar | | 7 bar | | 7 bar | 8 bar |
| 2500 joule | | 3400 joule | | 3700 joule | 4400 joule |
| 460 + 940 n/Min | | 400 + 870 n/Min | | 400 + 870 n/Min | 360 + 870 n/Min |

INDECO
A TOOL FOR EVERY JOB



Indeco-Abbruchhämmer

Große Hämmer

Die Fähigkeit, maximale Stärke mit der Effizienz der intelligenten Technologie zu verbinden, macht sie unschlagbar darin, die schwierigsten Aufgaben, wie umfangreiche Abrissarbeiten, Primärabbau in der Grube, Fundamentaushub sowie den Aushub großer Straßen- und Eisenbahntunnels in kürzester Zeit auszuführen.



| Technische Daten | HP 3500 FS | HP 4000 FS | HP 5000 FS | HP 6000 FS |
|------------------------------------|-----------------|-----------------|-----------------|-----------------|
| Maschinentypologie | 5 | 5 | 5 | 5 |
| Baggergewicht (möglich) | 21 + 38 t | 23 + 42 t | 27 + 50 t | 30 + 55 t |
| Einsatzgewicht des-Hammers | 2200 Kg | 2500 Kg | 3150 Kg | 3600 Kg |
| Nutzbarer Durchmesser | 145 mm | 150 mm | 160 mm | 170 mm |
| Arbeitsdruck eingestellt am Bagger | 210 bar | 210 bar | 210 bar | 210 bar |
| Gegendruck max. | 7 bar | 8 bar | 7 bar | 7 bar |
| Energie pro Schlag | 5200joule | 6200joule | 8000joule | 9000joule |
| Schlagzahlpro Minute | 370 + 760 n/Min | 340 + 820 n/Min | 300 + 670 n/Min | 300 + 650 n/Min |



ABBRUCHHÄMMER



| HP 7000 FS | HP 9000 FS | HP 12000 FS | HP 18000 Plus FS |
|-----------------|-----------------|-----------------|------------------|
| 5 | 5 | 5 | 5 |
| 32 + 63 t | 39 + 80 t | 45 + 120 t | 60 + 140 t |
| 4000 Kg | 5000 Kg | 7800 Kg | 11050 Kg |
| 180 mm | 195 mm | 215 mm | 250 mm |
| 210 bar | 210 bar | 230 bar | 230 bar |
| 8,5 bar | 8 bar | 9 bar | 11 bar |
| 10500 joule | 15000 joule | 20000 joule | 25000 joule |
| 320 + 580 n/Min | 270 + 540 n/Min | 240 + 550 n/Min | 240 + 460 n/Min |

INDECO
A TOOL FOR EVERY JOB



Indeco-Abbruchhämmer

Anbauverdichter

Serie IHC und IHC R

Die neue Serie der Indeco Anbauverdichter garantiert optimale Verdichtungsergebnisse für jede Art von Verdichtungsarbeiten, und ersetzt die unfallträchtigen herkömmlichen Verdichtungsgeräte mit einem Verbrennungsmotor.

Die Verdichter IHC und IHC-R werden einfach vom Baggerfahrer aus der Kabine heraus bedient.

Die hydraulisch endlos drehbare Version IHC-R gewährleistet optimale und einfache Verdichtung auch im Bereich von Gullydeckeln und dergleichen.

Der Einsatz unserer robusten und zuverlässigen Anbauverdichter senkt das Unfallrisiko bei Arbeiten im Graben oder am Hang ganz erheblich.

Baggergewicht 0,5t bis 140t



IHC 50
Serie IHC



IHC 70
Serie IHC



IHC 75
Serie IHC



IHC 150
Serie IHC



IHC 250
Serie IHC



IHC R 50
Serie IHC R



IHC R 70
Serie IHC R



IHC R 75
Serie IHC R



IHC R 150
Serie IHC R



IHC R 250
Serie IHC R

 **INDECO**
A TOOL FOR EVERY JOB



MULTIFUNKTIONSGERÄTE

Multifunktionsgerät

Serie IMP

Das IMP Multifunktionsgerät ist besonders vielseitig einsetzbar. Der gleiche Träger kann mit drei unterschiedlichen Werkzeugkits bestückt werden. Damit sind nahezu alle der möglichen Arbeiten im Bereich Abbruch und Recycling durchführbar. Dank mehrerer Werkzeugkits ist der Einsatz auf der gleichen Maschine in den unterschiedlichen Konfigurationen Abbruch, Pulverisierer, Schere und Combi Cutter möglich.

Baggergewicht 12t bis 65t

Greifer Multi Grab

Serie IMG S, IMG D, IMG H, IMG L, IMG T

Die große Handlichkeit, die Kompatibilität der Platte mit den anderen Indeco-Produkten, die Effizienz des Hydrauliksystems, das höchste Präzision beim Umschlag und sehr geringe Betriebskosten gewährleistet, sind weitere Pluspunkte, die aus den Indeco-Greifern IMG sichere und zuverlässige Partner machen.

Baggergewicht 3t bis 50t

Scheren und Schienenknacker

SS- und IRC-Serie

Die schnellen, effizienten und leistungsstarken Hydraulischen Scheren Indeco ISS und Indeco IRC eignen sich hervorragend für den Abbruch von Metallkonstruktionen aller Art.

Baggergewicht 4t bis 90t

Pulverisierer

Serie IFP und IRP

Die Indeco Pulverisierer werden komplett aus hochwertigen Werkstoffen, wie zum Beispiel HARDOX® gefertigt. Damit ist das Gerät sehr stabil und verschleissresistent.

Baggergewicht 5t bis 65t



 **INDECO**
A TOOL FOR EVERY JOB



BMS

Baumaschinen GmbH

XE18E

Nennleistung: 11,8 kW
Betriebsgewicht: 1,8 t
Standard-Löffelvolumen: 0,04 m³



XE19E

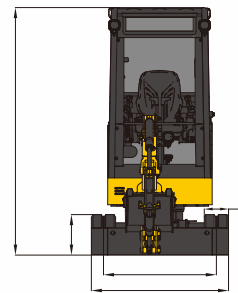
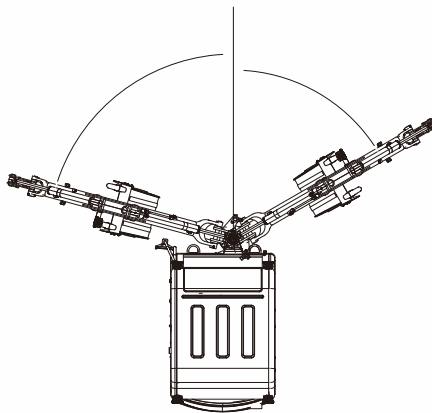
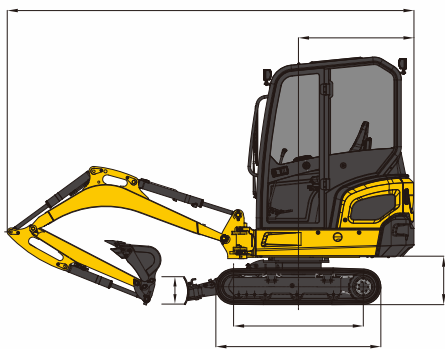
Nennleistung: 15,4 kW
Betriebsgewicht: 1,9 t
Löffelkapazität: 0,04 m³



Ihr zertifizierter Servicepartner
seit mehr als 25 Jahren

XE20E

Nennleistung: 11,8 kW
 Betriebsgewicht: 2.050 kg
 Standard-Löffelvolumen: 0,04 m³



| | XE18E | XE19E | XE20E |
|----------------------|---|--|---|
| Hersteller/Modell | Kubota/D902/EU Stage V | Kubota/D1105(EU-EmissionsstufeV) | Kubota/D902/EU Stage V |
| Kraftstoff/Kühlung | Diesel, flüssiggekühlt | Diesel/Flüssigkeitsgekühlt,erzwungenerUmlauf | Diesel, flüssiggekühlt |
| Anzahl der Zylinder | 3 | 3 | 3 |
| Hubraum | 898 cm ³ | 1123cm ³ | 898 cm ³ |
| Ausgangsleistung | 11,8 kW(15,8 PS)/2300 U/min (ISO14396) | 15,4kW(20,9PS)/2400U/min (ISO14396) | 11,8 kW(15,8 PS)/2300 U/min (ISO14396) |
| Maximales Drehmoment | 51,3Nm/1800 U/min | 70,3Nm/1600U/min | 51.3Nm/1800 rpm |
| Bohrung × Hub | 72 mm×73,6 mm | 78,0mm×78,4 mm | 72 mm×73.6 mm |
| Lichtmaschine | 12 V/40 A | 12 V/40 A | 12 V/40 A |



XE10E

Betriebsgewicht (kg): 1200
Nennleistung (kW/u/min): 9,8/2.300
Motormodell(-): Kubota/D782



XE27E

Betriebsgewicht (kg): 2700
Schaufelkapazität (m³): 0,06
Motormodell: Kubota



XE35E

Betriebsgewicht (kg): 4200
Schaufelkapazität (m³): 0,12
Motormodell: Yanmar



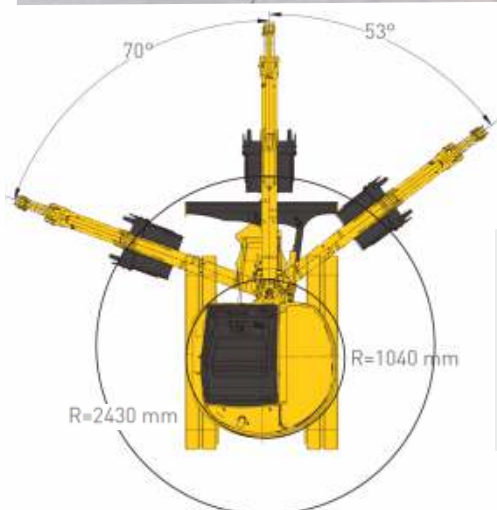
BAGGER

MINIBAGGER



XE45E

Betriebsgewicht (kg): 4800
Nennleistung (kW/u/min): 30,1/2.200
Motormodell(-): Kubota/D1803



XE55E

Betriebsgewicht (kg): 5700
Nennleistung (kW): 30,7
Löffelkapazität: 0,16 m³



XE80E

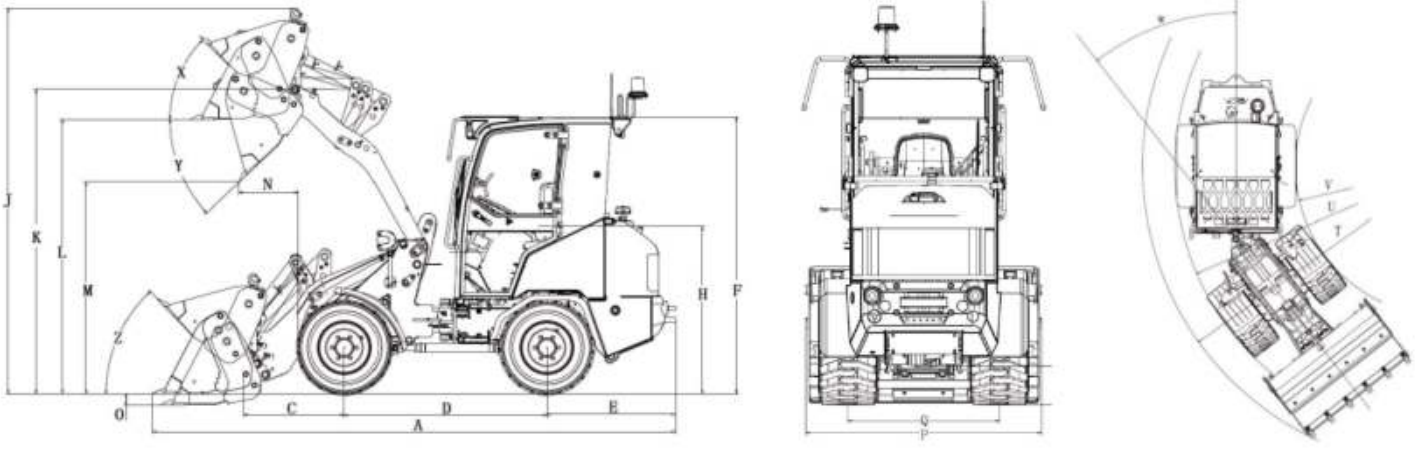
Betriebsgewicht (kg): 9500
Nennleistung (kW): 54,6
Löffelkapazität: 0,35 m³





XC908HST

Eimerkapazität (m³): 0,4
 Betriebsgewicht (kg): 2815
 Nennleistung (kW): 18,2



| | | | |
|---------------------------------|---------------|--|------------|
| Einsatzgewicht | 2980 kg | max. Heben/Senken | 9,3 s |
| Schaufel Nennvolumen | 0,37 m³ | Lenkeinschlag | 40° |
| Schaufel Masse bei Nennvolumen | 800 kg | Pendelwinkel | 9° |
| max. Motorleistung | 18,2 kW | Hydraulik Ölmenge | 45,6 L/min |
| Drehzahl bei max. Motorleistung | 2550 U/min | Hydraulik Druck | 16,5 Mpa |
| Bordspannung | 12 V | Hubzylinder | 2 |
| Schaufel Brechkraft | 22 kN | Kippzylinder | 1 |
| Zugkraft | 16 kN | Lenkzylinder | 1 |
| max. Hubleistung | 1800 kg | Tankvolumen | 40L |
| Kipplast gestreckt | 1800 kg | Hydrauliktank Volumen | 26L |
| Kipplast geknickt | 1600 kg | Hydraulik System Füllmenge | 50L |
| Antriebs-System | Hydrostatisch | Innengeräusch Lp(a) ISO 6396 | 80 db (A) |
| Fahrgeschwindigkeit | 8 / 20 km/h | Außengeräusch Lw(a) ISO 6395 / 2000/14/EC | 101 db (A) |
| Differentialsperre | Standard | | |
| Hubgeschwindigkeit | 4,3 s | | |



XC7-TV12

Betriebsgewicht: 5150 kg
 Standard Schaufel: 0,65 m³
 Nennlast Standard Schaufel: 1360 kg
 Kipplast: 3886 kg

XC7-TV12 ist ein innovativer Kompaktlader, der von XCMG auf der internationalen F&E-Plattform entwickelt wurde, um den Anforderungen des Auslandsmarktes gerecht zu werden. Mit modernisierter Technologie und verbesserter Leistung kann er für verschiedene Anwendungen eingesetzt werden, wie Straßenbau,-wartung, Bauingenieurwesen, Forstwirtschaft, Gartenbau, Landwirtschaft, Hangpflasterung /-nivellierung sowie Hebearbeiten.

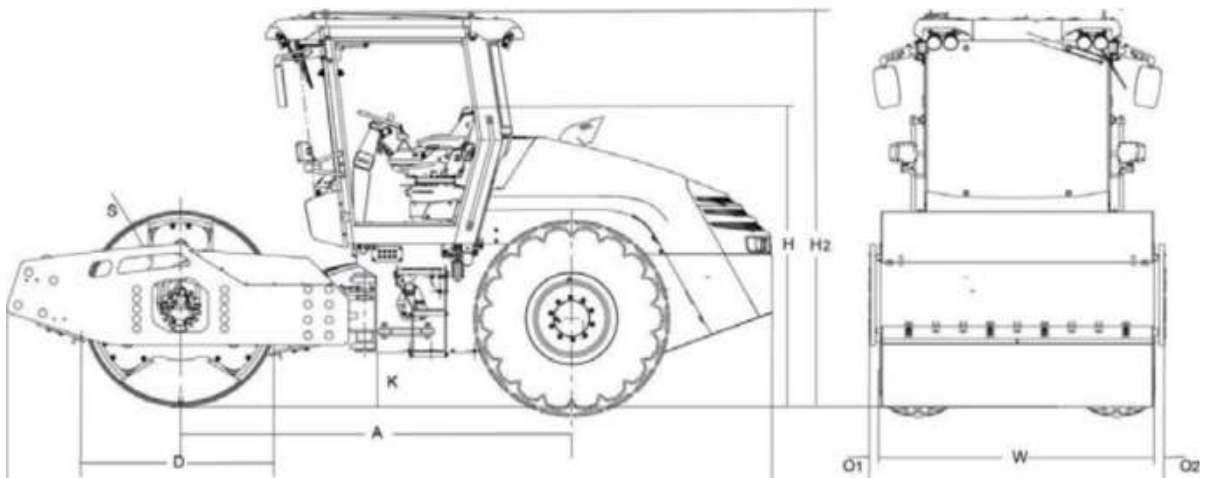


| Technische Daten | | | |
|---------------------------------|---------|--------------------------------------|---------|
| Radstand | 1640 mm | Max. Betriebshöhe | 4160 mm |
| Abfahrwinkel | 31° | Höhe zum Gelenkbolzen | 3300 mm |
| Bodenfreiheit | 215 mm | Höhe: Boden bis Kabine | 2100 mm |
| Wenderadius: über Ketten | 1468 mm | Max. Schaufelnivellierhöhe | 3135 mm |
| Wenderadius: über Schaufel | 2293 mm | Gesamtlänge (ohne Schaufel) | 2915 mm |
| Wenderadius: Maschinenrückseite | 1806 mm | Gesamtlänge | 3786 mm |
| Länge: hinten | 885 mm | Kippwinkel | 40° |
| Spurweite | 1595 mm | Max. Abwurfhöhe | 2615 mm |
| Kettenbreite | 2045 mm | Abwurfweite | 1025 mm |
| Breite über Schaufel | 2130 mm | Rückstellwinkel: am Bode | 30° |
| | | Zahnstangenwinkel bei voller Hubhöhe | 84° |

BMS

Baumaschinen GmbH

XS115 bis 165



| Abmessungen (mm) | A | B | D | H | H2 | K | L | O1 | O2 | S | W |
|------------------|------|------|------|------|------|-----|------|----|----|----|------|
| XS115 | 3060 | 2300 | 1523 | 2340 | 2990 | 417 | 5990 | 85 | 85 | 25 | 2130 |
| XS125 | 3060 | 2300 | 1623 | 2340 | 2990 | 417 | 5990 | 85 | 85 | 25 | 2130 |
| XS135 | 3060 | 2300 | 1533 | 2340 | 2990 | 417 | 5990 | 85 | 85 | 25 | 2130 |
| XS165 | 3060 | 2300 | 1523 | 2390 | 3040 | 467 | 6010 | 85 | 85 | 30 | 2130 |



Ihr zertifizierter Servicepartner
seit mehr als 25 Jahren

XCMG

WALZENZÜGE

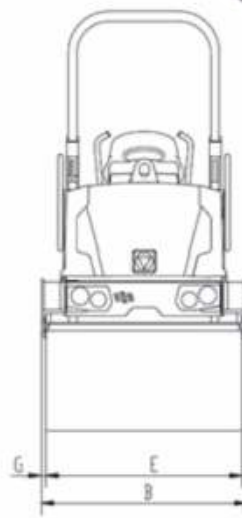
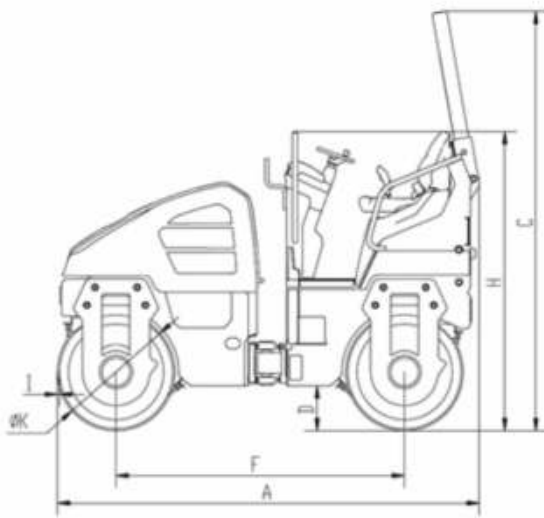
XD100 bis 140VT



XD100



XD140VT



XD120

| | A | B | C | D | E | F | G | H | I | K |
|---------|------|------|------|-----|------|------|----|------|----|-----|
| XD100 | 2610 | 1086 | 2575 | 275 | 1000 | 1773 | 43 | 1845 | 12 | 720 |
| XD120 | 2610 | 1286 | 2575 | 275 | 1200 | 1773 | 43 | 1845 | 12 | 720 |
| XD130 | 2910 | 1435 | 2940 | 350 | 1300 | 1950 | 67 | 1980 | 16 | 920 |
| XD140 | 2910 | 1515 | 2940 | 350 | 1380 | 1950 | 67 | 1980 | 16 | 920 |
| XD120VT | 2610 | 1286 | 2575 | 275 | 1200 | 1773 | 43 | 1845 | 12 | 720 |
| XD140VT | 2910 | 1515 | 2940 | 350 | 1380 | 1950 | 67 | 1980 | 16 | 920 |



RotoTop® - der Drehantrieb für jeden Baggereinsatz

RotoTop® ist auch unter extremsten Bedingungen weltweit im Einsatz. Damit immer die maximale Leistung erzielt werden kann, ist seine Größe optimal auf die jeweilige Baggerklasse abgestimmt. Ihr Bagger muss wesentlich seltener umgesetzt werden, da sich die Möglichkeiten durch die 360° Rotation erhöhen. Die Zeitersparnis führt zu mehr Effizienz in der Abwicklung von Aufträgen und damit letztlich zu mehr Ertrag.



HOLP MULTIGRIP



Praktisch auf jeder Baustelle gibt es Material zu sortieren, zu verladen und zu transportieren. Gut, wenn man dieses mit einem leichten Anbaugerät schnell und sicher aufnehmen und so transportieren kann, dass kein Material herausfällt. Der MultiGrip® ist in 12 verschiedenen Größen erhältlich und kann daher mit jedem Bagger zwischen 0,6 und 25 Tonnen eingesetzt werden.

MultGrip® - die sicherste Art zu greifen



DER MULTIGRIP®
IST NICHT NUR EIN
MULTITALENT, SONDERN
SORGT FÜR MEHR SICHERHEIT.

BMS



Der HOLP ProfilLöffel® bringt Bagger in Hochform

Zusammen mit dem Drehantrieb RotoTop® arbeitet man mit dem ProfilLöffel® enorm wendig und präzise. Aufgaben wie Erdaushub sowie Profilieren und Modellieren werden „in einem Workflow“ erledigt. Mit dieser Kombination läuft Ihr Bagger garantiert zur Höchstform auf – das spart Zeit und sorgt für höchste Effizienz. Die optimale Bauform mit weit vorgezogener Schneide und damit langem Boden sorgt für besondere Einsatzmöglichkeiten. Die abgeschrägten Seitenwände ermöglichen sicheres Arbeiten auch auf beengtem Raum mit geringem Abstand zu Mauern und Begrenzungen.

Der Universellste Baggerlöffel am Markt

Der HOLP VarioLöffel® ist unbestritten der flexibelste Baggerlöffel auf dem Markt. Mit seiner Hilfe können Bagger von 2,0 bis 25 Tonnen und andere Maschinen wie Mehrzweck- und Forstgeräte vielseitiger und damit kostensparender eingesetzt werden. Ob im Erd- und Kanalbau, im Garten- und Landschaftsbau oder im Straßen- und Wegebau - der VarioLöffel® ermöglicht schnelles und flexibles Arbeiten in alle Richtungen auch auf engen Baustellen oder entlang von Mauern, Randsteinen und Rohren.

Tiltrotator RotoX® mit dem RotoTop® als Herzstück

Beim RotoX® haben wir nahezu dieselben Möglichkeiten wie beim RotoTop® : Auch hier entstehen im Dauerbetrieb kein Überhitzen oder hoher Staudruck, denn unsere Standard-Drehdurchführungen bieten einen größeren Leitungsquerschnitt als dies aktuell am Markt üblich ist. Da der Begriff Highflow für kleinere Querschnitte schon belegt ist, erlauben wir uns, für unserer großen Querschnitte den Begriff „Megaflow“ zu beanspruchen.

Der RotoX® ist mit verschiedenen Schwenkwinkel erhältlich

2x 60° bei Bagger über 10t
2x 75° wählbar bei Bagger bis 10t
2x 90° wählbar bei Bagger bis 10t

Tilten mit Powertilt, ohne Zylinder.
Keine überstehenden Teile.
Optimale, geschützte Schlauchführung.

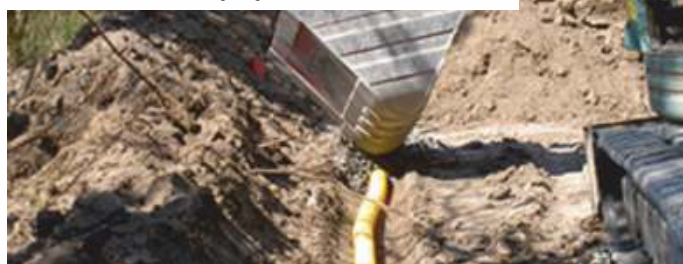
PROFILLÖFFEL®

die perfekte Form für mehr Leistung



VARIOLÖFFEL®

das einzigartige Multitalent



ROTOX® **ROTOTOP®**

