

BMS

Baumaschinen GmbH

TIEFBAU Maschinen 2025

Baumaschinen | Baugeräte | Anbaugeräte



www.bms-gebendorfer.de



BMS Baumaschinen GmbH in Brautlach

Die BMS Baumaschinen GmbH in Brautlach ist Ihr zuverlässiger Partner für Vermietung, Verkauf, Service, Kranmontagen, Sachkundeprüfungen, Transporte, Ersatzteil- und Zubehörbeschaffung der Marken Ihres Vertrauens. Neben erstklassiger Beratung im Bezug auf die Anschaffung von Baumaschinen und die entsprechende Ermittlung des Bedarfs für Ihr Projekt, führen wir in unserem Sortiment ausschließlich namhafte Hersteller wie: Case, Liebherr, Husqvarna, Bell Dumper, Hikoki etc. Mit unseren Werkstattwägen und Transportern decken wir den Raum Ingolstadt, Augsburg, München, Nürnberg, sowie Regensburg ab.

Zertifizierter Servicepartner

BMS Baumaschinen ist zertifizierter Servicepartner auf Garantiarbeiten der Hersteller „CASE, HUSQVARNA, HIKOKI“, Sachverständiger (BDSF) für Baumaschinen, Prüfer von Turmdrehkränen, LKW-Ladekränen, Prüfung von Sieb / Brechanlagen und Baumaschinen BGR 500.

Gebraucht & Überholt

Bei BMS Baumaschinen finden Sie eine Vielzahl an gebrauchten Baumaschinen & Geräten. wie Radlader, Bagger, Krane, Fugenschneider, Abbruchhämmer, etc.

Reparaturen vor Ort mit modernster Ausrüstung

Dank modernster Ausrüstung und unseren Werkstattfahrzeugen sind wir in der Lage auch bei Notfällen kurzfristig zu reagieren und defekte Raupen, Lader, Krane und sonstige Baumaschinen vor Ort zu reparieren. Wir bieten einen kompetenten und schnellen Service, damit Ihre Ausfallzeiten so kurz wie möglich gehalten werden.



Ihr zertifizierter Servicepartner
seit mehr als 25 Jahren

Unsere starken Partner



Sie können stolz auf den Namen Ihrer CASE-Maschine sein. Er steht für fast zwei Jahrhunderte Produktivität und Leistung. CASE Construction Equipment und Ihr CASE Händler sind für Sie da, nicht nur wenn Sie die Maschine kaufen, sondern auch nachdem Sie 1.000 oder 10.000 Betriebsstunden mit ihr gearbeitet haben. Darüber hinaus können Sie sich auf CASE und Ihren CASE-Händler verlassen, wenn es um das ultimative Eigentumserlebnis geht - produktive Maschinen, fachkundige Beratung, flexible Finanzierung, CASE-Originalteile und prompten Service.



Indeco, der italienische Hersteller von hydraulischen Abbruchhämmern wurde im Jahr 1976 gegründet und kann damit auf eine 40 jährige Geschichte im Bereich baggergeführter Abbruchwerkzeuge zurückblicken. Seit der Gründung hat Indeco es sich zum Prinzip gemacht, zeitnah und innovativ auf die Anforderungen der Märkte einzugehen. Dabei setzt Indeco auf die Erfahrung und das Wissen des engmaschigen Vertriebsnetzes und seiner Servicepartner. Dank dieser Philosophie konnte Indeco sehr früh die internationalen Märkte ausbauen.



In 25 Jahren hat sich TOBROCO-GIANT zu einem Global Player für kompakte Maschinen mit einem der breitesten Portfolios der Branche entwickelt. Die große Auswahl an Geräten stellt sicher, dass alle Arbeiten mit nur einer Maschine ausgeführt werden können. Dies bedeutet, dass GIANT-Maschinen das ganze Jahr über für alle Arten von Arbeiten eingesetzt werden können. GIANT bietet 36 verschiedene Modelle und über 200 Anbaugeräte für jeden Einsatzzweck an.

Inhalt

- 01 Titelseite
- 02 BMS Baumaschinen GmbH
- 03 Unsere Partner / Inhaltsverzeichnis
- 04 CASE Raupenbagger
- 05 CASE Mobilbagger
- 06 CASE Midibagger E-Serie
- 07 CASE Minibagger D-Serie
- 08 CASE Radlader
- 09 CASE Kompaktradrader
- 10 CASE Motorgrader
- 11 CASE Planierdrauen
- 12 CASE Kompaktlader
- 13 CASE Baggerlader
- 14 INDECO Abbruchhämmer 100 - 400
- 15 INDECO Abbruchhämmer 550 - 900
- 16 INDECO Abbruchhämmer 1200 - 1800
- 17 INDECO Abbruchhämmer 2000 - 3000
- 18 INDECO Abbruchhämmer 3500 - 6000
- 19 INDECO Abbruchhämmer 7000 - 18000
- 20 INDECO Verdichtungsgeräte
- 21 INDECO Multifunktionsgeräte
- 22 GIANT Radlader G1100 / G1200
- 23 GIANT Radlader G1500 / G2200 HD
- 24 GIANT Radlader G2300 - 2500
- 25 GIANT Radlader G2500 - 2700
- 26 GIANT Radlader G3500
- 27 GIANT Radlader G5000
- 28 GIANT Teleskoplader GT5048
- 29 GIANT Teleskopradlader G1100 / 1200
- 30 HOLP RotoTop
- 31 HOLP MultiGrip
- 32 HOLP Profillöffel / Variolöffel / RotoX

KONTAKT TIEFBAU

VERMIETUNG 0151-16 23 72 02

VERKAUF 0160-94 56 89 84

SERVICE HOTLINE 0160-94 56 89 85



	GEWICHT (t)	MOTOR	NETTOLEISTUNG (kW / PS)	MAX. HÖHE (m)	MAX REICHWEITE (m)	GRABTIEFE (m)
CX130E	13,3	FPT NEF4 / EU Stufe V	78,8 / 106	-	8,77	6,05
CX160E	17,3	FPT NEF4 / EU Stufe V	96,5 / 130	-	9,38	6,49
CX180E	18,4	FPT NEF4 / EU Stufe V	96,5 / 130	-	9,38	6,47
CX210E	21,6	FPT NEF6 / EU Stufe V	124 / 166	-	9,90	6,64
CX240E	23,4	FPT NEF6 / EU Stufe V	124 / 166	-	9,90	6,59
CX250E	25,2	FPT NEF6 / EU Stufe V	138 / 185	-	10,79	7,42
CX300E	29,6	FPT NEF6 / EU Stufe V	204 / 274	-	11,16	7,58
CX350D	35,7	Isuzu - VE-6HK1X / EU Stufe V	210 / 282	-	11,90	8,14
CX370D	37,9	Isuzu - VE-6HK1X / EU Stufe V	210 / 282	-	11,17	7,34
CX490D	49,4	Isuzu - VE-6UZ1X / EU Stufe V	270 / 362	-	11,97	7,72
CX750D	72,0	Isuzu - VE-6WG1X / EU Stufe V	382 / 512	-	14,45	9,85
SR						
CX145D SR	14,5	Isuzu - VD-4JJ1X / EU Stufe V	78,5 / 105	-	8,89	6,01
CX245D SR	24,4	Isuzu - VD-4HK1X / EU Stufe V	124 / 166	-	9,86	6,65
SONDERAUSRÜSTUNGEN						
CX130E LR	15,4	FPT NEF4 / EU Stufe V	78,8 / 106	12,07	13,10	10,13
CX210E LR	23,8	FPT NEF6 / EU Stufe V	124 / 166	12,97	15,60	12,01
CX250E LR	29,2	FPT NEF6 / EU Stufe V	138 / 185	13,95	18,32	14,56
CX500D ME	49,6	Isuzu - VE-6UZ1X / EU Stufe V	270 / 362	10,70	10,80	6,49
CX750D ME	72,9	Isuzu - VE-6WG1X / EU Stufe V	382 / 521	11,06	11,73	7,18

SR = Short Radius = Kurzheckbagger



VERMIETUNG: 0151-16 23 72 02 VERKAUF: 0160-94 56 89 84



Ihr zertifizierter Servicepartner
seit mehr als 25 Jahren

MOBILBAGGER



	GEWICHT (t)	MOTOR	NETTOLEISTUNG (kW / PS)	MAX REICHWEITE (m)	GRABTIEFE (m)
WX140E	14,9	Cummins B4,5 / EU Stufe V	129 / 173	8,91	5,76
WX160E	17,6	Cummins B4,5 / EU Stufe V	129 / 173	9,29	6,26
WX155E SR	16,9	Cummins B4,5 / EU Stufe V	129 / 173	8,52	5,28
WX175E SR	18,8	Cummins B4,5 / EU Stufe V	129 / 173	9,02	5,57
WX210E	21,3	Cummins B6,7 / EU Stufe V	129 / 173	9,97	6,43

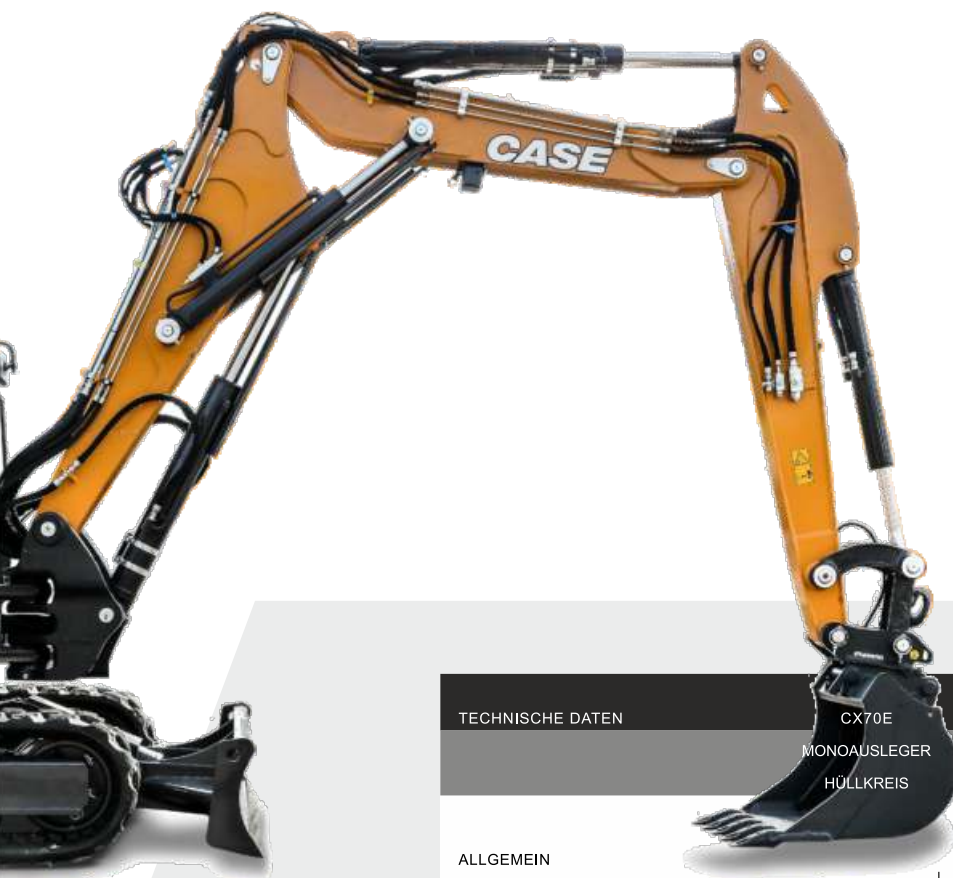


TIEFBAU SERVICE HOTLINE: 0160-94 56 89 85

BMS Baumaschinen GmbH
Münchener Str. 23 - 85123 Karlskron - Brautlach

Raupenbagger Serie-E

Die Raupenbagger der E-Serie sind die Antwort von CASE Construction Equipment auf das Streben nach neuen Maßstäben für Spitzenleistung, Effizienz und Wirtschaftlichkeit. Mit praktischen Verbesserungen wie dem Eco-Modus zur Senkung des Kraftstoffverbrauchs, dem Einsatz des neuen FPT NEF-Motors, neuen Arbeitsmodi und Hydraulikeinstellungen steigern diese neuen Bagger alle wesentlichen Leistungsparameter in mehr als einer Hinsicht. Zu den weiteren neuen Merkmalen gehört die individuelle Anpassung des neuen Auslegers und des Schwenkbereichs, um einen vielseitigen Einsatz zu ermöglichen. Wie alle CASE Geräte der neuen Generation sind auch die Raupenbagger der E-Serie mit dem CASE SiteConnect Modul die interaktive Wartung konfigurierbar.



TECHNISCHE DATEN		CX70E	CX75E	CX85E	CX90E	CX100E
		MONOAUSLEGER	VERSTELL AUSLEGER	FESTER MONOAUSLEGER	SCHWENKBARER MONOAUSLEGER	VERSTELL AUSLEGER
		HÜLLKREIS	KURZHECK	KURZHECK	KURZHECK	KURZHECK
ALLGEMEIN						
ISO 6016 Betriebsgewicht mit Gummiketten (mit Schaufel, Fahrer und vollem Dieseltank)	kg	7290	7580	8830	9210	10080
Spezifischer Bodendruck	kg/cm ²	0,34	0,35	0,39	0,40	0,44
Fahrgeschwindigkeit	km/h	1.: 0 + 2,1 / 2.: 0 + 4,2 (ZWEIGANG-AUTOMATIK)	1.: 0 + 2,1 / 2.: 0 + 4,2 (ZWEIGANG-AUTOMATIK)	1.: 0 + 2,6 / 2.: 0 + 5,2 (ZWEIGANG-AUTOMATIK)	1.: 0 + 2,6 / 2.: 0 + 5,2 (ZWEIGANG-AUTOMATIK)	1.: 0 + 2,6 / 2.: 0 + 5,2 (ZWEIGANG-AUTOMATIK)
Drehgeschwindigkeit Oberwagen	U/min	11,0	11,0	9,5	9,5	9,5
ABMESSUNGEN						
Spurbreite	mm	2100	2100	2320	2320	2320
Hinterer Schwenkradius	mm	1050	1050	1220	1220	1220
Höhe der Kabine	mm	2680	2680	2680	2680	2680
Transportlänge (Standard Stiel/langer Stiel)	mm	5480 / 5460	5562 / 5582	5820 / 5650	6280 / 6310	6060 / 6530
MOTOR						
Hersteller		Kubota	Kubota	Yanmar	Yanmar	Yanmar
Modellbezeichnung (für Handbücher und Broschüren)		V2607-CR-T	V2607-CR-T	4TNV98CT	4TNV98CT	4TNV98CT
Abgasstufe		Stufe V	Stufe V	Stufe V	Stufe V	Stufe V
Motorleistung	kW	44,3	44,3	53,7	53,7	53,7
	PS	60,2	60,2	73,0	73,0	73,0
	U/min	2300	2300	2100	2100	2100
Hubraum	cm ³	2615	2615	3319	3319	3319
Zylinder	Anzahl	4	4	4	4	4
Kühlung		flüssig	flüssig	flüssig	flüssig	flüssig
KRAFTSTOFF						
Generator	V (A)	12 (60)	12 (60)	12 (80)	12 (80)	12 (80)
Batterie	V (Ah/A)	12 (95)	12 (95)	12 (100/900)	12 (100/900)	12 (100/900)



VERMIETUNG: 0151-16 23 72 02 VERKAUF: 0160-94 56 89 84



Ihr zertifizierter Servicepartner
seit mehr als 25 Jahren

D-SERIE MINIBAGGER



	GEWICHT (kg)	MOTOR	NETTOLEISTUNG (kW / PS)	BREITE (mm)	GRABTIEFE* (mm)
CX12D	1305	Kubota D722 / Stufe V	8,8 / 11,8	990 - 1300	1860 / 1980
CX14D	1360	Kubota D722 / Stufe V	8,8 / 11,8	790 - 1050	2045 / 2175
CX15EV	1315	Internal Permanent Magnets (IPM)	16 / 21,8	790 - 1050	2045 / 2175
CX17D	1690 / 1800	Yanmar 3TNV70 / Stufe V	11,3 / 15,4	990 / 250	2020 / 2220
CX18D	1830 / 1940	Yanmar 3TNV70 / Stufe V	11,3 / 15,4	990 / 1300	2280 / 2480
CX19D	1880 / 1990	Yanmar 3TNV76 / Stufe V	13,7 / 18,6	990 / 1300	2280 / 2480
CX20D	2010 / 2120	Yanmar 3TNV76 / Stufe V	13,7 / 18,6	990 / 1300	2380 / 2580
CX22D	2090 / 2190	Kubota D1105 / Stufe V	15,4 / 20,9	990 / 1300	2560 / 2760
CX25D	2410 / 2540	Yanmar 3TNV76 / Stufe V	15,5 / 21	1500	2700 / 2900
CX25EV	2190 / 2320	Internal Permanent Magnets (IPM)	25,5 / 34,7	1500	2700 / 2900
CX28D	2700 / 2850	Kubota D1703-M-DI-E4B / Stufe V	18,2 / 24,7	1550	2660 / 2860
CX35D	3350 / 3500	Kubota D1703-M-DI-E4B / Stufe V	18,2 / 24,7	1580	2870 / 3070
CX37D	3700	Kubota V1505 / Stufe V	18,2 / 24,7	1740	3080 / 3330
CX42D	4200	Kubota D1803-CR-T / Stufe V	32,3 / 43,9	1750	3085 / 3335
CX45D	4600	Kubota D1803-CR-T / Stufe V	32,3 / 43,9	1750	3230 / 3480
CX50D	4800	Perkins 404J-E22T / Stufe V	44,0 / 59,8	1900	3330 / 3580
CX55D	5250	Perkins 404J-E22T / Stufe V	44,0 / 59,8	1900	3490 / 3740
CX58D	5400	Kubota V2607-CR-T / Stufe V	45 / 61,2	1980	3400 / 3570
CX60D	5700	Kubota V2607-CR-T / Stufe V	45 / 61,2	1980	3850 / 4100
CX65D	6200	Kubota V2607-CR-T / Stufe V	45 / 61,2	1980	3950 / 4200



TIEFBAU SERVICE HOTLINE: 0160-94 56 89 85

BMS Baumaschinen GmbH
Münchener Str. 23 - 85123 Karlskron - Brautlach



	SCHAUFEL NUTZLAST (t)	STANDARD- SCHAUFEL (m³)	MOTOR	NETTOLEIS- TUNG (kW / PS)	MAX. BETRIEBS- GEWICHT (t)
521G Evolution	3,9	2,1	FPT N45 / EU Stufe V	106 / 142	11,8
621G Evolution	4,7	2,4	FPT N67 / EU Stufe V	128 / 172	13,6
721G Evolution	5,5	2,8	FPT N67 / EU Stufe V	145 / 195	15,5
821G Evolution	6,4	3,4	FPT N67 / EU Stufe V	172 / 230	19,3
921G Evolution	7,5	4,0	FPT N67 / EU Stufe V	190 / 255	21,5
1021G Evolution	9,5	4,4	FPT - Cursor 9 / EU Stufe V	239 / 320	27,0
1121G Evolution	10,2	5,0	FPT - Cursor 9 / EU Stufe V	259 / 347	29,5



VERMIETUNG: 0151-16 23 72 02 VERKAUF: 0160-94 56 89 84



Ihr zertifizierter Servicepartner
seit mehr als 25 Jahren

KOMPAKTRADLADER



	21F	121F	221F	321F
Motormarke	FPT	FPT	FPT	FPT
Motortyp	F5HFL463B	F5HFL463C	F5HFL463A	F5HFL463A
Motorleistung (PS/kW)	58 / 43	64 / 48	74 / 55	74 / 55
Emissionswerte	Stufe V	Stufe V	Stufe V	Stufe V
Zylinderanzahl	4	4	4	4
Hubraum (Liter)	3,4	3,4	3,4	3,4
Drehmoment (Nm)	245	261	316	316



TIEFBAU SERVICE HOTLINE: 0160-94 56 89 85

BMS Baumaschinen GmbH
Münchener Str. 23 - 85123 Karlskron - Brautlach



	MOTOR	NENNLEISTUNG AB 1. BIS 3. GANG (KW / PS)	NENNLEISTUNG AB 4. BIS 6. GANG (KW / PS)	MAX. BETRIEBS- GEWICHT (t)
836C 4WD	FPT - Tier 4F / EU Stufe IV	102 / 138	115 / 156	12,8
836C AWD	FPT - Tier 4F / EU Stufe V	102 / 138	115 / 156	12,8
856C 4WD	FPT - Tier 4F / EU Stufe IV	129 / 173	142 / 190	16,6
856C AWD	FPT - Tier 4F / EU Stufe V	129 / 173	142 / 190	16,6



VERMIETUNG: 0151-16 23 72 02 VERKAUF: 0160-94 56 89 84



Ihr zertifizierter Servicepartner
seit mehr als 25 Jahren

PLANIERRAUPEN



Planierraupen 1150M 2050M

SCHUBKRAFT UND PRÄZISION

Die Planierraupen von CASE wurden gezielt für präzise Planier- und schwere Erdbewegungsanwendungen entwickelt. Der Motor ist auf eine hohe Drehmomentbegrenzung ausgelegt und eignet sich somit besonders gut für diese Einsätze. Der Hydrostatikantrieb passt die Antriebsleistung automatisch für jede Kette an, so dass der Fahrer auch bei Kurvenfahrten und Böschungseinsätzen immer die volle Kontrolle über die Maschine behält. Die hervorragende Isolation der Kabine sorgt für geringere Geräuschpegel und Vibrationen in einer geräumigen Arbeitsumgebung.



1150M

Einsatzgewicht 15.950 kg
Leistung 103 kW

2050M

Einsatzgewicht 20.500 kg
Leistung 173 kW

TIEFBAU SERVICE HOTLINE: 0160-94 56 89 85



	TRANSPORTLAST (50% KIPPLAST) (kg)	MOTOR	NETTOLEISTUNG (kW / PS)	BETRIEBS- GEWICHT (kg)
SR175B	790	PERKINS 2,2 lt / Stufe V	50 / 67	2842
SV185B	840	PERKINS 2,2 lt / Stufe V	45 / 60	2980
SR210B	955	FPT 3,4 lt / Stufe V	55 / 74	3160
SR240B	1088	FPT 3,4 lt / Stufe V	55 / 74	3350
SV280B	1270	FPT 3,4 lt / Stufe V	55 / 74	3630
SV340B	1545	FPT 3,6 lt / Stufe V	67 / 90	4045
TR270B	1225	FPT 3,4 lt / Stufe V	55 / 74	3750
TR310B	1406	FPT 3,4 lt / Stufe V	55 / 74	4027
TV370B	1682	FPT 3,4 lt / Stufe V	55 / 74	4370
TV450B	2045	FPT 3,6 lt / Stufe V	67 / 90	4823



S=skid=bereift, T=track=Kettenlader,
R=Radialhubkinematik, V=Vertikalhubkinematik



VERMIETUNG: 0151-16 23 72 02 VERKAUF: 0160-94 56 89 84



Ihr zertifizierter Servicepartner
seit mehr als 25 Jahren

BAGGERLADER



BAGGERLADER-TYP	GEWICHT (kg)*	MOTOR	NETTOLEISTUNG (kW / PS)	LADER SCHAUFEL-INHALT (l)**	HECKBAGGER GRABTIEFE (mm)***
580SV	8870	FPT / EU Stufe V	72 / 97	1000 / 1150 / 1200	5514
14ft In-line cylinder	8760		72 / 97	1000 / 1150 / 1200	5627
15ft In-line cylinder	8800		72 / 97	1000 / 1150 / 1200	5881
590SV	9000	FPT / EU Stufe V	82 / 110	1000 / 1150 / 1200	5965
15ft In-line cylinder	8800		82 / 110	1000 / 1150 / 1200	5881
695SV	9490	FPT / EU Stufe V	82 / 110	1150 / 1200	5965
15ft In-line cylinder	9290		82 / 110	1150 / 1200	5881



* Mit Tool Carrier Ladeausrüstung / ** Standard, 4X1, 6X1 / *** Extendahoe



TIEFBAU SERVICE HOTLINE: 0160-94 56 89 85

BMS Baumaschinen GmbH
Münchener Str. 23 - 85123 Karlskron - Brautlach

Kleine Hämmer

Unschlagbar in ihrer Zuverlässigkeit, Geräuscharm und der hohen Nutzleistung trotz der geringen Ausmaße, finden die "Kleinen" von Indeco ihre natürlichen Anwendungsbereiche in Aushüben, im Straßenbau, im Abbruch und in Stadtgebieten bei Modernisierung und Materialrecycling.

Dank ihrer Vielseitigkeit erweisen sie sich auch in Spezialgebieten wie bei Wartungsarbeiten von Gießereien als nützlich.



Technische Daten	HP 100 FS	HP 150 FS/ HP 150 FS ^{Heavy Duty}	HP 200 FS	HP 400 FS
Maschinentypologie	1 2	1 2	1 2	1 2 3
Baggergewicht (möglich)	0,5 + 2 t	0,7 + 3 t	1,4 + 5 t	1,7 + 6,5 t
Einsatzgewicht des Hammers	59 Kg	80 / 98 Kg (Heavy Duty)	160 Kg	230 Kg
Nutzbarer Durchmesser	42 mm	45 mm	48 mm	65 mm
Arbeitsdruck eingestellt am Bagger	160 bar	160 bar	160 bar	160 bar
Gegendruck max.	16 bar	11 bar	11 bar	12 bar
Energie pro Schlag	160 joule	230 joule	300 joule	550 joule
Schlagzahl pro Minute	400 + 1900 n/Min	540 + 2040 n/Min	700 + 1800 n/Min	540 + 1670 n/Min



ABBRUCHHÄMMER



HP 550 FS

HP 600 FS

HP 700 FS

HP 900 FS

1 2 3	1 2 3	1 3	1 3
3 ÷ 9 t	3,5 ÷ 10,5 t	4 ÷ 12 t	5 ÷ 14 t
320 Kg	390 Kg	440 Kg	550 Kg
75 mm	75 mm	80 mm	90 mm
160 bar	170 bar	170 bar	170 bar
12 bar	11 bar	12 bar	11 bar
750 joule	850 joule	950 joule	1200 joule
780 ÷ 1720 n/Min	600 ÷ 1340 n/Min	620 ÷ 1500 n/Min	570 ÷ 1180 n/Min

INDECO
A TOOL FOR EVERY JOB



Indeco-Abbruchhämmer

TIEFBAU SERVICE HOTLINE: 0160-94 56 89 85

BMS Baumaschinen GmbH
Münchener Str. 23 - 85123 Karlskron - Brautlach

Mittelgroße Hämmer

Dank ihres hervorragend ausgewogenen Verhältnisses von Gewicht und Kraft und ihrer schlanken Form gelten die mittelgroßen Hämmer von Indeco sowohl als ideal in den üblichen Anwendungsbereichen wie Gebäudeabriss, Abtragung in Wohngebieten und Sekundärdemolierung in der Grube, wie auch für speziellere Aufgaben. So werden sie auch für Unterwasserarbeiten (mit Hilfe besonderer Kits), den Aushub von engen und tiefen Gräben und die Entschlackung in Gießereien eingesetzt.



Technische Daten	HP 1200 FS	HP 1500 FS	HP 1800 FS
Maschinentypologie	1 3 4	4 5	4 5
Baggergewicht (möglich)	6,5 + 16 t	10 + 20 t	12 + 22 t
Einsatzgewicht des-Hammers	650 Kg	850 Kg	1000 Kg
Nutzbarer Durchmesser	90 mm	110 mm	115 mm
Arbeitsdruck eingestellt am Bagger	170 bar	180 bar	180 bar
Gegendruck max.	8,5 bar	10 bar	8 bar
Energie pro Schlag	1500 joule	1750 joule	2000 joule
Schlagzahl pro Minute	450 + 980 n/Min	420 + 1000 n/Min	440 + 1060 n/Min



ABBRUCHHÄMMER



HP 2000 FS	HP 2500 FS	HP 2750 FS	HP 3000 FS
4 5	4 5	5	5
15 + 25 t	16 + 28 t	16 + 30 t	19 + 32 t
1200 Kg	1500 Kg	1690 Kg	1900 Kg
120 mm	130 mm	135 mm	140 mm
180 bar	180 bar	190 bar	200 bar
8 bar	7 bar	7 bar	8 bar
2500joule	3400joule	3700joule	4400joule
460 + 940 n/Min	400 + 870 n/Min	400 + 870 n/Min	360 + 870 n/Min

INDECO
A TOOL FOR EVERY JOB



Indeco-Abbruchhämmer

TIEFBAU SERVICE HOTLINE: 0160-94 56 89 85

BMS Baumaschinen GmbH
Münchener Str. 23 - 85123 Karlskron - Brautlach

Große Hämmer

Die Fähigkeit, maximale Stärke mit der Effizienz der intelligenten Technologie zu verbinden, macht sie unschlagbar darin, die schwierigsten Aufgaben, wie umfangreiche Abrissarbeiten, Primärabbau in der Grube, Fundamentaushub sowie den Aushub großer Straßen- und Eisenbahntunnels in kürzester Zeit auszuführen.



Technische Daten	HP 3500 FS	HP 4000 FS	HP 5000 FS	HP 6000 FS
Maschinentypologie	5	5	5	5
Baggergewicht (möglich)	21 + 38 t	23 + 42 t	27 + 50 t	30 + 55 t
Einsatzgewicht des Hammers	2200 Kg	2500 Kg	3150 Kg	3600 Kg
Nutzbarer Durchmesser	145 mm	150 mm	160 mm	170 mm
Arbeitsdruck eingestellt am Bagger	210 bar	210 bar	210 bar	210 bar
Gegendruck max.	7 bar	8 bar	7 bar	7 bar
Energie pro Schlag	5200 joule	6200 joule	8000 joule	9000 joule
Schlagzahl pro Minute	370 + 760 n/Min	340 + 820 n/Min	300 + 670 n/Min	300 + 650 n/Min



ABBRUCHHÄMMER



HP 7000 FS	HP 9000 FS	HP 12000 FS	HP 18000 Plus FS
5	5	5	5
32 + 63 t	39 + 80 t	45 + 120 t	60 + 140 t
4000 Kg	5000 Kg	7800 Kg	11050 Kg
180 mm	195 mm	215 mm	250 mm
210 bar	210 bar	230 bar	230 bar
8,5 bar	8 bar	9 bar	11 bar
10500 joule	15000 joule	20000 joule	25000 joule
320 + 580 n/Min	270 + 540 n/Min	240 + 550 n/Min	240 + 460 n/Min

INDECO
A TOOL FOR EVERY JOB



Indeco-Abbruchhämmer

TIEFBAU SERVICE HOTLINE: 0160-94 56 89 85

BMS Baumaschinen GmbH
Münchener Str. 23 - 85123 Karlskron - Brautlach

Anbauverdichter

Serie IHC und IHC R

Die neue Serie der Indeco Anbauverdichter garantiert optimale Verdichtungsergebnisse für jede Art von Verdichtungsarbeiten, und ersetzt die unfallträchtigen herkömmlichen Verdichtungsgeräte mit einem Verbrennungsmotor.

Die Verdichter IHC und IHC-R werden einfach vom Baggerfahrer aus der Kabine heraus bedient.

Die hydraulisch endlos drehbare Version IHC-R gewährleistet optimale und einfache Verdichtung auch im Bereich von Gullydeckeln und dergleichen.

Der Einsatz unserer robusten und zuverlässigen Anbauverdichter senkt das Unfallrisiko bei Arbeiten im Graben oder am Hang ganz erheblich.

Baggergewicht 0,5t bis 140t



IHC 50
Serie IHC



IHC 70
Serie IHC



IHC 75
Serie IHC



IHC 150
Serie IHC



IHC 250
Serie IHC



IHC R 50
Serie IHC R



IHC R 70
Serie IHC R



IHC R 75
Serie IHC R



IHC R 150
Serie IHC R



IHC R 250
Serie IHC R



VERMIETUNG: 0151-16 23 72 02 VERKAUF: 0160-94 56 89 84



Ihr zertifizierter Servicepartner
seit mehr als 25 Jahren

MULTIFUNKTIONSGERÄTE

Multifunktionsgerät

Serie IMP

Das IMP Multifunktionsgerät ist besonders vielseitig einsetzbar. Der gleiche Träger kann mit drei unterschiedlichen Werkzeugkits bestückt werden. Damit sind nahezu alle der möglichen Arbeiten im Bereich Abbruch und Recycling durchführbar. Dank mehrerer Werkzeugkits ist der Einsatz auf der gleichen Maschine in den unterschiedlichen Konfigurationen Abbruch, Pulverisierer, Schere und Combi Cutter möglich.

Baggergewicht 12t bis 65t



Greifer Multi Grab

Serie IMG S, IMG D, IMG H, IMG L, IMG T

Die große Handlichkeit, die Kompatibilität der Platte mit den anderen Indeco-Produkten, die Effizienz des Hydrauliksystems, das höchste Präzision beim Umschlag und sehr geringe Betriebskosten gewährleistet, sind weitere Pluspunkte, die aus den Indeco-Greifern IMG sichere und zuverlässige Partner machen.

Baggergewicht 3t bis 50t



Scheren und Schienenknacker

SS- und IRC-Serie

Die schnellen, effizienten und leistungsstarken Hydraulischen Scheren Indeco ISS und Indeco IRC eignen sich hervorragend für den Abbruch von Metallkonstruktionen aller Art.

Baggergewicht 4t bis 90t



Pulverisierer

Serie IFP und IRP

Die Indeco Pulverisierer werden komplett aus hochwertigen Werkstoffen, wie zum Beispiel HARDOX® gefertigt. Damit ist das Gerät sehr stabil und verschleissresistent.

Baggergewicht 5t bis 65t



INDECO
A TOOL FOR EVERY JOB



TIEFBAU SERVICE HOTLINE: 0160-94 56 89 85

BMS Baumaschinen GmbH
Münchener Str. 23 - 85123 Karlskron - Brautlach



GIANT G1100

Motor	Kubota D722 (3 Zylinder), Stufe V
Max. Leistung	20 PS / 15 kW
Kraftstoff	Diesel
Betriebsgewicht ¹	1100 kg
Hubkraft	1100 kg
Kipplast ²	1000 kg
Hubhöhe ²	2170 mm
Länge ohne Schaufel	2200 mm
Breite auf	920 mm
Serienbereifung	
Antrieb	Hydrostatischer Allradantrieb durch 4 schwere Poclain Radmotoren für hohe Traktionskraft und Beschleunigung
Steuerung	Vorwärts, rückwärts und Drehen leicht durch federbelasteten Hebel
Differentialsperre	Elektrisch einschaltbarer lange Sperre
Fahrhydraulik	65 l/min (350 bar)
Arbeitshydraulik	28 l/min (150 bar)
Fahrgeschwindigkeit	0-15 km/h
Handbremse	Hydraulischer Lamellenbremse
Farbe	GIANT Gelb / GIANT Grau / Schwarz

¹ Gemessen mit Erdbauschaufel

² Gemessen im Drehpunkt, Maschine gerade, mit Serienbereifung

GIANT G1200

Motor	Kubota D902 (3 Zylinder), Stufe V
Max. Leistung	25 PS / 18,36 kW
Kraftstoff	Diesel
Betriebsgewicht ¹	1100 kg
Hubkraft	1100 kg
Kipplast ²	1475 kg
Hubhöhe ²	2170 mm
Länge ohne Schaufel	2200 mm
Breite auf	920 mm
Serienbereifung	
Antrieb	Hydrostatischer Allradantrieb durch 4 schwere Poclain Radmotoren für hohe Traktionskraft und Beschleunigung
Steuerung	Vorwärts, rückwärts und Drehen leicht durch federbelasteten Hebel
Differentialsperre	Elektrisch einschaltbarer lange Sperre
Fahrhydraulik	65 l/min (350 bar)
Arbeitshydraulik	28 l/min (150 bar)
Fahrgeschwindigkeit	0-15 km/h
Handbremse	Hydraulischer Lamellenbremse
Farbe	GIANT Gelb / GIANT Grau / Schwarz

¹ Gemessen mit Erdbauschaufel

² Gemessen im Drehpunkt, Maschine gerade, mit Serienbereifung

VERMIETUNG: 0151-16 23 72 02 VERKAUF: 0160-94 56 89 84



Ihr zertifizierter Servicepartner
seit mehr als 25 Jahren

GIANT G1100-G2200 HD

GIANT G1500

Motor	Kubota D1105 (3 Zylinder), Stufe V
Max. Leistung	26 PS / 19 kW
Kraftstoff	Diesel
Betriebsgewicht ¹	1480 kg
Hubkraft	1100 kg
Kipplast ²	2135 kg
Hubhöhe ²	2558 mm
Länge ohne Schaufel	2669 mm
Breite auf Serienbereifung	890 mm
Antrieb	Hydrostatisches Getriebe durch 4 schwere Poclain Radmotoren für hohe Traktionskraft und Beschleunigung
Steuerung	Vorwärts- und Rückwärtsgang durch einen elektrischen Schalter am Joystick umschaltbar
Differentialsperre	Elektrisch einschaltbare (länge) Sperre
Fahrhydraulik	84 l/min (350 bar)
Arbeitshydraulik	42 l/min (170 bar)
Fahrgeschwindigkeit	0-12 km/h (HS Antrieb oder 0-19 km/h ist Optional)
Handbremse	Hydraulischer Lamellenbremse
Farbe	GIANT Gelb / GIANT Grau / Schwarz

¹ Gemessen mit Erdbauschaufel

² Gemessen im Drehpunkt, Maschine gerade, mit Serienbereifung



GIANT G2200 HD

Motor	Kubota D1105 (3 Zylinder), Stage V
Max. Leistung	26 PS / 19 kW
Kraftstoff	Diesel
Betriebsgewicht ¹	2100 kg
Hubkraft	1650 kg
Kipplast ²	2170 kg
Hubhöhe ²	2825 mm
Länge ohne Schaufel	2975 mm
Breite auf Serienbereifung	1080 mm
Antrieb	Hydrostatischer Antrieb mit 6 Tonnen Achsen (Heavy Duty) - Hohe Traktionskraft (14.300 N) und Beschleunigung
Steuerung	Vorwärts- und Rückwärtsgang durch einen elektrischen Schalter am Joystick umschaltbar
Differentialsperre	Differentialgetriebe mit Sperrwirkung in beiden Achsen
Fahrhydraulik	84 l/min (350 bar)
Arbeitshydraulik	42 l/min (170 bar)
Fahrgeschwindigkeit	0-12 km/h, 0-20 km/u
Handbremse	Trommelbremsen
Farbe	GIANT Gelb / GIANT Grau / Schwarz

¹ Gemessen mit Erdbauschaufel

² Gemessen im Drehpunkt, Maschine gerade, mit Serienbereifung



TIEFBAU SERVICE HOTLINE: 0160-94 56 89 85

BMS Baumaschinen GmbH
Münchener Str. 23 - 85123 Karlskron - Brautlach



G2300 HD

Der GIANT G2300HD ist ein leistungsstarker 26-PS-Knicklader. Ausgestattet mit Heavy Duty 8-Tonnen-Achsen, hat er eine Hubkraft von 1.650 kg und eine Hubhöhe von bis zu 2,8 m. Die Maschine ist vielseitig einsetzbar, auch wegen ihrer kompakten Größe: 1,08 m Maschinenbreite und 2,3 m Maschinenhöhe. Das Sicherheitsdach und der gefederte Sitz sowie die Halogen-Arbeitsscheinwerfer machen die Maschine in jeder Arbeitssituation sehr komfortabel und sicher.



G2300 X-TRA HD

Die X-TRA HD-Version des G2300 ist eine starke Maschine, die sich gut für Landschaftsgärtner oder Straßenarbeiter eignet. Mit einer Hubkapazität von 2.200 kg und einer Kipplast von 2.260 kg kann der kompakte Radlader problemlos eine Palette Steine auf einer Baustelle transportieren. Mit seinem kleinen Wendradius kann die Maschine auf jeder Baustelle eingesetzt werden, und mit seinem zertifizierten Sicherheitsdach einschließlich Sicherheitstüren kann die Arbeit sicher durchgeführt werden.



G2500 HD

Der G2500 HD hat ein Betriebsgewicht von 2.500 kg und eine Hubkraft von 1.750 kg, dank seines leistungsstarken 26-PS-Motors der Stufe V. Die 8-Tonnen-Planetenachsen sorgen für eine ausreichende Zugkraft (18.000 N) und einen leichten Lauf der Maschine, die auch auf kleinen Baustellen leicht zu manövrieren ist. Die Maschine ist flexibel einsetzbar, da sie auf einem Anhänger transportiert werden kann und eine maximale Fahrgeschwindigkeit von 20 km/h hat.



VERMIETUNG: 0151-16 23 72 02 VERKAUF: 0160-94 56 89 84



Ihr zertifizierter Servicepartner
seit mehr als 25 Jahren

GIANT G2300 HD - G2700 HD

G2500 X-TRA HD

Die X-TRA-Version des GIANT G2500 HD verfügt über einen abgesenkten Gerüst, der es ermöglicht, problemlos bis zu 2.200 kg zu heben und die Maschine hat eine Kipplast von 2.600 kg. Der hydrostatische 4-Rad-Antrieb und der Differentialgetriebe mit Sperrwirkung in beiden Achsen sorgen für eine Zugkraft von 18.000 N. Der leistungsstarke 26-PS-Motor ist Stufe V, was bedeutet, dass die Maschine sauberere Emissionen hat.



G2700 HD

Der kompakte Radlader G2700 ist serienmäßig mit 8 Tonnen schweren Heavy-Duty-Planetenachsen ausgestattet. Die Zugkraft von 20.000 N und die Kipplast von 2.375 kg werden durch den leistungsstarken 50-PS-Motor der Stufe V erreicht und machen die Maschine in Kombination mit der kompakten Bauweise einzigartig. Nicht umsonst ist die Maschine eines der meistverkauften Modelle im gesamten Kompaktradladerprogramm von TOBROCO-GIANT.



G2700 HD+

Der GIANT G2700 HD+ ist ein kompakter Radlader mit 12-Tonnen-Planetenachsen und ist mit einem 50-PS-Turbodieselmotor der Stufe V ausgestattet. Diese Merkmale und Komponenten sorgen für eine starke Leistung und effektive Produktivität der Maschine. Mit einem Betriebsgewicht von 2.600 kg und einer Hubkraft von 1.900 kg ist der kompakte Radlader ein echtes Arbeitstier und ein Muss für jede Baustelle, jeden Landschaftsbau- oder Landwirtschaftsbetrieb.



TIEFBAU SERVICE HOTLINE: 0160-94 56 89 85

BMS Baumaschinen GmbH
Münchener Str. 23 - 85123 Karlskron - Brautlach

G3500 X-TRA

Mit dem speziell entwickelten abgesenkten Gerüst des GIANT G3500 X-TRA ist es sehr einfach, eine Palette mit Steinen oder anderen schweren Materialien zu transportieren. Die Hubkapazität von 3.225 kg in Kombination mit dem kompakten Design machen die Maschine perfekt für schwere Arbeiten auf einer Bau- oder Abbruchbaustelle. Das zertifizierte Sicherheitsdach mit Sicherheitstüren sorgt für eine sichere und komfortable Arbeitsumgebung.



TECHNISCHE DATEN

TYP	G3500 Z-Kinematik	G3500 X-TRA	G3500 TELE
Betriebsgewicht ¹	3.800 kg	3.700 kg	4.000 kg
Hubkraft	2.800 kg	3.225 kg	Siehe Grafik
Kippplast ²	2.500 kg	4.100 kg	Siehe Grafik

ABMESSUNGEN UND FAHRGESCHWINDIGKEIT

Hubhöhe ²	3.292 mm	2.703 mm	4.312 mm
Gesamtlänge ohne Schaufel	3.860 mm	3.760 mm	4.067 mm
Durchfahrhöhe ³	2.270 mm	2.270 mm	2.270 mm
Breite auf Serienbereifung	1.340 mm		
Standardbereifung	11.5/80-15.3 AS		
Fahrgeschwindigkeit (abhängig von Landwahl und Straßenspezifikation)	0-10 km/h, 0-30 km/h (mit Fahrautomat)		

MOTOR

	Kubota V2403-CR-TE5B DOC/DPF (STUFE V)
Zylinder	4
Motorleistung	66 PS / 48,5 kW
Motortyp	Turbo Diesel
Kraftstofftankinhalt	68 l
Hydrauliköltankinhalt	60 l

ANTRIEB

Fahrtrieb	Hydrostatischer Allradantrieb
Getriebe	Automotive Steuerung
Differential	Elektrisch einschaltbarer 100% Sperre in beiden Achsen
Achsen	Schwere 14-Tonnen Planetenachsen
Zugkraft Standardausführung	39.000 N
Fahrhydraulik	112 ltr/min (450 bar)
Arbeitshydraulik	70 ltr/min (220 bar)
Handbremse	Trommelbremse



VERMIETUNG: 0151-16 23 72 02 VERKAUF: 0160-94 56 89 84



Ihr zertifizierter Servicepartner
seit mehr als 25 Jahren

GIANT G3500-G5000 TELE

G5000 TELE

Wie alle GIANT Maschinen zeichnen sich auch die G5000-Modelle durch eine hohe Kipplast im Verhältnis zu ihrem Eigengewicht aus. Durch den 75-PS Dieselmotor und den hydrostatischen 4-Rad-Antrieb mit automotiver Steuerung sowie der zuschaltbaren 100% Sperre an beiden Achsen hat die Maschine immer genug Grip, eine hohe Zugkraft und führt dennoch ruhige Bewegungen durch. Es wurden ausschließlich beste Komponenten ausgewählt und intensiv getestet, bevor diese in der G5000-Serie zur Anwendung kamen. TOBROCO-GIANT arbeitet bei der Entwicklung neuer Maschinen eng mit namhaften Lieferanten wie Bosch Rexroth, Comer, Kubota und Hydac zusammen.



TYPEN	G5000 Z-KINEMATIK	G5000 X-TRA	G5000 TELE
Betriebsgewicht ¹	5.200 kg	5.100 kg	5.200 kg
Hubkraft	2.800 kg	3.100 kg	Siehe Grafik (Seite 15)
Kipplast	3.507 kg	4.694 kg	Siehe Grafik (Seite 15)
Hubhöhe	3.500 mm	2.850 mm	4.350 mm
Länge ohne Schaufel	4.165 mm	4.162 mm	4.454 mm
Breite	1.460 mm	1.460 mm	1.460 mm
Durchfahrtshöhe	2.523 mm	2.523 mm	2.523 mm

¹ Gemessen mit Kabine, Fahrer, vollem Kraftstofftank und Erdbauschaufel.



TIEFBAU SERVICE HOTLINE: 0160-94 56 89 85

BMS Baumaschinen GmbH
Münchener Str. 23 - 85123 Karlskron - Brautlach



GIANT
BY TOBROCO

GT5048 TELE

TOBROCO-GIANT hat das Design des GIANT-Teleskopladers mit dem GT5048 auf ein höheres Niveau gebracht und dabei die Erfahrungen mit dem 4548 TENDO sowie die neuesten Technologien einfließen lassen, um diesen modernen Telehandler in der 2x2 Meter-Klasse zu entwickeln. Dies bedeutet auch, dass der kompakte Telehandler nur 1,91 Meter hoch und 1,65 Meter breit ist. Der GT5048 wird durch einen 36kW/50PS-Dieselmotor von Kubota angetrieben, verfügt über ein Abgasnachbehandlungssystem (DOC) sowie einen Rußpartikelfilter (DPF) und entspricht somit den neuesten EU-Standards Stufe V für saubere Motoren.

TECHNISCHE DATEN

TYP	GT5048
Betriebsgewicht*	2.950 kg
Kippplast*	585 kg - 2.490 kg
ABMESSUNGEN UND FAHRGESCHWINDIGKEIT	
Hubhöhe*	4.800 mm
Gesamtlänge ohne Schaufel	3.135 mm
Durchfahrhöhe*	1.900 mm
Breite auf Serienbereifung	1.600 mm
Standardbereifung	10.00/75-15,3 AS
Fahrgeschwindigkeit	0-7 km/h 0-25 km/h (mit Fahrautomat)
MOTOR	Kubota D1803 CR DOC/DPF (STUFE V)
Zylinder	3
Motorleistung	50 PS / 36 kW
Motortyp	Diesel
Kraftstofftankinhalt	38 l
Hydrauliköltankinhalt	75 l
ANTRIEB	
Fahrtrieb	Hydrostatischer Allradantrieb
Getriebe	Automotiver Steuerung
Differential	Allradlenkung
Achsen	Schwere 8-Tonnen Planetenachsen
Zugkraft	22.600 N
Fahrhydraulik	84 ltr/min (450 bar)
Arbeitshydraulik	51 ltr/min (230 bar)
Handbremse	Scheibenbremse



VERMIETUNG: 0151-16 23 72 02 VERKAUF: 0160-94 56 89 84



Ihr zertifizierter Servicepartner
seit mehr als 25 Jahren

TELESKOPRADLADER

G1100 TELE

Die Variante G1100 TELE zeichnet sich durch ihre besondere Hubhöhe aus. Mit einer Hubhöhe von 2,8 m ist die Maschine perfekt für Arbeiten in der Höhe geeignet. Eine Besonderheit ist die Breite des Teleskopladers, der mit einer Breite von 92 cm problemlos durch enge Durchfahrten passt. Der leistungsstarke 20-PS-Motor, der Stufe V und die praktischen Optionen sorgen für beste Leistung und Komfort.

G1200 TELE

Der GIANT G1200 TELE ist ein kompakter Teleskoplader mit 25 PS und 4 leistungsstarken Radmotoren. Damit ist es möglich, problemlos in schwierigem Gelände zu fahren, aber auch dank des ausziehbaren Arms größere Höhen zu erreichen. Der Knicklader hat somit eine Hubhöhe von 2,8 m und eine Hubkraft von 750 kg. Das serienmäßige hydraulische Schnellwechselsystem sorgt dafür, dass die Werkzeuge schnell und sicher gewechselt werden können.



TIEFBAU SERVICE HOTLINE: 0160-94 56 89 85

BMS Baumaschinen GmbH
Münchener Str. 23 - 85123 Karlskron - Brautlach



RotoTop® - der Drehantrieb für jeden Baggereinsatz

RotoTop® ist auch unter extremsten Bedingungen weltweit im Einsatz. Damit immer die maximale Leistung erzielt werden kann, ist seine Größe optimal auf die jeweilige Baggerklasse abgestimmt. Ihr Bagger muss wesentlich seltener umgesetzt werden, da sich die Möglichkeiten durch die 360° Rotation erhöhen. Die Zeitersparnis führt zu mehr Effizienz in der Abwicklung von Aufträgen und damit letztlich zu mehr Ertrag.

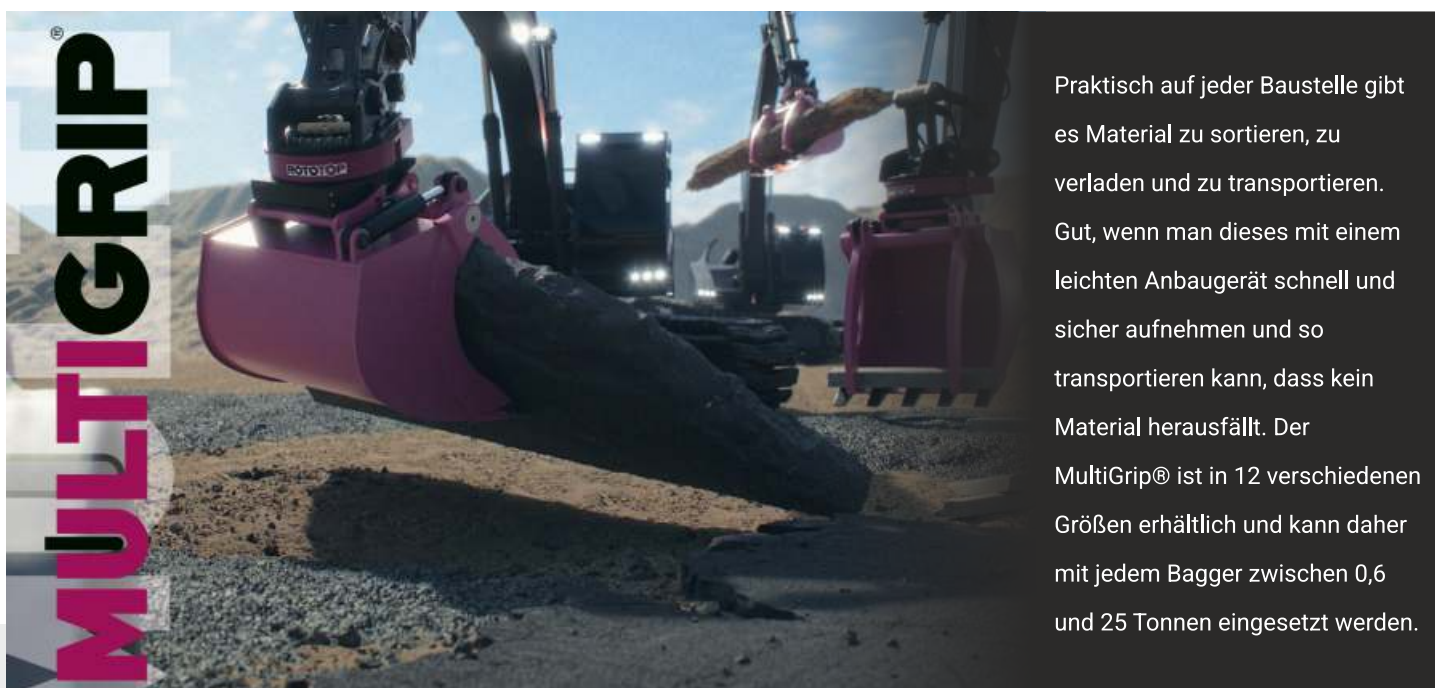


VERMIETUNG: 0151-16 23 72 02 VERKAUF: 0160-94 56 89 84



Ihr zertifizierter Servicepartner
seit mehr als 25 Jahren

HOLP MULTIGRIP



Praktisch auf jeder Baustelle gibt es Material zu sortieren, zu verladen und zu transportieren. Gut, wenn man dieses mit einem leichten Anbaugerät schnell und sicher aufnehmen und so transportieren kann, dass kein Material herausfällt. Der MultiGrip® ist in 12 verschiedenen Größen erhältlich und kann daher mit jedem Bagger zwischen 0,6 und 25 Tonnen eingesetzt werden.

MultGrip® - die sicherste Art zu greifen



DER MULTIGRIP®
IST NICHT NUR EIN
MULTITALENT, SONDERN
SORGT FÜR MEHR SICHERHEIT.

TIEFBAU SERVICE HOTLINE: 0160-94 56 89 85

BMS Baumaschinen GmbH
Münchener Str. 23 - 85123 Karlskron - Brautlach

BMS



Der HOLP ProfilLöffel® bringt Bagger in Hochform

Zusammen mit dem Drehantrieb RotoTop® arbeitet man mit dem ProfilLöffel® enorm wendig und präzise. Aufgaben wie Erdaushub sowie Profilieren und Modellieren werden „in einem Workflow“ erledigt. Mit dieser Kombination läuft Ihr Bagger garantiert zur Höchstform auf – das spart Zeit und sorgt für höchste Effizienz. Die optimale Bauform mit weit vorgezogener Schneide und damit langem Boden sorgt für besondere Einsatzmöglichkeiten. Die abgeschrägten Seitenwände ermöglichen sicheres Arbeiten auch auf beengtem Raum mit geringem Abstand zu Mauern und Begrenzungen.

Der Universellste Baggerlöffel am Markt

Der HOLP VarioLöffel® ist unbestritten der flexibelste Baggerlöffel auf dem Markt. Mit seiner Hilfe können Bagger von 2,0 bis 25 Tonnen und andere Maschinen wie Mehrzweck- und Forstgeräte vielseitiger und damit kostensparender eingesetzt werden. Ob im Erd- und Kanalbau, im Garten- und Landschaftsbau oder im Straßen- und Wegebau - der VarioLöffel® ermöglicht schnelles und flexibles Arbeiten in alle Richtungen auch auf engen Baustellen oder entlang von Mauern, Randsteinen und Rohren.

Tiltrotator RotoX® mit dem RotoTop® als Herzstück

Beim RotoX® haben wir nahezu dieselben Möglichkeiten wie beim RotoTop®: Auch hier entstehen im Dauerbetrieb kein Überhitzen oder hoher Staudruck, denn unsere Standard-Drehdurchführungen bieten einen größeren Leitungsquerschnitt als dies aktuell am Markt üblich ist. Da der Begriff Highflow für kleinere Querschnitte schon belegt ist, erlauben wir uns, für unserer großen Querschnitte den Begriff „Megaflow“ zu beanspruchen.

Der RotoX® ist mit verschiedenen Schwenkwinkel erhältlich

2x 60° bei Bagger über 10t
2x 75° wählbar bei Bagger bis 10t
2x 90° wählbar bei Bagger bis 10t

Tilten mit Powertilt, ohne Zylinder.
Keine überstehenden Teile.
Optimale, geschützte Schlauchführung.

PROFILLÖFFEL

die perfekte Form für mehr Leistung



VARIOLÖFFEL

das einzigartige Multitalent



ROTOX® **ROTOTOP®**

