

# BMS

## Baumaschinen GmbH

### TIEFBAU Maschinen 2023

Baumaschinen | Baugeräte | Anbaugeräte



[www.bms-gebendorfer.de](http://www.bms-gebendorfer.de)



## BMS Baumaschinen GmbH in Brautlach

Die BMS Baumaschinen GmbH in Brautlach ist Ihr zuverlässiger Partner für Vermietung, Verkauf, Service, Kranmontagen, Sachkundeprüfungen, Transporte, Ersatzteil- und Zubehörbeschaffung der Marken Ihres Vertrauens. Neben erstklassiger Beratung im Bezug auf die Anschaffung von Baumaschinen und die entsprechende Ermittlung des Bedarfs für Ihr Projekt, führen wir in unserem Sortiment ausschließlich namhafte Hersteller wie: Case, Liebherr, Husqvarna, Bell Dumper, Hikoki etc. Mit unseren Werkstattwägen und Transportern decken wir den Raum Ingolstadt, Augsburg, München, Nürnberg, sowie Regensburg ab.

## Zertifizierter Servicepartner

BMS Baumaschinen ist zertifizierter Servicepartner auf Garantiearbeiten der Hersteller „CASE, HUSQVARNA, HIKOKI“, Sachverständiger (BDSF) für Baumaschinen, Prüfer von Turmdrehkränen, LKW-Ladekränen, Prüfung von Sieb / Brechanlagen und Baumaschinen BGR 500.

## Gebraucht & Überholt

Bei BMS Baumaschinen finden Sie eine Vielzahl an gebrauchten Baumaschinen & Geräten. wie Radlader, Bagger, Krane, Fugenschneider, Abbruchhämmer, etc.



Ihr zertifizierter Servicepartner  
seit mehr als 25 Jahren

# Reparaturen vor Ort mit modernster Ausrüstung

Dank modernster Ausrüstung und unseren Werkstattfahrzeugen sind wir in der Lage auch bei Notfällen kurzfristig zu reagieren und defekte Raupen, Lader, Krane und sonstige Baumaschinen vor Ort zu reparieren. Wir bieten einen kompetenten und schnellen Service, damit Ihre Ausfallzeiten so kurz wie möglich gehalten werden.



## Inhalt

- 01 Titelseite
- 02 BMS Baumaschinen GmbH
- 03 Inhalt
- 04 CASE Radlader
- 05 CASE Raupenbagger
- 06 CASE Mobilbagger
- 07 CASE Motorgrader
- 08 CASE Minibagger D-Serie
- 09 CASE Minibagger C-Serie
- 10 CASE Kompaktlader
- 11 CASE Baggerlader
- 12 INDECO Abbruchhämmer 100-400
- 13 INDECO Abbruchhämmer 550-900
- 14 INDECO Abbruchhämmer 1200-1800
- 15 INDECO Abbruchhämmer 2000-3000
- 16 INDECO Abbruchhämmer 3500-6000
- 17 INDECO Abbruchhämmer 7000-18000
- 18 GIANT Radlader G1100
- 20 GIANT Radlader G1200
- 22 GIANT Radlader G1500
- 24 GIANT Radlader G2200 HD
- 26 GIANT Teleskoplader GT5048
- 28 HOLP RotoTop
- 29 HOLP MultiGrip

## KONTAKT TIEFBAU

**VERMIETUNG 0151-16 23 72 02**

**VERKAUF 0160-94 56 89 84**

**SERVICE HOTLINE 0160-94 56 89 85**





|                 | SCHAUFEL<br>NUTZLAST (t) | STANDARD-<br>SCHAUFEL (m³) | MOTOR                       | NETTOLEIS-<br>TUNG (kW / PS) | MAX. BETRIEBS-<br>GEWICHT (t) |
|-----------------|--------------------------|----------------------------|-----------------------------|------------------------------|-------------------------------|
| 521G Evolution  | 3,9                      | 2,1                        | FPT N45 / EU Stufe V        | 106 / 142                    | 11,8                          |
| 621G Evolution  | 4,7                      | 2,4                        | FPT N67 / EU Stufe V        | 128 / 172                    | 13,6                          |
| 721G Evolution  | 5,5                      | 2,8                        | FPT N67 / EU Stufe V        | 145 / 195                    | 15,5                          |
| 821G Evolution  | 6,4                      | 3,4                        | FPT N67 / EU Stufe V        | 172 / 230                    | 19,3                          |
| 921G Evolution  | 7,5                      | 4,0                        | FPT N67 / EU Stufe V        | 190 / 255                    | 21,5                          |
| 1021G Evolution | 9,5                      | 4,4                        | FPT - Cursor 9 / EU Stufe V | 239 / 320                    | 27,0                          |
| 1121G Evolution | 10,2                     | 5,0                        | FPT - Cursor 9 / EU Stufe V | 259 / 347                    | 29,5                          |



VERMIETUNG: 0151-16 23 72 02    VERKAUF: 0160-94 56 89 84



Ihr zertifizierter Servicepartner  
seit mehr als 25 Jahren



# RAUPENBAGGER



|                           | GEWICHT (t) | MOTOR                         | NETTOLEISTUNG (kW / PS) | MAX. HÖHE (m) | MAX REICHWEITE (m) | GRABTIEFE (m) |
|---------------------------|-------------|-------------------------------|-------------------------|---------------|--------------------|---------------|
| CX130E                    | 13,3        | FPT NEF4 / EU Stufe V         | 78,8 / 106              | -             | 8,77               | 6,05          |
| CX160E                    | 17,3        | FPT NEF4 / EU Stufe V         | 96,5 / 130              | -             | 9,38               | 6,49          |
| CX180E                    | 18,4        | FPT NEF4 / EU Stufe V         | 96,5 / 130              | -             | 9,38               | 6,47          |
| CX210E                    | 21,6        | FPT NEF6 / EU Stufe V         | 124 / 166               | -             | 9,90               | 6,64          |
| CX240E                    | 23,4        | FPT NEF6 / EU Stufe V         | 124 / 166               | -             | 9,90               | 6,59          |
| CX250E                    | 25,2        | FPT NEF6 / EU Stufe V         | 138 / 185               | -             | 10,79              | 7,42          |
| CX300E                    | 29,6        | FPT NEF6 / EU Stufe V         | 204 / 274               | -             | 11,16              | 7,58          |
| CX350D                    | 35,7        | Isuzu - VE-6HK1X / EU Stufe V | 210 / 282               | -             | 11,90              | 8,14          |
| CX370D                    | 37,9        | Isuzu - VE-6HK1X / EU Stufe V | 210 / 282               | -             | 11,17              | 7,34          |
| CX490D                    | 49,4        | Isuzu - VE-6UZ1X / EU Stufe V | 270 / 362               | -             | 11,97              | 7,72          |
| CX750D                    | 72,0        | Isuzu - VE-6WG1X / EU Stufe V | 382 / 512               | -             | 14,45              | 9,85          |
| <b>SR</b>                 |             |                               |                         |               |                    |               |
| CX145D SR                 | 14,5        | Isuzu - VD-4JJ1X / EU Stufe V | 78,5 / 105              | -             | 8,89               | 6,01          |
| CX245D SR                 | 24,4        | Isuzu - VD-4HK1X / EU Stufe V | 124 / 166               | -             | 9,86               | 6,65          |
| <b>SONDERAUSRÜSTUNGEN</b> |             |                               |                         |               |                    |               |
| CX130E LR                 | 15,4        | FPT NEF4 / EU Stufe V         | 78,8 / 106              | 12,07         | 13,10              | 10,13         |
| CX210E LR                 | 23,8        | FPT NEF6 / EU Stufe V         | 124 / 166               | 12,97         | 15,60              | 12,01         |
| CX250E LR                 | 29,2        | FPT NEF6 / EU Stufe V         | 138 / 185               | 13,95         | 18,32              | 14,56         |
| CX500D ME                 | 49,6        | Isuzu - VE-6UZ1X / EU Stufe V | 270 / 362               | 10,70         | 10,80              | 6,49          |
| CX750D ME                 | 72,9        | Isuzu - VE-6WG1X / EU Stufe V | 382 / 521               | 11,06         | 11,73              | 7,18          |

SR = Short Radius = Kurzheckbagger

TIEFBAU SERVICE HOTLINE: 0160-94 56 89 85

**BMS Baumaschinen GmbH**  
Münchener Str. 23 - 85123 Karlskron - Brautlach



|           | GEWICHT (t) | MOTOR                     | NETTOLEISTUNG (kW / PS) | MAX REICHWEITE (m) | GRABTIEFE (m) |
|-----------|-------------|---------------------------|-------------------------|--------------------|---------------|
| WX140E    | 14,9        | Cummins B4,5 / EU Stufe V | 129 / 173               | 8,91               | 5,76          |
| WX160E    | 17,6        | Cummins B4,5 / EU Stufe V | 129 / 173               | 9,29               | 6,26          |
| WX155E SR | 16,9        | Cummins B4,5 / EU Stufe V | 129 / 173               | 8,52               | 5,28          |
| WX175E SR | 18,8        | Cummins B4,5 / EU Stufe V | 129 / 173               | 9,02               | 5,57          |
| WX210E    | 21,3        | Cummins B6,7 / EU Stufe V | 129 / 173               | 9,97               | 6,43          |



VERMIETUNG: 0151-16 23 72 02    VERKAUF: 0160-94 56 89 84



Ihr zertifizierter Servicepartner  
seit mehr als 25 Jahren



# MOTORGRADER



| MOTOR    | NENNLEISTUNG<br>AB 1. BIS 3. GANG<br>(KW / PS) | NENNLEISTUNG<br>AB 4. BIS 6. GANG<br>(KW / PS) | MAX. BETRIEBS-<br>GEWICHT<br>(t) |      |
|----------|--|--|----------------------------------|------|
| 836C 4WD | FPT - Tier 4F / EU Stufe IV                    | 102 / 138                                      | 115 / 156                        | 12,8 |
| 836C AWD | FPT - Tier 4F / EU Stufe V                     | 102 / 138                                      | 115 / 156                        | 12,8 |
| 856C 4WD | FPT - Tier 4F / EU Stufe IV                    | 129 / 173                                      | 142 / 190                        | 16,6 |
| 856C AWD | FPT - Tier 4F / EU Stufe V                     | 129 / 173                                      | 142 / 190                        | 16,6 |



TIEFBAU SERVICE HOTLINE: 0160-94 56 89 85

**BMS Baumaschinen GmbH**  
Münchener Str. 23 - 85123 Karlskron - Brautlach



|        | GEWICHT (kg) | MOTOR                            | NETTOLEISTUNG (kW / PS) | BREITE (mm) | GRABTIEFE* (mm) |
|--------|--------------|----------------------------------|-------------------------|-------------|-----------------|
| CX12D  | 1305         | Kubota D722 / Stufe V            | 8,8 / 11,8              | 990 - 1300  | 1860 / 1980     |
| CX14D  | 1360         | Kubota D722 / Stufe V            | 8,8 / 11,8              | 790 - 1050  | 2045 / 2175     |
| CX15EV | 1315         | Internal Permanent Magnets (IPM) | 16 / 21,8               | 790 - 1050  | 2045 / 2175     |
| CX17D  | 1690 / 1800  | Yanmar 3TNV70 / Stufe V          | 11,3 / 15,4             | 990 / 250   | 2020 / 2220     |
| CX18D  | 1830 / 1940  | Yanmar 3TNV70 / Stufe V          | 11,3 / 15,4             | 990 / 1300  | 2280 / 2480     |
| CX19D  | 1880 / 1990  | Yanmar 3TNV76 / Stufe V          | 13,7 / 18,6             | 990 / 1300  | 2280 / 2480     |
| CX20D  | 2010 / 2120  | Yanmar 3TNV76 / Stufe V          | 13,7 / 18,6             | 990 / 1300  | 2380 / 2580     |
| CX22D  | 2090 / 2190  | Kubota D1105 / Stufe V           | 15,4 / 20,9             | 990 / 1300  | 2560 / 2760     |
| CX25D  | 2410 / 2540  | Yanmar 3TNV76 / Stufe V          | 15,5 / 21               | 1500        | 2700 / 2900     |
| CX25EV | 2190 / 2320  | Internal Permanent Magnets (IPM) | 25,5 / 34,7             | 1500        | 2700 / 2900     |
| CX28D  | 2700 / 2850  | Kubota D1703-M-DI-E4B / Stufe V  | 18,2 / 24,7             | 1550        | 2660 / 2860     |
| CX35D  | 3350 / 3500  | Kubota D1703-M-DI-E4B / Stufe V  | 18,2 / 24,7             | 1580        | 2870 / 3070     |
| CX37D  | 3700         | Kubota V1505 / Stufe V           | 18,2 / 24,7             | 1740        | 3080 / 3330     |
| CX42D  | 4200         | Kubota D1803-CR-T / Stufe V      | 32,3 / 43,9             | 1750        | 3085 / 3335     |
| CX45D  | 4600         | Kubota D1803-CR-T / Stufe V      | 32,3 / 43,9             | 1750        | 3230 / 3480     |
| CX50D  | 4800         | Perkins 404J-E22T / Stufe V      | 44,0 / 59,8             | 1900        | 3330 / 3580     |
| CX55D  | 5250         | Perkins 404J-E22T / Stufe V      | 44,0 / 59,8             | 1900        | 3490 / 3740     |
| CX58D  | 5400         | Kubota V2607-CR-T / Stufe V      | 45 / 61,2               | 1980        | 3400 / 3570     |
| CX60D  | 5700         | Kubota V2607-CR-T / Stufe V      | 45 / 61,2               | 1980        | 3850 / 4100     |
| CX65D  | 6200         | Kubota V2607-CR-T / Stufe V      | 45 / 61,2               | 1980        | 3950 / 4200     |



# C-SERIE MINIBAGGER

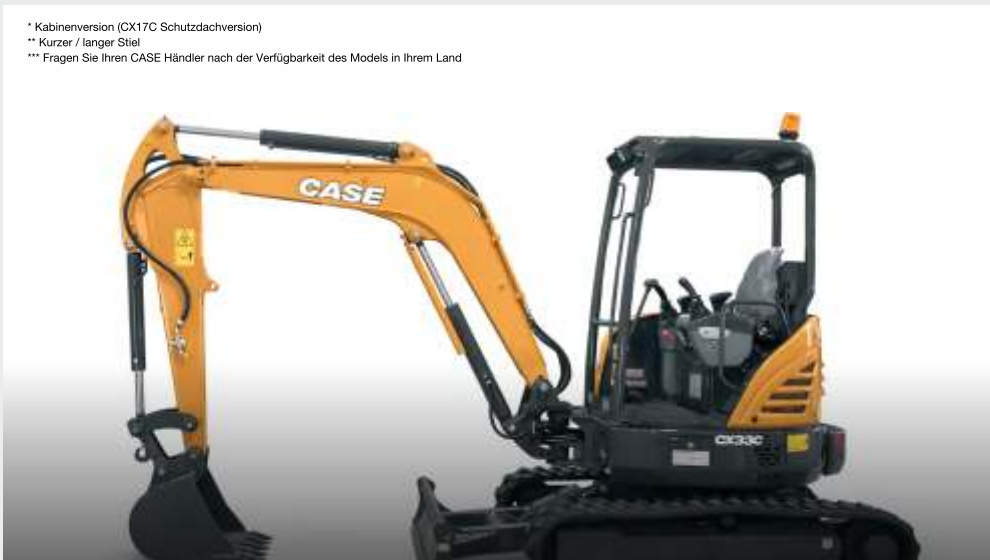


|          | GEWICHT* (kg) | MOTOR                               | NETTOLEISTUNG<br>(kW / PS) | BREITE<br>(mm) | GRABTIEFE**<br>(mm) |
|----------|---------------|-------------------------------------|----------------------------|----------------|---------------------|
| CX17C    | 1770          | Kubota D902 - T4 Final / Stufe V    | 12,5 / 16,8                | 990 - 1300     | 2200 / 2350         |
| CX19C    | 1995          | Kubota D902 - T4 Final / Stufe V    | 12,5 / 16,8                | 980 - 1250     | 2245 / 2405         |
| CX26C    | 2650          | Kubota D1305 - T4 Final / Stufe V   | 18,5 / 24,8                | 1500           | 2420 / 2645         |
| CX30C    | 3005          | Kubota D1305 - T4 Final / Stufe V   | 18,5 / 24,8                | 1550           | 2500 / 2720         |
| CX37C    | 3760          | Yanmar 3TNV88F - T4 Final / Stufe V | 18,2 / 24,4                | 1740           | 3135 / 3440         |
| CX57C*** | 5580          | Yanmar 4TNV98C - T4 Final / Stufe V | 49,9 / 66,9                | 1920           | 3820 / 4060         |
| CX60C*** | 5980          | Yanmar 4TNV98C - T4 Final / Stufe V | 49,3 / 64,7                | 1980           | 3570 / 3990         |

\* Kabinenversion (CX17C Schutzdachversion)

\*\* Kurzer / langer Stiel

\*\*\* Fragen Sie Ihren CASE Händler nach der Verfügbarkeit des Modells in Ihrem Land



TIEFBAU SERVICE HOTLINE: 0160-94 56 89 85

**BMS Baumaschinen GmbH**  
Münchener Str. 23 - 85123 Karlskron - Brautlach



|        | TRANSPORTLAST<br>(50% KIPPLAST) (kg) | MOTOR                    | NETTOLEISTUNG<br>(kW / PS) | BETRIEBS-<br>GEWICHT (kg) |
|--------|--------------------------------------|--------------------------|----------------------------|---------------------------|
| SR175B | 790                                  | PERKINS 2,2 lt / Stufe V | 50 / 67                    | 2842                      |
| SV185B | 840                                  | PERKINS 2,2 lt / Stufe V | 45 / 60                    | 2980                      |
| SR210B | 955                                  | FPT 3,4 lt / Stufe V     | 55 / 74                    | 3160                      |
| SR240B | 1088                                 | FPT 3,4 lt / Stufe V     | 55 / 74                    | 3350                      |
| SV280B | 1270                                 | FPT 3,4 lt / Stufe V     | 55 / 74                    | 3630                      |
| SV340B | 1545                                 | FPT 3,6 lt / Stufe V     | 67 / 90                    | 4045                      |
| TR270B | 1225                                 | FPT 3,4 lt / Stufe V     | 55 / 74                    | 3750                      |
| TR310B | 1406                                 | FPT 3,4 lt / Stufe V     | 55 / 74                    | 4027                      |
| TV370B | 1682                                 | FPT 3,4 lt / Stufe V     | 55 / 74                    | 4370                      |
| TV450B | 2045                                 | FPT 3,6 lt / Stufe V     | 67 / 90                    | 4823                      |



S=skid=bereift, T=track=Kettenlader,  
R=Radialhubkinematik, V=Vertikalhubkinematik



VERMIETUNG: 0151-16 23 72 02    VERKAUF: 0160-94 56 89 84



Ihr zertifizierter Servicepartner  
seit mehr als 25 Jahren



# BAGGERLADER



| BAGGERLADER-TYP | GEWICHT (kg)* | MOTOR               | NETTOLEISTUNG (kW / PS) | LADER SCHAUFEL-INHALT (l)** | HECKBAGGER GRABTIEFE (mm)*** |
|-----------------|---------------|---------------------|-------------------------|-----------------------------|------------------------------|
| 580SV           | 8870          | FPT /<br>EU Stufe V | 72 / 97                 | 1000 / 1150 / 1200          | 5514                         |
|                 | 8760          |                     | 72 / 97                 | 1000 / 1150 / 1200          | 5627                         |
|                 | 8800          |                     | 72 / 97                 | 1000 / 1150 / 1200          | 5881                         |
| 590SV           | 9000          | FPT /<br>EU Stufe V | 82 / 110                | 1000 / 1150 / 1200          | 5965                         |
|                 | 8800          |                     | 82 / 110                | 1000 / 1150 / 1200          | 5881                         |
| 695SV           | 9490          | FPT /<br>EU Stufe V | 82 / 110                | 1150 / 1200                 | 5965                         |
|                 | 9290          |                     | 82 / 110                | 1150 / 1200                 | 5881                         |

\* Mit Tool Carrier Ladeausrüstung / \*\* Standard, 4X1, 6X1 / \*\*\* Extendahoe



TIEFBAU SERVICE HOTLINE: 0160-94 56 89 85

**BMS Baumaschinen GmbH**  
Münchener Str. 23 - 85123 Karlskron - Brautlach

### Kleine Hämmer

Unschlagbar in ihrer Zuverlässigkeit, Geräuscharm und der hohen Nutzleistung trotz der geringen Ausmaße, finden die "Kleinen" von Indeco ihre natürlichen Anwendungsbereiche in Aushüben, im Straßenbau, im Abbruch und in Stadtgebieten bei Modernisierung und Materialrecycling.

Dank ihrer Vielseitigkeit erweisen sie sich auch in Spezialgebieten wie bei Wartungsarbeiten von Gießereien als nützlich.



| Technische Daten                   | HP 100 FS        | HP 150 FS/ HP 150 FS <sup>Heavy Duty</sup> | HP 200 FS        | HP 400 FS        |
|------------------------------------|------------------|--|------------------|------------------|
| Maschinentypologie                 | 1 2              | 1 2  | 1 2              | 1 2 3            |
| Baggergewicht (möglich)            | 0,5 + 2 t        | 0,7 + 3 t                                  | 1,4 + 5 t        | 1,7 + 6,5 t      |
| Einsatzgewicht des Hammers         | 59 Kg            | 80 / 98 Kg (Heavy Duty)                    | 160 Kg           | 230 Kg           |
| Nutzbarer Durchmesser              | 42 mm            | 45 mm                                      | 48 mm            | 65 mm            |
| Arbeitsdruck eingestellt am Bagger | 160 bar          | 160 bar                                    | 160 bar          | 160 bar          |
| Gegendruck max.                    | 16 bar           | 11 bar                                     | 11 bar           | 12 bar           |
| Energie pro Schlag                 | 160 joule        | 230 joule                                  | 300 joule        | 550 joule        |
| Schlagzahl pro Minute              | 400 + 1900 n/Min | 540 + 2040 n/Min                           | 700 + 1800 n/Min | 540 + 1670 n/Min |



## Indeco-Abbruchhämmer

VERMIETUNG: 0151-16 23 72 02    VERKAUF: 0160-94 56 89 84



Ihr zertifizierter Servicepartner  
seit mehr als 25 Jahren



# ABBRUCHHÄMMER



**HP 550 FS**

**HP 600 FS**

**HP 700 FS**

**HP 900 FS**

| 1                | 2 | 3 | 1                | 2 | 3 | 1                | 3 | 1                | 3 |
|------------------|---|---|------------------|---|---|------------------|---|------------------|---|
| 3 + 9 t          |   |   | 3,5 + 10,5 t     |   |   | 4 + 12 t         |   | 5 + 14 t         |   |
| 320 Kg           |   |   | 390 Kg           |   |   | 440 Kg           |   | 550 Kg           |   |
| 75 mm            |   |   | 75 mm            |   |   | 80 mm            |   | 90 mm            |   |
| 160 bar          |   |   | 170 bar          |   |   | 170 bar          |   | 170 bar          |   |
| 12 bar           |   |   | 11 bar           |   |   | 12 bar           |   | 11 bar           |   |
| 750 joule        |   |   | 850 joule        |   |   | 950 joule        |   | 1200 joule       |   |
| 780 + 1720 n/Min |   |   | 600 + 1340 n/Min |   |   | 620 + 1500 n/Min |   | 570 + 1180 n/Min |   |

**INDECO**  
A TOOL FOR EVERY JOB



Indeco-Abbruchhämmer

TIEFBAU SERVICE HOTLINE: 0160-94 56 89 85

**BMS Baumaschinen GmbH**  
Münchener Str. 23 - 85123 Karlskron - Brautlach

### Mittelgroße Hämmer

Dank ihres hervorragend ausgewogenen Verhältnisses von Gewicht und Kraft und ihrer schlanken Form gelten die mittelgroßen Hämmer von Indeco sowohl als ideal in den üblichen Anwendungsbereichen wie Gebäudeabriss, Abtragung in Wohngebieten und Sekundärdemolierung in der Grube, wie auch für speziellere Aufgaben. So werden sie auch für Unterwasserarbeiten (mit Hilfe besonderer Kits), den Aushub von engen und tiefen Gräben und die Entschlackung in Gießereien eingesetzt.



| Technische Daten                   | HP 1200 FS      | HP 1500 FS       | HP 1800 FS       |
|------------------------------------|-----------------|------------------|------------------|
| Maschinentypologie                 | 1 3 4           | 4 5              | 4 5              |
| Baggergewicht (möglich)            | 6,5 + 16 t      | 10 + 20 t        | 12 + 22 t        |
| Einsatzgewicht des Hammers         | 650 Kg          | 850 Kg           | 1000 Kg          |
| Nutzbarer Durchmesser              | 90 mm           | 110 mm           | 115 mm           |
| Arbeitsdruck eingestellt am Bagger | 170 bar         | 180 bar          | 180 bar          |
| Gegendruck max.                    | 8,5 bar         | 10 bar           | 8 bar            |
| Energie pro Schlag                 | 1500 joule      | 1750 joule       | 2000 joule       |
| Schlagzahl pro Minute              | 450 + 980 n/Min | 420 + 1000 n/Min | 440 + 1060 n/Min |





# ABBRUCHHÄMMER



| HP 2000 FS      |          | HP 2500 FS      |          | HP 2750 FS      | HP 3000 FS      |
|-----------------|----------|-----------------|----------|-----------------|-----------------|
| <b>4</b>        | <b>5</b> | <b>4</b>        | <b>5</b> | <b>5</b>        | <b>5</b>        |
| 15 + 25 t       |          | 16 + 28 t       |          | 16 + 30 t       | 19 + 32 t       |
| 1200 Kg         |          | 1500 Kg         |          | 1690 Kg         | 1900 Kg         |
| 120 mm          |          | 130 mm          |          | 135 mm          | 140 mm          |
| 180 bar         |          | 180 bar         |          | 190 bar         | 200 bar         |
| 8 bar           |          | 7 bar           |          | 7 bar           | 8 bar           |
| 2500 joule      |          | 3400 joule      |          | 3700 joule      | 4400 joule      |
| 460 + 940 n/Min |          | 400 + 870 n/Min |          | 400 + 870 n/Min | 360 + 870 n/Min |

**INDECO**  
A TOOL FOR EVERY JOB



Indeco-Abbruchhämmer

TIEFBAU SERVICE HOTLINE: 0160-94 56 89 85

**BMS Baumaschinen GmbH**  
Münchener Str. 23 - 85123 Karlskron - Brautlach

### Große Hämmer

Die Fähigkeit, maximale Stärke mit der Effizienz der intelligenten Technologie zu verbinden, macht sie unschlagbar darin, die schwierigsten Aufgaben, wie umfangreiche Abrissarbeiten, Primärabbau in der Grube, Fundamentaushub sowie den Aushub großer Straßen- und Eisenbahntunnels in kürzester Zeit auszuführen.



| Technische Daten                   | HP 3500 FS      | HP 4000 FS      | HP 5000 FS      | HP 6000 FS      |
|------------------------------------|-----------------|-----------------|-----------------|-----------------|
| Maschinentypologie                 | 5               | 5               | 5               | 5               |
| Baggergewicht (möglich)            | 21 + 38 t       | 23 + 42 t       | 27 + 50 t       | 30 + 55 t       |
| Einsatzgewicht des Hammers         | 2200 Kg         | 2500 Kg         | 3150 Kg         | 3600 Kg         |
| Nutzbarer Durchmesser              | 145 mm          | 150 mm          | 160 mm          | 170 mm          |
| Arbeitsdruck eingestellt am Bagger | 210 bar         | 210 bar         | 210 bar         | 210 bar         |
| Gegendruck max.                    | 7 bar           | 8 bar           | 7 bar           | 7 bar           |
| Energie pro Schlag                 | 5200 joule      | 6200 joule      | 8000 joule      | 9000 joule      |
| Schlagzahl pro Minute              | 370 + 760 n/Min | 340 + 820 n/Min | 300 + 670 n/Min | 300 + 650 n/Min |





# ABBRUCHHÄMMER



| HP 7000 FS      | HP 9000 FS      | HP 12000 FS     | HP 18000 Plus FS |
|-----------------|-----------------|-----------------|------------------|
| <b>5</b>        | <b>5</b>        | <b>5</b>        | <b>5</b>         |
| 32 + 63 t       | 39 + 80 t       | 45 + 120 t      | 60 + 140 t       |
| 4000 Kg         | 5000 Kg         | 7800 Kg         | 11050 Kg         |
| 180 mm          | 195 mm          | 215 mm          | 250 mm           |
| 210 bar         | 210 bar         | 230 bar         | 230 bar          |
| 8,5 bar         | 8 bar           | 9 bar           | 11 bar           |
| 10500 joule     | 15000 joule     | 20000 joule     | 25000 joule      |
| 320 + 580 n/Min | 270 + 540 n/Min | 240 + 550 n/Min | 240 + 460 n/Min  |

**INDECO**  
A TOOL FOR EVERY JOB



Indeco-Abbruchhämmer

TIEFBAU SERVICE HOTLINE: 0160-94 56 89 85

**BMS Baumaschinen GmbH**  
Münchener Str. 23 - 85123 Karlskron - Brautlach



|                               |   |
|-------------------------------|---|
| Motor                         | Kubota D722 (3 Zylinder), Stufe V   |
| Max. Leistung                 | 20 PS / 15 kW   |
| Kraftstoff                    | Diesel  |
| Betriebsgewicht <sup>1</sup>  | 1100 kg   |
| Hubkraft                      | 1100 kg   |
| Kipplast <sup>2</sup>         | 1000 kg   |
| Hubhöhe <sup>2</sup>          | 2170 mm   |
| Länge ohne Schaufel           | 2200 mm   |
| Breite auf<br>Serienbereifung | 920 mm  |
| Antrieb                       | Hydrostatischer Allradantrieb durch 4 schwere Poclain Radmotoren für hohe Traktionskraft und Beschleunigung |
| Steuerung                     | Vorwärts, rückwärts und Drehen leicht durch federbelasteten Hebel   |
| Differentialsperre            | Elektrisch einschaltbarer lange Sperre  |
| Fahrhydraulik                 | 65 l/min (350 bar)  |
| Arbeitshydraulik              | 28 l/min (150 bar)  |
| Fahrgeschwindigkeit           | 0-15 km/h   |
| Handbremse                    | Hydraulischer Lamellenbremse  |
| Farbe                         | GIANT Gelb / GIANT Grau / Schwarz   |

<sup>1</sup> Gemessen mit Erdbauschaufel

<sup>2</sup> Gemessen im Drehpunkt, Maschine gerade, mit Serienbereifung



VERMIETUNG: 0151-16 23 72 02    VERKAUF: 0160-94 56 89 84



Ihr zertifizierter Servicepartner  
seit mehr als 25 Jahren



# GIANT G1100

Mit einem Einsatzgewicht von 1.100 kg ist der GIANT G1100 auf jedem PKW-Anhänger schnell und unkompliziert zum nächsten Einsatzort zu transportieren, die benötigten Anbaugeräte, die für die beinahe universelle Einsetzbarkeit sorgen, gehen hier problemlos mit. Gleichzeitig macht die kleinste GIANT mit ihrer Fähigkeit, beinahe ihr Eigengewicht heben zu können, ihrem Namen „Große Ameise“ alle Ehre.



|    |  |         |
|----|--|---------|
| A  | Radstand                                   | 1205 mm |
| B  | Gesamtlänge (ohne Schaufel)                | 2211 mm |
| C  | Gesamtlänge (mit Schaufel)                 | 2911 mm |
| D  | Länge 3-Punktanbau                         | --      |
| E  | Min. Höhe 3-Punktanbau                     | --      |
| F  | Max. Höhe 3-Punktanbau                     | --      |
| G  | Sitzhöhe                                   | 1020 mm |
| H  | Max. Höhe mit ROPS/FOPS Sicherheitsverdeck | 2060 mm |
| I  | Max. Höhe mit ROPS/FOPS Kabine             | --      |
| J  | Höhe Drehpunkt Hubarm                      | 1380 mm |
| K  | Ausschütthöhe                              | 1408 mm |
| L  | Schaufeldrehpunkt (max. Hubhöhe)           | 2170 mm |
| M  | Gesamtarbeitshöhe                          | 2976 mm |
| N  | Rückrollwinkel (am Boden)                  | 43°     |
| O  | Rückrollwinkel (bei max. Hubhöhe)          | 45°     |
| P  | Auskippwinkel (max.)                       | 46°     |
| Q  | Rampenwinkel (max.)                        | 34°     |
| R  | Reifendurchmesser                          | ø570 mm |
| 1A | Radius (max. außen)                        | 2225 mm |
| 1B | Radius (am Außenrand)                      | 1967 mm |
| 1C | Innenradius                                | 978 mm  |
| 1D | Min. Gesamtbreite                          | 920 mm  |

Die Abmessungen wurden auf Serienbereifung gemessen.

TIEFBAU SERVICE HOTLINE: 0160-94 56 89 85

**BMS Baumaschinen GmbH**  
Münchener Str. 23 - 85123 Karlskron - Brautlach



|                              |   |
|------------------------------|---|
| Motor                        | Kubota D902 (3 Zylinder), Stufe V   |
| Max. Leistung                | 25 PS / 18,36 kW  |
| Kraftstoff                   | Diesel  |
| Betriebsgewicht <sup>1</sup> | 1100 kg   |
| Hubkraft                     | 1100 kg   |
| Kipplast <sup>2</sup>        | 1475 kg   |
| Hubhöhe <sup>2</sup>         | 2170 mm   |
| Länge ohne Schaufel          | 2200 mm   |
| Breite auf Serienbereifung   | 920 mm  |
| Antrieb                      | Hydrostatischer Allradantrieb durch 4 schwere Poclain Radmotoren für hohe Traktionskraft und Beschleunigung |
| Steuerung                    | Vorwärts, rückwärts und Drehen leicht durch federbelasteten Hebel   |
| Differentialsperre           | Elektrisch einschaltbarer lange Sperre  |
| Fahrhydraulik                | 65 l/min (350 bar)  |
| Arbeitshydraulik             | 28 l/min (150 bar)  |
| Fahrgeschwindigkeit          | 0-15 km/h   |
| Handbremse                   | Hydraulischer Lamellenbremse  |
| Farbe                        | GIANT Gelb / GIANT Grau / Schwarz   |

<sup>1</sup> Gemessen mit Erdbauschaufel

<sup>2</sup> Gemessen im Drehpunkt, Maschine gerade, mit Serienbereifung



VERMIETUNG: 0151-16 23 72 02    VERKAUF: 0160-94 56 89 84



Ihr zertifizierter Servicepartner  
seit mehr als 25 Jahren

# GIANT G1200

Ausschließlich für den G1200 und den G1200 Tele kann entweder der HD-Fahrmodus oder eine höhere Fahrgeschwindigkeit (bis 19 km/h) ausgewählt werden. Dabei steht HD für Heavy Duty und damit 45% mehr Zugkraft. Eine höhere Fahrgeschwindigkeit macht vor allem dann Sinn, wenn häufig über weitere Strecken be- und entladen oder transportiert werden muss.



|    |  |         |
|----|--|---------|
| A  | Radstand                                   | 1205 mm |
| B  | Gesamtlänge (ohne Schaufel)                | 2211 mm |
| C  | Gesamtlänge (mit Schaufel)                 | 2911 mm |
| D  | Länge 3-Punktanbau                         | --      |
| E  | Min. Höhe 3-Punktanbau                     | --      |
| F  | Max. Höhe 3-Punktanbau                     | --      |
| G  | Sitzhöhe                                   | 1020 mm |
| H  | Max. Höhe mit ROPS/FOPS Sicherheitsverdeck | 2060 mm |
| I  | Max. Höhe mit ROPS/FOPS Kabine             | --      |
| J  | Höhe Drehpunkt Hubarm                      | 1380 mm |
| K  | Ausschütthöhe                              | 1408 mm |
| L  | Schaufeldrehpunkt (max. Hubhöhe)           | 2170 mm |
| M  | Gesamtarbeitshöhe                          | 2976 mm |
| N  | Rückrollwinkel (am Boden)                  | 43°     |
| O  | Rückrollwinkel (bei max. Hubhöhe)          | 45°     |
| P  | Auskippwinkel (max.)                       | 46°     |
| Q  | Rampenwinkel (max.)                        | 34°     |
| R  | Reifendurchmesser                          | ø570 mm |
| 1A | Radius (max. außen)                        | 2225 mm |
| 1B | Radius (am Außenrand)                      | 1967 mm |
| 1C | Innenradius                                | 978 mm  |
| 1D | Min. Gesamtbreite                          | 920 mm  |

Die Abmessungen wurden auf Serienbereifung gemessen.

TIEFBAU SERVICE HOTLINE: 0160-94 56 89 85

**BMS Baumaschinen GmbH**  
Münchener Str. 23 - 85123 Karlskron - Brautlach





|                              |  |
|------------------------------|--|
| Motor                        | Kubota D1105 (3 Zylinder), Stufe V   |
| Max. Leistung                | 26 PS / 19 kW  |
| Kraftstoff                   | Diesel   |
| Betriebsgewicht <sup>1</sup> | 1480 kg  |
| Hubkraft                     | 1100 kg  |
| Kipplast <sup>2</sup>        | 2135 kg  |
| Hubhöhe <sup>2</sup>         | 2558 mm  |
| Länge ohne Schaufel          | 2669 mm  |
| Breite auf Serienbereifung   | 890 mm   |
| Antrieb                      | Hydrostatisches Getriebe durch 4 schwere Poclain Radmotoren für hohe Traktionskraft und Beschleunigung |
| Steuerung                    | Vorwärts- und Rückwärtsgang durch einen elektrischen Schalter am Joystick umschaltbar                  |
| Differentialsperre           | Elektrisch einschaltbare (länge) Sperre  |
| Fahrhydraulik                | 84 l/min (350 bar)   |
| Arbeitshydraulik             | 42 l/min (170 bar)   |
| Fahrgeschwindigkeit          | 0-12 km/h (HS Antrieb oder 0-19 km/h ist Optional)   |
| Handbremse                   | Hydraulischer Lamellenbremse   |
| Farbe                        | GIANT Gelb / GIANT Grau / Schwarz  |

<sup>1</sup> Gemessen mit Erdbauschaufel

<sup>2</sup> Gemessen im Drehpunkt, Maschine gerade, mit Serienbereifung



VERMIETUNG: 0151-16 23 72 02    VERKAUF: 0160-94 56 89 84

Ihr zertifizierter Servicepartner  
seit mehr als 25 Jahren

# GIANT G1500

Der neue kompakte Radlader G1500 von TOBROCO-GIANT bietet Leistung, überragende Vielseitigkeit sowie geringe laufende Kosten und Kraftstoffverbrauch. Die Maschinen sind standardmäßig mit einem Sicherheitsdach ausgestattet. Dies kann als Option in ein klappbares Sicherheitsdach oder eine komplette Kabine geändert werden. Die Rundum-Sicht sorgt dafür, dass der Bediener eine sehr gute Sicht auf seinen Arbeitsbereich hat und dass sichere und präzise Bewegungen gewährleistet sind.



|    |  |         |
|----|--|---------|
| A  | Radstand                                   | 1368 mm |
| B  | Gesamtlänge (ohne Schaufel)                | 2669 mm |
| C  | Gesamtlänge (mit Schaufel)                 | 3360 mm |
| D  | Länge 3-Punktanbau                         | 622 mm  |
| E  | Min. Höhe 3-Punktanbau                     | 74 mm   |
| F  | Max. Höhe 3-Punktanbau                     | 737 mm  |
| G  | Sitzhöhe                                   | 1136 mm |
| H  | Max. Höhe mit ROPS/FOPS Sicherheitsverdeck | 2230 mm |
| I  | Max. Höhe mit ROPS/FOPS Kabine             | 2220 mm |
| J  | Höhe Drehpunkt Hubarm                      | 1550 mm |
| K  | Ausschütthöhe                              | 1827 mm |
| L  | Schaufeldrehpunkt (max. Hubhöhe)           | 2558 mm |
| M  | Gesamtarbeitshöhe                          | 3138 mm |
| N  | Rückrollwinkel (am Boden)                  | 41°     |
| O  | Rückrollwinkel (bei max. Hubhöhe)          | 52°     |
| P  | Auskippwinkel (max.)                       | 44°     |
| Q  | Rampenwinkel (max.)                        | 27°     |
| R  | Reifendurchmesser                          | ø670 mm |
| 1A | Radius (max. außen)                        | 2257 mm |
| 1B | Radius (am Außenrand)                      | 1900 mm |
| 1C | Innenradius                                | 1040 mm |
| 1D | Min. Gesamtbreite                          | 890 mm  |

Die Abmessungen wurden mit Serienbereifung gemessen.

TIEFBAU SERVICE HOTLINE: 0160-94 56 89 85

**BMS Baumaschinen GmbH**  
Münchener Str. 23 - 85123 Karlskron - Brautlach





|                               |   |
|-------------------------------|---|
| Motor                         | Kubota D1105 (3 Zylinder), Stage V  |
| Max. Leistung                 | 26 PS / 19 kW   |
| Kraftstoff                    | Diesel  |
| Betriebsgewicht <sup>1</sup>  | 2100 kg   |
| Hubkraft                      | 1650 kg   |
| Kipplast <sup>2</sup>         | 2170 kg   |
| Hubhöhe <sup>2</sup>          | 2825 mm   |
| Länge ohne Schaufel           | 2975 mm   |
| Breite auf<br>Serienbereifung | 1080 mm   |
| Antrieb                       | Hydrostatischer Antrieb mit 6 Tonnen Achsen (Heavy Duty) -<br>Hohe Traktionskraft (14.300 N) und Beschleunigung |
| Steuerung                     | Vorwärts- und Rückwärtsgang durch einen elektrischen<br>Schalter am Joystick umschaltbar                        |
| Differentialsperre            | Differentialgetriebe mit Sperrwirkung in beiden Achsen.   |
| Fahrhydraulik                 | 84 l/min (350 bar)  |
| Arbeitshydraulik              | 42 l/min (170 bar)  |
| Fahrgeschwindigkeit           | 0-12 km/h, 0-20 km/u  |
| Handbremse                    | Trommelbremsen  |
| Farbe                         | GIANT Gelb / GIANT Grau / Schwarz   |

<sup>1</sup> Gemessen mit Erdbauschaufel

<sup>2</sup> Gemessen im Drehpunkt, Maschine gerade, mit Serienbereifung



VERMIETUNG: 0151-16 23 72 02    VERKAUF: 0160-94 56 89 84



Ihr zertifizierter Servicepartner  
seit mehr als 25 Jahren



# GIANT G2200 HD

Der G2200 HD Minilader ist ein kompakter und vielseitiger Radlader, der für alle Arten von Aktivitäten eingesetzt werden kann. HD steht für Heavy Duty und das bedeutet, dass die Schaufel der Lader mehr Abschlepprechte Zugkraft hat als der G2200. Der hydrostatische Allradantrieb mit Autolenkung automotiver Steuerung und 6-Tonnen-Achsen bietet in der HD-Version eine Zugkraft von 14.300 N. Darüber hinaus ist die Maschine mit einem zuverlässigen 26 PS, Stage-V-Motor von Kubota ausgestattet.



|    |  |         |
|----|--|---------|
| A  | Radstand                                   | 1515 mm |
| B  | Gesamtlänge (ohne Schaufel)                | 2975 mm |
| C  | Gesamtlänge (mit Schaufel)                 | 3690 mm |
| D  | Länge 3-Punktanbau                         | 622 mm  |
| E  | Min. Höhe 3-Punktanbau                     | 134 mm  |
| F  | Max. Höhe 3-Punktanbau                     | 797 mm  |
| G  | Sitzhöhe                                   | 1256 mm |
| H  | Max. Höhe mit ROPS/FOPS Sicherheitsverdeck | 2300 mm |
| I  | Max. Höhe mit ROPS/FOPS Kabine             | 2284 mm |
| J  | Höhe Drehpunkt Hubarm                      | 1480 mm |
| K  | Ausschütthöhe                              | 1988 mm |
| L  | Schaufeldrehpunkt (max. Hubhöhe)           | 2825 mm |
| M  | Gesamtarbeitshöhe                          | 3392 mm |
| N  | Rückrollwinkel (am Boden)                  | 43°     |
| O  | Rückrollwinkel (bei max. Hubhöhe)          | 53°     |
| P  | Auskippwinkel (max.)                       | 47°     |
| Q  | Rampenwinkel (max.)                        | 29°     |
| R  | Reifendurchmesser                          | ø760 mm |
| 1A | Radius (max. außen)                        | 2599 mm |
| 1B | Radius (am Außenrand)                      | 2292 mm |
| 1C | Innenradius                                | 1179 mm |
| 1D | Min. Gesamtbreite                          | 1040 mm |

Die Abmessungen wurden mit Serienbereifung gemessen.

TIEFBAU SERVICE HOTLINE: 0160-94 56 89 85

**BMS Baumaschinen GmbH**  
Münchener Str. 23 - 85123 Karlskron - Brautlach



|                              |   |
|------------------------------|---|
| Motor                        | Kubota D1803 CR (3 Zylinder), Stufe V mit DOC und DPF   |
| Max. Leistung                | 50 PS / 36 kW   |
| Kraftstoff                   | Diesel  |
| Betriebsgewicht <sup>1</sup> | 2950 kg   |
| Hubkraft                     | Siehe Tabelle und Grafik  |
| Kipplast <sup>2</sup>        | Siehe Tabelle und Grafik  |
| Hubhöhe <sup>2</sup>         | 4800 mm   |
| Länge ohne Schaufel          | 3135 mm   |
| Breite auf Serienbereifung   | 1570 mm   |
| Antrieb                      | Hydrostatischer Allradantrieb mit 8 Tonnen Planetenachsen - Hohe Traktionskraft und Beschleunigung. |
| Steuerung                    | 4-Radsteuerung. Zurück und vorwärts durch einen elektrische Schalter am Joystick                    |
| Fahrhydraulik                | 84 ltr/min (450 bar)  |
| Arbeitshydraulik             | 51 ltr/min (230 bar)  |
| Fahrgeschwindigkeit          | 0-10 km/h, 0-25 km/h (mit Fahrautomat)  |
| Handbremse                   | Scheibenbremse  |
| Farbe                        | GIANT Gelb / GIANT Grau / Schwarz   |

<sup>1</sup> Gemessen mit Erdbauschaufel

<sup>2</sup> Gemessen im Drehpunkt, Maschine gerade, mit Serienbereifung



VERMIETUNG: 0151-16 23 72 02    VERKAUF: 0160-94 56 89 84



Ihr zertifizierter Servicepartner  
seit mehr als 25 Jahren

# GIANT GT5048

TOBROCO-GIANT hat das Design des GIANT-Teleskopladers mit dem GT5048 auf ein höheres Niveau gebracht und dabei die Erfahrungen mit dem 4548 TENDO sowie die neuesten Technologien einfließen lassen, um diesen modernen Telehandler in der 2x2 Meter-Klasse zu entwickeln. Dies bedeutet auch, dass der kompakte Telehandler nur 1,91 Meter hoch und 1,65 Meter breit ist. Der GT5048 wird durch einen 36kW/50PS-Dieselmotor von Kubota angetrieben, verfügt über ein Abgasnachbehandlungssystem (DOC) sowie einen Rußpartikelfilter (DPF) und entspricht somit den neuesten EU-Standards Stufe V für saubere Motoren.



|    |                                  |         |
|----|----------------------------------|---------|
| A  | Radstand                         | 1950 mm |
| B  | Gesamtlänge bis Schnellwechsler  | 2750 mm |
| C  | Gesamtlänge ohne Schaufel        | 3135 mm |
| D  | Gesamtlänge mit Schaufel         | 3850 mm |
| E  | Reifendurchmesser                | ø760 mm |
| F  | Reichweite (bei J)               | 550 mm  |
| G  | Sitzhöhe                         | 950 mm  |
| H  | Max. Höhe mit ROPS/FOPS Kabine   | 1970 mm |
| I  | Höhe Vorderwagen                 | 1270 mm |
| J  | Ausschütthöhe                    | 4100 mm |
| K  | Stapelhöhe                       | 4700 mm |
| L  | Schaufeldrehpunkt (max. Hubhöhe) | 4800 mm |
| M  | Gesamtarbeitshöhe                | 5500 mm |
| N  | Einkippwinkel am Boden           | 45°     |
| O  | Einkippwinkel in Max.Höhe        | 51°     |
| P  | Auskippwinkel (max.)             | 33°     |
| 1A | Wenderadius mit Schaufel         | 3400 mm |
| 1B | Wenderadius (Außenrad)           | 2700 mm |
| 1C | Innenradius                      | 1200 mm |
| 1D | Min. Gesamtbreite                | 1600 mm |
| 1E | Wenderadius (Innenrad)           | 900 mm  |

Die Abmessungen wurden mit Serienbereifung gemessen.

TIEFBAU SERVICE HOTLINE: 0160-94 56 89 85

**BMS Baumaschinen GmbH**  
Münchener Str. 23 - 85123 Karlskron - Brautlach





### RotoTop® - der Drehantrieb für jeden Baggereinsatz

RotoTop® ist auch unter extremsten Bedingungen weltweit im Einsatz. Damit immer die maximale Leistung erzielt werden kann, ist seine Größe optimal auf die jeweilige Baggerklasse abgestimmt. Ihr Bagger muss wesentlich seltener umgesetzt werden, da sich die Möglichkeiten durch die 360° Rotation erhöhen. Die Zeitersparnis führt zu mehr Effizienz in der Abwicklung von Aufträgen und damit letztlich zu mehr Ertrag.



VERMIETUNG: 0151-16 23 72 02    VERKAUF: 0160-94 56 89 84



Ihr zertifizierter Servicepartner  
seit mehr als 25 Jahren

# HOLP MULTIGRIP



Praktisch auf jeder Baustelle gibt es Material zu sortieren, zu verladen und zu transportieren. Gut, wenn man dieses mit einem leichten Anbaugerät schnell und sicher aufnehmen und so transportieren kann, dass kein Material herausfällt. Der MultiGrip® ist in 12 verschiedenen Größen erhältlich und kann daher mit jedem Bagger zwischen 0,6 und 25 Tonnen eingesetzt werden.

MultGrip® - die sicherste Art zu greifen



DER MULTIGRIP®  
IST NICHT NUR EIN  
MULTITALENT, SONDERN  
SORGT FÜR MEHR SICHERHEIT.

TIEFBAU SERVICE HOTLINE: 0160-94 56 89 85

BMS Baumaschinen GmbH  
Münchener Str. 23 - 85123 Karlskron - Brautlach