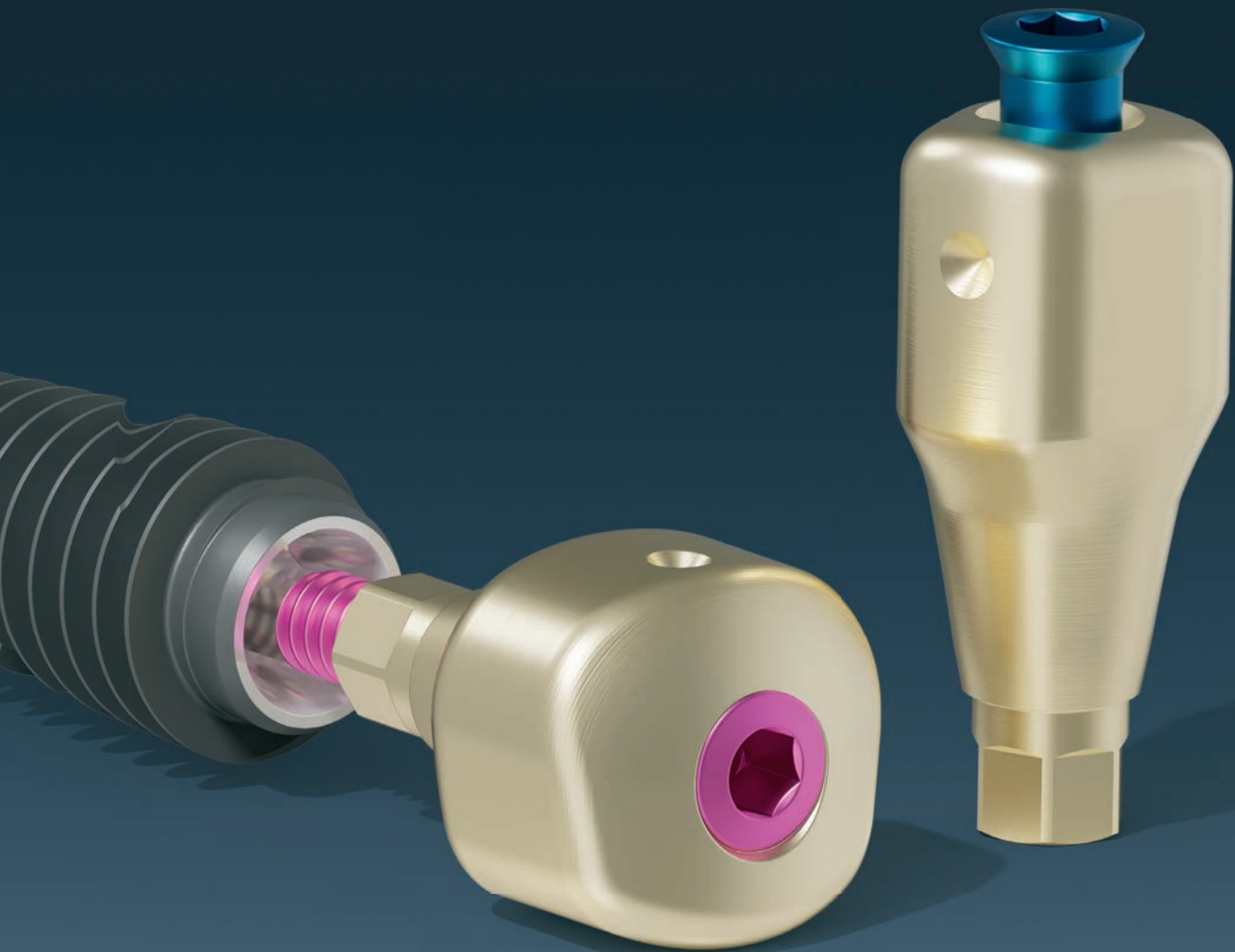


PROFILE DESIGNER

i physio[®]

LA PROCEDURA
AVANZATA
IN IMPLANTOLOGIA



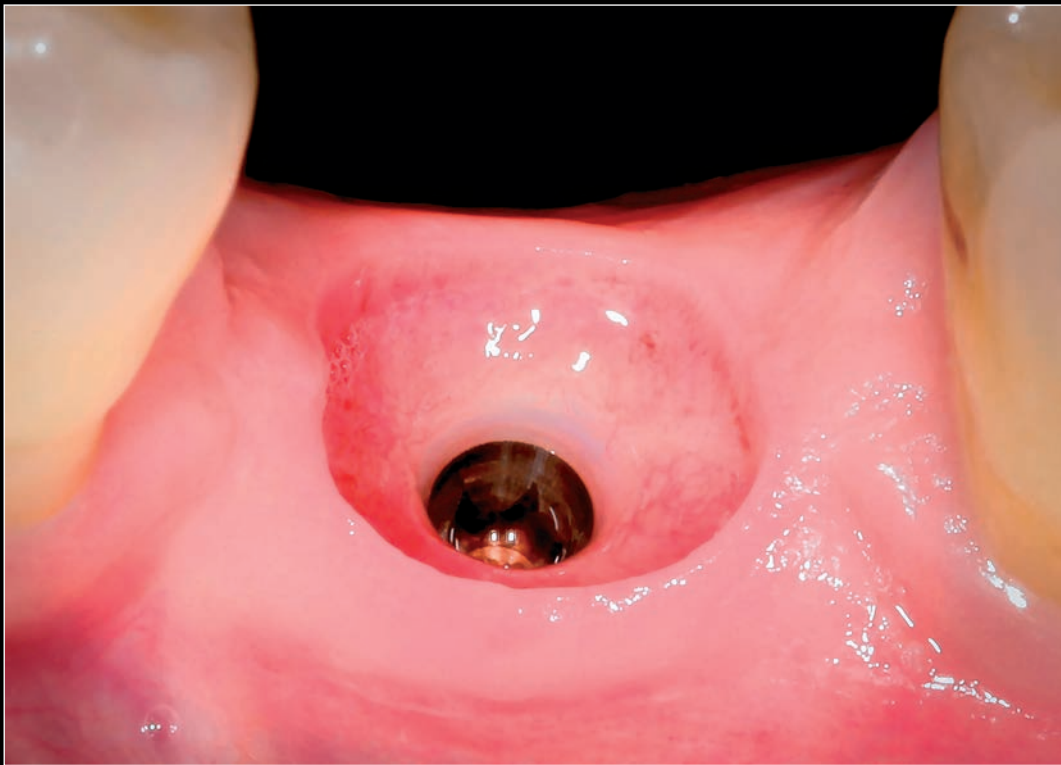
LYRAETK
DIGITAL DENTAL PROTOCOLS
Simple • Safe • Accessible





Il protocollo di nuova generazione che migliora il risultato del trattamento implantare semplificandolo. Frutto di una sintesi tra le competenze di LYRA ETK in implantologia e la tecnologia digitale, questa soluzione anatomica 3 in 1 - pilastro di guarigione, Scanbody e pilastro provvisorio - è l'elemento centrale e unico di un protocollo semplificato senza smontaggio, dalla guarigione alla protesi. Il risultato è una migliore integrazione biologica, che rende il trattamento più duraturo e migliora il risultato estetico. Può essere utilizzato con la maggior parte dei sistemi implantari.





Caso clinico e immagini del dottor Jacques Cheylus

LA SOLUZIONE GLOBALE PER UN TRATTAMENTO IMPLANTARE OTTIMIZZATO

SIMPLE



1 solo componente
1 solo gesto

3 in 1

- > Guarigione
- > Impronta
- > Protesi temporanea



Senza
smontaggio

4
passaggi
invece di 7



Impronte
fisiche o digitali



Risparmio di tempo
Fino a 20 minuti per impianto



Carico provvisorio
SSA

SAFE



Scudo
antibatterico
connessione protetta

Rivestimento in zirconia

Previene l'infiammazione
dei tessuti



Profilo concavo
Aumento dei tessuti molli

Profilo convesso
sostiene le papille e il bordo gengivale



Assicura
il Profilo
d'emergenza



Aggiornate
il VOSTRO
impianto

ACCESSIBLE



Due componenti
in meno
(Scanbody, transfert)

UNIVERSALE

- > Compatibile con impianti, t-base e cacciaviti
- > Tutti gli scanner intraorali, tutti i software, tutti i laboratori



Protocollo codificato



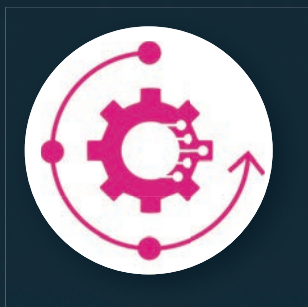
Formazione
e supporto



Il vostro laboratorio
formato e
certificato



iPHYSIO® : L'APPROCCIO BIO-LOGICO



1 PROGETTO PROTESICO

Profilo d'emergenza, spazio biologico e punti di contatto.

2 PIANIFICAZIONE

Posizionamento ideale dell'impianto sottocrestale (concetto dell'ombrello, Alberto Miselli) per risparmiare spazio biologico.

3 INCISIONE E PREPARAZIONE

Tecnica del lembo limitato (Dennis Tarnow) per preservare le papille, in seguito inserimento dell'impianto

4 SELEZIONE DELL'IPHYRIO®

Scegliere la forma e l'altezza per il supporto tissutale e lo spazio biologico utilizzando il selettore e la tabella. iPhyrio® Try In Profile Designer Kit.

5 POSIZIONAMENTO DELL'IPHYRIO®

Opzione: Tecnica Poncho con PRF o membrana (migliora la guarigione).

6 SUTURE

Suture a materassaio
Opzioni : Protesi temporanea direttamente su iPhyrio® o SSA

7 IMPRONTA SU IPHYRIO®

Fisica o digitale.

8 PROTESI FINALE

Sui t-base del vostro sistema, in corrispondenza dell'iphyrio® scelto

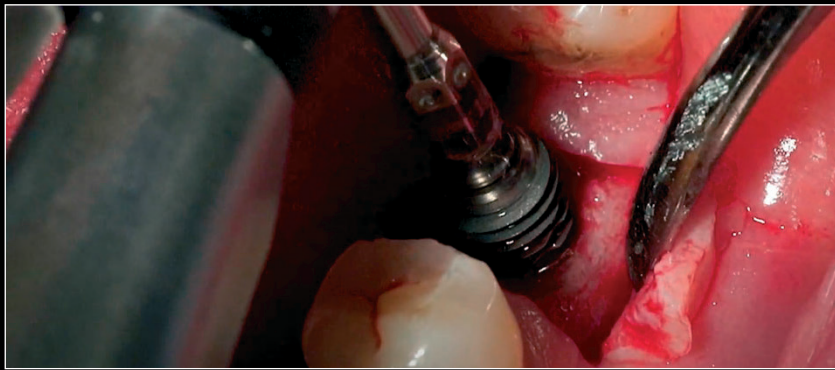
9 RIMOZIONE DELL'IPHYRIO®

E inserimento della protesi nella culla protesica senza compressioni ed anestesie



RIFERIMENTI SCIENTIFICI





PROTOCOLLO SENZA SMONTAGGIO

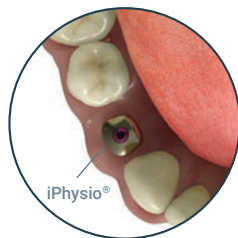
1 SOLO COMPONENTE 1 SOLO PASSAGGIO

Il profile designer Iphysio® viene inserito nell'impianto sia in 1° tempo chirurgico che in 2° tempo. Rimane in posizione per tutto il processo di guarigione ossea e gengivale, e durante l'impronta, indipendentemente dal settore dell'impianto, sia in settore estetico che posteriore. Viene rimosso solo alla fine del trattamento per il posizionamento del restauro finale

LA SOLUZIONE 3 IN 1

SOSTITUISCE GLI ABUTMENT DI GUARIGIONE, GLI SCANBODY, I TRANSFERT E GLI ABUTMENT PROVVISORI

1 GUARIGIONE anatomica



La sua forma anatomica si adatta perfettamente alla morfologia dei denti da sostituire. La sua superficie rivestita di nitruro di zirconio garantisce condizioni di guarigione ottimali, respingendo i batteri.

2 IMPRONTA su iPhysio®



Digitale



Fisico

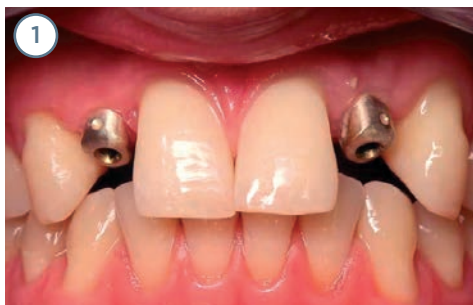
La connessione non è esposta e i tessuti sono preservati. Sia nelle tecniche digitali che in quelle convenzionali, le impronte su iPhysio® evitano anche il posizionamento impreciso legato al transfert d'impronta o al posizionamento dello Scanbody. La posizione dell'impianto viene ripristinata in modo molto accurato.

3 TEMPORANEO su iPhysio®



Applicato su iPhysio®, continua la modellazione della culla protesica fino al posizionamento della protesi definitiva.

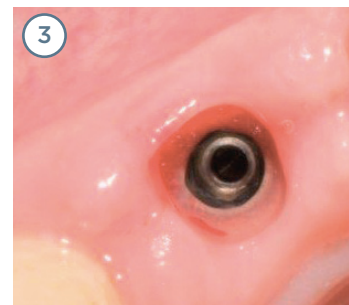
Caso clinico di Camille Reymond e Lionel Cuvier per il laboratorio Artésia di Grenoble.



iPhysio® nella fase di guarigione dei tessuti



Scansione con iPhysio®



Culla protesica anatomica creata da Iphysio®

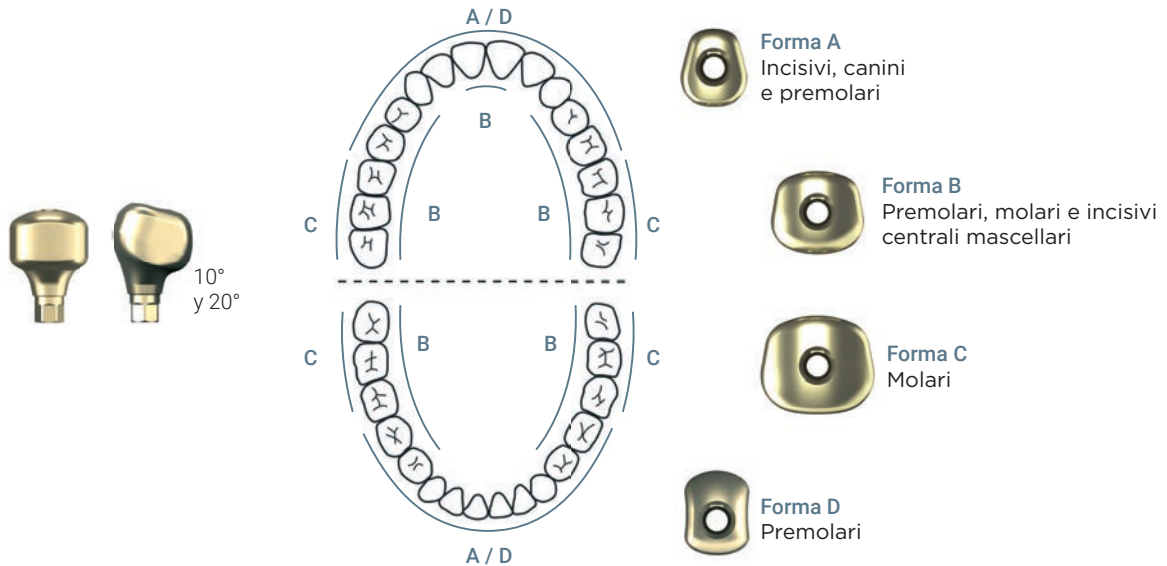
ANATOMICO E CONSERVATIVO

4 FORME E 2 INCLINAZIONI

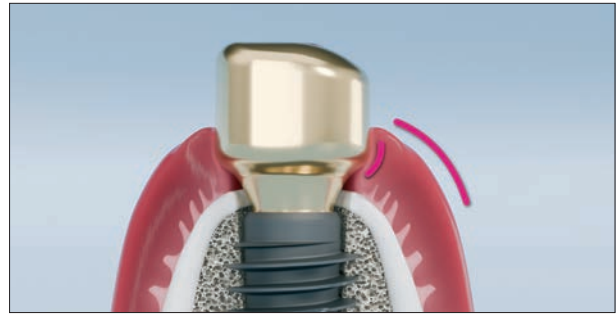
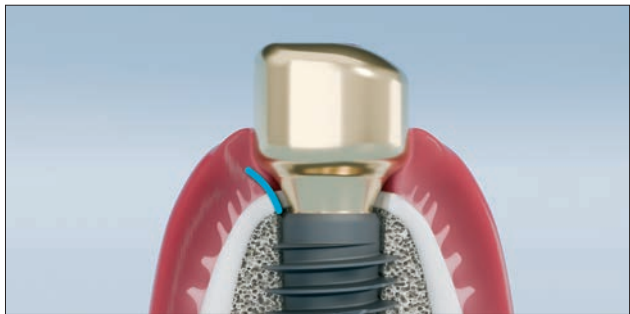
I denti non sono rotondi...



... e nemmeno iPhysio®.



PROFILO UNICO



- Permette all'osso di risalire verso il collo dell'impianto, creando un sigillo per una maggiore stabilità ossea.
- Esercita una pressione sui tessuti connettivi; sostiene le papille e la linea gengivale; mantiene lo spazio biologico.



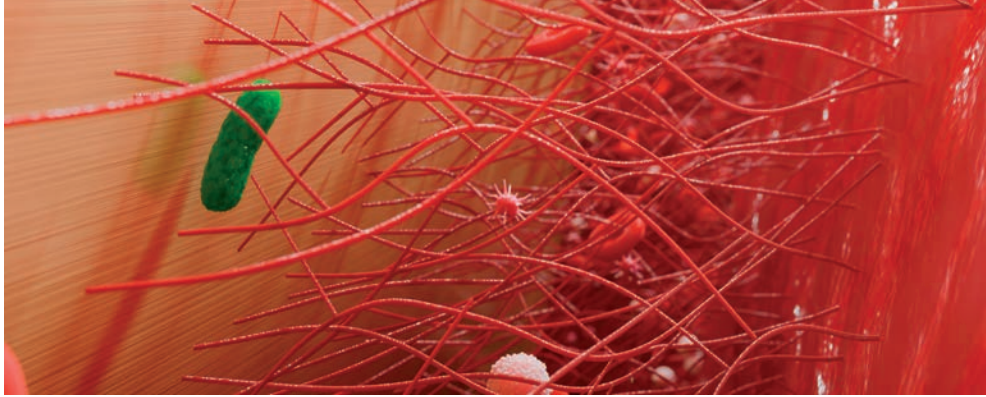
Monconi provvisori su iPhysio®



Restauro finale

SCUDO ANTIBATTERICO

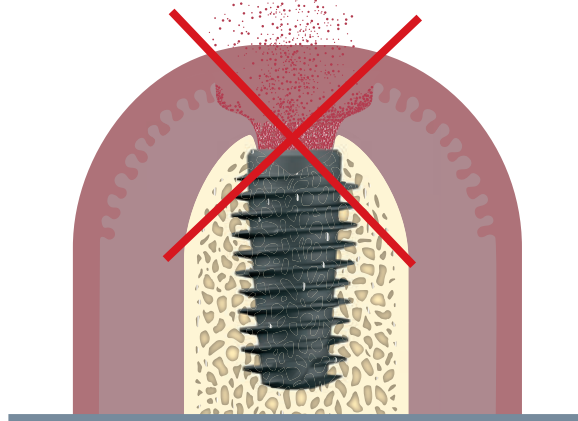
TITANIO RIVESTITO DI NITRURO DI ZIRCONIO



- Limita l'attacco della placca batterica
- Riduce l'infiammazione dei tessuti molli

PROTEZIONE DELLA CONNESSIONE

Rimanendo in posizione, iPhysio® protegge la connessione dell'impianto. Nessun rischio di contaminazione del sito implantare dovuto alla rimozione dei componenti.



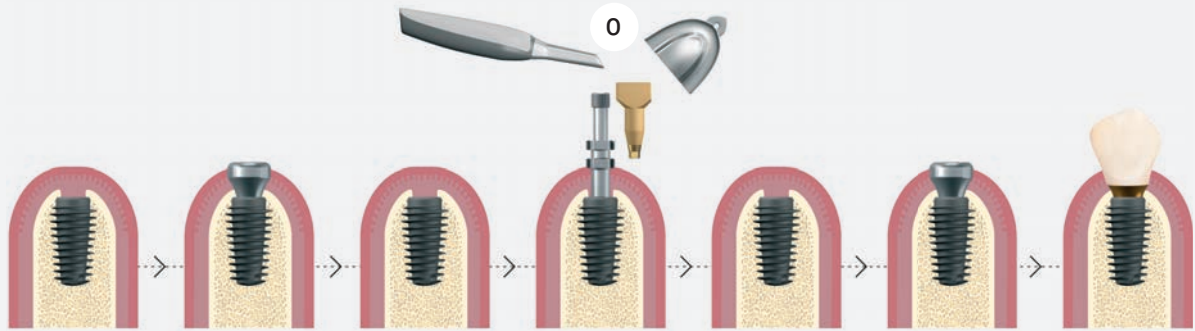
Immagini del dottor Thibault Andéol e del dottor Jacques Cheylus



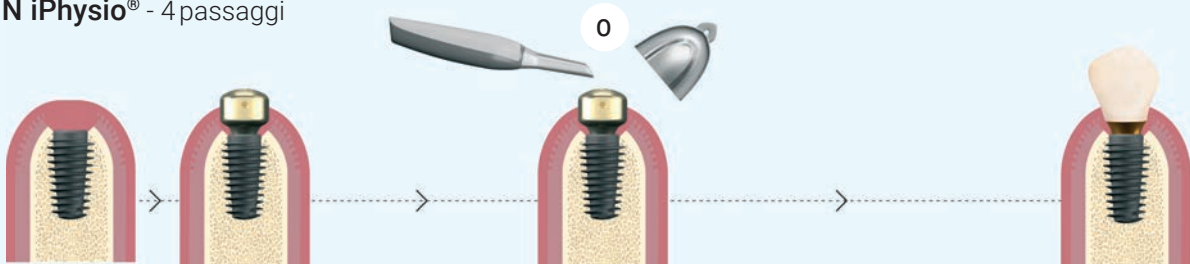
RIDUZIONE DEI TEMPI IN POLTRONA

4 PASSAGGI INVECE DI 7

SENZA iPhysio® - Le 7 fasi del protocollo classico

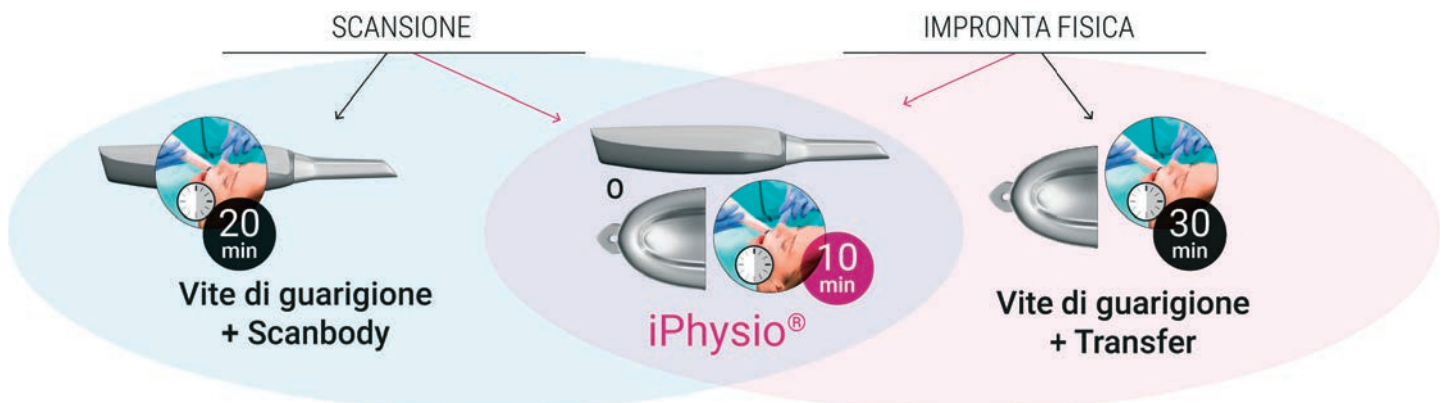


CON iPhysio® - 4 passaggi



SCANSIONE DA 2 A 3 VOLTE PIÙ VELOCE

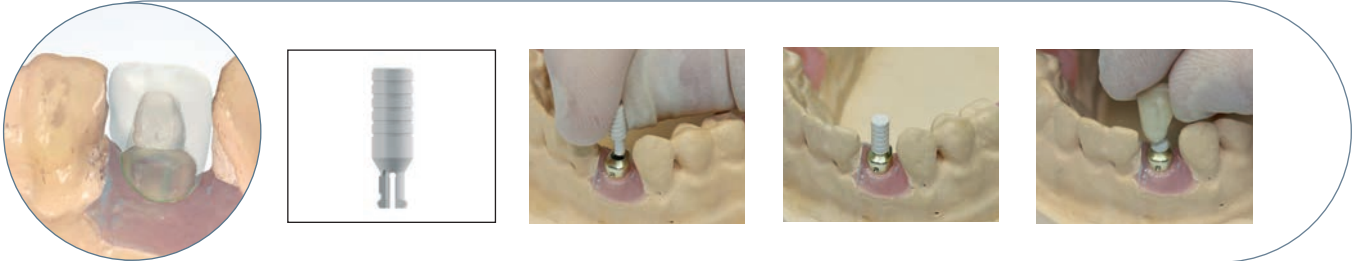
- Nessuna manipolazione dei componenti



CARICO PROVVISORIO

PROTESI TEMPORANEA

L'abutment provvisorio si aggancia a iPhysio® per sostenere la protesi provvisoria.



- L'abutment provvisorio clip-on è sufficientemente ritentivo per trattenere la corona provvisoria. Resiste a una forza di trazione di circa 15N (1,5 kg) quando è sganciato.
- L'abutment provvisorio è concepito per sganciarsi, se la forza esercitata è eccessiva, contribuendo a preservare la stabilità dell'impianto.

OTTIMIZZAZIONE SSA

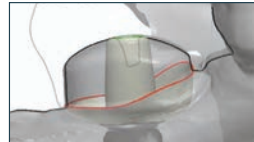
Caso clinico e immagini del dottor Jacques Cheylus



SICUREZZA IL PROFILO D'EMERGENZA

Nella realizzazione della protesi definitiva, il protocollo iPhysio® permette di riprodurre facilmente la conformità dei tessuti ottenuta con il recupero del profilo d'emergenza, garantendo un risultato estetico e duraturo.

PROFILO D'EMERGENZA TRASMESSO DALL'IMPRONTA

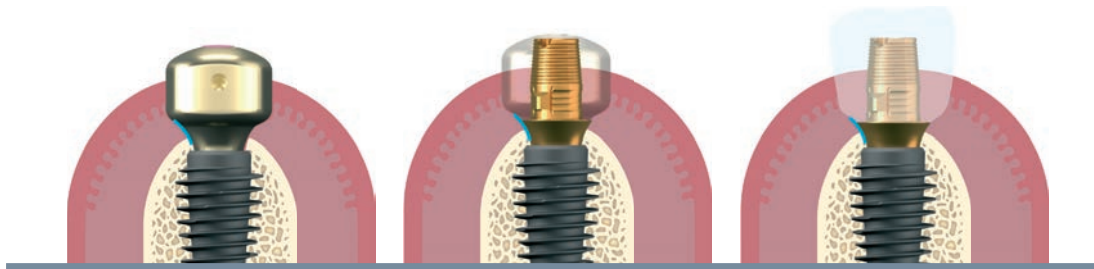


iPhysio® è compatibile con la maggior parte dei software di progettazione assistita dal computer.

3shape  exocad

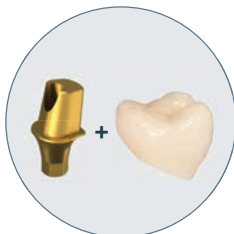
PROFILO D'EMERGENZA INTEGRATO DAL T-BASE

Il protocollo iPhysio® determina i t-base per ciascun sistema implantare corrispondenti a ciascuna forma e altezza iPhysio®, al fine di mantenere il Profilo d'emergenza fino alla protesi definitiva.

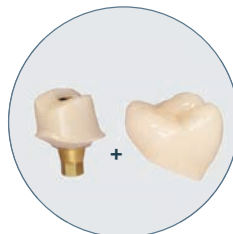


La continuità del Profilo d'emergenza anatomico è garantita fino alla protesi finale, anche quando il chirurgo esegue il piano di trattamento con un altro dentista.

SOLUZIONI PROTESICHE



Protesi cementata
su moncone in titanio



Protesi cementata
su cappetta in zirconia
(con t-base)



Protesi avvitata
(con t-base)



PROTOCOLLO UNIVERSALE COMPATIBILE

AGGIORNARE IL VOSTRO IMPIANTO

- iPhysio® è un protocollo universale che può essere utilizzato con la maggior parte delle marche implantari.
- Una guida alla compatibilità identifica il t-base per ogni forma/altezza di iPhysio® in ogni sistema implantare. Questo assicura che la garanzia sugli impianti e sulle parti protesiche rimanga valida.
- Non è necessario cambiare le proprie abitudini di lavoro; iPhysio® non richiede l'acquisto di parti aggiuntive.



DISPONIBILE PER
I PRINCIPALI MARCHI
IMPLANTARI



PUÒ ESSERE
UTILIZZATO CON I T-BASE
DELLA MAGGIOR PARTE DEI
SISTEMI IMPLANTARI



PUÒ ESSERE
UTILIZZATO CON
I CACCIAVITI
DELLA MAGGIOR PARTE DEI
SISTEMI IMPLANTARI



PUÒ ESSERE
UTILIZZATO CON
TUTTI GLI SCANNER
E SOFTWARE

DATE UN'OCCHIATA
ALLA GUIDA ALLA
COMPATIBILITÀ





CON LE VOSTRE ABITUDINI DI LAVORO

LASCIATEVI GUIDARE DA NOI!

Scoprite tutti gli strumenti disponibili per aiutarvi a utilizzare iPhysio® nel vostro studio.

The image is a promotional graphic for iPhysio. It features a central figure of a smiling male dentist in a white lab coat, pointing his right hand towards a QR code located at the bottom center. To the left of the dentist, there are several items: a purple and white iPhysio device, a lightbulb icon, and two brochures. One brochure is titled 'LE OULE iPhysio' and the other 'CREER UN MODELE ANATOMIQUE' with 'NON' and 'OUI' sections.

PRODOTTO IN FRANCIA



- LYRA ETK è un'azienda francese di tecnologie mediche specializzata nel restauro dentale.
- Integra l'implantologia tradizionale e le nuove tecnologie digitali per offrire soluzioni restaurative funzionali ed estetiche.
- LYRA ETK offre protocolli dentali digitali semplici, sicuri e accessibili a beneficio di dentisti, laboratori e pazienti.



PROFILE DESIGNER
iphysio®

www.iphysio.dental | italia@lyraetk.com | T. +39 081 39 38 829



EUROTEKNIKA S.A.S - 726 rue du Général de Gaulle, 74700 Sallanches (France)

Dispositivi medici e kit (combinazione di dispositivi medici) di classe I conformi al Regolamento Europeo MDR (UE) 2017/745 (marcatura CE) e di dispositivi medici di classe IIa e IIb, conformi alla Direttiva Europea 93/42/CEE (marcatura CE 0459) e/o al Regolamento Europeo MDR (UE) 2017/745 (marcatura CE 0425). Dispositivi non soggetti a rimborso del Sistema Sanitario Nazionale. Devono essere utilizzati da professionisti della salute bucco-dentale. Leggere attentamente le istruzioni d'uso e il manuale d'utilizzazione o la tecnica operativa.

depliant_iphysio_IT_i07_2024_07

LYRAETK
DIGITAL DENTAL PROTOCOLS

Simple • Safe • Accessible