

i physio[®]

LE GOLD STANDARD
DE L'IMPLANTOLOGIE MODERNE



LYRAETK

DIGITAL DENTAL PROTOCOLS

Simple . Safe . Accessible

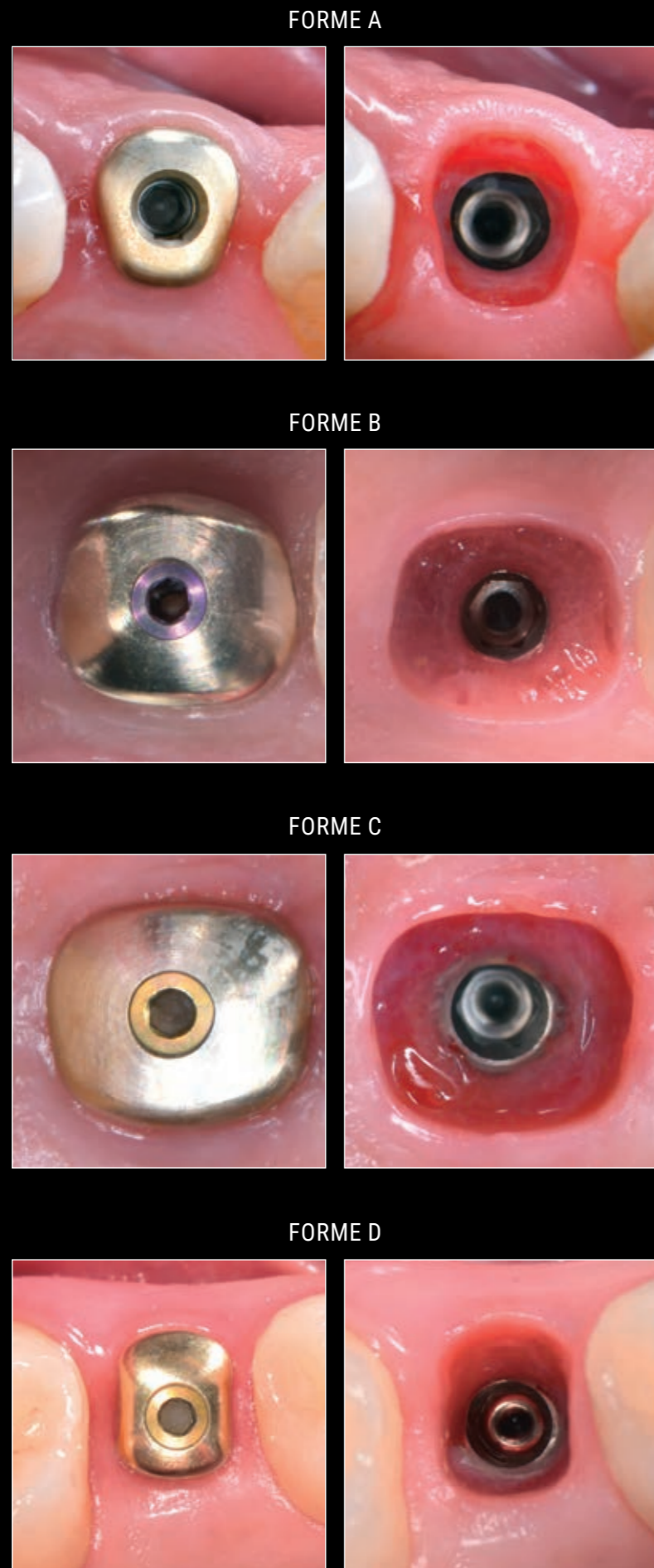


i physio®

Le protocole nouvelle génération qui améliore, fiabilise et pérennise le résultat de votre traitement implantaire en même temps qu'il le simplifie. Issue de la synthèse des expertises de LYRA ETK® en technologies digitales et implantaires, cette solution anatomique 3 en 1 : pilier de cicatrisation, scanbody et pilier provisoire, devient l'élément central et unique d'un protocole sans démontage, de l'initiation de la cicatrisation au placement de la prothèse. En résulte une meilleure intégration biologique qui optimise et pérennise le résultat fonctionnel et esthétique. iPhysio® bénéficie en outre d'un traitement de surface et d'un design spécifiques qui lui confèrent des qualités d'intégration aux tissus mous uniques. Il s'utilise avec la plupart des systèmes implantaires. iPhysio® a obtenu la certification DDS et plusieurs validations scientifiques publiées dans le Journal of Dentistry. Il s'impose aujourd'hui comme **le nouveau gold standard en implantologie**.



LA RÉPONSE GLOBALE POUR UN TRAITEMENT IMPLANTAIRE OPTIMISÉ



Cas clinique et photos du Pr Jaafar Mouhyi

SIMPLE



1 seule pièce | 1 seul geste

3 en 1
Cicatrisation
Empreinte
Provisoire



Sans
démontage

4
manipulations
au lieu de 7



Empreintes
physiques ou numériques



Gain de temps
Jusqu'à 20 mn par implant



Temporisation

SAFE

Surface bioactive

Microtexturage + double revêtement
avec finition par activation zircono

Joint biologique
par intégration muqueuse



Bouclier
antibactérien
Connexion protégée



Dual zone
avec profil en U
Support des tissus mous



Continuité
du profil
d'émergence



Upgrade
VOTRE implant

ACCESSIBLE

Universel

Compatible avec vos implants,
vos embases et tounevis

Tous scanners intra-oraux,
tous logiciels, tous laboratoires



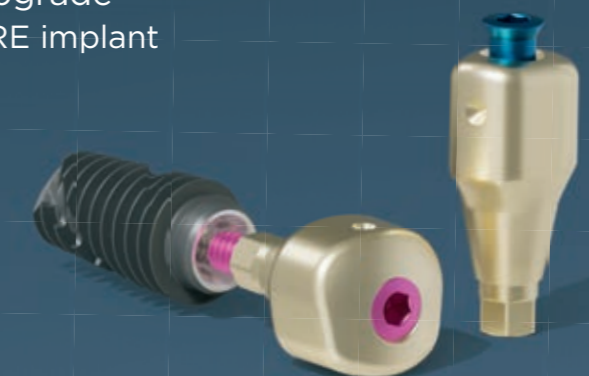
Deux pièces en moins
(scanbody, pilier provisoire)



Formation
et accompagnement



Votre laboratoire
formé
et certifié



iPHYSIO® : AU CŒUR DE L'APPROCHE BIOLOGIQUE GUIDÉE



1 PROJET PROTHÉTIQUE

Profil d'émergence, espace biologique et points de contact.

2 PLANIFICATION IMPLANT

Idéalement positionnement sous crestal de votre implant (Umbrella concept, Alberto Miselli) pour le maintien de l'espace biologique.

3 PLANIFICATION iPHYSIO®

Le sélecteur iPhysio®, vous aide à choisir la forme et la hauteur pour le soutien des tissus et le maintien de l'espace biologique.

4 INCISIONS ET FORAGE

Limited flap technique (Dennis Tarnow) pour préserver les papilles puis pose de votre implant.

5 VALIDATION iPHYSIO®

Valider la forme et la hauteur de l'iPhysio® planifié à l'aide du kit de piliers d'essai.

6 POSITIONNEMENT iPHYSIO®

Option : Technique du poncho avec PRF ou membrane (améliore la cicatrisation).

7 SUTURES

Points matelassiers
Options : Réalisation d'une provisoire directement sur iPhysio®.

8 EMPREINTE SUR iPHYSIO®

Physique ou numérique.

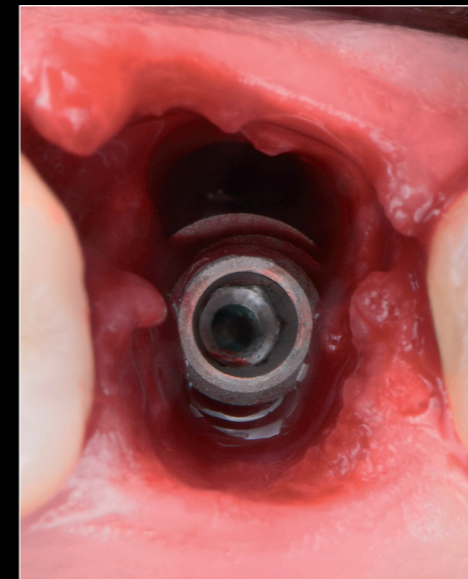
9 PROTHÈSE DÉFINITIVE

Sur l'embase de votre système, homothétique au profil iPhysio® choisi. Couronne en zircone polie sans glazure dans les tissus mous (préserve la qualité de l'attache muqueuse).

PUBLICATIONS SCIENTIFIQUES



Jaafar Mouhyi, Maurice Salama, Adam Mouhyi, Henriette Lerner, Bidzina Margiani, Carlo Mangano,
A novel coded healing abutment for a simplified digital workflow: A retrospective clinical study on 103 patients with a one year follow-up,
Journal of Dentistry,
Volume 152, 2025, 105465, ISSN 0300-5712,
<https://doi.org/10.1016/j.jdent.2024.105465>.



Cas clinique et photos du Pr Jaafar Mouhyi

PROTOCOLE SANS DÉMONTAGE

1 SEULE PIÈCE, 1 SEUL GESTE

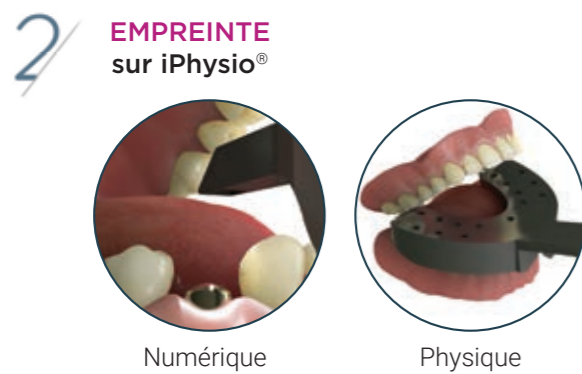
iPhysio® est vissé dans l'implant lors du 1^{er} ou du 2nd temps chirurgical. Il reste en place tout au long de la cicatrisation osseuse et gingivale mais aussi lors de la prise d'empreinte, quel que soit le secteur d'implantation, esthétique ou non. Il n'est retiré qu'une seule fois pour placer et visser définitivement la restauration finale.

LA SOLUTION 3 EN 1

REPLACE VOS PILIERS DE CICATRISATION, SCANBODIES, TRANSFERTS ET PILIERS PROVISOIRES



1 **CICATRISATION anatomique**
Sa forme anatomique répond parfaitement à la morphologie des dents à remplacer. Sa surface revêtue au nitrure de zirconium offre les meilleures conditions de cicatrisation en repoussant les bactéries.



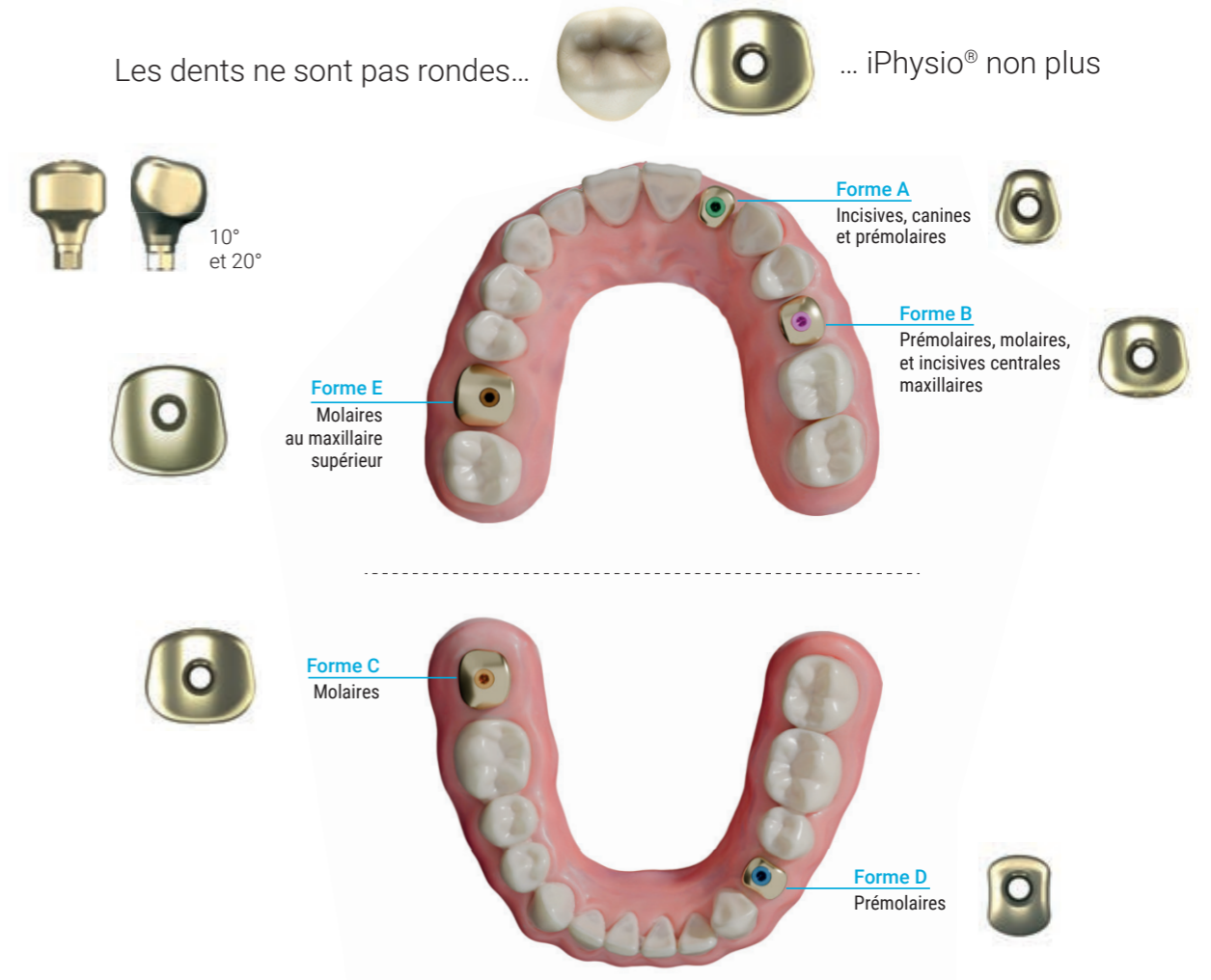
2 **EMPREINTE sur iPhysio®**
La connexion n'est pas exposée, les tissus sont préservés. En technique numérique comme en technique physique, la prise d'empreinte directe sur iPhysio® évite aussi les erreurs de positionnement liées à la mise en place du transfert. La position de l'implant est restituée de manière très précise.



3 **PROVISOIRE sur iPhysio®**
Reposant sur iPhysio®, elle poursuit la mise en forme du berceau prothétique jusqu'à la pose de la prothèse finale.

ANATOMIQUE ET CONSERVATEUR

5 FORMES ET 2 ANGULATIONS



DUAL ZONE AVEC PROFIL EN U



- Permet à l'os de remonter sur le col de l'implant et de créer un joint d'étanchéité pour plus de stabilité osseuse.
- Exerce une pression sur les tissus conjonctifs ; soutient les papilles et la ligne gingivale ; maintient l'espace biologique.

BIOACTIF ET ANTIBACTERIEN

SURFACE BIOACTIVE

Tout comme votre implant prend soin de l'os par un traitement de surface adapté à la structure osseuse, iPhysio® prend soin des tissus mous grâce à un traitement spécifique. Cela lui confère **une biocompatibilité exceptionnelle** et permet d'obtenir **un joint biologique résistant** avec **une attache muqueuse de grande qualité**.

- Surface microtexturée par usinage pour guider l'orientation de l'attache muqueuse perpendiculairement à iPhysio®.
- Double revêtement avec finition zircone : biocompatibilité exceptionnelle et topographie de surface sans angles vifs.
- Le nitrure de zircone présent à la surface stimule les échanges d'ions avec le milieu vivant.

iPhysio® prépare un berceau prothétique dont la qualité biologique est idéale pour l'obtention d'une attache muqueuse pérenne autour de la prothèse définitive.



Photos du Dr Jacques Cheylus

PROTECTION DE LA CONNEXION

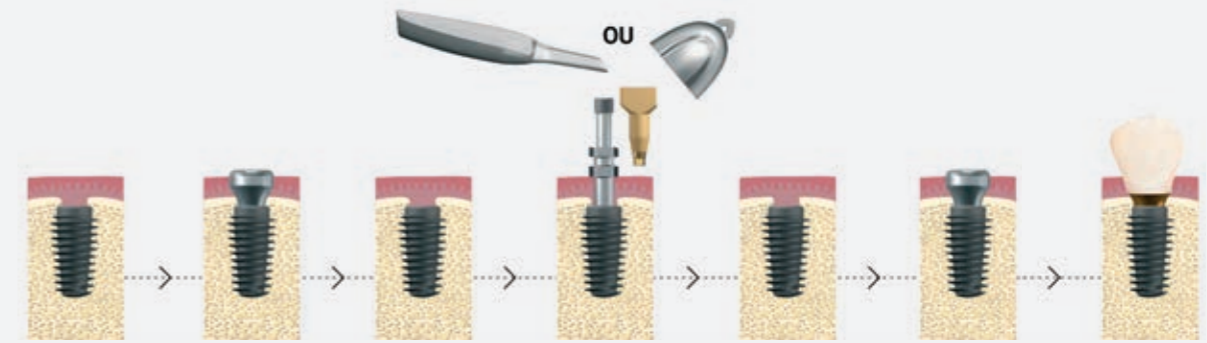
- En restant en place, iPhysio® protège la connexion de l'implant.
- Pas de risque de contamination du site implantaire dû aux retraits de pièces.
- Réduit l'attache de la plaque sur le pilier.



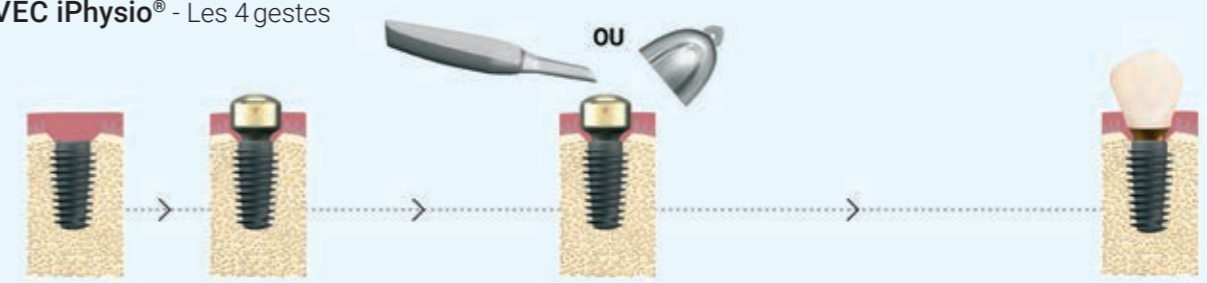
RÉDUCTION DU TEMPS AU FAUTEUIL

4 GESTES AU LIEU DE 7

SANS iPhysio® - Les 7 gestes du protocole classique

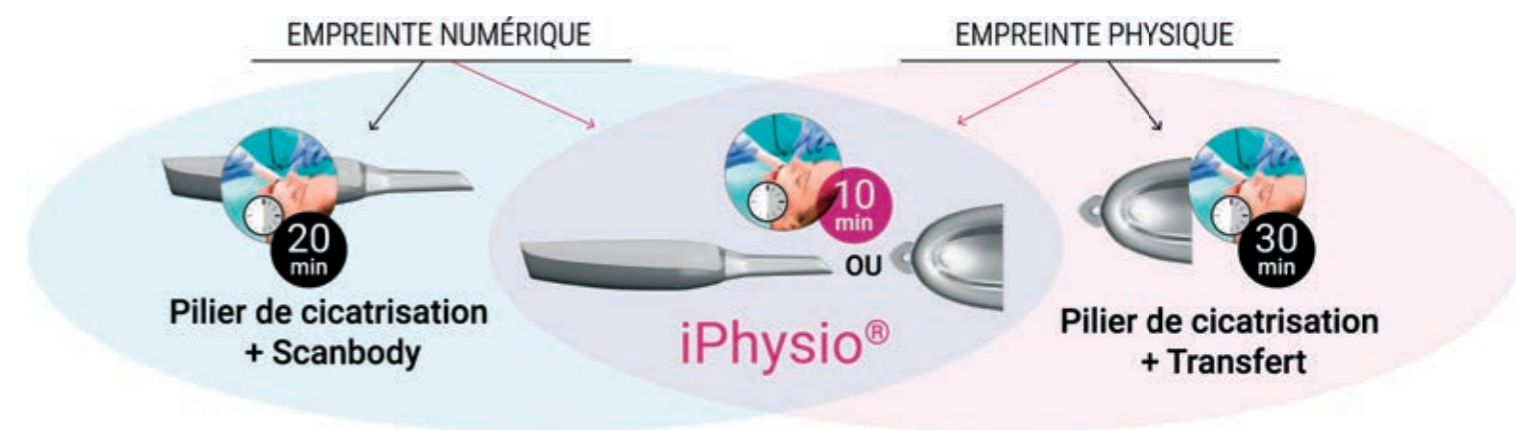


AVEC iPhysio® - Les 4 gestes



EMPREINTE 2 À 3 FOIS PLUS RAPIDE

- Pas de manipulation de pièces

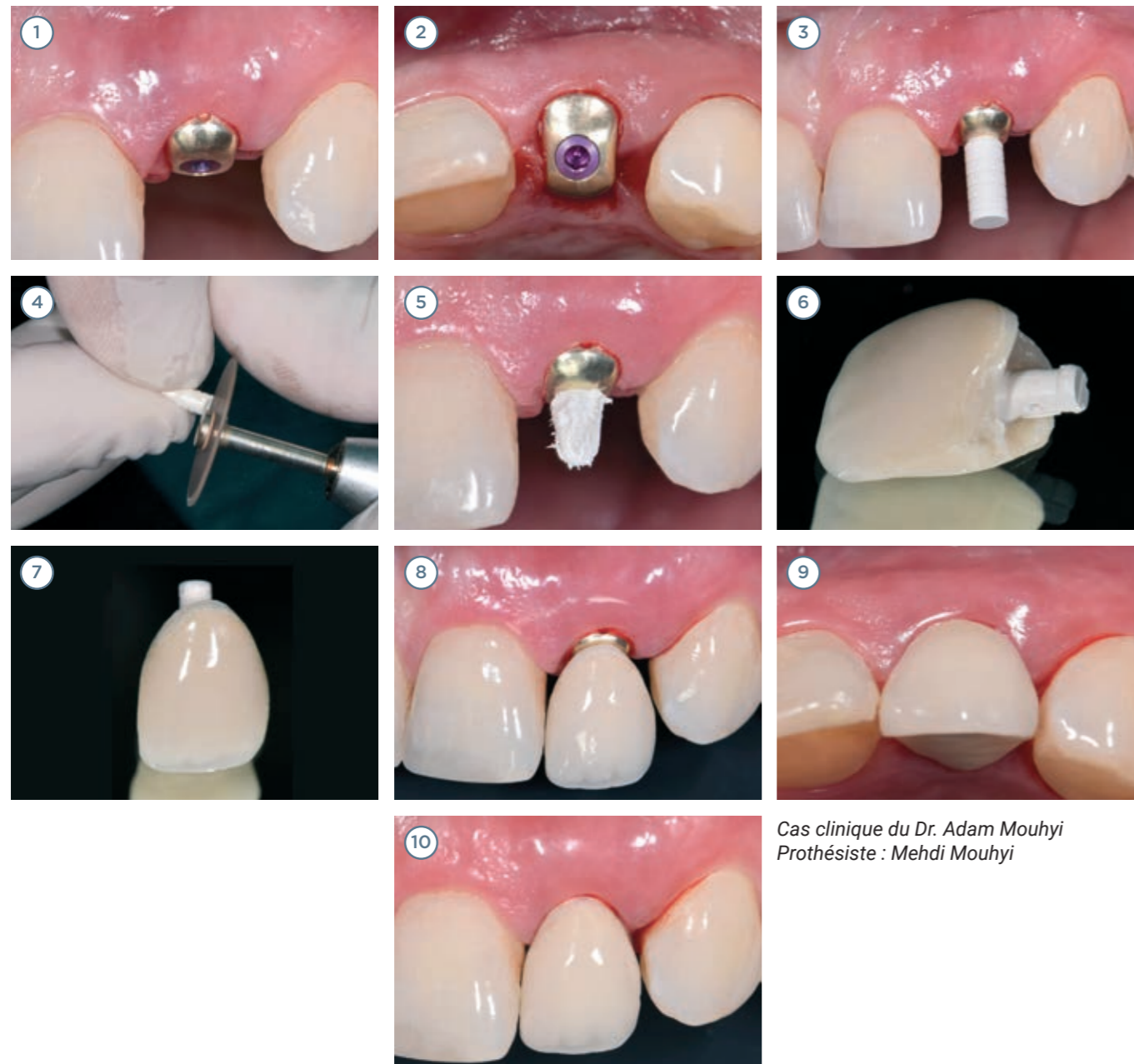


TEMPORISATION

MISE EN ESTHÉTIQUE IMMÉDIATE

Le pilier provisoire se clipse sur iPhysio® pour soutenir la provisoire

- Le pilier provisoire clipsable est suffisamment rétentif pour maintenir la couronne provisoire à condition que cette dernière soit réalisée en sous-occlusion. Il résiste à une force d'environ 15N (1.5 kg) de traction pour le déclipage.
- Le pilier provisoire agit également comme un fusible, c'est-à-dire qu'il se déclipse si la force exercée est trop importante, permettant ainsi de préserver la stabilité implantaire.



Cas clinique du Dr. Adam Mouhyi
Prothésiste : Mehdi Mouhyi

CONTINUITÉ DU PROFIL D'ÉMERGENCE

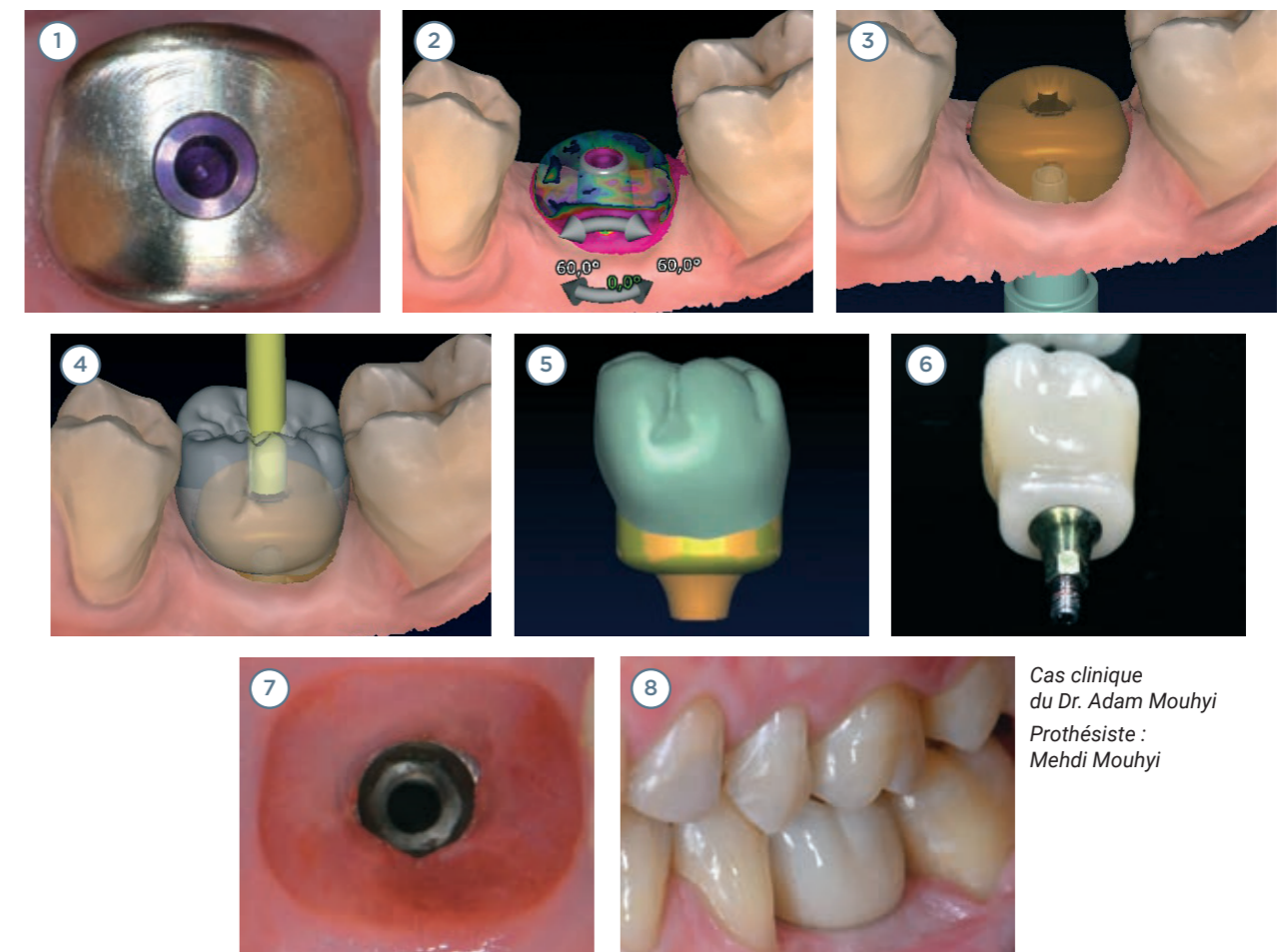
Lors de la réalisation de la prothèse définitive, le protocole iPhysio® permet de reproduire facilement la conformation et le maintien des tissus obtenus grâce à la récupération du profil d'émergence, garantissant ainsi un résultat esthétique et pérenne.

PROFIL D'ÉMERGENCE REPRIS PAR L'EMBASE

Le protocole iPhysio® détermine les embases de chaque système implantaire correspondant à chaque forme et hauteur d'iPhysio® pour conserver le profil d'émergence jusqu'à la prothèse définitive.



La continuité du profil d'émergence anatomique est assurée jusqu'à la prothèse définitive, même lorsque le chirurgien réalise le plan de traitement avec un correspondant.



Cas clinique du Dr. Adam Mouhyi
Prothésiste : Mehdi Mouhyi



PROTOCOLE UNIVERSEL

UPGRADE VOTRE IMPLANT

- iPhysio® est un protocole universel réalisable avec la plupart des marques d'implants.
- Un guide des compatibilités permet d'identifier dans chaque système implantaire les embases correspondant à chaque forme/hauteur d'iPhysio®. Ainsi, la garantie s'appliquant aux implants et pièces prothétiques reste valable.
- Vous ne changez pas vos habitudes de travail ; iPhysio® n'exige pas l'achat de matériel complémentaire.



EXISTE
POUR LES PRINCIPALES
CONNECTIQUES D'IMPLANTS



S'UTILISE AVEC
LES EMBASES DE
LA PLUPART DES SYSTEMES
IMPLANTAIRES



S'UTILISE
AVEC LES TOURNEVIS
DE LA PLUPART DES SYSTEMES
IMPLANTAIRES



S'UTILISE AVEC
TOUS LES SCANNERS
ET TOUS LES LOGICIELS

LAISSEZ VOUS GUIDER !

Retrouvez tous nos outils
disponibles pour
vous accompagner lors
de l'utilisation d'iPhysio®
dans votre pratique.



iPHYSIO® CÔTÉ PATIENT

L'utilisation d'iPhysio® est aussi le gage d'un soin de qualité plus attractif pour vos patients.

- Traitement plus rapide
- Moins de séances au cabinet
- Traitement plus confortable et sans douleur
- Résultat esthétique
- Pérennité du traitement



MADE IN FRANCE



- iPhysio® est fabriqué par **LYRA ETK**, la Medtech française à vocation mondiale spécialisée dans la restauration dentaire.
- LYRA ETK® combine une approche biologique et résolument digitale de l'implantologie pour offrir des solutions innovantes de restaurations fonctionnelles et esthétiques.
- LYRA ETK® offre des protocoles de restauration dentaire digitaux simples, sûrs et accessibles dans l'intérêt des dentistes, des laboratoires et des patients.



PROFILE DESIGNER
iphysio®

www.iphysio.dental | info@lyraetk.com | Tél. +33(0) 1 76 42 00 60

 EUROTEKNIKA S.A.S - 726 rue du Général de Gaulle, 74700 Sallanches (France)

Dispositifs médicaux conformes au Règlement Européen (UE) 2017/745, de classe I (marquage CE), IIa et IIb, implantables (marquage CE 0425). Non remboursés par la Sécurité Sociale, ils doivent être utilisés par des professionnels de la santé bucco-dentaire. Lire attentivement la notice d'instructions et le guide technique ou la technique opératoire.

LYRA ETK
DIGITAL DENTAL PROTOCOLS

depliant_iphysio_FR_i09_2026_01

Simple . Safe . Accessible