

i physio®

EL GOLD STANDARD
DE LA IMPLANTOLOGÍA MODERNA



LYRAETK

DIGITAL DENTAL PROTOCOLS

Simple . Safe . Accessible

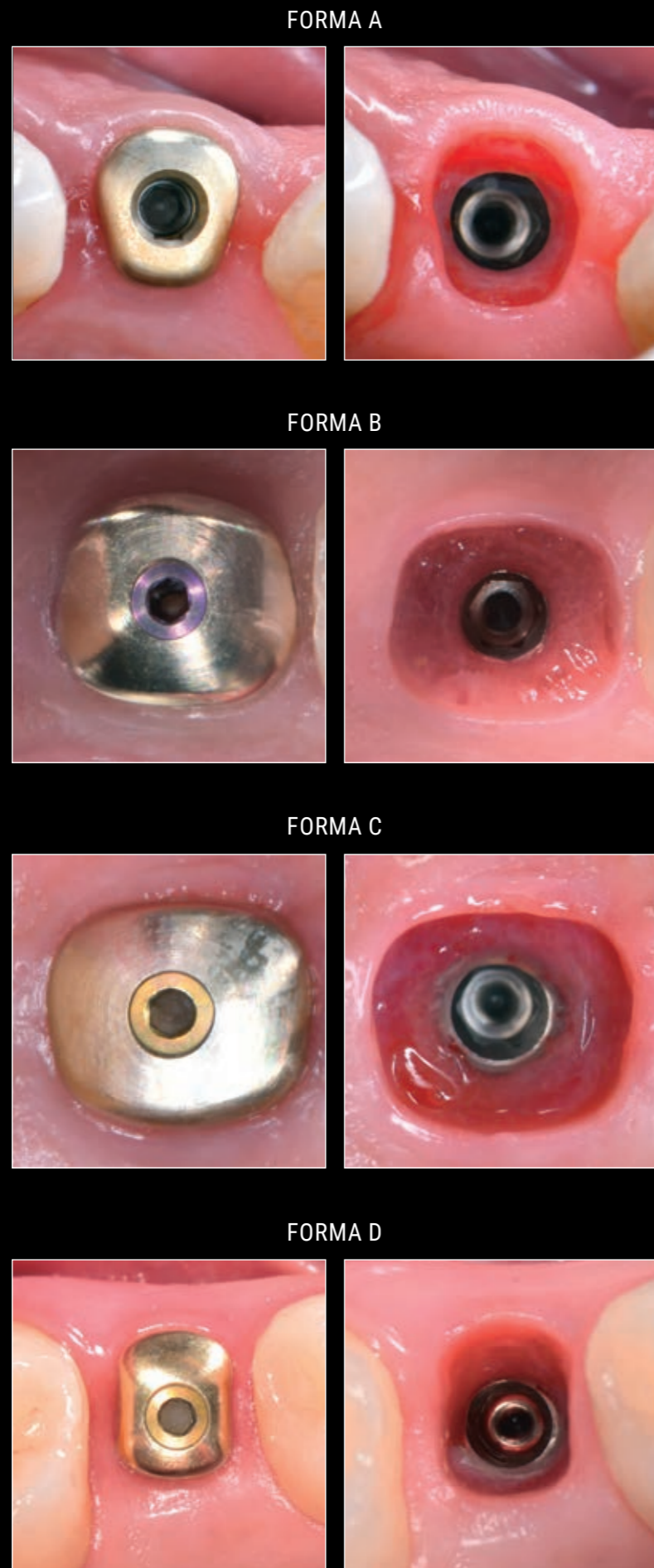


i physio®

El protocolo de nueva generación que mejora, hace más fiable y garantiza la durabilidad del resultado de su tratamiento implantológico, al mismo tiempo que lo simplifica. Resultado de la síntesis de las competencias de LYRA ETK® en tecnologías digitales e implantarias, esta solución anatómica 3 en 1 – pilar de cicatrización, scanbody y pilar provisional – se convierte en el elemento central y único de un protocolo sin desmontaje, desde el inicio de la cicatrización hasta la colocación de la prótesis. Como resultado, se obtiene una mejor integración biológica que optimiza y mantiene en el tiempo el resultado funcional y estético. Además, iPhysio® cuenta con un tratamiento de superficie y un diseño específicos que le confieren cualidades únicas de integración en los tejidos blandos. Se utiliza con la mayoría de los sistemas implantarios. iPhysio® ha obtenido la certificación DDS y varias validaciones científicas publicadas en el Journal of Dentistry. Hoy en día, se posiciona como **el nuevo gold standard en implantología.**



LA SOLUCIÓN GLOBAL PARA UN TRATAMIENTO IMPLANTOLÓGICO ÓPTIMO



Caso clínico y fotografías cedidas por el Dr. Jaafar Mouhyi

SIMPLE



1 pieza
única | 1 solo
paso

3 en 1

Cicatrización
Impresión
Provisional



Sin
desmontaje

4
pasos en
lugar de 7



Analógicas o digitales
impresiones



Ahorro de tiempo
Hasta 20 minutos por implante



Temporización

SAFE

Superficie bioactiva

Microtextrizado + doble recubrimiento
con acabado de activación con zirconia

Sellado biológico mediante
integración mucosa



Escudo
antibacteriano
conexión protegida



Dual zone
con perfil en U
Soporte de los tejidos blandos



Continuidad
del perfil
de emergencia



Mejore
SU implante

ACCESSIBLE

Universal

Compatible con sus implantes,
interfases y destornilladores

Todos los escáneres intraorales,
todos softwares, todos laboratorios



Dos piezas menos
(scanbody, pilar provisional)



Formación
y apoyo



Su laboratorio
formado y
certificado



iPHYSIO® : EL ENFOQUE BIO-LÓGICO



1 PROYECTO PROTÉSICO

Perfil de emergencia, espacio biológico y puntos de contacto.

2 PLANIFICACIÓN IMPLANTARIA

La posición ideal del implante es subcrestal (concepto Umbrella, Alberto Miselli) para la conservación del espacio biológico.

3 PLANIFICACIÓN iPHYSIO®

El selector iPhysio® le ayuda a elegir la forma y la altura para el soporte de los tejidos y el mantenimiento del espacio biológico.

4 INCISIONES Y FRESADOS

Técnica Limited flap (Dennis Tarrow) para preservar las papilas tras la colocación de su implante.

5 VALIDATION iPHYSIO®

Valider la forme et la hauteur de l'iPhysio® planifié à l'aide du kit de piliers d'essai.

6 POSICIÓN DEL PHYSIO®

Opción: Técnica del poncho con PRF o membrana (mejora la cicatrización).

7 SUTURAS

Puntos de colchón
Opciones : Prótesis provisional directamente en iPhysio®.

8 IMPRESIÓN SOBRE EL iPHYSIO®

Analógico o digital.

9 PRÓTESIS DEFINITIVA

En las interfases de su sistema, coincidente con el perfil iPhysio® elegido.

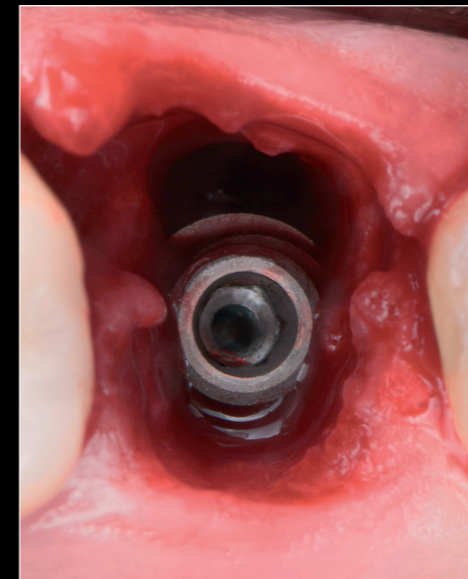
10 RETIRADA DE iPHYSIO®

Y colocación de la prótesis en su lecho protésico sin compresión o anestesia. Restauración de la adhesión mucosa.

PUBLICACIONES CIENTÍFICAS



Jaafar Mouhyi, Maurice Salama, Adam Mouhyi, Henriette Lerner, Bidzina Margiani, Carlo Mangano,
A novel coded healing abutment for a simplified digital workflow: A retrospective clinical study on 103 patients with a one year follow-up,
Journal of Dentistry, Volume 152, 2025, 105465, ISSN 0300-5712, <https://doi.org/10.1016/j.jdent.2024.105465>.



Caso clínico y fotografías cedidas por el Pr Jaafar Mouhyi

PROTOCOLO SIN DESMONTAJE

1 SOLA PIEZA, 1 SOLO PASO

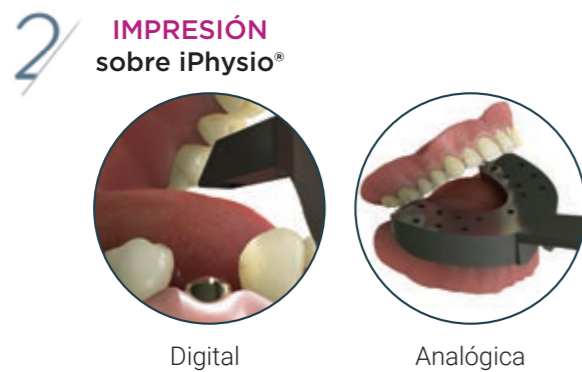
El Profile Designer iPhysio® se atornilla en el implante durante el primer o segundo paso quirúrgico. Permanece en su sitio durante todo el proceso de cicatrización ósea y gingival, así como durante la impresión, independientemente del sector del implante, ya sea estético o no. Sólo se retira una vez para colocar y finalmente atornillar la restauración final.

LA SOLUCIÓN 3 EN 1

SUSTITUYA SUS PILARES DE CICATRIZACIÓN, SCANBODIES, TRANSFERS Y PILARES PROVISIONALES.



1 **CICATRIZACIÓN anatómica**
Su forma anatómica se adapta perfectamente a la morfología de los dientes a sustituir. Su superficie recubierta de nitruro de circonio proporciona unas condiciones óptimas de cicatrización repeliendo las bacterias.



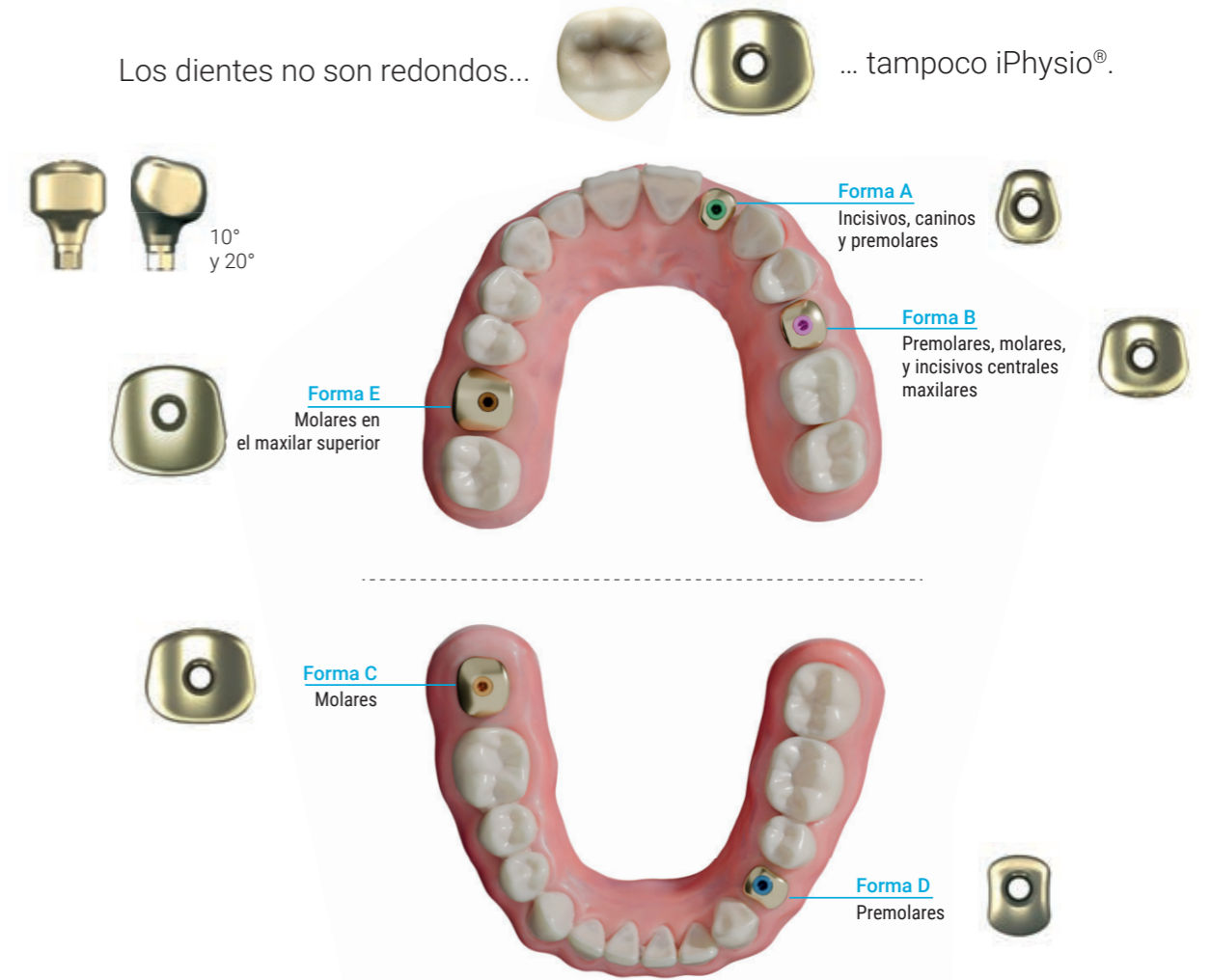
2 **IMPRESIÓN sobre iPhysio®**
La conexión no está expuesta y se conservan los tejidos. Tanto con la técnica digital como con la convencional, las tomas de impresión en iPhysio® también evitan los errores de posicionamiento relacionados con la colocación del transfer. La posición del implante se restablece con mucha precisión.



3 **PROVISIONAL sobre iPhysio®**
Basado en el iPhysio®, continúa dando la forma del lecho protésico hasta la colocación de la prótesis final.

ANATÓMICO Y CONSERVADOR

5 FORMAS Y 2 ANGULACIONES



DUAL ZONE CON PERFIL EN FORMA DE U



- Permite que el hueso ascienda a lo largo del cuello del implante y cree un sello de estanqueidad para una mayor estabilidad ósea.
- Ejerce presión sobre los tejidos conectivos; sostiene las papilas y la línea gingival; mantiene el espacio biológico.

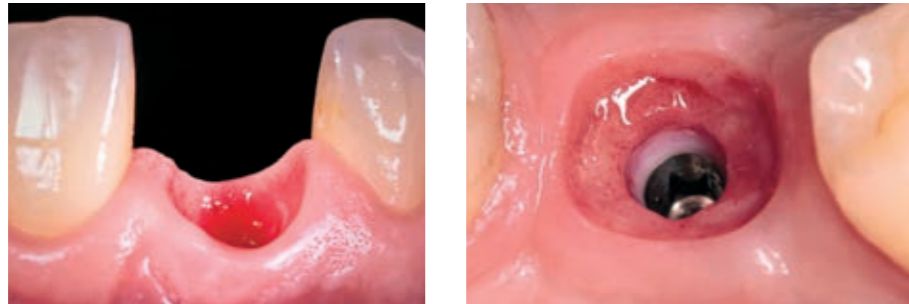
BIOACTIVO Y ANTIBACTERIANO

SUPERFICIE BIOACTIVA

Al igual que su implante cuida el hueso mediante un tratamiento de superficie adaptado a la estructura ósea, iPhysio® cuida los tejidos blandos gracias a un tratamiento específico. Esto le confiere **una biocompatibilidad excepcional** y permite obtener **un sello biológico resistente** con **una adhesión mucosa de alta calidad**.

- Superficie microtexturizada por mecanizado para guiar la orientación de la adhesión mucosa perpendicularmente a iPhysio®.
- Doble recubrimiento con acabado en zirconia: biocompatibilidad excepcional y topografía de superficie sin ángulos agudos.
- El nitruro de zirconio presente en la superficie estimula los intercambios iónicos con el medio vivo.

iPhysio® prepara un lecho protésico cuya calidad biológica es ideal para la obtención de una adhesión mucosa duradera alrededor de la prótesis definitiva.



Fotografías cedidas por el Dr Jacques Cheylus

PROTECCIÓN DE LA CONEXIÓN

iPhysio® permanece en su lugar durante todo el protocolo, protegiendo la conexión del implante y ayudando a preservar la integridad del sitio quirúrgico.

Ventajas:

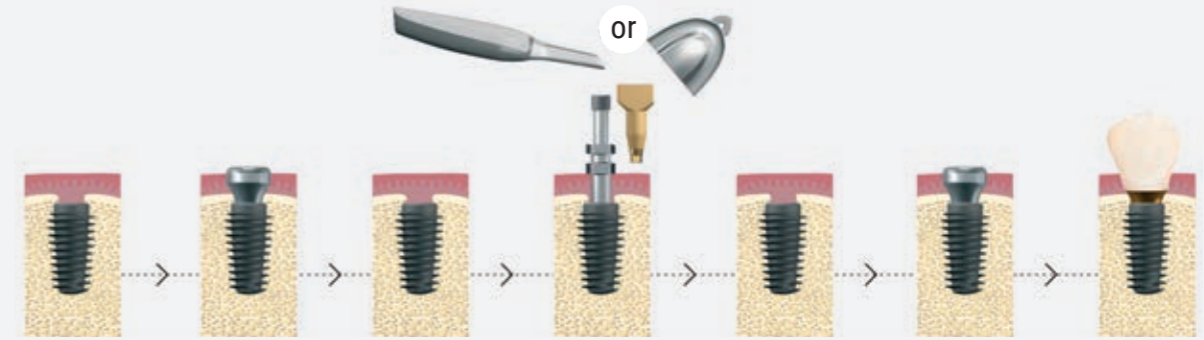
- Al permanecer en su lugar, iPhysio® protege la conexión del implante.
- Sin riesgo de contaminación del sitio implantario debido a la retirada de componentes.
- Reduce la adhesión de la placa en el pilar.



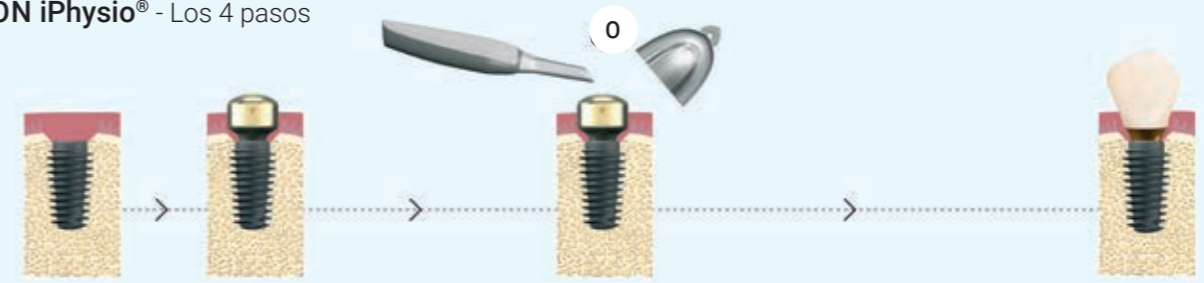
MENOS TIEMPO EN EL SILLÓN

4 PASOS EN LUGAR DE 7

SIN iPhysio® - Los 7 pasos del protocolo clásico

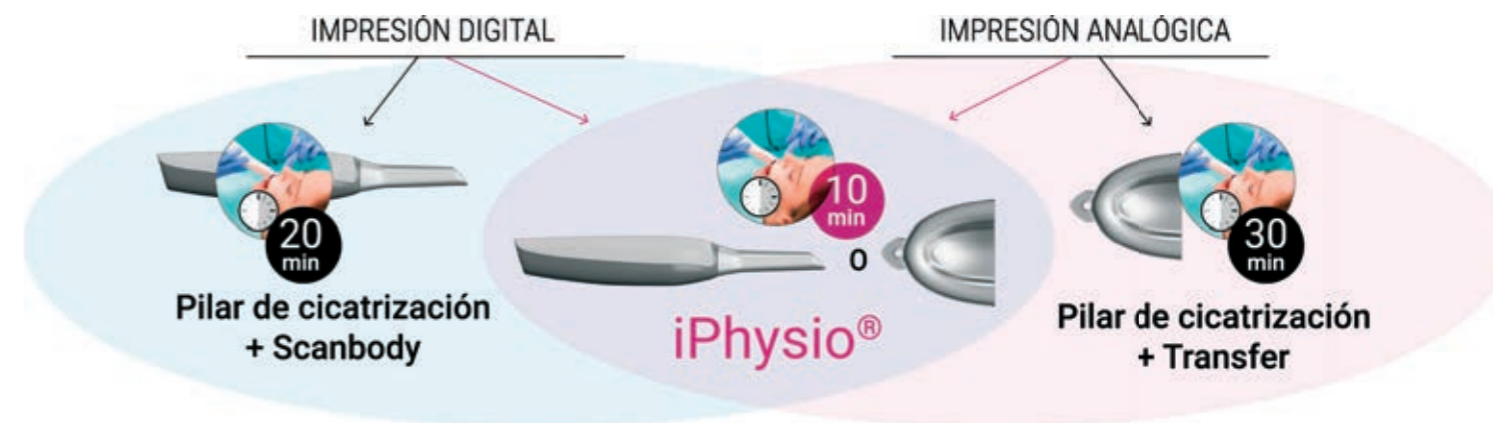


CON iPhysio® - Los 4 pasos



LA IMPRESIÓN ES DE 2 A 3 VECES MÁS RÁPIDA

- Sin manipulación de piezas

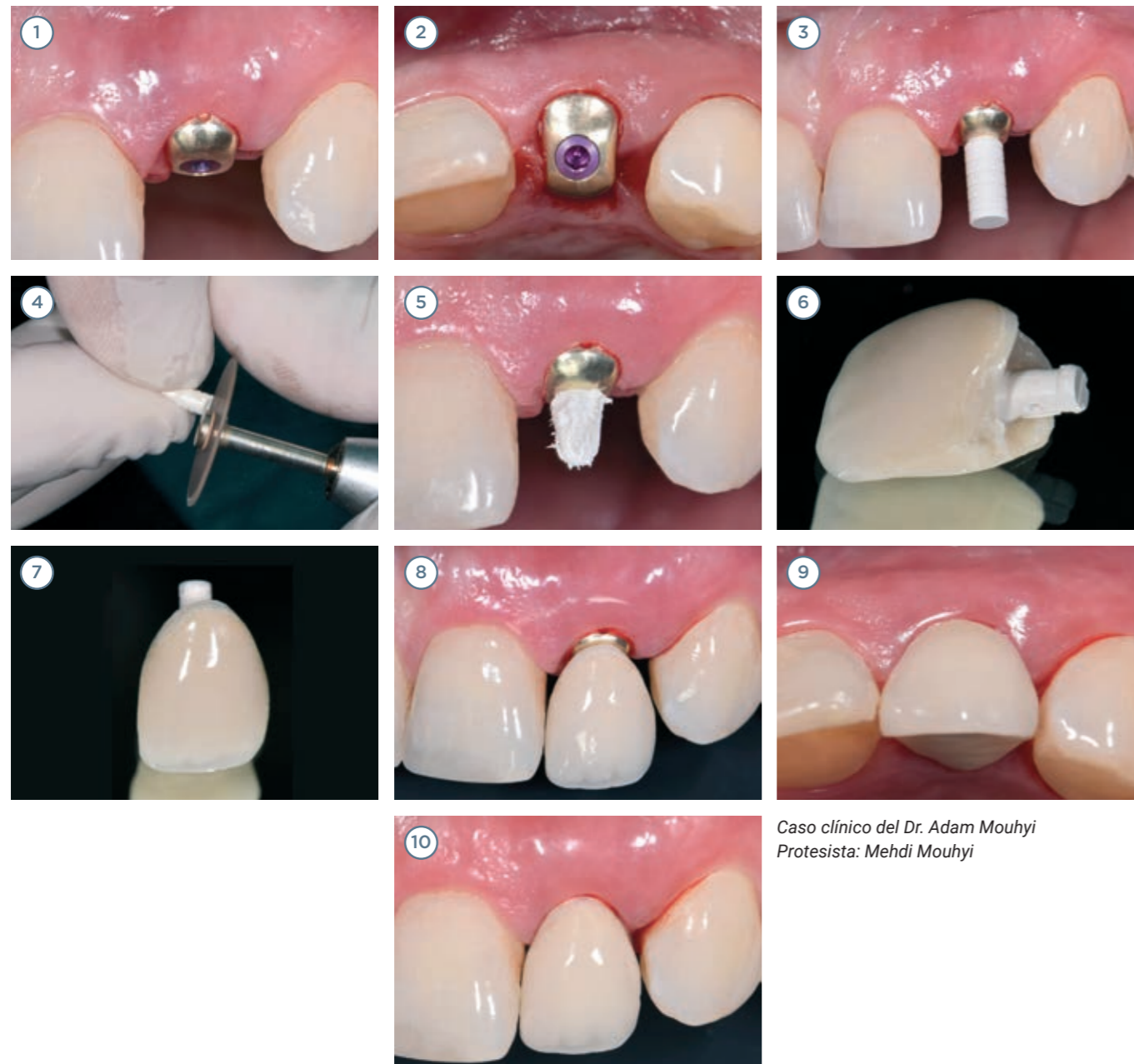


TEMPORIZACIÓN

ESTÉTICA INMEDIATA

El pilar provisional se engancha sobre el iPhysio® para soportar la prótesis provisional.

- El pilar provisional clipsable es suficientemente retentivo para sujetar la corona provisional siempre que ésta última se realice en sub-oclusión. Soporta una fuerza de tracción de aproximadamente 15 N (1,5 kg) cuando está desenganchado.
- El pilar provisional también actúa como un fusible, lo que significa que se desengancha si la fuerza ejercida es demasiado grande, ayudando a preservar la estabilidad del implante.



Caso clínico del Dr. Adam Mouhyi
Protesista: Mehdi Mouhyi

CONTINUIDAD DEL PERFIL DE EMERGENCIA

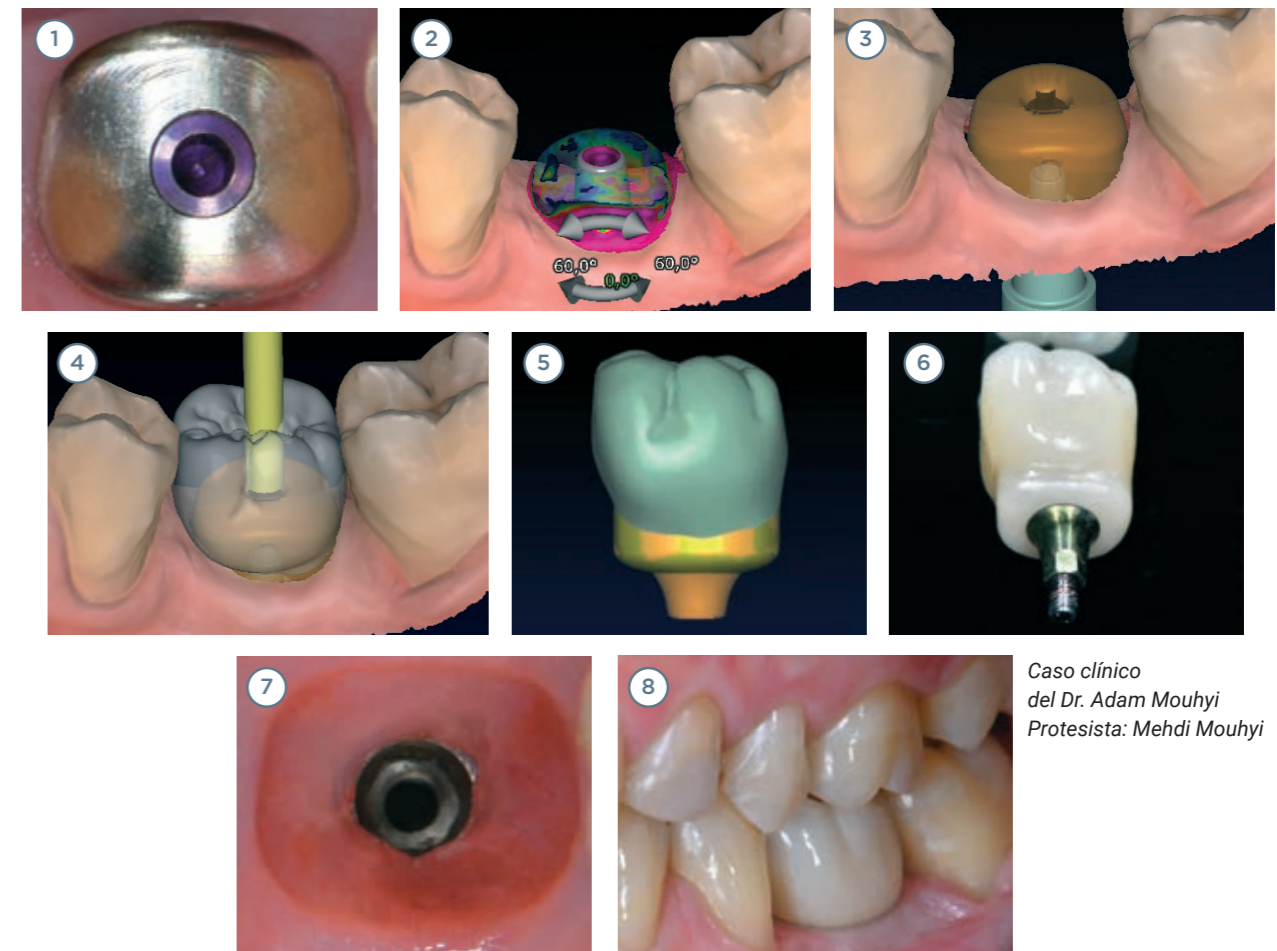
Durante la confección de la prótesis definitiva, el protocolo iPhysio® facilita la reproducción y la conformación de los tejidos mediante la recuperación del perfil de emergencia, garantizando un resultado estético y duradero.

PERFIL DE EMERGENCIA INTEGRADO POR LA INTERFAZ

El protocolo iPhysio® determina las interfases para cada sistema de implante correspondientes a cada forma y altura iPhysio®, con el fin de mantener el perfil de emergencia hasta la prótesis definitiva.



La continuidad del perfil de emergencia anatómico está asegurada hasta la prótesis definitiva, incluso cuando el cirujano realiza el plan de tratamiento con un dentista.



Caso clínico del Dr. Adam Mouhyi
Protesista: Mehdi Mouhyi



PROTOCOLO UNIVERSAL

MEJORE SU IMPLANTE

- iPhysio® es un protocolo universal aplicable con la mayoría de las marcas de implantes.
- Una guía de compatibilidades permite identificar en cada sistema implantario las bases correspondientes a cada forma/altura de iPhysio®. De este modo, la garantía aplicable a los implantes y componentes protésicos se mantiene vigente.
- No cambia sus hábitos de trabajo; iPhysio® no requiere la compra de material adicional.



EXISTE PARA
LAS PRINCIPALES CONEXIONES
DE IMPLANTES



VÁLIDO PARA LA MAYORÍA
DE ESTETIBASES DE
LOS SISTEMAS
DE IMPLANTES



PUEDE UTILIZARSE
CON LOS DESTORNILLADORES
DE LA MAYORÍA DE
LOS SISTEMAS DE IMPLANTES



PUEDE UTILIZARSE CON
TODOS LOS ESCÁNERS
Y SOFTWARES

¡DÉJESE GUIAR!

Descubra todas nuestras
herramientas disponibles
para acompañarle durante
el uso de iPhysio® en su
práctica.



iPHYSIO® LADO PACIENTE

El uso de iPhysio® también es garantía de un tratamiento de calidad más atractivo para sus pacientes.

- Tratamiento más rápido
- Menos sesiones en la consulta
- Tratamiento más cómodo y sin dolor
- Resultado estético
- Durabilidad del tratamiento



MADE IN FRANCE



- LYRA ETK es la empresa francesa de tecnología médica especializada en restauración dental.
- LYRA ETK® combina un enfoque biológico y decididamente digital de la implantología para ofrecer soluciones innovadoras de restauraciones funcionales y estéticas.
- LYRA ETK ofrece protocolos dentales digitales sencillos, seguros y accesibles en beneficio de odontólogos, laboratorios y pacientes.



PROFILE DESIGNER
iphysio®

www.iphysio.dental | info@lyraetk.com | Tél. +34 (0) 900 504 219

 EUROTEKNIKA S.A.S - 726 rue du Général de Gaulle, 74700 Sallanches (France)

Dispositivos médicos cumplen con el Reglamento Europeo MDR (UE) 2017/745 de clase I (marcado CE), IIa y IIb, implantables, (marcado CE 0425). Dispositivos deben ser utilizados por profesionales de la salud bucal. Lea atentamente las instrucciones y la guía técnica o la técnica operativa.

LYRAETK
DIGITAL DENTAL PROTOCOLS

depliant_iphysio_ES_i09_2026_01

Simple . Safe . Accessible