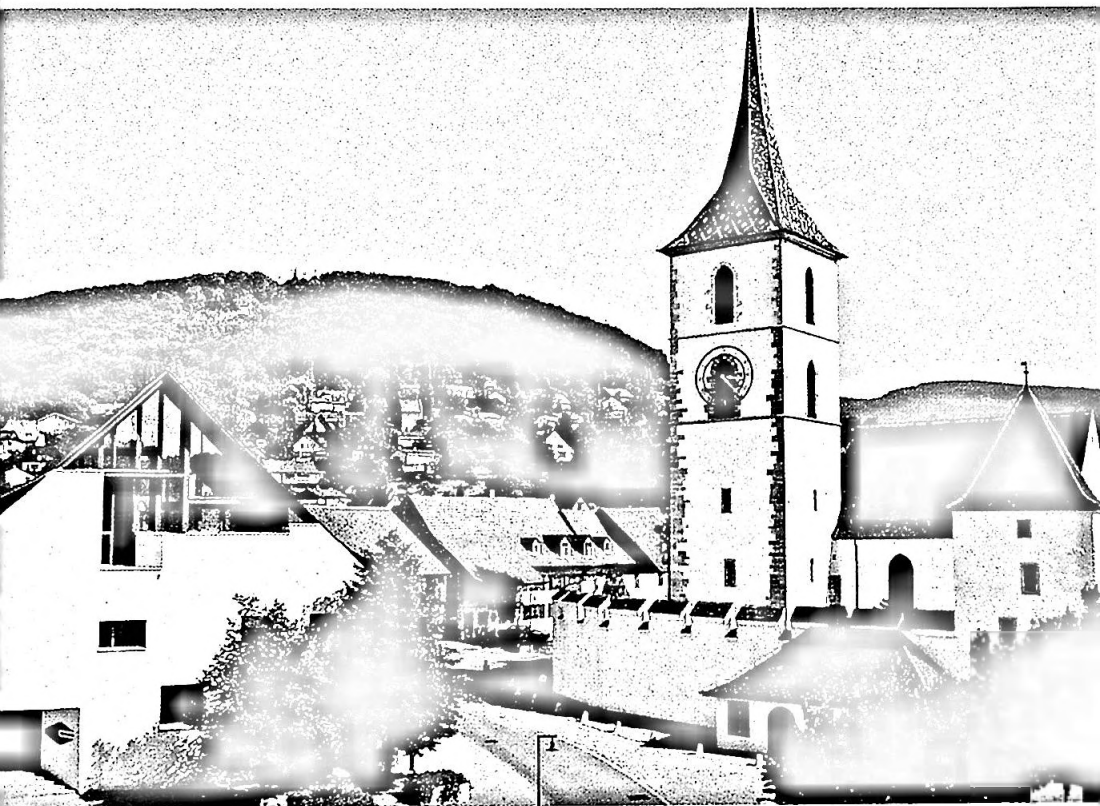




MuttENZ

1997/98/99



St. Arbogast-Kirche mit Gemeindehaus von Norden

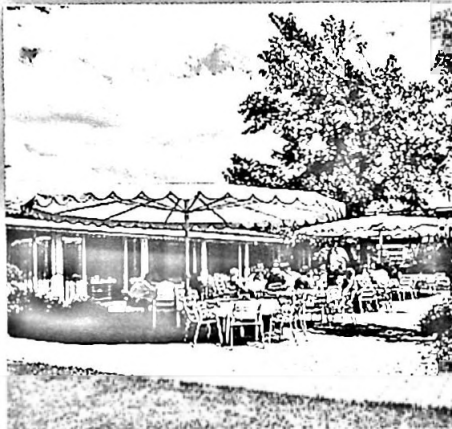
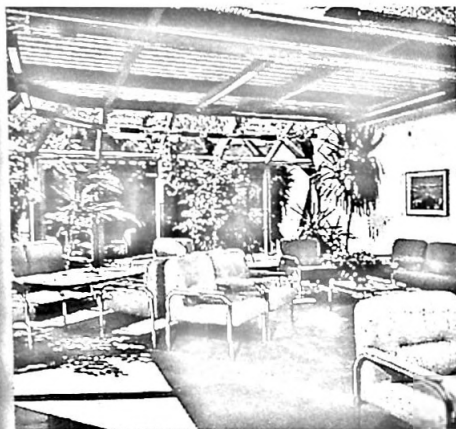
mumu Archiv Museum MuttENZ



Coop Bildungszentrum

empfiehlt sich für

***Seminare, Tagungen, Sitzungen oder Konferenzen
Vorträge und kulturelle Veranstaltungen
Bankette, geschäftliche oder private Anlässe***



- mit einer modernen, voll ausgebauten Infrastruktur wie
- Seminar- und Gruppenräume
- einer Aula für 120–150 Personen
- sowie einem gepflegten Restaurant/Säli
- und Hotel (64 Betten)

schöner Park in zentraler Lage mit grossem Parkplatz.
Ihre Anfrage/Reservation nehmen wir gerne entgegen.

Coop Bildungszentrum

Seminarstrasse 12–22, 4132 Muttenz

Telefon 061/466 11 11, Fax 061/466 12 14

Wir freuen uns auf Ihren Besuch.

Geleitwort

«Dorf und Stadt zugleich»

Mit diesem Kennwort, liebe Leserin, lieber Leser, hat Muttenz im Jahre 1993 die erstmalige schriftliche Erwähnung des Gemeindennamens vor 1200 Jahren gefeiert, mit Veranstaltungen, welche dem Kennwort gerecht werden wollten. Ob dies Muttenz gelungen ist, werden uns die Erinnerungen jener sagen, die dabei waren.

Vor 100 Jahren war Muttenz noch ein Bauerndorf mit 2500 Einheimischen und ist heute eine Stadt mit knapp 17000 Einwohnern, Eingesessenen und Zugezogenen.

Wie hat die Gemeinde diesen Wandel bewältigt? Wie hat sie sich im Anziehungsfeld der nahen Stadt Basel behauptet? Als sogenannte Schlafstadt auf dem Lande oder als eine Gemeinschaft mit selbständigem Leben in einem Ambiente (äxgüsi: in einer Umwelt), welches die Vorzüge des Landlebens mit den Angeboten einer Stadt vereinigt?

Ich glaube, dass dies Muttenz recht gut gelungen ist. Überzeugen Sie sich selbst. Diese Broschüre gibt einen kurzen Blick auf Muttenz als Dorf und Stadt zugleich. Näher und unmittelbar aber werden Sie unsere Gemeinde kennenlernen, wenn Sie teilnehmen am Leben im Kontakt mit Nachbarn und Bewohnern. An Gelegenheiten dazu dürfte es nicht mangeln.

Apropos Dorf: Die Gemeinde ist nicht wenig stolz, dass sie 1983 vom Schweizerischen Heimatschutz mit dem Henri-Louis-Wakker-Preis ausgezeichnet worden ist, als Anerkennung der Anstrengungen, die historische Bausubstanz in einer stark industrialisierten Umwelt zu erhalten und durch die Dorfkerneplanung eine gesunde Durchmischung traditioneller und neuzeitlicher Nutzung zu gewährleisten.

Apropos Stadt: Nicht nur für den täglichen Bedarf, sondern auch für die dauerhaften Konsumgüter finden Sie in der Nähe so ziemlich alles, was Erwachsene und Kinder brauchen. Aber auch die geistigen Bedürfnisse können Sie normalerweise durchaus in Muttenz befriedigen. Das Angebot in beiden Sparten darf sich sehen lassen.

So hoffe ich denn, dass Sie sich in unserer Gemeinschaft bald wohlfühlen werden und sagen können: In Muttenz bin ich zu Hause.



Eros Toscanelli, Gemeindepäsident

Natürlich

gibt es viele Verwendungsmöglichkeiten für den

Prattler Anzeiger Muttener Anzeiger

aber die beste ist immer noch ihn zu

lesen!



Prattler Anzeiger

Schlossstrasse 57
4133 Pratteln
Telefon 821 25 95
Telefax 821 25 85

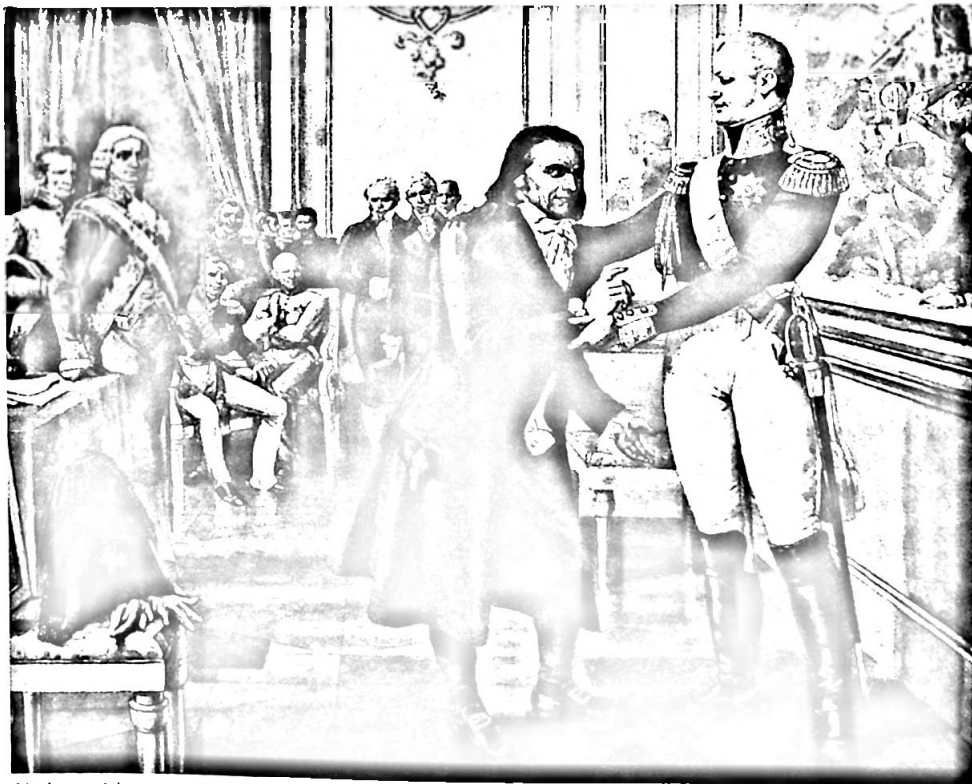
Muttener Anzeiger

St. Jakobsstrasse 8
4132 Muttens
Telefon 461 55 04
Telefax 461 52 72

Ein Blick in die Geschichte

Wie Funde aus der Bronzezeit auf dem Wartenberg und eisenzeitliche Gräber in der Hard zeigen, war das heutige Gemeindegebiet bereits in vorgeschichtlicher Zeit besiedelt. Aus der Römerzeit sind neun Bauplätze (Guthöfe) und vier umfangreiche Münzdepots bekannt. Alemannische Gräberfunde bezeugen die fortdauernde Besiedlung nach dem Wegzug der Römer.

Als «Methimise» ist Muttenz erstmals erwähnt in einer Urkunde vom 25. August 793, nach welcher ein Amalrich dem Kloster Murbach (Elsass) seinen Besitz im Augstgau zu Methimise und Strentze schenkte. Auf dem Felde bei «Mittenza» hielt der Kaiser Konrad II im Jahre 1027 mit König Rudolf III von Burgund jene Unterredung, in deren Folge das burgundische Reich an den deutschen Kaiser ging. Die beiden Ursprünge von Muttenz, ein Dinghof mit



Kaiser Alexander empfängt Pestalozzi (Bildersammlung Ortsmuseum Muttenz)

Kirchensatz und Gerichtsbarkeiten, sowie der Wartenberg mit den drei Burgen und dem Hardwald kamen in unbekannter Zeit in den Besitz des Domstiftes von Strassburg. Im 13. Jahrhundert gingen beide Herrschaften an die Grafen von Homberg, später an die Habsburger und im 14. Jahrhundert als Lehen an die Mönch von Münchenstein. Um 1420 liess Hans Thüring Mönch die Kirche, welche dem hl. Arbogast geweiht ist, dem ersten fränkischen Bischof von Strassburg, mit einer Ringmauer befestigen. Nachdem die Herrschaften 1389 an Basel verpfändet worden war, fielen sie 1515 endgültig an die Stadt, welche sie dem Amt Münchenstein unterstellte und in Muttenz einen Untervogt einsetzte.

Darauf folgte Muttenz dem Schicksal des 1501 eidgenössisch gewordenen Standes Basel, der sich bekanntlich 1832 in zwei Halbkantone trennte. Aus dieser Zeit verdienen die folgenden Daten Erwähnung:

1529 wurde die Reformation eingeführt, 1629 stirbt 1/7 der Bevölkerung an der Pest. Um die Mitte des 18. Jahrhunderts veranlassen die ärmlichen Verhältnisse viele zur Auswanderung nach Amerika, aber auch nach Ungarn. Der Grosse Rat von Basel hob 1790 die Leibeigenschaft auf, 1798 die Zehnten und Zinsen. Geblieben sind bis heute die Steuerabgaben an Gemeinde, Kanton und Bund, ohne die auch eine demokratische Gemeinschaft nicht gedeihen kann.

Um die Jahrhundertwende noch ein Bauerndorf mit 2500 Einwohnern, in eher ärmlichen Verhältnissen, entwickelte sich Muttenz in den zwanziger Jahren dieses Jahrhunderts zu einem Arbeiter- und Angestellten-Vorort von Basel und vor allem nach dem Zweiten Weltkrieg innert 20 Jahren durch ausserordentliche Bevölkerungszunahmen zu einer reichen Wohn- und Industriegemeinde mit heute über 17000 Einwohnern.

Bis weit ins 19. Jahrhundert hinein hatte sich die typische Kleinbauern- und Tagelöhnersiedlung kaum verändert. Nur allmählich verdichtete sich das Dorf zwischen den von der Dorfkirche als Mittelpunkt ausgehenden fünf Strassenzügen. Oberdorf und Hauptstrasse waren bis 1911 vom offenen Dorfbach verflossen. Darum präsentieren sie sich heute so ungewöhnlich breit. Die sich vor und nach dem Zweiten Weltkrieg abzeichnenden Streubauweise wurde ab 1960 durch Überbauungs-, Richt- und Quartierplanungen in geordnete Bahn gezwungen. 1965 brachte der «Teilzonenplan Ortskern und Geschäftszentrum» die erhaltende Neugestaltung des Dorfbildes rund um die Kirche und erlaubte im unteren Teil der Hauptstrasse eine städtebauliche Entwicklung. Diese weitsichtige Planung wurde 1983 durch den Schweizerischen Heimatschutz mit dem Henri-Louis-Wakker-Preis als vorbildlich anerkannt und ausgezeichnet.

Ermöglicht hat diese bauliche Entwicklung vor allem der Umstand, dass die Hauptverkehrszüge (Strassen und Eisenbahn, aber auch der Rhein) vom alten Dorfkern entfernt liegen und damit die räumliche Trennung von Wohnquartieren und Industriezonen begünstigten. Jenseits dieser Trennlinien



hatte sich im 19. Jahrhundert das Strassendorf Birsfelden gebildet, welches sich 1974/75 als eigene Gemeinde von Muttenz löste.

In den Jahren 1919–1921 entstand an der Grenze zu Basel die Genossenschaftssiedlung Freidorf mit 150 Reihenhäusern und Gärten – und mit eigenem Geld. Danach begann der Bau eines der grössten Rangierbahnhöfe der Schweiz und damit die Ansiedlung von Gewerbe und Industrie sowie der Bau der kantonalen Rheinhafenanlagen in der Au. Am Südstrand dieser Werkzonen entstanden im Westen und Osten Quartiere mit Wohnblöcken und Hochhäusern, während um den Dorfkern herum und am Hang des Warthenbergs vorwiegend Einfamilienhäuser gebaut wurden.

Das Dorf

Wohnen im Grünen, dieses Wunschziel vieler Zeitgenossen kann Muttenz in weitem Masse erfüllen (und erst noch steuergünstig), mit vielen Vorteilen für das Leben im und ums Haus wie auch in den nahen Erholungsgebieten Warthenberg, Rütihard und Hardwald. Verschwiegen sei allerdings nicht, dass diese dörfliche Ruhe bedroht wird durch den privaten Motorverkehr, auf welchen noch zu wenige verzichten wollen trotz der öffentlichen Verkehrsangebote und der fussnahen Einkaufsmöglichkeiten, Schulen, Sportstätten und Freizeitanlagen.

Dorfkultur und Freizeitgestaltung bieten die zahlreichen Vereine, Gesellschaften und die Dorfbräuche. Alle erweisen sich als neue Bekanntschaften schliessende Gelegenheiten. Und schliesslich: Auf den wenigen Bauernhöfen können die Kinder noch erleben, «woher die Milch kommt»...

Die Stadt

Was eine Stadt ihren Bewohnern an sogenannten Vorteilen erwartungsgemäss und normalerweise zur Verfügung hält, das ist in Muttenz in schweizerischem Mass durchaus vorhanden. Stichworte mögen genügen: Einkaufsmöglichkeiten für alle Bedürfnisse und fast jeglichen Wünsche. Ausbildung wird geboten in Primar-, Real- und Sekundarschule, Gymnasium, Gewerblicher Berufsschule, Berufsmittelschule, Ausbildungszentren der Chemie und des Verkaufs, Ingenieurschule beider Basel. In der Freizeit stehen zur Verfügung für gesundheitliche oder nach Leistung zielende Betätigung: Spielplätze, Sportanlagen und -hallen, Vita-Parcours und Finnenbahnen und zwar für den Einzelsportler wie für Mannschaften. Kulturelle Bedürfnisse und Ansprüche erfüllen einzelne Vereine und namentlich die «Ars Mittenza» mit Konzerten, Theater und Ausstellungen. Grosstädtische Möglichkeiten bietet das nahe Basel, welches auch die älteste Universität der Schweiz besitzt. Verkehr: Eisenbahn (Basel-Liestal seit 1854), Tram (seit 1921), Autobus (seit 1979) verbinden mit den Nachbarn und rücken die weite Welt in kurzzeitliche Nähe.

Sozialen Notwendigkeiten entsprechen Tagesheim für Kinder, zwei Alters- und Pflegeheime, öffentliche und kirchliche Fürsorge, Gesundheitspflege usw. Volkswirtschaft: Gewerbe, Handwerk, Handel und Industrie, Dienstleistungsbetriebe verschaffen rund 10000 Arbeitsplätze. Alle tragen zur guten Finanzlage der Gemeinde bei, welche aber auch Wünsche nach weiteren Leistungen der Gemeinde weckt und die Einzelansprüche steigen lässt.

So entwickelte sich die Zahl der Einwohner:

1910	2502
1920	2703
1930	4966
1941	5929
1950	7127
1960	11963
1970	15518
1980	16911
1990	16987
1996	16665

Sehenswürdigkeiten

Der gut erhaltene Dorfkern, welcher der Lebensweise des 20. Jahrhunderts angepasst ist, wurde bereits erwähnt. Die einzig vollständig erhaltene, befestigte Kirchenanlage der Schweiz umfasst die reformierte Kirche St. Arbogast mit romanischem Vorchor, spätgotischem Altarhaus und Wandmalereien aus dem Beginn des 16. Jahrhunderts, ein im 15. Jahrhundert erbautes Beinhaus mit Wandbildern sowie eine Sammlung historischer Grenz- bzw. Gütersteine.

Die drei Ruinen auf dem Wartenberg erinnern an die Herrscherburgen des 12. und 13. Jahrhunderts und erlauben eindrucksvolle Aussichten ins Birs- und Birsigtal, in die elsässischen Vogesen, auf die Stadt Basel, in den badi-schen Hotzenwald und Schwarzwald sowie ins östliche Rheintal.

Im Bauernhaus-Museum kann man sehen, wie die Muttenger Bauern vor hundert Jahren gewohnt und – zweimal jährlich – wie sie gearbeitet haben. Anschauliche Auskunft über die früheren Zeiten gibt das Dorfmuseum mit der Sammlung des Historienmalers Karl Jauslin und der Bibliothek des Orts-historikers Jakob Eglin.

Das Freidorf ist der bedeutendste genossenschaftliche Siedlungsbau der Schweiz zwischen den beiden Weltkriegen.

Die römisch-katholische Kirche (erbaut 1965), das Gemeindezentrum (1970) mit Restaurant, Hotel, Saalbau und Kongresszentrum (das «Mittenza») sowie der Verwaltungsbau und das Geschäftshaus dokumentieren – wie auch die Bauten der Ingenieurschule beider Basel und die neuen Schulbauten – die Architektur unserer Neuzeit.

Wir wünschen allen Muttenzer Bürgern
nur **schmerzf**freie Zeiten...

CONTRA-SCHMERZ
...für alle Fälle!



Dieses Produkt wird in Muttenz hergestellt!

Dr Wild & Co AG
Muttenz



JÜRGEN BLUM
AUTOSPENGLEREI + MALEREI



Brügglimattstr. 2
St. Jakobstr.
4132 Muttenz
Tel. 461 51 64



Reparaturen aller Marken
VW-Audi-Spezial-Werkstätte
VSCI-Carosserie

günstig
schnell
direkte Anmeldung

Windschutzscheiben
Auspuffanlagen

imhof
UHREN BIJOUTERIE OPTIK
MUTTENZ

IHR FACHGESCHÄFT AN DER HAUPTSTRASSE 95

**HEIZ-
OEL** 461 35 35
Schenk
Muttenz

und Verlierer mit ihren Angehörigen am «Eierdätsch» im «Mittenza»-Saal die Spiegeleier, welche im Jubiläumsjahr 1993 wegen der Salmonellengefahr durch (hartgesottene) Eiersalat ersetzt wurden. Nicht zu vergessen sind die schmissigen Klänge des Musikvereins und die Anfeuerungsrufe der vielen Zuschauer, der alteingesessenen und der neuzugezogenen Dorfbewohner.

Bannumgang

Zu einem alles umfassenden Volksfest wird an «Uffert» (Feiertag Auffahrt Christi) der Bannumgang, bei welchem das Abschreiten der Gemeindegrenze (ursprünglich um deren Verlauf zu kontrollieren) kaum noch wichtig genommen wird. Immerhin sorgt der organisierende Bürgerrat dafür, dass zu jedem Grenzstein ein Buchenzweig gesteckt wird und dieser «angesungen» wird:

«Do stoot der Muttezer Baanstei,
d'Hübelirutscher hei e kein,
si hei en hinderem Ofe, Ofe,
die Gmein cha eus ins Füdle blöse, blöse».

Dieser Vers, wird je nach Nachbargemeinde abgewandelt. Die «Hübelirutscher» sind die Münchensteiner, die «Chrüzlichisser» die katholischen Einwohner von Gempen und «Prattler Chreeze» stossen im Osten an unseren Bann.

Irgendwo unterwegs erhalten die Bürger und Bürgerinnen den traditionellen Bürgerbatzen von 5 Franken und die Kinder einen «Zobe»-Gutschein. Die in zwei sogenannte Rotten der Grenze entlang marschierenden «Baan-tägler» und auch die Reiter und Reiterinnen, welche den weiten Weg der Birs und dem Rhein entlang «kontrolliert» hatten, treffen sich beim Waldhaus der Bürgergemeinde auf dem Sulzchopf, wo Vereine den bis zu zwei, drei Tausenden Speis und Trank anbieten. Jung und alt, Bürger und Einsassen, geniessen dieses Volksfest bis in die späten Abendstunden und lassen sich dieses jährliche Beisammensein auch nicht durch gelegentliche Regengüsse vermiesen, namentlich die sogenannten Heimweh-Muttenser nicht, welche zum Banntag sogar aus «weiten Fernen» herkommen, um (wieder einmal) mit den Verwandten und Bekannten Erinnerungen aufzufrischen.

Maisingen

Neueren Datums ist das Maisingen und der Tanz der Trachtengruppe um den auf dem Gemeindeplatz aufgerichteten Maibaum. Beachtung finden an diesem Tag aber auch der farbenfrohe Blumenschmuck der Dorfbrunnen, einst die Treffpunkte von Vieh und Einwohnern des ehemaligen Bauerndorfes.

Ihre Partner für alle Treuhandfunktionen

Finanz-, Lohn-, Debitoren/Kreditoren- Buchhaltungen,
Abschluss- und Finanzberatungen, Gründungen,
Steuer- Rechts- und betriebswirtschaftliche Beratungen,
Steuerdeklarationen, Erbschaftsregelungen,
Liegenschafts- und Vermögensverwaltungen,
Revisionen und Kontrollstellenmandate.



AGEBA TREUHAND AG
STEPHAN REVISIONS AG

Hofackerstrasse 3a 4132 Muttenz

Tel. 061/467 96 66 / Tel. 061/467 96 50 Fax 061/467 96 69



461 50 22



 **STEBLER**

Muldenservice • Flüssig-Güter-Transporte • Muttenz

Wichtige Literatur über Muttenz:

- Schweizerischer Kunstführer (Hans-Rudolf Heyer)
- Die historische Grenzsteinsammlung auf dem Kirchhof zu Muttenz (Jakob Eglin)
- Heimatkundliche Schriften über Muttenz (Jakob Eglin)
- Karl Jauslin 1842–1904, Historienmaler und Illustrator (Hildegard Gantner-Schlee)
- Muttenzer Höhenweg: Ein Dialog mit der Natur in der Region Basel (Paul Lüscher, Paul Imbeck, Andreas Schultheiss)
- Muttenzer Schriften 2: Um die Jahrhundertwende. Erinnerungen von Johannes Iselin 1875–1945 (herausgegeben vom Gemeinderat)
- Muttenzer Schriften 3: In der guten alten Zeit. Erinnerungen von Otto Schmid 1884–1963 (herausgegeben vom Gemeinderat)
- Muttenzer Schriften 4: Chronik von Muttenz 1904–1912, Pfarrer Johann Jakob Obrecht 1866–1935 (herausgegeben vom Gemeinderat)
- Muttenzer Schriften 5: Schänzli-Chronik 1904, Jakob Christen-Gysin 1825–1914 (herausgegeben vom Gemeinderat)

(Im Buchhandel erhältlich)

BAUMANN & CO., Inhaber A. Flückiger

Schreinerei ● Innenausbau ● Glaserei



Baselstrasse 19
4132 Muttenz
Telefon 061/461 13 54
Fax 061/461 13 66

- Planung und Beratung
- Küchenbau
- Innenausbau
- Deckentäfer
- Wandschränke
- Einbruchsicherung
- Glasreparaturen
- Reparatur-Service

Fleisch vom



Brot vom



Wir bedienen Sie mit köstlichen Brot-Spezialitäten von Ziegler und mit feinen Fleisch-, Wurst-, und Traiteurwaren von Bell.

Als Spezialität empfehlen wir:

Holzofenbrot bei Ziegler Natura-Fleisch bei Bell

Wir freuen uns auf Ihren Besuch.

Öffnungszeiten

Montag-Freitag

07.00-12.30 Uhr / 14.30-18.30 Uhr

Samstag

07.00 durchgehend bis 15.00 Uhr

**Bell AG
Hauptstrasse 66
4132 Muttenz
Telefon 461 22 88**

**Ziegler Brot AG
Hauptstrasse 66
4132 Muttenz
Telefon 461 22 02**

MuttENZ in Zahlen und Fakten

Höhen über Meer

Bahnhofplatz	281 m
Rhein an der Birsfeldergrenze	254 m (niedrigster Punkt)
Stierenwald	644 m (höchster Punkt)

Flächen

Fläche des Dorfbannes	1664 ha
davon	684 ha Wald
Siedlungsfläche	642 ha
Landwirtschaftliche Nutzfläche	301 ha
Unproduktives Land	37 ha

Die Bevölkerung

Einwohner (31.12.1996)	16665
Reformiert	7902
Römisch-katholisch	5147
Andere Konfessionen	3616
Konfessionslose	2305
Haushaltungen	7064
Arbeitsplätze	13669
Beschäftigt in:	
Landwirtschaft	68 Personen
Gewerbe und Industrie	9068 Personen
Dienstleistungen	4533 Personen

Gemeindefinanzen

Rechnung 96	Ausgaben/Einnahmen	50,3 Mio Franken / 51,5 Mio Franken
Budget 97	Ausgaben/Einnahmen	51,4 Mio Franken / 50,8 Mio Franken
Steuerfuss 96	Gemeindesteuer	53 % der Staatssteuer
	Feuerwehersatzabgabe	5 % der Staatssteuer
	Fürsorgesteuer	12 % der Gemeindesteuer



- gesunde Entspannung!
- wohltuende Massage!
- auch in Wannenform!
- sehr pflegeleicht!

Whirl-Systeme bereits ab Fr. 1'550.-

Sie haben richtig gelesen. Bis zu 50% günstiger und erst noch aus Schweizer Produktion. Wie ist das möglich? Ganz einfach: Sie oder Ihr vertrauter Sanitär kaufen die Wanne nicht wie bisher, über den Grosshandel, sondern direkt beim Produzenten. Das bedeutet: Viel tiefere Preise bei absolut gleich hoher Qualität. Ein Vorteil, den Sie für sich nutzen sollten.



- Wechsel in nur 5 Std!
- weniger als Fr. 1600.-!
- hält mindestens 30 Jahre!
- Ihre Plättli bleiben ganz!
- in der ganzen Schweiz!

Brauchen Sie eine neue Badewanne?

Ist Ihre Wanne alt und reparaturbedürftig? Dann haben Sie genau drei Möglichkeiten, damit Ihnen das Baden wieder Freude macht. – Dass Sie sicher sind, die richtige Entscheidung zu treffen, haben wir für Sie eine spezielle Checkliste entwickelt. Jetzt gleich anfordern.



Wenk Badelux GmbH

Reichensteinerstrasse 5
4132 Muttenz
Tel. 061/462 07 00
Fax 061/462 07 06

Ausstellung:
Gundeldingerstrasse 319
4053 Basel

Öffnungszeiten: Gemäss
telefonischer Vereinbarung

Wichtige Hinweise von A-Z

Adoptionen	Sozialberatung
AHV	Gemeindeverwaltung Hauptstrasse 2
An- und Abmeldungen	Zivilstandsamt Gemeindeverwaltung Kirchplatz 3, Eingang A
Arbeitslose	Einwohnerkontrolle Gemeindeverwaltung Kirchplatz 3, Eingang C
Bestattungswesen	Gemeindeverwaltung Kirchplatz 3, Eingang C Zivilstandsamt
Eheschliessungen	Gemeindeverwaltung Kirchplatz 3, Eingang A Zivilstandsamt
Einbürgerungen	Gemeindeverwaltung Kirchplatz 3, Eingang A Einwohnerkontrolle
Erbschaften	Gemeindeverwaltung Kirchplatz 3, Eingang C Erbschaftsamt
Ergänzungsleistungen	Bezirksschreiberei, Domplatz 9-13, 4144 Arlesheim Zivilstandsamt
Familienregister	Gemeindeverwaltung Kirchplatz 3, Eingang A Zivilstandsamt
Feuermeldestelle	Gemeindeverwaltung Kirchplatz 3, Eingang A ☎ 118
Friedensrichterin	Gemeindeverwaltung, Kirchplatz 3, Eingang A Frau Rita Zimmermann
Friedhofswesen	Zivilstandsamt Gemeindeverwaltung Kirchplatz 3, Eingang A
Fundbüro	Kantonspolizei, Bahnhofstrasse 5
Gemeinschafts- antennenanlage	Bauverwaltung Kirchplatz 3, Eingang C, 1. Stock ☎ 466 62 55 Pikettdienst ausser Bürozeit ☎ 461 61 55
Giftscheine	Einwohnerkontrolle, Eingang C Ortspolizei, Eingang A Gemeindeverwaltung Kirchplatz 3
Grundbuchabteilung	Gemeindeverwaltung Kirchplatz 3, Eingang B
Hundesteuer	Ortspolizei Gemeindeverwaltung Kirchplatz 3, Eingang A
Identitätskarten	Einwohnerkontrolle Gemeindeverwaltung Kirchplatz 3, Eingang C
Leumundszeugnisse	Einwohnerkontrolle Gemeindeverwaltung Kirchplatz 3, Eingang C
Med. Notfalldienst	☎ 261 15 15
Pflanzgärten	Hans Schibler Gemeindeverwaltung Kirchplatz 3, Eingang C
Polizei-Notruf	☎ 117

Publikationsorgan
Sektionschef
Unterschriften-
Beglaubigungen

Wahllokale

Vormundschaften
Zivilschutz

Muttener Anzeiger
Gemeindeverwaltung Hauptstrasse 2
Gemeindepräsident
Gemeindevorwalter, Kirchplatz 3, Eingang A
Gemeindevorwalter-Stv., Kirchplatz 3, Eingang C
Steuerabteilung Abteilungsleiter, Kirchplatz 3,
Eingang C
Grundbuchabteilung, Kirchplatz 3, Eingang B
Gemeindeverwaltung, Kirchplatz 3
Kindergarten «Chrischona», Gartenstrasse 33
Kindergarten «Dorfmatte», Heissgländstrasse 20
Schulhaus «Margelacker», Reichensteinerstrasse 2
Schulhaus «Donnerbaum», Schanzweg 20
Altersheim «Zum Park», Tramstrasse 83
Altersheim «Käppeli», Reichensteinerstrasse 55
Gemeindeverwaltung Kirchplatz 3, Eingang A
Gemeindeverwaltung Hauptstrasse 2

**Praktisch
ein Geschenk:
16 990 Franken.**



Was der neue Mazda 323 P alles bietet, ist die schönste Überraschung seit Weihnachten: 1,3-Liter-16V-Motor mit super Ausstattung. Jetzt probefahren. Garantie: 3 Jahre oder 100 000 km. Finanzierung oder Leasing durch Mazda Finance. Nettopreis inkl. 6.5% MWST.

RALLYE GARAGE

PFFENNINGER & GYSIN
Kriegackerstrasse 18
4132 Muttens
Telefon 061/461 26 77



Für Leute, die vorwärtskommen. **mazda**

Druckerei Hochuli AG

- Satz/DTP
- Fotolitho
- Belichtungen

- Offsetdruck
- Weiterverarbeitung
- Versand

4132 Muttens
St. Jakob-Strasse 8
Telefon 061/461 55 00
Telefax 061/461 55 91

Das Dorf

Die Einwohnergemeinde

Gemeindeorgane

Der Gemeinderat

(Amtsdauer 1.7.1996–30.6.2000)

im Amte seit:

Eros Toscanelli-Hügin, Präsident	1983/1992
Maja Kellenberger-Bär, Vizepräsidentin	1991/1996
Peter Issler-Honegger	1992
Christian Kropf-Stamm	1990
Silvia Rapp-Messerer	1996
Heinz Schmassmann-Fischer	1996
Peter Vogt-Jourdan	1990
Gemeindeverwalter: Hans-Rudolf Stoller	1979
Bauverwalter: Urs Wiedmer	1984

Departementsverteilung

Präsidium, Personal, Kultur, Freizeit	Eros Toscanelli
Hochbau und Planung	Maja Kellenberger
Tiefbau und Werke	Peter Issler
Bildung	Christian Kropf
Soziales und Gesundheit	Silvia Rapp
Umwelt und Sicherheit	Heinz Schmassmann
Finanzen	Peter Vogt

Die Gemeindekommission besteht aus 21 Mitgliedern und setzt sich in der Legislaturperiode 1996–2000 wie folgt zusammen:

Gemeindekommission

(Amtsdauer 1.7.1996–30.6.2000)

- | | |
|---|-------|
| 1. Bossy Maurer Nicole, Hauptstrasse 67 | Grüne |
| 2. Burkhardt-Müller René, St.-Arbogast-Strasse 31 | Grüne |
| 3. Frey-Döbelin Christian, Dr., Rebgasse 40 | UM |
| 4. Grollimund-Kreis Wilhelm, Weiherstrasse 2 | SVP |
| 5. Güntensperger-Eberle Maurice, Lutzerstrasse 7 | CVP |
| 6. Helfenstein Andreas, Stettbrunnenweg 43 | SP |
| 7. Herzog-Stüssi Philipp, Baselstrasse 46 | UM |
| 8. Kobi Rudolf, Langmattstrasse 19 | SVP |
| 9. Kuttler-Bächle Marianne, In den Wegscheiden 9 | FDP |
| 10. Mory-Egger Christa, Breitestrasse 30 | EVP |
| 11. Mosimann-Hinz Samuel, Schlossbergstrasse 1 | FDP |
| 12. Mühlemann-Grimm Hans-Rudolf, Breitestrasse 44 | FDP |
| 13. Müller Zumsteg Katrin, Kirchplatz 12 | UM |
| 14. Oes-Grossert Roland, Lerchenstrasse 17 | SD |
| 15. Recher-Streit Hansueli, Stettbrunnenweg 23 | SP |
| 16. Ruesch-Hug Hanspeter, Hinterzweienstrasse 63 | SP |
| 17. Schmidlin Andreas, Andlauerstrasse 13 | CVP |
| 18. Spahr-von Wartburg Pierre, Dr., Geispelgasse 22 | FED |
| 19. Stähli-Kurtze Annette, Gartenstrasse 8 | WSP |
| 20. Tellenbach-Weber Jean-Paul, Seemättlistrasse 4 | UM |
| 21. Umiker-Brüderlin Therese, St. Jakob-Strasse 16 | FDP |

Protokollführer: Stoller Hans-Rudolf

Sitzungen

Bürgergemeindeversammlungen

Es finden in der Regel pro Jahr zwei Bürgerratssitzungen statt.

Gemeindeversammlungen

Es finden in der Regel vier Gemeindeversammlungen statt.

Weitere Gemeindeorgane und Kommissionen

Fürsorgebehörde, Feuerwehrkommission, Schulpflege, Kindergartenkommission, Jugendmusikschulkommission, Museumskommission, Betriebskommission Hallenbad, Betriebskommission Mittenza, Betriebskommission Sportanlagen Margelacker, Betriebskommission Tagesheime, Aufsichtskommission Schiessanlage Lachmatt

Ständige Kommissionen

Geschäftsprüfungskommission, Rechnungsprüfungskommission

Beratende Organe

Baukommission, Kommission Umweltschutz, Marktkommission, Schiessplatzkommission, Arbeitsgruppe Handarbeit und Hauswirtschaft, Spitexkommission, Wahlbüros, Jugendarbeitskommission

Die Gemeindeverwaltung

Generelle Öffnungszeiten: Mo, Di, Do, Fr 9.00-11.00, 14.00-16.00 Uhr
Mi 9.00-11.00, 14.00-18.30 Uhr

Sprechstunde des
Gemeindepräsidenten: Montag und Donnerstag
18.00–19.00 Uhr



AUTO UND MOTORRAD
FAHRSCHULE
AEBIN
46173 12

OBLIG. VERKEHRSKUNDE
AUTO UND MOTORRADUNTERRICHT
THEORIELOKAL IN MUTTENZ
HAUPTSTRASSE 55

WOTSCH BIM LEHRÄ AU NO FREUD HA? DENN LÜT EIFACH IM AEBIN A!



Buchhandlung Zum Goldenen Schnitt

Die Buchhandlung vis-à-vis Mittenza

Hausammann & Lienin

Hauptstr. 7, 4132 Muttentz, Tel./ Fax 061/461 11 30



Regionalbüro Basel

... für die tägliche Sauberkeit

In der Schweiz seit über 45 Jahren Ihr Spezialist
in der Unterhaltsreinigung von Spitälern, Banken,
Forschungszentren, Laboratorien, Büro- und Ver-
waltungsgebäuden usw.

REINIGUNGEN AG

St. Jakob-Strasse 43, 4132 Muttentz, Tel. 061/467 96 00

Hofackerstrasse 47
Postfach 948
4132 Muttentz 1
Tel. 061 / 466 33 33
Fax 061 / 461 96 06

woertz 
Elektrotechnische An-
Installationssysteme
Klemmen, modulierbare
Printsocket, Brüstungs-
kanäle, Doppelboden-
systeme, Elektranten, Il-
luminationsystem, Flach-
bel, Erdungsmat

Was finde ich wo?

Gemeindeverwaltung und Bauverwaltung

☎ 466 62 62

Kirchplatz 3	Eingang A	Parterre	Sprechzimmer des Gemeindepräsidenten Zivilstands- und Bestattungsamt Friedensrichterin Ortspolizei
		1. Stock	Gemeindeverwalter und Sekretariat Gemeinderatszimmer Hochbau
	Eingang B	1. Stock	Grundbuch Kindergarten-Sekretariat
	Eingang C	Parterre	Arbeitslosenkasse EDV Einwohnerkontrolle Informationsschalter Kasse Schulsekretariat Steuerbüro
		1. Stock	Bauverwalter und Sekretariat/Information Grossantennenanlage (GGA) Tiefbau, Hochbau, Bausekretariat
		2. Stock	Leitungskataster
Hauptstr. 2		1. Stock	Umweltschutz
		2. Stock	Fürsorgebehörde Sozialberatung
		3. Stock	Jugendmusikschule (JMS) Sektionschef/Zivilschutzstelle
Bahnstr. 5			Kantonspolizei
Bizenenstr. 29			Gemeindewerkhof

Amtsstellen ausserhalb der Gemeindeverwaltung:

Werkhof

☎ 461 61 44

Wasserwerk, Gemeindewerkhof Bizenenstrasse 29

☎ 461 61 45

ausserhalb der Bürozeit

☎ 461 64 97

Grossantennenanlage (GGA) während und

ausserhalb der Bürozeit

☎ 461 61 55

Sozialberatung, Hauptstrasse 2

☎ 466 62 80

Logopädischer Dienst, Schulhaus Breite

☎ 461 40 67

Logopädischer Dienst, Schulhaus Gründen

☎ 461 79 19

Die Bürgergemeinde

Vielfach verkannt, aber wichtig: die Bürgergemeinde

Jede Einwohnergemeinde ist gemäss Gemeindegesetz einer Bürgergemeinde zugeordnet. Obwohl sie Eigentümerin von mehr als einem Viertel (471 von 1664 Hektaren) des Gemeindebannes ist, kommt ihr keine Gebietshoheit zu; sie ist eine reine Personengemeinschaft. Mit 7787 Bürgerinnen und Bürgern, von welchen rund 3657 hier wohnen, ist Muttenz die grösste Bürgergemeinde im Kanton Basel-Landschaft.

Wie ist die Bürgergemeinde organisiert?

Das oberste Organ ist die Bürgergemeindeversammlung, an welcher auch die im Kanton wohnenden Bürger stimmberechtigt teilnehmen können. Verwaltdende und vollziehende Behörde ist der im Mehrheitsverfahren auf vier Jahre gewählte Bürgerrat von fünf Mitgliedern. Vorsteher der Bürgergemeinde ist der Bürgergemeindepräsident, der die Sitzungen des Bürgerrates und die Bürgergemeindeversammlungen leitet. Die Verwaltungsarbeiten besorgt in einer eigenen Geschäftsstelle die Bürgerratsschreiberin.

Was tut die Bürgergemeinde?

Die Bewirtschaftung von 387 Hektaren Wald, wovon 90% Laubhölzer, ist wohl die grösste Aufgabe. Sie wird von einer Forstequipe besorgt, die nach Bedarf von Akkordgruppen oder Forstunternehmen unterstützt wird. Aber auch Bürger, Einwohner und Schüler helfen an den Frontagen bei den Waldarbeiten. Jährlich werden rund 3500 m³ Holz gerüstet, wovon 1500 m³ Nutzholz, 1300 m³ Industrieholz und 700 m³ Brennholz. Die Schlagmenge wird durch das kantonale Forstamt vorgegeben. Waldpflege setzt gute Wege voraus, die in den letzten Jahren erhebliche finanzielle Mittel erforderten.

Grundstücke und Liegenschaften

Das rund 84 Hektaren grosse Kulturland der Bürgergemeinde wird vorwiegend an Landwirte in Muttenz verpachtet. Nachdem die Pfeffingerkrankheit den Kirschbäumen im Zinggibrunn arg zugesetzt hatte, wurden auf dem Geispel über 400 Kirschbäume gepflanzt, welche zu bescheidenem Pachtzins zur Nutzung angeboten werden. Im Zinggibrunn hingegen bereicherte die Bürgergemeinde das Landschaftsbild mit Nussbäumen. Einige Aren Bauland besitzt die Bürgergemeinde im Gebiet Gartenstrasse/St. Jakob-Strasse sowie im Dürrberg.

Ein Forstwerk mit Lagerschopf und der neue Holzlagerschopf im Paradies sind notwendige Bauten der Waldwirtschaft. Das ehemalige Steingrubenhaus im Obersulz ist verpachtet. Zwei Blockhütten mit Feuerstellen im Langen Strich und in den Waldstegen werden von Wanderern oft benützt. Und mit der gut ausgebauten Waldhütte auf dem Sulzchopf verbinden sich bei vielen, bei Gruppen, Vereinen usw. fröhliche Stunden. Die Nachfrage ist gross, eine frühzeitige Reservierung von Vorteil. Der auf 581 m gelegene Sulzchopf des Wartenbergs mit seiner vielgelobten Aussicht ist auch das Ziel des jährlichen Bannumgangs am Auffahrtstag.

Mit dem Erwerb und der Renovation des «Schlüssels», der unter Denkmalschutz stehenden historischen «Dorfbeiz», dokumentiert die Bürgergemeinde ihre Präsenz im Dorfkern und ihre Bedeutung im öffentlichen Leben.

Keine Bürgersteuer, doch ...

Auch im hundertzwölften Jahr des Bestehens erhebt die Bürgergemeinde keine Steuer. Zwar schreibt die Forstwirtschaft seit Jahren rote Zahlen, doch können die anderen Aufgaben mit den Liegenschaftserträgen, den Land- und Baurechtszinsen finanziert werden.

Das Wichtigste zuletzt

Während vieler Jahre war es im Bereich der bedeutendsten Aufgabe und des wichtigsten Rechts der Bürgergemeinde ruhig: bei den Einbürgerungen. Nun aber verstärken die Vorzüge der Gemeinde, der Charakter des Dorfkerns mit der den modernen Bedürfnissen vorbildlich angepassten, historischen Bausubstanz, die Wohnqualität der Quartiere, die vernünftige Politik, die gut funktionierende Verwaltung bei vielen den Stolz, in Muttenz zu wohnen und den Wunsch, Bürger dieser Gemeinde zu werden. Über tausend Bewerber und Bewerberinnen, vorab Schweizer, wurden ins Bürgerrecht aufgenommen. Die Einbürgerung von Ausländern der zweiten Generation, insbesondere italienischer und deutscher Abstammung, wird in Muttenz seit Jahren erleichtert.

Die Bürgergemeinde weiss: Heimatgefühl ist nicht nur etwas Sentimentales, Heimatgefühl heisst Verbundenheit, Geborgenheit und vor allem Daheimsein. Heimat ist dort, wo man verstanden wird.

Das Dorf

Wasserwerke

Bei Versorgungsproblemen und Störungen: Gemeindewerkhof ☎ 461 61 45
Pikettstelle ausser Bürozeit ☎ 461 64 97

Gas

Pikettstelle Störungen: Industrielle Werke Basel ☎ 275 55 65
Bei Notfällen ☎ 631 43 43

Elektrizität

Elektra Birseck Münchenstein
Weidenstrasse 28, 4142 Münchenstein ☎ 415 41 41
Energieberatung ☎ 415 45 47
Pikettstelle für Störungen ausserhalb der Bürozeit ☎ 415 41 41

Für alle Fragen der Anwendung elektrischer Energie steht die Energieberatung der Elektra Birseck Münchenstein zur Verfügung.

Regionale Antennen-Anlage MuttENZ-Münchenstein-BirSfelden

Bauverwaltung

Pikettdienst ausserhalb der Bürozeit

☎ 466 62 55

☎ 461 61 55

Fernsehprogramme erhalten Sie auf folgenden Empfangskanälen:

Sender	TV-Platz	Freq. MHz	Sender	TV-Platz	Freq. MHz
Schweiz			Satelliten-Programm		
SF DRS	5	177,10	BBC Prime	S 02	114,10
TSR	4	63,25	DSF	S 03	121,10
TSI	9	205,10	EUROSPORT	S 04	128,10
DRS-SF 2	S 19	289,10	PRO 7	S 06	142,10
Info	S 10	170,10	CNN	S 07	149,10
Tele Basel	S 05	135,10	VIVA	S 08	156,10
			TRT-Int.	S 09	163,10
			RTL 2	10	212,10
			TELECLUB	S 11	233,10
			RTL Telev.	S 13	247,10
			SAT 1	S 15	261,10
Deutschland			RAI-UNO	S 17	275,10
ARD	6	184,10	3 SAT	S 18	282,10
ZDF	12	226,10	TVE INT.	S 20	296,10
SWF 3	2	47,25	RAI DUE	S 26	345,10
BR 3	3	55,25	NORD 3	S 27	353,10
			WEST 3	S 28	361,10
			TV 5	S 29	369,10
Österreich			VOX	S 30	377,10
ORF 1	7	191,10	ARTE	S 31	385,10
ORF 2	8	198,10	N-TV	S 32	393,10
			RTPi	S 33	401,10
			BBC World	S 34	409,10
			Nickelodeon	S 35	417,10
				S 36	425,10
			NBC Europa	S 37	433,10
Frankreich			Kabel 1	S 38	441,10
F 1	S 14	254,10	CMT Europa	S 39	449,10
A 2	S 16	268,10			
F 3	S 12	240,10			

UKW-Programme auf folgenden Verteilfrequenzen (MHz):

DRS 1	87,70*	_____	SDR 1	104,80	_____
DRS 2	90,10	_____	Regenbogen	101,40	_____
DRS 3	88,40	_____	ORF 1	99,95	_____
DRS 1 R	91,20	_____	ORF 3	100,60	_____
RSR 1	97,40	_____	FM	96,30	_____
RSR 2	97,70	_____	FC	96,60	_____
RSR 3	98,00	_____	FI	95,50	_____
RSI	95,00	_____	Rumantsch	105,10*	_____
Basilisk	93,30	_____			
Edelweiss	93,85	_____			
SWF 1	102,20	_____	RNE	105,60*	_____
SWF 2	102,90	_____	RTL Oldie	100,20	_____
SWF 3	103,20	_____	Voice of America	106,70	_____
SWF 4	104,50	_____	BBC World	107,50*	_____
BR 1	98,80	_____	Klassik	93,00	_____
BR 4	99,60	_____			

* = Sendungen in Mono

DIGIT SUPER RADIO
312 MHz

- 1 Classic
- 2 Light
- 3 SRG International
- 4 RSR 1 «La Première»
- 5 DRS 1
- 6 RSI 1 «Rete uno»
- 7 RSR 3 «Couleur 3»
- 8 DRS 3
- 9 SRG RSI «Rete Tre»
- 10 Musigwälle 531
- 11 Blue Danube Radio
- 12 Hector Radio France
- 13 Euro Jazz
- 14 Radio RAI Italia
- 15 BBC World Service
- 16 Voice of America Europe

DIGIT AB KOPERNIKUS
328 MHz

- 1 BR 4
- 2 S 2 Kultur
- 3 Bremen
- 4 HR 2
- 5 NDR 3
- 6 Campanite
- 7 Deutschlandfunk Köln
- 8 WDR 3
- 9 Deutschland Radio Berlin
- 10 SR 1 Saar
- 11 Rheinlandpfälzischer Rundfunk 2
- 12 Klassik Radio
- 13 RTL
- 14 Melodie
- 15 MDR Sputnik
- 16 Energy

Poststellen, 4132 MuttENZ

MuttENZ 1, Hauptstrasse 70

☎ 461 30 30

Schalteröffnungszeiten: Mo–Fr 7.30–12.00 + 13.30–18.00 Uhr
Sa 8.00–11.00 Uhr

Stummes Postamt ermöglicht Tag und Nacht die Aufgabe von Paketen.

MuttENZ 2, Schänzli, Pestalozzistrasse 1

☎ 461 32 32

Schalteröffnungszeiten: Mo–Fr 7.30–12.00 + 14.00–18.00 Uhr
Sa 8.00–11.00 Uhr

Postomat bei beiden Poststellen: Bargeldbezug bis Fr. 500.– p/Tag.

Telefax erlaubt während der normalen Schalteröffnungszeiten die Sofortübermittlung von Texten und Bildern an angeschlossene Empfangsgeräte.

Rössli
APOTHEKE
Hauslieferdienst

Vermietung von:

Amerikanerstöcken
(Krücken)
Inhalationsapparaten,
elektr. Milchpumpen,
Kinderwaagen

Verkauf
von Venenstrümpfen

Hauptstrasse 54
Telefon 061/461 25 25
4132 MuttENZ

ZUR SPULE

**Das Fachgeschäft
im Dorfzentrum für:**

Merceria: Riri, Gütermann, DMC

Bonneterie: Calida, ISA, Triumph,
Sawaco, Playtex,
Fischbacher, Falke

Wolle: Lang, Trio, Lana Grossa

Handarbeiten:
Gobelin, Kissen,
Sticktücher

Es beraten Sie gerne und freuen sich
auf Ihren Besuch.

R. Kohler und Team

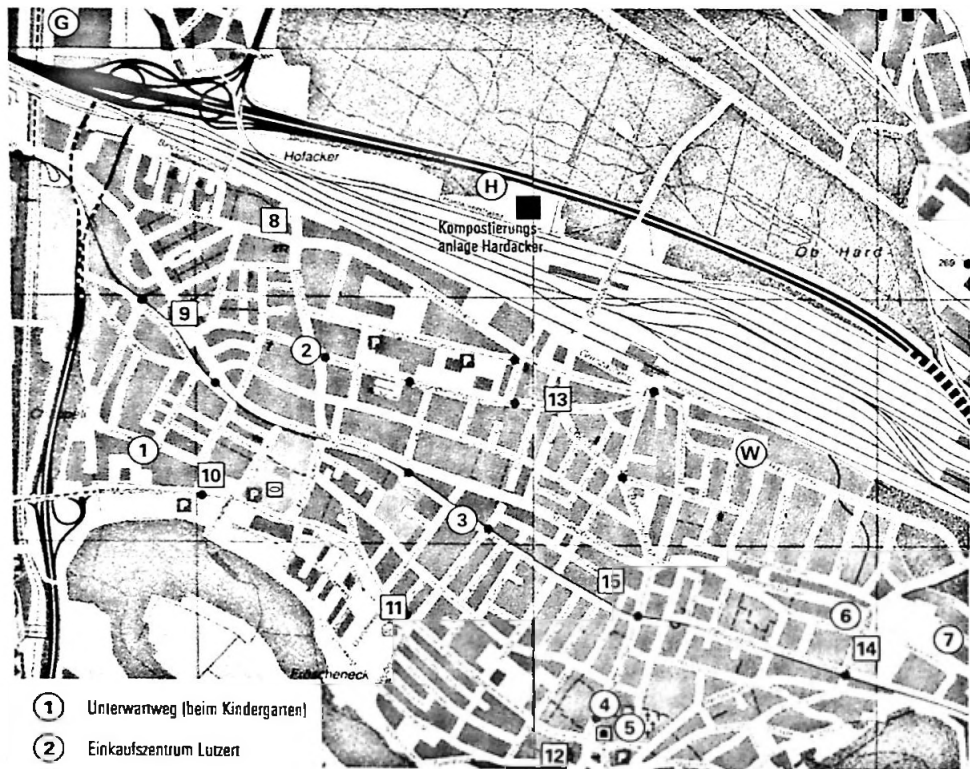
Hauptstrasse 22, 4132 MuttENZ
Telefon 061/461 00 31

Die Entsorgung

Informationen über die Abfallentsorgung finden Sie im «Abfallkalender». Bitte beachten Sie auch die regelmässig im Muttenzer Amtsanzeiger erscheinenden Mitteilungen. Für weitere Fragen wenden Sie sich bitte an die Abteilung Umweltschutz.

Bauverwaltung

☎ 466 62 76/74



1 Unterwarweg (beim Kindergarten)

2 Einkaufszentrum Lutzer

3 Tramstrasse
(Parkplatz Hinterzweischulhaus)

4 Hauptstrasse
(Schweiz. Kreditanstalt)

5 Schulstrasse (beim Mittenz)

6 Rothausstrasse (bei Migros)

7 Kilchmatt

Auteilung Gemeinde-Kehrtrabfuhr

8 Schulhaus Donnerbaum

9 Coop, Freidorf

10 Reichensteinerstrasse

11 Parkplatz Hallenbad

12 Pfaffenmattweg (Nähe Dorkern)

13 Gründenstrasse (Parkplatz Brüggl)

14 Parkplatz vis-à-vis Migros
(Rothausstrasse)

15 Brühlweg

W Werkhof (Bizenenstrasse)

G ARA Birs II,
Freulerstrasse 1, Birsfelden

H Hächseldepot
(nur auf telefonische Anmeldung)



Umweltfreundlich Muttentz macht mit!

Wichtige Telefonnummern:

Gemeinde	
Werkhof	461 61 46
Umweltschutz	466 62 74/76
Kompostberatung/Häckseldienst	461 61 44
Kanton	
Umwelt-Telefon	
(Mo-Fr, 9-12 Uhr)	925 55 55
Giftinspektorat	925 60 53
Geruchsmeldestelle	461 33 44

Abfuhr von:

Hauskehricht und Sperrgut
jeden Dienstag südlich Prattelerstrasse/
St. Jakob-Strasse inkl. südliche
Strassenseite
jeden Mittwoch nördlich Prattelerstrasse/
St. Jakob-Strasse inkl. nördliche
Strassenseite (ausgenommen Feiertage)

Grünabfuhr, siehe Kalender

Altmetallabfuhr (nicht brennbar)
2x jährlich, siehe Kalender

Papier 12x jährlich, siehe Kalender

Kompostierbare Abfälle

Ungefähr ein Drittel des gesamten Abfalls ist organisch und kann kompostiert werden. Organische Abfälle sind zu schade, um verbrannt zu werden. Sie sind Ausgangsstoff für wertvollen Humus, welcher durch den Kompostierprozess entsteht. Der gewonnene Kompost kann als Dünger und Bodenverbesserer wieder eingesetzt werden.

Sammeln Sie anfallende Grünabfälle in Haus und Garten und kompostieren Sie diese nach Möglichkeit im eigenen Garten, im Familiengarten oder gemeinschaftlich im Quartier.

Sammelstellen

Öffnungszeiten: werktags, 7.00-20.00 Uhr
Das Deponieren von Kehricht, Sperrgut oder Sonderabfällen bei den Sammelstellen ist verboten und wird mit Busse bis Fr. 100.- geahndet. Die Entsorgungskosten gehen zulasten der fehlbaren Person.

- Altglas
- Nebensammelstellen
 - Altglas
 - Weissblech
 - Altöl
- Werkhof**
Annahme jeweils Mittwoch, 13.30-18.00 h:
- Kühlgeräte
- Elektronikgeräte
- Grubengut
Annahme Montag bis Freitag,
7.30-11.45 Uhr und 13.30-16.45 Uhr:
- Tierkadaver
- Giftsammelstelle des Kantons BL**
weitere Informationen zu Sonderabfällen
siehe Rückseite Kalender
- Häckseldepot**

Was ist problemlos kompostierbar:

- Rüstabfälle von Obst und Gemüse
- Tee- und Kaffeesatz inkl. Filterpapier
- Eierschalen
- Haare, Federn und Wollreste
- Balkon- und Topfpflanzen mit Erdballen
- Schnittblumen
- Gartenabfälle
- Kleintiermist von pflanzenfressenden Tieren

Was kann nicht kompostiert werden:

- Glas
- Metalle
- Plastik
- Kehricht
- Verpackungen
- Tierkadaver
- Sonderabfälle
- Katzensand

Haben Sie Fragen zum Kompostieren? Unser Kompostberater hilft Ihnen gerne weiter.

Polizei und Feuerwehr

Ortspolizei

Ihre Aufgaben in Stichworten: Auskünfte, Desinfektionen, Ortsexperten, Plakatanschlag, polizeiliche Führungszeugnisse, Hundesteuer.

Ortspolizei-Posten:

Gemeindeverwaltung, Eingang A, Parterre ☎ 466 62 10

Öffnungszeiten: Mo, Di, Do + Fr 9.00–11.00, 14.00–16.00 Uhr und
Mi 9.00–11.00, 14.00–18.30 Uhr ☎ 466 62 19

Kantonspolizei

Verkehrs- und Kriminalpolizei

Fahrausweise für Velos/Mofas, Fundbüro

(Die Ausgabe der Mofa-Kennzeichen erfolgt durch die Motorfahrzeugkontrolle)

Kantonspolizei-Posten: Bahnhofstrasse ☎ 461 17 17
Polizei-Notruf ☎ 117

Feuerwehr

Kommandant: Guido Emmenegger

Stellvertreter: Rolf Winter

Feuerwehrmagazin: Schulstrasse

Feuermeldestelle ☎ 118

Pilzkontrolleur

Konrad Stocker, Gründenstrasse 15 ☎ 461 00 30

Unsere Kindergärten

Allgemeine Auskünfte erteilt:

Kindergarten-Sekretariat, Gemeindeverwaltung

☎ 466 62 25

Der Zeitpunkt der Einschreibung wird jeweils im
«Muttenser Anzeiger» publiziert.

Kindergärten

Alemannenweg 6	☎ 461 64 41
Chrischona, Gartenstrasse 33	☎ 461 50 81
Donnerbaum, Birsfelderstr. 93a	☎ 461 40 86
Dorfmatte, Heissgländstrasse 20	☎ 461 50 83
Gartenstrasse 99	☎ 461 40 85
Käppeli, Käppeliweg 17	☎ 461 50 82
Kilchmatte, Kilchmattestrasse 63	☎ 461 49 33
Kornacker, Kornackerweg 9	☎ 461 61 95
Rössligasse 8	☎ 461 50 80
Schafacker, Lindenweg 70	☎ 461 63 54
Sonnenmatte, Sonnenmattestrasse 2	☎ 461 64 68
Untermatt, Untermattweg 19	☎ 461 15 60

Kindergartenkommission

Die Adressliste ist bei der Gemeindeverwaltung erhältlich.

Unsere Schulen und Heime

Schulpflege (Amtsdauer 1996–1999) Samuel Benz-Lippold, Unter Brieschhalden 1, Präsident Übrige Mitglieder siehe Behördenverzeichnis	Im Amte seit: 1986
Primarschule	
Breite (Lehrerzimmer), Schulstrasse 8	☎ 461 40 80
Donnerbaum (Lehrerzimmer), Schanzweg 20	☎ 462 00 12
Gründen (Lehrerzimmer), Gründenstrasse 47	☎ 461 13 69
Hinterzweien (Rektorat/Sekretariat/Lehrerzimmer)	
Schützenhausstrasse 15	☎ 461 61 05
Margelacker (Lehrerzimmer), Reichensteinerstr. 2/4	☎ 461 15 68
Realschule	
Breite (Lehrerzimmer), Schulstrasse 8	☎ 461 40 80
Donnerbaum (Lehrerzimmer), Schanzweg 20	☎ 462 00 00
Margelacker (Rektorat/Sekretariat), Reichensteinerstrasse 2/4	☎ 461 40 87
Berufswahlklassen	
Lehrerzimmer	☎ 461 40 89 ☎ 461 14 67
Sekundarschule (allgemeine und progymnasiale Abteilung)	
Gründen, Konrektorat	☎ 461 61 08
Gründen, Lehrerzimmer	☎ 461 62 13
Hinterzweien, Rektorat/Sekretariat	☎ 461 40 83
Hinterzweien, Lehrerzimmer	☎ 461 40 82
Gymnasium	
Rektorat	☎ 461 61 00
Rektorat/Sekretariat	☎ 461 62 01
Diplommittelschule DMS-3 am Gymnasium, Gründenstrasse 30	☎ 461 61 00
	☎ 461 62 01
Diplommittelschule DMS-2, Gründenstrasse 95	☎ 461 42 85
Gewerblich-Industrielle Berufsschule	
Sekretariat, Gründenstrasse 46	☎ 467 88 88 ☎ 467 88 99
Ingenieurschule beider Basel Gründenstrasse 40	
	☎ 467 42 42 ☎ 467 44 60
CIM-Zentrum Muttenz der IBB St. Jakob-Strasse 84	☎ 467 43 43 ☎ 467 44 61

Jugendmusikschule (JMS)
Sekretariat, Hauptstrasse 2

☎ 466 62 90

JMS-Zentrum Feldrebenweg 40
Unterwartweg 19
Donnerbaum

☎ 461 50 84

☎ 461 15 24

☎ 462 01 05

Logopädischer Dienst
Schulhaus Gründen

☎ 461 79 19

oder

☎ 461 92 08

Schulhaus Breite

☎ 461 40 67

Psychomotorische Therapie Gründenstrasse 47

☎ 461 92 08

Schulpsychologischer Dienst Hauptstrasse 89

☎ 461 55 59



KOSMETIK

ERIKA WALDMEIER

dipl. Kosmetikerin SVSK

JOUVENCE

Hauptstrasse 64, 4132 Muttenz
Tel. und Fax 061/461 33 53

Für unsere Kinder und Jugendliche

Mütter-, Väterberatungsstelle

Rosemarie Schirm, Lachmattstrasse 27 Mo–Fr 8.00–9.00 Uhr ☎ 461 27 78

Kinderhort / Tagesheim

Sonnenmatt, Sonnenmattstrasse 4 ☎ 461 61 49

Unterwart, Unterwartweg 21 ☎ 461 62 29

Kinderturnen

Susanne Schneiter, Baselstrasse 55 ☎ 461 79 95

Logopädischer Dienst

Siehe Seite 37

Mutter-Kind-Turnen

Brigitte Holzhaue, Baselstrasse 153 ☎ 461 75 28

Pro Juventute

Bezirkssekretariat, Gruthweg 3, 4142 Münchenstein ☎ 411 50 36

Elternbriefe, Gemeindeverwaltung ☎ 466 62 68

Schulpsychologischer Dienst

Dr. T. Fuchs, Hauptstrasse 89 ☎ 461 55 59

Schulärzte

Leitung und Koordination Dr. C. Lüdin ☎ 461 55 77

☎ 461 91 70

Hinterzweien Primar Dr. F. Marti ☎ 461 33 00

Hinterzweien Sekundar M. Hadinia ☎ 461 60 45

☎ 461 60 41

Gründen Primar Dr. K. Egli ☎ 461 03 33

Gründen Sekundar Dr. C. Lüdin ☎ 461 55 77

☎ 461 91 70

Breite Dr. U. Fromm ☎ 461 19 19

☎ 461 20 69

Margelacker Dr. A. Corfù ☎ 461 82 22

Donnerbaum Dr. W. Mosimann ☎ 461 10 30

Spielgruppen

Hampelmaa, A. Emmenegger, Dorfmat 3	☎ 461 74 44
Hoppeli, T. Kohler, Parkweg 4	☎ 461 58 68
Monti, S. Honegger, Käppeliweg 15	☎ 461 60 14
Pfarreiheim, H. Puppi, Apfhalterstrasse 6	☎ 461 19 62
Pinocchio, L. Branco, Kilchmattstrasse 66	☎ 462 23 16
Rägeboge, T. Martinez, Gartenstrasse 47	☎ 461 98 15
Ringeltänzli, G. Martin, Stettbrunnenstrasse 7	☎ 461 17 51
Sunnehüsli, J. Bärtschi, Gartenstrasse 43	☎ 462 03 47
Teddybär, C. Dietler, Bernhard Jäggi-Strasse 2	☎ 311 10 11
Zottelbär, M. Geiger, Breitestrasse 113	☎ 461 18 78
Zwärgehüsli, D. Flückiger, Eptingerstrasse 34	☎ 461 01 14

Ludothek

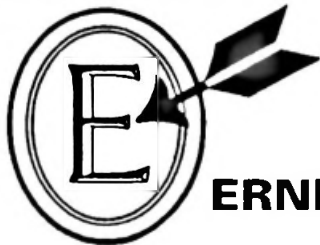
Mikado, Hauptstrasse 53	☎ 461 12 48
-------------------------	-------------

Tagesheim/Kinderhort

Sonnenmatt, Sonnenmattstrasse 4	☎ 461 61 49
Unterwart, Unterwartweg 21	☎ 461 62 29

Tagesfamilienvermittlung

D. Hochuli, Breitestrasse 109	☎ 461 80 58
-------------------------------	-------------



 vorhanden

*Treffpunkt für
Bilder und Rahmen!*

ERNI AG Einrahmungen, Galerie
St. Jakob-Strasse 116
Muttenz, Tel. 461 64 52

Ferienplan 1997–1999

Schuljahr 1997/98

Beginn: Montag, 11. August 1997; Ende: Sonntag, 9. August 1998
1. Semester: Montag, 11. August 1997 bis Sonntag, 18. Januar 1998
2. Semester: Montag, 19. Januar 1998 bis Sonntag, 9. August 1998

Schulfreie Tage

Samstag, 17. Januar 1998 (Semesterwechsel)
Donnerstag, 21. Mai 1998 (Auffahrt)
Samstag, 30. Mai 1998 (Pfungstsamstag)
Montag, 1. Juni 1998 (Pfungstmontag)

Ferien

Herbstferien

Beginn: Samstag, 27. September 1997
Ende: Samstag, 11. Oktober 1997
Wiederbeginn: Montag, 13. Oktober 1997

Weihnachtsferien

Beginn: Samstag, 24. Dezember 1997
Ende: Samstag, 3. Januar 1998
Wiederbeginn: Montag, 5. Januar 1998

Winterferien

Beginn: Samstag, 21. Februar 1998
Ende: Samstag, 7. März 1998
Wiederbeginn: Montag, 9. März 1998

Frühjahrsferien

Beginn: Samstag, 9. April 1998
Ende: Samstag, 18. April 1998
Wiederbeginn: Montag, 20. April 1998

Sommerferien

Beginn: Samstag, 27. Juni 1998
Ende: Samstag, 8. August 1998
Wiederbeginn: Montag, 10. August 1998

Schuljahr 1998/99

Beginn: Montag, 10. August 1998; Ende: Sonntag, 8. August 1999
1. Semester: Montag, 10. August 1998 bis Sonntag, 24. Januar 1999
2. Semester: Montag, 25. Januar 1999 bis Sonntag, 8. August 1999

Schulfreie Tage

Samstag, 23. Januar 1999 (Semesterwechsel)
Samstag, 1. Mai 1999
Donnerstag, 13. Mai 1999 (Auffahrt)
Samstag, 22. Mai 1999 (Pfungstsamstag)
Montag, 24. Mai 1999 (Pfungstmontag)

Ferien

Herbstferien

Beginn: Samstag, 26. September 1998
Ende: Samstag, 10. Oktober 1998
Wiederbeginn: Montag, 12. Oktober 1998

Weihnachtsferien

Beginn: Donnerstag, 24. Dezember 1998
Ende: Samstag, 2. Januar 1999
Wiederbeginn: Montag 4. Januar 1999

Winterferien

Beginn: Samstag, 13. Februar 1999
Ende: Samstag, 27. Februar 1999
Wiederbeginn: Montag, 1. März 1999

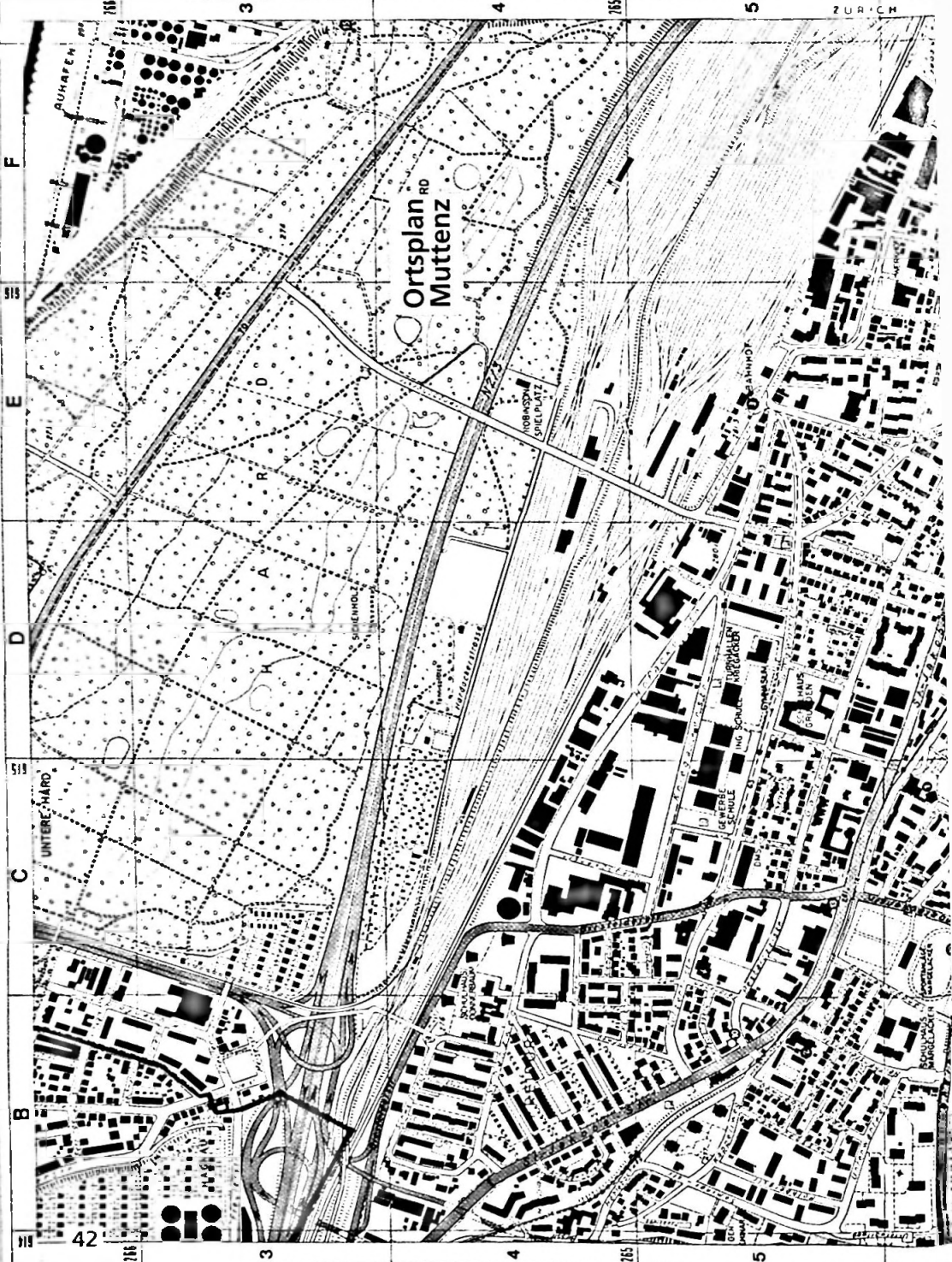
Frühjahrsferien

Beginn: Donnerstag, 1. April 1999
Ende: Samstag, 10. April 1999
Wiederbeginn: Montag, 12. April 1999

Sommerferien

Beginn: Samstag, 26. Juni 1999
Ende: Samstag, 7. August 1999
Wiederbeginn: Montag, 9. August 1999

Ortsplan Muttenz



F

E

D

C

B

A

3

3

4

5

513

265

42

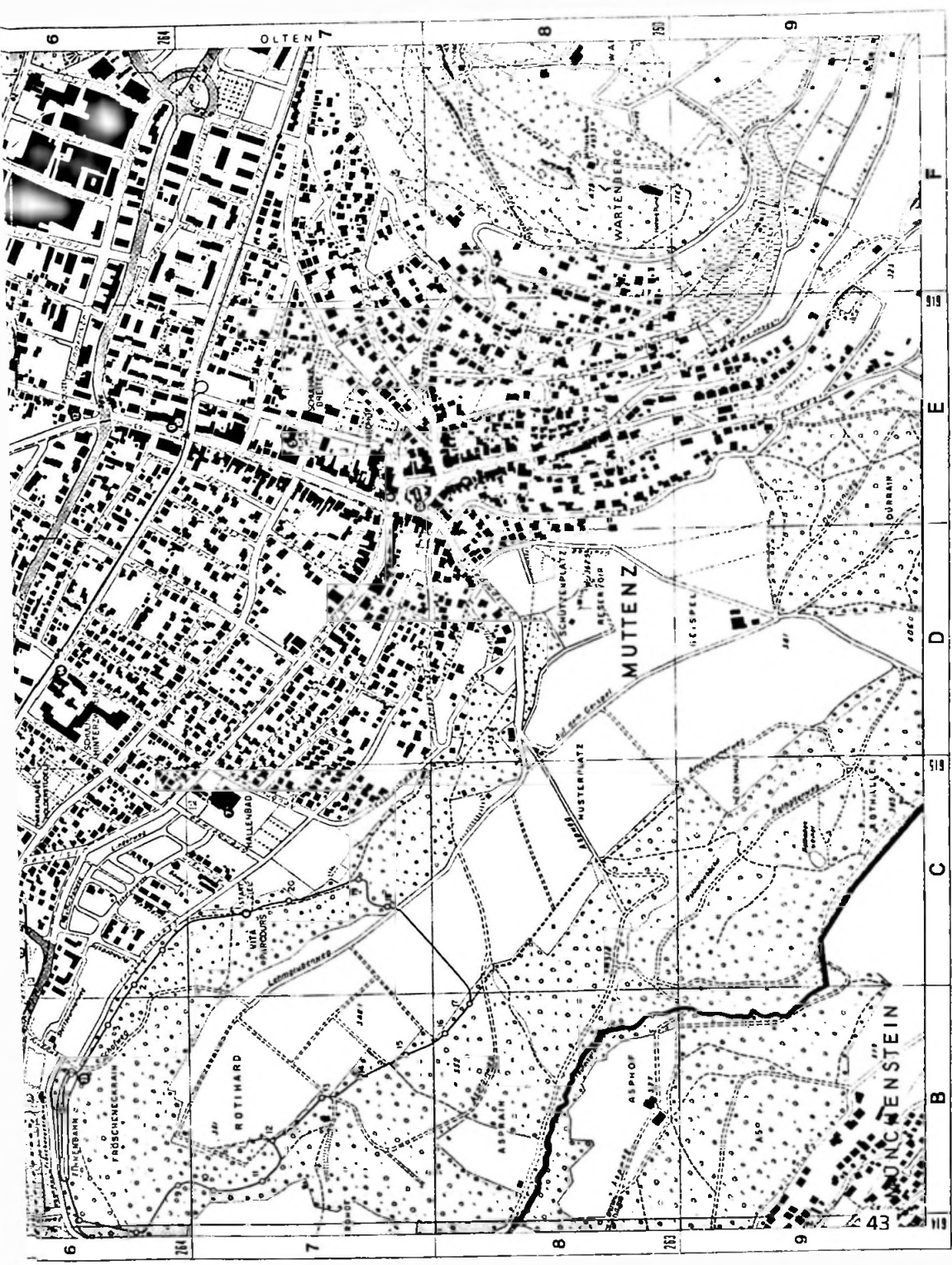
265

3

4

265

5



6

784

OLTENT 7

8

783

9

F

918

E

D

518

C

B

WARTENBERG

MUTTENZ

MONCHENSTEIN

ASPOF

ROTHARD

PROSCHENBERG

SOVA
WINTER

WALLBAD

VITA
WINDORS

SCHUTTENPLATZ

LESER JOB

MUSTERPLATZ

ALBACH

ASBACH

BOURRAH

ASTHALLER

ASO

43

118

Öffentliche Gebäude und Anlagen

1	Altersheim zum Park	C 6
2	Altersheim Käppeli	B 5
3	Bahnhof	E 5
4	Bauernhausmuseum	E 8
5	Feuerwehr	E 7
6	Gemeindeverwaltung	E 7
7	Hallenbad	C 7
8	Ortsmuseum	E 7
9	Post 1	E 6
10	Post 2	B 5
11	Post Schweizerhalle	J 5
12	Kantonspolizei	E 6
13	Rennbahnklinik	C 5
14	Römisch-katholische Kirche	D 6
15	Römische Warte	G 3
16	Schiessplatz Lachmatt	H 8
17	Schiffsanlegestelle Waldhaus	E 1
18	Schiffsanlegestelle Rothaus	J 5
19	Sportanlage Margelacker	C 5-6
20	St. Arbogast-Kirche	E 7
21	Sulzchopföhütte	G 12
22	Vita-Parcours-Finnenbahn Hardwald	C-E 1-2
23	Vita-Parcours-Finnenbahn Fröscheneck	B-C 6-7

Strassenverzeichnis Muttenz

- Ahornstrasse C 7
Alemannenweg C 4
Alpweg D 8
Alter Paradiesweg E 10
Andlauerstrasse D 7-6
Apfhalterstrasse D 6-5
Arlsheimerweg CD 8-9
Aspweg C 8
Asprainweg B 7-8-C 8
Auf dem Geispel D 8-9
Auf der Schanz B 4
Auhafenstrasse G 4-F 2
Ausmattstrasse F 7
Auweg F 3-4
- Bachmattweg E 6
Badstubenstrasse FG 9
Bahnhofstrasse E 6-5
Bärenfelsenstrasse D 7-E 6
Baselstrasse E 7-C 6
Baumgarten Im D 7
Baumgartenweg DC 7
Bernhard-Jaeggi-Strasse B 4
Birkenweg C 6
Birsfelderstrasse C 5-A3
Birsstrasse A 4
Bizenenstrasse E 6-F6
Blumenweg E 6
Breitestrasse E 8-H 8
Brieschalden Ober C 7-D 7
Brieschalden Unter DC 7
Brüggli Im D 5
Brügglimattstrasse C 5
Brühl Im oberen D 7-6
Brühlweg FD 6
Brunnmattstrasse F 7
Brunnrainstrasse FE 7
Buchenweg C 6
Bündtenweg CD 6
Burenweg B 3-C 1
Burggasse E 8
Burghaldenstrasse F 8-F 9
- Chrischonastrasse D 6-E 5
- Dammstrasse B 4
Dinkelbergstrasse D 6-E 6
- Donnerbaumstrasse B 4
Dorfmatstrasse E 6-E 7
Dornhagstrasse ED 6
Dürnbeggstrasse E 8-9
Dürrainweg DE 9
- Eichenweg C 6
Eigentalstrasse G 10-F 14
Engentalstrasse F 9-11
Eptingerstrasse F 6-E 6
Eselhallenweg D 10-E 10
Ewigkeitsstrasse H-J 11
- Fabrikstrasse J 5-6
Falkensteinerstrasse F 6
Falkenstrasse B 3
Farnsbürgerstrasse F 6
Fasanenstrasse D 5
Feldrebenweg B 5-C 4
Felsenweg F 12-13-G 13-11
Fichtenhagstrasse CB 5
Finkenstrasse B-C 2
Flöschweg F 11-12-G 13
Flösch-Sulzweg F 11
Föhrenweg C 6
Freidorf B 4
Freidorfweg B 5-4
Freulerstrasse B 3-A 3
Friedhofweg E 7
Frohburgerstrasse F 6
Fröscheneckweg C 7-B 6
Fröscheneckrainweg A 6-B 6
Fulenbachweg D 7-8
- Gänsbühlgartenweg D 8
Gartenstrasse E 6-C 5
Geispelgasse E 8-D 8
Gempengasse E 8
Genossenschaftsstrasse D 5
Germanenweg C 5
Goletenweg G 7-H 8
Grendelmattweg F 9
Grendelweg C 6-7
Grenzacherstrasse E 5-3
Gründenstrasse E 5-C 5
Grutweg D 8-C 10
Grutackerrundweg D 9-D 10
- Gstrüpf Im E 5
Güterbahnhofplatz E 5
Gwidemstrasse EF 9
- Hagnaustrasse A 3-4
Haldenweg B 6
Hallenweg E 8-F 9
Hardackerstrasse C-E 4
Hardstrasse E 5-G 6
Hauptstrasse E 7-6
Heissgländstrasse F 6-7
Herrenmattstrasse E 6
Hieronymus-Annoni-Strasse D 6
Hintere Wartenbergstrasse G 7-F 8
Hinterzweienstrasse E 7-C 6
Hirtensteinweg G 13
Hofackerstrasse E 5-C 4
Hofweg E 7
Höhenstrasse F 9-H 9
Höhenwartweg B 6
Hohle Gasse F 9
Höhlebachweg B 4-5
Holderstüdeliweg C 6
Homburgerstrasse E 6-F 5
Hornweg J 11-13
Hüslimattstrasse E 8-9
- Ifentalstrasse FG 9
Im Apfhalter D 5
Im Baumgarten CD 7
Im Brüggli D 5
Im Gstrüpf E 5
Im obern Brühl D 7-6
Im Schänzli B 4
Im Sprung D 7
In den Wegscheid C 6
In der Dorfmat E 6
- Jakob-Christen-Strasse B 4
Jakob-Eglin-Strasse E 6
Johann-Brüderlin Strasse E 7-6
Junkermattstrasse EF 5
- Käppelbodenweg B 5
Käppeliweg B 4-5
Karl-Jauslin-Strasse F 7-E 8
Keltenweg C 4-B 4

Kilchmattstrasse G 6-7
 Kirchplatz E 7-8
 Kirchrütistrasse FG 7
 Kirschgartenstrasse E 6
 Klosterweg F 11
 Klünenfeldstrasse B 3-C 2
 Kornackerweg D 7
 Kreuznagelweg BC 5
 Kriegackerstrasse DC 5

 Laahallenweg G 8-H 9
 Lächlenweg E 5
 Lachmatthaldenweg J 8-G 8
 Lachmattrainweg G 7-H 9
 Lachmattstrasse E 7-H 8
 Langenstrichstrasse F 11-E 13
 Langmattstrasse E 6
 Langjurtenstrasse F 9-G 10
 Langholzweg D 11-E 13
 Lättenstrasse F 9-G 10
 Lehmgrubenweg B 7-C 8
 Lerchenstrasse C 5
 Lindenstockweg E 11-12
 Lindenweg C 6
 Lutzertstrasse BC 5

 Madilohstrasse F 9-F 11
 Margelackerstrasse C 5-6
 Marschalkenstrasse E 6-5
 Meisenstrasse B 3
 Mittlerer Ruinenweg F 8
 Moosjurtenstrasse F 7
 Mühlackerstrasse E 8-9
 Münchensteinerstrasse C 6-A 6
 Muttenzerstrasse B 2-3

 Nelkenweg C 5
 Neubrunnweg C 7-D 8
 Neue Bahnhofstrasse E 6-5
 Neusetzstrasse E 8-F 9
 Nussbaumweg B 5

 Ober-Dorf E 8
 Ober-Brieschhalden C 7-D 7
 Oberländerstrasse E 6-D 5
 Obersulzweg G 11-H 12
 Obrechtstrasse EF 7
 Offenburgstrasse FG 9

 Pappelweg B 5
 Paradiesstrasse E 9-F 11

 Parkweg D 6
 Pestalozzistrasse CB 5
 Pfaffenmattweg E 8-C 7
 Prattelerstrasse E 6-H 7

 Rainstrasse F 7
 Rauracherweg B 4
 Rebgasse E 8
 Reichensteinerstrasse B 6-5
 Rengersmattweg F 12-E 13
 Rheinfelderstrasse J 5-B 2
 Rieserstrasse FE 8
 Rietmattstrasse FG 10
 Robrinensenweg E 4-3
 Römerweg CB 4
 Rosenweg D 6
 Rössligasse EF 7
 Rothallenweg C 8-D 9
 Rothausstrasse F 7-H 5
 Rothbergstrasse B 5
 Rührbergstrasse E 6
 Rütihardstrasse C 6
 Ruinenstrasse Vordere G 8

 Sandgrubenweg B 6-C 5
 Schafackerweg C 7-6
 Schafweg B 6-C 7
 Schanz Auf der B 4
 Schanzweg CB 4
 Schauenburgstrasse E 8-J 10
 Scheibenmattweg E 7
 Schlossbergstrasse E 8
 Schulstrasse E 7-6
 Schützenhausstrasse D 7-6
 Schweizeraustrasse B 4
 Seeberstrasse E 8
 Seemättlistrasse FG 7
 Seenimattweg E 10-11
 Seminarstrasse B 5
 Sengelweg GH 9
 Sevogelstrasse D 7-E 6
 Sonnenmattstrasse EF 6
 Sprung Im D 7
 St.-Arbogast-Strasse EF 7
 Starenstrasse B 3
 Stegackerstrasse C 5-4
 Stettbrunnenweg BC 6
 Stierenwaldrundweg G 12-G 13
 St.-Jakob-Strasse E 6-A 4
 Stockertstrasse CD 6
 Sulz-Eigentelweg F 10-H 11

 Sulzgasse FG 11
 Sulzgrubenweg G 11-12

 Tännliweg D 8
 Thiersteinerstrasse B 5
 Tramstrasse C 5-E 7
 Tubhusweg D 7
 Turmweg F 8

 Unter-Brieschhalden DC 7
 Unterer Sulzweg GH 11
 Unterwartweg A 5-B 6
 Unterwerkstrasse D 5

 Vordere Ruinenstrasse G 8
 Vorderer Wartenbergweg FG 8

 Wachtelweg CB 5
 Waldeckstrasse C 2
 Waldhaus E 2
 Wartenbergstrasse Hintere G 7-F 8
 Wartenbergstrasse Vordere FG 8
 Wegscheiden In den C 6
 Weiherstrasse E 8-F 9
 Weinthagstrasse E 9
 Wiesengrundstrasse D 7-E 6
 Wildensteinerstrasse F 6-G 6
 Wolfenseestrasse E 9-F 10

 Zeigerweg H 8
 Zinggibrunnstrasse G 10-J 10
 Zinggibrunngrabenstr. G 10-GH 10
 Zwinglistrasse C 6-D 5

Sozialdienste und Fürsorgestellen

Amtsvormundschaft

Für Kreis Arlesheim: Bahnhofstrasse 8, Muttenz
Amtsvormund: Maurice Thüring-Reimer

☎ 465 90 90
☎ 465 90 95

Anonyme Alkoholiker, Basel

☎ 731 34 00

Alters- und Pflegeheime

Käppeli, Reichensteinerstrasse 55
zum Park, Tramstrasse 83

☎ 461 91 19
☎ 461 00 00

Alterswohnungen

Gemeinnütziger Verein für Alterswohnen
Verwaltung: Holderstüdeliweg 14

☎ 461 00 03

Altersverein

Eugen Weisser, Hauptstrasse 241, 4451 Wintersingen

☎ 971 87 86

Beratungsstelle für Alkohol- und Suchtprobleme (Blaues Kreuz)

Ortsverein Muttenz, Lerchenstrasse 17

☎ 461 12 83

Beratungsstelle des Blauen Kreuzes Baselland

Bleichenmattweg 56, 4410 Liestal

☎ 901 77 66

Beratungsstelle für Behinderte

Wiedenhubstrasse 57, 4410 Liestal

☎ 921 00 88

Budgetberatungsstelle

Frauenverein, Ursula Stauffer-Gloor, Höhlebachweg 36

☎ 461 30 49

Eheberatung

Eheberatungsstelle der evangelisch-reformierten Landeskirche,
Hauptstrasse 18

☎ 461 61 77

Eheberatungsstelle der römisch-katholischen Landeskirche,
Bachlettenstrasse 30, 4054 Basel

☎ 281 00 54

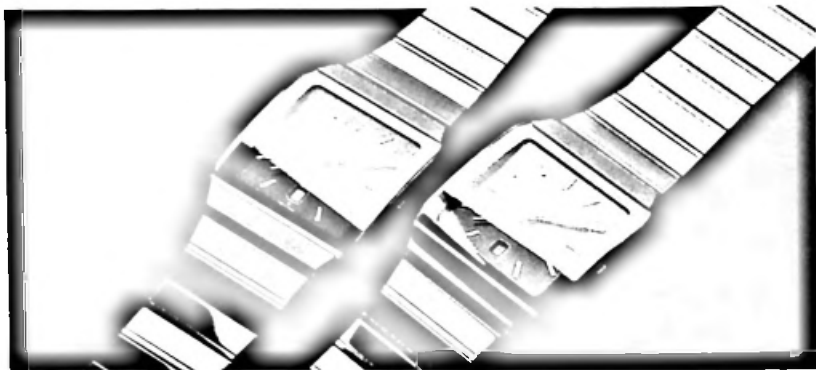
Frauenverein

Silvai Sorg-Stucki, Rössligasse 6

☎ 462 02 54

Spitäler, Kliniken und Apotheken

Apotheken-Notfalldienst	Natel 077/74 57 46
Sanitätsnotruf	☎ 144
Kantonsspital Basel Spitalstrasse 26, 4051 Basel	☎ 265 25 25
Kantonsspital Bruderholz	☎ 421 21 21
Kantonsspital Liestal Rheinstrasse 26 (Hals-Nasen-Ohrenabteilung: Rheinstrasse 41)	☎ 925 25 25
Kantonale Psychiatrische Klinik Abteilungen für Akutpsychiatrie, Rehabilitation, Langzeitpatienten und Alterspsychiatrie, Bienentalstrasse 7	☎ 921 03 03
Praxisklinik Rennbahn für Orthopädie und Sportmedizin	☎ 461 70 71
Vergiftungen Toxikologisches Informationszentrum Zürich: in dringenden Fällen in nicht dringenden Fällen	☎ 01/251 51 51 ☎ 01/251 66 66
Tierarzt Josef Meszaros, Neue Bahnhofstrasse 101	☎ 461 33 43
Tierspital Dr. Christoph Uehlinger, Reinacherstrasse 20, 4142 Münchenstein	☎ 331 15 15



dürrenberger

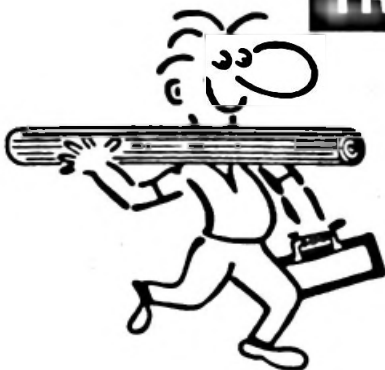
UHREN & BIJOUTERIE

INH. R. + F. MAURONER-DÜRRENBERGER

HAUPTSTRASSE 62 MUTTENZ

TELEFON 061/461 42 20

STORENFABRIK TREUDLER-LAROS AG



**Rolladen
Lamellenstoren
Sonnenstoren
Vertikale Streifenvorhänge
Klapppläden in Holz + Alu
Spezialanfertigungen
prompter Reparaturservice
aller Fabrikate**



Für eine unverbindliche Offerte beraten
Sie unsere Sachbearbeiter gerne am Objekt.

**Treudler-Laros AG, Telefon 821 30 12
Muttenerstrasse 125, 4133 Pratteln**

Einrichtungen für die Betagten

Alters- und Pflegeheime

Alters- und Pflegeheim Käppeli
Reichensteinerstrasse 55

☎ 461 91 19

☎ 461 91 13

Alters- und Pflegeheim zum Park
Tramstrasse 83

☎ 461 00 00

☎ 461 05 00

Gemeinnütziger Verein für Alterswohnen
Alterswohnungen Seemättli und Holderstüdeli
Verwaltung: Holderstüdeliweg 14

☎ 461 00 03

Wichtige Soziale Einrichtungen

Siehe auch unter «Fürsorgestellen und Sozialdienste»

AHV-Zweigstelle
Gemeindeverwaltung, Kirchplatz 3

☎ 461 62 05

Altersverein
Eugen Weisser, Hauptstrasse 241, 4451 Wintersingen

☎ 971 87 86

Ergänzungsleistungen
Zivilstandsamt, Gemeindeverwaltung, Kirchplatz 3

☎ 466 62 60

Kranken- und Hauspflegeverein
Spitex-Zentrum/Vermittlungsstelle für Krankenpflege und
Hauspflege, Herrenmattstrasse 26

☎ 461 61 11

Mahlzeitendienst
Rosa Kozinc, Gartenstrasse 84

☎ 461 56 77

Mittagessen
Mittagsclub für Betagte und Alleinstehende
jeden Mittwoch, Maily Brändli
jeden Donnerstag, Martha Jauslin
jeden Freitag, A. Thurnher

☎ 461 02 63

☎ 461 18 88

☎ 461 55 23

Pro Senectute

Carla Schmassmann-Fischer, Hauptstrasse 7

☎ 461 01 31

Senioren-Nachmittage

(Oktober bis Mai)

R. Häusermann

Diakon Hansjörg Mathys

☎ 461 33 83

☎ 461 44 82

Seniorentreffen

(Oktober bis Juni)

A. + V. Kradolfer

R. + M. Winkler

☎ 462 05 37

☎ 461 54 50



Gebrüder F.+P. Allemann

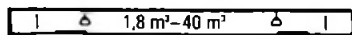
Rosen-, Schnittblumen-
und Geranien-Kulturen

Gartenstr. 71, 4132 Muttenz, Tel. 061/461 69 33

Grollimund

Grollimund AG
Transporte

Schuttmulden



für Abfälle

Tel. 461 00 77

jeder Art

Neu
auch samstags
von 8 bis 15 Uhr
für Sie
auf Achse

Wir garantieren eine umweltgerechte Entsorgung

Ärztliche Dienste

Sprechstunden und gegebenenfalls weitere Angaben siehe unter dem Namen des Arztes/der Ärztin im Telefonbuch.

Ärztlicher Notfalldienst		☎ 261 15 15
Sanitätsnotruf		☎ 144
Egli Kurt, Im Brüggli 3	Allgemeinmedizin	☎ 461 03 33
Gehrig Studer Irène, Hinterzweienstrasse 36	Allgemeinmedizin	☎ 462 14 62
Gerber A. + HU., Stettbrunnenweg 39	Allgemeinmedizin	☎ 461 70 44
Hadinia Mahmud, Jakob Eglin-Strasse 3	Allgemeinmedizin	☎ 461 60 45
Marti Felix R., Schützenhausstrasse 50	Allgemeinmedizin	☎ 461 33 00
Marti Walter, Schützenhausstrasse 50	Allgemeinmedizin	☎ 461 33 00
Mosimann Wolfgang, Bahnhofstrasse 4	Allgemeinmedizin	☎ 461 10 30
Schweizer Rudolf, Ausmattstrasse 1	Allgemeinmedizin	☎ 461 28 28
Vilàghy Fernanda	Allgemeinmedizin	☎ 461 28 80
Haldimann Dieter, Obrechtstrasse 46	Augenkrankheiten	☎ 467 92 92
Eberle Pius, Hauptstrasse 85	Chirurgie	☎ 461 03 03
Segesser Bernhard, St. Jakob-Strasse 106	Orthopädische Chirurgie	☎ 461 77 33
Biedert Rolf A., Brühlweg 1	Frauenkrankheiten und Geburtshilfe	☎ 461 71 71
Vilàghy István, Jakob Eglin-Strasse 3	Frauenkrankheiten und Geburtshilfe	☎ 461 28 80
Frei Ivo, Käppeliweg 31	Homöopathie	☎ 311 55 90
Bachmann Hans Ulrich, Hauptstrasse 47	Innere Medizin	☎ 461 72 71
Bättig Josef, Lachmattstrasse 73	Innere Medizin, Nephrologie	☎ 461 60 60
Fronn Urs, Hauptstrasse 68	Innere Medizin	☎ 461 19 19
Kaufmann Hugo, Pestalozzistrasse 33	Innere Medizin	☎ 461 04 05
Schwarz Roland, Unterwartweg 11	Innere Medizin	☎ 461 77 77
Corfù Aurelio, Käppelibodenweg 44	Kinderkrankheiten	☎ 461 82 22
Lüdin Cyril, Hauptstrasse 68	Kinderkrankheiten	☎ 461 55 77
Hänggi Violette, Hauptstrasse 54	Spez. Kinder- und Jugendpsych.	☎ 461 61 40
Schneider Werner, Hauptstrasse 68	Psychiatrie und Psychotherapie	☎ 461 56 00
Schütz Danielle, Ausmattstrasse 1	Psychiatrie und Psychotherapie	☎ 462 05 02
Schweizer Rudolf, Ausmattstrasse 3	Physiotherapie	☎ 461 28 27



Reinhard Ott AG
Keramische Beläge
4132 Muttenz

Ihre Firma für:

Plättli Reparaturen
Plättli in Um- und
Neubauten

Zwinglistrasse 7
TEL. 461 65 11

Fabrikmattweg 13
Arlesheim
TEL. 702 11 60



Werner Kraft
Restaurant Murenberg

4416 Bubendorf Tel. 061/931 14 54
Mi + Do geschlossen
Sonntags durchgehend warme Küche

cilo
Bike SERVICE

*Wer besser fahren will,
kauft das 2-Rad
im Fachgeschäft!*



wälchli 2-Rad-Sport
4132 Muttenz
Telefon 061/461 35 77 Bahnhofstrasse 39

Alle 5 Stunden
ein Einbruch im Baselbiet!

«Bulli» Sicherheitstechnik



Wir schützen
Ihr Haus...

Verkauf und kostenlose Beratung in unserem Sicherheitszentrum (vis-à-vis Rennbahnklinik, beim Wachhund «Bulli»). Fachgerechte Montage bei Ihnen zu Hause.

HOLZBAU AG MUTTENZ
Tramstrasse 99
4132 MUTTENZ
Telefon 061/461 43 43, Fax 061/461 43 22

Kirchen und religiöse Gemeinschaften

Evangelisch-reformierte Kirchgemeinde Muttenz

Pfarramt: Pappelweg 28 ☎ 312 34 54

Pfarrer:

Roger Boerlin, Hauptstrasse 1 ☎ 461 52 25

Alfred Eglin, Chrischonastrasse 17 ☎ 461 36 11

Martina Müller, Schanzweg 38

Mirjam Tröster, Pappelweg 28

Diakon: Hansjörg Mathys, Feldrebenweg 12 ☎ 461 44 82

Sekretariat: Feldrebenweg 12 ☎ 461 44 88

Kirchenpflege: Erna Madörin, Burggasse 20 ☎ 461 30 14

Kirchgemeindehaus Feldreben: Feldrebenweg 14 ☎ 461 44 81

Kantorei St. Arbogast: Elisabeth Rudin-Schaffner, ☎ 461 14 19

Johann Brüderlin-Strasse 17

Gottesdienste:

Jeden Sonntag: 10.00 Uhr in der Dorfkirche
oder im Kirchgemeindehaus Feldreben

Kinderlehre für alle 4.-7.-Klässler

jeden Freitag Beinhaus, Dorfkirche, 17.00 Uhr

Publikationen der Kirchgemeinde:

Über die zahlreichen Arbeitskreise und über die besonderen Veranstaltungen informiert Sie das Spezialprogramm der Kirchgemeinde, das auch weitere Adressen enthält.

Die Veranstaltungen werden auch angezeigt im Kirchenzettel der «Basel-landschaftlichen Zeitung» (Samstagsausgabe). Zudem erscheint jeden Monat der «Kirchenbote», wo Sie Anzeigen und Berichte der Kirchgemeinde finden.

Römisch-katholische Kirchgemeinde Muttenz

Pfarrer: René Hügin, Tramstrasse 55 ☎ 461 33 80

Diakon: Werner Bachmann ☎ 461 33 80

Kirchenratspräsident: Dr. Heinrich Schön, Alpweg 11 ☎ 461 09 55

Katholischer Kirchenchor: Louis Waldmann, Breitestrasse 62 ☎ 461 18 93

Gottesdienste:

Sonntag:	10.15 Uhr	Eucharistiefeier
Montag:	17.30–18.10 Uhr	Rosenkranz
Dienstag:	19.15 Uhr	Eucharistiefeier
Donnerstag:	9.15 Uhr	Eucharistiefeier
Freitag:	9.15 Uhr	Eucharistiefeier
Samstag:	18.00 Uhr	Vorabendmesse

Dienstag + Freitag:	7.30– 7.50 Uhr	Laudes
	18.00–18.20 Uhr	Vesper

Sommer Sonntag:	18.30 Uhr	Santa Messa
Winter Sonntag:	17.30 Uhr	Santa Messa

Über die Gottesdienste an den Wochentagen informiert Sie wöchentlich das Pfarrblatt, in dem Sie auch Orientierungen über pfarreiliche und regionale Anlässe, ausserkirchliche Veranstaltungen sowie über die katholischen Vereine und Gruppen finden.

Altevangelische Taufgesinnten-Gemeinde (Mennoniten) St. Jakob-Strasse 132

☎ 461 53 19

Chrischona Gemeinde MuttENZ Evangelische Freikirche, Breitestrasse 12 Gottesdienst: jeden Sonntag, 9.30 Uhr

☎ 461 54 50

Evangelisch-methodistische Kirche MuttENZ Brühlweg 9 Pfarrer: Urs Rickenbacher, Birsfelden

☎ 461 00 84

☎ 311 35 86

Neuapostolische Kirche Schweiz Sitz Zürich Gemeinde MuttENZ, In den Wegscheid 11 Vorsteher: Peter Probst, Ringstrasse 57/8, 4106 Therwil

☎ 461 20 60

☎ 721 35 38

Jehovas Zeugen Hinterzweienstrasse 79

☎ 461 96 60



Für weitere Veranstaltungen der genannten Kirchen und religiösen Gemeinschaften siehe Spezialprogramme, Organe der Gemeinschaften und Mitteilungen in der Tagespresse.

Kulturelles Leben

Kontaktadresse: Jacques Gysin
ausserhalb der Bürozeit

☎ 466 62 41
☎ 311 51 50

Museen

Ortsmuseum

Karl-Jauslin-Sammlung, Schulstrasse 15
nur zu Öffnungszeiten

☎ 461 81 82

Öffnungszeiten: 14.00–17.00 Uhr

jeden letzten Sonntag des Monats, ausser Juli und Dezember

Bauernhausmuseum

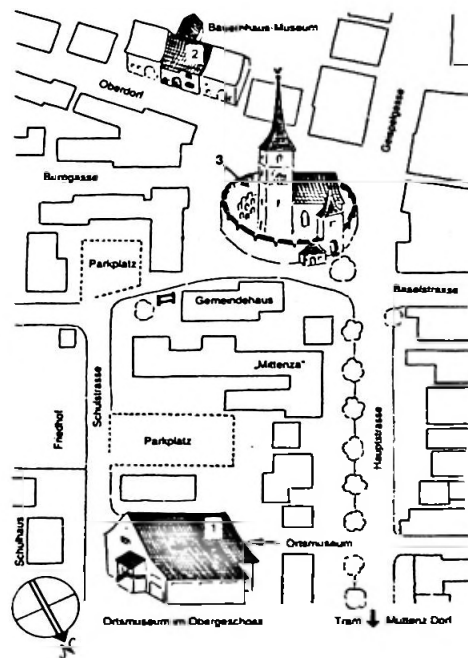
Oberdorf 4

nur zu Öffnungszeiten

☎ 461 83 19

Öffnungszeiten: 14.00–17.00 Uhr

jeden letzten Sonntag
der Monate April, Mai, Juni,
August, September, Oktober



1 Ortsmuseum, Schulstrasse 15

2 Bauernhaus-Museum

3 Sammlung historischer
Güter- und Grenzsteine im
Kirchhof



Motor-Garten-Geräte

E. Naldi

St. Jakob-Strasse 13
4132 Muttenz
Telefon 461 33 16



ABFALL- UND GARTENHÄCKSLER
mit Benzin- und Elektromotoren

Neu: Lagerverkauf

Hofackerstrasse 75
Mo-Fr 14.00-18.00 Uhr
Sa 9.00-12.00 Uhr

Hauslieferdienst
Verkauf ab Rampe
Mineralwasser
Bier
Wein
Spirituosen



Ihr Partner für Getränke

M. + M. Thommen

Grenzacherstrasse 5
Mo-Fr 7.30-12.30 Uhr
beim Bahnhof
4132 Muttenz
Telefon 061/461 23 42



monty's photo-lade

Andreas Montandon Hauptstrasse 61, Postfach 595, 4132 Muttenz
Telefon 061/462 09 09 Fax 061/462 09 10



RENAULT
AUTOS ZUM LEBEN



4132 Muttenz

Homburgerstrasse 9

DAIHATSU
DIE ALTERNATIVE.

Service und
Reparaturen
aller Marken

Telefon 061/461 33 50

Grenz- und Gütersteine im Kirchhof

Innenhof St. Arbogastkirche

Öffnungszeiten: täglich von 9.00–18.00 Uhr

Vermittlung von Führungen für Gruppen, auch ausserhalb
der Öffnungszeiten:

Jacques Gysin, Bauverwaltung, Kirchplatz 3
ausserhalb der Bürozeit

☎ 466 62 41

☎ 311 51 50



Bauernhausmuseum

Bücher und Kassettenausleihe

Bibliothek zum Chutz, Brühlweg 3

☎ 462 01 90

Konzerte

Siehe Veranstaltungsprogramm ARS Mittenza

Kursangebote

Siehe Zusammenstellung im «Pfiff» des Freiheit- und Erziehungszirkels (FEZ).
Regelmässige Mitteilungen auch im Muttenzer Anzeiger.

Ludothek

Mikado, Hauptstrasse 53

☎ 461 12 48

Volkstanz

Trachtengruppe
S. Gasser-Schenk, Lachmattstrasse 75

Muttenz
☎ 461 35 33



Ortsmuseum Muttenz, Bildersammlung

Freizeiteinrichtungen

Ferienpass

Während drei Wochen in den Sommerferien 1997 wird von den Gemeinden im Einzugsgebiet Basel und Umgebung für die Region Basel ein Ferienpass ausgestellt. Details werden rechtzeitig publiziert.

Jugendorganisationen

Jugendhaus Fabrik, Schulstrasse 11

☎ 461 34 41

Ludothek

Mikado, Hauptstrasse 53

☎ 461 12 48

Robinson-Spielplatz Hardacker

☎ 461 72 00

Weitere Details siehe Veranstaltungsprogramm «FEZ» (erscheint 1x jährlich) im «Pfiff».

Bibliothek

«zum Chutz», Brühlweg 3

☎ 462 01 90

Jugendmusikschule

Hauptstrasse 2

☎ 466 62 90

Eine Brille
von Horowitz, und
Sie sehen einmal
MuttENZ mit
anderen Augen

Horowitz Optik AG
Hauptstrasse 64, 4132 MuttENZ



klassisch

rassig

sportlich

praktisch

lässig

chic

modern

top

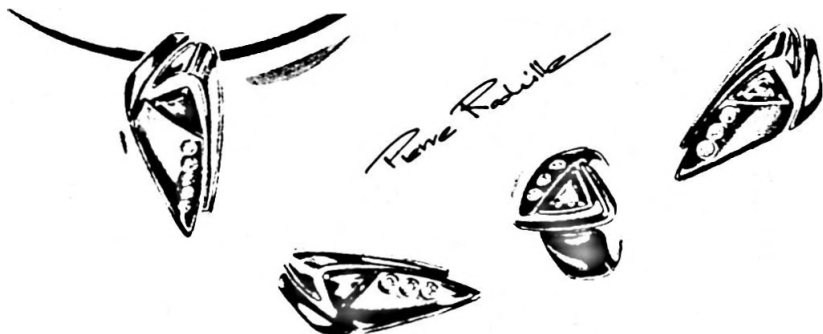
stöcklin lederwaren

Hauptstrasse 26
MuttENZ
Tel. 461 18 97

fisch

Fisch Gartenbau AG
Pfaffenmattweg 37
4132 MuttENZ
Telefon 061 461 10 08
Fax 061 461 18 82

Planen • Bauen • Pflegen



dürrenberger

UHREN & BIJOUTERIE

INH. R. + F. MAURONER-DÜRRENBERGER

HAUPTSTRASSE 62 MUTTENZ

TELEFON 061/461 42 20

Sportanlagen

Sportanlagen

Kriegacker, Gründenstrasse 32
Margelacker, Sandgrubenweg 10

☎ 461 83 23
☎ 461 72 05

Hallenbad

Baselstrasse 89
Café und Bar
Sauna

☎ 461 61 80
☎ 461 61 94
☎ 461 61 92

Fitness-Center

Atlas Sport & Fitness AG, Frohburgerstrasse 11

☎ 461 95 02

Schiessplatz

Lachmatt

☎ 821 62 70

Vita Parcours und Finnenbahn, Fröscheneck

Finnenbahn in der Hard

Vermietung von kommunalen Turnhallen und Sportplätzen

Gemeindeverwaltung, Kirchplatz 3

☎ 466 62 41



Sportanlage Margelacker

Vereine, Clubs, Parteien

Vereine, Clubs	(ohne Gewähr für die Richtigkeit der Adressen)
Akkordeon-Orchester MuttENZ Viktor Hofmann, Schweizeraustasse 40	☎ 311 17 16
Alphornggruppe Wartenberg Ernst Engist, Neusetzstrasse 14	☎ 461 17 97
Altersverein MuttENZ Eugen Weisser, Hauptstrasse 241, 4451 Wintersingen	☎ 971 87 86
Arbeiter-Schützenbund MuttENZ-Freidorf Alfred Schläppi, Rothausstrasse 61	☎ 461 28 23
Ars MittENZA Walter Gygli, Andlauerstrasse 3	☎ 461 60 06
Chorgemeinschaft «contrapunkt» Susanne Schärre, Germann-Suter-Strasse 3, 4053 Basel	☎ 271 09 15
Familiengartenverein Hanspeter Meier, Moosjurtenstrasse 33	☎ 461 02 10
Feuerwehrverein MuttENZ Peter Gaugler, Lachmattstrasse 55	☎ 461 29 91
Fussball-Club (siehe Sportverein MuttENZ)	
Katholische Frauengemeinschaft MuttENZ Elke Hegi, Rothbergstrasse 20	☎ 461 38 63
Frauenturnverein MuttENZ-Freidorf Silvia Stingelin, Kreuznagelweg 7	☎ 461 45 71
Frauenverein MuttENZ Silvia Sorg-Stucki, Rössligasse 6	☎ 462 02 54
Freunde von ARCO Silvia Westermann, Hauptstrasse 49	☎ 461 99 05
Fussballerchörli MuttENZ Stefan Jeck, Hupperstrasse 106, 4415 Lausen	☎ 921 29 72
Gartenbauverein MuttENZ Fritz Frey, Seeberstrasse 17	☎ 461 79 76
Gesellschaft für Natur- und Heimatkunde Andreas Nüesch, In den Wegscheiden 1	☎ 461 62 78
Gesellschaft pro Wartenberg Christian Frey-Döbelin, Rebgrasse 40	☎ 461 15 61

Gewerbeverein MuttENZ Peter Bernard, Hauptstrasse 2	☎ 461 02 33
Guggenmuusig Schänzli-Fäger Beat Heimberg, Lachmattstrasse 19	☎ 461 74 13
Gymnastikgruppe Erika Waldmeier, Hauptstrasse 64	☎ 461 29 59
Heuwänder MuttENZ (Guggenmuusig) Urs Aebersold, Rührbergstrasse 1	☎ 461 02 21
Hundesport MuttENZ Martin Wüest, Hallenweg 6	☎ 462 09 31
IG Donnerbaum-MuttENZ West Hans Brügger, Schweizeraustrasse 7	☎ 311 89 74
Jass- und Wanderfreunde Ruth Ammann, Habsburgerstrasse 2, 4310 Rheinfelden	☎ 831 22 86
Jodlerclub MuttENZ Werner Brunner, Hinterzweienweg 8	☎ 461 22 03
Jugendmusik MuttENZ Walter Stucki, Höhlebachweg 36/8	☎ 461 55 64
Jugendmusikschule MuttENZ Elsy Weller, Käppelibodenweg 23	☎ 461 02 61
Kammer-Ensemble Farandole Anne-Käthi Zwygart, Gatternweg 42, 4125 Riehen	☎ 641 49 02
Kantorei St. Arbogast Elisabeth Rudin-Schaffner, Johann Brüderlin-Strasse 17	☎ 461 14 19
Katholischer Kirchenchor MuttENZ Louis Waldmann-Enk, Breitestrasse 62	☎ 461 18 93
Kind in der Freiheit Peter Daeschler, Hieronimus Annoni-Strasse 20	☎ 461 54 94
KTV MuttENZ Männerriege Josef Blättler, Rothbergstrasse 9	☎ 461 18 62
Kupplig-Schliffer-Club MuttENZ Ernst Wüethrich, Schützenweg 7, 4133 Pratteln	☎ 821 89 42
Ludothekenverein Mikado Heidi Schaub-Wälchli, Brühlweg 51	☎ 461 12 48
Mädchenkunstturnen MKT Liestal Peter Frei, Hofackerstrasse 15, 4412 Nuglar	☎ 911 07 15

Männerchor Muttentz Romeo Hängartner, Wolfenseestrasse 10	☎ 461 65 76
Militärschiessverein Muttentz Bruno Waldmeier, Rebgrasse 8	☎ 461 27 71
Musikverein Muttentz Jakob Gutknecht, Burggrasse 14	☎ 461 74 58
Naturfreunde Muttentz/Birsfelden Oskar Lei, Höhlebachweg 36	☎ 461 16 17
Notfunkcorps beider Basel, Muttentz Adriano Cattola, Unterwartweg 9	☎ 461 07 11
Ornithologische Gesellschaft Manfred Fischer, Heissgländstrasse 14	☎ 461 05 68
Pfadfinder Herzberg Ernst Birrer, Rainstrasse 4	☎ 461 38 68
Pistolen-Sektion SG Oscar Gschwind, Zehntenstrasse 52, 4133 Pratteln	☎ 821 77 32
Reformierte Kirchgemeinde Erna Madörin, Burggrasse 20	☎ 461 30 14
Reitverein beider Basel, Sektion Wartenberg Werner Salathe, Gründenstrasse 17	☎ 461 05 79
Robinsonverein Robert Stocker, Homburgerstrasse 6	☎ 461 08 94
Röm.-kath. Kirchgemeinde Muttentz Heinrich Schön, Alpweg 11	☎ 461 09 55
Samariterverein Muttentz Helen Sutter, Johann Brüderlin-Strasse 10	☎ 461 62 22
Schachclub Muttentz Alex Häner, Pfaffenmattweg 7	☎ 461 15 90
Schule und Elternhaus, Ortsgruppe Muttentz Barbara Glättli-Dolanc, Lindenweg 17	☎ 461 44 43
Schützengesellschaft Muttentz Jürg Tschudin, Langmattstrasse 6	☎ 461 26 57
Schwingklub Muttentz Markus Brunner, Heissgländstrasse 26	☎ 461 97 31
Ski-Club Muttentz Willi Leu, Chüllerweg 15, 4453 Nussdorf	☎ 971 64 38

S.L.R.G., Sektion Muttentz Janine Zweifel-Mareuding, Gartenstrasse 16, 4415 Lausen	☎ 922 02 68
Sportschützen René Jost, Höhlebachweg 32/6	☎ 461 07 54
Sportverein Muttentz Roland Paolucci, Unterwartweg 51	☎ 461 07 88
Strassenhockey Club Muttentzer Tigers Raffael Grassi, Bruggmattweg 4, 4452 Itingen	☎ 971 64 31
SVKT Muttentz Silvia Handschin, Bahnhofstrasse 41	☎ 461 50 01
Tauchclub Neptun Nicolas Albrecht, Sissacherstrasse 7, 4460 Gelterkinden	☎ 981 22 24
Tennisclub Muttentz Peter Kiefer, Feldrebenweg 39	☎ 461 34 95
Theatergruppe Rattenfänger Mathis Reichel, Leimenstrasse 49, 4051 Basel	☎ 271 12 37
Tischtennis-Club TTC Rio Star Markus Lüthi, Bammertackerweg 14, 4105 Biel-Benken	☎ 721 78 88
Trachtengruppe Muttentz Susanne Gasser-Schenk, Lachmattstrasse 75	☎ 461 35 33
Turnverein Muttentz Balz Knobel, Sevogelstrasse 35	☎ 461 49 80
Verkehrsverein Muttentz Balz Knobel, Sevogelstrasse 35	☎ 461 39 46
Volksgesundheit Schweiz, Sektion Muttentz Annelies Grollimund, Schauenburgstrasse 6	☎ 461 00 78
Volleyball Doris Neuschäfer, Lutzertstrasse 40	☎ 461 94 57
Anne Horisberger, Gartenstrasse 9	☎ 461 02 57
Wageclique Gülle-Waggis Paul Zitterli, Kilchmattstrasse 1	
Wageclique Räbbli-Speuzer Erich Vogt, Kirschgartenstrasse 18	☎ 462 00 46
Wasserfahrverein Muttentz Hans Bürgin, Bahnhofstrasse 25	☎ 461 32 62

Politische Parteien und Organisationen

Christlichdemokratische Volkspartei Adolf Winter, Ober Brieschalden 10	☎ 461 18 10
Evangelische Volkspartei Theo Weller, Käppelibodenweg 23	☎ 461 02 61
Freisinnig-Demokratische Partei Hans-Rudolf Mühlemann, Breitestrasse 44	☎ 461 82 67
Schweizer Demokraten Franz Ammann, Bahnhofstrasse 56	☎ 461 64 15
Sozialdemokratische Partei Hanspeter Meier, Pfaffenmattweg 75	☎ 461 37 10
Schweizerische Volkspartei Willi Grollmund, Weiherstrasse 2	☎ 461 00 75
Team ck Jean-Marc Buttlinger, In der Dorfmat 3	☎ 461 09 93
Unabhängige Muttenz Philipp Herzog, Baselstrasse 46	☎ 461 32 50
Grüne Nicole Bossy, Hauptstrasse 67	☎ 461 58 63

IGOM

Die meisten der genannten Vereine haben sich zur Interessengemeinschaft der Muttenzer Ortsvereine (IGOM) zusammengeschlossen.

Kontaktadresse: Christoph Burri, Tubhusweg 18 ☎ 461 23 03

Veranstaltungskalender

Der Veranstaltungskalender wird durch die IGOM publiziert.



Angaben über die Übungs- und Trainingszeiten entnehmen Interessierte dem Muttenzer Anzeiger. Im Weiteren erteilen auch die Vereinspräsidentinnen und Vereinspräsidenten gerne Auskunft über ihre Angebote.

Markt in MuttENZ

- Frühlingsmarkt 1997: Mittwoch, 23. April 1997
Herbstmarkt 1997: Mittwoch, 26. November 1997
Frühlingsmarkt 1998: Mittwoch, 6. Mai 1998
Herbstmarkt 1998: Mittwoch, 25. November 1998

Organisation durch die Gemeindeverwaltung MuttENZ

Auskunft:	Hans-Rudolf Stoller	☎ 466 62 01
	Sonja Thomas	☎ 466 62 62
	Bernd Herbig	☎ 466 62 50

Der Marktplatz MuttENZ ist begehrt und stets – allein von der Nachfrage her gesehen – überbelegt. Müssen doch pro «Märt» im Schnitt 40–70 Absagen erteilt werden. Unsere beiden Märkte ziehen immer viele Leute an. Manchmal löst das Gedränge in der Hauptstrasse fast ein wenig «Morgestraichgefühl» aus. Man trifft sich, man plaudert, man hält Ausschau nach Schnäppchen, die vielen Verpflegungsmöglichkeiten laden zu Speis und Trank ein – es herrscht eben – oft bis in die späten Abendstunden – eine spezielle Ambience. Märkte sind auch heute nach wie vor zeitgemäss, wie das Beispiel MuttENZ zeigt.

COFIDATA AG
Buchhaltungen Revisionen

Damit Sie wissen, wo Sie stehen

Gartenstrasse 7, 4132 Muttenz

Tel. +41(0)61 467 98 00 Fax +41(0)61 467 98 09

COFIREP AG
Unternehmensberatungen

Damit Sie bestimmen, wohin Sie gehen

Gartenstrasse 7, 4132 Muttenz

Tel. +41(0)61 467 98 05 Fax +41(0)61 467 98 09

Bezirk und Kanton

Die meisten für Muttenz zuständigen Amtsstellen befinden sich in Arlesheim.

Bezirksbehörden

Bezirksschreiberei, Betreibungs- und Konkursamt,
Erbschaftsamt, Grundbuchamt, Notariat
Domplatz 9–13, 4144 Arlesheim

☎ 705 61 11
☎ 701 60 88

Statthalteramt

Kirchgasse 5, 4144 Arlesheim

☎ 705 61 61
☎ 701 79 48

Pikettbeamter
Natel 077/45 29 33

Wichtige kantonale Amtsstellen, die sich nicht in Muttenz befinden:

AHV und Familienausgleichskasse
Hauptstrasse 109, 4102 Binningen

☎ 425 25 25

Arbeitsamt und Arbeitslosenversicherung, KIGA
Bahnhofstrasse 32, 4133 Pratteln

☎ 826 77 77
☎ 826 77 88

Eichstätte, Fachstelle für Messwesen
Reinacherstrasse 115, 4142 Münchenstein

☎ 411 85 65

Einigungsamt
Bahnhofstrasse 32, 4133 Pratteln

☎ 826 77 77

Motorfahrzeugkontrolle

☎ 901 47 11

Ergolzstrasse 1, 4414 Füllinsdorf

☎ 901 72 15

Motorfahrzeug-Prüfstation
Reinacherstrasse 40, 4142 Münchenstein

☎ 416 46 46
☎ 416 47 40

Gerichte

Bezirksgericht ☎ 705 61 71
Domplatz 5, 4144 Arlesheim ☎ 701 97 06

Enteignungsgericht ☎ 925 57 83
Poststrasse 3 (Postgebäude), 4410 Liestal ☎ 925 51 11
☎ 925 69 67

Friedensrichteramt Muttenz/Birsfelden
Rita Zimmermann-Troxler, Hinterzweienstrasse 89 Natel 077/87 15 75

Jugendgericht, Strafgericht ☎ 925 57 77
Gerichtsgebäude, Bahnhofplatz 16, 4410 Liestal ☎ 925 57 78
☎ 925 69 63

Obergericht ☎ 925 57 96
Gerichtsgebäude, Bahnhofplatz 16, 4410 Liestal ☎ 925 57 64
☎ 925 69 64

Staatsanwaltschaft
Gerichtsgebäude, Bahnhofplatz 16, 4410 Liestal ☎ 925 57 89
☎ 925 69 74

Hotels, Restaurants, Pubs, Cafés

Auhafen	Auhafenstrasse 51, 4127 Birsfelden	☎ 313 03 42
Bahnhofbuffet	Bahnhofstrasse 67	☎ 461 29 29
Chemmi-Stube	Geispelgasse 3	☎ 461 14 44
Drehscheibe	Stegackerstrasse 20	☎ 461 41 41
Eintracht	Geispelgasse 2	☎ 461 10 18
zwischen de Gleis, Wagenrep. SBB	Rothausstrasse 45	☎ 461 24 04
Jägerstübli	Baselstrasse 14	☎ 461 12 61
Kaffikännli	Im Brüggli 3	☎ 461 69 66
Kegel-Center	Rössligasse 1	☎ 461 36 55
Kongresszentrum Hotel Mittenza	Hauptstrasse 4	☎ 461 06 06
Lutzert Da Franco	Lutzertstrasse 38	☎ 461 08 89
Nelson Pub	Bahnhofstrasse 60	☎ 461 66 00
Pisco	Jakob-Eglin-Strasse 3	☎ 461 60 40
Pizzeria Bianca	St. Jakob-Strasse 116	☎ 461 68 68
Rangierbahnhof		☎ 461 52 58
Rebstock	Kirchplatz 7	☎ 461 04 60
Reiterstadion Schänzli	St. Jakob-Strasse	☎ 311 46 64
Reize's Weinstube	Rössligasse 1	☎ 461 60 11
Rennbahn	St. Jakob-Strasse 106	☎ 461 74 75
Römerburg		☎ 461 07 70
Salmen	Hauptstrasse 21	☎ 461 10 27
Schänzli	Birsstrasse 19	☎ 311 62 00
Schützenhaus	Baselstrasse 87	☎ 461 12 54
Scotch-Club	Baselstrasse 1	☎ 461 11 40
Stadion	St. Jakob-Strasse 161	☎ 312 20 40
Waldhaus	4127 Birsfelden	☎ 313 00 11
Wartenberg	Kirchplatz 14	☎ 461 61 13
Wirtschaft zur Waage	Hauptstrasse 22	☎ 461 81 81
Wirtshaus zum Schlüssel	Burggasse 2	☎ 461 90 41

Öffentlicher Verkehr

Im internationalen Güterverkehr der Schweizerischen Bundesbahnen (SBB) nimmt Basel eine dominierende Stellung ein: hier werden rund zwei Drittel des Import- und Exportverkehrs der SBB und vier Fünftel des Transitverkehrs abgewickelt. Der «Rangierbahnhof Basel SBB RB», so der offizielle Titel, ist die grösste Rangieranlage der Schweiz – er liegt auf dem «Muttenser Feld».

Der Rangierbahnhof Muttens ist nicht nur von seiner Ausdehnung (4,2 km lang, 400 m breit) ein Grossbetrieb, hier arbeiten rund 700 Menschen. Sie sind rund um die Uhr im Einsatz: in der Betriebsleitung, im Rangierdienst, in den Stellwerken, im Unterhalt von Anlagen und Fahrleitungen, in der Wagenreparatur, in der Administration, z. B. bei der Kontrolle und Bearbeitung von Frachtpapieren usw. Neben dem SBB-Personal sind hier Angehörige der französischen Staatsbahnen (SNCF) und der deutschen Bundesbahnen (DB), der schweizerisch-französischen Zollverwaltung sowie von Speditionsfirmen tätig.

Auf dem Muttenser Feld werden eigentlich zwei Rangierbahnhöfe richtungsgetreunt und nach unterschiedlichen Konzepten betrieben. Der RB Muttens 1, in den Jahren 1927–1932 sukzessive in Betrieb genommen, ist ein sogenannter Flachbahnhof mit Ablaufberg, in welchem die Güterzüge in der Verkehrsrichtung Ausland–Schweiz bzw. Nord–Süd zerlegt und neu zusammengestellt werden. Der RB Muttens 2, seit 1976 in Betrieb, ist ein sogenannter Gefällsbahnhof, in welchem auf schiefer Ebene die Güterzüge Schweiz–Ausland bzw. Süd–Nord dank Computertechnik weitgehend automatisch ohne Einsatz von Rangierlokomotiven «bearbeitet» werden. Hier steuern und überwachen Prozessrechner die Zerlegung der Züge. Automatisierte Mess-, Brems- und Fördereinrichtungen entbinden den Menschen von eintönigen und teilweise nicht ungefährlichen Arbeiten. Im Kommandoraum der Stellwerke bedienen die Fahrdienstleiter und Ablaufmeister die umfassenden Computeranlagen und Sicherungseinrichtungen. Auf Panoramatafeln und Bildschirmen verfolgen sie alle angeordneten Vorgänge.

Dieses Grossunternehmen RB Muttens wird von einem besonderen Bahnhofsvorstand geleitet. Er «herrscht» nicht nur über mehr als 150 km Geleise, 680 Signale und 480 Weichen, er kennt auch alle technischen und personellen Probleme dieses Grossbetriebs, auch in der heutigen Zeit des schwierigen Arbeitsmarktes.

Tram BLT Linie 14

Autobus BLT Linie 63

Lutzert–Schulzentrum Kriegacker–Bahnhof–Hauptstrasse–Hallenbad–Sportanlage Margelacker

BLT Baselland Transport AG, Grenzweg 1, 4104 Oberwil

© 406 11 11

Einige Ausflugstips

Neben den Vogelschutzgebieten in der Hard und an der Birs sowie dem Rothallenweiher und einem Gebiet in den Eselhalden wird in Muttenz im wesentlichen ein Gebiet nach Grundsätzen des Naturschutzes gepflegt: der Sulzchopf. In der ehemaligen Grube existiert eine überaus wertvolle Pflanzen- und Tiergemeinschaft. Diese hat kantonale Bedeutung und so hat der Regierungsrat 1972 die Grube in das Inventar der geschützten Landschaft aufgenommen. Mittlerweile ist vom Kanton aus ein Schutz- und Pflegekonzept erarbeitet und eingeleitet worden. Oberstes Ziel ist es, die licht- und wärmebedürftigen Arten zu erhalten und durch regelmässiges Auslichten der Föhren diese Standortqualität zu beizubehalten.

Wer der Banntagsteilnehmer hätte gedacht, dass unmittelbar unter dem Festplatz über 200 verschiedene Pflanzenarten vorkommen und sich viele Tierarten, namentlich Eidechsen und – zumindest früher – Giftschlangen tummeln?

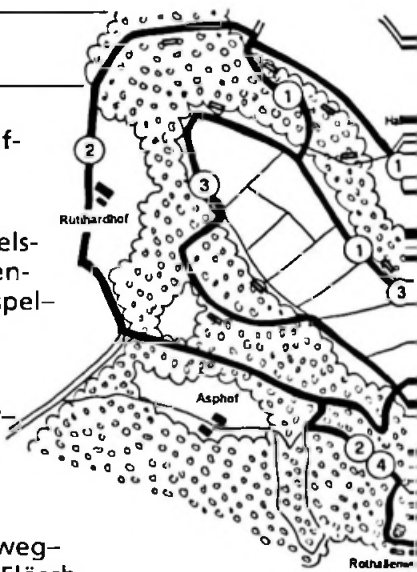
Alte Flurnamen sagen vieles aus über den Zustand von Natur und Landschaft in früherer Zeit. Beispiele aus Muttenz: Baumgartenweg, Moosjurtenstrasse, Dürrrain oder eben Fröscheneegg. Im Fröscheneegg waren mit Sicherheit feuchte Matten häufig, vielleicht waren auch kleine Tümpel oder Wassergräben vorhanden. Auf jeden Fall bestand ein intakter Lebensraum für Amphibien; das nächtliche Konzert im Frühjahr muss unüberhörbar gewesen sein. Ältere Muttenzerinnen und Muttenzer erzählen sogar noch von Störchen, die im Fröscheneegg auf die Jagd gingen. Irgendwann verstummte das Amphibien-Konzert, die Störche zogen ab. Für immer?

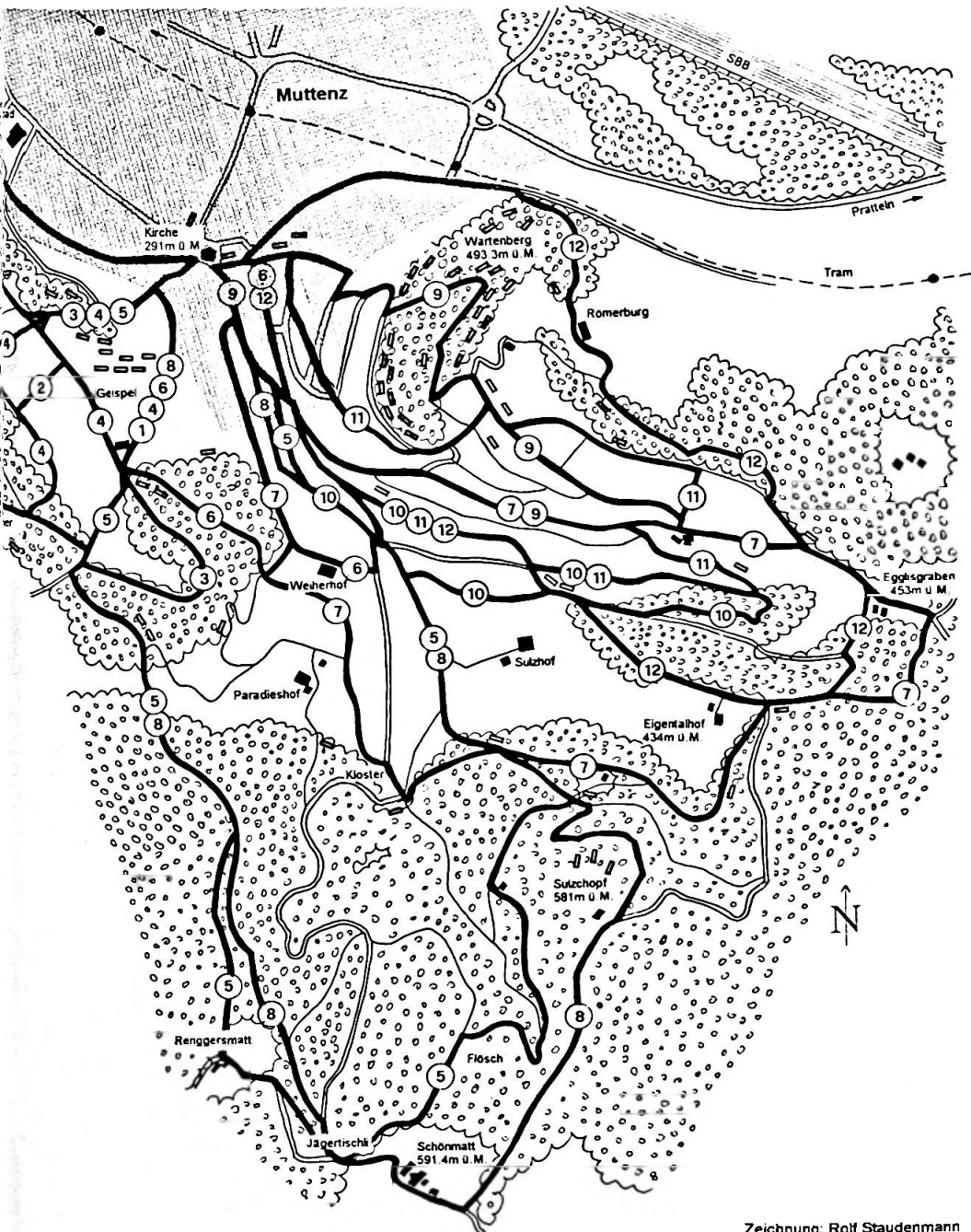
Zum Glück nicht. Ganz in der Nähe haben Frösche und Kröten im Stettbrunnen einen neuen Platz gefunden. Dank der Quartierplanung, die verdichtetes Bauen ermöglichte, wurde Platz frei für die Anlage eines Laichbiotops. Die Natur wurde dadurch in die Siedlung geholt; Stettbrunner Kinder wissen demnach, wie Laich, Rossköpfe und die ganz kleinen Fröschelein aussehen.

Muttenz bietet mit diesem kleinen Natureinblick viele interessante Wandermöglichkeiten. Eine spezielle Karte wird vom Verkehrsverein herausgegeben.

Wanderungen um Muttenz

- ① 1 Std. Pfaffenmattweg–Fröscheneckweg–Schafweg–Lehmgrabenweg–Geispel–Kirche
- ② 1½ Std. Pfaffenmattweg–Fröscheneckweg–Fröscheneckrainweg–Rütihardhof–Teufelsgrabenschlucht–Rothallenweg–Rothallenweiher– Arlesheimerweg–Auf dem Geispel–Geispelgasse–Kirche
- ③ 1½ Std. Geispelgasse–Rund um die Rütihard
- ④ 1 Std. Geispelgasse–Aspweg–Rothallenweiher–Arlesheimerweg–Auf dem Geispel–Grutweg–Kirche
- ⑤ 2½ Std. Geispelgasse–Musterplatz–Auf dem Geispel–Grutweg–Eselhallen–Langholzweg–Renggersmatt–Schönmatt–Jägertischli–Flösch–Felsenweg–Waldstegenhütte–Sulzgasse–Madilohstrasse–Weiher–Kirche
- ⑥ 1 Std. Geispelgasse–Grutweg–Geispelhof–Dürrainweg–Wolfensee–strasse–Weiherhof–Engentalstrasse–Grendelmattweg–Wein–hagstrasse–Rebgasse–Burggasse–Kirche
- ⑦ 2½ Std. Oberdorf–Hüslimattstrasse–Alter Paradiesweg–Paradiesstrasse–Kloster–Flösch–Sulzweg–Unter Sulzweg–Ewigkeitstrasse–Egglisgraben–Schauenburgstrasse–Kirche
- ⑧ 2½ Std. Oberdorf–Gempengasse–Mühlackerstrasse–Madilohstrasse–Sulzgasse–Sulzgrubenweg–Eigentalsstrasse–Schönmatt–Winterhalde– Eselhallen–Grutweg–Geispelgasse–Kirche
- ⑨ 1½ Std. Oberdorf–Gempengasse–Schauenburgstrasse–Zinggibrunn–Höhenstrasse–Mittlerer Ruinenweg–Hintere Ruine–Mittlere Ruine–Vordere Ruine–Vorderwartenberg–Burghaldenstrasse–Burggasse–Kirche
- ⑩ 1¼ Std. Oberdorf–Rebgasse–Weinhag–Lättenstrasse–Zinggibrunngraben–strasse–Rietmattbächli–Weiher–Kirche
- ⑪ 1¾ Std. Oberdorf–Rebgasse–Weinhag–Lättenstrasse–Zinggibrunn–grabenstrasse–Schauenburgstrasse–Zinggibrunn–Sengelweg–Burghaldenstrasse–Hallenweg–Burggasse–Kirche
- ⑫ 1¾ Std. Burggasse–Breiteweg–Römerburg–Wartenbergstrasse–Laahallenweg–Egglisgraben–Ewigkeitsstrasse–Eigentalsstrasse–Lättenstrasse–Weinhagstrasse–Rebgasse–Burggasse–Kirche





Zeichnung: Rolf Staudenmann

1997

	Januar					Februar					März					
Woche	1	2	3	4	5	5	6	7	8	9	9	10	11	12	13	14
Montag		6	13	20	27		3	10	17	24		3	10	17	24	31
Dienstag		7	14	21	28		4	11	18	25		4	11	18	25	
Mittwoch	1	8	15	22	29		5	12	19	26		5	12	19	26	
Donnerstag	2	9	16	23	30		6	13	20	27		6	13	20	27	
Freitag	3	10	17	24	31		7	14	21	28		7	14	21	28	
Samstag	4	11	18	25		1	8	15	22		1	8	15	22	29	

	April					Mai					Juni					
Woche	14	15	16	17	18	18	19	20	21	22	22	23	24	25	26	27
Montag		7	14	21	28		5	12	19	26		2	9	16	23	30
Dienstag	1	8	15	22	29		6	13	20	27		3	10	17	24	
Mittwoch	2	9	16	23	30		7	14	21	28		4	11	18	25	
Donnerstag	3	10	17	24		1	8	15	22	29		5	12	19	26	
Freitag	4	11	18	25		2	9	16	23	30		6	13	20	27	
Samstag	5	12	19	26		3	10	17	24	31		7	14	21	28	

	Juli					August					September					
Woche	27	28	29	30	31	31	32	33	34	35	36	37	38	39	40	
Montag		7	14	21	28		4	11	18	25		1	8	15	22	29
Dienstag	1	8	15	22	29		5	12	19	26		2	9	16	23	30
Mittwoch	2	9	16	23	30		6	13	20	27		3	10	17	24	
Donnerstag	3	10	17	24	31		7	14	21	28		4	11	18	25	
Freitag	4	11	18	25		1	8	15	22	29		5	12	19	26	
Samstag	5	12	19	26		2	9	16	23	30		6	13	20	27	

	Oktober					November					Dezember					
Woche	40	41	42	43	44	44	45	46	47	48	49	50	51	52	1	
Montag		6	13	20	27		3	10	17	24		1	8	15	22	29
Dienstag		7	14	21	28		4	11	18	25		2	9	16	23	30
Mittwoch	1	8	15	22	29		5	12	19	26		3	10	17	24	31
Donnerstag	2	9	16	23	30		6	13	20	27		4	11	18	25	
Freitag	3	10	17	24	31		7	14	21	28		5	12	19	26	
Samstag	4	11	18	25		1	8	15	22	29		6	13	20	27	
Sonntag	5	12	19	26		2	9	16	23	30		7	14	21	28	

1998

	Januar					Februar					März					
Woche	1	2	3	4	5	5	6	7	8	9	9	10	11	12	13	14
Montag		5	12	19	26		2	9	16	23		2	9	16	23	30
Dienstag		6	13	20	27		3	10	17	24		3	10	17	24	31
Mittwoch		7	14	21	28		4	11	18	25		4	11	18	25	
Donnerstag	1	8	15	22	29		5	12	19	26		5	12	19	26	
Freitag	2	9	16	23	30		6	13	20	27		6	13	20	27	
Samstag	3	10	17	24	31		7	14	21	28		7	14	21	28	

	April					Mai					Juni					
Woche	14	15	16	17	18	18	19	20	21	22	23	24	25	26	27	
Montag		6	13	20	27		4	11	18	25		1	8	15	22	29
Dienstag		7	14	21	28		5	12	19	26		2	9	16	23	30
Mittwoch	1	8	15	22	29		6	13	20	27		3	10	17	24	
Donnerstag	2	9	16	23	30		7	14	21	28		4	11	18	25	
Freitag	3	10	17	24		1	8	15	22	29		5	12	19	26	
Samstag	4	11	18	25		2	9	16	23	30		6	13	20	27	

	Juli					August						September				
Woche	27	28	29	30	31	31	32	33	34	35	36	36	37	38	39	40
Montag		6	13	20	27		3	10	17	24	31		7	14	21	28
Dienstag		7	14	21	28		4	11	18	25		1	8	15	22	29
Mittwoch	1	8	15	22	29		5	12	19	26		2	9	16	23	30
Donnerstag	2	9	16	23	30		6	13	20	27		3	10	17	24	
Freitag	3	10	17	24	31		7	14	21	28		4	11	18	25	
Samstag	4	11	18	25		1	8	15	22	29		5	12	19	26	

	Oktober					November						Dezember				
Woche	40	41	42	43	44	44	45	46	47	48	49	49	50	51	52	53
Montag		5	12	19	26		2	9	16	23	30		7	14	21	28
Dienstag		6	13	20	27		3	10	17	24		1	8	15	22	29
Mittwoch		7	14	21	28		4	11	18	25		2	9	16	23	30
Donnerstag	1	8	15	22	29		5	12	19	26		3	10	17	24	31
Freitag	2	9	16	23	30		6	13	20	27		4	11	18	25	
Samstag	3	10	17	24	31		7	14	21	28		5	12	19	26	
Sonntag	4	11	18	25		1	8	15	22	29		6	13	20	27	

ofa

*Liestal disponiert Ihre Inserate
in alle
Tageszeitungen und Fachzeitschriften.
Rufen Sie uns an!*

ofa

*ofa Orell Füssli Werbe AG, Rheinstrasse 3, 4410 Liestal
Telefon 061/921 00 22, Telefax 061/921 45 72*

Inserentenliste

Aebin Fahrschule	Hofackerstrasse 3a	4132 MuttENZ
AGEBA Treuhand AG	Hauptstrasse 55	4132 MuttENZ
Allpack AG	Hofackerstrasse 12	4132 MuttENZ
Allemann, Gebrüder F.+P.	Gartenstrasse 71	4132 MuttENZ
Basellandschaftliche Kantonalbank	Rheinstrasse 7	4410 Liestal
Baumann & Co.	Baselstrasse 19	4132 MuttENZ
Bauhaus MuttENZ	Bizenstrasse 3	4132 MuttENZ
Bell AG	Hauptstrasse 66	4132 MuttENZ
Blum Jürgen	Brügglimattstrasse 2	4132 MuttENZ
Cofidata AG/ Cofirep AG	Gartenstrasse 7	4132 MuttENZ
Coop Bildungszentrum	Seminarstrasse 12-22	4132 MuttENZ
Domino Möbel AG	Homburgerstrasse 24	4132 MuttENZ
Dürrenberger, Uhren, Bijouterie	Hauptstrasse 62	4132 MuttENZ
Erni AG	St. Jakob-Strasse 116	4132 MuttENZ
Fisch Gartenbau	Pfaffenmattweg 37	4132 MuttENZ
Gallati Pietro GmbH	Hauptstrasse 79	4132 MuttENZ
Garage Stocker	Homburgerstrasse 9	4132 MuttENZ
Grollimund AG	Junkermattstrasse 8	4132 MuttENZ
Hochuli AG, Druckerei	St. Jakob-Strasse 8	4132 MuttENZ
Hausamann & Lienin	Hauptstrasse 7	4132 MuttENZ
Holzbau AG MuttENZ	Tramstrasse 99	4132 MuttENZ
Honegger Reinigungen AG	St. Jakob-Strasse 43	4132 MuttENZ
Horowitz Optik AG	Hauptstrasse 64	4132 MuttENZ
Imhof, Uhren Bijouterie Optik	Hauptstrasse 95	4132 MuttENZ
Kosmetik Jouvence	Hauptstrasse 64	4132 MuttENZ
Kraft Werner, Rest. Murenberg	Krummackerstrasse 4	4416 Bubendorf
Monty's Photo-Lade	Hauptstrasse 61	4132 MuttENZ
Munz Renato	Hauptstrasse 59	4132 MuttENZ
MuttENZer Anzeiger	St. Jakob-Strasse 8	4132 MuttENZ
Naldi E.	St. Jakob-Strasse 13	4132 MuttENZ

ofa Orell Füssli Werbe AG Ott Reinhard, AG	Rheinstrasse 3 Fabrikmattweg 13	4410 Liestal 4144 Arlesheim
Rallye Garage Pfenninger & Gysin Rössli Apotheke	Kriegackerstrasse 18 Hauptstrasse 54	4132 MuttENZ 4132 MuttENZ
Schenk AG, E., Heizöl Stebler, Muldenservice Stöcklin Lederwaren Suter Metallhandwerk AG	Marschalkenstrasse 10 Frohburgerstrasse 15 Hauptstrasse 26 Herrenmattstrasse	4132 MuttENZ 4132 MuttENZ 4132 MuttENZ 4132 MuttENZ
Thommen M.+M. Traudler Laros AG, Storenfabrik	Grenzacherstrasse 5 MuttENZerstrasse 125	4132 MuttENZ 4133 Pratteln
Wälchli, 2-Rad-Sport Wenk Badelux GmbH Wild Dr. & Co. AG Woertz	Bahnhofstrasse 39 Reichensteinerstrasse 5 Hofackerstrasse 15 Hofackerstrasse 47	4132 MuttENZ 4132 MuttENZ 4132 MuttENZ 4132 MuttENZ
Ziegler Brot AG Zur Spule, R. Kohler	Hauptstrasse 66 Hauptstrasse 22	4132 MuttENZ 4132 MuttENZ

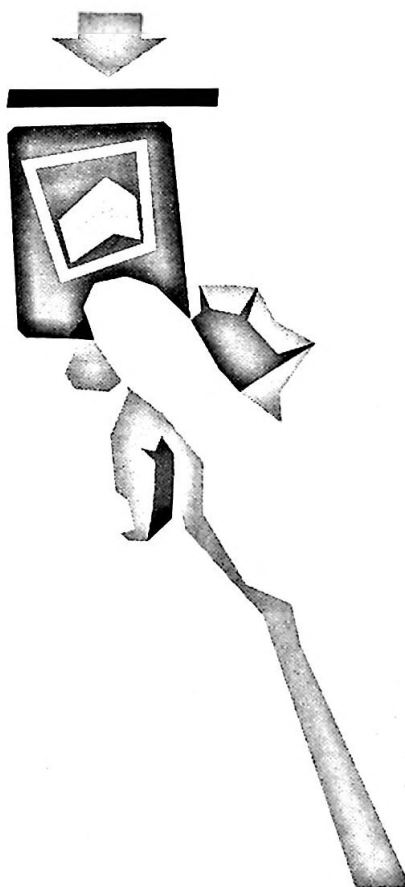
Satz und Druck;
Texte / Redaktion:
Insertatenverkauf:

Druckerei Hochuli AG, MuttENZ
Gemeindeverwaltung MuttENZ
ofa Orell Füssli Werbe AG, Liestal

© 1997 ofa Orell Füssli Werbe AG, Liestal, alle Rechte vorbehalten

Service around the clock!

Mit der ec-Karte, EUROCARD/
MasterCard oder unserer kosten-
losen Blitzkassenkarte können Sie
rund um die Uhr Bargeld beziehen.



Notrufe

Apotheken-Notfalldienst	Natel 077/74 57 46
Blindgänger-Meldezentrale	☎ 111
Elektro-Notruf	☎ 155 15 40
Feuerwehr	☎ 118
Kantonsspital Basel	☎ 265 25 25
Kantonsspital Bruderholz	☎ 421 21 21
Kantonsspital Liestal	☎ 925 25 25
Medizinischer Notfalldienst	☎ 261 15 15
Polizei	☎ 117
Rettungsflugwacht	☎ 1414
Sanität	☎ 144
Tierarzt, Josef Meszaros	☎ 461 33 43
Tierspital Dr. Christoph Uehlinger, 4142 Münchenstein	☎ 331 15 15
Vergiftungen	☎ 01/251 51 51

Suter Metallhandwerk AG



*Wir planen und realisieren vom **Schuhkratzeisen** bis zum **Wintergarten** alle **Metallbauarbeiten***

4132 Muttenz • Herrenmattstrasse • Telefon 061/461 07 11 • Fax 061/461 08 46



Was
haben
sie
gemeinsam?

Einen guten
Coiffeur!

Probieren Sie
unseren Salon doch
einfach aus und
lassen Sie sich
rundherum
verwöhnen!

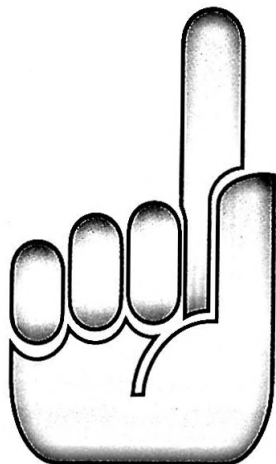
Unser oberstes Ziel ist es, angenehmste Friseuratmosphäre für unsere Kunden zu schaffen. Denn gerade in einer schnelllebigen, hektischen Zeit, wie der unseren, ist es wichtig, sich für die schönen Dinge im Leben Zeit zu nehmen. Deshalb bieten wir vom Salon Coiffure Pietro Gallati unseren Kunden zusätzlich zu unseren Dienstleistungen:

- Professionelle Typberatung
- Make up - Conception
- Farbberatung
- Manucure
- Aktuellste Trendhaarschnitte natürlich auch für Herren
- Freundlichen Service und angenehmstes Ambiente
- Individuelle Beratung
- Beste fachliche Leistung durch ständige Weiterbildung
- Neueste Dauerwelltechniken
- Neueste Strähnentechiken
- Shampoo + Kuren auf Naturbasis

COIFFURE 
pietro gallati GmbH

Für Damen & Herren 4132 Mulfenz Hauptstrasse 79
Tel.-Nr.: 061/461 33 61 Fax-Nr.: 061/461 35 75

alles aus einer Hand



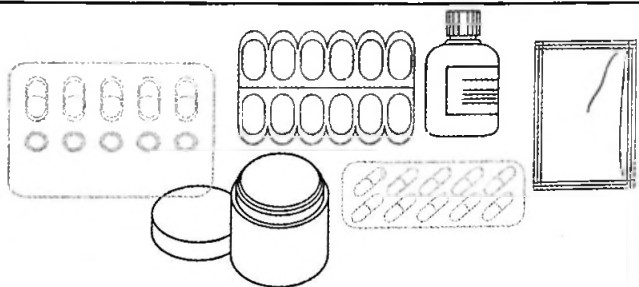
Druckerei **Hochuli** AG

- Satz/DTP
- Fotolithos
- Belichtungen
- Offsetdruck
- Weiterverarbeitung
- Versand

4132 Muttenz
St. Jakob-Strasse 8

Telefon 061/461 55 00
Telefax 061/461 55 91

allpack



Die Allpack AG bietet seit 1971 als Lohnverpacker der Pharma-, Kosmetik- und Lebensmittelbranche eine breite Angebotspalette. Abgefüllt wird in Durchdrückpackungen, Siegelrandbeutel, Flaschen, Kunststoffdosen, Aluminiumtuben, Faltschachteln, etc. Die Nutzung des Allpack-Vollservice von der Idee bis hin zum fertigen Produkt, dessen Lagerung und Distribution, als Ganzes oder als eine beliebige Anzahl Teilaufgaben, ist zeit- und kostensparend.

Allpack AG

Hofackerstrasse 12, 4132 Muttenz 1, Tel. 461 28 30, Fax 461 52 40