

Grands Magasins
DU
PRISTEMPS

PARIS



RUE DU HAVRE — BOULEVARD HAUSSMANN — RUE DE PROVENCE — RUE CAUMARTIN

JULES JALUZOT & C^{ie}

AUSZUG AUS DEM GENERAL-CATALOG

WINTER-SAISON

Wir machen darauf aufmerksam, dass die *Grands Magasins du Printemps* NUR DIREKT AN DIE BESTELLER versenden. Dieselben haben keine Reisenden noch Niederlagen, in Frankreich weder Europa, und erachten es für eine Pflicht vor den Häusern zu warnen, welche den Titel der Firma nachahmen, um den Käufer zu täuschen.

1890-91

VORTHEILHAFTE GELEGENHEITSKÄUFE

DRAPÉ TAILLEUR für Damencostüme, halbwollen.

N° 1	Grund Grün melirt, Einseitig roth.	Breite 94/95
	— Otterbraun — — — u. Gelb.	
	— Beige — — — — —	
	— Kastanienbraun — — — — —	
— Marineblau — — — — —	— Grau (Halbrauer)	1 ^{fr.} 15 Per Meter
Damencostüm DERBY aus diesem Stoff. 29. »		

LE RÉGENT für dauerhafte Damencostüme.

N° 2	FARBEN:	Breite 94/95
	Mittelgrau, Mittelgrau, Blau melirt,	
	Dunkelbeige oder Buntfarbig.	
		1 ^{fr.} 45 Per Meter

LE NEVA sehr neu für Damencostüme.

N° 3	Grund Dunkelblau, Einseitig schwarz, Floden braun.	Breite 98/100
	— Marineblau, — — — — —	
	— Hellbraun, — — — — —	
	— Dunkelbeige, — — — — —	
	— Marineblau, — — — — —	
	— Marineblau, — — — — —	
Damencostüm aus diesem Stoff 52. »		1 ^{fr.} 95 Per Meter

DURCHHAFTIG halbwollen, extrastark, garantiert dauerhaft.

N° 4	FARBEN: Marineblau, Dunkelblau, Marineblau,	Breite 98/100
	— Marineblau, Dunkelblau, Grün, Grün, Pflaumenblau,	
	— Granatroth, Husarenblau, Modebraun, Beige, Raimelb oder Schwarz.	
Damencostüm LAURA aus diesem Stoff 49. »		1 ^{fr.} 65 Per Meter
Damencostüm N° 2 49. » N° 3 45. »		

AMAZONENTUCH reinwollen.

N° 5	FARBEN: Marineblau, Grün, Königsblau, Otter-	Breite 98/100
	— Modebraun, Grün, Silbergrün, Pansen, Husa-	
	— Beige, Granatroth, Altblau, Dunkelgrün	
außerordentlich Vortheilhaft		1 ^{fr.} 95 Per Meter
Damencostüm DERBY aus diesem Stoff 45. »		

THIBET reinwollen.

N° 6	FARBEN: Marineblau, Marineblau, Grün,	Breite 1m,10
	— Marineblau, Modebraun, Beige,	
	— Marineblau, Modebraun, Beige,	
		2 ^{fr.} 20 Per Meter

Franken und Centimes

SCHWARZE SEIDENSTOFFE

Taffet, schwarz.	von 1 90 bis 6 90	Französ. Repsfaill.	von 2 95 bis 12 50
Drap-de-Sole, schwarz.	von 1 95 bis 5 75	Seidene Armures.	von 3 90 bis 10 50
Faill. Gros-Grains.	von 3 90 bis 7 90	Merveilleux-Atlas.	von 2 40 bis 9 50
Cachemire Sapho.	von 5 90 bis 12 50	Surah, schwarz.	von 1 95 bis 8 75
Halbseid. Atlas, schwarz.	von 1 60 bis 6 75	Damaat, schwarz. Atlasgrund.	von 3 75 bis 15 50
Duchesse-Atlas, schwarz.	von 3 60 bis 14 50	Pekin-Reps, dauerhaft.	
Siotiennos und Bengalines,		Per Meter.	5 90, 4 90 u. 3 25
Breite 58/60, Per Meter.	von 4 90 bis 10 50	Französ. Moire, schwarz.	von 3 25 bis 10 75
Breite 1 ^o 50, Per Meter.	21 s, 17 50 u. 14 50	Pekins moirés.	von 4 90 bis 10 75
Veloutines, Gros-Grains, halbseidene Fantasien für Damenmäntel	6 90, 5 90, 4 90, 3 90	Faill. de France, sehr neu u. dauerhaft. Per Meter.	12 50, 9 75, 7 90 u. 5 90

VORTHEILHAFTE GELEGENHEITSKAUF

Gestreifter Sammt, Per Meter	1 95	Surah, stark gerippt, feinschwarz, sehr dauerhaft, Breite 54/55.	3 25
Pekin, Grund Armure oder Atlas, dauerhaft, Br. 0 ^o 55 Per Meter.	2 40 und 2 95	Faill. Per Meter	4 60

FARBIGE SAMMTE UND SEIDENSTOFFE

Farbige Faill. Breite 0 ^o 52.	2 75	Popelino, Breite 51/51, Per Meter.	3 90
Farbige Faill. Breite 0 ^o 55 und 0 ^o 51. 3 75 u. 3 25		Bengalines, Breite 0 ^o 55 Per Meter 5 90 und 4 90	
Poult, Breite 0 ^o 56, Per Meter	4 50	Bengalino extra, Br. 057 Per Meterl.	7 90
Repsfaill. reinseiden. Breite 0 ^o 54 Per Meter 4 25		Veloutine extra, Br. 57/58, Per Meter.	8 50
Repsfaill. Breite 0 ^o 55 Per Meter.	6 25	Armuro cristal, Breite 0 ^o 57, Per Meter	7 40
Voloutino, Breite 57/58 Per Meter	8 75	Veitours suprême, Breite 58/60, Per Meter	10 75
Halbseid. Atlas, Breite 51/52, Per Meter.	1 65	Surahs, Breite 0 ^o 55 u. 52/55, Meter. 3 50 und 2 95	

GEMUSTERTE KLEIDERSTOFFE

Drapés u. Meltons, Per Meter	1 45 und 1 10	Schottische oder Würfelmuster, Per Meter 4 90, 3 90, 2 95, 2 45 und.	1 95
Beige, dopp. Breite, Per Meter 3 90, 2 95, 2 45, 1 95 und.	1 50	Drapés, doppelte Breite, Mtr. 3 95, 2 95 und 2 45	
Fantasien, Per Meter: 1 45, 1 25, 1 10 und 75		Schwarz u. Weiss, doppelte Breite, anfangend, Per Meter	1 25
Noigeuses u. Bourrettes, Per Meter 5 90, 4 90, 3 90 und	2 95	Stoffe für wohlthätige Zwecke, Breite 0 ^o 91/0 ^o 95, Per Meter	75

EINFARBIGE KLEIDERSTOFFE

Pariser Tuch, Breite 1 ^o s, Per Meter	1 30	Vigognia, dopp. Breite, Per Meter 6 90, 5 50, 4 50, 3 50 und.	2 95
Drapés, doppelte Breite, Per Meter 4 90, 3 90, 2 95 und	1 95	Armures, doppelte Breite, Per Meter 3 90, 3 50, 2 95, 2 45 1 95 und	1 60
Faconnirte Foulés, doppelte Breite, Per Meter 3 90, 2 95, 2 45 und	1 75	Serges, doppelte Breite, Per Meter 2 45, 2 25, 1 75 und	1 45
		Alpaga, Breite 0 ^o 60, Per Meter	85

SCHWARZE KLEIDERSTOFFE

Vigognia, Per Meter 5 75, 4 90, 3 75, 3 25, 2 75, 2 25 und	1 95	Paschas u. Orléans, 1 Stück v. 20 Mtr. 18 s, 14 s und	12 s
Thiboto u. Caschuniro, Breite 1 ^o 50, Per Meter 5 90, 4 75, 4 25, 3 75, 3 25, 2 75, 2 45 und	2 10	Streifen u. Armures, dopp. Breite, Mtr. 6 90, 5 50, 4 90, 3 90, 2 95, 2 25 und.	1 95
Maire, Per Meter 3 90, 3 25, 2 75, 2 45, 1 95, 1 75, 1 45 und	1 25	Choviotta, doppelte Breite, Per Meter 4 90, 3 90, 3 25, 2 95, 2 45, 2 25, 1 95 und 1 60	
Serges u. Foulca, dopp. Breite, P. Met. 3 90, 3 50, 3 25, 2 95, 2 75, 2 45, 2 25, 1 95 u. 1 60		Zanellas, Breite 1 ^o 50, Per Meter 4 50, 3 90, 3 50 2 95, 2 45, 2 25 und	1 95

Auf geneigte Anfrage senden wir Muster dieser sämtlichen Sorten, bitten jedoch um ungefähre Angabe der Preise, Farben und Zweck der gewünschten Stoffe.

Wir versenden ausserdem auf gefällige Anfrage den

GENERAL-CATALOG DER WINTER-SAISON
sowie Special-Cataloge u. Preisblätter von

Weisswaaren, Ausstattungen für Damen und Kinder, Kurzwaaren, Posamentrien, Bänder, Teppichon (farbig illustirt),

Parfüms u. Bürsten, Spitzon, Stickerel u. Corsetten, Schuhwaaren, Herrenhemden, Handschuhe Blumen u. Federn,

Pariser Fantasien, Galanterien, Chinesische u. Japonische Artikel, Kleider f. Herren u. Knaben, Möbeln, Posamentrien für Möbel.



LAGER DER SCHLAFRÖCKE UND MORGENKLEIDER

N° 432.

Morgenkleider aus feinem Molton, mit Fantasie-
streifen, Manschetten, vorne, Kragen und Gürtel
mit gewebter, sortirter Borde. Grundfarben: Marine-
blau, otterbraun, granat, roth, grau, beige, altblau,
altrosa, schwarz oder grau.

Ausnahmspreis 9 75

N° 453.

Schlafröcke aus warmer, reinwoll. Vigognla, alle
Nuancen, Taille mit Flanellfutter, Ärmel mit
Princesse-Schnur in schwarz, Gürtel und Kragen
mit Stichen verziert.

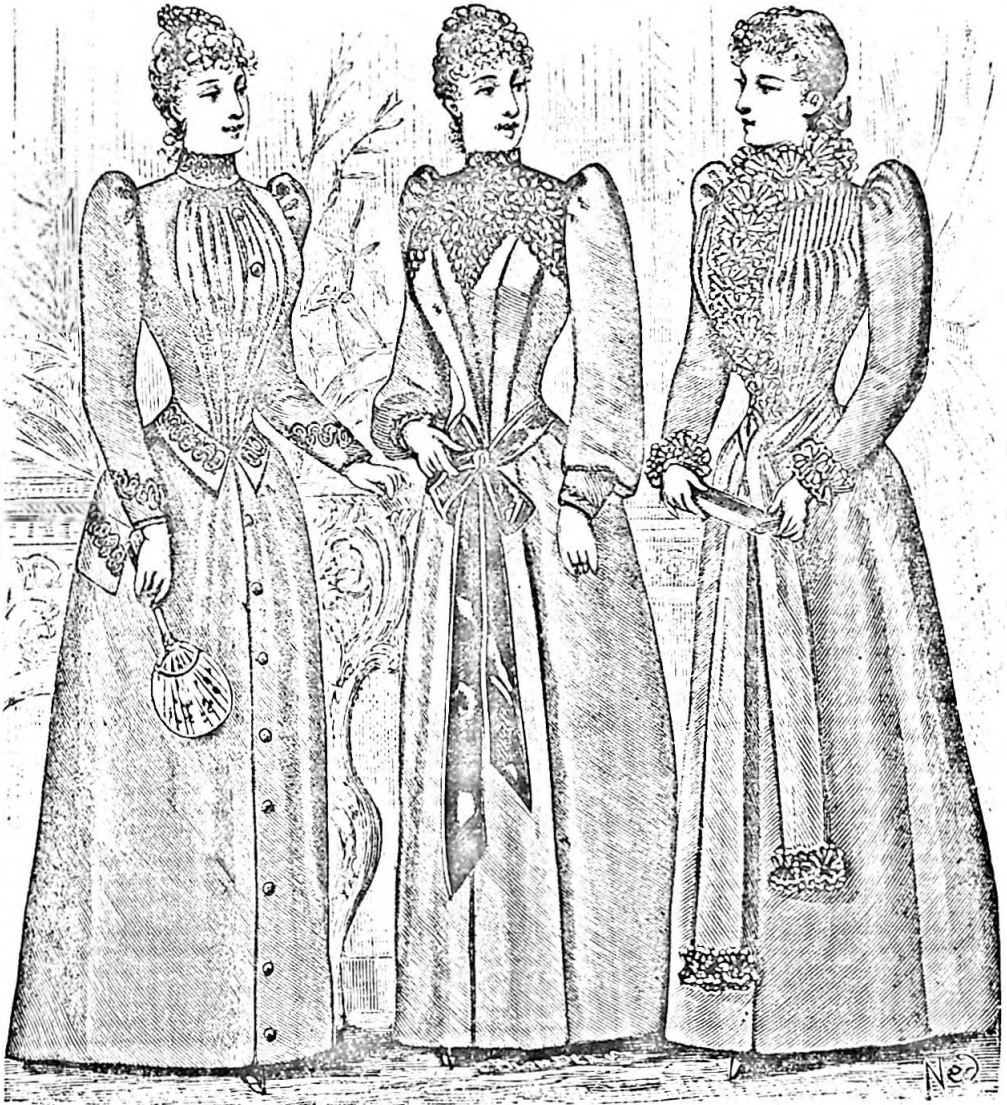
Gelegenheitskauf 29

QUALITÄTS-MUSTER

des Stoffes aus welchen die Morgenkleider u.
Schlafröcke nach Fig. 455, 455, 457 u. 458
gefertigt sind. Breite 1-20.

Preis per Meter 3 15

menblau, grau,
olgranat, rahm-
kelgrün, him-
schwarz.



LAGER DER MORGENKLEIDER UND SCHLAFRÖCKE

N^o 457.

Morgenkleider aus warmer, reinwollener Vigognia, alle Nuancen, Taille mit Flanellfutter, Besatz aus Posamentrie.

Preis. 23

N^o 458.

Morgenkleider aus warmer, reinwoll. Vigognia, alle Nuancen, Taille mit breiten Falten u. Flanellfutter, Einsatz vorn u. hinten aus schwarzer Princesse-Schnur, Gürtelschleife aus Band. 33
Aus sehr guter Nubienne, alle Farben, durchaus mit Flanellfutter. 39

N^o 459.

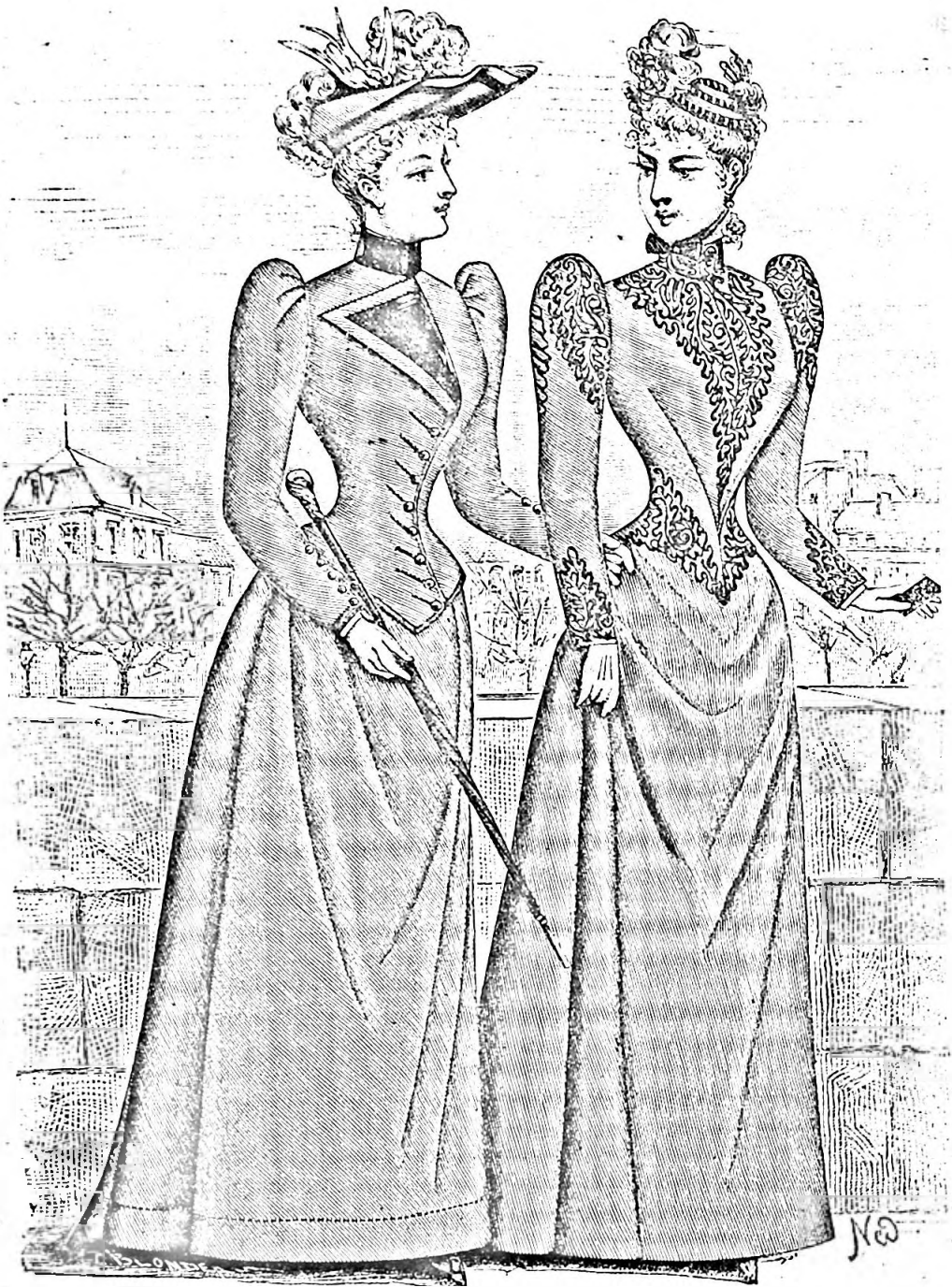
Schlafröcke aus sehr guter Nubienne, alle Farben, Taille fein plissirt und mit Flanellfutter. Besatz aus gezackter Rüsche in zweitönigen Farben.

Preis 25

A. einfarbigem Flanell, alle Nuancen. Preis. 29

Zu gebende Maasse. — Brustumfang unter den Armen, am stärksten Brusttheile, Brustbreite, Hüftenweite, Halsweite, Rückenlänge, Aermellänge über den Ellenbogen, bei gebogenem Arm, ganze vordere Länge vom Halsausschnitt bis zum Ende des Rocks.

NOTA. — Bei mehr als 1^o45 Länge vom Halsausschnitt gemessen und 1^o10 Brustumfang, sind wir genöthigt den Preis um 3 bis 5 Franken zu erhöhen. Lieferzeit 8 bis 10 Tage.



DERBY. — *Costume*, einfacher Schnitt, a. Fantasie-
stoff, nach Muster N° 1 des Umschlags, Rock drapirt,
Taille mit sortirtem Sammtbesatz 29
Aus einfarb. Wollentoff, nach Muster N° 5 des Um-
schlags, Besatz aus gutem Sammt 45
Aus Fantasiestoff, nach Muster N° 3 des Umschlags,
Besatz aus gutem, sortirtem Sammt 52

LAURA. — *Costume* aus reinwoll. Cheviott, Rock
leicht drapirt, Taille mit Besatz aus schwarzseidener
Stickereiguirpüre 39
Dieselben, nach Muster N° 4 des Umschlags, näm-
l. Besatz 49
Aus Duchesse-Atlas, schwarz, reinseiden, mit näm-
l. Besatz 125



YVETTE

Costüme aus Tuchstoff N^o 5 des Catalogs. platter Rock mit Stepperei, Taille in den Hock gehend, Einsatz, Aermel und Gürtel aus schwarzer Stickerei.

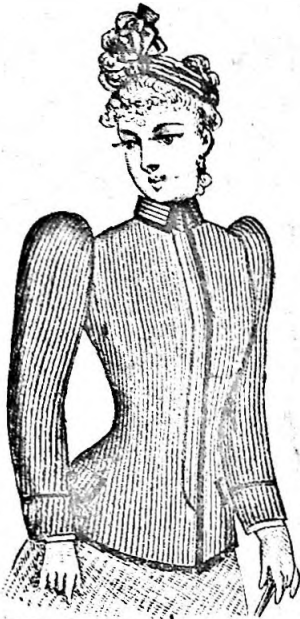
Preis. 65 »
 Aus Vigognia, sehr gute Qualität, nämli. Stickerei. 79 »

BIANCA

Costüme, elegante Form, aus Vigognia, sehr gute Qualität, alle Nuancen, Rock leicht drapirt, unten aus breitem Saum von schwarzseid. gestickt. Guipure; Taille in Westenform à la Louis XV, mit Vordertheil u. Aermel a. nämli. Guipure, plüss Weste a. Surahseide, Federbesatz ringsum. . . 125 »
 Aus leichtem Amazonentuch. 140 »
 Aus Repsfaille, schwarz, gute Qualität, nämli. Guipure. 185 »

MÄNTEL U. CONFECTIONEN

für Damen



GERMAINE. Jaquettes a. gerippt. Tuch, schwarz, mit Kordel bordirt. 11 50
Dieselben, schwarz oder farbig.
Preis. 13 50



MARION. — Jaquettes, 2 reihig, a. Diagonaltuch, schwarz. Kragen Astrakan . . . 19 50
Dieselben, m. Seidenfult. 27



PERSANE. Jaquettes aus wolle-nem Carakul (Astrakan) Futter aus Fantasieseide. 29
Dieselben, a. mit. Astrakan. . . 29

MILANAISE.

Lange Taillenmäntel, mit 2 Reihen Knöpfen, a. Diagonaltuch, schwarz, Aermel und Kragen mit Kordelbesatz, hintere Länge 150 bis 150.

Preis. 19 75



SÉLIKA. Jaquettes aus glattem Tuch, gute Qual., schwarz, blau, braun, grau, mit Aermeln, Plastrons und Kragen mit schwarzer Seidenstickerei. Preis. . . 39



BOYARD

Mantel aus Indou-Caschmir, vorne froneirt, Futter schwarze Seide, wattirt, Kragen aus Opposum, hintere Länge 150 bis 145. **39** »
Dieselben, m. Atlasfutter, schottisch gesteppt, Kragen a. Skungs. **59** »
Dieselben, aus halbseid. Sicilienne, Futter Surahseide, Kragen aus Opposum. **95** »

Aus Foulé de l'Inde.

Hinterlänge	Futter Bauch Eichhorn	Futter Rück. Eichh.
130	85	125
135	90	135
140	98	145
145	105	155
150	115	165

Zu gebende Maasse. — Brustumfang unter und über den Armen, am stärksten Theile gemessen, Taillenumfang, Hüftenumfang, Halsweite, Rückenlänge vom Halse zur Taille, ganze hintere Länge vom Halse bis unten.

SUÉDOISE. Rotonden a. französ.

Caschmir, Futter aus Zanella, wattirt, Kragen schwarzer Pelz, hintere Länge 150 bis 135. **14 50**
Dieselben, Futter schwarze Seide, ringsum Besatz aus schwarzem Pelz. **19 50**
Dieselben, aus Foulé de l'Inde, Atlasfutter, Kragen a. Opposum **29** »
Dieselben, vorne mit Besatz aus Opposum. Preis. **39** »

Hinterlänge	Aus Foulé de l'Inde, Pelzkragen schwarz		Halbseid. Stelliene Kragen Opposum.	
	Futter Bauch Eichhorn	Futter Rücken Eichhorn	Futter Bauch Eichhorn	Futter Rücken Eichhorn
130	49	89	90	140
135	54	98	98	150
140	59	110	110	160
145	68	125	125	175

NADIA

Rotonden, Visitenform, aus indisch. Caschmir, Futter schwarze Seide, wattirt, Kragen u. Revers schwarzer Pelz, hintere Länge 150 bis 145. **29** »
Dieselben, mit Atlasfutter, Kragen Opposum. **39** »
Aus indisch. Caschmir,
 Kragen schwarzer Pelz

Hinterlänge	Futter Bauch Eichhorn	Futter Rück. Eichh.
130	59	98
135	65	110
140	70	120
145	79	130
150	89	140

Aus halbseid. Sicilienne, Kragen Opposum

Hinterlänge	Futter Bauch Eichhorn	Futter Rück. Eichh.
130	98	140
135	110	150
140	120	160
145	135	178
150	150	195



LAGER DER MANTEL U. CONFECTIONEN

FELICIA

Lange Taillemäntel aus Matelassétuch, mit Oppossum besetzt und Posamentirio, hintere Länge 1^m35 bis 1^m50. 85 »
 Dieselben, aus schwarzseidenem Broche, mit wattirtem Seidenfutter. 140 »
 Dieselben, a. otterbraunem Sealskine. 175 »

HERMINE

Ballmäntel m. plissirten Aermeln u. goldgesticktem Einsatz aus Caschmir, weiss, rahmgelb, himmelblau, rosa, Futter a. weisser Seide, wattirt. 39 »

BELINDA

Grosse Mantel aus schwarzem Tuch, mit Franzen u. frisirten Federn, hint. Länge 1^m30 b. 1^m50. Preis. 95 »
 Dieselben, u. schwarz Veloutine. Preis. 120 »
 Dieselben, a. schwarzem Plüsch. Preis. 150 »

Zu gebende Maasse. — Brustumfang unter und über den Armen, am stärksten Theile gemessen, Taillenumfang, Hüftumfang, Halsweite, Rückenlänge vom Halse zur Taille, ganze hintere Länge vom Halse bis unten.

Lager der Pelzwaaren



Medicis-Kragen, sehr neu, Atlasfutter.

Castorine, schwarz	12	»
Opposum, Grund braun	17	50
Biber, braun	25	»
Astrakan (Caracul)	22	»
Skungs, Natur	39	»
Astrakan, schwarz	59	»

Dieselben mit 2 Enden.

Castorine, schwarz	14	50
Opposum, Grund braun	24	50
Biber, braun	32	»
Caracul (Astrakan)	25	»
Skungs, Natur	55	»
Astrakan, schwarz	75	»

Boas für Damen.

Länge	2	2-30	3
Hase, schwarz	8 50	12 50	17 »
Hase, bläulich	11 50	13 50	15 50
Castorine, schwarz	14 »	18 75	24 50
Fuchschwänze, schwarz	12 50	14 50	19 50
Blaufuchs (Imitation)	»	65 »	79 »
Schwänze v. Russ. Eichh.	39 »	49 »	69 »
Schwänze v. Blaufuchs	»	49 »	59 »

Muffe für Kinder.

Muffe, weisser Hase.

1te Grösse	2te Grösse	3te Grösse
1 45	1 75	2 25
Boas dazu	1 25, » 95 u. » 65	

Muffe aus Eisvogel, weiss oder gefleckt.

1te Grösse	2te Grösse	3te Grösse
4 50	5 50	6 90
Granier-Kragen dazu	5 50 u. 4 50	

Muffe aus Eisvogel, Extraqual., ganz weiss.

1te Grösse	2te Grösse	3te Grösse
8 50	10 50	11 75

Muffe aus natürl. Murmelthier oder Petit-Gris.

Kinder 6 50 | Mädchen 7 90

Granier-Kragen dazu 6 90

Muffe, Hase versilbert.

Kleine Kinder 4 50 | Gröss. Mädchen 4 90

Granier-Kragen dazu

Kleine Kinder 2 90 | Gröss. Mädchen 3 75

Muffe aus natürl. Biber 17 75

Muffe.

Muffe, schwarzer Hase, ohne Carton	2 70
— schwarzer Hase, extra	3 90
— schwarzer Kamin	4 90
— indischer Biber	4 75
— Hase, bläulich	6 50
— Castorine, schwarz, extra	6 50
— Opposum, Grd. kastanienbraun	7 50
— indischer Biber, extra	8 50
— Biber, otterbraun	11 50
— Sibierenne, schwarz	12 50
— natürl. Skungs	13 50
— natürl. Skungs	18 50
— Sibierenne, schwarz	18 25
— canadische Otter	19 75
— natürl. Skungs, extra	24 50
— canadische Otter, extra	29 »
— natürl. Biber	29 »
— Astrakan, schwarz	24 50 u. 35 »
— Blaufuchs (Imitation), extra	39 »
— natürl. Biber, extra	39 »
— schwarzer Fuchs, extra	49 »
— Canada-Marder	55 » u. 75 »

Pelzstreifen als Besatz.

Castorine, schwarz, Breite 0 ^o 06. Per Meter	2 10
— — — — — 0 ^o 08.	2 75
— — — — — 0 ^o 10.	3 50
Biber, otterbraun, — — — — — 0 ^o 06.	5 25
— — — — — 0 ^o 08.	6 75
— — — — — 0 ^o 10.	8 50
Opposum, Grd. braun, — — — — — 0 ^o 06.	3 90
— — — — — 0 ^o 08.	5 25
— — — — — 0 ^o 10.	6 50
Indischer Biber, — — — — — 0 ^o 08.	4 75
— — — — — 0 ^o 10.	5 90
Natürl. Skungs, — — — — — 0 ^o 06.	11 50
— — — — — 0 ^o 08.	15 50
— — — — — 0 ^o 10.	18 75
Natürl. Biber, — — — — — 0 ^o 06.	18 »
— — — — — 0 ^o 08.	24 »
— — — — — 0 ^o 10.	30 »

Mit Mustern obiger Artikel können wir leider nicht dienen, jedoch senden wir auf Wunsch ein illustriertes Special-Preisblatt.



LAGER DER MÄDCHEN-GARDEROBE

LE TOURISTE

Mäntelchen für Kinder u. Mädchen, aus gewürfeltem Tuch, blau mit roth, grau mit blau u. beige, braun mit roth.	
Von 55 bis 65.	14 75
Von 70 bis 75.	16 75
Von 80 bis 85.	19 75
Von 90 bis 95.	22 75
Von 100 bis 110.	25 75
Hüte aus einfarb. Tuch, Besatz aus Band, blau, schwarz, grau oder beige.	6 90

LE CONFORTABLE

Mäntelchen für junge Mädchen, aus reinwooll. Cheviott, einfärbig, blau oder schwarz oder aus gemustertem Tuch.	
Von 80 bis 95.	21 50
Von 100 bis 115.	23 50
Von 120 bis 135.	25 50
Mütze aus Pelz, sehr gute Qualität, mit Flügelbesatz	
Preis.	4 50

Zu gebende Maasse. — Für Touriste : Ganze Länge vom Halse bis unten, Aermellänge über den Ellenbogen. Für Comfortable : Ganze hintere Länge, Aermellänge, Rückenbreite u. Brustbreite. Für Hüte u. Mützen : Genaues Alter u. Kopfweite



MARCELLE

Blusenkleidchen aus gestreiftem Flanell, Besatz aus einfarb. Caselmir, blau mit weiss, blau mit roth, granat mit weiss und schwarz mit weiss.

Von 60 bis 60. . . 6 90
 Von 65 bis 70. . . 7 90
 Von 75 bis 80. . . 9 90
 Von 85 bis 90. . . 11 90

Mützen a. einfach. Tuch, blau, schwarz, roth 5 90

LILIANE

Kleidchen für junge Mädchen, aus melirtem Stoff, grau, beige, blau, granat, Besatz a. Sammt.

Für 12 b. 16 Jahre 49 .

Hüte aus Filz, m. Sammt u. Flügeln, beige, grau, blau oder schwarz.

Preis. 15 50

JEANNE D'ARC

Kleidchen aus einfarb. Cheviott, gute Qualität, Aermel und Besatz aus Sammt, blau, beige, grau, granat.

Von 60 bis 65. . . 19 75
 Von 70 bis 75. . . 23 75
 Von 80 bis 85. . . 27 75
 Von 90 bis 95. . . 32 75

Hüte aus Sammt u. Tuch, mit Vogelbesatz, braun, schwarz, blau, grau, beige. 14 75

MARION

Costüme aus chinirtem Fantasiestoff, Neigense, grau melirt oder beige melirt, Weste u. Schärpe a. sortirter Surahseide.

Von 70 bis 80. . . 39 .
 Von 85 bis 90. . . 45 .
 Von 95 bis 100. . . 49 .
 Von 100 bis 105. . . 55 .

Hüte aus flämischem Filz, mit Faillenband u. Vogelbesatz. . . 16 75

Zu gebende Maasse. — Für Marcelle, Jeanne d'Arc und Marion : Brustbreite, Rückenbreite, Aermellänge über den Ellenbogen, Hütenumfang, hintere Länge vom Halse aus. Für Liliane : Brust- und Rückenbreite, Brustumfang unter den Armen. Taillenumfang, hintere Tailllänge, Aermellänge, Halsweite u. vordere Rocklänge. Für Hüte u. Mützen : Genaues Alter und Kopfweite.



H. Simon

EDMOND

Ueberzieher a. warmem Tuch, gute Qualität, dunkelblau, braun oder schwarz, Futter aus Zanella, bordirt, sorgfältiges Façon.
 4 bis 7 Jahre **12 75**
 8 bis 10 Jahre **14 75**
 11 Jahre . . **15 75**
Mützen gutes Modell, aus einfarb. Tuch, blau, otterbraun, schwarz, Rand aus Seidenfaulle.
 Preis. . . . **4 50**

INDISPENSABLE

Pelerine a. dickem Tuch, gute Qualität, schwarz od. dunkelblau, innen mit Taschen, Kapuzem. Zanellafutter.
 4 b. 8 Jahre **5 50**
 9 b. 12 Jahre **6 50**
 15 b. 15 Jahre **8 25**
Dieselben, aus Caoutchouc-Satin, ohne Taschen.
 4b. 8 Jahre **11 50**
 9 b. 11 Jahre **13 50**
 12 b. 14 Jahre **14 50**
Baretmützen aus Cheviott, schwarz o. marineblau. **2 75**

ALI

Kleidchen, russische Form, Rock und Besatz aus Wollstoff, schottischgewürfelt marineblau u. weiss, saphirblau u. weiss, grau u. weiss, Bluse dazu aus einfarb. Wollstoff.
 Von 5' b. 55 **13 75**
 Von 60 b. 65 **14 75**
Mütze aus leichtem Tuch, gute Qualität, hell- u. dunkelblau, cardinal, creme, schwarz mit sortirt. Seidenkordel **5 50**
Dieselben, a. Patent-sammt, alle Farben.
 Preis. . . . **5 75**

MARCELIN

Mäntel aus gutem Thibet Tuch, marineblau, saphirblau, braun, schwarz, Futter aus Zanella bis zur Taille, sorgfältiges Façon.
 Von 50 b. 55 **10 75**
 Von 60 b. 65 **11 75**
Hüte a. Filz, dunkelblau, braun, schwarz, mit Goldanker auf Band.
 Preis. . . . **4 80**

PAUL

Anzüge aus Fantasietuch, gute Qualität, dunkle Farben, mit Lüsterschnur bordirt, gutes Modell.
 4b. 7 Jahre **8 80**
 8b. 10 Jahre **9 80**
 11 b. 12 Jahre **10 80**
Mützen aus Tuch, dunkelblau, otterbraun od. schwarz.
 Preis. . . . **2 25**

Zu gebende Maasse. — Für Edmond u. Marcelin: Genaues Alter, Aermellänge über den Ellenbogen. Für Indispensable u. Paul: Genaues Alter. Für Ali: Genaues Alter, hintere Länge des Kleidchens vom Halse aus, Für Mützen u. Hüte: Genaues Alter u. Kopfweite.



RAOUL

Anzüge aus melirtem Cheviott, braun, dunkelbeige oder einfarbig blau, Futter aus Serge, sortirte Knöpfe a. Steinuss, gutes Façon.

4 bis 7 Jahre. . . **14 75**
8 bis 11 Jahre. . . **15 75**

Mützen aus Tuch, dunkelblau, braun oder schwarz, Schild aus Leder.

Preis **2 90**

LE BAYARD

Anzüge aus Cheviott, schwarz oder marineblau, sehr gute Qualität, Kragen mit sortirter Seidenschnur besetzt.

4 bis 7 Jahre. . . **18 75**
8 bis 11 Jahre. . . **19 75**

Beret-Mützen aus Tuch, blau oder schwarz, gutes Modell.

Preis **4 50**

Bessere Qualität.
Preis **5 90**

FREDDY

Kleidchen aus gutem Flanell, Grund marineblau, Streifen weiss oder roth, Grund granat oder roth Streifen weiss, Grund schwarz Streifen weiss, Futter aus Pelzbarchent bis zur Taille.

Von 50 bis 55. . . **5 50**
Von 60 bis 65. . . **5 90**

Beret-Mützen aus Farb. Tuch, hübsches Façon.

Preis **3 90**

Dieselben, aus Patentsammet, alle Farben.
Preis **4 50**

CONRAD

Ueberzieher mit Pelzrinne zum Abnehmen, a. gemustertem Tuch, dunkle Farben, gute Qual., Futter schottisch gewürfelt, sorgfältiges Façon.

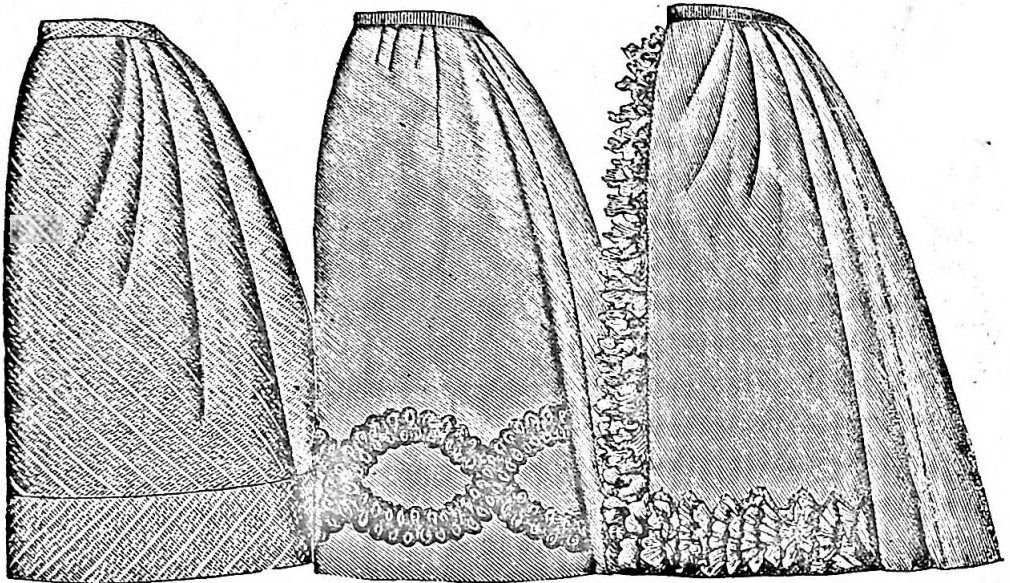
4 bis 7 Jahre. . . **19** .
8 bis 9 Jahre. . . **21** .
10 bis 11 Jahre. . . **23** .

Dieselben, aus melirtem Tuch, dunkelgrau oder dunkelbeige.

4 bis 7 Jahre. . . **22** .
8 bis 9 Jahre . . . **24** .
10 bis 11 Jahre. . . **26** .

Hüte aus Filz, schwarz, braun, dunkelblau. **5 50**

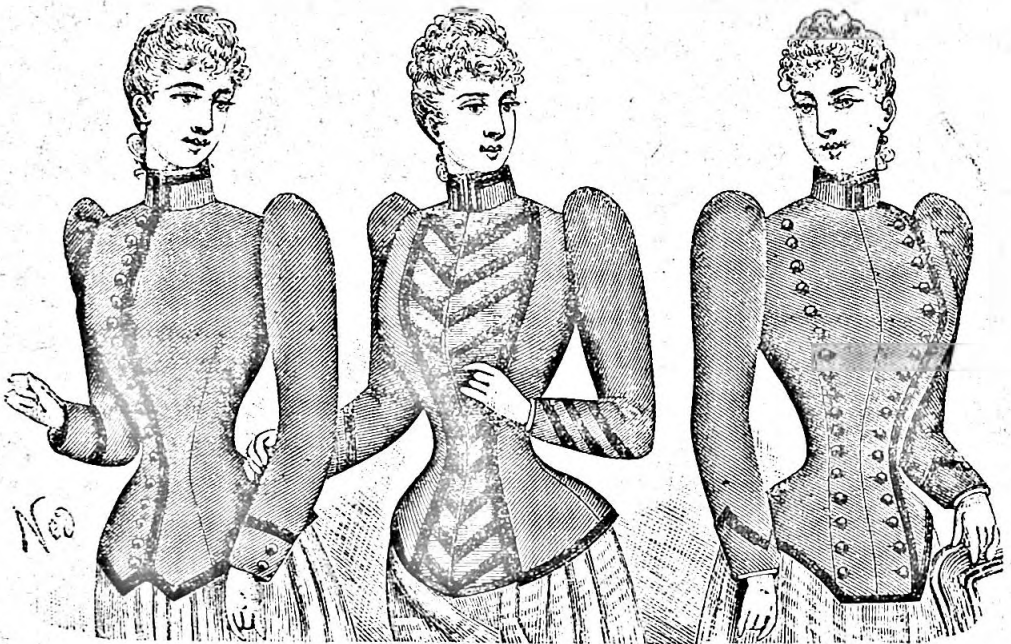
Zu gebende Maasse. — Für Raoul : Genaues Alter, Brust- u. Rückenbreite, Aermellänge über den Ellenbogen, Bundweite, Hosenlänge an der Seite. Für Bayard : Genaues Alter, Aermellänge, Hosenlänge. Für Freddy: Genaues Alter, hintere Länge des Kleidchens. Für Conrad : Genaues Alter, hintere Länge des Mantels vom Hals aus, Aermellänge über den Ellenbogen. Für Hüte u. Mützen : Genaues Alter u. Kopfweite.



N° 575. Costümröcke, gestreift. Fantasiestoff, sehr neu, unten m. breitem Schrägsaum, marineblau, otterbrn., grau, beige, granatroth, schwz. od. weiss. 19 50

N° 576. Costümröcke aus gutem, reinwollenem Cheviott, alle Farben, mit hübscher Posamentrie, nur in schwarz. Preis. 22

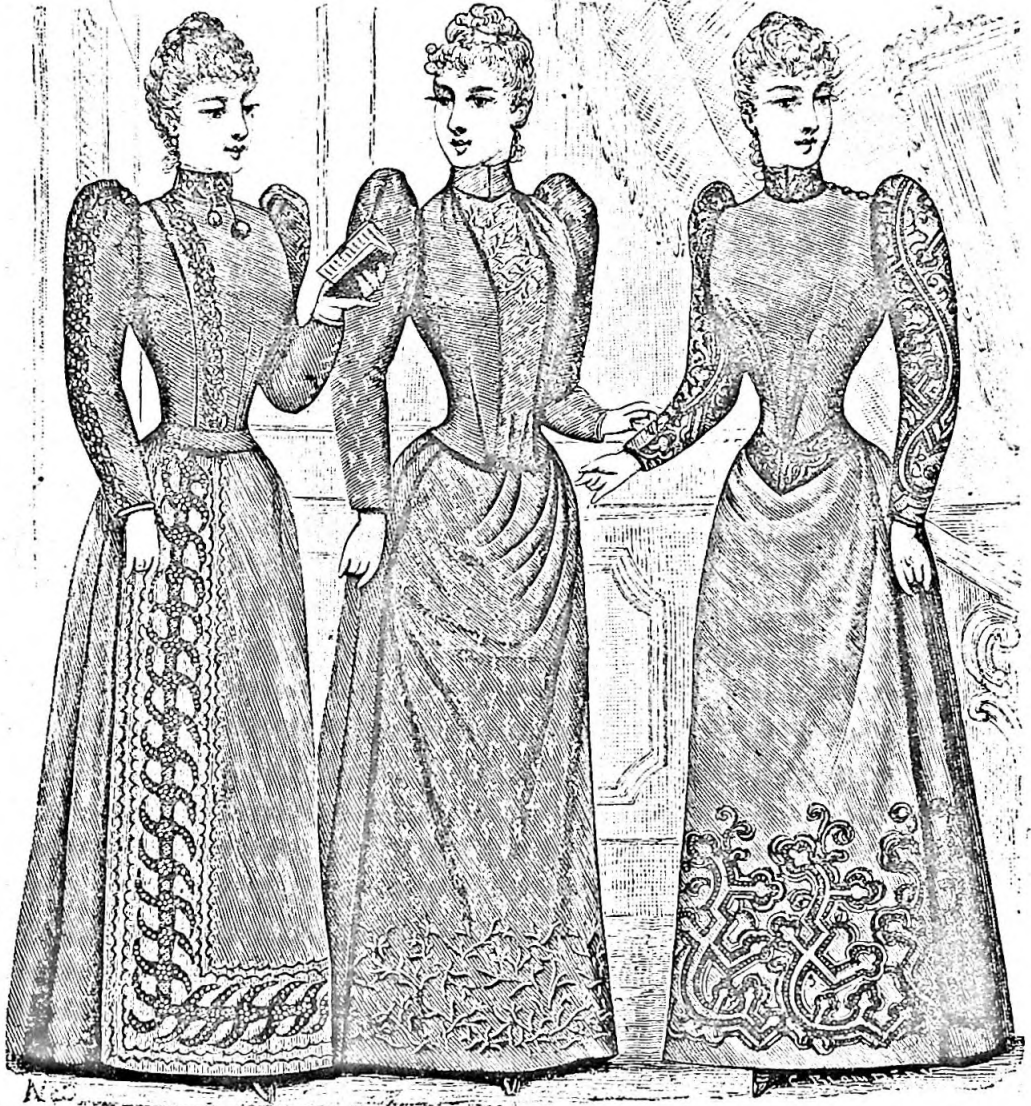
N° 577. Costümröcke aus feinem Tuch, alle Farben, vorne und seitwärts mit gezackter Rüsche. Preis. 27



N° 589. — Tricottailen a. Caschmirwolle, schwz. od. farb., Rückseite gepelzt, m. Stepperei 6 75 Mit Lüsterkordel bordirt. 9 75

N° 590. — Tricottailen, feine Qualität, schwarz oder farbig, mit Lüsterkordel bordirt. Preis. 10 50

N° 591. — Tricottailen, sehr neu, seitwärts knöpfend, mit Lüsterkordel bordirt, schwarz oder farbig. 15 50



LAGER DER HALBFERTIGEN COSTÜME

N^o 595
Costüme, bestehend aus 11 Meter
 Croisé de l'Inde in doppelter Breite,
 Besatz inbegriffen, Rock m. ho-
 her Stickerei u. Taille m. schmaier
 Stickerei, Farben: Marine, otter-
 braun, tabak, kupferroth, dunkel-
 grün, pflaumenblau, dunkellila,
 altrosa, altgrün, altblau, beige
 oder schwarz, Knöpfe, Schnitt-
 muster u. Modellbild, in Schach-
 tel geliefert. 29 »
 Dieselben, ganz fertig. 49 »

N^o 596
Costüme, bestehend aus 11 Meter
 gewalktem Tuchstoff, in doppelter
 Breite, Besatz inbegriffen, Sticke-
 reibesatz auf dem Vordertheil des
 Rocks, Weste u. Manschetten, Far-
 ben: Marineblau, otterbraun, ta-
 bak, kupferroth, dunkelgrün,
 pflaumenblau, dunkellila, altrosa,
 altgrün, altblau, beige od. schwz.,
 Schnittmuster, Knöpfe u. Modell-
 bild, in Schachtel geliefert. 39 »
 Dieselben, ganz fertig. 59 »

N^o 597
Costüme, bestehend aus hübscher,
 gewalkter Vigognia (Rock mit
 hochmoderner Stickerei ganz fer-
 tig), Aermel, Kragen u. Gürtel auf
 2 Meter gestickt, welche zur An-
 fertigung der Taille dienen. Far-
 ben: Marine, otterbraun, tabak,
 beige, hell- oder dunkelgrau,
 altblau, kupferroth, dunkelgrün
 und schwarz.
 Alles zusammen. 49 »
 Dieselben, ganz fertig. 59 »



ROLAND. — Runde Hütte a Filz, Borde galonnirt, Slips aus halbseid. Sammt und Busch von 3 Federköpfen. 7 90
In allen Farben lieferbar.



BEATRIX. — Capothüte aus Sammt, mit 2 Federbüschen. Slipsaus-Band, Besatz aus Jais, Briden aus Faillenband N° 12. 5 25
In allen Farben lieferbar.



CELMARE. — Capothüte. Ueberzug sowie Chiffonné vorne ganz aus Sammt, buntfarb. Besatz sowie Fantasiefedern mit Strahlen, Briden aus Band N° 12. 9 25
In allen Nuancen lieferbar.



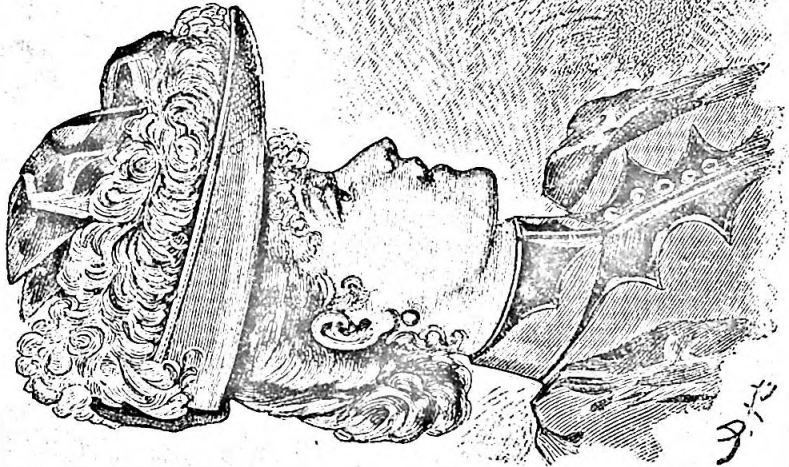
GAULARD. — Hütte aus Filz, Borde galonnirt, Besatz aus Slipsen von Band und 4 Federköpfen. Preis 10 75
In allen Nuancen lieferbar.



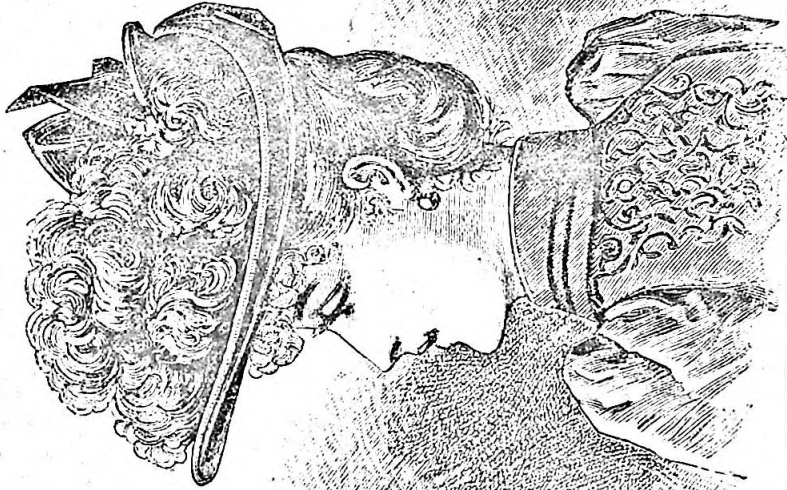
PHEDRE. — Hütte aus bordirtem Filz, m. hübschem Slips aus Sammt und 6 Federköpfen, Briden aus Sammtband N° 5. 13
In allen Nuancen lieferbar.



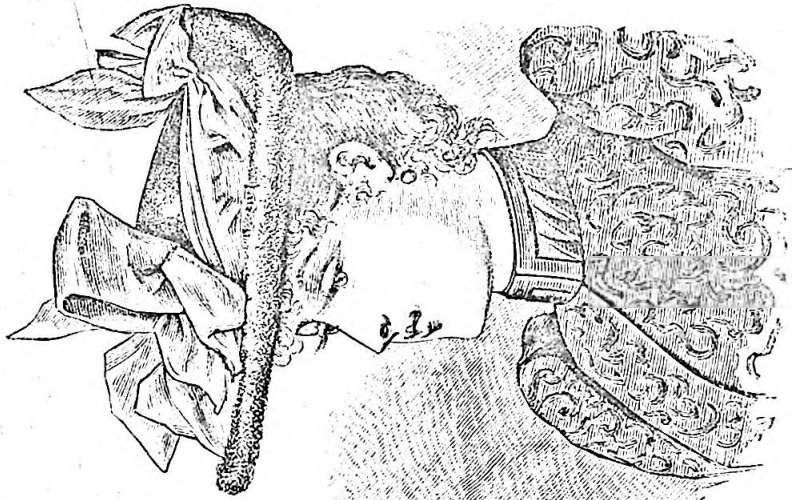
MEDIANAH. — Capothüte aus Sammt, vorne mit Chiffonné, Besatz aus Federbusch, Briden aus Sammtband N° 5. 12 50
In allen Nuancen lieferbar.



Hüte aus Filz. Borde galoniert, mit einer hübschen Straussfeder u. 2 Hühnerköpfen, hübsche Slipse aus schwarzem Sammt. In allen Nuancen lieferbar. 23



Elegante Hüte aus Filz, schwarz, hinten aufgebogen, mit hübschen Federköpfen und einem Slipps aus Sammtband. In allen Nuancen lieferbar. 33

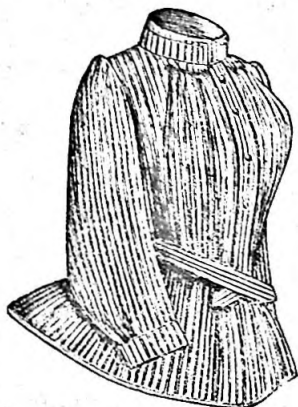


Hüte aus filzischem Filz, ringförmig mit einer Torsado und hübschen Slippen aus Fantasieband. In allen Nuancen lieferbar. 15 50

Lager der Damenhüte

PUYJOLI

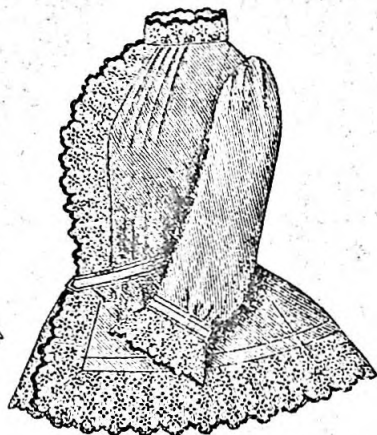
ASCANIO



542. Morgenjacken a. Cattunmolton, schwarz- od. weissgestreift, 2 Sorten. 3 u. 4. Aus Wollenmolton . . . 6 50



545. Morgenkleid aus reinwoll. Molton, himmelblau, rosa, crème, marine, granat, prune, caroubier, Volant mit Stickerei auf dem Stoff, vorne mit Falten 22



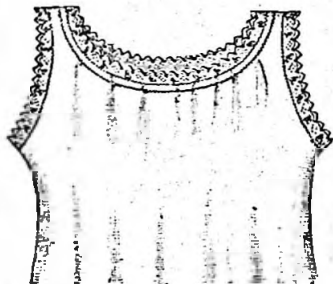
549. Morgenjacken aus Küperflanell, himmelblau, rahmgelb, hochroth, granat, marineblau, rosa od. schwarz, m. gestickt. Vol. 9 75. Unterrock dazu . . . 4 90
Hosen, himmelblau, rahmgelb, rosa, hochroth 4 75



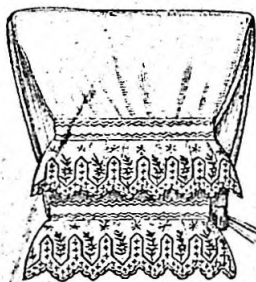
525. Unterröcke a. geplezten Cattunflanell, Grund weiss m. Streifen in roth od. blau, Fantasieeinfassung. Preis 2 90



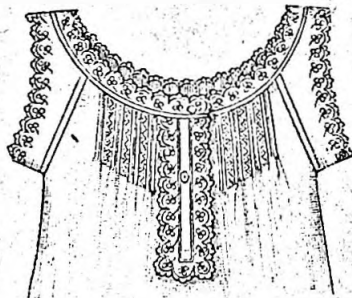
539. Unterröcke a. Küperflanell, roth, rosa, himmelblau, crème, m. breitgesticktem Volant. Preis 4 75
Extraqualität . . . 6 90



551. Tageshemden, mit feiner Stickerei und Stichen. Aus Madapolam 2 95
Aus guter Percalé 4 60

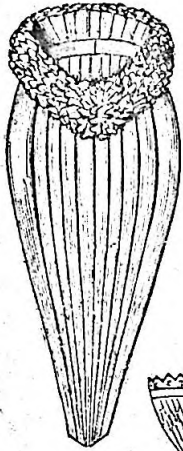


548. Hosen a. Flanell, roth, himmelblau, rosa, crème, Volant gestickt. 4 75
Feinere Qualität 6 90

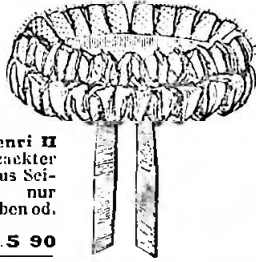


552. Tageshemden aus gutem Madapolam, engl. Aermel, Saum m. Handstickerei, faltiges Plastron mit Stichen. 4 60

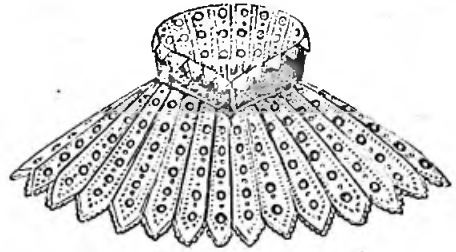
Määssbüsten der Taillen
42, 44, 46, 48



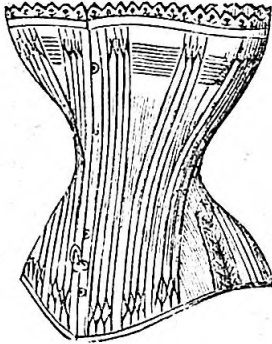
Fichu Henri II
Mit ausgezackter
Rüsche aus Sei-
denmull, nur
helle Farben od.
schwarz. 5 90



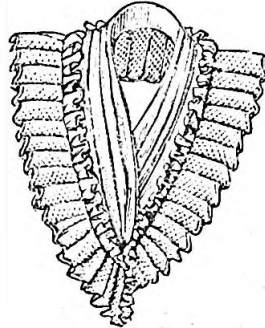
**Boas aus Tüll mit Zacken, schwarz
oder rahmgelb, mit Band. . . 3 75**
Andere Sorte, ohne Band, aus Tüll,
schwarz oder rahmgelb, mit far-
bigem Chenille. 2 75



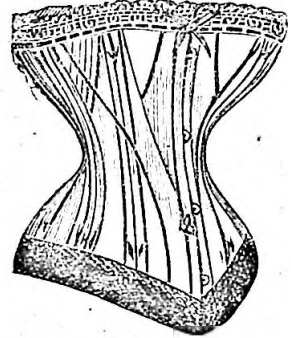
Medicis-Kragen für Damen,
aus Sammt, schwarz, granat,
oder marienblau, mit Initialen-
Stickerei in rahmgelb. 4 25



Corsetten, gelber Drill, gefüttert,
Brust besetzt, mit Fischbein, Uhr-
federn und Haken, benäht mit
farbiger Seide, seitwärts sich er-
weiternd, Höhe 0-57. 6 90



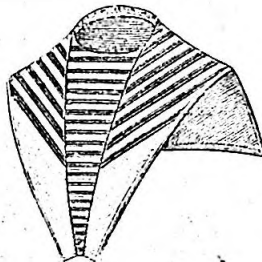
**Fichu Elisabeth, aus Sei-
denmull, rahmgelb Vo-
lant mit Kopf aus glattem
oder gezacktem Tüll, sehr
neu. Preis. 4 50**



**Juno-Corsetten a. feinem Leinen
drill, weiss oder rothfarbig, mit
achtem Fischbein und Uhrfedern,
benäht mit Seide in roth, unten
mit Plüsch, Brust mit schrägem
Fischbein, Specialität für schlanke
Hüften, feine Stickerei mit Band,
Seidenschnur, Höhe 0-55. 16 50**



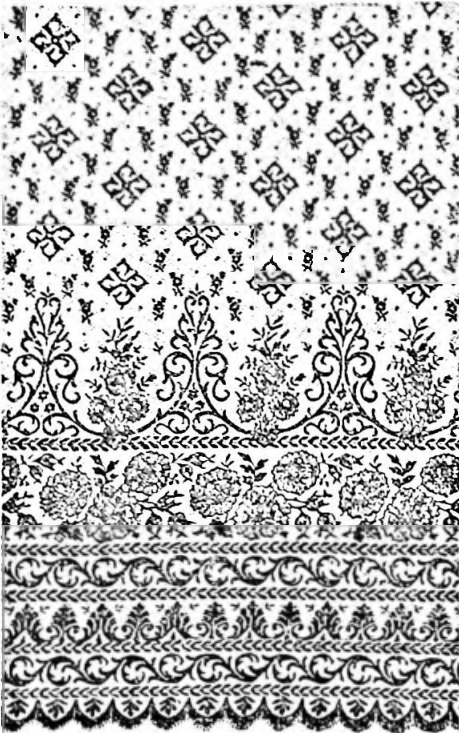
**Häubchen, schwarz, elegante Form, aus Chantilly-
spitzen, Besatz aus feinem Jais. 12 75**
Ch. rlotte-Häubchen, Grund glatter Mull, mit Valen-
ennes und Kometenband, alle Nuancen. 3 90



Surcoat-Kragen für Kinder,
aus Cheviott, weiss oder
marineblau, Streifen blau
mit weiss. 1 90



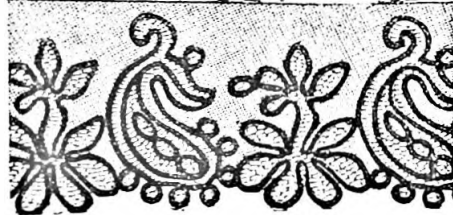
**Häubchen, schwarz, turban, aus Chantillyspitzen,
mit breitem Slips aus Sammt, alle Nuancen, welcher
von der Spitze theilweise bedeckt wird. 7 25**
Bachelier aus reinwoll. Molton, marine oder schwarz,
bordirt von tonfarb. Wolle, Extragrösse. 4 25



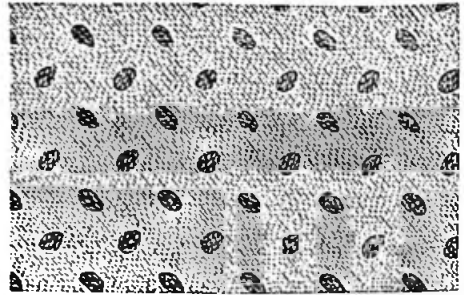
Volant, reiches Muster, aus halbspan. Chantillyspitzen, schwarz oder rahmgelb, Höhe 1¹/₀. Per Meter **12 75**



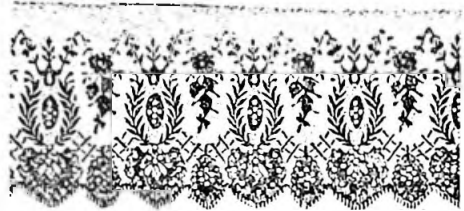
Spitzenstoff mit platter Kordel besetzt, feine Qual., für Ärmel, Breite 0⁷/₀. Per Meter **16 50**



Spitzen u. Einsätze zu obigem Stoff. Br. 0⁷/₁, Per Met. **2 10**. Br. 0¹³/₀, Per Meter **2 90**



Grec-Tüll grobes Netz und Tupfen rund oder länglich, Höhe 1²⁰/₀. P. Met. **4 75, 5 75, 6 90 u. 7 50**



Chantilly-Spitzen.

Höhe	0 ⁰⁶ / ₀	0 ⁰⁹ / ₀	0 ¹⁵ / ₀	0 ²⁰ / ₀
Per Meter	40	70	1 05	1 25

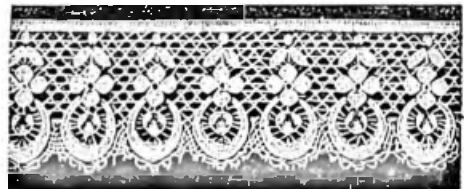


Lyoner Spitzen mit Seidenschur, Spitzen dazu sortirt, schwarz od. beige gelb. Br. 0⁷⁰/₀. Per Met. **16** - Höhe 0⁰⁶/₁ . . . **1 90** | Höhe 0¹²/₁ . . . **3 25**



Hübsche Gulpure aus Seide, für Röcke.

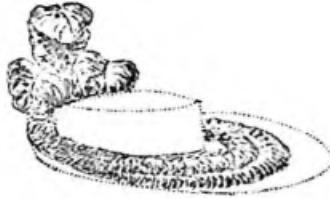
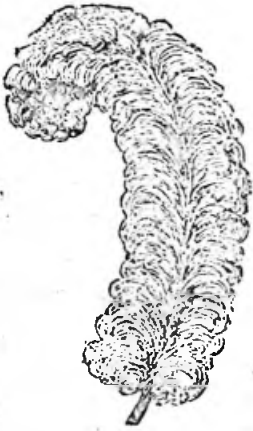
Höhe	0 ⁰⁷ / ₀	0 ⁰⁹ / ₀	0 ¹¹ / ₀	0 ¹⁴ / ₀
Per Meter	50	60	70	95



Wollenspitzen, rahmgelb.

Höhe	5 1/2	0 ⁰⁷ / ₀	0 ⁰⁹ / ₀	0 ¹² / ₀
Seidenstickerel. Per M.	50	70	80	1 15
Wollensstickerel.	35	40	50	70

Auf Wunsch senden wir die Freiablässe der Spitzen.



N^o 512. Hübscher Hutbesatz, bestehend aus Borte ringsum sowie 5 Federköpfen, Extraqualit., breiter Pflaum 12 50
Borde ringsum allein. 8 75
(In allen Farben lieferbar.)



N^o 515. Busch von Straussfedern, schwarz oder farbig 2 90
Extraqualität. 5 90 u. 7 90

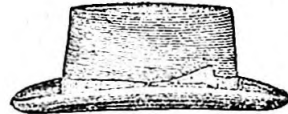
N^o 511. Amazonen, Straussfedern, breiter Pflaum, schwz., weiss od farbig, gefüllt.
Länge 0-35 0-10 0-45 0-55
Preis. 4 60 6 50 8 50 13 50



N^o 514. Bouquet von 5 Rosen mit Knospen, Laubwerk aus Atlas. 1 90
Auch Lilien, Dornrosen, Gänseblumen, Vergissmeinnicht, in natürl. Laubwerk.



N^o 507. — Hüte, bequem und elegant, schwarz oder braun. 5 90
Dieselben, feiner, schwarz, grau, kastanien- oder biberbraun. 9 75
Dieselben, weicher Filz, schwarz, grau oder braun. 14 50



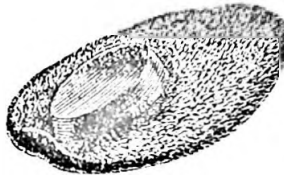
N^o 506. — Hüte aus weichem Filz, schwarz, otterbraun, grau, lila oder kastanienbraun.
Nummer. 1 2 3
Preis. 5 90 9 50 12 50
Dieselben, aus Halbfilz. 2 75



N^o 509. — Hüte aus weichem Filz, zur Jagd oder Reise, schwarz, grau, kastanien-, biber- oder otterbraun. 5 90



N^o 517. — Hübsche Fantasie a. Straussfedern, bestehend a. 6 Köpfen m. Strahlen v. Paradiesvogel, gute Qualität 5 90



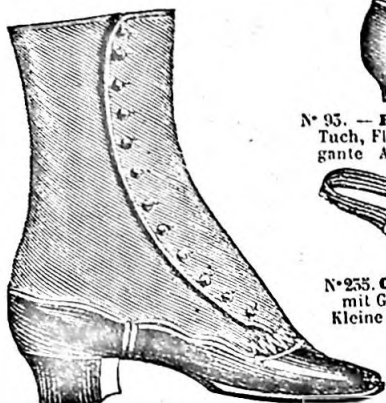
N^o 500. — Hüte aus Melusine-Filz, mit langen Haaren. 8 75
Extrafilz, Bordo aus Seide, Preis. 5 50
Halbfilz, Bordo aus Seide. Preis. 3 45



N^o 503. Extrafilz, Bordo aus Seide Preis. 5 50
Halbfilz, Bordo aus Seide. Preis. 3 45
Dieselben, aus langhaarigem Filz. Preis. 8 75



N^o 519. — Fantasie aus Federn m. Vogelkopf. In allen Farben mit Ausnahme in weiss. 1 90



N° 800. Stiefeletten, elegantes Façon, Schäften weiches Leder, ringsum Glanzleder, mit Fantasie-stepperei, genähten Sohlen, Absätze. 10 90



N° 95. — Halbschuhe à la Molière, feines Tuch, Flanellfutter, genähte Sohlen, elegante Absätze. Preis. 4 90



N° 255. Caoutchoucschuhe ohne od. mit Gummiband, für Damen. 2 35
Kleine Kinder oder Mädchen. . . 2 15



N° 126. Stiefeletten aus Tuch, ringsum mit Glanzleder, Stepperei in schwarz, genähte Doppelsohlen, Absätze. 6 90



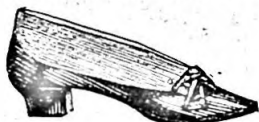
N° 600. Stiefeletten, schwarzes Tuch, ringsum Strassburger Maroquin, englische Spitzen, genähte Doppelsohlen, Absätze. 8 90
Preis.



N° 207. Gosaques aus Sammt, Pelzbesatz, Flanellfutter, Band-schleifen, genähte Sohlen, Absätze. 5 50
Ohne Absätze. 4 75



N° 220. Stiefeletten, feiner Filz, zum Schnüren, ringsum mit Chagrined., Besatz Astrakan, Flanell-futt., genähte Doppelsohlen. 6 80



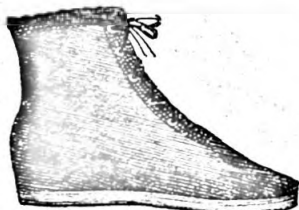
N° 85 E. Venitiennes, schwarzes Chevreau, Flanellfutter, genähte Sohlen, Absätze, für Damen. . . 4 90
Feines Tuch, Flanellfutter, Absätze. Preis. 4 75



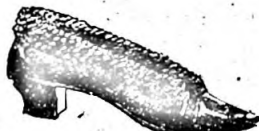
N° 112. Pantoffeln, schwarzes Tuch Borde aus Sammt, Flanellfutter, genähte Sohlen, Absätze. . . 3 95
Ohne Absätze. 3 60
Dieselben, aus Chagrined., Fla-nellfutter, Absätze. 4 75



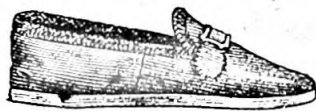
N° 900. Halbschuhe, f. Damen, aus Tuch, Flanellfutter, hübsche Absätze. 2 95
Ganz aus Leder, naml. Preis.



N° 221. Erläusens, weicher Filz, zum Schnüren, Sohlen Filz mit Leder, für Herren. 3 60
Dieselben, für Damen, mit Spitzen und Kappen a. schwarz. Chagrin, Sohlen Filz mit Leder. . . . 3 60
Kleine Kinder. 2 75 | Mädchen. 2 45



N° 99. Halbschuhe, glacirtes Chevreauleder, Flanellfutter, braun. bordirt, Absätze.
Preis. 5 90



N° 225. Pantoffeln, Filz, Sohlen Leder u. Filz.
Herren. 2 25 | Damen . . 1 75
Kinder. . . 1 45

Maassanleitung. — Man stelle den bestrumpften Fuss auf ein Blatt Papier u. zeichne den genauen Umriss.

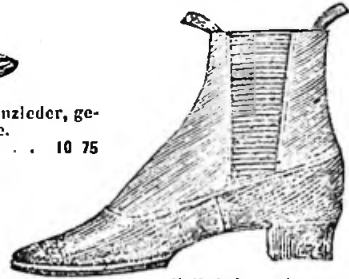
SCHUHWAAREN FÜR HERREN UND KNABEN



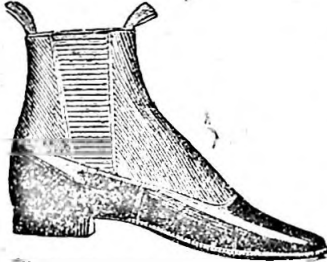
N° 178. Stiefeletten, weiches Leder, ringsum Kalbsleder, halbengl. Absätze, ausgeschlagene Spitzen.
Preis 15 50
Höhere Absätze nämli. Preis.



N° 69. Halbschuhe für Dälle, aus Glanzleder, genähte Sohlen, niedrige Absätze.
Für Herren 11 75 | Für Knaben 10 75



N° 169. Stiefeletten, weiches Kalbsleder, ringsum Wichsleder, halbengl. Spitzen und Absätze, genähte Doppelsonen, ausgeschlagene Spitzen 15 50
Nämli. Preis für französ. Absätze und Spitzen, Vordertheil Glanzleder od zum Knöpfen od. mit Gummizug.



N° 171. Stiefeletten, Chevreauleder, m. Gummizug, ringsum Kalbsleder, doppelfache genähte Sohlen, halbenglische Absätze 21
Mit doppelseiten und Vordertheil Glanzleder, nämli. Preis.



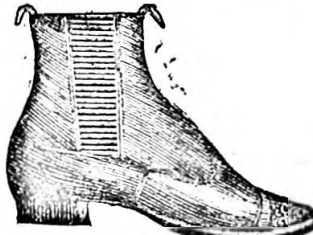
N° 1945. Stiefeletten zum Knöpfen, mattes Chevreauleder, Vordertheil Wichsleder, engl. Form, genähte Doppelsonen, Handarbeit, moderne Spitzen 21 50



N° 590. Stiefeletten zum Einhaken, Obertheil Chevreau, ringsum Kalbsleder, engl. Spitzen und Absätze, genähte Sohlen, Handarbeit.
Preis 22



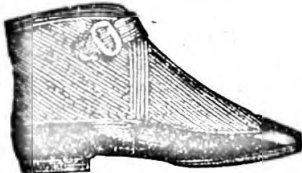
N° 171. Stiefeletten zum Schnüren, Schäften weiches Leder, ringsum Wichsleder, genähte Doppelsonen, französ. Spitzen u. Absätze. 12 50
M. Gummizug od. Knöpf. nämli. Preis.



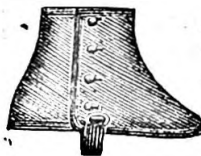
N° 181. Stiefeletten, weiches Kalbsleder, mit Gummizug ringsum Wichsleder, genähte Doppelsonen, engl. Spitzen u. Absätze. 12 50
Ohne engl. Spitzen nämli. Preis.



N° 700. Stiefeletten, weiches Leder, ringsum Wichsleder, engl. Absätze genähte Doppelsonen 12 50
ringsum Glanzleder, ohne Spitzen, nämli. Preis.



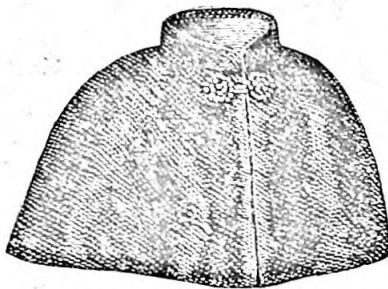
N° 222. Schneestiefel, z. Reiso od. Promenade, a wasserdichtem Tuch mit Gummihesatz, Schnalle.
Kleine Kinder 4 90
Knaben oder Mädchen 5 90
Damen 7 25 | Herren 9 50



N° 120. Kamaschen, schwarzes Tuch, gute Qualität 3 50
Farbig oder schwarz mit weiss gewürfelt 3 90



N° 559. Halbschuhe à la Richelieu, schwarzes Tuch, genähte Doppelsonen, engl. Absätze 6 50
Für Knaben 5 50



Offizierkragen aus Plüsch, schwarz oder biberbraun oder aus imit. Astrakan, schwarz, mit sortirtem Band.

Pr. 2 25, 1 45 u. 95

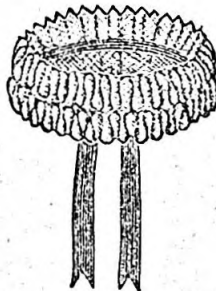


Pelerinen aus imitirt. Astrakan, schwarz, m. waltirtem Steppfutter. Agraffe am Kragen. 12 50, 9 50, 7 50, 4 90 und . . . 3 75

Dieselben, feiner. 18 50 u. 14 75

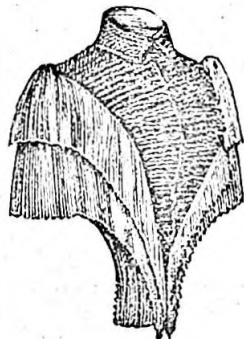
Pelerinen aus Plüsch, schwarz oder otterbraun, Futter aus Zanella, Agraffe am Kragen in neuer Form.

Preis. 2 25
Dieselben, in besserer Qualität . 4 50 und 3 50



Collerette-Rüsche a. Tüll, schwarz oder rahngelb, Besatz a. sortirtem Band.

Preis. 4 90 und 2 95
Dieselben, aus getupftem Tüll, weiss, schwarz, himmelblau.
Preis 3 90

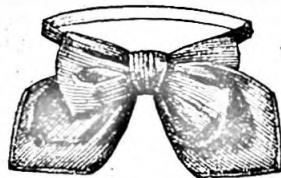


Pelerinen aus gezacktem Tuch, schwarz oder otterbraun, Liegkragen, Einsatz aus imitirtem sortirtem Astrakan.

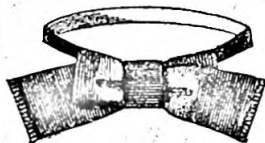
Preis. 15 50

Pelerinen aus imit. Astrakan, schwarz mit Einsatz von Carakul Preis. 22 50, 15 50, 11 50 und . . . 9 75

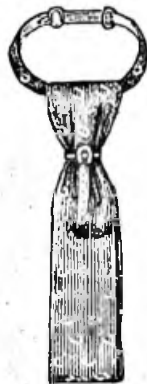
Dieselben, aus Carakul, m. Einsatz a. imit. Astrakan, schwarz. Preis wie oben.



N° 251. Slipse, Faille oder Atlas, feine Qualität.
Preis. 1 75
5 Stück 4 95
Dieselben, Extraqual. 2 45



N° 250. Slipse, Faille oder Atlas, schwarz, gute Qualität.
3 Stück 1 35
Dieselben, feiner.
Preis. 1 95



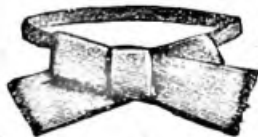
N° 218

L'Universelle. Regate schwarze Faille od. Atlas, schwarz od. gemustert, mit modernem Ring. . . 2 95 u. 1 95 Die abgefrischte Stelle kann durch einfaches Schleifen leicht erneuert werden.

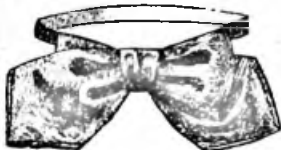
N° 219. Plastrons sehr neu, schwarze Faille oder Atlas, schwarz oder gemustert. . . 95

Dieselben, feinere Qual. 1 95 u. 1 45

Dieselben, feinste Qualität, Atlasfütter. 3 90 u. 2 95



N° 252. Slipse, Faille oder Atlas, schwarz . . . 1 20
3 Stück 3 40
Dieselben, feinere Qualität.
Preis. 2 45 u. 1 75



N° 255. Slipse, Faille oder Atlas, schwarz, gute Qualität. 1 45
3 Stück 3 95
Dieselben, schwarze Faille oder Fantasieatlas, bessere Qualität 1 95

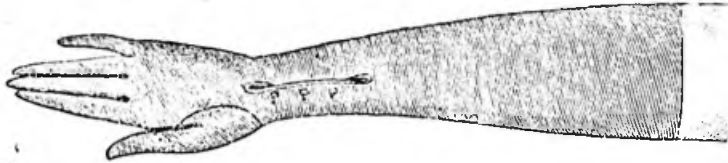
LEDER-HANDSCHUHE

Chevreaux, Marke Paris

Ziegenleder, 4 Knöpfe, für Damen . . .	4 25
Ziegenleder, 6 — u. Stulpen . . .	4 90
Ziegenleder, 8 — — — — — . . .	5 50
Ziegenleder, 10 — — — — — . . .	6 50
Ziegenleder, 2 — für Herren . . .	3 75

Suède, Marke Alice

Dänisch, 4 Knöpfe, für Damen . . .	2 75
Dänisch, 6 — u. Stulpen . . .	3 50
Dänisch, 8 — — — — — . . .	3 75
Dänisch, 12 — — — — — . . .	4 75
Dänisch, 2 — Herren . . .	1 95



Suède-Alice, Stulpenform, Länge 16 Knöpfe 5 50

Dänisch 3^{te} Marke

Dänisch, 4 Knöpfe, Lederfarbe oder schwarz	1 45	Dänisch, Stulpenform, Länge 6 Knöpfe, Lederfarbe oder schwarz	1 95
--	------	---	------

Derby-Handschuhe

Handschuhe f. Damen, 4 Knöpfe	2 90
Handschuhe — — 8 — Stulpen	3 90
Handschuhe f. Herren, 2 — 2 95 u. . . .	3 75
Handschuhe — — 2 — Ziegenl.	4 50

Handschuhe für Uniformen

Handschuhe, Hund, weiss, 2 Knöpfe . .	2 90
Handschuhe — — 2 — extra	3 90
Handschuhe, Biber, weiss 2 — — — . .	2 90
Handschuhe — — 2 — extra	3 90

NOTA. — Bei jeder Bestellung bitten wir um Angabe der Nummer oder Einsendung eines Modells. Von 7 1/4 an gebe man an ob die Handschuhe für Damen oder Herren bestimmt sind.

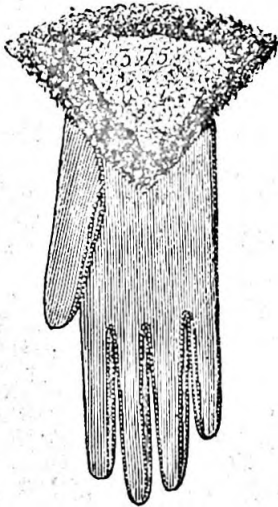
PELZHANDSCHUHE

Für Herren

Sibirien, 2 Knöpf. mit Verschluss	2 90
Moskovites, mech. Verschluss	3 75
Moskovites, extra gestickt	4 75
Saxe, elastisch, Wollfutter	5 90
Hund, 1 Knopf, Lammfutter	4 90
Seehund, wasserdicht	7 75
Gemse, grau, 1 Knopf, Wollfutt.	1 95
Gemse, grau, 1 Knopf, Lammf.	2 90

Für Damen

Sibirien, 3 Knöpfe	2 90
Moskovites, mech. Verschluss	3 75
Moskovites, — — extra gest.	4 75
Saxe, elastisch, Länge 4 Knöpfe	4 75
Moskovites, gestickt, mechan. Verschluss, für Kinder	3 75



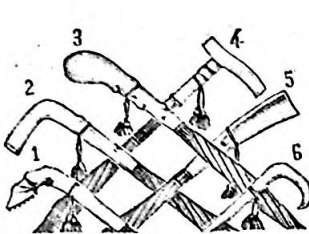
CHEVREAU-PRINTEMPS, LANG

14 Knöpfe	16 Knöpfe	18 Knöpfe	20 Knöpfe	22 Knöpfe
12 .	13 50	15 .	16 50	20 25

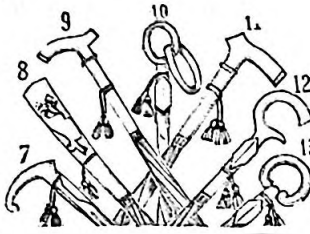
SUÈDE-PRINTEMPS, LANG

14 Knöpfe	16 Knöpfe	18 Knöpfe	20 Knöpfe	22 Knöpfe
8 25	9 50	10 50	11 50	14 .

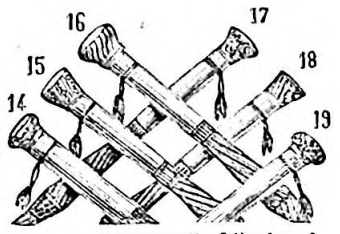
Lager der Regenschirme



Regenschirme. Griffe irländ. Horn,
Grösse 0-64, halbseid. Serge.
Stiele für Herren, N° 1, 2, 3
— Damen, N° 4, 5, 6
Preis. 6 90



Regenschirme. Griffe aus echtem
Elfenbein, f. Damen, Grösse 0-64,
gekochter Seidenserge, Futteral
aus Seide, Hohlgestell, Stiele
N° 7 bis 13.
Preis 12 50

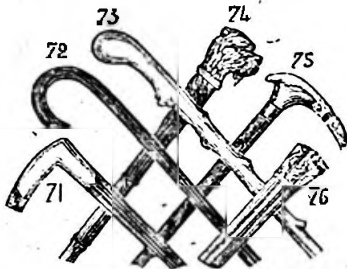


Regenschirme mit Silberknopf,
Grösse 0-64, gekochter Seiden-
serge, Futteral aus Seide, Hohl-
gestell. 8 50
Dieselben, aus gekochtem Seiden-
serge, Extraqual. Stiele N° 14
bis 19. 10 75
Aus garantirtem Serge. 13

Unsere Regenschirme aus Seidenserge existiren in blau, carmelite, braun oder schwarz.

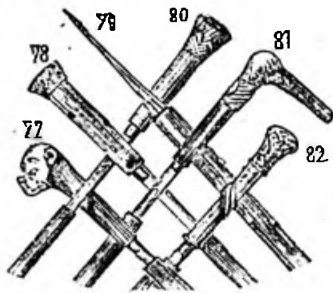


Fantasielestöcke



N° 71. Olive mit Haken oder Keule. 2 25
Preis. 2 25
N° 72. Tunis-Eiche, gebogener Griff. 2 75
Preis. 2 75
N° 73. Bayados, Natur. 3 25
N° 74. Bambus, geschnitzt. Hundekopf. 4 90
Preis. 4 90
N° 75. Afrika. Eiche, mit Horngriff, Zwinge Silber. 5 50
N° 76. Palme, Natur, Zwinge Silber. 6 75
Preis. 6 75

Degenstöcke



N° 77. Olive, geschnitzt, mit Dolch-
spieß. 7 50
N° 78. Dorn, Natur, Silberzwinge, 5 75
Dolch. 4 75
N° 79. Dorn, mit Spiess. 9 50
N° 80. Rohr, mit Silberknopf, Degen. 12 50
Preis. 12 50
N° 81. Rohr, mit Horngriff, langer
Hohldegen. 11 50
N° 82. Takti, faconirt, Silberknopf,
Dolch. 11 50



N° 70
Regenschirme
in Initialen, speciell
f. Damen, Gr. 0-61,
gekochter Seiden-
serge, Futteral aus
Seide, Griff aus In-
selholz, Kamaron,
Amourette od. Ma-
hagoni, mit 2 Ga-
lerie-Beschlägen à
la Louis XV aus
imitirt. Altsilber.
Preis. 10 25



N° 84
Regenschirme
ohne Concurrenz,
coquet und dünn,
neues Gestell, Gr.
0-61, aus appretur-
freiem Seidenserge,
garantirt, seidenes
Futteral, Mythen-
stock.
Preis 16

Regenschirme auf's Land

Extragrösse 0-75, aus Alpaka, schwarz
oder braun, Hohlgestell, gerader Bam-
busstiel. 7 75

Regenschirme f. Kutscher

Aus Alpaka, braun oder schwarz, gerader
Bambusstiel.

Grösse	0-75	0-80	0-85
Preis.	12 75	14	15

Dieselben, aus halbseid. Stoff,
extra-dauerhaft.

Größen	0-75	0-80	0-85
Preis.	16 75	19	22

Austria-Regenschirme

Grösse 0-64, melirter Stoff, schwarz, Fan-
tasiegriffe, für Herren und Damen.
Preis. 4 25

Le Securitas

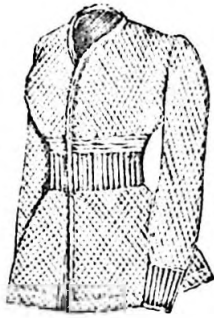
Regenschirme. Grösse 0-64, Köperstoff,
Specialität, schwarz, Naturstiele, für
Herren und Damen.
Preis. 8 75



N° 83
Regenschirme
für Damen, bester,
gekochter Serge,
seidenes Futteral,
Griff von Celluloid
mit 2 durchbroch.
Galerie-Beschlägen
und Spirale von
mit. Altsilber.
Preis 11 25

N° 85
Regenschirme
Grösse 0-64, garan-
tirter Taft, sei-
denes Futteral, El-
fenbeingriff mit ge-
schnitztem Hundekopf
auf Bambus.
Preis 13 50

N° 86
Ausnäml. Stoff, m.
Bambusstiel u. Kug.
a. Onyx, Tigerauge,
Agate aus echtem
Stein. 13 50



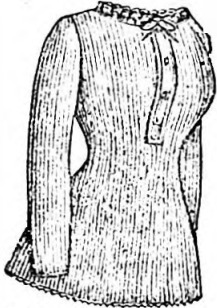
Untertaillen Baumwoll.,
sehr gepolzt 95 u. 1 25



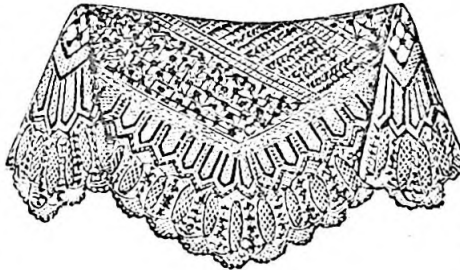
Kapuzen, alle Farben
1. und 1 45
Gefüttert . . . 1 95 und 2 45



Untertaillen auf Corset-
te, Wolle, alle Grös-
sen. Ohne Einfassung. 3 50
Mit Einfassung. 5 90



Untertaillen, gerippt,
Wolle, f. Damen, weiss,
himmelblau, hochroth.
Preis . . . 2 50 u. 3 90



Shawls a Merinowolle, verschied. Dessins, alle Farben.
1te 2te 3te 4te
Preis. 1 45 2 45 3 50 5 90



Pelerinen für Damen, feine
Perserwolle, schwarz.
Preis 3 90



Hosen u. Unterjacken a.
Tricot, engl. Genre, alle
Grössen.
Preis. . . 1 75, 2 45 u. 3 90



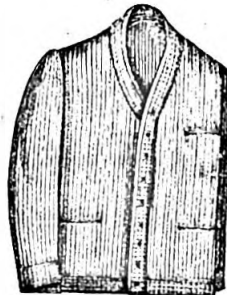
Kniewärmer
Tricot, roth, weiss, alle Grössen.
Für Herren . . . 3 75
Für Damen . . . 2 90



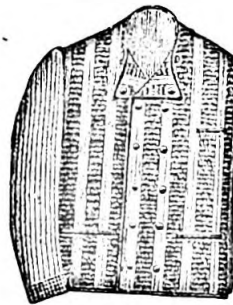
Hosen u. Unterjacken a.
engl. Tricot, Wolle mit
Baumw., guter Artikel, alle
Gröss. 4 90, 6 75 u. 9 75



Jagdwämme für Herren, dun-
kelbraun, ein- oder zweireihig,
mit Revers, alle Grössen. 3 90
Feinere Qualität, m. Revers, blau
oder braun . . . 6 75 u. 9 75



Jagdwämme f. Herren, blau od.
braun, alle Grössen, 1te Serie,
stark gerippt. . . 7 90 u. 9 75
2te Serie, fein gerippt, braun,
marineblau od. schwarz. 16 75



Jagdwämme für Herren, blau
braun od. schwarz, zweireihig,
mit Revers, alle Grössen.
1te u. 2te Serie. . . 12 u. 16
3te u. 4te Serie. . . 19 u. 22

LAGER DER HERRENHEMDEN



COLIN

Hemden a. Madapolam, ohne Appretur, Besatz feines Leinen. Per halbes Dutzend, gebleicht und mit Schachtel.

Preis **22 50**

Per Hemd, ungebleicht.

Preis **3 25**

Dieselben, aus extrastarkem Shirting, Besatz feines Leinen. Per halbes Dutzend, gebleicht und mit Schachtel.

Preis **25 50**

Per Hemd, ungebleicht.

Preis **3 75**



PRINTEMPS

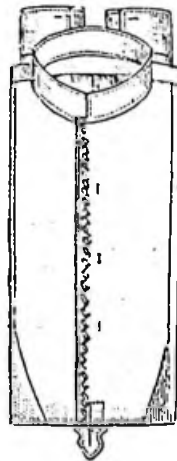
Hemden a. extrastarkem Shirting, gute Qual., Besatz feines Leinen. Per halbes Dutzend, gebleicht u. m. Schachtel. **31 50**

Per Hemd, ungebl. **4 75**

Dieselben, a. starker Crotonne, ohne Appretur, Kragen, Brust und Manschetten feines Leinen. Per halbes Dutzend, gebleicht und mit Schachtel. **35 50**

Per Hemd, ungebleicht.

Preis **5 50**



MENTANA

Hemden aus Shirting, ohne Appretur, feine Qualit., Einsatz gestickt (Blumen oder ringsum den Knopf), Kragen u. Manschetten feines Leinen. Per Hemd, gebleicht u. mit Schachtel. **9 75**

Dieselb. Einsatz m. durchbroch. Stepper. **10 50**

Nota

Bei allen Bestellungen bitten wir um Angabe der genauen Halsweite und Kragenform.



PARISIEN

Hemden a. extrastarkem Shirting, ohne Appretur, Einsatz, Kragen u. Manschetten feines Leinen. Per halbes Dutzend, gebleicht und mit Schachtel.

Preis **41 50**

Per Hemd, ungebleicht.

Preis **6 50**

Dieselben, ohne Kragen nach Manschetten. Per halbes Dutzend.

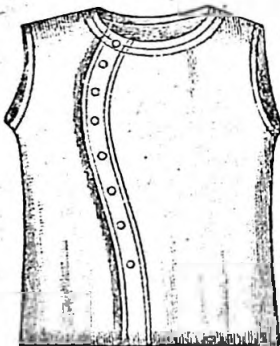
Preis **38 50**

Per Hemd, ungebleicht.

Preis **5 90**

Hemden a. extrastarkem Shirting, ohne Appretur, Einsatz feines Leinen, ohne Kragen wed. Manschett. Per halb. Dutzd. gebleicht u. m. Schachtel. **28 50**

Per Hemd, ungebleicht. **4 25**



Unterjacken f. Herren, a. starkem

Flanell, gute Qualität.

Ohne Aermel **2 95**

Halbärmel **3 95**

Lange Aermel. **4 95**

UNTERHOSEN

für Herren

Unterhosen aus Ecu-Cattun,

gute Qualität, alle Grössen.

Preis **2 25**

Dieselben, starke Sorte, m. Perlmutterknöpfen **2 95**

Unterhosen aus Körpercattun,

weiss, ohne Appretur, gute Qualität. **3 95**

Unterhosen aus weissem Bar-

chent, Extraqualität. **6 25**

Unterhosen, reines Leinen, ohne

Appretur, extrastarke Sorte.

Preis **4 75**

Unterhosen aus Körperflanell,

weiss, reinwollen, unten zum

Knöpfen **6 75**



Unterjacken f. Damen, a. starkem

Flanell, mit Einschnitt und Ein-

fassung.

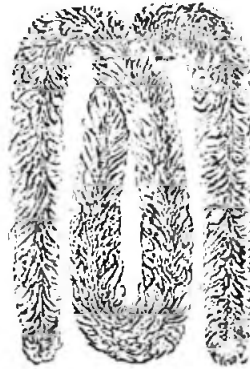
Stumpfarmel **3 50**

Kurze Aermel. **4 50**

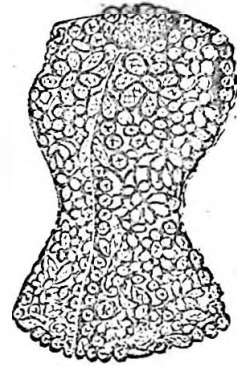
Lange Aermel. **5 50**



N^o 3. **Medicis-Garnitur** aus Princesse-Schnur v. Lüsterwolle, schwarz 9 75 Näm. Modell a. Seide 12 50



N^o 7. **Boas a. Strausfedern**, Länge 2^o50, schwarz, otterbann, weiss oder naturgrau 39 u. 22 50 Dieselben, aus Maraboutfedern. 12 75 Preis



N^o 10. **Posamentrie-Cuirasse**, zum Bedecken von Tailles oder Jaquettes. Aus Lüsterwolle, schwz 22 50 Aus schwarzer Seide 32



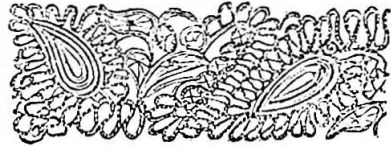
N^o 37. **Posamentrie** aus Lüsterwolle, schwarz, Breite 0^o6. Per Meter 1 45



N^o 35. **Marabout-Federn z. Besetzen**, schwarz, braun oder Natur. Br. 0^o49. Per Meter. 1 45



N^o 4. **Halskragen a. Strausfedern**, braun, weiss oder naturgrau 4 90, 16 90, 9 75 und 12 50



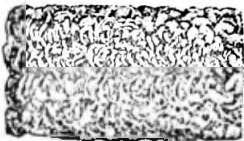
N^o 45. **Posamentrie**, schwarze Lüsterwolle. Breite 6 1/4 0^o14 0^o20 Per Meter 2 90 6 75 9 75



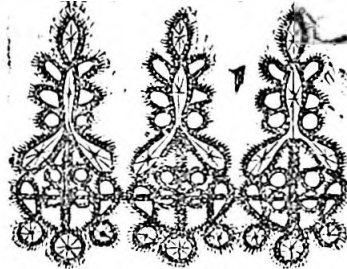
N^o 29. **Astrakan**, schwarz, aus Lüsterwolle. 0^o06 0^o08 0^o10 0^o12 0^o15 0^o20 0^o25 . 85 1.15 1.45 1.75 2.10 2.90 3.60



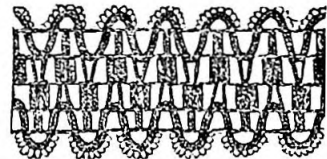
N^o 39. **Posamentrie**, schwarzseiden, Breite 0^o11. Per Meter 1 90



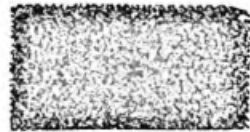
N^o 34. **Strausfedern, frisirt, z. Besetzen**, schwarz, braun oder naturgrau, Br 0^o06 1/4. Per Meter. 3 75 Breite 0^o09. Per Meter . . . 5 90



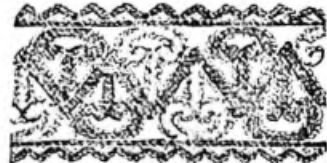
N^o 49. **Posamentrie**, schwz. Lüsterwolle. Breite . . . 8 12 17 25 Per Meter 2 45 2 90 3 90 4 90



N^o 46. **Borde** aus Lüsterwolle, schwarz od. farbig, Breite 0^o05. Per Meter 1 05



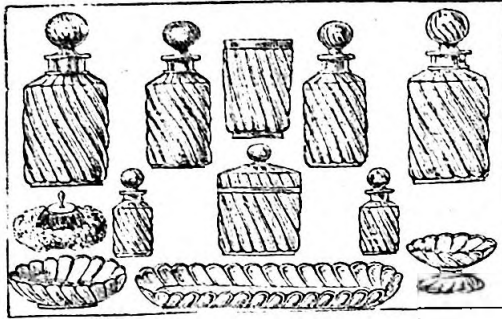
N^o 50. **Maraboutborde**, frisirte Seidenkordel, schwarz. Breite . . . 0^o04 0^o06 0^o08 Per Meter. . . 2 25 2 90 3 90



N^o 47. **Stickerei m. Goldsteperei**, alle Nuancen, Br. 0^o05, aus Wolle. Per Meter. 3 25 Aus Seide. Per Meter . . 4 90



Toilettenessig.
 Flacon 95
 Flacon 1/2 Liter . . . 3 80
 Flacon 1 Liter 7 75



Garnitur für Waschtische, a. Baccarat-Cristall, gewundenes Muster, runde oder Cylinderform, bestehend aus 19 Piéces (inclus. Packung).
 In Weiss . . . 12 60 | Blau 15 50 | Rosa . . . 19 50



Toilettenwasser, Parf. à la Marechale, Amber, Flieder od. Iris. Fl. 1 75
 Flacon 1/2 Liter . . . 7 25



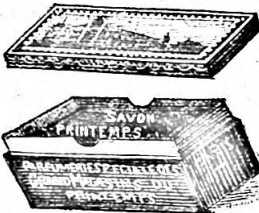
Schale aus farb. Cristall, mit geschliff. Spiegel u. 2 Flacons mit Parfüm.
 Gestell vergoldete Bronze 3 80



Körbchen aus vergoldeter Bronze, mit gefüllten Flacons von Parfüm.
 Flacons 2 5 4 5
 Preis 7 90 3 90 4 90 5 90



Schale, mit Bouquethalter aus emailirtem farb. Cristall, Gestell vergoldete Bronze, gefüllte Flacons mit Parfüm. 4 90



Toilettenseife, parfümirt, Taschenformat oder für's Bad, hunte Schachtel aus Metall.
 (Eigene Specialität). . . 30



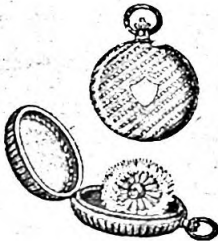
Puderdose, Parfüm: Veilchen, Maréchale, Flieder od. Chypre. Farben: Weiss, rosa oder Nachel, mit Pinsel.
 Preis 1 45



Schäferkörbchen, Gestell vergoldete Bronze, mit gefülltem Flacon.
 Preis 1 95



Bespritzer aus Cristall, farbig emailirt, Gestell vernickelt.
 Preis 1 40



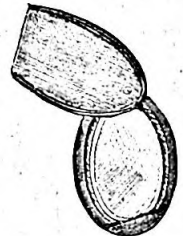
Puderdose, Form Taschenuhr, aus Metall, vernickelt oder Altsilber, innen mit Spiegel, verschiedene Modelle. . . . 2 45, 2 90, 3 90



Taschennécessaire, Umschlag aus Gemseleder, vernickelter Verschluss, 5 Piéces.
 Preis 1 40

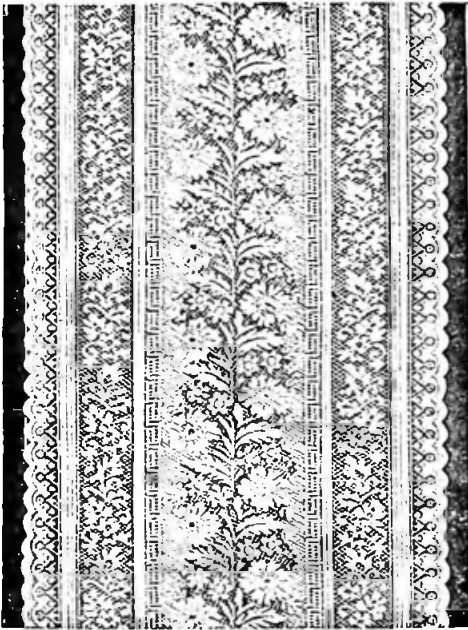


Taschenflacons a. Halbcristall, Stopfen vernickelt, verschiedene Modelle.
 Preis 60
 Lange Form . . . 95 u. = 45



Taschenspiegel, geschliffen, Besatzimitirt, russ. Leder. 65
 Beschlag aus Metall, vernickelt od. Altsilb. 3 75

GUIPURE DESSIN N° 137

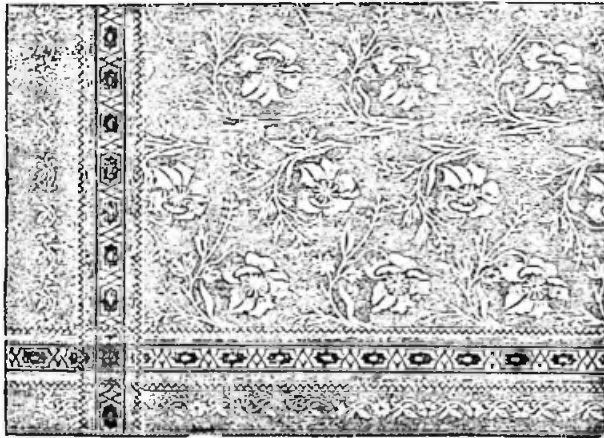


GUIPURE DESSIN N° 138



Guipure für Vorhänge, eingefasst, weiss oder crème, Breite 68/70 50

Guipure für Vorhänge, eingefasst, weiss oder crème, Breite 68/70. Per Meter 60



N° 20

Damast-Gedecke

reinleinen, cremegelb, Borde roth gewebt.

4 Personen, Tischtuch 170/170.

Preis 14 »

12 Personen, Tischtuch 176/250.

Preis 24 »

Theeservietten

Per Dutzend 4 50

Gefranzte Tischtücher, 150/150.

Preis per Stück 7 »

Servietten zur Toilette, mit geknüpften Franzen.

Grösse. 62/125.

Per Dutzend 18 75

Bettücher mit Hohlraum

Bettücher ohne Naht, mit Hohlraum, gutes Hausleinen, Grösse 240/350. Per Bettuch 9 75, 12 75, 14 », 15 75 u. 17 75

Bettücher, amerikan. Cretonne, beste Qualität.

Grössen . .	160-300	180-300	200-325	220-330	240-350
Per Stück . .	5 50	6 25	7 25	8 75	10 75

Bettücher für kleine u. grosse Betten mit Naht.

Grössen . .	160-300	180-300	200-325	220-350	240-350
Starkes Lein. cremegelb. . .	5 50	6 50	8 20	9 75	10 75
Gebleichtes Leinen extra . .	9 »	10 »	11 90	14 »	15 50
Starkes weisses Leinen . .	7 25	8 25	12 »	»	12 25

LAGER DER TASCHENTÜCHER



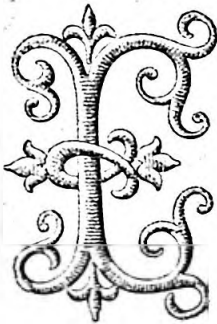
Taschentücher, weisser, reinleinerer Batist, mit Hohlraum, Initiale aus Handstickerei, für Damen. Per Taschentuch. . . 75



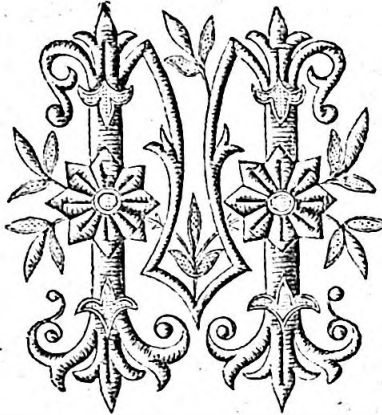
Taschentücher, weiss, reines Batistleinen, gesäumt, gestickte Initiale, Per Taschentuch. . . 65



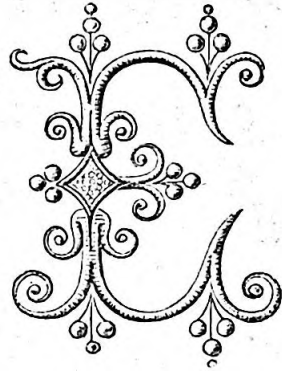
Taschentücher aus reinem Cambrai-Batist, gute Qualität, Hohlräume, gestickte Initiale, Grösse 9-52. Per Taschentuch. . . 1 05



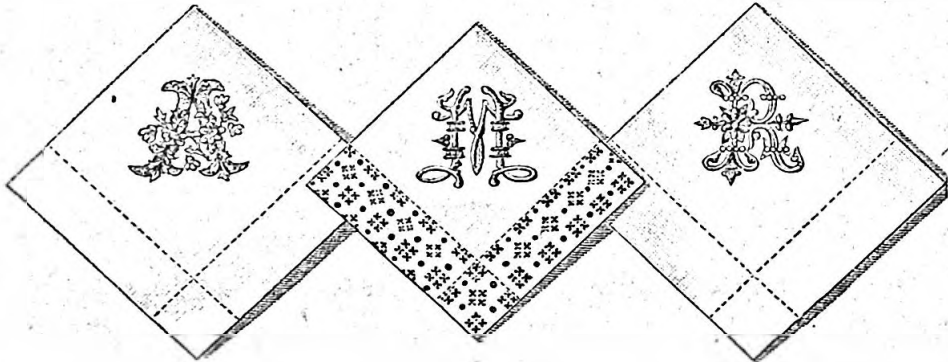
Taschentücher, reinleinerer Cambrai-Batist, farbige gewebte Borden, achtfarbig, gesäumt, gestickte Initiale. Per Dutzend. 8 75



Taschentücher, weiss, Batistleinen breite Hohlräume, gestickte Initiale, für Damen. Per Taschentuch. 1 25



Taschentücher, reinleinerer Batist breiter Hohlraum, farbige gedruckte Borden, Initiale sortirt, Grösse 0-41/12. Per Taschentuch. 1 25



Taschentücher f. Damen, weisses Batistleinen, mit breitem Hohlraum, fein gestickte Initiale. Per Taschentuch. 1 90

Taschentücher für Herren, Batistleinen, mit breitem Hohlraum, achtfarbig bedruckte Borden, gestickte Initiale sortirt. Per Taschentuch. 1 90

Taschentücher für Herren, weisses Batistleinen, m. breit. Hohlraum gestickte Initiale, 0-50 Quadrat. Per Taschentuch. 2

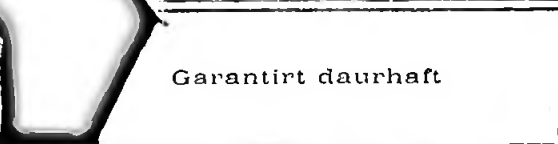
Taschentücher mit Initialen können nur mindestens per 6 Stück von gleichen Buchstaben geliefert werden.

VORTHEILHAFTE GELEGENHEITSKÄUFE

PARISER DRAPE Schwarz, halbwoollen.

N° 8		Breite 98/100
		1 ^{fr.} 30 Per Meter


FOULE SCHWARZ reinwoollen.

N° 8		Breite 99/95
		1 ^{fr.} 45 Per Meter

BIARRITZ SCHWARZ reinwoollen.

N° 9		Breite 99/95
		1 ^{fr.} 95 Per Meter


TON rechtartig.

N° 10		Breite 99/80
		1 ^{fr.} 85 Per Meter

MUSTER

1.25

TUCHSTOFF für Damenkleider und Costume.

N° 11		Breite 100/30
		2 ^{fr.} 45 Per Meter

DRAP DE MOUY Streifen reinwoollen, für Morgenkleider u. Costume.

N° 12		Breite 100/20
		2 ^{fr.} 60 Per Meter

DIAGONALTUCH für Damenmäntel.

N° 13		Breite 100/30
		4 ^{fr.} 50 Per Meter

Alle Preise sind in Francs und Centimes

