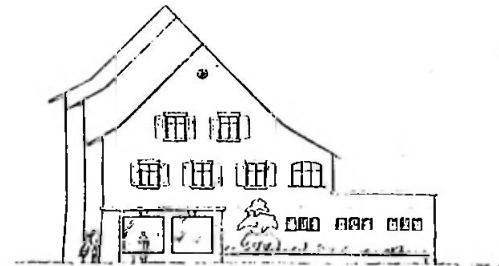


ALLGEMEINER CONSUMVEREIN BEIDER BASEL  
MUTTENZ HAUPTSTRASSE 32, 34 - 36

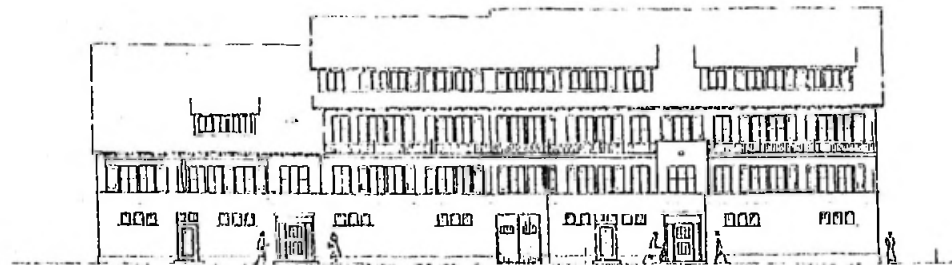
PROFAT FÜR SCHLACHTEREI, WAREN, SCHUH- MANIFAKTURLADEN  
ANSICHTEN  
PLAN NO 12584



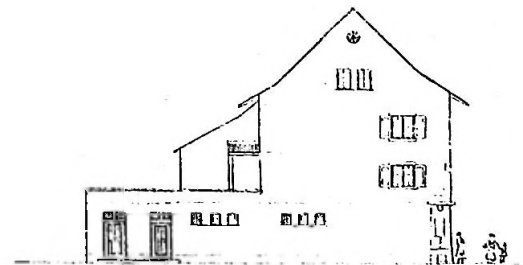
Strassen-West-Ansicht



Süd Ansicht



Osten-West-Ansicht

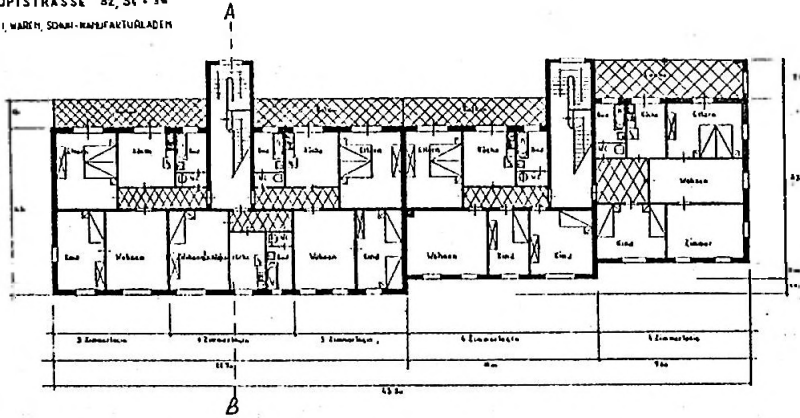


Nord Ansicht

ALLGEMEINER CONSUMERVEREIN BEIDER BASEL  
 MUTTENZ HAUPTSTRASSE 32, 34 + 36  
 PROJEKT FÜR SONDBÜCHER, WAREN, SONNENFAKTORENLADEN  
 GRUNDRISS, SCHNITT  
 PLAN NO. 12585

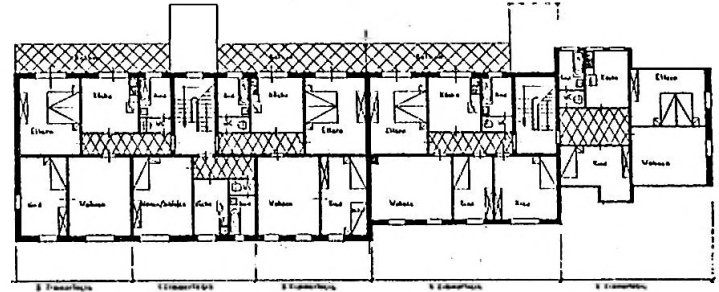
Volumen im 1. Stock  
 1-4 Zimmerkette  
 1-3 Zimmerkette  
 4-1 Zimmerkette

1. Stock



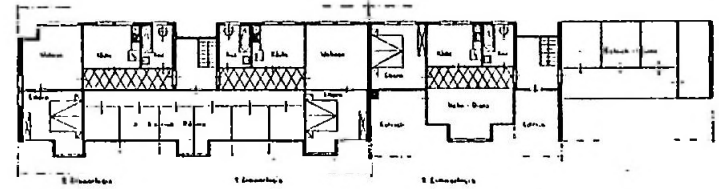
Volumen im 2. Stock  
 4-1 Zimmerkette  
 3-3 Zimmerkette  
 1-1 Zimmerkette

2. Stock

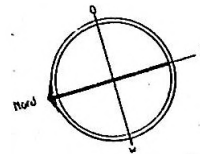
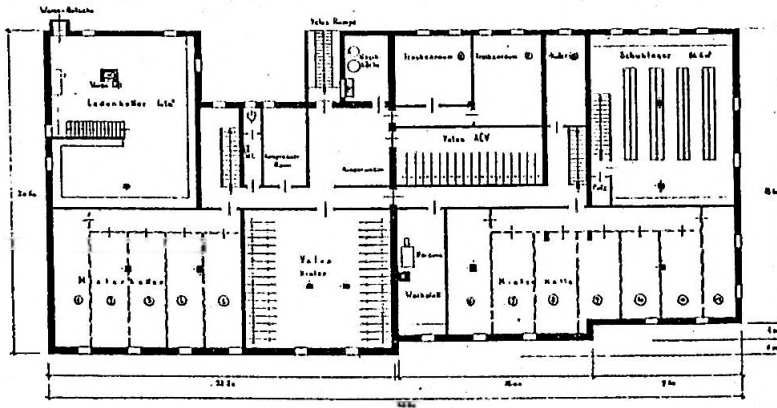


Volumen im Dachstock  
 3-1 Zimmerkette

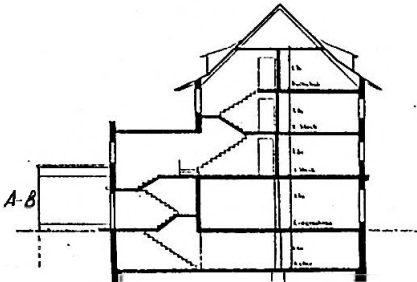
Dachstock



Keller



Schnitt A-B



ALLGEMEINER CONSUMVEREIN BEIDER BASEL  
MUTTENZ HAUPTSTRASSE 32, 34 + 36

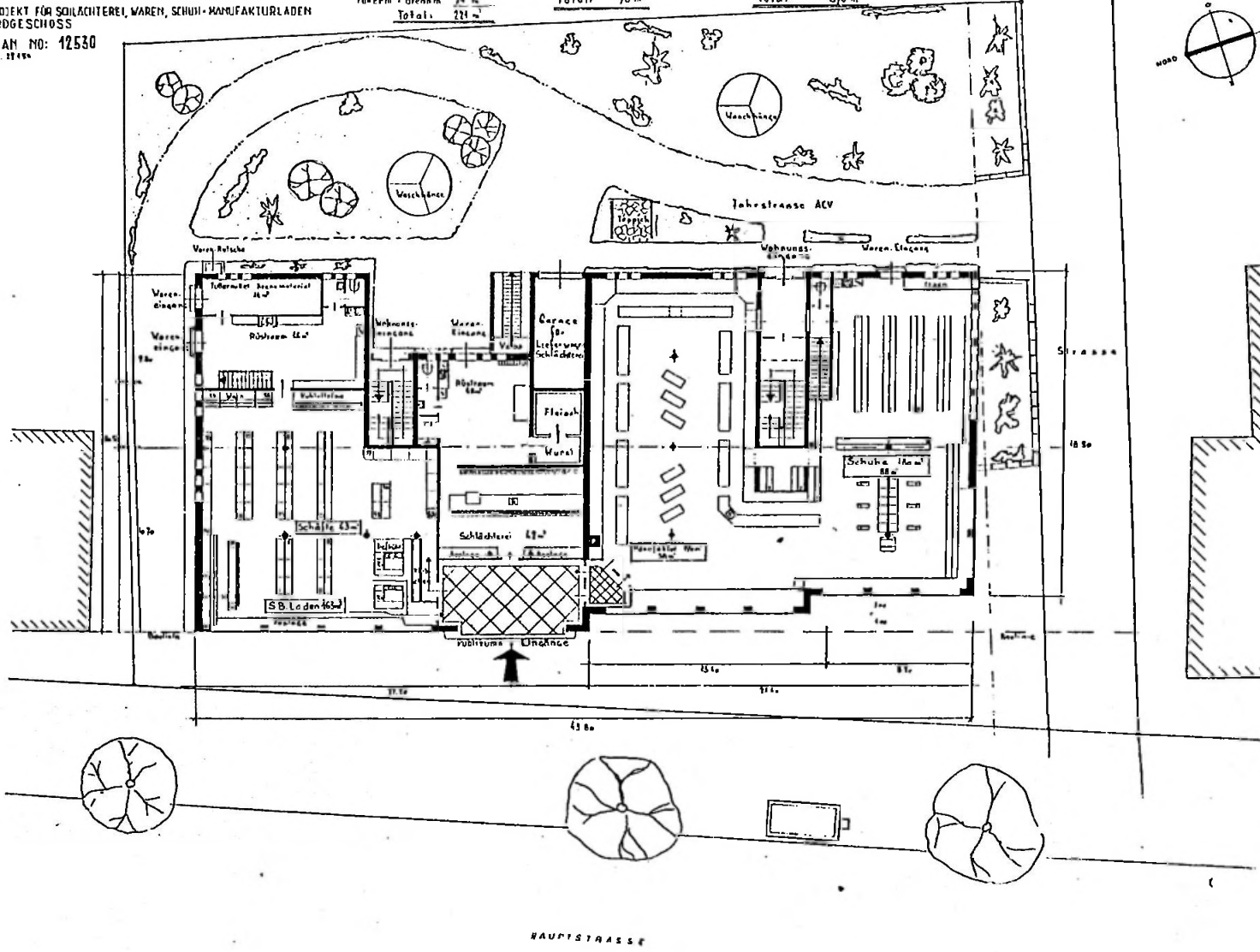
PROJEKT FÜR SCHLÄCHTEREI, WAREN, SCHUH- MANUFAKTURLADEN  
ERDGESCHOSS

PLAN NO: 12530  
1:100

S.B. Laden	43 m <sup>2</sup>
Rüßraum	44 m <sup>2</sup>
Tufterm - Brennm	28 m <sup>2</sup>
<b>Total:</b>	<b>215 m<sup>2</sup></b>

Schlächtere	82 m <sup>2</sup>
Rüßraum	44 m <sup>2</sup>
<b>Total:</b>	<b>126 m<sup>2</sup></b>

Manufakturwarenladen	70 m <sup>2</sup>
Schuhwarenladen	88 m <sup>2</sup>
<b>Total:</b>	<b>158 m<sup>2</sup></b>

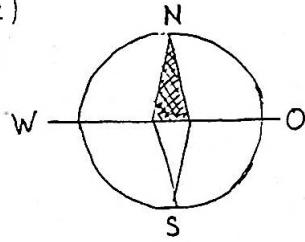


# Gemeinde MuttENZ

Situation M. 1:12500

Plan Nr. 10595 A. (Kopie)

Basel, 17.2.54.



● Proj. Neubau, Hauptstr. 32-36

○ bestehende Warenfilialen

- 1 Hauptstr. 32-36 proj. Neubau
- 2 Bahnhofstrasse
- 3 Genossenschaftstr.
- 4 Hinterzweienweg
- 5 St. Jakobstrasse 130
- 6 Verkaufsbaracke, Donnerbaum.
- 7 Schützenhausweg

ALLGEMEINER CONSUMVEREIN BEIDER BASEL

MUTENZ HAUPTSTRASSE 32,34+36 / 38

PROJEKT FÜR EIN WOHN- UND GESCHÄFTSHAUS

PLAN NO. 12586

SITUATION M. 1:500

