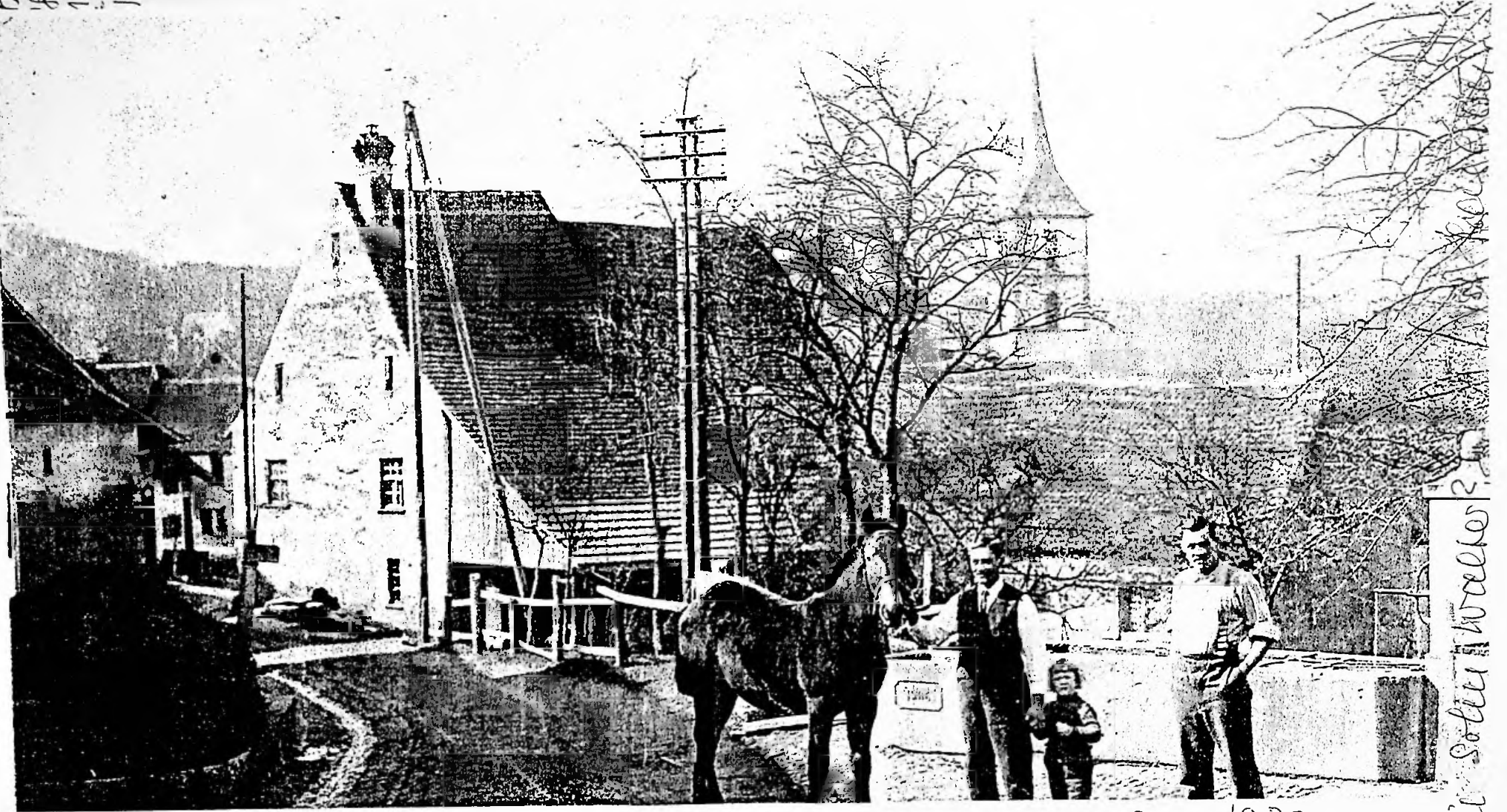


B 8 1. 1



ca. 1930

Dorfpartie / altes Mehlwerk

Burggasse, mit Blick auf St. Arbogast Kirche.
 im Vordergrund, rechts: Gust Baumann, aufgewachsen: an der
 Burggasse Nr. 28 - (ob es sich beim "Pferdehalter" um Fritz Frei-Wagner

handelt, mit Söllner Wälder?