

Université du
Temps Libre
Essonne

PROGRAMME 2024-25

*Une université sans diplôme,
ouverte à tous les âges*

Avec le soutien de :



Université du Temps Libre-Essonne

Bd François Mitterrand 91025 Evry-Courcouronnes Cedex
Té debate : 01 69 47 78 25 - Internet : www.utl-essonne.org



Une progression constante

Après la pandémie, qui a vu le nombre de nos adhérents s'effondrer, nous avons amorcé une remontée, certes plutôt lente, mais nous sommes dans une dynamique positive pour notre UTL. Pour la troisième année de suite nos effectifs progressent et nous avons regagné un tiers de notre perte d'adhérents. Cette évolution nous a permis de réaliser un programme attrayant qui, d'après le bilan des antennes, vous a satisfait.

Afin de maintenir nos équilibres financiers, tout en conservant une offre culturelle de haut niveau, nous avons été amenés lors de notre dernière assemblée générale, en cette période de forte inflation, à réévaluer nos tarifs qui n'avaient pas évolué ces 4 dernières années. Nous revenons à la cotisation de 2019-2020 soit 78 €. Nous avons également augmenté la rémunération de nos intervenants. Certaines activités, en particulier les visites ont été revalorisées pour tenir compte de l'évolution de leurs coûts (entrée des musées, droit de parole, audiophones pour celles en extérieur).

Nous avons conscience de l'effort demandé à nos adhérents, cependant ces augmentations restent très modérées.

Dans cette brochure, nous sommes heureux de vous présenter notre programme 2024-2025. En volume, il est pratiquement équivalent à celui de l'an dernier : 225 conférences, 90 activités dont 39 cours, 30 visites et 21 ateliers de langues. Ce programme a été réalisé dans nos 11 antennes locales par l'engagement de plus de 200 bénévoles. Notre association vit et fonctionne grâce à ses bénévoles. Venez nous rejoindre, vous engagez : dans la transmission des savoirs, en animant une activité, en accompagnant une visite, dans la vie de l'association en participant à l'accueil, la communication, la programmation... Chacun peut apporter sa pierre à l'édifice, nous avons besoin de toutes les bonnes volontés.

Nous vous attendons impatiemment lors de la rentrée, venez nous rencontrer dans les forums des associations, lors de nos Portes-ouvertes ainsi que dans nos permanences où nous aurons le plaisir de vous faire découvrir ce nouveau programme qui nous l'espérons, satisfera vos attentes.

Bonne rentrée, au plaisir de se revoir.

*le Président
Jacques Huard*

Entrées « découverte »

Elles permettent **avant d'adhérer** d'assister à trois conférences de l'année. Le visiteur peut ainsi s'immerger dans la vie de l'UTL-Essonne, apprécier la qualité des intervenants et la réactivité des adhérents, mesurer la richesse des échanges entre les personnes qui se rencontrent à cette occasion.

**La participation
demandée est de
7 €.**



UTL^e Université du
Temps Libre
Essonne

Qui sommes-nous ?

Pourquoi une Université du Temps Libre en Essonne ?

En 1999, faisant le constat qu'il était très difficile d'assister à des conférences de niveau universitaire en Essonne, une poignée de personnes décidées crée l'Université du Temps Libre (UTL) en partenariat avec l'Université d'Evry-Val-d'Essonne.

Elle est d'abord implantée dans l'agglomération d'Evry puis, sur demande du Conseil Général, élargie à l'ensemble du département à travers la création d'antennes.

Bien vite, l'UTL prend le nom d'UTL-Essonne, en lien organique avec l'Université d'Evry-Val-d'Essonne où elle a ses bureaux.

Elle développe de nombreux partenariats avec le Conseil départemental de l'Essonne, Telecom SudParis et Telecom Ecole de Management, la Chambre de commerce et d'industrie, la Faculté des métiers, sans oublier ceux avec les mairies, les communes, les communautés de communes, les communautés d'agglomérations ainsi que les organismes culturels, autant de partenaires qui permettent à UTL-Essonne de proposer un programme des plus riches.

Les enseignements dispensés par l'UTL-Essonne recouvrent un grand nombre de domaines, regroupés sous cinq pôles : Sciences, Médecine-santé-environnement, Sciences humaines, Arts et lettres, Développement-innovation.

L'UTL-Essonne s'efforce d'être ouverte à tous les publics, n'exigeant aucun diplôme à l'entrée, mais garantit un niveau universitaire. On y vient pour le plaisir d'apprendre et ces apprentissages ne font pas l'objet d'examen.

Quel modèle de développement ?

La politique de décentralisation progressive a permis la création de onze antennes (Arpajon-Bretigny, Boussy-Saint-Antoine, Epinay-sur-Orge, Etampes-Etréchy, Evry-Courcouronnes, Juvisy-sur-Orge, Les Ulis-Val d'Yvette, Montgeron-Draveil-Vigneux, Palaiseau, Pays de Limours, Verrières-le-Buisson).

Pour les petites collectivités, l'UTL-Essonne a mis en place des antennes vidéo prises en charge par les mairies et les associations locales.

Chaque antenne dispose d'une autonomie de fonctionnement dans le cadre d'une gestion mutualisée de la programmation, conçue en commun entre les différents sites : « Penser globalement, agir localement ».

L'UTL-Essonne dispose de moyens financiers réduits mais utilisés efficacement grâce aux bénévoles qui assurent l'intégralité de la gestion de proximité.

Les collectivités locales apportent un financement modeste et les municipalités partenaires mettent des salles à disposition.

Un partenariat fidèle avec les collectivités locales et les organismes accompagnant l'UTL-Essonne dans son développement, complété par les soutiens privés (dons et mécénats), permet à l'UTL-Essonne de répondre au mieux à la demande, toujours croissante, d'accès à une culture de bon niveau des Essonnais qui disposent de temps libre.

Quel mode de fonctionnement ?

Un Conseil d'Administration, un Bureau, 10 % des adhérents agissant comme bénévoles et trois salariées assurent le fonctionnement de l'association loi de 1901, reconnue d'intérêt général.

Les commissions, les groupes de travail et les instances de réflexion, tous constitués de bénévoles et animés par des responsables eux aussi bénévoles, gèrent les activités internes courantes, assurent les relations avec les partenaires, conduisent des travaux de recherche ou à caractère artistique, culturel et social et préparent les évolutions de l'UTL-Essonne.

Qui sont les étudiants ?

Le nombre d'adhérents atteint aujourd'hui le chiffre de 2 400. Ce sont essentiellement des retraités et des préretraités. 68 % sont des femmes. On constate un équilibre entre les adhérents issus des secteurs privés et publics, avec une grande diversité des origines socio-professionnelles. 61 communes de l'Essonne accueillent 10 adhérents ou plus.

Et les autres Universités de Tous Ages ?

L'UTL-Essonne adhère à l'Union Française des Universités de Tous Ages (UFUTA) qui regroupe plus de 25 000 adhérents.

Consulter : www.ufuta.fr





Editorial	1
Qui sommes-nous ?	2
Sommaire	3
Organisation - Contrat d'engagement républicain	4
Partenaires	5
CALENDRIERS des conférences et activités	6 à 18
Arpajon-Brétigny	6
Boussy-Saint-Antoine	7
Epinay-sur-Orge	8 & 9
Evry-Courcouronnes	10 & 11
Etampes-Etréchy	12
Juvisy-sur-Orge	13
Les Ulis-Val d'Yvette	14
Pays de Limours	15
Montgeron-Draveil-Vigneux	16
Palaiseau	17
Verrières-le-Buisson	18
Paris-Saclay	19
DISTANCIEL - REPLAY - ZOOM	20 - 21
Synopsis des ACTIVITES	22 à 44
Cours	22 - 35
Visites	36 - 43
Langues	44
Comment s'informer ?	45
UTL en vidéo - Intergénération	46
Adhésion - Inscription aux activités	47
Bulletin Adhésion	48
Don	49
Charte de l'adhérent	50 - 51
Présentation ouvrages UTL-Essonne	52
Flash sur le bénévolat	53
Antennes (4^{ème} de couverture)	

Publication de l'UTL-Essonne :
réservée aux adhérents
et partenaires

Directeur de publication :
Jacques HUARD

Conception :
commission communication avec
les contributions des commissions
programmation, informatique,
relations adhérents, relations
antennes et des salariées.

Réalisation : Rubrik C

Tous droits réservés®
UTL-Essonne 2024

Bureaux :
Université du Temps
Libre-Essonne
2, rue du Facteur Cheval
91025 Evry-Courcouronnes
Cedex
Téléphone : 01 69 47 78 25

*Association loi de 1901
Siret n° 43300812500018
APE n° 9499Z
Immatriculation n° IM094120001
de la Chambre des associations (CDA)
94100 Saint-Maur-des-Fossés*

Organisation

L'UTL-Essonne est une association loi de 1901, reconnue d'intérêt général.

Son Conseil d'Administration est composé de la façon suivante :

François AMBOLET (*membre d'honneur*)

Christian BARDOT

Gérard BERGEON (*membre du Bureau*)

Roger BESNIER (*membre du Bureau*)

François CASTEX

Joëlle CORDIER

Marie DEFOUR

Thérèse DEHONGHER

Françoise DEZALY

Xavier HOUDY (*membre du Bureau*)

Jacques HUARD (*président*)

Francine KENDIRGI

Françoise LANSARD

Lisette LE TEXIER (*vice-présidente*)

Liliane LEMAIRE

Michèle MARTIGNON (*membre d'honneur*)

Claude MASUR (*vice-président*)

Brigitte MELIZ

Anick MELLINA

Renée MONOT (*membre du Bureau*)

Joël MOYAUX (*membre du Bureau*)

Françoise MOYER

Susan NEDELEC (*membre du Bureau*)

Marie-France NICOLAS-GIRARD

Jean-Jacques OLIVEAU

Alain OUILLET (*membre du Bureau*)

Françoise RODENBURGER

SALARIÉES

Patricia DIAZ *Logistique*

Bénédictte DUFOUR-FATISSON
Programmation

Emelyne FROBERT
Relation adhérents

Contrat d'engagement républicain

Depuis le 3 janvier 2022, les associations sont tenues de souscrire un contrat d'engagement républicain, devenu obligatoire pour solliciter une subvention d'une autorité administrative, un agrément d'État ou la reconnaissance d'utilité publique. L'association doit par ailleurs veiller à ce que ce contrat d'engagement républicain soit respecté par ses salariés, ses membres et ses bénévoles.

Ce contrat comprend sept engagements : respect des lois de la République, liberté de conscience, liberté des membres de l'association, égalité et non-discrimination, fraternité et prévention de la violence, respect de la dignité de la personne humaine et respect des symboles de la République.

Cette nouvelle contrainte ne nous gêne guère car les engagements demandés figurent dans notre charte ; cependant les membres de l'association doivent en être informés et respecter ces engagements. C'est pour cette raison que celui-ci sera consultable sur notre site.

Avantages de nos partenaires à nos adhérents

La présentation de la carte d'adhérent permet aussi d'obtenir des réductions à l'entrée des musées nationaux, d'expositions et de certains cinémas.

Partenaires



ANAS : Agence Nationale pour les Arts Sacrés - Tarif étudiant

Expositions, concerts, conférences -14 clos de la cathédrale, Evry-Courcouronnes (6^{ème} étage de la cathédrale) 01 64 97 22 74 - www.anas-evry.org



BU : Bibliothèque Universitaire d'Evry-Val-d'Essonne

2, rue André Lalande, Evry-Courcouronnes. 01 69 47 89 50 - www.biblio.univ-evry.fr



Théâtre de Corbeil-Essonnes - www.theatre-corbeil-essonnes.fr

Tarif réduit pour les spectacles proposés par le Théâtre de Corbeil-Essonnes.



Théâtre-Sénart - theatre-senart.com

Tarif réduit pour les spectacles proposés par le Théâtre de Sénart.



Scène nationale de l'Essonne - www.scenenationale-essonne.com/

AGORA, Place de l'Agora - 91000 Evry-Courcouronnes / DESNOS.
Allée Jean Ferrat - 91130 Ris-Orangis - 01 60 91 65 65



Bords de scène - Juvisy-sur-Orge

Place Maréchal Leclerc - Juvisy-sur-Orge - 01 69 57 81 10 - www.lesbordsdescene.fr
Tarif partenaire aux adhérents UTL. Salles : Juvisy-sur-Orge, Ablon, Morangis, Athis-Mons.



Autres universités de tous âges d'Ile-de-France en convention

Accès aux conférences et activités incluses dans l'adhésion à ces universités, dans la limite des places disponibles, à condition d'être domicilié dans l'Essonne.



UFUTA : Union Française des Universités de Tous Ages

www.ufuta.fr - Accès aux activités incluses dans l'adhésion aux universités.



EVRY-COURCOURONNES « Ville Apprenante »

Réseau mondial UNESCO « apprendre tout au long de la vie ».

Conseil économique, social et environnemental de l'Essonne

Le CESEE est chargé d'évaluer les politiques publiques en matière de développement social, économique et humain en Essonne et de proposer au Département des dispositifs innovants pour améliorer le bien-être des Essonnais. Créé par le Conseil départemental en 2013, il s'inscrit dans le cadre d'une rénovation démocratique locale qui vise à renforcer un meilleur « vivre ensemble essonnien ». L'UTL-Essonne dispose d'un siège de « personnalité qualifiée ».





ARPAJON BRETAGNE

Jeudi 17h

Espace **CONCORDE**,
bd Abel Cornaton à Arpajon

Lundi 14h30

CINE 220, 3 rue Anatole France
à Brétigny-sur-Orge

Conférences

* Les synopsis des conférences sont consultables sur le site internet www.utl-essonne.org

Date	Titre	Intervenant	Lieu
07/10/24	Madame de Sévigné, chronique du Grand Siècle	T. MIGNOT	CINÉ 220
10/10/24	La bosse des maths existe-t-elle ?	C. VILLANI	CONCORDE
17/10/24	Horloges circadiennes et rythme veille-sommeil (14h30)	F. ROUYER	CONCORDE
04/11/24	Maria Callas, une artiste hors normes	J. LE BRUN	CINE 220
07/11/24	Le Sahara, désert habité ou mondialisé	C. GNAHORE-BARATA	CONCORDE
14/11/24	Voyage des plantes cultivées et animaux d'élevage	S. BAHUCHET	CONCORDE
21/11/24	Pourquoi notre cerveau n'en fait qu'à sa tête ?	E. LA BLANCHE	CONCORDE
05/12/24	Comment l'eau est arrivée au château de Versailles	G. MONTAMBAUX	CONCORDE
09/12/24	Camille Flammarion, un scientifique atypique	J. GUERARD	CINE 220
12/12/24	Jérôme Bosch, le faiseur de diables	V. GIMARAY	CONCORDE
06/01/25	Histoire des traitements en psychiatrie	M. CAIRE	CINE 220
16/01/25	Perspectives démographiques européennes	J.P. BAUX	CONCORDE
23/01/25	Ruptures technologiques, ruptures de société	J.C. LEHMANN	CONCORDE
03/02/25	Le COVID long	B. HERER	CINÉ 220
03/03/25	Découvrir les réacteurs nucléaires expérimentaux	M. DELAGE	CINÉ 220
13/03/25	Don d'organes, don de vie : progrès et espoirs	V. ET J.F. HIRSCH	CONCORDE
20/03/25	La liberté d'expression de Voltaire à Charlie Hebdo	F. MALLEGOL	CONCORDE
27/03/25	Contexte et enjeux de l'intelligence artificielle	E. BACRY	CONCORDE
03/04/25	Datation par le carbone 14 et restes humains	P. RICHARDIN	CONCORDE
07/04/25	Suzanne Valadon, un monde à soi	O. JULLIEN	CINÉ 220
12/05/25	Alexandra David-Néel, écrivaine voyageuse	P. GUINI	CINÉ 220
22/05/25	Écritures et civilisations en Orient ancien	C. MATHY-PERMEZEL	CONCORDE

Activités

Les activités ont effectivement lieu si le nombre d'inscrits est suffisant. Les lieux et dates de toutes les séances sont communiqués lors de la confirmation de l'inscription.

Début	Titre	Intervenant	Act	Nb	Page
16/12/24	Histoire de la musique... des compositrices !	R. TOUCHARD	Cours	5	28
04/03/25	Visites historiques de Paris	C. MATHY-PERMEZEL	Visites	6	43



BOUSSY-SAINT-ANTOINE

Lundi 14h30

Salle G. PHILIPPE, cours Neuenhaus
à Boussy-Saint-Antoine

Conférences

* Les synopsis des conférences sont consultables sur le site internet www.utl-essonne.org

Date	Titre	Intervenant	Lieu
07/10/24	Les 130 ans de la mort de Caillebotte	V. GIMARAY	G-PHILIPPE
14/10/24	Sommeil et mémoire : dormir pour apprendre	A. BOUTIN	G-PHILIPPE
04/11/24	Histoire et symbolique des couleurs	N. DAVIAU-BEN ALI	G-PHILIPPE
18/11/24	Femmes préhistoriques d'hier et d'aujourd'hui	M. PATOU-MATHIS	G-PHILIPPE
25/11/24	Pouvoir et rôle de la musique au cinéma	P. D'ARAM	G-PHILIPPE
02/12/24	Les enjeux du captage et du stockage du carbone	M. LUCQUIAUD	G-PHILIPPE
09/12/24	La Tour Eiffel, les gratte ciel : dépasser les limites	F. DRONNE	G-PHILIPPE
13/01/25	Les volcans et les sociétés humaines	J.M. BARDINTZEFF	G-PHILIPPE
20/01/25	Colette dans la cour des grands	M.F. LAVALADE	G-PHILIPPE
27/01/25	Nutrition de la maturité	M.O. WALDSCHMIDT	G-PHILIPPE
03/02/25	La flèche de Notre-Dame de Paris	B. BRANGE	G-PHILIPPE
10/02/25	Quelques bases scientifiques du mix énergétique	S. MARTRENCHARD	G-PHILIPPE
10/03/25	Les vies d'Adrienne Bolland (1875-1975)	S. DESCHAMPS / G. JOUMAS	G-PHILIPPE
17/03/25	Douleur et spiritualité : histoire et anthropologie	A. BEN ALI	G-PHILIPPE
24/03/25	Comment l'eau est arrivée au château de Versailles	G. MONTAMBAUX	G-PHILIPPE
31/03/25	Rosalind Franklin : du charbon à l'ADN	S. RAVY	G-PHILIPPE
07/04/25	Autour de Bollywood : richesses du cinéma indien	F. CHEVALIER	G-PHILIPPE
28/04/25	Conférence d'actualité	A définir	G-PHILIPPE



Mairie de Boussy-St-Antoine





EPINAY-SUR-ORGE

Mardi 14h

Salle des fêtes Georges **POMPIDOU**,
65 Grande rue à Epinay-sur-Orge

LE LUDION, 4 av des Gardes
Messiers à Villemoisson-sur-Orge

Conférences

* Les synopsis des conférences sont consultables sur le site internet www.utl-essonne.org

Date	Titre		Intervenant	Lieu
24/09/24	"Starchitectes" et architecture contemporaine		F. DRONNE	POMPIDOU
01/10/24	Développer un nouveau vaccin, exemple : la coqueluche		C. LOCHT	POMPIDOU
08/10/24	Le Compagnonnage d'hier à aujourd'hui		B. BRANGE	POMPIDOU
15/10/24	Que nous apprend l'exploration de l'Univers lointain ?		P. BOISSE	POMPIDOU
12/11/24	L'histoire secrète des couleurs en peinture		M. GARET	POMPIDOU
19/11/24	Simuler pour mieux soigner		B. DEBIEN	POMPIDOU
26/11/24	Dans le sillage des vikings		O. MIGNON	POMPIDOU
10/12/24	Vers une nouvelle révolution quantique ?		J.M. RAIMOND	POMPIDOU
17/12/24	Colette par ses héroïnes		M. CHARREYRE	POMPIDOU
14/01/25	L'incroyable épopée de la peau reconstruite		M. CAMMAN	POMPIDOU
21/01/25	L'Arménie, nation meurtrie		T. YEGAVIAN	POMPIDOU
28/01/25	Léonard de Vinci, scientifique ou artiste		A. ERLICH	POMPIDOU
11/02/25	Les vies parallèles de l'aviation et le jazz		J. RAVENEL	POMPIDOU
11/03/25	Alimentation mondiale et climat : une affaires d'eau ?		P. MAUGIS	POMPIDOU
18/03/25	Les nouveaux séniors et le travail au troisième âge		J.P. BAUX	LUDION
25/03/25	Le mix énergétique de demain		C. PHILIBERT	POMPIDOU
08/04/25	La création artistique a-t-elle des limites ?		N. LORAND	POMPIDOU
06/05/25	La diabolisation progressive de la femme		C. NOULIN	POMPIDOU
13/05/25	Biais cognitifs, méfiez-vous de votre cerveau		W. DE NEYS	POMPIDOU
20/05/25	Une histoire longue de la laïcité		E. ANCEAU	POMPIDOU
27/05/25	L'intelligence artiциelle et réseaux de neurones		D. FOURER	POMPIDOU

= en présentiel + distanciel



Activités

Les activités ont effectivement lieu si le nombre d'inscrits est suffisant. Les lieux et dates de toutes les séances sont communiqués lors de la confirmation de l'inscription.

Début	Titre	Intervenant	Act	Nb	Page
09/01/25	1939-1945 : quatre dirigeants face à la guerre	C. BARDOT	Cours	4	22
15/10/24	Chefs-d'œuvre d'architecture en Asie	S. AHMADIAN	Cours	8	24
06/02/25	Flashback et contemporanéité de la photographie	L. MACE	Cours	6	25
26/11/24	Le roman anglais, deux siècles de métamorphose	S. MAS-SARIAN	Cours	5	35
04/03/25	Léonard de Vinci, scientifique ou artiste ?	A. ERLICH	Cours	4	32
07/11/24	Les grands fleuves, berceaux de civilisation	F. HEITZMANN	Cours	4	26
05/11/24	Préparation aux visites de musées et d'expositions	M. GARET / N. LORAND	Cours	6	33
03/10/24	Atelier d'anglais	I. MOULIN	Lang.	25	44
18/11/24	Connaissance des métiers d'art	interv multiples	Visites	6	37
14/03/25	Les églises remarquables en Essonne	F. GATINEAU	Visites	3	38
26/05/25	Une journée en Auxerrois	interv multiples	Visites	1	39
13/02/25	L'Architecture contemporaine	F. DRONNE	Visites	4	36
01/02/25	Une journée à la philharmonie de Paris	interv multiples	Visites	1	39
18/11/24	Visite des bibliothèques historiques de Paris	interv multiples	Visites	6	42

SAVIGNY-SUR-ORGE

20h30

Salle des fêtes, hôtel de ville, 48 avenue
C. de Gaulle à Savigny-sur-Orge

L'UTL-Essonne organise en **partenariat avec le service culturel de la mairie de Savigny-sur-Orge** les conférences ci-dessous. Elles sont ouvertes à tous.

Conférences

* Les synopsis des conférences sont consultables sur le site internet www.utl-essonne.org

Début	Titre	Intervenant
23/09/24	Le pouvoir et rôle de la musique au cinéma	P. D'ARAM


**EVRY-COURCOURONNES**

Jeudi 16h45

AMPHIS IDF (Ile-de-France),
Université d'Evry, bd François
Mitterrand à Evry-Courcouronnes

Conférences

* Les synopsis des conférences sont consultables sur le site internet www.utl-essonne.org

Date	Titre	Intervenant	Lieu
03/10/24	La France va-t-elle manquer d'eau ?	B. CORBEL	AMPHIS IDF
10/10/24	L'architecture musulmane de Cordoue à Agra	C. MATHY-PERMEZEL	AMPHIS IDF
17/10/24	Le Nil : un fleuve sous tensions	C. GNAHORE-BARATA	AMPHIS IDF
07/11/24	Voyage vers le Soleil : la mission Solar Orbiter	M. MAKSIMOVIC	AMPHIS IDF
14/11/24	Pandémie de l'obésité ...	K. CLEMENT	AMPHIS IDF
21/11/24	Georges Méliès, l'illusionniste du cinéma	C. NOULIN	AMPHIS IDF
28/11/24	L'électricité nucléaire en France, d'hier à demain	J.F. SORNEIN	AMPHIS IDF
05/12/24	Géopolitique des migrations	 B. MODICA	AMPHIS IDF
12/12/24	L'agroforesterie : une pratique à redévelopper (14h30)	M. DUFUMIER	AMPHIS IDF
19/12/24	Joséphine Baker, du music-hall à la résistance	T. MIGNOT	AMPHIS IDF
09/01/25	Les volcans et le vivant	J. M. PRIVAL	AMPHIS IDF
16/01/25	La Maison Blanche et l'Europe	C. BARDOT	AMPHIS IDF
23/01/25	Cancer du poumon : quels progrès ?	P. GIRARD	AMPHIS IDF
30/01/25	Eugène Labiche, le vaudeville au Second Empire	F. CAVAINAC	AMPHIS IDF
06/02/25	Ruptures technologiques, ruptures de société	J.C. LEHMANN	AMPHIS IDF
13/02/25	Premières gastronomies de la Préhistoire à l'Antiquité	P. MARINVAL	AMPHIS IDF
06/03/25	Et si l'ostéoporose n'était pas une fatalité	M. COHEN-SOLAL	AMPHIS IDF
13/03/25	Arthur Rimbaud, un itinéraire poétique	S. MAS-SARIAN	AMPHIS IDF
20/03/25	Quand les tableaux parlent de sciences	A. ERLICH	AMPHIS IDF
27/03/25	Universalisme versus communautarisme	I. PARIENTE-BUTTERLIN	AMPHIS IDF
03/04/25	La manipulation mentale	F. SENNINGER	AMPHIS IDF
10/04/25	Etre étranger en France en chansons	F. MALLEGOL	AMPHIS IDF
15/05/25	L'homme invisible a-t-il une ombre ?	R. LEHOUCQ	AMPHIS IDF
22/05/25	Les cités-jardins d'Île-de-France, de 1911 à aujourd'hui	S. BIANCHI	AMPHIS IDF



CALENDRIER

Activités

Les activités ont effectivement lieu si le nombre d'inscrits est suffisant. Les lieux et dates de toutes les séances sont communiqués lors de la confirmation de l'inscription.

Début	Titre	Intervenant	Act	Nb	Page
19/11/24	Café remue-ménages	interv multiples	Cours	8	23
18/11/24	Cultiver et entretenir son jardin	P.A. LAGNEAU	Cours	8	25
09/10/24	La Dictée du mercredi	interv multiples	Cours	14	25
07/03/25	Géopolitique du Moyen-Orient	M. GRAZIANO	Cours	8	26
07/11/24	Histoire de l'art en occident IX et X : Peintures du Nord	O. JULLIEN	Cours	6	27
15/11/24	Histoire de l'Essonne	F. SENAUD	Cours	4	27
22/11/24	Histoire et sociologie de l'alimentation depuis 1960	P. BUTHIAUX	Cours	6	28
13/11/24	Invitation au voyage	interv multiples	Cours	5	31
06/01/25	La France des années folles : 1919-1929	C. BARDOT	Cours	6	26
08/11/24	L'aromathérapie essentielle II	M.O. PICHAVANT	Cours	6	23
17/03/25	Les conditions du dialogue social	I. PARIENTE-BUTTERLIN	Cours	4	24
22/11/24	Les religions du Livre	E. JULIEN	Cours	5	34
07/03/25	L'Ordre et le désordre mondial	M. GRAZIANO	Cours	8	33
15/11/24	Oenologie : l'art de la dégustation	P. BUTHIAUX	Cours	8	32
04/11/24	Pop music et Rock'n'roll	J.J. ASTRUC	Cours	3	33
12/11/24	Préparation aux visites de musées et d'expositions	V. GIMARAY	Cours	7	33
15/11/24	Réflexologie I	M.O. PICHAVANT	Cours	6	34
22/11/24	Réflexologie II	M.O. PICHAVANT	Cours	3	34
15/05/25	Sorcières et magiciennes, une autre histoire des femmes	C. NOULIN	Cours	4	35
11/12/24	Tout sur l'électricité nucléaire dans le mix énergétique	interv multiples	Cours	5	35
07/10/24	Atelier d'allemand	J. ESNAULT	Lang	25	44
07/10/24	Atelier d'anglais	Interv multiples	Lang	25	44
08/10/24	Atelier d'espagnol	H. HERNANDEZ	Lang	25	44
10/10/24	Atelier d'italien	M. FERRARIO	Lang	25	44
28/05/25	Autour du parc Montsouris : Chana Orloff et autres	A. AMIOT DEFONTAINE	Visites	1	36
18/10/24	Carnets de voyage en Essonne	F. SENAUD	Visites	5	37
15/10/24	Essonne qui bouge	interv multiples	Visites	9	38
30/04/25	Musée de la Marine	A. AMIOT DEFONTAINE	Visites	1	40
19/03/25	Musée Georges Méliès à la Cinémathèque	A. AMIOT DEFONTAINE	Visites	1	40
07/04/25	Une journée au château de Vaux-le-Vicomte	C. BARDOT	Visites	1	39
05/03/25	Visite de musées insolites (magie, arts forains)	interv multiples	Visites	2	41
28/03/25	Galleries d'art contemporain du quartier Matignon	U. KASPER	Visites	1	38
02/04/25	Visite d'une exposition	V. GIMARAY	Visites	1	41

= en présentiel + distanciel



ETAMPES - ETRECHY

Lundi 14h

Etampes

THEATRE intercommunal,
place du théâtre

Etréchy

• Espace **JEAN MONNET**,
12 bis bd des lavandières

Conférences

* Les synopsis des conférences sont consultables sur le site internet www.utl-essonne.org

Date	Titre	Intervenant	Lieu
07/10/24	La France va-t-elle manquer d'eau ?	B. CORBEL	JEAN MONNET
14/10/24	Les femmes artistes	V. GIMARAY	THEATRE
04/11/24	Les aurores polaires et météorologie de l'espace	M. BARTHÉLEMY	THEATRE
18/11/24	Jeux olympiques et géopolitique, 1896-2024	C. BARDOT	JEAN MONNET
25/11/24	Mieux comprendre sa mémoire	P. GISQUET	JEAN MONNET
02/12/24	Du Charleston au Rock'n'roll	J.C. BERTIN	THEATRE
09/12/24	Contexte et enjeux de l'intelligence artificielle	E. BACRY	JEAN MONNET
16/12/24	Le PLU ou comment bâtir sa ville ?	J.P. MOULIN	THEATRE
06/01/25	Les nouveaux traitements du cancer	J.B. MERIC	JEAN MONNET
13/01/25	L'architecture contemporaine au service des musées	F. DRONNE	THEATRE
20/01/25	Les microbes et nous	R. HAICOUR	JEAN MONNET
27/01/25	Adolescents difficiles et violences juvéniles	L.P. JACQUEMOND	JEAN MONNET
03/02/25	L'Organisation Mondiale de la Santé	A. GUILBAUT	THEATRE
10/02/25	Alexandra David-Néel, écrivaine voyageuse	P. GUINI	JEAN MONNET
03/03/25	La théorie des jeux	F. ROSARD	JEAN MONNET
10/03/25	La flèche de Notre-Dame de Paris	B. BRANGE	JEAN MONNET
17/03/25	Télé médecine, une nouvelle pratique médicale	P. SIMON	JEAN MONNET
24/03/25	Le musée des peignes et des parures d'Ezy-sur-Eure	A. MARTINAND-LURIN	THEATRE
07/04/25	Les savants voyageurs épisode 1	S. RAVY	JEAN MONNET
28/04/25	Le Liban ou la fin de l'illusion	E. JULIEN	THEATRE

Activités

Les activités ont effectivement lieu si le nombre d'inscrits est suffisant. Les lieux et dates de toutes les séances sont communiqués lors de la confirmation de l'inscription.

Début	Titre	Intervenant	Act	Nb	Page
04/03/25	L'hypnose : théorie et pratiques	F. LARUE	Cours	3	29
21/11/24	Préparation aux visites de musées et d'expositions	V. GIMARAY	Cours	7	33
08/10/24	Atelier d'anglais	G. DELAUAUD QUACH	Lang	25	44



13/03/25	Visite de l'opéra Garnier	F. DRONNE	Visite	1	41
02/04/25	Visite du musée des peignes et parures	interv multiples	Visite	1	42
10/04/25	Visite d'une ferme photovoltaïque	interv multiples	Visite	1	41

JUVISY-SUR-ORGE

Mardi 10h30

Salle **PIDOUX** de la Maduère
64 Grande rue à Juvisy-sur-Orge

Conférences

* Les synopsis des conférences sont consultables sur le site internet www.utl-essonne.org

Date	Titre	Intervenant	Lieu
08/10/24	Pourquoi notre cerveau n'en fait qu'à sa tête ?	E. LA BLANCHE	PIDOUX
15/10/24	Anna Karénine et Madame Bovary VISIO	A. LOUYEST	PIDOUX
12/11/24	La France va-t-elle manquer d'eau ?	B. CORBEL	PIDOUX
26/11/24	De la photographie humaniste à la photographie subjective	V. GIMARAY	PIDOUX
03/12/24	La flèche de Notre-Dame de Paris	B. BRANGE	PIDOUX
10/12/24	Quelques bases scientifiques du mix énergétique	S. MARTRENCHARD	PIDOUX
17/12/24	Magie, histoire et merveilles	C. NOULIN	PIDOUX
07/01/25	Mieux comprendre sa mémoire	P. GISQUET	PIDOUX
21/01/25	Conférence d'actualité	A définir	PIDOUX
04/02/25	Musique à Notre-Dame du Moyen-Age à nos jours	F. BILLIET	PIDOUX
11/02/25	Contexte et enjeux de l'intelligence artificielle	E. BACRY	PIDOUX
04/03/25	L'animal médecin	Y. DE LA BIGNE	PIDOUX
11/03/25	La vie secrète des perce-oreilles : de surprises en découvertes VISIO	J. MEUNIER	PIDOUX
18/03/25	Merveilleuse et insupportable Marguerite Duras	M.F. LAVALADE	PIDOUX
25/03/25	Les voyages aériens de Camille Flammarion	J. GUERARD	PIDOUX
01/04/25	Costa Rica, une extraordinaire biodiversité	S. MAHUZIER	PIDOUX
08/04/25	Les médicaments du futur naissent grâce aux maladies rares	J.F. BRIAND	PIDOUX
29/04/25	L'impressionnisme	C. MATHY-PERMEZEL	PIDOUX
13/05/25	Le contrôle du trafic aérien, un enjeu européen	P. ANDRIBET	PIDOUX

Activités

Les activités ont effectivement lieu si le nombre d'inscrits est suffisant. Les lieux et dates de toutes les séances sont communiqués lors de la confirmation de l'inscription.

Début	Titre	Intervenant	Act	Nb	Page
13/03/25	Les animaux à l'école	interv multiples	visites	3	36



LES-ULIS-VAL-D'YVETTE

Lundi 14h

Les Ulis

• Cinéma Jacques PREVERT

Gometz-le-Chatel

Salle BARBARA,
rond-point St Nicolas

Conférences

* Les synopsis des conférences sont consultables sur le site internet www.utl-essonne.org

Date	Titre	Intervenant	Lieu
30/09/24	Conséquences du dégel des sols en Sibérie	A. SEJOURNE	PREVERT
07/10/24	Physique, musique et danse des films de savon	F. ELIAS	BARBARA
14/10/24	Problématiques de reconstruction de ND de Paris	J. DE LA SOUDIERE-NIAULT	PREVERT
18/11/24	Biodiversité cultivée avec des collectifs citoyens	I. GOLDRINGER	PREVERT
25/11/24	Le tour du monde de Monsieur De la Pérouse	O. MIGNON	PREVERT
02/12/24	Notre-Dame de Paris : cathédrale de recherche	M. REGERT	BARBARA
09/12/24	Picasso misogyne, la réponse est dans ses tableaux	G. LATOUR	BARBARA
16/12/24	La guerre de l'Arctique aura-t-elle lieu ?	VISIO C. ESCUDE	BARBARA
06/01/25	Un chef d'orchestre pour quoi faire ?	V. AUDOLI	BARBARA
13/01/25	Nutrition de la maturité	M.O. WALDSCHMIDT	PREVERT
20/01/25	La géométrie fractale : un voyage dans les nuages	J.F. COLONNA	PREVERT
27/01/25	La route de la soie : arts et civilisations	S. AHMADIAN	PREVERT
03/02/25	John Maynard Keynes, l'homme et l'économiste	J.M. SIROEN	PREVERT
10/02/25	Comment s'arrêtent les pandémies ?	P. SANSONETTI	PREVERT
10/03/25	L'hydrogène dans le mix énergétique de demain	L. ASSAUD	BARBARA
17/03/25	Romain Gary aux multiples visages	M.F. LAVALADE	BARBARA
24/03/25	Le harcèlement scolaire	C. CHAMBET / S. FUCHS	BARBARA
31/03/25	Les soins d'urgences médicales	P. ECOLLAN	PREVERT
07/04/25	SESAME : un anneau de lumière au Moyen-Orient	A. NADJI	PREVERT
19/05/25	Handicap et différence dans l'Egypte ancienne	B. LHOYER	PREVERT

Activités

Les activités ont effectivement lieu si le nombre d'inscrits est suffisant. Les lieux et dates de toutes les séances sont communiqués lors de la confirmation de l'inscription.

Début	Titre	Intervenant	Act	Nb	Page
06/03/25	Jérôme Bosch : un génie	V. GIMARAY	Cours	5	31
06/11/24	Matinée remue-méninges	Y. GEORGE	Cours	6	32
30/04/25	Visite éco-quartier ZAC de Clichy Batignolles	F. BEAUMONT	Visites	1	42
14/11/24	Visite guidée du quartier de Moulon (Paris-Saclay)	interv multiples	Visites	1	43



PAYS DE LIMOURS

Jeudi 14h

Limours

LA GRANGE - place du Gymnase

LA SCENE - 47 route d'Arpajon

Briis-sous-Forges

Théâtre de **BLIGNY**,
centre médical de Bligny

Conférences

* Les synopsis des conférences sont consultables sur le site internet www.utl-essonne.org

Date	Titre	Intervenant	Lieu
03/10/24	Les Kurdes : un peuple et une culture en péril	G. GAUTIER	LA GRANGE
10/10/24	Pollinisation des orchidées ou les ailes du désir	P. PERNOT	LA GRANGE
17/10/24	Le bleu et le vert dans l'art : ange ou démon	D. BERNARD	BLIGNY
14/11/24	Bougeons pour bien vieillir	A. PERROT	BLIGNY
21/11/24	Fleuves transfrontaliers entre concorde et conflits	B. CORBEL	BLIGNY
28/11/24	La dette publique de la France et son remboursement ?	G. RICARD	BLIGNY
05/12/24	Jacques Prévert en chansons	D. GASIGLIA / A. LASTER	BLIGNY
12/12/24	Astuces et stratagèmes des plantes à fleurs	G. FETERMAN	BLIGNY
19/12/24	Requins d'hier et d'aujourd'hui	J.P. BAUT	BLIGNY
09/01/25	Debussy et l'impressionnisme	B. STREIFF	BLIGNY
16/01/25	Ressources des océans et changement climatique	P. GOULLETQUER	LA SCENE
23/01/25	Hérédité : l'épigénétique rebat les cartes	B. BOUCHON	LA SCENE
30/01/25	Histoire de la gynécologie médicale	A. GOMPEL	VISIO
06/02/25	Les chantiers de François 1er en Ile-de-France	O. MIGNON	LA SCENE
06/03/25	Les migrations en France du XX ^e siècle à nos jours	F. MALLEGOL	VISIO
13/03/25	Les ondes gravitationnelles pour sonder l'univers	D. IMBAULT	LA SCENE
27/03/25	Sommeil et mémoire : dormir pour apprendre	A. BOUTIN	LA SCENE
03/04/25	Victor Hugo, poète national, poète engagé	M.F. LAVALADE	VISIO
10/04/25	La physique quantique pour les nuls	D. BOUCHIER	LA SCENE
15/05/25	Joseph Kessel : la vie jusqu'au bout	M. ALAUX	LA SCENE

Activités

Les activités ont effectivement lieu si le nombre d'inscrits est suffisant. Les lieux et dates de toutes les séances sont communiqués lors de la confirmation de l'inscription.

Début	Titre	Intervenant	Act	Nb	Page
06/03/25	L'hypnose : théorie et pratiques	F. LARUE	Cours	3	29
04/11/24	L'image et la découverte de la photo/vidéo	M. BOUREAU	Cours	5	30

**MONTGERON-
DRAVEIL-VIGNEUX****Mardi 14h30****Montgeron** Salle **ASTRAL**, 121 av. de la République**Draveil** **CAFE CULTURES**, 122 bd Général de Gaulle**Vigneux** Salle **FERY**, 70 avenue H. Barbusse**Conférences**

Date	Titre	Intervenant	Lieu
01/10/24	L'impressionnisme, 150 ans déjà !	V. GIMARAY	ASTRAL
08/10/24	Dépollution du sol par les plantes	Y. THOMAS	CAFE C
15/10/24	Les canaux de Suez, histoire et enjeux	M. BLANCHARD	FERY
05/11/24	Des bruits et des sons	E. KIERLIK / J.M. COURTY	FERY
19/11/24	Frank Lloyd Wright, une nouvelle architecture ?	F. DRONNE	CAFE C
26/11/24	La nouvelle loi sur la fin de vie	F. LARUE	FERY
03/12/24	Si les cheveux étaient contés	P.A. MALLET	ASTRAL
10/12/24	Les ondes qui nous entourent	M. VILLEGAS	CAFE C
17/12/24	Mastroianni, latin lover, mais pas seulement...	S. LEFORT	FERY
14/01/25	Les crises au Moyen-Orient : mythes, histoire et idéologies	M. GRAZIANO	CAFE C
21/01/25	Les savants voyageurs épisode 2	S. RAVY	FERY
28/01/25	L'anthropocène: quand l'homme bouleverse tout	I. COJAN	ASTRAL
04/02/25	Versailles, de l'art urbain au Street art	M. ANSTETT	ASTRAL
11/02/25	L'histoire des vaccins à ARN messenger	R. MARQUET	CAFE C
04/03/25	Leptis Magna, la Rome des Sables	O. MIGNON	FERY
11/03/25	Contexte et enjeux de l'intelligence artificielle	E. BACRY	CAFE C
18/03/25	Génération 1810, le Romantisme en musique	V. AUDOLI	ASTRAL
25/03/25	Le phénomène Marguerite Yourcenar	M.F. LAVALADE	ASTRAL
01/04/25	Aux fils des araignées	C. ROLLARD	FERY
08/04/25	La Commune de Paris, mythes et réalités	C. BARDOT	ASTRAL
13/05/25	La structure des protéines	M.H. LEDU	FERY
20/05/25	Le jardin de Pharaon : plantes, fleurs et végétaux	B. LHOYER	CAFE C

Activités

Les activités ont effectivement lieu si le nombre d'inscrits est suffisant. Les lieux et dates de toutes les séances sont communiqués lors de la confirmation de l'inscription.

Début	Titre	Intervenant	Act	Nb	Page
18/11/24	Préparations aux visites de musées et d'expos I et II	V. GIMARAY	Cours	3	33
23/05/25	Le Parc de Saint-Cloud	E. THIBERT-DUTERTRE	Visites	1	40
26/03/25	Visite du Conseil Economique Social et Environnemental	B. CLUZEL	Visites	1	42
16/05/25	Montmartre en chansons	A.S. GUERRIER	Visites	1	39



PALaiseAU

Jeudi 14h30

Palaiseau Espace Salvador ALLENDE, place Allende

Villebon Centre culturel JACQUES BREL, rue Jacques Brel

Conférences

* Les synopsis des conférences sont consultables sur le site internet www.utl-essonne.org

Date	Titre	Intervenant	Lieu
10/10/24	Restaurer la vision, nouveaux enjeux	G. GAUVAIN	ALLENDE
17/10/24	La décarbonation du transport aérien, un pari à fort enjeu	A. COUTROT	ALLENDE
07/11/24	Des JO de 1992 à ceux de 2024, une petite histoire de la danse	A. LOISON-BOUVET	JACQUES BREL
14/11/24	Le rôle du train dans l'histoire de la Côte d'Azur	P.M. VERCHERE	ALLENDE
21/11/24	Les volcans du monde	G. FETERMAN	ALLENDE
28/11/24	La prévision des éruptions volcaniques : enjeux et défis	P. ALLARD	ALLENDE
05/12/24	Le dessin, de la préhistoire à Matisse	K. DE CASSINI	ALLENDE
12/12/24	Les règles du savoir mourir dans la société moderne	C. FOURNIER	ALLENDE
09/01/25	Les microbes et nous	R. HAICOUR	ALLENDE
16/01/25	Une reconstitution de scène de crime	J. MACHECLER / N. FLEURY	ALLENDE
23/01/25	Annie Ernaux : raconter sa vie, décrire la société	N. WOLF	ALLENDE
30/01/25	L'accident de Fukushima et ses leçons de gestion de crise	E. GISQUET	ALLENDE
06/02/25	Horloges circadiennes et rythme veille-sommeil	F. ROUYER	ALLENDE
06/03/25	Ruptures technologiques, ruptures de société	J.C. LEHMANN	ALLENDE
20/03/25	Le Malraux farfelu	S. HOWLETT	ALLENDE
27/03/25	Conférence d'actualité	A définir	ALLENDE
03/04/25	Conférence d'actualité	A définir	ALLENDE
15/05/25	La Divine Comédie de Dante, une inspiration pour les artistes	V. GIMARAY	ALLENDE
22/05/25	Conférence d'actualité	A définir	ALLENDE

Activités

Les activités ont effectivement lieu si le nombre d'inscrits est suffisant. Les lieux et dates de toutes les séances sont communiqués lors de la confirmation de l'inscription.

Début	Titre	Intervenant	Act	Nb	Page
07/11/24	Atelier d'anglais	D. IRANI	Lang.	25	44
14/10/24	Promenades parisiennes	D. COTINAT	Visites	6	40



VERRIERES-LE-BUISSON

Jeudi 14h15

Espace Bernard MANTIENNE,
3 voie de l'Aulne
à Verrières-le-Buisson

Conférences

* Les synopsis des conférences sont consultables sur le site internet www.utl-essonne.org

Date	Titre	Intervenant	Lieu
10/10/24	La Bièvre, notre rivière (conférence + exposition)	H. CARDINAL	MANTIENNE
17/10/24	Analyse de la géopolitique mondiale	M. GRAZIANO	MANTIENNE
07/11/24	Le diabète, épidémie mondiale ? Conséquences et réponses	M. LEJEUNE	MANTIENNE
14/11/24	La tragédie du sous-marin Pluviôse	R. BIGUENET	MANTIENNE
21/11/24	Intelligence artificielle expliquée simplement	J.F. RAFFESTIN	MANTIENNE
28/11/24	L'évolution du cerveau humain	A. BALZEAU	MANTIENNE
05/12/24	Vlad l'Empaleur alias Dracula : histoire et légende	A. PALEOLOGUE	MANTIENNE
12/12/24	Les oiseaux de l'Essonne au fil des saisons	M. BOUREAU	MANTIENNE
09/01/25	Samuel Champlain fondateur du Québec	S. FAVROLT	MANTIENNE
16/01/25	La douleur dans tous ses états : comprendre, gérer, vivre	V. MARTINEZ	MANTIENNE
23/01/25	Niki de Saint Phalle, de la femme à l'œuvre	C. MATHY-PERMEZEL	MANTIENNE
30/01/25	Nourrir 9 milliards d'humains sans détruire la planète ?	J.R. ESTRADE	MANTIENNE
13/02/25	Conséquences du dégel des sols en Sibérie	A. SEJOURNE	MANTIENNE
06/03/25	Schubert et la musique de Chambre	D. ROUITS	MANTIENNE
13/03/25	Les multiples facettes des ARN : codage, régénération génétique	P. BOULOC	MANTIENNE
20/03/25	Léon Blum : parcours d'un républicain	F. MALLEGOL	MANTIENNE
03/04/25	Evolution de l'enregistrement de la musique	S. PIERRETTE	MANTIENNE
10/04/25	Voyage imaginaire en Irlande	E. LEMARE	MANTIENNE
15/05/25	La science à la poursuite du crime	P. PIAZZA	MANTIENNE
22/05/25	Chefs d'œuvre de l'art mésopotamien	N. ESCARTIN-GRATIA	MANTIENNE

Activités

Les activités ont effectivement lieu si le nombre d'inscrits est suffisant. Les lieux et dates de toutes les séances sont communiqués lors de la confirmation de l'inscription.

Début	Titre	Intervenant	Act	Nb	Page
05/11/24	Balades dans les parcs d'inspiration littéraire	Interv multiples	Visites	4	37
À définir	Balades pour découvrir les affluents de la Bièvre	Interv multiples	Visites	4	37

Les synopsis des conférences sont consultables sur le site internet www.utl-essonne.org
Le site internet est l'outil de communication le plus complet : il est mis à jour en temps réel et assure de ce fait une information fiable et quasi instantanée



Du nouveau du côté de Paris-Saclay !

Paris-Saclay est sans doute l'université de notre pays la plus connue au monde ; c'est aussi le nom d'une communauté d'agglomération très importante, la seule dans laquelle l'UTL-Essonne rayonne avec plusieurs antennes (Les Ulis-Val d'Yvette, Palaiseau, Verrières-le-Buisson et Epinay-sur-Orge). Aucune pourtant ne semble tirer directement profit de cet environnement exceptionnel en matière de recherche scientifique et de Grandes Ecoles.

Ces quatre antennes ont commencé une concertation pour proposer de nouvelles activités dans cette partie du Hurepoix dont l'histoire est riche. Pourquoi ne pas imaginer des activités originales (conférences ou visites diverses) qui déboucheront peut-être sur un « label » ou une « antenne virtuelle » ?

Pour commencer, nous inaugurerons en novembre 2024 un « café des sciences » dans lequel chaque mois des scientifiques viendront nous parler des enjeux scientifiques, techniques ou sociétaux du siècle (climat, énergie, santé publique, maîtrise de l'eau, conflits géostratégiques, pandémies ...)

Café des sciences Paris-Saclay

Intervenants multiples.

L'objet du café des sciences est de traiter de sujets scientifiques d'actualité et d'avenir dans tous les domaines. Il s'inscrit dans une démarche de sensibilisation de nos adhérents aux progrès scientifiques. Il rassemble des adhérents passionnés de sciences qui souhaitent aller plus loin que ce que nous proposons en conférence et cours en approfondissant leur connaissance en échangeant avec des chercheurs et/ou doctorants de la communauté scientifique de Paris-Saclay. Il est envisagé six séances au cours de l'année le vendredi matin autour d'un café, la première séance un peu exceptionnelle est programmée le vendredi 22 novembre à l'espace Allende à Palaiseau. Nous accueillerons Francis Dupoirieux, ancien directeur scientifique adjoint de l'Office national d'études et de recherches aérospatiales qui nous présentera « l'effet de serre terrestre, une histoire de transferts radiatifs ». Les sujets des autres séances ainsi que les lieux ne sont pas encore arrêtés, ils pourront être choisis collectivement.

Activités

Les activités ont effectivement lieu si le nombre d'inscrits est suffisant. Les lieux et dates de toutes les séances sont communiqués lors de la confirmation de l'inscription.

Début	Titre	Intervenant	Act	Nb	Page
22/11/24	Café des sciences Paris-Saclay	Interv multiples	Cours	6	23



Conférences en DIRECT sur ZOOM, puis en REPLAY pendant 15 jours

Date	Heure	Titre	Intervenant	Lieu
24/09/24	14:00	"Starchitectes" et architecture contemporaine	F. DRONNE	EPINAY s/O
01/10/24	14:00	Développer un nouveau vaccin, exemple : la coqueluche	C. LOCHT	EPINAY s/O
08/10/24	14:00	Le Compagnonnage d'hier à aujourd'hui	B. BRANGE	EPINAY s/O
15/10/24	10:30	Anna Karénine et Madame Bovary	A. LOUYEST	JUVISY s/O
15/10/24	14:00	Que nous apprend l'exploration de l'Univers lointain ?	P. BOISSE	EPINAY s/O
12/11/24	14:00	L'histoire secrète des couleurs en peinture	M. GARET	EPINAY s/O
19/11/24	14:00	Simuler pour mieux soigner	B. DEBIEN	EPINAY s/O
26/11/24	14:00	Dans le sillage des vikings	O. MIGNON	EPINAY s/O
05/12/24	16:45	Géopolitique des migrations	B. MODICA	EVRY-C
10/12/24	14:00	Vers une nouvelle révolution quantique ?	J.M. RAIMOND	EPINAY s/O
16/12/24	14:00	La guerre de l'Arctique aura-t-elle lieu ?	C. ESCUDE	LES ULIS VdY
17/12/24	14:00	Colette par ses héroïnes	M. CHARREYRE	EPINAY s/O
14/01/25	14:00	L'incroyable épopée de la peau reconstruite	M. CAMMAN	EPINAY s/O
21/01/25	14:00	L'Arménie, nation meurtrie	T. YEGAVIAN	EPINAY s/O
28/01/25	14:00	Léonard de Vinci, scientifique ou artiste	A. ERLICH	EPINAY s/O
30/01/25	14:00	Histoire de la gynécologie médicale	A. GOMPEL	PAYS DE LIM
11/02/25	14:00	Les vies parallèles de l'aviation et le jazz	J. RAVENEL	EPINAY s/O
06/03/25	14:00	Les migrations en France du XX ^e siècle à nos jours	F. MALLEGOL	PAYS DE LIM
11/03/25	10:30	La vie secrète des perce-oreilles : de surprises en découvertes	J. MEUNIER	JUVISY s/O
11/03/25	14:00	Alimentation mondiale et climat : une affaires d'eau ?	P. MAUGIS	EPINAY s/O
18/03/25	14:00	Les nouveaux séniors et le travail au troisième âge	J.P. BAUX	EPINAY s/O
25/03/25	14:00	Le mix énergétique de demain	C. PHILIBERT	EPINAY s/O
03/04/25	14:00	Victor Hugo, poète national, poète engagé	M.F. LAVALADE	PAYS DE LIM
08/04/25	14:00	La création artistique a-t-elle des limites ?	N. LORAND	EPINAY s/O
06/05/25	14:00	La diabolisation progressive de la femme	C. NOULIN	EPINAY s/O
13/05/25	14:00	Biais cognitifs, méfiez-vous de votre cerveau	W. DE NEYS	EPINAY s/O
20/05/25	14:00	Une histoire longue de la laïcité	E. ANCEAU	EPINAY s/O
27/05/25	14:00	L'IA, comment ça marche, bénéfiques et risques	D. FOURER	EPINAY s/O



Distanciel – présentiel – replay – zoom ...

La réalisation de nos conférences et cours en distanciel a montré que ce type de diffusion pouvait être un complément au présentiel. C'est pourquoi, répondant à l'attente de nombre d'entre vous, une certaine proportion de distanciel sera maintenue à côté du présentiel. Les visio conférences seront assurées avec l'application Zoom. Le support technique est assuré par zoom@utl-essonne.org.

- **Les conférences d'Epina**y seront présentées en présentiel **le mardi à 14h et sur Zoom en direct**, permettant une visio en temps réel puis une diffusion à la demande (replay).
- **Les conférences d'Evry** seront en présentiel et filmées pour être disponibles en replay dès les jours suivants, puis montées pour une meilleure qualité de visionnage.
- **Juvisy** propose 2 conférences en Zoom avec ouverture de la salle Pidoux pour ceux qui souhaitent assister à la projection. Il en est de même pour celle des Ulis avec ouverture de la salle Barbara.
- **Les Pays de Limours** organisent trois conférences en zoom, sans ouverture de salle.

Les liens zoom des conférences seront adressés par mail et disponibles sur le site web, ceux des cours seront adressés lors de la convocation.

Le replay des conférences sera accessible à partir de l'espace adhérents sur notre site web et disponible pendant 2 ans.

Activités en DIRECT sur ZOOM, puis replay disponible pour les inscrits pendant toute l'année scolaire (pas de limite de temps pour la Dictée).

Date	Lieu	Titre		Intervenant	Type	Nb	Page
09/10/24	EV	La Dictée du mercredi		MULTIPLES	COURS	14	25
07/11/24	EV	Histoire de l'art en occident IX et X : Peintures du Nord		O. JULLIEN	COURS	6	27
13/11/24	EV	Invitation au voyage		MULTIPLES	COURS	5	31
15/11/24	EV	Histoire de l'Essonne		F. SENAUD	COURS	4	27
22/11/24	EV	Les religions du Livre		E. JULIEN	COURS	5	34
16/12/24	AR	Histoire de la musique... des compositrices !		R. TOUCHARD	COURS	5	28
06/02/25	EV	Histoire de l'art en occident IX et X : Peintures du Nord		O. JULLIEN	COURS	6	27
07/03/25	EV	Géopolitique du Moyen-Orient		M. GRAZIANO	COURS	8	26
07/03/25	EV	L'ordre et le désordre mondial		M. GRAZIANO	COURS	8	33
17/03/25	EV	Les conditions du dialogue social		I. PARIENTE	COURS	4	24
15/05/25	EV	Sorcières et magiciennes, une autre histoire des femmes		C. NOULIN	COURS	4	35

= en présentiel + distanciel

SYNOPSIS

des activités, visites, ateliers de langues

- Les synopsis sont classés par ordre alphabétique.
- L'adhésion à prix réduit donne droit aux activités à prix réduit.
- Les prix comprennent les entrées dans les sites et les musées.
- Les antennes indiquées pour les visites ou les activités en visio sont les antennes organisatrices, et non les lieux de réalisation de la prestation.
- Les séances ont une durée d'1 h 30 sauf indication particulière.

1939-1945 : quatre dirigeants face à la guerre

Christian BARDOT, professeur agrégé d'histoire, professeur honoraire de chaire supérieure.

En mettant en péril l'existence même des peuples, les guerres mondiales du XX^e siècle ont exigé de ces derniers comme de leurs dirigeants des ressources matérielles et morales hors du commun. Ce fut notamment le cas entre 1939 et 1945, guerre totale s'il en est. Comment les chefs d'Etat ou de gouvernement des quatre principaux pays alliés ont-ils agi pour obtenir la victoire ? Nous examinerons tour à tour les personnalités, les choix, les relations avec leur peuple ainsi qu'entre eux, de Churchill, de Gaulle, Staline et Roosevelt.

Epinay s/O

Tarif : 32 / 16 €

4 Cours

Jeudi 10h00

09/01, 16/01, 23/01, 30/01



Affiche de propagande de 1945



L'Aromathérapie essentielle II

Marie-Odile PICHAVANT, docteure en pharmacie, réflexologue et aromatologue.

Marie-Odile Pichavant vous propose six ateliers didactiques d'aromathérapie afin de prendre soin de vous et de vos proches au naturel en toute sécurité avec les huiles essentielles. Vous y découvrirez les boucliers et les casques, l'équilibre émotionnel et énergétique, les huiles essentielles de la circulation veineuse et lymphatique, de la minceur, de la peau et du bien-être.

Séances de 2 h

Evry-C

Tarif : 96 / 48 €

6 Cours

Vendredi 10h00

08/11, 29/11, 06/12, 10/01,
14/03, 23/05

Café remue-méninges

Intervenants multiples.

Pour enrichir son regard sur le monde, rien de tel que de discuter ou débattre, tant la confrontation des arguments peut être une source d'enrichissement personnel, complémentaire de l'acquisition des connaissances. Le café « remue-méninges » propose à des groupes d'une quinzaine d'adhérents de se retrouver au cours de l'année pour échanger sur des films, des événements, des sujets sociétaux, culturels ou philosophiques choisis collectivement. A nous la parole !

Evry-C

Tarif : 34 / 17 €

8 cours

Mardi 10h00

19/11, 10/12, 21/01, 11/02,
18/03, 08/04, 13/05, 17/06

Café des sciences Paris-Saclay

Intervenants multiples.

L'objet du café des sciences est de traiter de sujets scientifiques d'actualité et d'avenir dans tous les domaines. Dates et sujets définis au fur et à mesure des séances.

Voir page 19

à Palaiseau

Tarif : 30 / 15 €

6 Cours

Vendredi 10h00

début le 22/11/24

Chefs-d'œuvre d'architecture en Asie

Sylvie AHMADIAN, conférencière spécialisée en arts asiatiques.

Ce cycle est une invitation au voyage à travers tout le continent asiatique sous le prisme de l'architecture. L'Asie foisonne de prestigieuses et emblématiques réalisations architecturales, du fascinant site de Pétra au sublime Pavillon d'Or du Japon. Chaque cours présente un site célèbre ou un prestigieux monument, tous classés au patrimoine mondial de l'UNESCO. Outre les spécificités et les prouesses architecturales qu'ils recèlent, ils s'inscrivent dans un contexte historique et transmettent des traditions culturelles de civilisations millénaires.

Dates	Thèmes
15/10/24	Pétra, joyau du royaume nabatéen (Jordanie)
05/11/24	Ispahan, perle de la Perse safavide (Iran)
12/11/24	Les majestueux forts et palais du Rajasthan (Inde)
19/11/24	Le monumental temple du Borobudur (Indonésie)
03/12/24	Angkor Vat, prestigieux temple du Cambodge (Cambodge)
10/12/24	La Grande Muraille et le Grand Canal de Chine (Chine)
07/01/25	La Cité interdite et la vie des empereurs de Chine (Chine)
14/01/25	Les somptueux Pavillons d'Or et d'Argent à Kyoto (Japon)



La Grande Muraille et le Grand Canal de Chine



Angkor Vat, prestigieux temple du Cambodge



Ispahan, perle de la Perse safavide



Les somptueux Pavillons d'Or et d'Argent à Kyoto

Epinay s/O

Tarif : 64 / 32 €

8 Cours

Mardi 10h00

**Salle Toulouse-Lautrec
à Ballainvilliers**

Les conditions du dialogue social

HYBRIDE

Isabelle PARIENTE-BUTTERLIN, professeure de philosophie à l'université d'Aix-en-Provence.

L'espace public est celui dans lequel se détermine le bien commun. Il constitue par nature le lieu du politique au sens large du terme. Un des facteurs d'existence du politique est qu'un dialogue soit possible. Mais la taille de nos sociétés et l'ouverture sur le monde que permettent les moyens modernes de communication contraignent le cadre de ce dialogue. Nous montrerons l'importance de l'échange intergénérationnel. Nous tenterons d'en penser les conditions requises pour inscrire au centre de notre agir la transmission d'une génération à l'autre.

Evrÿ-C

Tarif : 32 / 16 €

4 Cours

Lundi 16h00

17/03, 24/03, 31/03, 07/04



Cultiver et entretenir son jardin

Pierre-Adrien LAGNEAU, jardinier en chef chez TRUFFAUT

Avec la Maison Truffaut, sous la houlette de son jardinier en chef Pierre-Adrien Lagneau, nous vous proposons huit séances d'atelier sur l'année. Séances de 14 h à 16 h au siège de Truffaut à Lisses. Vous pourrez selon la saison, planter des bulbes de printemps, des vivaces, des rosiers, des fruitiers, étudier les protections hivernales, tailler les fruitiers à pépins (pommiers, poiriers), les petits fruits, les rosiers, les arbres et arbustes, repoter les plantes de maison, les semis, planter un potager...

Séances de 2 h

Evry-C

Tarif : 134 / 67 €

8 Cours

Lundi 14h00

18/11, 02/12, 13/01, 03/02,
10/03, 07/04, 05/05, 26/05

La Dictée du mercredi **VISIO**

Intervenants multiples.

Cette activité est gratuite et ouverte à tous les adhérents, sans inscription préalable. Elle aura lieu tous les quinze jours et s'adresse à tous les amoureux de la langue française, sans esprit de compétition. C'est l'occasion de se retrouver pour un moment convivial. Les séances seront enregistrées et mises à disposition en replay pendant toute l'année. Les fichiers powerpoint supports de la dictée, de sa correction et de divers exercices seront mis à disposition sur notre site web.

Evry-C

Gratuit

14 Cours

Mercredi 14h30

09/10, 06/11, 20/11, 04/12,
18/12, 15/01, 29/01, 12/02,
12/03, 26/03, 09/04, 07/05,
21/05, 04/06

Flashback et contemporanéité de la photographie

Laurence MACE, professeure d'histoire de l'art à l'université de Marne-la-Vallée et au CNAM.

Née au début du XIX^e siècle, la photographie a dû lutter pour se faire reconnaître comme art, car les milieux artistiques avaient du mal à admettre qu'une image issue d'un procédé mécanique et reproductible à l'infini puisse être le fruit de la pensée, de l'esprit et de l'intelligence de l'opérateur. Ce cycle permettra de regarder quelques chefs-d'œuvre de l'histoire de la photographie qui montreront toute la sensibilité créatrice de leurs auteurs.

Epinay s/O

Tarif : 48 / 24 €

6 Cours

Jeudi 14h30

06/02, 13/02, 06/03, 13/03,
20/03, 27/03



La France des années folles : 1919-1929

Christian BARDOT, professeur agrégé d'histoire, professeur honoraire de chaire supérieure.

La France de l'après Grande Guerre pleure ses morts et panse ses plaies. Mais les années vingt sont aussi le temps des « garçonnnes », de Joséphine Baker, de Mistinguett. Celui aussi du surréalisme, de l'Art Déco et de la découverte du jazz. Paris attire écrivains et artistes. L'industrie expérimente les méthodes américaines. Des courants nouveaux animent la scène politique. Le pays, fort de sa victoire, hésite entre se faire le gendarme de l'Europe et devenir le champion de la sécurité collective.

Evry-C

Tarif : 48 / 24 €

6 Cours

Lundi 14h00

06/01, 13/01, 20/01, 27/01,
03/02, 10/02

Géopolitique du Moyen-Orient

HYBRIDE

Manlio GRAZIANO, universitaire italien spécialisé en géopolitique et géopolitique des religions.

Le Moyen-Orient est une région où se concentrent beaucoup d'intérêts et beaucoup de passions. Les intérêts et les passions toutefois empêchent de voir la réalité des choses, que seule l'analyse géopolitique peut ramener à la surface.

Evry-C

Tarif : 64 / 32 €

8 Cours

Vendredi 15h15

07/03, 14/03, 21/03, 28/03,
04/04, 11/04, 16/05, 23/05

Les grands fleuves, berceaux de civilisations

Florence HEITZMANN, chargée de cours en histoire de l'art et archéologie à l'Ecole du Louvre.

Les civilisations antiques sont nées de l'eau. Sources de fertilité, voies de communication, les fleuves ont vu s'épanouir l'histoire des hommes. En Mésopotamie, l'eau permet la création des villes. En Egypte, le Nil est propriété du roi, qui assure sa gestion lors de la crue annuelle. Dans le Latium, le Tibre abrite une cité qui s'apprête à dominer le monde. En Inde, sept rivières sacrées font l'objet de pèlerinages. Les fleuves favorisent la vie et l'économie. Ce sont aussi des lieux symboliques sur lesquels les dieux exercent une souveraineté jalouse.

Epinay s/O

Tarif : 32 / 16 €

4 Cours

Jeudi 10h00

07/11, 14/11, 21/11, 28/11



Histoire de l'art en occident IX et X : Peintures du Nord

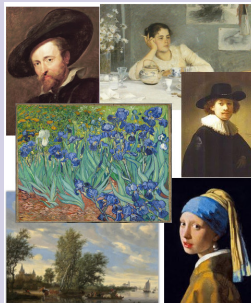
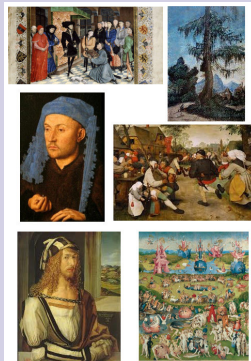
HYBRIDE

Olivier JULLIEN, professeur agrégé en arts plastiques.

Il s'agit à chaque séance de se focaliser sur une œuvre et/ou un site qui puisse être considéré comme une charnière, un condensé d'histoires, de styles, de problématiques essentielles. Les sujets et contenus sont présentés par ordre chronologique. Chaque séance commence par une présentation de l'œuvre elle-même, puis par extensions progressives, nous relierons l'œuvre à d'autres productions, d'autres sites, d'autres artistes. Ces deux séries s'attacheront à l'étude des peintures du Nord.

Dates	Thèmes Médiéval et Renaissance
07/11/24	Miniaturistes Flamands et allemands
21/11/24	Van Eyck, Memling, Van der Weyden, etc.
05/12/24	Altdorfer, Grünewald, Patinir
19/12/24	Dürer, Cranach, Holbein
09/01/25	Bosch
23/01/25	Breughel

Dates	Thèmes Baroque, Classicisme et Modernité
06/02/25	Jordaens, Rubens
13/02/25	Rembrandt, Hals
06/03/25	Vermeer, Saenredam
13/03/25	Ruysdael, marines et natures mortes
27/03/25	Van Gogh
10/04/25	Gamboji, Schjerfbeck, Ibsen

Evry-C*Tarif : 48 / 24 € par cycle***6+6 Cours***Jeudi 10h15*

Histoire de l'Essonne

HYBRIDE

Franck SENAUD, peintre et professeur en classe préparatoire d'art.

Créé en 1968, issu de l'immense Seine-et-Oise née à la Révolution, le département de l'Essonne est mal connu de ses habitants. Je propose de le regarder à travers ses architectures, ses paysages transformés et de se repérer dans le temps : faire le lien de ces histoires à l'Histoire.

Evry-C*Tarif : 32 / 16 €***4 Cours***Vendredi 14h00**15/11, 13/12, 17/01, 07/02*



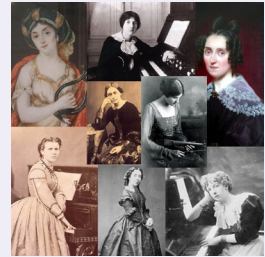
Histoire de la musique... des compositrices !

VISIO

Roxane TOUCHARD, musicologue, médiatrice, enseignante.

Qu'est-ce qu'un ouvrage de dames ? Bien sûr, nous pensons tous à des pièces de couture, confectionnées par la gent féminine. Mais que faisons-nous des œuvres « d'art » des femmes ? Les tableaux, les poèmes, les œuvres musicales ? Nous retracerons l'histoire de la musique occidentale à travers les ouvrages musicaux des compositrices, qui ne sont que les « femmes de » ou les « sœurs de ». Découvrez les destins de ces musiciennes qui croisent ceux des grands noms (masculins) de la musique.

Dates	Thèmes Baroque, Classicisme et Modernité
16/12/24	La fin du XVIII ^e siècle avec Hélène de Montgeroult
20/01/25	Les débuts du romantisme : Louise Bertin, Louise Farrenc et Pauline Viardot
10/02/25	La fin du romantisme : Marie Jaëll, Cécile Chaminade, Mélanie Bonis
10/03/25	À l'aube du XX ^e siècle : les sœurs Boulanger, Germaine Tailleferre
07/04/25	Et aujourd'hui ? : Betsy Jolas, Edith Canat de Chizy et Camille Pépin


Arpajon-Br
Tarif : 40 / 20 €
5 Cours
Lundi 10h30

Histoire et sociologie de l'alimentation depuis 1960

Philippe BUTHIAUX, professeur en lycée professionnel hôtelier.

Un regard historique, créatif, culturel et sociologique nous permettra d'appréhender, par le biais de six thèmes, l'évolution de la gastronomie et de l'alimentation depuis les années 1960. En voici quelques exemples : la création des plats étoilés, le rapport à l'alimentation, l'apport de la science dans la transmission culinaire, la diplomatie autour d'une table, l'expérience client au restaurant, le rituel gastronomique dans la littérature policière.

Evry-C
Tarif : 48 / 24 €
6 Cours
Vendredi 10h00
**22/11, 06/12, 17/01, 07/02,
07/03, 04/04**



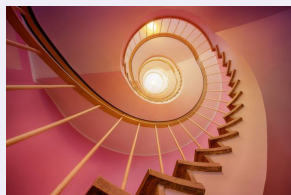
L'hypnose : théorie et pratiques

François LARUE, médecin anesthésiste chef de service.

Des conférences portant sur l'hypnose en médecine et dans les soins ont été données dans plusieurs antennes de l'UTL-Essonne. Un approfondissement est proposé à nos adhérents. L'objectif n'est pas d'apporter une formation soignante mais de mettre à disposition des outils de communication utilisés en hypnose, outils qui pourront aider les participants dans leur vie courante. Les séances se feront sous la forme d'exercices en petits groupes, adossés à une formation théorique brève.

3 cours

Tarif : 36 / 18 €



Etampes-Et

Mardi 14h30

Dates	Thèmes
04/03/25	Comment modifier sa communication
11/03/25	Comment aider ses petits-enfants
18/03/25	Comment aider le tandem aidant/aidé

*Salle polyvalente
d'Auvers-Saint-Georges*

Pays de Lim

Jeudi 10h00

Dates	Thèmes
06/03/25	Comment modifier sa communication
13/03/25	Comment aider ses petits-enfants
20/03/25	Comment aider le tandem aidant/aidé

*Salle floral
de Forges-les-Bains*



L'image et la découverte de la photo/vidéo

Michel BOUREAU, conseiller formateur ministère jeunesse et sports.

Pourquoi faites-vous des photos, des vidéos ? Et surtout qu'en faites-vous ? Pour répondre à ces questions, Michel Bourreau, responsable du club informatique de Janvry, vous propose d'apprendre à réparer, restaurer des vieilles photos et vidéos. A corriger la luminosité, les contrastes. A réaliser des montages, des compositions, à supprimer, à ajouter des objets ou personnages et bien d'autres choses encore. Vous pourrez alors les sortir de vos tiroirs et les montrer à vos amis.

Pays de Lim

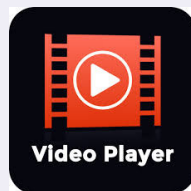
Tarif : 60 / 30 €

5 Cours

Lundi ou Jeudi 10h00

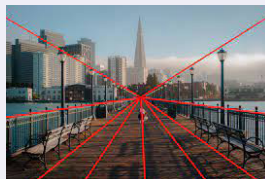
2 groupes de 10 personnes

**Salle de la Petite Ferme
à Janvry**



Video Player

Dates	Thèmes
04/11/24 ou 07/11/24	Découverte des applications de traitement de l'image
Merc. 13/11/24 ou 14/11/24	Corrections et composition d'images
18/11/24 ou 21/11/24	Présentation, exploitation, édition
25/11/24 ou 28/11/24	Vidéo
02/12/24 ou 05/12/24	Effets spéciaux





Invitation au voyage

HYBRIDE

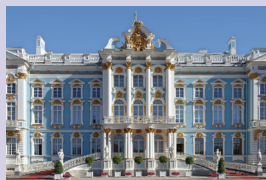
Intervenants multiples.

Vous qui aimez les voyages, accompagnez-nous dans notre périple autour de la terre sur les pas de Darwin, venez voir les beautés de Saint-Petersbourg au temps des tsars, « dormir dans un grand paradis blanc » au Groenland et contempler les paysages et les restes de civilisations passées au Pérou et en Afghanistan, pays désormais très déconseillés aux touristes.

Evry-C
 Tarif : 68 / 34 €

5 Cours
 Mercredi 14h30

Dates	COURS : Sujets abordés	Intervenants
13/11/24	Le Pérou	B. GAUTIER
11/12/24	Darwin, un naturaliste autour du monde	S. MAHUZIER
08/01/25	Afghanistan, trésors des cités anciennes	S. AHMADIAN
22/01/25	Saint-Petersbourg au temps des tsars	O. MIGNON
05/02/25	Le Groenland	O. MIGNON



Jérôme Bosch : un génie

Virginie GIMARAY, professeure d'histoire de l'art, conférencière.

Dans l'œuvre de Bosch, imprégnée de la notion de péché, traversée de visions exaltées, jamais la culpabilité chrétienne n'a paru aussi abyssale. Ce peintre de l'enfer, réputé de son vivant pour être un « faiseur de diables » dresse des paysages de ténèbres et de fournaises, soumet les damnés à d'impensables supplices. Entrer dans l'univers de Bosch, c'est approcher l'œuvre d'un moraliste chrétien, qui assène ses visions pessimistes avec une sévérité n'ayant d'égale que sa verve imaginative.

Les Ulis-VdY
 Tarif : 40 / 20 €

5 Cours
 Jeudi 10h00
 06/03, 13/03, 20/03,
 27/03, 03/04



Léonard de Vinci, scientifique ou artiste ?

Aurélié ERLICH, guide conférencière indépendante, chargée de cours.

Ce cycle vous emmènera à la découverte de cette personnalité atypique de la Renaissance italienne à travers son corpus de dessins scientifiques, anatomiques, mais également ses œuvres peintes et sculptées. Léonard de Vinci est-il un artiste ou un savant, un génie de la Renaissance ? Nous découvrirons sa vision scientifique par ses dessins et étudierons à la loupe quelques chefs-d'œuvre, tels que *la Joconde*, *la Vierge aux rochers*, *Saint Anne*, *Saint Jean-Baptiste*, *la Cène* et *la bataille d'Anghiari*.

Epinay s/O

Tarif : 32 / 16 €

4 Cours

Mardi 10h00

04/03, 11/03, 18/03, 25/03

Matinée remue-méninges

Yves GEORGE, bénévole de l'UTL-Essonne.

Pour enrichir son regard sur le monde, rien de tel que de discuter ou débattre, tant la confrontation des arguments peut être une source d'enrichissement personnel, complémentaire de l'acquisition des connaissances. Les matinées remue-méninges proposent ainsi à un groupe d'une dizaine d'adhérents de se retrouver au cours de l'année pour échanger sur des sujets sociétaux ou des événements choisis collectivement.

Les Ulis-VdY

Tarif : 25 / 13 €

6 Cours

Mercredi 9h30

06/11, 04/12, 08/01, 05/02,
12/03, 09/04

Oenologie : l'art de la dégustation

Philippe BUTHIAUX, professeur en lycée professionnel hôtelier.

Philippe Buthiaux vous propose de découvrir ou d'approfondir l'accord des mets et des vins. Nous évoquerons le savagnin, la syrah, le terroir auvergnat, la dénomination « des climats » et les vins du nord de la Bourgogne, la bataille du gamay autour de Lyon et enfin un tour du monde viticole. Chaque participant viendra avec son propre verre.

Evry-C

Tarif : 124 / 62 €

8 Cours

Vendredi 10h00

15/11, 13/12, 10/01, 24/01,
14/02, 14/03, 11/04, 23/05



L'Ordre et le désordre mondial HYBRIDE

Manlio GRAZIANO, universitaire italien spécialisé en géopolitique et géopolitique des religions.

L'épidémie de conflits qui est en train de se répandre dans le monde impose une réflexion sur le mythe de l'ordre et sur la réalité du désordre, pour mieux comprendre ce qui nous attend dans les années à venir.

Evry-C

Tarif : 64 / 32 €

8 Cours

Vendredi 13h30

07/03, 14/03, 21/03, 28/03,
04/04, 11/04, 16/05, 23/05

Pop music et Rock'n'roll

Jean-Jacques ASTRUC, musicien, auteur, compositeur.

Cette année, à travers vidéos, chansons et anecdotes originales, nous vous proposons d'abord de raconter l'histoire du blues, ses origines, ses influences et comment il engendra le jazz et le rock'n'roll. La séance suivante sera consacrée à John Lennon, après les Beatles, puis à Elvis Presley dont les œuvres sont toujours dans nos mémoires. Nous raconterons les positions avant-gardistes en faveur des femmes et l'évolution des mentalités favorisée : émancipation de la jeunesse, liberté sexuelle, émancipation des Afro-Américains.

Evry-C

Tarif : 33 / 17 €

3 Cours

Lundi 14h30

04/11, 18/11, 25/11

Séances de 2 h

Préparation aux visites de musées et d'expositions

Virginie GIMARAY, professeure d'histoire de l'art et conférencière, à Evry, Etampes et Montgeron.

Nathalie LORAND, DEA arts et communications ou **Marie GARET**, écoles Louvre et Sorbonne, à Epinay

L'objectif est de donner des clés pour apprécier les œuvres présentées dans les grandes expositions parisiennes. On dégagera dans toutes ses dimensions le contexte dans lequel elles ont été produites : historique, social, économique, culturel. On envisagera les éléments biographiques qui éclairent la genèse de l'œuvre de l'artiste, en posant un regard plus insistant sur quelques œuvres majeures.

Etampes-Et - 7 Cours

Jeudi 10h30 - Tarif : 56 / 28 €

21/11, 28/11, 05/12, 12/12, 16/01, 23/01, 06/02

Evry-C - 7 Cours

Mardi 10h00 - Tarif : 56 / 28 €

12/11, 19/11, 10/12, 17/12, 21/01, 11/02, 18/03

Epinay s/O - 6 Cours

Mardi 14h30 - Tarif : 48 / 24 €

05/11, 03/12, 07/01, 04/02, 04/03, 01/04

Montgeron-Dr-V - 3 Cours - Partie I

Lundi 14h00 - Tarif : 24 / 12 €

18/11, 02/12, 16/12

Montgeron-Dr-V - 3 Cours - Partie II

Lundi 14h00 - Tarif : 24 / 12 €

20/01, 10/02, 10/03



Réflexologie I

Marie-Odile PICHAVANT, docteure en pharmacie, réflexologue et aromatalogue.

Marie-Odile Pichavant vous propose des ateliers de réflexologie palmaire et faciale en automassage et acupression pour traiter autrui et soi-même, soulager les douleurs et affections courantes avec si besoin des huiles essentielles afin de dénouer les tensions et renforcer les effets. Après la pratique chaque participant repartira avec son protocole à appliquer chez soi.

Séances de 2 h

Evry-C

Tarif : 108 / 54 €

6 Cours

Vendredi 10h00

15/11, 13/12, 24/01, 07/03,
28/03, 16/05

Réflexologie II

Marie-Odile PICHAVANT, docteure en pharmacie, réflexologue et aromatalogue.

Marie-Odile Pichavant vous propose un cycle II en réflexologie et automassage de trois ateliers. Nous aborderons la symbolique des pieds et le principe de la métamorphose, la circulation veineuse et lymphatique (maladie de Raynaud) et enfin des sujets concernant enfants et adolescents (sommeil, angoisse, pipi au lit, hyperactivité, otite...).

Séances de 2 h

Evry-C

Tarif : 54 / 27 €

3 Cours

Vendredi 10h00

22/11, 07/02, 21/03

Les religions du Livre

HYBRIDE

Eugène JULIEN, ancien contrôleur général pour le ministère de l'Economie.

Le cycle présentera successivement les trois religions du Livre : Judaïsme, Christianisme, Islam et leurs variantes : protestantisme, orthodoxie, sunnisme, chiisme. Il sera donné un exposé précis et détaillé de leurs dogmes, de leurs histoires, de leurs conflits internes et externes, avec les « Pouvoirs », leurs impacts sur les sociétés, sur l'art, les connaissances, les mentalités. Une connaissance fondamentale pour comprendre les conflits d'hier et plus encore ceux d'aujourd'hui.

Evry-C

Tarif : 40 / 20 €

5 Cours

Vendredi 14h30

Dates	Thèmes
22/11/24	Le judaïsme : sept questions sur l'être et l'exil
29/11/24	Le christianisme marqueur de la civilisation occidentale
06/12/24	La « Réforme » (protestantisme), voie nouvelle du salut individuel et collectif
20/12/24	Le monde forteresse de l'Orthodoxie orientale.
10/01/25	L'Islam ou la Lettre sacralisée (sunnisme et chiisme)



En partenariat avec l'ANAS.



Le roman anglais, deux siècles de métamorphose

Suzanne MAS-SARIAN, agrégée de lettres, professeure retraitée de français et de latin.

De la fantaisie débridée de Laurence Sterne (*Vie et opinions de Tristram Shandy*) au sombre romantisme d'Emily Brontë (*Les Hauts de Hurlevent*), de l'implacable misère sociale peinte par Thomas Hardy (*Jude l'Obscur*) à l'esthétisme décadent d'Oscar Wilde (*Le Portrait de Dorian Gray*) jusqu'à l'audace déroutante d'une variation historique sur le genre imaginée par Virginia Woolf (*Orlando*), cinq auteurs, trois hommes et deux femmes, utilisent la plasticité du roman pour exprimer leur individualité autant que leur époque.

Epinay s/O

Tarif : 40 / 20 €

5 Cours

Mardi 10h00

26/11, 21/01, 11/02,

04/03, 08/04

Sorcières et magiciennes, une autre histoire des femmes

HYBRIDE

Céline NOULIN, créatrice du centre culturel «Les Magies de Circé».

Abondamment illustré, ce cours racontera l'histoire riche et sensible de la sorcière magicienne, miroir de la condition féminine à travers les époques : les prêtresses vénérées et craintes des temps antiques, les magiciennes revêtant les oripeaux des sorcières pourchassées de la Renaissance florissante, les quelques femmes qui jusqu'à la fin du XIX^e siècle pourront exprimer leurs talents scéniques et leur magie naturelle, aux femmes progressivement « libérées » à partir des années 1900 qui vont explorer de nouvelles formes d'expressions magiques.

Evry-C

Tarif : 32 / 16 €

4 Cours

Jeudi 10h00

15/05, 22/05, 05/06, 12/06

Tout sur l'électricité nucléaire dans le mix énergétique

Intervenants multiples.

Présente dans notre quotidien depuis plusieurs décennies, l'électricité nucléaire exploite un phénomène physique, la fission. Les technologies transformant cette fission en électricité dans les réacteurs d'aujourd'hui et dans les principaux projets de réacteurs de demain seront présentées, ainsi que la priorité accordée à la sûreté et à la maîtrise des impacts sur l'environnement. On analysera comment le caractère « bas carbone » et pilotable de l'électricité nucléaire en fait un atout important dans la transition énergétique en France et en Europe.

Evry-C

Tarif : 40 / 20 €

5 Cours

Mercredi 10h00

Dates	COURS : Sujets abordés	Intervenants
11/12/24	Energie nucléaire : les principes de base	Y. ROINEL
Jeudi 19/12/24	Les réacteurs électronucléaires	F. MALOUCH
08/01/25	La production électronucléaire aujourd'hui et demain	J.F. SORNEIN
15/01/25	Le nucléaire dans le mix énergétique	J.F. SORNEIN
22/01/25	La sûreté nucléaire	Y. ROINEL





Les animaux à l'école

Intervenants multiples.

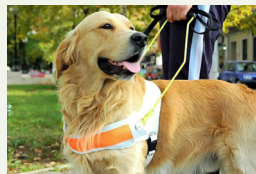
Nombreux sont nos animaux de compagnie, moins fréquentes sont les activités apparentées, inédite est notre démarche éducative. A l'école des chiens guides, nous apprécierons le travail remarquable des labradors au côté des non-voyants. Nous aborderons leur éducation initiale, celle de tout bon chien de compagnie, l'indispensable base au futur travail d'assistance. Enfin, nous honorerons les efforts qu'ont déployés les vétérinaires au cours des siècles pour les soigner et faire évoluer la recherche en ce domaine.

Dates	BALADES : Sujets abordés
13/03/25	L'éducation canine
27/03/25	Visite de l'école de chiens guides d'aveugles de Coubert (Seine-et-Marne)
03/04/25	Visite de l'ENVA (école nationale vétérinaire de Maisons-Alfort)

Juvisy s/O

Tarif : 30 / 15 €

3 Séances
1 cours - 2 visites
 Jeudi 14h30



L'Architecture contemporaine

Frédéric DRONNE, diplômé de l'Ecole du Louvre, conférencier national.

Partons au cœur de Paris de la Samaritaine à la poste du Louvre. Puis, visitons le Louvre : visite extérieure pour évoquer l'histoire du bâtiment du XII^e au XXI^e siècle. Découvrons ensuite le quartier de la Grande Bibliothèque : une ville nouvelle sur un ancien site industriel, architecture contemporaine et patrimoine industriel. Terminons par La Défense : l'architecture des gratte-ciel en France, tours des années soixante à aujourd'hui.

Epinay s/O

Tarif : 52 / 26 €

4 Séances
 Jeudi 14h30
 13/02, 06/03, 20/03, 03/04

Autour du parc Montsouris : Chana Orloff et autres

Anne AMIOT DEFONTAINE, guide-conférencière attachée au musée des arts décoratifs.

Découverte de l'atelier de la sculptrice Chana Orloff (1888-1968) dans lequel elle créa de 1925 à sa mort. Amie d'Apollinaire, Soutine et Modigliani, Chana Orloff fait partie de ce qu'on nomme l'Ecole de Paris. Elle excelle dans les représentations sensibles de maternité et les portraits mondains de l'entre-deux-guerres. La villa Seurat où Auguste Perret lui édifie son atelier, fait partie de ces petites ruelles du XIV^e arrondissement où les artistes des Années Folles se sont installés. La promenade passera dans ces lieux chargés d'histoire et d'art.

Evry-C

Tarif : 23 / 12 €

1 Séance
 Mercredi 10h30
 28/05/25



Balades dans les parcs d'inspiration littéraire

Intervenants multiples.

Une série de quatre visites guidées permettra de (re)découvrir les parcs qui, dans les environs, ont inspiré depuis deux siècles des écrivains éminents : la Maison littéraire de Victor Hugo à Bièvres et la Maison de Chateaubriand dans la vallée aux Loups à Châtenay-Malabry d'une part, le moulin Aragon et Elsa Triolet à Saint-Arnoult-en-Yvelines, l'arboretum familial de Louise de Vilmorin et André Malraux à Verrières d'autre part. Les visites auront lieu le lundi ou mardi après-midi à compter du 5 novembre 2024.

Verrières

Tarif : 40 / 20 €

4 Séances

Lundi ou Mardi 14h30

05/11, 12/11, 18/11, 25/11

Balades pour découvrir les affluents de la Bièvre

Intervenants multiples.

Dans l'esprit de la découverte des rigoles du plateau de Saclay et pour illustrer notre conférence de rentrée sur « la Bièvre, notre rivière », nous irons à la découverte des quatre affluents essentiels de la Bièvre (le ru de Vauhallan, les rus de Saint-Marc à Jouy et des Godets à Verrières, la Sygrie à Bièvres) qui réservent de belles surprises. Ces quatre balades, accessibles à tous, seront programmées le lundi après-midi en mars et avril 2025.

Verrières

Tarif : 28 / 14 €

4 Séances

Mars et Avril 2025

Carnets de voyage en Essonne

Franck SENAUD, peintre et professeur en classe préparatoire arts.

Il s'agit d'une découverte en cinq étapes plus ou moins chronologiques de l'histoire de l'Essonne au XIX^e siècle. Grandes propriétés, arrivée du train, industrialisation, représentation de l'Etat par les écoles et mairies, maisons de villégiature devenant résidences principales. Une histoire récente mais jamais contée. De 9 h 30 à 16 h : visite, déjeuner libre et croquis d'observations.

Evyry-C

Tarif : 85 / 43 €

5 Séances

Vendredi 9h30

18/10, 07/03, 04/04,

16/05, 13/06

Connaissance des métiers d'art

Intervenants multiples.

Six visites d'ateliers pour découvrir et comprendre les métiers d'art contribuant à la conservation du patrimoine et à la pérennisation de précieux savoir-faire. Nous découvrirons les métiers de marqueteur de paille, souffleur de verre, créateur de pieds de lampes et abat-jours, ferronnier d'art chez Meunier, artisan en « relooking » et créations en résine. Nous terminerons à Sens avec un fabricant restaurateur de dallages, des ateliers moulage et une visite guidée de la cathédrale.

Epinay s/O

Tarif : 66 / 33 €

6 Séances

Lundi ou Jeudi 10h00

18/11, 19/12, 13/01, 03/02,

10/03, 07/04



Les églises remarquables en Essonne

Frédéric GATINEAU, président de la Société historique et archéologique de l'Essonne et du Hurepoix.

Cette série de visites vise à faire découvrir six édifices caractéristiques du département de l'Essonne. Nous aborderons leurs évolutions architecturales, leur archéologie monumentale, la mise en œuvre de ses matériaux et leur histoire propre. Nous nous attarderons sur un élément spécifique de décor ou de mobilier : église St-Martin d'Oncy-sur-Ecole (retable), collégiale Notre-Dame-du-Fort d'Etampes (orgue historique), église de Saint-Sulpice-de-Favières (vitraux), basilique ND de Longpont-sur-Orge (peinture murale de François Zbinden), cathédrale St-Spire de Corbeil (gisant du comte Aymon), cathédrale d'Evry (sculptures de Gérard Garouste).

Epinay s/O
Tarif : 39 / 20 €

3 Séances
Vendredi 14h30
14/03, 28/03, 11/04

Essonne qui bouge

Intervenants multiples.

Neuf journées complètes de rencontres et de visites particulièrement conviviales organisées avec les acteurs du développement économique, scientifique et culturel qui façonnent l'avenir de notre territoire essonnien et des départements voisins.

Evry-C
Tarif : 90 / 45 €

9 Séances
Mardi 9h00
15/10, 05/11, 03/12, 14/01,
04/02, 11/03, 01/04,
06/05, 03/06

Galleries d'art contemporain du quartier Matignon

Ulrike KASPER, historienne de l'art.

La visite des galeries d'art contemporain du quartier Matignon vous propose de découvrir les créations les plus récentes des artistes actuels, en fonction du programme des galeries comme Gagosian, Kamel Menhour ou encore Lelong. De la peinture, via la photographie, la sculpture aux installations les plus incongrues, vous suivrez les créations au plus près de leur source dans un quartier qui est devenu le nouveau centre d'art contemporain à Paris.

Evry-C
Tarif : 13 / 7 €

1 Séance
Vendredi 14h00
28/03/25



Une journée à la Philharmonie de Paris

Intervenants multiples.

Mélobanes ou pas, venez découvrir la Philharmonie de Paris. Nous commencerons le matin à 11 h, par une visite guidée de 45 minutes du bâtiment, architecture et acoustique. Un repas libre (non inclus dans la proposition de l'UTL) pourra être pris sur place. De 15 h à 16 h 30, nous découvrirons « les trésors du Musée », guidés par un conférencier-musicologue qui, au détour de chefs-d'œuvre, montrera les détails insolites d'instruments connus ou moins connus. Cette visite sera ponctuée d'un petit concert.

Epinay s/O

Tarif : 20 / 10 €

1 Séance**Samedi 11h00**

01/02/25

Une journée au château de Vaux-le-Vicomte

Christian BARDOT, professeur agrégé d'histoire, professeur honoraire de chaire supérieure.

Visite guidée du château et des jardins avec Christian Bardot. Le repas au restaurant du château est inclus. Rencontre avec les administrateurs du domaine, selon leur disponibilité.

Evry-C

Tarif : 60 / 45 €

1 Séance**Lundi 10h00**

07/04/25

Une journée en Auxerrois

Intervenants multiples.

Nous commencerons par une visite guidée de Noyers-sur-Serein, cité médiévale préservée et classée parmi les plus beaux villages de France. Après le repas à Nityr servi en costume traditionnel, nous rejoindrons Auxerre pour une visite guidée de l'abbaye de Saint-Germain et de la cathédrale Saint-Etienne. Inscription possible jusqu'au 4 avril 2025.

Epinay s/O

Tarif : 90 / 60 €

1 Séance**Lundi 7h30**

26/05/25

Montmartre en chansons

Anne-Sophie GUERRIER, guide-chanteuse.

Montmartre « the must » ! Une trentaine de lieux insolites, une vingtaine de chansons françaises du « Temps des Cerises » au « Temps des fleurs » interprétées a cappella par la chanteuse professionnelle Anne-Sophie Guerrier et de nombreuses anecdotes en lien avec les chanteurs et l'histoire de la butte. Voilà le cocktail du circuit insolite « Montmartre en chansons » !

Montgeron-Dr-V

Tarif : 20 / 10 €

1 Séance**Vendredi 14h15**

16/05/25

Séance de 2 h



Musée de la Marine

Anne AMIOT DEFONTAINE, guide-conférencière attachée au musée des arts décoratifs.

Il vient de rouvrir ! Un parcours réinventé entre découverte de chefs-d'œuvre et plongée dans la mer et ses enjeux. Pour une première approche d'un lieu moderne et pluridisciplinaire, à la croisée des chemins entre musée d'histoire, de beaux-arts, de science et de société.

Evry-C

Tarif : 23 / 12 €

1 Séance

Mercredi 10h30

30/04/25

Musée Georges Méliès à la Cinémathèque

Anne AMIOT DEFONTAINE, guide-conférencière attachée au musée des arts décoratifs.

Georges Méliès, magicien, cinéaste et génial précurseur des effets spéciaux, a désormais son musée à la Cinémathèque française. Un voyage dans l'histoire du cinéma, des studios de Montreuil aux plateaux hollywoodiens, un parcours féerique pour petits et grands, mêlant films, pièces rares, costumes, maquettes et expérience du premier cinéma.

Evry-C

Tarif : 23 / 12 €

1 Séance

Mercredi 13h00

19/03/25

Le Parc de Saint-Cloud

Émeline THIBERT-DUTERTRE, conférencière nationale, chargée de cours à l'École du Louvre.

Découverte du petit musée historique à l'entrée de la grille d'honneur et promenade dans une partie du parc (460 hectares - jardins conçus par Le Nôtre et jardin anglais XIX^e siècle). Nous serons accompagnés par un guide qui nous racontera l'histoire mouvementée et riche du château détruit en 1870. Ne pas manquer la vue magnifique sur la Seine et Paris.

Montgeron-Dr-V

Tarif : 20 / 10 €

1 Séance

Vendredi 10h30

23/05/25

Promenades parisiennes

Danièle COTINAT, agrégée d'histoire, médiatrice auprès de l'académie de Versailles.

Il s'agit de promenades mettant l'accent sur un petit périmètre de Paris mais il faudra bien deux heures pour chaque itinéraire, entre quatre ou cinq km à pied. Chaque promenade permet de comprendre l'histoire de Paris sur le plan artistique, urbanistique et parfois politique. Cette année l'accent est mis sur l'idée de la découverte du Luxembourg, des passages couverts, de trois quartiers aux identités très différentes (Auteuil : art déco et art moderne, la Butte aux Cailles : Street Art et le Marais), d'un grand palais, le Louvre.

Palaiseau

Tarif : 80 / 40 €

6 Séances

Lundi 14h30

14/10, 10/02, 17/03, 07/04,
05/05, 16/06



Visite d'une exposition

Virginie GIMARAY, professeure d'histoire de l'art, conférencière.

Envie de voir les œuvres d'art en situation dans un musée ? Envie de parcourir une exposition avec vos conférenciers de l'UTL et de profiter d'un moment de partage autour d'un artiste ? Alors cette visite est pour vous. Une manière conviviale d'enrichir les cycles de cours sur la préparation aux visites d'expositions et d'affûter son regard.

Evry-C
Tarif : 25 / 13 €

1 Séance
Mercredi 14h00
02/04/25

Visite d'une ferme photovoltaïque

Communauté de communes Entre Juine et Renarde.

Visite d'une installation photovoltaïque de 5,5 ha sur la commune d'Etréchy, panneaux explicatifs présents et complétés par des intervenants. Visite du site en écopatnage et questions-réponses.

Etampes-Et
Tarif : 13 / 7 €

1 Séance
Jeudi 14h30
10/04/25

Visite de l'opéra Garnier

Frédéric DRONNE, diplômé de l'École du Louvre, conférencier national.

Véritable chef d'œuvre, l'opéra Garnier impressionne par la richesse de ses décors, pour lesquels des artisans d'art et des artistes ont rivalisé d'excellence. Cette visite vous proposera de découvrir les mosaïques et les marbres qui contribuent à l'élégance de cet ensemble.

Etampes-Et
Tarif : 25 / 13 €

1 Séance
Jeudi 10h00
13/03/25

Visite de musées insolites (magie, arts forains)

Intervenants multiples.

Nous vous proposons de découvrir deux musées parisiens insolites : tout d'abord le Musée de la Magie. C. Noulin, grande spécialiste des Arts de la Magie, nous présentera en préambule l'histoire millénaire du village et de la rue Saint-Paul, une des plus anciennes de Paris. Ensuite, le musée des Arts Forains créé dans les anciens chais à vin de Bercy. Nous y découvrirons l'une des plus grandes réunions d'objets du spectacle en Europe, de 1830 à 1950. A cette occasion, nous pourrons toucher les objets et même monter sur les manèges centenaires.

Evry-C
Tarif : 56 / 28 €

2 Séances
Mercredi 14h30
05/03, 14/05



Visite des bibliothèques historiques de Paris

Intervenants multiples.

Nous débiterons à la bibliothèque de l'École Estienne spécialisée sur les métiers du livre, puis nous verrons le Fonds patrimonial Heure joueuse qui regroupe les livres pour enfants depuis le XVI^e siècle. La bibliothèque Charcot, dite des neurosciences, nous accueillera à la Pitié Salpêtrière puis les Archives de Paris boulevard Sérurier. La collection exceptionnelle de la Mazarine nous ouvrira ses portes à 17h30 et nous terminerons le cycle par une journée à Troyes avec la riche médiathèque Jacques Chirac et le musée de l'Outil et sa bibliothèque.

Epinay s/O
Tarif : 78 / 39 €

6 Séances
Lundi ou Vendredi 10h00
18/11, 06/12, 13/01, 03/02,
10/03, 04/04

Visite du Conseil Economique Social et Environnemental

Intervenants multiples.

Le Palais d'Iéna a été construit en 1939 entièrement en béton armé par l'architecte Auguste Perret, la salle hypostyle, l'escalier et l'amphithéâtre sont particulièrement remarquables. C'est le siège du Conseil Economique Social et Environnemental, troisième institution de la République. Notre visite qui nous permettra d'assister un petit moment à une session du Conseil sera donc à la fois architecturale et institutionnelle.

Montgeron-Dr-V
Tarif : 13 / 7 €

1 Séance
Mercredi 14h30
26/03/25

Visite du musée des peignes et parures

Intervenants multiples.

Créé en 1987, le musée des peignes et des parures est né de la volonté de conserver l'histoire des peigneux de la vallée d'Eure. Il témoigne de l'évolution de leur mode de vie et a permis de préserver ce patrimoine préindustriel. La visite des ateliers présente les techniques, machines et outillage utilisés et conservés en l'état. Le second bâtiment est consacré à la collection de peignes et parures de têtes, dont certains sont de véritables objets d'art. Le trajet se fera en co-voiturage.

Etampes-Et
Tarif : 13 / 7 €

1 Séance
Mercredi 14h30
02/04/25

Visite éco-quartier ZAC de Clichy Batignolles

Franck BEAUMONT, guide conférencier.

Achevée en 2021, la ZAC « Clichy-Batignolles » est le plus grand éco-quartier parisien (54 hectares). Centré sur le parc Martin Luther King, ce morceau de ville intègre à la fois logements, bureaux, équipements publics et commerces. Outre les aspects urbanistiques, la visite abordera tous les dispositifs mis en place pour obtenir le label « éco-quartier » et répondre aux objectifs environnementaux de développement durable : végétalisation, neutralité carbone via les énergies renouvelables, biodiversité, mobilité, qualité de l'air, etc.

Les Ulis-VdY
Tarif : 13 / 7 €

1 Séance
Mercredi 10h00
30/04/25



Visite guidée du quartier de Moulon (Paris-Saclay)

Intervenants multiples.

Découverte de l'histoire de ce territoire devenu aujourd'hui le campus urbain de Paris-Saclay. Un voyage dans le temps qui vous emmènera de l'époque celte à l'aménagement actuel de la ZAC du quartier de Moulon. Devenu un véritable laboratoire d'architecture contemporaine, vous croiserez aux détours de cette balade des architectes et paysagistes de renom avec les bâtiments de Centrale Supélec par OMA et Gigon Guyer, l'ENS Paris-Saclay par Renzo Piano, mais également les réalisations de jeunes agences d'architecture.

Les Ulis-VdY

Tarif : 13 / 7 €

1 Séance

Jeudi 14h30

14/11/24

Visites historiques de Paris

Caroline MATHY-PERMEZEL, conférencière nationale, à l'Institut du Monde Arabe, à l'Espace Dali Montmartre.

Après la visite de l'Institut du Monde Arabe, passerelle entre l'orient et l'occident, nous irons découvrir la Cité de l'Architecture où sont représentés les plus grands chefs-d'œuvre architecturaux... Nous irons flâner sur la colline de Charonne qui recèle bien des secrets, ruelles pavées, église médiévale, jardins secrets... Nous découvrirons la butte Bergeyre, mini quartier aux rues pavées, jolies maisons à deux pas de la butte Chaumont. Puis sur la coulée verte et la petite ceinture, nous ferons une promenade insolite et cachée... Enfin, nous découvrirons les cours, les impasses et les passages secrets, aux abords de l'une des plus vieilles rues, celle du faubourg Saint-Antoine.

Arpajon-Br - 6 Séances - Groupe A

Mardi 11h00 - Tarif : 80 / 40 €

04/03, 10/03, 18/03, 25/03, 08/04, 06/05

Arpajon-Br - 6 Séances - Groupe B

Mardi 14h00 - Tarif : 80 / 40 €

04/03, 10/03, 18/03, 25/03, 08/04, 06/05

Arpajon-Br - 6 Séances - Groupe C

Mercredi 10h00 - Tarif : 80 / 40 €

05/03, 12/03, 19/03, 26/03, 09/04, 07/05

Arpajon-Br - 6 Séances - Groupe D

Jeudi 10h00 - Tarif : 80 / 40 €

06/03, 13/03, 20/03, 27/03, 10/04, 15/05



Ateliers de LANGUES

De novembre à juin, hors vacances scolaires

25 cours de 1h30
par semaine

- **Tarif normal** : 210 € à régler obligatoirement en 2 chèques de 105 €
- **Tarif réduit** : 105 € à régler obligatoirement en 2 chèques de 52,50 €

- **Débutant** : acquisition des fondamentaux du langage et de la grammaire.
- **Faux-débutant** : destiné aux personnes avec bases scolaires mêmes lointaines, acquisition de bases grammaticales.
- **Moyen** : renforcement des connaissances utilisées dans la vie courante, révisions grammaticales.
- **Avancé, supérieur** : conversation, articles de presse, commentaires.

CHEVAL : 2 rue du facteur Cheval à Evry

PELVOUX : 34-36 rue Pelvoux à Courcouronnes

Langue	Niveau	Horaires	Professeur	Lieu
ALLEMAND	faux-débutant	lundi 14h00	J ESNAULT	CHEVAL
				
ANGLAIS	débutant	jeudi 11h15	I. MOULIN	VILLEMOISSON
	faux-débutant	mercredi 14h00	M. TESTON-VIGNE	PELVOUX
	faux débutant	jeudi 9h30	I. MOULIN	VILLEMOISSON
	faux-débutant	vendredi 10h00	G. DELAUDAUD	ETAMPES
	moyen	lundi 14h00	M. TESTON-VIGNE	PELVOUX
	moyen	mardi 10h00	G. DELAUDAUD	ETAMPES
	moyen	lundi 10h30	D. IRANI	PALAISEAU
	moyen	jeudi 9h30	M.A. TEMPLIER	PELVOUX
	moyen	mardi 10h00	P. LACOMBE-WRIGHT	CHEVAL
	avancé	jeudi 11h00	M.A. TEMPLIER	PELVOUX
	avancé A	lundi 10h00	P. LACOMBE-WRIGHT	CHEVAL
	avancé B	mercredi 10h00	P. LACOMBE-WRIGHT	CHEVAL
ESPAGNOL	débutant	mardi 15h30	H. HERNANDEZ	PELVOUX
	faux-débutant	mardi 13H30	H. HERNANDEZ	PELVOUX
	moyen	jeudi 11h00	H. HERNANDEZ	PELVOUX
	supérieur	mardi 10h20	H. HERNANDEZ	PELVOUX
ITALIEN	débutant	jeudi 15h30	M. FERRARIO	CHEVAL
	faux débutant	jeudi 14h00	M. FERRARIO	CHEVAL
	faux débutant sup	jeudi 12h00	M. FERRARIO	CHEVAL
	avancé	jeudi 10h30	M. FERRARIO	CHEVAL

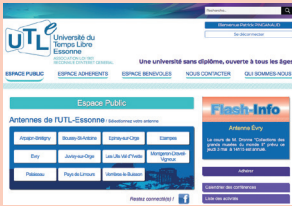


Comment S'INFORMER ?

Le site internet www.utl-essonne.org

Le programme des conférences et des activités actualisé en permanence,

les dernières nouvelles, les liens aux sites des intervenants, les plans d'accès aux lieux de conférences et d'activités, les partenaires, les espaces réservés aux adhérents et aux bénévoles...



La brochure programme



Éditée chaque année, elle présente l'ensemble des conférences et des activités, leur calendrier, les lieux, les synopsis. Elle décrit également l'organisation de l'association et fournit de multiples informations pratiques.

L'aide-mémoire

Le programme est aussi téléchargeable sur le site.

Les médias

Les événements marquants de la vie de l'UTL-Essonne et de ses antennes sont relayés par les médias : journaux, radios et télévisions locales, bulletins municipaux...

L'UTL-Essonne dans la cité



L'infolettre

L'infolettre généralement envoyée le vendredi mentionne les nouvelles et les changements relatifs à la semaine à venir, ainsi que les informations de nos partenaires.

Le diaporama de l'antenne

Présenté avant les conférences, il informe sur les événements ponctuels de l'association et des partenaires, sur les prochaines conférences et sur les places disponibles dans les activités.

L'actualité de la semaine



Et aussi les permanences, les forums des associations



UTL en visio et en vidéo

Visionner chez vous les conférences et les cours



Site internet
www.utl-essonne.org
Espace Adhérents

Après identification, les adhérents peuvent visionner en ligne à partir de la vidéothèque quelques conférences d'Évry-Courcouronnes, presque toutes les conférences d'Épinay, pendant une durée de deux ans.

Les inscrits aux cours peuvent visionner les cours réalisés en mode hybride ou visio pendant le reste de l'année scolaire.

Vidéo-projections dans les antennes vidéo



Les communes d'**Echarcon et Marolles-en-Hurepoix** organisent au profit de leurs administrés des projections vidéo des conférences d'Évry-Courcouronnes enregistrées par les bénévoles du groupe « Post Production Vidéo » .

Accès gratuit, dans la limite des places disponibles.

Programmes disponibles sur le site internet (Espace Adhérents-onglet Antennes vidéo) avec contacts, horaires et lieux de projection.

Intergénération



UTL INTERGENERATION

Souhaitant être un vecteur de solidarité entre les générations, un groupe d'adhérents de l'UTL-Essonne est engagé dans :

- la lutte contre le décrochage scolaire dans les collèges par la création et la mise en place du « Parcours d'Avenir » aidant le jeune à construire un projet professionnel et à justifier sa présence au collège. Le « Parcours d'Avenir » a été reconnu et validé par l'Education nationale en 2015.

- la recherche d'entreprises partenaires pour la formation en alternance à la Faculté des métiers de l'Essonne d'Évry-Courcouronnes avec divers ateliers : C.V., lettre de motivation, simulation d'entretiens d'embauche.
- des missions ponctuelles à l'Université d'Évry-Val-d'Essonne ainsi qu'en Mission locale pour animer divers ateliers liés à la recherche de stage ou d'emploi.

Ces rencontres sont fondées sur l'écoute, l'échange et le partage du vécu professionnel et humain.
Pour devenir acteurs de ce lien social, contacter : intergenerations@utl-essonne.org



Adhésion & Inscription

Pourquoi adhérer ?

L'adhésion permet :

- l'accès sans limitation à toutes les conférences organisées au cours de l'année, quel que soit le lieu de conférence et leur visionnage à domicile le cas échéant,
- de s'inscrire aux activités (cours, langues, visites), quelle que soit l'antenne organisatrice, contre le versement d'un droit d'inscription pour chaque activité,
- de bénéficier de certains avantages réservés par nos partenaires.

Comment adhérer ?

- Photocopier ou découper la fiche d'adhésion de la brochure ou la télécharger sur le site internet ou la demander à l'une des permanences. Un bulletin d'adhésion est nécessaire pour chaque adhérent.
- Etablir un chèque correspondant à votre situation et retourner l'ensemble par la poste à :

UTL-Essonne - 2, rue du Facteur Cheval – 91025 Evry-Courcouronnes Cedex

Vous pouvez aussi déposer l'ensemble à une permanence de UTL-Essonne ou lors des forums des associations.

Cette adhésion vous engage à respecter la charte de l'adhérent (voir pages suivantes ou sur notre site web).

A la suite de votre adhésion, vous recevrez votre carte d'étudiant permanente et le coupon annuel d'adhésion. Vous devrez y ajouter votre photo. En cas de perte ou de vol, une nouvelle carte sera établie moyennant un chèque de 5 €.



Comment s'inscrire aux activités ?



L'inscription s'effectue de préférence en début d'année universitaire mais peut aussi être réalisée en cours d'année. Elle se fait exclusivement **grâce aux fiches d'inscription aux activités**, diffusées en début d'année lors des forums ou des permanences de l'UTL ou des conférences ou à télécharger sur notre site internet.

Les dates prévisionnelles de toutes les séances sont indiquées sur ces fiches et dans la brochure. Elles sont susceptibles de modifications pour lesquelles vous serez informés.

Certaines activités sont à effectif limité (visites, cours de langues...) ou **n'ont lieu que si le nombre d'inscrits est suffisant. Inscrivez-vous le plus tôt possible.**

Une convocation par mail ou par courrier vous sera adressée au plus tard une semaine avant le début de l'activité.

Les chèques d'inscription à une activité ne sont encaissés qu'au lancement de l'activité.

Une adresse mail individuelle est désormais nécessaire pour l'envoi de cette convocation.

Toute inscription est définitive sauf cas de force majeure.

Les frais inhérents à un chèque refusé seront supportés par l'émetteur du chèque.

Toutes les visites sont ouvertes à l'ensemble des adhérents quelle que soit l'antenne organisatrice.



Souhaitez-vous devenir bénévole ?

ADHÉSION

Nouvel adhérent
Ancien adhérent N°

> Bulletin
> ADHÉSION
> 2024-2025

Madame Monsieur

Nom : Prénom :

Date de naissance :/...../..... (jour/mois/année) obligatoire

Adresse :

Code postal : Commune :

Téléphone fixe : Téléphone mobile :

Courriel :

Courriel individuel obligatoire pour accéder à l'espace adhérent du site et recevoir nos communications (y compris les convocations aux activités)

Votre situation

Cocher un seul cas

En activité Étudiant(e) Pré-retraité(e) Retraité(e) Chômeur Au foyer Autre

Adhésion incluant l'accès aux conférences

Cocher un seul cas

<input type="checkbox"/> Imposable	78 €	<input type="checkbox"/> Demi année (2)	40 €
<input type="checkbox"/> Non imposable (1)	20 €	<input type="checkbox"/> Étudiant Université Évry-Val-d'Essonne	Gratuit
<input type="checkbox"/> Plus de 90 ans, Handicapé	20 €	<input type="checkbox"/> Personnel titulaire Université Évry-Val-d'Essonne	60 €

(1) Fournir votre avis de non imposition disponible sur l'espace particulier du site officiel impot.gouv.fr (ASDIR)

(2) Dans le cas d'une nouvelle adhésion uniquement, à partir du 1^{er} février au 31 mai.

Don

Montant du don : TOTAL adhésion + don :

JOINDRE UN CHEQUE A L'ORDRE DE L'UTL-ESSONNE

Votre dernière catégorie socio professionnelle (CSP)

Cocher un seul cas

<input type="checkbox"/> Agriculteurs exploitants	<input type="checkbox"/> Contremaîtres, agents de maîtrise	<input type="checkbox"/> Personnels des services directs au particulier
<input type="checkbox"/> Artisans	<input type="checkbox"/> Employés administratifs d'entreprise	<input type="checkbox"/> Professions libérales et assimilées
<input type="checkbox"/> Cadres d'entreprise	<input type="checkbox"/> Employés de commerce	<input type="checkbox"/> Techniciens
<input type="checkbox"/> Chefs d'entreprises 10 salariés ou +	<input type="checkbox"/> Ouvriers qualifiés	
<input type="checkbox"/> Commerçants et assimilés	<input type="checkbox"/> Professions intermédiaires de l'enseignement, de la santé, de la fonction publique et assimilés	

Les informations recueillies sur ce formulaire sont enregistrées dans un fichier informatique par l'UTL-Essonne. Elles sont conservées pendant un an renouvelable par tacite reconduction et sont strictement destinées à la gestion des activités et informations des adhérents au sein de notre association et la création de statistiques (par sexe, âge, CSP, lieu de résidence). Conformément à la loi européenne RGPD (Règlement Général sur la Protection des Données), vous pouvez exercer votre droit d'accès aux données vous concernant pour les consulter, les rectifier ou les supprimer en contactant le responsable des systèmes informatiques par mail : utl@utl-essonne.org ou par voie postale : UTL-Essonne 2 rue du Facteur Cheval 91025 Évry-Courcouronnes Cedex.

J'accepte la saisie des informations dans le fichier informatique de l'UTL-Essonne

SIGNATURE :

Association loi de 1901 - Siret n° 43300812500018 - APE n°9499Z - Tel : 01.69.47.78.25 - www.utl-essonne.org
Immatriculation n° IM094120001 de la Chambre des associations (CDA) 94100 Saint-Maur-des-Fossés

UTL-Essonne Adhésions
2, rue du Facteur Cheval - 91025 EVRY COURCOURONNES Cedex

Informations et inscriptions : bureau 204
de 10h00 à 12h00 hors vacances scolaires



Don

SOUTENIR L'UTL-ESSONNE PAR UN DON

C'est le premier pas qui compte...

L'UTL-Essonne est financée par les cotisations annuelles de ses adhérents et par des subventions publiques. Pour répondre à la demande d'un public croissant tout en maintenant les cotisations à un niveau accessible au plus grand nombre, notre association fait appel à des dons privés venant de particuliers et d'entreprises. Chacun de nous, en tant qu'adhérent, est un bénéficiaire de cette offre culturelle et peut en devenir le relais à la hauteur de ses moyens.

Pourquoi se priver de la satisfaction d'apporter sa pierre à l'édifice ? Même modeste, chaque don contribue à accroître le nombre de salles pour les conférences, à développer les antennes nouvelles, à investir dans les nouvelles technologies, à recruter les meilleurs intervenants.

Depuis 2007, l'UTL-Essonne a reçu le statut officiel d'association d'intérêt général, en raison de son caractère « éducatif et culturel ». Les dons qu'elle reçoit bénéficient d'un avantage fiscal significatif sous forme de réduction d'impôt. Pour un particulier, un soutien de 50 € chaque année ne lui coûte, en réalité, que 17 € (soit 34 % du versement).

Formulaire à n'utiliser que pour les dons non couplés à l'adhésion ou la ré-adhésion.

Remplir et retourner à l'adresse ci-dessous, accompagné de votre chèque libellé à l'ordre de :

**Université du Temps Libre - Essonne
2, Rue du Facteur Cheval - 91025 EVRY-COURCOURONNES Cedex**

DON D'ADHÉRENT à L'UTL-Essonne

Oui, je participe au développement culturel, social, départemental et à la pérennité de l'UTL-Essonne et je joins un chèque de :

15 euros 50 euros autre montant €

Pour recevoir votre reçu fiscal :

M. Mme Nom : Prénom :

N° Adhérent : Date : **Signature :**

Si vous connaissez une entreprise qui pourrait devenir l'un de nos mécènes, nous faire parvenir ses coordonnées et contacts par téléphone, courrier ou courriel à : dons-mecenas@utl-essonne.org - MERCI
La réduction d'impôt est de 60% dans la limite de 5% du chiffre d'affaires HT.



Charte de l'Adhérent

OBJET

Cette charte a pour objet de préciser les droits et devoirs des personnes qui suivent le programme culturel proposé par l'UTL-Essonne. Elle fixe les dispositions relatives à la mise en œuvre de ce programme.

Des clauses complémentaires peuvent être jointes en annexe ou précisées par note de service, ces dernières ayant même valeur que la charte elle-même.

La charte figure dans la brochure programme et sur le site internet.

Tout manquement d'un adhérent aux dispositions de cette charte peut entraîner une sanction laissée à l'appréciation du Bureau.

ADHESIONS

Une carte d'étudiant permanente et numérotée est remise après règlement du montant de l'adhésion. Pour être valide, cette carte doit comporter une photo, qui doit être apposée par l'adhérent. Un coupon annuel est adressé lors de chaque réadhésion.

La carte donne accès à toutes les conférences sans restriction de lieu ou d'antenne. Elle doit être présentée lors de chaque conférence.

En cas de perte ou de vol, une nouvelle carte est établie, moyennant une somme forfaitaire.

L'annulation de l'adhésion du fait de l'adhérent est impossible et ne peut donc pas faire l'objet d'un remboursement.

L'annulation d'une activité ou la non-confirmation de l'inscription de l'adhérent à une activité ne donnent pas droit au remboursement de l'adhésion.

Seuls des cas de force majeure ou prévus dans les statuts peuvent permettre de déroger à ces règles. Un remboursement éventuel est alors décidé par le Bureau.

ACTIVITES

L'adhérent peut s'inscrire à toutes les activités de son choix, sans restriction de lieu ou d'antenne. L'annulation de l'inscription à une activité du fait de l'adhérent est impossible et ne peut donc pas faire l'objet d'un remboursement.

L'abandon en cours d'activité ou l'absence à une ou plusieurs séances ne peut donner lieu à remboursement.

Seuls des cas de force majeure ou prévus dans les statuts peuvent permettre de déroger à ces règles. Un remboursement éventuel est alors décidé par le Bureau.

Afin d'organiser au mieux les activités, les inscriptions doivent être adressées au plus tôt. Le règlement est encaissé lors du début de l'activité, d'où la nécessité de faire un chèque pour chaque activité. Si le nombre de participants est insuffisant, l'activité est annulée et le chèque est retourné.

En raison du nombre important d'activités, des séances de deux activités différentes dont les plages horaires se suivent peuvent se dérouler dans des salles éloignées l'une de l'autre. Il est de la responsabilité de l'adhérent de vérifier la faisabilité de son programme avant de s'inscrire.

Ne sont admis dans une activité que les adhérents de l'UTL-Essonne (ou d'un organisme en convention) ayant réglé le montant des frais d'inscription. Il n'est pas autorisé d'inviter un non adhérent à participer à une séance d'activité. La carte d'adhérent doit être présentée à toutes les séances d'activités.

Le mode de travail des intervenants et la capacité d'accueil des salles imposent parfois une limitation du nombre de participants.

Les inscriptions reçues après le mardi suivant la journée « Portes Ouvertes » sont traitées dans l'ordre chronologique de leur arrivée.

Si le nombre d'étudiants inscrits avant le mardi suivant la journée « Portes Ouvertes » est supérieur au nombre de places disponibles, un dédoublement de l'activité est étudié. Si celui-ci n'est pas possible, un tirage au sort est alors organisé. Un couple inscrit est traité comme une seule personne dans le tirage au sort.

**Pour être informé en temps réel,
consultez régulièrement le site
www.utl-essonne.org**



Un courriel de confirmation ou d'avis d'annulation (ou un courrier postal à défaut de compte courriel) est adressé en temps utile, au plus tard une semaine avant le début de l'activité, avec indication des jours, heures et lieux des séances. C'est seulement à partir de cette confirmation que l'inscription devient définitive. Aucune information n'est fournie avant l'envoi de ce courriel ou de ce courrier postal. Si une même activité est organisée sur plusieurs sites, il est possible de rattraper exceptionnellement une séance sur un autre site, sous réserve de place disponible. Cette dérogation n'est pas valable pour les visites et les ateliers de langues, en raison des impératifs de gestion. Les dates, heures et lieux de visites ou salles sont susceptibles d'être modifiés, les participants en étant informés en temps utile.

HYGIENE ET SECURITE

Les adhérents, participants aux conférences ou activités ou bien bénévoles organisateurs, doivent se conformer aux prescriptions spécifiques affichées dans chaque établissement accueillant l'UTL-Essonne.

ANIMAUX

Les animaux ne sont pas admis, sauf les chiens d'aveugle.

DISCIPLINE GENERALE

Chaque participant doit suivre les instructions données par l'intervenant ou le représentant de l'UTL-Essonne et respecter les horaires des conférences et des séances d'activités ainsi que les règles de courtoisie, de sécurité, de tenue et de propreté des installations.

Sont interdits : l'affichage sauvage ; l'utilisation à des fins personnelles et sans autorisation des matériels et équipements ; l'introduction de matériels ou marchandises destinés à être vendus.

DOCUMENTATION

Les méthodes pédagogiques et la documentation diffusées sont protégées au titre des droits d'auteur. En conséquence, elles ne peuvent pas être réutilisées en dehors de l'UTL-Essonne et ne peuvent pas être diffusées par les personnes qui ont suivi les conférences ou les activités sans l'accord préalable et formel de leur auteur.

ENREGISTREMENT

Il est interdit de photographier, d'enregistrer ou de filmer tout ou partie des conférences et des séances d'activités sans l'accord de l'intervenant (loi sur la propriété intellectuelle du 2 janvier 1968).

MATERIEL UTL

Les moyens matériels mis occasionnellement à disposition ne doivent être utilisés que dans le cadre strict des conférences et des activités de l'UTL-Essonne. Il est de la responsabilité de chacun de ne pas laisser introduire des fichiers qui risquent de contenir des virus informatiques. Les configurations des équipements ne doivent pas être modifiées sans l'accord préalable du responsable informatique.

La copie d'un logiciel protégé au titre des droits d'auteur est un délit passible de poursuites pénales.

TELEPHONE PORTABLE

Il doit être désactivé avant l'entrée dans les salles de conférences et d'activités.

PROGRAMME

L'UTL-Essonne s'engage à suivre dans toute la mesure du possible le programme annuel prévisionnel diffusé. Cependant, l'absence d'un intervenant, son désistement ou l'indisponibilité d'une salle peuvent amener à opérer une modification, voire exceptionnellement une annulation sans que cela puisse faire l'objet d'une quelconque demande d'indemnité.

RESPONSABILITE CIVILE

L'UTL-Essonne a souscrit une assurance de responsabilité civile pour ce qui la concerne, mais celle-ci n'exonère pas chaque adhérent de sa propre couverture en responsabilité civile.

VOLS

L'UTL-Essonne décline toute responsabilité pour les vols qui pourraient survenir sur les lieux de conférences ou d'activités.



Ouvrages de l'UTL-Essonne

L'UTL-Essonne promeut et développe la mise en valeur du patrimoine essonnien grâce aux équipes de recherche culturelle. Cinq livres ont déjà été publiés, le dernier est : Métiers d'art et patrimoine. Soutenues par l'Université d'Évry-Val-d'Essonne et le Conseil départemental, ces recherches se concrétisent par la parution d'ouvrages coédités essentiellement avec la Société Historique et Archéologique de l'Essonne et du Hurepoix.

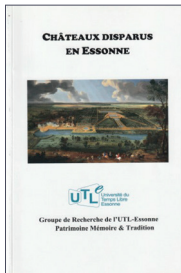
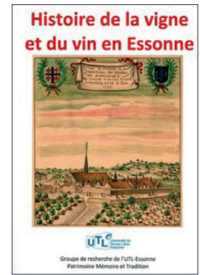
Toujours en vente :

« Histoire de la vigne et du vin en Essonne » 10 €

Les auteurs : Michel Cabrol, Jacques Huard, Gérard Leroy, Roland Melkior, Jean-Paul Ruelle, Jean-Marc Waremhourg.

Grâce au regard précis et rigoureux des chercheurs de l'UTL-Essonne, découvrez à sa juste valeur l'importance passée, mais bien réelle, de la viticulture dans notre département. Histoire de la vigne et du vin en Essonne.

« On a du mal à l'imaginer aujourd'hui, mais dans le passé, l'Essonne actuelle, comme une grande partie de l'Île-de-France, a connu une très importante activité de viticulture. Comment cette activité a-t-elle débuté et comment a-t-elle évolué au cours de deux millénaires, avant de disparaître à la fin du XX^e siècle ? C'est à cette question que tente de répondre le présent ouvrage. »



« Châteaux disparus en Essonne » 20 €

Ouvrage de 300 pages réalisés par 7 UTLiens :

Nicole Barbarin, Jean-Marie Bremard, Jean-Marie Faye, Gérard Leroy, France Leotard, Jacqueline Mélon, Dominique Notteghem.

« On dénombre, sur le département de l'Essonne, près de 350 châteaux bâtis au fil des siècles. Du haut Moyen-Âge jusqu'à la Révolution, ce territoire a été le témoin de l'évolution des constructions seigneuriales, depuis la forteresse médiévale environnée de fossés, jusqu'aux palais somptueux aux parcs immenses. Près d'un tiers de ces châteaux ont disparu, mais que reste-t-il de ces fantômes de notre histoire ? »

Ce cinquième ouvrage a été réalisé par les bénévoles encadrant l'activité « Connaissance des métiers d'art ».

« Métiers d'art et patrimoine » 20 €

Ouvrage de 225 pages richement illustré.

« L'UTL-Essonne organise des visites dans le but de mieux connaître les métiers d'art. Une quarantaine d'entre elles a fait l'objet de compte rendus qui ont été rassemblés dans un ouvrage de 225 pages richement illustré.

Pas moins de 80 métiers y sont abordés. Les techniques et savoir-faire de leurs artisans virtuoses sont mis en lumière.

On y découvre des métiers d'arts graphiques, de la bijouterie, de la décoration, de l'orfèvrerie, du métal, du cuir, etc. »

Ouvrage disponible auprès de l'UTL-Essonne, tél. : 01 69 47 78 25
utl@utl-essonne.org





Flash sur le bénévolat

L'UTL-Essonne vit et se développe en s'appuyant sur de nombreux bénévoles qui investissent librement un peu ou beaucoup de leur temps. Les bénévoles participent, dans un environnement convivial, au fonctionnement des antennes et des commissions dans les fonctions de leur choix, que ce soit dans leur domaine de compétences ou pour en découvrir de nouveaux.

POURQUOI DEVENIR BÉNÉVOLE ?

Parce que le bénévolat rend heureux :

- Rester actif,
- Créer de nouvelles amitiés et de nouveaux contacts,
- Augmenter ses compétences sociales et relationnelles,
- Découvrir de nouveaux passe-temps,
- Faire partie d'un groupe de personnes enthousiastes,
- Participer à la réussite de projets communs,
- Valoriser ses compétences et ses talents,
- Être un élément positif pour son entourage.



Nous avons un besoin urgent de bénévoles pour renforcer les équipes et bénéficier d'un fonctionnement harmonieux. C'est grâce aux nouveaux bénévoles que l'UTL-Essonne pourra continuer à offrir une large palette de conférences et d'activités.

Les besoins sont particulièrement sensibles dans les commissions suivantes :

- **Antennes** : N'hésitez pas à vous renseigner auprès de votre antenne de rattachement.
- **Communication** : réalisation, mise en page et relecture de nos supports de communication, prise de photos, gestion de la photothèque.
- **Informatique** : mise en place et suivi de notre outil de base de données, entretien de notre site web.
- **Intergénération** : interventions dans les collèges, lycées et écoles supérieures auprès des jeunes pour des ateliers de soutien et de recherche de stages ou d'emplois.
- **Recherche culturelle** : recherches historiques de niveau universitaire afin de produire un ouvrage édité.
- **Logistique** : accompagnement technique de toutes nos prestations et suivi du matériel.
- **Programmation** : recherche des thèmes et intervenants de l'année suivante.
- **Visioconférences** : accompagnement informatique de nos prestations en distanciel.
- **Relations adhérents** : accueil des adhérents, saisie et gestion des adhésions et des inscriptions.

Permanence siège Évry-Courcouronnes

Bureau 204, 2^{ème} étage du lundi au vendredi de 10h à 12h - Tél. : 01 69 47 78 25

✉ UTL-Essonne Université d'Evry - utl@utl-essonne.org

2 rue du Facteur Cheval - 91025 Évry-Courcouronnes Cedex

Site : www.utl-essonne.org

Voir aussi
www.utl-essonne.org

Arpajon-Brétigny

antenne-arpajon-bretigny
@utl-essonne.org

Responsables antenne :
F. KENDIRGI - M. MASUR
Arpajon 06 84 17 22 96
Brétigny 06 88 57 36 00

Boussy-St-Antoine

antenne-boussy
@utl-essonne.org
Responsable antenne :
Marie DEFOUR
06 81 96 43 68

Epinay-sur-Orge

antenne-epinay@utl-essonne.org

Responsables antenne :
Jacques HUARD
Geneviève BAUDOUIN

Etampes-Etréchy

antenne-etampes@utl-essonne.org

Responsable antenne :
Marie-France NICOLAS

Évry-Courcouronnes

antenne-evry-courcouronnes
@utl-essonne.org

Responsables antenne :
François CASTEX
Thérèse DEHONGHER

Juvisy-sur-Orge

antenne-juvisy@utl-essonne.org

Responsable antenne :
Brigitte MELIZ
06 87 01 28 20

Montgeron-Draveil-Vigneux

antenne-montgeron-draveil-vigneux
@utl-essonne.org

Responsables antenne :
F. BOURGEOIS 06 83 23 60 97
A. LETENDU 07 66 38 12 72

Palaiseau

antenne-palaiseau@utl-essonne.org

Responsables antenne :
A. MELLINA 06 83 16 54 73
Daniel MANIGOT

Pays de Limours

antenne-pays-de-limours
@utl-essonne.org

Responsables antenne :
Françoise DEZALY
Dominique ROCHAT

Les Ulis-Val-d'Yvette

antenne-les-ulis@utl-essonne.org

Responsables antenne :
Xavier HOUDY
Laurence VIGIER

Verrières-le-Buisson

antenne-verrieres@utl-essonne.org

Responsables antenne :
Françoise RODENBURGER
Soazic AYRAULT

Devenez Bénévole

Rejoignez le groupe des passionnés qui font vivre l'UTL-Essonne.

Vous participerez aux travaux des commissions opérationnelles, des antennes, des instances de réflexion ainsi qu'aux projets internes et avec les partenaires.

Vous pouvez consulter les appels à bénévoles sur notre site www.utl-essonne.org ou contacter votre interlocutrice **Susan NEDELEC** à benevolat@utl-essonne.org