

Université du  
Temps Libre  
Essonne

# PROGRAMME 2021-2022

*Une université sans diplôme,  
ouverte à tous les âges*

Avec  
le soutien de :



Université du Temps Libre Essonne  
Bd François Mitterrand 91025 Evry-Courcouronnes Cedex  
Tél : 01 69 47 78 25 - Internet : [www.utl-essonne.org](http://www.utl-essonne.org)



TERRE D'AVENIRS



## Vers une rentrée en présentiel.....

Le déconfinement opéré en plusieurs phases pendant l'été, laisse augurer une rentrée universitaire en présentiel, tout au moins partiellement.

A l'heure où sont imprimées ces lignes, nous ne connaissons pas les conditions d'utilisation de nos salles pour la rentrée. On peut espérer néanmoins qu'elles pourront être utilisées tout au moins partiellement. Compte tenu de la capacité des salles mises à notre disposition pour les conférences, on peut penser que nos antennes à moindre effectif pourront donner leurs conférences en présentiel. Le problème peut s'avérer plus complexe pour nos antennes qui accueillent plus de 200 auditeurs par conférence. Cependant les conférences données à Épinay pourront être suivies en direct et en différé, celles d'Évry en différé. Pour les cours et ateliers de langues, nous ne devrions pas rencontrer de difficultés majeures pour les réaliser en présentiel.

Toutefois, nous avons fait le pari d'une autorisation d'ouverture des salles aux adhérents; ainsi nos équipes de bénévoles vous ont-elles préparé un programme en présentiel.

Dans le programme qui vous est présenté dans cette brochure, vous remarquerez qu'un certain nombre de conférences et de cours qui n'ont pu être donnés l'an dernier, ont été reprogrammés cette année afin de soutenir nos intervenants.

Nous avons introduit quelques conférences et cours en distanciel dans notre programme pour que nos adhérents inquiétés par le présentiel puissent bénéficier de certaines de nos prestations.

Cette année notre fil rouge « **L'Homme face à la nature** » concernera 21% de nos conférences sur les 222 programmées dans nos antennes.

Cette année vous ne trouverez pas dans notre brochure les synopsis de nos conférences, ceux-ci seront consultables sur notre site. Cependant nous avons gardé ceux concernant nos cours et visites.

Afin d'accroître la lisibilité de notre site ainsi que l'accès à l'information pertinente, nous avons amélioré celui-ci en le rendant plus convivial.

Nous espérons que dans ce programme de transition (conférences et séances d'activités en légère diminution), vous trouverez suffisamment d'attraits et d'intérêt pour nous rejoindre ou poursuivre avec l'UTL-Essonne.

Nous vous attendons sur nos stands lors des forums de rentrée ou dans nos permanences, nous serons heureux de vous y présenter notre programme de l'année.

Bonne rentrée

Le Président  
Jacques Huard



## Editorial

### Entrées « découverte »

Elles permettent avant d'adhérer d'assister une fois dans l'année à une des conférences du programme.

Le visiteur peut ainsi s'immerger dans la vie de l'UTL-Essonne, apprécier la qualité des intervenants et la réactivité des adhérents, mesurer la richesse des échanges entre les personnes qui se rencontrent à cette occasion.

**La participation demandée est de 7 €.**



## Qui sommes-nous ?

### Pourquoi une Université du Temps Libre en Essonne ?

En 1999, faisant le constat qu'il était très difficile d'assister à des conférences de niveau universitaire en Essonne, une poignée de personnes décidées crée l'Université du Temps Libre (UTL) en partenariat avec l'Université d'Evry-Val-d'Essonne.

Elle est d'abord implantée dans l'agglomération d'Evry puis, sur demande du Conseil Général, élargie à l'ensemble du département à travers la création d'antennes.

Bien vite, l'UTL prend le nom d'UTL-Essonne, en lien organique avec l'Université d'Evry-Val-d'Essonne où elle a ses bureaux.

Elle développe de nombreux partenariats avec le Conseil départemental de l'Essonne, Telecom SudParis et Telecom Ecole de Management, la Chambre de commerce et d'industrie, la Faculté des métiers, sans oublier ceux avec les mairies, les communes, les communautés de communes, les communautés d'agglomération ainsi que les organismes culturels, autant de partenaires qui permettent à UTL-Essonne de proposer un programme des plus riches.

Les enseignements donnés par l'UTL-Essonne recouvrent un grand nombre de domaines, regroupés sous cinq pôles : Sciences, Médecine-santé-environnement, Sciences humaines, Arts et lettres, Développement-innovation.

L'UTL-Essonne s'efforce d'être ouverte à tous les publics, n'exigeant aucun diplôme à l'entrée, mais garantit un niveau universitaire. On y vient pour le plaisir d'apprendre et ces apprentissages ne font pas l'objet d'examen.

### Quel modèle de développement ?

La politique de décentralisation progressive a permis la création de onze antennes (Arpajon-Brétigny, Boussy-Saint-Antoine, Epinay-sur-Orge, Etampes, Evry, Juvisy-sur-Orge, Les Ulis Val d'Yvette, Montgeron-Draveil-Vigneux, Palaiseau, Pays de Limours, Verrières-le-Buisson).

Pour les petites collectivités, l'UTL-Essonne a mis en place des antennes vidéo prises en charge par les mairies et les associations locales.

Chaque antenne dispose d'une autonomie de fonctionnement dans le cadre d'une gestion mutualisée

de la programmation, conçue en commun entre les différents sites : « Penser globalement, agir localement ».

L'UTL-Essonne dispose de moyens financiers réduits mais utilisés efficacement grâce aux bénévoles qui assurent l'intégralité de la gestion de proximité. Les collectivités locales apportent un financement modeste et les municipalités partenaires mettent des salles à disposition.

Un partenariat fidèle avec les collectivités locales et les organismes accompagnant l'UTL-Essonne dans son développement, complété par les soutiens privés (dons et mécénats), permet à l'UTL-Essonne de répondre au mieux à la demande, toujours croissante, d'accès à une culture de bon niveau des Essonnais qui disposent de temps libre.

### Quel mode de fonctionnement ?

Un Conseil d'Administration, un Bureau, 10% des adhérents agissant comme bénévoles et trois salariées assurent le fonctionnement de l'association loi de 1901, reconnue d'intérêt général.

Les commissions, les groupes de travail et les instances de réflexion, tous constitués de bénévoles et animés par des responsables eux aussi bénévoles, gèrent les activités internes courantes, assurent les relations avec les partenaires, conduisent des travaux de recherche ou à caractère artistique, culturel et social et préparent les évolutions de l'UTL-Essonne.

### Qui sont les étudiants ?

Le nombre d'adhérents atteint aujourd'hui le chiffre de 2 000. Ce sont essentiellement des retraités et des préretraités.

69 % sont des femmes. On constate un équilibre entre les adhérents issus des secteurs privés et publics, avec une grande diversité des origines socio professionnelles. 70 communes de l'Essonne accueillent plus de 10 adhérents.

### Et les autres Universités de Tous Ages ?

L'UTL-Essonne adhère à l'Union Française des Universités de Tous Ages (UFUTA) qui regroupe plus de 70 000 étudiants.

Consulter : [www.ufuta.fr](http://www.ufuta.fr)



Editorial	1
Qui sommes-nous ?	2
Sommaire - Portes ouvertes	3
Organisation de l'UTL-Essonne	4
Comment s'informer ?	5
Fil rouge	6
<b>CALENDRIERS des conférences et activités</b>	<b>7 à 22</b>
Arpajon-Brétigny	7
Epinay-sur-Orge	8 & 9
Evry-Courcouronnes	10 & 11
Boussy-Saint-Antoine	12
Etampes	13
Juvisy-sur-Orge	14
Les Ulis Val d'Yvette	15
Montgeron-Draveil-Vigneux	16
Palaiseau	17
Pays de Limours	18
Verrières-le-Buisson	19
<b>DISTANCIEL - REPLAY - ZOOM</b>	<b>20 - 21</b>
Conférences répétées plusieurs fois	22
<b>Synopsis des ACTIVITES</b>	<b>23 à 35</b>
Cours	23 - 30
Visites	31- 34
Langues	35
<b>Partenaires - Conseil économique</b>	<b>36</b>
<b>UTL -E en vidéo - Intergénération</b>	<b>37</b>
<b>Don - Recherche culturelle</b>	<b>38</b>
<b>Bulletin ADHESION</b>	<b>39</b>
<b>Charte de l'adhérent</b>	<b>40-41</b>
<b>Adhésion – Inscription aux activités</b>	<b>42</b>
<b>Présentation ouvrages UTL-Essonne</b>	<b>43</b>
<b>Notre sélection</b>	<b>44</b>
<b>Tableau des vacances scolaires 2021-22</b>	<b>45</b>
<b>Permanences (4ème de couverture)</b>	

## SOMMAIRE

### Journée

#### «Portes Ouvertes»

« Les conditions de sortie de l'état d'urgence sanitaire lié à la pandémie et la disponibilité des salles n'étant pas connues au 1<sup>er</sup> juillet, l'organisation des Portes Ouvertes 2021 est impossible et c'est donc avec regret que nous sommes contraints de les annuler. »

#### Publication de l'UTL-Essonne :

réservée aux adhérents et partenaires

#### Directeur de publication :

Jacques HUARD

**Conception :** commission communication avec les contributions des commissions programmation, informatique, relations adhérents, relations antennes et des salariées .

**Réalisation :** Rubrik'-C

**Tous droits réservés © UTL-Essonne 2021**

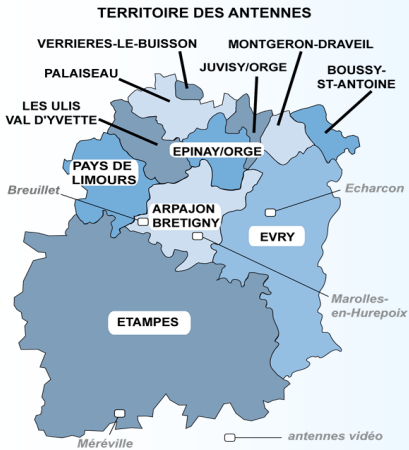
#### Bureaux :

Université du Temps Libre-Essonne  
2, rue du Facteur Cheval  
91025 EVRY-Courcouronnes Cedex  
Téléphone : 01 69 47 78 25

Association loi de 1901 -  
Siret n° 43300812500018 -  
APE n° 9499Z

Immatriculation n° IM094120001 de la  
Chambre des associations (CDA)  
94100 Saint-Maur-des-Fossés

## Organisation



L'UTL-Essonne est une association loi de 1901, reconnue d'intérêt général.

### Bureau

Jacques HUARD	<i>Président</i>
Lisette LETEXIER	<i>1ère Vice-présidente</i>
Joëlle CORDIER	<i>2ème Vice-présidente</i>
Susan NEDELEC	<i>Secrétaire</i>
Liliane LEMAIRE	<i>Secrétaire adjointe</i>
Roger BESNIER	<i>Trésorier</i>
Alain OUILLET	<i>Trésorier adjoint</i>
Gérard BERGEON	<i>Membre</i>
Joël MOYAUX	<i>Membre</i>
Françoise MOYER	<i>Membre</i>

### Equipe des salariées

Patricia DIAZ	<i>Logistique</i>
Bénédicte DUFOUR-FATISSON	<i>Programmation</i>
Emelyne FROBERT	<i>Relations adhérents</i>

## Conseil d'administration

*François AMBOLET - membre d'honneur*

*Soazic AYRAULT*

*Gérard BERGEON*

*Roger BESNIER*

*François CASTEX*

*Joëlle CORDIER*

*Marie-Paule DEMEESTER*

*Michel HANTRAIS*

*Jacques HUARD*

*Marie-Françoise JAUNAY*

*Francine KENDIRGI*

*Françoise LANSARD*

*Louis LE GALL*

*Lisette LE TEXIER*

*Patricia LEBIGRE*

*Liliane LEMAIRE*

*Michèle MARTIGNON - membre d'honneur*

*Claude MASUR*

*Anick MELLINA*

*Joël MOYAUX*

*Françoise MOYER*

*Susan NEDELEC*

*Marie-France NICOLAS-GIRARD*

*Jean Jacques OLIVEAU*

*Alain OUILLET*

*Georges REY*

Membre associé : *Josette BOUCHET*  
(antenne de Boussy-Saint-Antoine)

## Le site internet [www.utl-essonne.org](http://www.utl-essonne.org)

Le programme des conférences et des activités actualisé en permanence, les dernières nouvelles, les liens aux sites des intervenants, les plans d'accès aux lieux de conférences et d'activités, les partenaires, les espaces réservés aux adhérents et aux bénévoles...



## Flash-Info

Courriel diffusé en cas de modification de programme ou d'événement demandant une communication immédiate aux adhérents.

### Message d'information rapide

La page **Facebook** d'annonce des conférences de la semaine, avec les images, vos commentaires et les boutons « j'aime » et « partager ».

### Pour faire connaître l'UTL-Essonne à ses amis

### Le diaporama de l'antenne

Présenté avant les conférences, il informe sur les événements ponctuels de l'association et des partenaires, sur les prochaines conférences et sur les places disponibles dans les activités.

### L'actualité de la semaine



## Comment s'informer ?



### La brochure programme

Editée chaque année, elle présente l'ensemble des conférences et des activités, leur calendrier, les lieux, les synopses. Elle décrit également l'organisation de l'association et fournit de multiples informations pratiques.

### L'aide-mémoire

Le programme est aussi téléchargeable sur le site

### La Gazette « Utélienne »

Bulletin de liaison trimestriel, il informe sur les grands événements, la vie de l'association et des antennes, les faits marquants du programme, l'évolution des services offerts aux adhérents, l'actualité des relations avec les partenaires et des avantages consentis aux adhérents. Il diffuse aussi les appels pressants à bénévoles.

Il est diffusé sous forme électronique ou sur demande sous forme papier.

### L'actualité du trimestre

### Les médias

Les événements marquants de la vie de l'UTL-Essonne et de ses antennes sont relayés par les médias : journaux, radios et télévisions locales, bulletins municipaux...

### L'UTL-Essonne dans la cité



### Et aussi les permanences, les forums des associations

## L'HOMME FACE A LA NATURE

Les rapports de l'Homme avec la Nature n'ont cessé d'évoluer au cours du temps. La crise écologique qui nous menace nous fait revisiter cette relation. Le fil rouge nous permettra de rappeler quels furent, quels sont, quels pourraient être ces rapports sous divers angles : la place de l'homme dans la nature, son rapport à la nature suite aux mutations écologiques, la nature source d'inspiration pour l'art pictural, la musique, la nature comme remède, l'évolution des connaissances scientifiques pour mieux comprendre la nature...

### Légende des antennes

AR = Arpajon  
 BS = Boussy-Saint-Antoine  
 EP = Epinay s/Orge  
 ET = Etampes  
 EV = Evry-Courcouronnes  
 JV = Juvisy s/Orge  
 LM = Pays de Limours  
 LU = Les Ulis  
 MG = Montgeron  
 PA = Palaiseau  
 VR = Verrières-le-Buisson



Le fil rouge est le thème fédérateur des travaux des commissions de programmation. Il change tous les ans. Il couvre approximativement 20 % des conférences et des activités de l'année.

Lieu	Titre prestation	Nom
AR	Agriculture 2.0 : les technologies du numérique	D. BOUTTET
EP	Agriculture et mathématiques	D. MAKOWSKI
EP	Améliorer les plantes pour l'alimentation humaine	M. DRON
EV	Aromathérapie ( Cours )	MO. PICHAVANT
FU	Aux arbres citoyens	F. MALLEGOL
LU	Boucle de la Seine (La)	M. ANSTETT
LM	Changements climatiques : effets sur le vivant	R. GIRE
PA	Climat au fil du temps : passé, présent, futur (Le)	A. MAZAUD
JU	Comment les microbes structurent notre monde ?	MA. SELOSSE
ET	Conséquences du dégel des sols en Sibérie	A. SEJOURNE
LU	Cyanobactéries et dégradation de la qualité des eaux	C. QUIBLIER
EP	Déchets radioactifs, quelles perspectives ? (Les)	R. DESBORDES
ET	Démarche scientifique (La)	P. DE WEVER
JU	Dominer, contempler le paysage dans la peinture	M. DESPRES
EP	D'où vient l'énergie de la Terre ?	D. IMBAULT
MG	Epopée de l'Aéropostale (L')	P. GRAS
JU	Espèces exotiques et invasions biologiques en mer	P. GOULLETQUER
EP	Etats-Unis et l'environnement (Les)	C. GNAHORE-BARATA
VR	Fleuves à l'océan, le parcours d'une pollution incessante	V. BARBÉ
BS	Fonte des glaciers, niveau des mers : quels enjeux ?	D. MERCIER
JU	Forêt et l'homme, une liaison heureuse (La)	F. AUREAU
MG	Géothermie, énergie renouvelable d'Ile de France (La)	E. GAUVRY
BS	Grande faune de l'Afrique de l'est (La)	G. FETERMAN
EP	Herbier, un médium ancien toujours d'actualité (L') ( Cours )	D. LAMY
MG	Histoire du calendrier (L')	M. WOLF
JU	Homme et la nature (L')	V. CHANSIGAUD
MG	Homme et la tempête (L')	F. DRONNE
AR	Impact des croyances face à la nature (De l')	E. JULIEN
LU	Médicaments au fond des océans (Des)	E. POUPON
JU	Médicaments d'origine marine, un océan de particules	JC. GUEGUEN
EV	Mer a des reflets changeants (La)	O. JULLIEN
AR	Microbes qui construisent les civilisations (Ces)	MA SELOSSE
LM	Micro-organismes, bactéries, virus et hommes	P. REGNIER
BS	Mimétisme, camouflage : jeu de la sélection naturelle	D. AUBERT-MARSON
AR	Océan : développement durable et économie bleue	P. VINCENT
EP	Océan austral : une oasis de vie à préserver (L')	M. ELEAUME
MG	Phytoremédiation, la dépollution par les plantes	Y. THOMAS
EV	Phytothérapie, à la fois empirique et moderne (La)	M. AUGE
PA	Quand la lumière devient un matériau de l'art	P. GILLES
VR	Quand les animaux extraordinaires nous inspirent	E. POUYDEBAT
PA	Regards sur les arts et les grandes expositions ( Cours )	D. COTINAT
EV	Révolution néolithique (La)	A. LEHOERFF
AR	Risque de submersion marine des littoraux (Le)	D. MERCIER
MG	Rousseau ou le voile de la nature	C. MARTIN
LM	Sable, ressource en voie de disparition (Le)	I. COJAN
PA	Science au cœur des déchets (La)	C. DUQUENNOI
EP	Sciences, religions et philosophie face au vivant	MH. DUPONT
ET	Symbiose : des organismes unis pour la vie (La)	MA. SELOSSE
LU	Terre, une planète exceptionnelle ? (La)	F. FORGET
BS	Tic-tac de l'horloge climatique (Le)	C. DE PERTHUIS
EP	Tourisme durable, équitable et plus encore	C. SOUBRA
ET	Transition énergétique aujourd'hui et demain	M. FONTECAVE
AR	Une ou des araignées ? Diversité insoupçonnée !	C. ROLLARD
EV	Vavilov et la conservation des espèces végétales	M. CHAUVET



## CONFERENCES - Calendrier

**ARPAJON  
BRETIGNY**

**Jeudi 17h00** : Espace **CONCORDE**, bd Abel Cornaton ARPAJON

**Lundi 14h00** : **CINE 220**, 3 rue Anatole France BRETIGNY s/Orge

\* Les synopsis des conférences sont consultables sur le site internet [www.utl-essonne.org](http://www.utl-essonne.org)

Date	Titre		Intervenant	Lieu
30/09/21	Ces Microbes qui construisent les civilisations	FR	M-A. SELOSSE	CONCORDE
04/10/21	Le Sacre de Berlioz		R. BALLESTER	CINE 220
14/10/21	Les Câbles sous-marins et les navires câbliers		D. DILLARD	CONCORDE
21/10/21	George Sand aux multiples facettes		M-F. LAVALADE	CONCORDE
08/11/21	Océan : développement durable et économie bleue	FR	P. VINCENT	CINE 220
25/11/21	Le Poumon malade : l'inspiration du musicien ?		B. HERER	CONCORDE
02/12/21	Louise Bourgeois, artiste rebelle		O. JULLIEN	CONCORDE
06/12/21	Voler en apesanteur est désormais accessible		F. LEHOT	CINE 220
16/12/21	Gloire et puissance des pharaons noirs		B. LHOYER	CONCORDE
03/01/22	Sydney Bechet : la musique c'est ma vie		J. RAVENEL	CINE 220
13/01/22	Le Risque de submersion marine des littoraux	FR	D. MERCIER	CONCORDE
27/01/22	L'Attention et la mémoire		C. PAVAN	CONCORDE
03/02/22	Hausmann et la métamorphose de Paris		F. DRONNE	CONCORDE
07/02/22	Le Microbiote intestinal : un acteur de notre santé		P. GÉRARD	CINE 220
17/02/22	Agriculture 2.0 : les technologies du numérique	FR	D. BOUTTET	CONCORDE
07/03/22	De l'Impact des croyances face à la nature	FR	E. JULIEN	CINE 220
17/03/22	La Caricature et l'affiche		A. AMIOT DEFONTAINE	CONCORDE
24/03/22	Une ou des araignées ? Diversité insoupçonnée !	FR	C. ROLLARD	CONCORDE
04/04/22	Analyse de la situation géopolitique mondiale		M. GRAZIANO	CINE 220
14/04/22	Redonner la vue à des personnes aveugles		S. PICAUD	CONCORDE
09/05/22	Léonard de Vinci, l'œuvre scientifique		J-J. DUPAS	CINE 220
19/05/22	Raymond Devos, un génie de l'humour		D. GOUR	CONCORDE

CALENDRIER



## ACTIVITES - Calendrier

Les activités ont effectivement lieu si le nombre d'inscrits est suffisant. Les lieux et dates de toutes les séances sont communiqués lors de la confirmation de l'inscription

Début	Titre	Intervenant	Act	Nb	Page
09/11/21	100 ans de créations par des femmes artistes	O. JULLIEN	Cours	6	23
08/02/22	Les Concerts du temps libre	Intervenants multiples	Cours	3	25
10/03/22	Une Journée à Tours	B. BRANGE	Visite	1	32
08/03/22	Visites historiques de Paris	C. MATHY-PERMEZEL	Visites	6	34

**EPINAY-  
sur-Orge**  
Conférences

## CONFERENCES - Calendrier

Mardi 14h00 Salle des fêtes Georges **POMPIDOU**  
65 Grande rue EPINAY-sur-ORGE

\* Les synopsis des conférences sont consultables sur le site internet [www.utl-essonne.org](http://www.utl-essonne.org)

CALENDRIER

Date	Titre		Intervenant	Lieu
28/09/21	D'où vient l'énergie de la Terre ?	FR	D. IMBAULT	POMPIDOU
05/10/21	L'industrie du nourrisson légitime parisien au XVIIIe siècle		C. DE LA HUBAUDIERE	POMPIDOU
19/10/21	Les Enfants ont besoin de littérature pour grandir		J. TURIN	POMPIDOU
09/11/21	Améliorer les plantes pour l'alimentation humaine	FR	M. DRON	POMPIDOU
23/11/21	Les Services d'urgences médicales		P. ECOLLAN	POMPIDOU
30/11/21	Les Kurdes : un peuple et une culture en péril		G. GAUTIER	POMPIDOU
14/12/21	Les Paysages à vendre		F. CHEVALIER	POMPIDOU
04/01/22	Le Cœur et ses pannes d'électricité		J. LACOTTE	POMPIDOU
18/01/22	Les Déchets radioactifs, quelles perspectives ?	FR	R. DESBORDES	POMPIDOU
25/01/22	Tourisme durable, équitable et plus encore	FR	C. SOUBRA	POMPIDOU
01/02/22	Halles de Paris de Baltard à la Canopée		V. PERON	POMPIDOU
08/02/22	Boris Vian, y'a quelque chose qui cloche là d'dans		Intervenants multiples	POMPIDOU
08/03/22	L'Océan austral : une oasis de vie à préserver	FR	M. ELEAUME	POMPIDOU
22/03/22	Sciences, religions et philosophie face au vivant	FR	M-H. DUPONT	POMPIDOU
29/03/22	Les Marines de Turner		F. DRONNE	POMPIDOU
05/04/22	Virus et biologie		D. TRAN	POMPIDOU
12/04/22	Agriculture et mathématiques	FR	D. MAKOWSKI	POMPIDOU
19/04/22	La Perception des symboles dans l'image		Y. LEVANNIER	POMPIDOU
17/05/22	Malraux, l'art de déjouer le destin		L. BENOIT-DEHEZ	POMPIDOU
24/05/22	Les Etats-Unis et l'environnement	FR	C. GNAHORE-BARATA	VISIOCONF.

### SAVIGNY-SUR-ORGE

Dans le cadre du **partenariat UTL/SAVIGNY-SUR-ORGE**, quatre conférences ont été négociées avec le Service culturel de la ville. Ces conférences auront lieu à la Salle des fêtes de Savigny-sur-Orge et seront accessibles gratuitement à tous les adhérents utéliens.

**Lundi à 20h30** - Salle des fêtes, Hôtel de ville, 48 avenue C. de Gaulle 91600 Savigny-sur-Orge

Date	Titre	Intervenant
11/10/21	L'écologie urbaine	Jean-Louis DUCREUX
21/03/22	Irène Joliot-Curie, scientifique, féministe, ministre du front populaire	Louis-Pascal JACQUEMONT
11/04/22	De la fourche à la fourchette : quelles initiatives pour une alimentation durable ?	Christophe LAVELLE
16/05/22	La restauration de Notre Dame de Paris 3 ans après l'incendie	J. de la SOURDIERE- NIAULT

## ACTIVITES - Calendrier

Les activités ont effectivement lieu si le nombre d'inscrits est suffisant.  
Les lieux et dates de toutes les séances sont communiqués lors de la confirmation de l'inscription

**EPINAY-  
sur-Orge**  
Activités

CALENDRIER

Début	Titre	Intervenant	Act	Nb	Page
19/10/21	Les Arts au Japon : esthétique et spiritualité	S. AHMADIAN	Cours	7	24
24/01/22	Connaissance des métiers d'art : nouveau programme	Intervenants multiples	Visites	6	31
10/01/22	Connaissance des métiers d'art : programme reconduit	Intervenants multiples	Visites	6	31
06/01/22	Les Grands sites du patrimoine mondial	L. MACE	Cours	6	27
10/03/22	L'Herbier, un médium ancien toujours d'actualité <b>FR</b>	D. LAMY	Cours	4	27
31/05/22	Journée voyage à Reims	Intervenants multiples	Visite	1	32
07/12/21	De la Mer aux livres : une traversée littéraire	S. MAS-SARIAN	Cours	5	28
12/10/21	Préparation aux visites de musées et d'expositions	C. BARBE/ M. CHAMP MARTIN	Cours	9	29
11/03/22	L'Utilisation des smartphones et tablettes Android	C. BEDNAREK	Cours	6	30
Avril 22	Visite de jardins remarquables	Intervenants multiples	Visites	6	32
10/01/22	Visites des bibliothèques historiques de Paris	Intervenants multiples	Visites	6	33



### **FR** L'Herbier, un médium ancien toujours d'actualité

Denis LAMY, ancien ingénieur de recherche au CNRS, historien de la botanique.

L'herbier, résultat de la collecte, est une pratique qui doit accompagner tout

botaniste. Depuis près de cinq siècles, sa constitution, le contenu des notes associées à la plante séchée et son utilisation ont évolué pour répondre au progrès du savoir botanique. Toujours réobservable, la plante mise en herbier demeure le médium le plus sûr pour prouver l'exactitude d'une description, d'une détermination, ou encore sa présence à tel endroit. Les herbiers publics ou privés sont des supports de concepts, d'enseignement, ou de simples objets de plaisir.



10-03-2022 : L'herbier – de son invention à son utilisation  
24-03-2022 : Botaniste voyageur / botaniste de cabinet  
07-04-2022 : L'herbier du Muséum (XVIII<sup>e</sup>-XIX<sup>e</sup> s.)  
21-04-2022 : L'herbier du Muséum (XX<sup>e</sup> s.)



*Epinay s/O.*  
Tarif : 40 € / 20€  
4 Séances de 2 h



## CONFERENCES - Calendrier

jeudi 16h45 **AMPHITHEATRE Ile de France (AMPHIS IDF)**  
 Université d'Evry-Val-d'Essonne  
 Boulevard F. Mitterrand EVRY-COURCOURONNES

\* Les synopsis des conférences sont consultables sur le site internet [www.utl-essonne.org](http://www.utl-essonne.org)

CALENDRIER

Date	Titre	Intervenant	Lieu
30/09/21	La Mer a des reflets changeants	<b>FR</b> O. JULLIEN	AMPHIS IDF
07/10/21	Causerie sur les insectes	F. LASSERRE	AMPHIS IDF
14/10/21	La Commune, mythes et réalités	C. BARDOT	AMPHIS IDF
21/10/21	Vavilov et la conservation des espèces végétales	<b>FR</b> M. CHAUVET	AMPHIS IDF
18/11/21	Léon Tolstoï et son temps	C. DELAUNAY	AMPHIS IDF
25/11/21	La Sexualité des plantes	R. HAICOUR	AMPHIS IDF
02/12/21	La Dette publique de la France et son éventuel remboursement	G. RICARD	AMPHIS IDF
09/12/21	Intelligence Artificielle, le futur nous rattrape	F. ROSARD	AMPHIS IDF
06/01/22	Peinture des paysages scandinaves au XIXe siècle	A. DRAHOS	AMPHIS IDF
13/01/22	Manger éthique pour tous	N. SANTOS et F. SENAUD	AMPHIS IDF
20/01/22	La Révolution néolithique	<b>FR</b> A. LEHOERFF	AMPHIS IDF
27/01/22	La Classification périodique a 150 ans	J. FOOS	AMPHIS IDF
03/02/22	Les Grandes heures du ballet en Russie	M. ANSTETT	AMPHIS IDF
10/02/22	Conséquences du dégel des sols en Sibérie	<b>FR</b> A. SEJOURNE	AMPHIS IDF
17/02/22	La Chine : une puissance maritime majeure ?	B. MODICA	AMPHIS IDF
10/03/22	Histoire, actualité et enjeux des câbles sous-marins	B. AYRAULT et R. LECONTE	AMPHIS IDF
17/03/22	Les Ecrivains de la butte Montmartre	P. MAUNAND	AMPHIS IDF
24/03/22	La Maladie de Lyme, sujet de polémiques	E. CAUMES	AMPHIS IDF
31/03/22	La Révolution des objets connectés	J-F. RAFFESTIN	AMPHIS IDF
07/04/22	L'Impression en 3D	P. MEDAN	AMPHIS IDF
14/04/22	On ne badine pas avec l'humour	J. MOUGENOT	AMPHIS IDF
21/04/22	La Phytothérapie, à la fois empirique et moderne	<b>FR</b> M. AUGE	AMPHIS IDF
12/05/22	Colette, messagère des années folles	N. GARANCE	AMPHIS IDF
19/05/22	L'Etrange destin d'Ettore Majorana	É. KLEIN	AMPHIS IDF

### REPLAY

Les conférences organisées  
 à Evry-Courcouronnes sont  
 disponibles en **REPLAY**  
 dans les jours suivants



## ACTIVITES - Calendrier

Les activités ont effectivement lieu si le nombre d'inscrits est suffisant.  
Les lieux et dates de toutes les séances sont communiqués lors de la confirmation de l'inscription

**EVRY-  
Courcouronnes**  
**Activités**

CALENDRIER

Début	Titre	Intervenant	Act	Nb	Page
02/12/21	L'Aromathérapie	FR MO. PICHAVANT	Cours	6	23
08/03/22	L'Art des jardins au Japon	C. BARREAULT	Cours	3	24
08/11/21	Ateliers d'allemand	J. ESNAULT	Langue	25	35
08/11/21	Ateliers d'anglais	Intervenants multiples	Langue	25	35
09/11/21	Ateliers d'espagnol	A définir	Langue	25	35
18/11/21	Ateliers d'italien	M. FERRARIO	Langue	25	35
	Ateliers « Bien Vieillir »	Ass. SOINS ET LIENS	Cours	8	24
16/11/21	Café « remue-méninges »	Intervenants multiples	Cours	8	24
13/01/22	Comment ça marche et d'où ça vient ?	M. WOLF	Cours	7	25
29/09/21	La Dictée du mercredi	Intervenants multiples	Cours	16	26
11/01/22	Essonne qui bouge	Intervenants multiples	Visites	6	31
28/01/22	L'Europe face aux dérèglements actuels	G. RICARD	Cours	6	26
18/03/22	Géopolitique des religions : religion, société et politique	M. GRAZIANO	Cours	8	26
09/03/22	Les Hauts lieux de la révolution française à Paris	N. GALLOIS	Visites	3	32
18/11/21	Histoire de l'art en occident III	O. JULLIEN	Cours	6	27
10/03/22	Histoire de l'art en occident IV	O. JULLIEN	Cours	6	27
08/12/21	Invitation au voyage	Intervenants multiples	Cours	5	28
08/11/21	Musique en tout genre	Intervenants multiples	Cours	6	28
19/11/21	Cœnologie : l'art de la dégustation	P. BUTHIAUX	Cours	8	28
18/03/22	Où va le monde ?	M. GRAZIANO	Cours	8	29
16/11/21	Préparation aux visites de musées et d'expositions	V. GIMARAY	Cours	7	29
13/04/22	Visite de Montmartre	P. MAUNAND	Visite	1	33
19/04/22	Visite du jardin Albert Kahn	C. BARREAULT	Visite	1	33
11/04/22	Visite du musée de Sèvres	A. KOLIVANOFF	Visite	1	33



Cathédrale  
d'Evry-Courcouronnes

# BOUSSY- St-ANTOINE

## CONFERENCES - Calendrier

Lundi 14H30 Salle G. PHILIPPE  
cours Neuenhaus  
BOUSSY-SAINT-ANTOINE

Jour et horaire  
modifiés

\* Les synopses des conférences sont consultables sur le site internet [www.utl-essonne.org](http://www.utl-essonne.org)

CALENDRIER

Date	Titre	Intervenant	Lieu
04/10/21	Le Bleu dans les œuvres d'art	C. BARBE-CHAUVIN	G-PHILIPPE
11/10/21	Mimétisme, camouflage : jeu de la sélection naturelle <b>FR</b>	D. AUBERT-MARSON	G-PHILIPPE
08/11/21	La Civilisation nabatéenne, Pétra	C. DARMAGNAC	G-PHILIPPE
15/11/21	Parodies et appropriations... l'art du détournement	V. GIMARAY	G-PHILIPPE
22/11/21	La Grande faune de l'Afrique de l'est <b>FR</b>	G. FETERMAN	G-PHILIPPE
29/11/21	La République déboulonne-t-elle les statues ?	C. CADOT	G-PHILIPPE
06/12/21	Les Fleurs du mal, diamant noir du XIXe siècle	A. SPIQUEL	G-PHILIPPE
10/01/22	A quoi ressemblent les extraterrestres	R. LEHOUCQ	G-PHILIPPE
17/01/22	Les Paradis fiscaux	G. RICARD	G-PHILIPPE
24/01/22	Le Capitaine Cook aux îles Hawaï ou le dieu sacré	G. DE GRAVEROL	G-PHILIPPE
31/01/22	Jules Isaac, fondateur du dialogue judéo-chrétien	M. BLANC	G-PHILIPPE
07/02/22	Flaubert, un écrivain fasciné par la médiocrité	L. BENOIT-DEHEZ	G-PHILIPPE
14/03/22	Le Tic-tac de l'horloge climatique <b>FR</b>	C. DE PERTHUIS	G-PHILIPPE
28/03/22	Fonte des glaciers, niveau des mers : quels enjeux ? <b>FR</b>	D. MERCIER	G-PHILIPPE
04/04/22	Le Gaspillage alimentaire	B. RIONDET	G-PHILIPPE



Mairie de  
Boussy-Saint-Antoine

## CONFERENCES - Calendrier

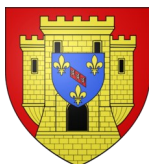
- lundi 14h00** Salle **ST-ANTOINE** 22 rue St Antoine ETAMPES  
**lundi 14h00** Espace **CARMET** 1 avenue de Noyers Patins ETAMPES  
**lundi 16h00** Espace **MONNET** 12bis boulevard des lavandières ETRÉCHY

**ETAMPES**

\* Les synopsis des conférences sont consultables sur le site internet [www.utl-essonne.org](http://www.utl-essonne.org)

Date	Titre	Intervenant	Lieu
04/10/21	Flaubert, un écrivain fasciné par la médiocrité	L. BENOIT-DEHEZ	ST-ANTOINE
11/10/21	Zoom sur notre amie la Lune	D. IMBAULT	MONNET
08/11/21	Catherine II de Russie	M-G. KUNSTLER	ST-ANTOINE
15/11/21	Conséquences du dégel des sols en Sibérie	FR A. SEJOURNE	MONNET
22/11/21	La Mer, source d'inspiration de la danse	M. ANSTETT	ST-ANTOINE
29/11/21	Comment la lumière est devenue une onde	S. RAVY	MONNET
06/12/21	Raymond Devos, un génie de l'humour	D. GOUR	CARMET
13/12/21	Perturbateurs endocriniens et impact sur nos gènes	C. VELOT	MONNET
10/01/22	La Fraternité dans l'art	V. GIMARAY	CARMET
17/01/22	Transition énergétique aujourd'hui et demain	FR M. FONTECAVE	MONNET
24/01/22	Le Voyage de Magellan 500 ans après	M. CHANDEIGNE	CARMET
31/01/22	Les Innovations liées à l'étude des maladies rares	S. BRAUN	MONNET
07/02/22	Les Tables royales en Europe	A. KOLIVANOFF	CARMET
14/02/22	La Symbiose : des organismes unis pour la vie	FR M-A. SELOSSE	MONNET
07/03/22	Philosophie et polar	N. GARANCE	CARMET
14/03/22	La Bronchopneumopathie chronique obstructive	B. HERER	MONNET
21/03/22	Le Pouvoir de la musique au cinéma	P. D'ARAM	CARMET
28/03/22	La Démarche scientifique	FR P. DE WEVER	MONNET
04/04/22	Crypto-monnaies - bitcoin : progrès ou menace ?	G. RICARD	CARMET
11/04/22	Les Champignons, un univers fascinant	J-C. GUEGUEN	MONNET

CALENDRIER



## ACTIVITES - Calendrier

Les activités ont effectivement lieu si le nombre d'inscrits est suffisant. Les lieux et dates de toutes les séances sont communiqués lors de la confirmation de l'inscription

Début	Titre	Intervenant	Act	Nb	Page
09/11/21	Atelier d'anglais	G. DELAUAUD-QUACH	Langue	25	35
10/03/22	Une Journée à Tours	B. BRANGE	Visite	1	32
18/11/21	Préparation aux visites de musées et d'expositions	V. GIMARAY	Cours	7	29

# JUVISY- SUR-ORGE

## CONFERENCES - Calendrier

mardi 10h30 Salle **PIDOUX** de la Maduère  
64 Grande rue JUVISY-sur-ORGE

\* Les synopsis des conférences sont consultables sur le site internet [www.utl-essonne.org](http://www.utl-essonne.org)

CALENDRIER

Date	Titre	Intervenant	Lieu
28/09/21	A l'Origine était le verbe, puis vint l'orthographe	B. FRIPIAT	PIDOUX
05/10/21	Dominer, contempler le paysage dans la peinture	FR M. DESPRES	VISIOCONF.
09/11/21	L'Homme invisible a-t-il une ombre ?	R. LEHOUCQ	PIDOUX
16/11/21	L'Homme et la nature	FR V. CHANSIGAUD	PIDOUX
23/11/21	Romain Gary aux multiples visages	M-F. LAVALADE	PIDOUX
30/11/21	Les Orchidées sauvages de France	G. FETERMAN	PIDOUX
07/12/21	Comment les microbes structurent notre monde ?	FR M-A. SELOSSE	PIDOUX
14/12/21	La Mer Noire, russe ou européenne ?	A. PALEOLOGUE	PIDOUX
11/01/22	Homme réparé, homme augmenté	N. JARRASSE	PIDOUX
18/01/22	Comment mesure-t-on la hauteur des montagnes ?	M. WOLF	PIDOUX
25/01/22	L'Amérique post Trump, un an après	S. MATELLY	PIDOUX
01/02/22	Pompon, un maître de la sculpture animalière	A. BORG	PIDOUX
08/02/22	La Forêt et l'homme, une liaison heureuse	FR F. AUREAU	PIDOUX
15/02/22	Médicaments d'origine marine, un océan de particules	FR J-C. GUEGUEN	PIDOUX
08/03/22	Les Canaux de Suez : histoire et enjeux	M. BLANCHARD	PIDOUX
15/03/22	La Vie dans tous ses états : la peinture naïve	Y. SALMON DUVAL	PIDOUX
05/04/22	Palmyre, cité caravanière entre Orient et Occident	C. DELPLACE	PIDOUX
19/04/22	Espèces exotiques et invasions biologiques en mer	FR P. GOULLETQUER	VISIOCONF.
10/05/22	Séductrices et femmes fatales à l'opéra	J. LE BRUN	PIDOUX
17/05/22	Les Médicaments falsifiés	D. HUCHON-BECEL	PIDOUX



## ACTIVITES - Calendrier

Les activités ont effectivement lieu si le nombre d'inscrits est suffisant. Les lieux et dates de toutes les séances sont communiqués lors de la confirmation de l'inscription

Début	Titre	Intervenant	Act	Nb	Page
01/04/22	Découverte du marché de l'Art	A. KOLIVANOFF	Visites	4	31
19/11/21	Il était une fois le Moyen-Age II	É. THIBERT-DUTERTRE	Cours	6	27
07/01/22	Rencontres avec l'architecture aux XX et XXIe siècles	S. BELLAMY-BROWN	Cours	6	30



## CONFERENCES - Calendrier

lundi 14h00

Espace culturel **BORIS VIAN**, 1 rue du Morvan LES ULIS  
 Cinéma Jacques **PREVERT** LES ULIS  
 Salle **BARBARA**, rond-point St Nicolas GOMETZ-le-CHATEL



\* Les synopsis des conférences sont consultables sur le site internet [www.utl-essonne.org](http://www.utl-essonne.org)

Date	Titre	Intervenant	Lieu
27/09/21	Lyssenko ou comment le politique envahit la science	H. LE GUYADER	BORIS VIAN
04/10/21	Aux arbres citoyens	FR F. MALLEGOL	PREVERT
11/10/21	La Terre, une planète exceptionnelle ?	FR F. FORGET	PREVERT
08/11/21	Les Voix de l'Opéra	J. LE BRUN	PREVERT
15/11/21	Voir in vivo le développement cérébral de l'enfant	L. HERTZ-PANNIER	BARBARA
22/11/21	Nietzsche, Wagner, de l'admiration à la détestation	C. DJOUDI	PREVERT
29/11/21	Quand le microscope palpeur rencontre l'infrarouge	A. DAZZI	BARBARA
06/12/21	La Boucle de la Seine	FR M. ANSTETT	PREVERT
13/12/21	Cyanobactéries et dégradation de la qualité des eaux	FR C. QUIBLIER	BARBARA
10/01/22	La Révolution néolithique	FR A. LEHOERFF	PREVERT
17/01/22	Prix Nobel de Chimie 2020 - Edition du Génome	A. SAINCARD-CHANET	BARBARA
24/01/22	Voyage imaginaire en Irlande	E. LEMARE	PREVERT
31/01/22	Regards croisés entre création artistique et géosciences	I. COJAN	BARBARA
07/02/22	Crypto-monnaies - bitcoin : progrès ou menace ?	G. RICARD	PREVERT
14/02/22	Prix et récompenses scientifiques – Cherchez les femmes	H. GISPERT	BARBARA
14/03/22	Le Vitrail : technique et lecture	É. THIBERT-DUTERTRE	PREVERT
21/03/22	Des Médicaments au fond des océans	FR E. POUPON	BARBARA
28/03/22	Où va la Turquie ?	M. GRAZIANO	PREVERT
04/04/22	L'Homme et la mesure en Mésopotamie	G. CHAMBON	BARBARA
11/04/22	L'Art contemporain : art ou imposture	G. LATOUR	PREVERT

CALENDRIER



## ACTIVITES - Calendrier

Les activités ont effectivement lieu si le nombre d'inscrits est suffisant. Les lieux et dates de toutes les séances sont communiqués lors de la confirmation de l'inscription

Début	Titre	Intervenant	Act	Nb	Page
10/03/22	Dali et le surréalisme	V. GIMARAY	Cours	5	26
08/11/21	Préparation aux visites de musées et d'expositions	É. THIBERT-DUTERTRE	Cours	8	29

# MONTGERON DRAVEIL VIGNEUX

## CONFERENCES - Calendrier

mardi 14h30

**ASTRAL :** 121 av de la République MONTGERON  
**CAFE CULTURES :** 122 Bd Général de Gaulle DRAVEIL  
**FERY :** 70 avenue H. Barbusse VIGNEUX

\* Les synopsis des conférences sont consultables sur le site internet [www.utl-essonne.org](http://www.utl-essonne.org)

CALENDRIER

Date	Titre	Intervenant	Lieu
05/10/21	Le Sang : la géographie et l'histoire	D. AUBERT-MARSON	ASTRAL
12/10/21	Les Secrets des mots français et russes	J. PRUVOST	CAFE CULTURES
19/10/21	La Grande aventure des Terre Neuvas	O. MIGNON	ASTRAL
09/11/21	L'Epopée de l'Aéropostale	FR P. GRAS	FERY
23/11/21	La Sexualité des plantes	R. HAICOUR	CAFE CULTURES
30/11/21	Un Chef d'orchestre pour quoi faire ?	V. AUDOLI	ASTRAL
07/12/21	Le Compagnonnage, hier et aujourd'hui	B. BRANGE	FERY
14/12/21	La Beauté cachée des mathématiques	M. FENICHEL	CAFE CULTURES
11/01/22	La Géothermie, énergie renouvelable d'Ile de France	FR E. GAUVRY	FERY
25/01/22	Histoire de la mer à travers la chanson	F. MALLEGOL	ASTRAL
01/02/22	L'Ecole du XXle siècle	J-F. RAFFESTIN	ASTRAL
08/02/22	Oreille interne, surdités et réhabilitation auditive	E. FERRARY	FERY
15/02/22	L'Homme et la tempête	FR F. DRONNE	ASTRAL
08/03/22	L'Histoire du calendrier	FR M. WOLF	ASTRAL
15/03/22	Les Secrets de la vie de famille chez les insectes	J. MEUNIER	FERY
22/03/22	Phytoremédiation, la dépollution par les plantes	FR Y. THOMAS	CAFE CULTURES
05/04/22	Le Surréalisme	V. GIMARAY	ASTRAL
12/04/22	Les Tsunamis sous haute surveillance	P. ROUDIL	CAFE CULTURES
10/05/22	Rousseau ou le voile de la nature	FR C. MARTIN	FERY
17/05/22	Ce que le monde doit à l'Égypte	B. LHOYER	CAFE CULTURES



Montgeron



Draveil



Vigneux

## ACTIVITES - Calendrier

Les activités ont effectivement lieu si le nombre d'inscrits est suffisant. Les lieux et dates de toutes les séances sont communiqués lors de la confirmation de l'inscription

Début	Titre	Intervenant	Act	Nb	Page
22/11/21	Préparation aux visites de musées et d'expositions	V. GIMARAY	Cours	7	29

## CONFERENCES - Calendrier

jeudi 14h30

Espace Salvador **ALLENDE**, place S. Allende PALAISEAU  
**CINEPAL**, 10 avenue du 8 mai 1945 PALAISEAU



\* Les synopsis des conférences sont consultables sur le site internet [www.utl-essonne.org](http://www.utl-essonne.org)

Date	Titre	Intervenant	Lieu
07/10/21	Le Climat au fil du temps : passé, présent, futur	FR A. MAZAUD	CINEPAL
14/10/21	Hommage à Brassens, Brel, Ferrat et Ferré	G. GAVE	ALLENDE
18/11/21	Djihad, djihads et djihadisme	N. SAMADI	A définir
25/11/21	La Philharmonie de Paris : succès acoustique ?	J-P. JULLIEN	A définir
02/12/21	Apprivoiser les œuvres de danse contemporaine	A. LOISON-BOUVET	ALLENDE
09/12/21	Regards croisés entre création artistique et géosciences	I. COJAN	ALLENDE
06/01/22	Quand la lumière devient un matériau de l'art	FR P. GILLES	ALLENDE
13/01/22	La Grande mosquée de Damas : les secrets des mosaïques	P. LEHUEDE	ALLENDE
20/01/22	Le Haut Koenigsbourg	M. DESPRES	ALLENDE
27/01/22	La Sexualité des plantes	R. HAICOUR	ALLENDE
03/02/22	Louis Braille en quelques points	D. ANTERION	ALLENDE
10/02/22	La Science au cœur des déchets	FR C. DUQUENNOI	ALLENDE
17/02/22	Le Quartier de la Défense	C. MATHY-PERMEZEL	ALLENDE
10/03/22	Le Risque de submersion marine des littoraux	FR D. MERCIER	ALLENDE
17/03/22	Manager, un art difficile	F. DUVERGÉ	ALLENDE
24/03/22	Recherche d'épaves, techniques et méthodes	S. MANIGOT	ALLENDE
31/03/22	Le Neveu de Rameau	S. MAS-SARIAN	ALLENDE
07/04/22	Femmes et féminismes, des principes aux pratiques, des prémices aux vagues	L-P. JACQUEMOND	ALLENDE
14/04/22	Louis XIV et la mer	M. VIGIÉ	ALLENDE

CALENDRIER



## ACTIVITES - Calendrier

Les activités ont effectivement lieu si le nombre d'inscrits est suffisant. Les lieux et dates de toutes les séances sont communiqués lors de la confirmation de l'inscription

Début	Titre	Intervenant	Act	Nb	Page
08/11/21	Atelier d'anglais	Dolly IRANI	Langue	25	35
janv-22	Comprendre et préserver sa mémoire	PRIF	Cours	11	25
09/11/21	Panorama de l'histoire de la musique en Italie	Roxane BALLESTER	Cours	5	29
08/11/21	Regards sur la nature dans les arts...	Danièle COTINAT	Cours	6	30
19/11/21	Visites de lieux mémorables de Paris	Marie-Christine HENRI	Visites	6	34
08/03/22	Visites du patrimoine scientifique en Essonne	Intervenants multiples	Visites	5	34

# PAYS De LIMOURS

## CONFERENCES - Calendrier

jeudi 14h00

LA SCENE  
BLIGNY

47 route d'Arpajon LIMOURS  
Théâtre de Bligny, centre médical de Bligny  
BRIIS-sous-Forges

\* Les synopsis des conférences sont consultables sur le site internet [www.utl-essonne.org](http://www.utl-essonne.org)

CALENDRIER

Date	Titre	Intervenant	Lieu
07/10/21	Le Compagnonnage, hier et aujourd'hui	B. BRANGE	LA SCENE
14/10/21	Peut-on vraiment rester seul sur Mars ?	R. LEHOUCQ	LA SCENE
18/11/21	Parmentier : un pharmacien au service de la Nation	J-C. GUEGUEN	BLIGNY
25/11/21	La Forêt et l'homme, une liaison heureuse	FR F. AUREAU	LA SCENE
02/12/21	La Mer, source d'inspiration de la danse	M. ANSTETT	LA SCENE
09/12/21	Le Sable, ressource en voie de disparition	FR I. COJAN	BLIGNY
16/12/21	Les Satellites météo et leurs applications	S. LE MOAL	LA SCENE
13/01/22	La Photographie, de l'humanisme à la subjectivité	V. GIMARAY	LA SCENE
20/01/22	Histoire moderne et contemporaine de la Chine	G. DE GRAVEROL	LA SCENE
27/01/22	Suis-je onde ou corpuscule ?	O. DRAPIER	LA SCENE
03/02/22	Les Modifications du corps humain en apesanteur	F. LEHOT	BLIGNY
10/02/22	Les Artistes dans l'œuvre de Zola	L. BENOIT-DEHEZ	LA SCENE
17/02/22	Les Enjeux politiques des mers et des océans	C. CADOT	LA SCENE
10/03/22	Micro-organismes, bactéries, virus et des hommes	FR P. REGNIER	LA SCENE
17/03/22	Perturbateurs endocriniens et impact sur nos gènes	C. VELOT	BLIGNY
31/03/22	Mucha, entre Prague et Paris	C. REMY	LA SCENE
07/04/22	Que reste-t-il de Mai 68 ?	C. BARDOT	LA SCENE
14/04/22	Les Mécanismes de magnéto-perception des animaux	K. FADEL	BLIGNY
21/04/22	Changements climatiques : effets sur le vivant	FR R. GIRE	BLIGNY
12/05/22	Japon-Japonismes	A. AMIOT DEFONTAINE	LA SCENE



Limours



Théâtre de Bligny

# CONFERENCES - Calendrier



lundi 14h15

Espace Bernard **MANTIENNE**,  
3 voie de l'Aube VERRIERES-le-BUISSON

\* Les synopsis des conférences sont consultables sur le site internet [www.utl-essonne.org](http://www.utl-essonne.org)

Date	Titre	Intervenant	Lieu
20/09/21	Le Réseau Nemrod d'Estienne d'Orves	F. GRENARD	MANTIENNE
04/10/21	Comment améliorer l'enseignement des mathématiques ?	C. TOROSSIAN	MANTIENNE
11/10/21	Ampère, 1820 : une branche nouvelle de l'électricité	B. WOLFF	MANTIENNE
08/11/21	Rapa Nui : secrets de l'île de Pâques	G. DE GRAVEROL	MANTIENNE
15/11/21	Rudolph Noureev, danseur et chorégraphe	M. ANSTETT	MANTIENNE
22/11/21	La Mer Noire, russe ou européenne ?	A. PALEOLOGUE	MANTIENNE
29/11/21	La Mer, passion des peintres classiques et modernes	C. MATHY-PERMEZEL	MANTIENNE
06/12/21	Quand les animaux extraordinaires nous inspirent	<b>FR</b> E. POUYDEBAT	MANTIENNE
13/12/21	Nouvelles thérapies contre la maladie de Parkinson	P. HANTRAYE	MANTIENNE
16/12/21*	Des Fleuves à l'océan, le parcours d'une pollution incessante	<b>FR</b> V. BARBÉ	VISIOCONF.
10/01/22	L'Hypnose en médecine et dans les soins	F. LARUE	MANTIENNE
17/01/22	La Grande aventure des Terre Neuvas	O. MIGNON	MANTIENNE
31/01/22	A l'Origine était le verbe, puis vint l'orthographe	B. FRIPIAT	MANTIENNE
07/02/22	La Grotte de la Roche-Cotard en Touraine ...	J-C. MARQUET	MANTIENNE
14/03/22	Les Innovations liées à l'étude des maladies rares	S. BRAUN	MANTIENNE
21/03/22	Histoire, actualité et enjeux des câbles sous-marins	B. AYRAULT/R. LECONTE	MANTIENNE
28/03/22	Astéroïdes géocroiseurs, dangers et atouts	S. FORNASIER	MANTIENNE
04/04/22	Histoire et patrimoine artistique de la Sicile	C. DARMAGNAC	MANTIENNE
11/04/22	Histoire de la mer à travers la chanson	F. MALLEGOL	MANTIENNE
09/05/22	Zoom sur notre amie la Lune	D. IMBAULT	MANTIENNE
16/05/22	La Mésopotamie, naissance de la civilisation	C. MATHY-PERMEZEL	MANTIENNE
23/05/22	Sydney Bechet : la musique c'est ma vie	J. RAVENEL	MANTIENNE

CALENDRIER

\* **jeudi 16/12/21 à 14 h**



## ACTIVITES - Calendrier

Les activités ont effectivement lieu si le nombre d'inscrits est suffisant. Les lieux et dates de toutes les séances sont communiqués lors de la confirmation de l'inscription

Début	Titre	Intervenant	Act	Nb	Page
08/03/22	Visites du patrimoine scientifique en Essonne	Intervenants multiples	Visites	5	34

## Conférences en direct sur zoom, puis en REPLAY, pendant 15 jours

**Mardi à 14h00, sauf indication contraire**

DISTANCIEL

Date	Titre		Intervenant	Lieu
28/09/21	D'où vient l'énergie de la Terre ?	FR	D. IMBAULT	EPINAY
05/10/21	Dominer, contempler le paysage dans la peinture (à 10h30)	FR	M. DESPRES	JUVISY
05/10/21	L'industrie du nourrisson légitime parisien au XVIIIe siècle		C. DE LA HUBAUDIERE	EPINAY
19/10/21	Les Enfants ont besoin de littérature pour grandir		J. TURIN	EPINAY
09/11/21	Les Déchets radioactifs, quelles perspectives ?	FR	R. DESBORDES	EPINAY
23/11/21	Les Services d'urgences médicales		P. ECOLLAN	EPINAY
30/11/21	Les Kurdes : un peuple et une culture en péril		G. GAUTIER	EPINAY
14/12/21	Les Paysages à vendre		F. CHEVALIER	EPINAY
16/12/21	Des Fleuves à l'océan, le parcours d'une pollution...	FR	V. BARBÉ	VERRIERES
04/01/22	Le Cœur et ses pannes d'électricité		J. LACOTTE	EPINAY
18/01/22	Améliorer les plantes pour l'alimentation humaine	FR	M. DRON	EPINAY
25/01/22	Tourisme durable, équitable et plus encore	FR	C. SOUBRA	EPINAY
01/02/22	Halles de Paris de Baltard à la Canopée		V. PERON	EPINAY
08/02/22	Boris Vian, y'a quelque chose qui cloche là d'dans		Intervenants multiples	EPINAY
08/03/22	L'Océan austral : une oasis de vie à préserver	FR	M. ELEAUME	EPINAY
22/03/22	Sciences, religions et philosophie face au vivant	FR	M-H. DUPONT	EPINAY
29/03/22	Les Marines de Turner		F. DRONNE	EPINAY
05/04/22	Virus et biologie		D. TRAN	EPINAY
12/04/22	Agriculture et mathématiques	FR	D. MAKOWSKI	EPINAY
19/04/22	Espèces exotiques et invasions bio en mer(à 10h30)	FR	P. GOULLETQUER	JUVISY
19/04/22	La Perception des symboles dans l'image		Y. LEVANNIER	EPINAY
17/05/22	Malraux, l'art de déjouer le destin		L. BENOIT-DEHEZ	EPINAY
24/05/22	Les Etats-Unis et l'environnement	FR	C. GNAHORE-BARATA	ENREGISTREE

## Activités en DIRECT sur ZOOM

Date	Titre	Intervenant	type	nb	page
09/11/21	100 ans de créations par des femmes artistes	O. JULLIEN	Cours	6	23
18/11/21	Histoire de l'art en occident III (et en présentiel)	O. JULLIEN	Cours	6	27
10/03/22	Histoire de l'art en occident IV (et en présentiel)	O. JULLIEN	Cours	6	27
08/12/21	Invitation au voyage (et en présentiel)	Intervenants multiples	Cours	5	28
08/11/21	Musique en tout genre	Intervenants multiples	Cours	6	28
29/09/21	La Dictée du mercredi	Intervenants multiples	Cours	16	26
19/11/21	Il était une fois le Moyen-Age II (5 cours +1 visite)	É. THIBERT-DUTERTRE	Cours	6	27
07/01/22	Rencontres avec l'architecture aux XX et XXIe siècles	S. BELLAMY-BROWN	Cours	6	30

## **Distanciel – présentiel – replay – zoom ...**

**DISTANCIEL**

### **Distanciel – présentiel – replay – zoom ...**

La réalisation de nos conférences et cours en distanciel a montré que ce type de diffusion pouvait être un complément au présentiel. C'est pourquoi, cette année, répondant à l'attente de nombre d'entre vous, une certaine dose de distanciel sera maintenue à côté du présentiel. Les visio conférences seront assurées avec l'application Zoom. Le support technique est assuré par [zoom@utl-essonne.org](mailto:zoom@utl-essonne.org).

- **Les conférences d'Epinais** seront présentées en présentiel le mardi à 14h et « zoomées » en direct, permettant une visio en temps réel puis une diffusion à la demande (replay).
- **Les conférences d'Evry** seront en présentiel et filmées pour être disponibles en replay dès les jours suivant le présentiel. Pas de visio en direct.
- **Juvisy s/O** propose 2 conférences en distanciel seul et **Verrières** 1 conférence, avec replay également.
- **Certains cours ou ateliers** (histoire de l'art, invitation au voyage, musique, dictée) seront présentés en distanciel seul, ou en présentiel doublé distanciel.

Les liens zoom des conférences seront adressés par mail et disponibles sur le site web, ceux des cours seront adressés lors de la convocation. Le support technique est assuré par [zoom@utl-essonne.org](mailto:zoom@utl-essonne.org). Le replay sera accessible à partir de l'espace adhérents sur notre site web : soit dans la vidéothèque pour les conférences, soit dans les « Documents fournis par les intervenants » pour les cours et ateliers. Ce replay est limité à 15 jours, hors vacances scolaires, pour les conférences et les cours (pas de limite pour l'atelier « Dictée »).

Au cas où certaines salles ne pourraient s'ouvrir en début ou en cours d'année, en plus des séances en présentiel pour les antennes qui peuvent les organiser, nous garantirions au moins deux distanciels par semaine. Nous nous adapterions aussi pour les cours.



#### **Ci-contre**

- Liste des conférences en direct sur Zoom, puis en REPLAY
- Liste des activités en DIRECT sur Zoom

**REPLAY** disponible dans les jours suivants la prestation

pour toutes les

**Conférences à Evry-Courcouronnes**

Cf Calendrier **page 10**

**DISTANCIEL**

**CONFERENCES  
répétées  
plusieurs fois**

**Où retrouver les mêmes conférences ?**

CONFERENCES identiques dans plusieurs antennes

**Initiales des antennes**

AR = Arpajon  
BS = Bussy Saint Antoine  
EP = Epinay s/Orge  
ET = Etampes  
EV = Evry-Courcouronnes  
JV = Juvisy s/Orge  
LM = Pays de Limours  
LU = Les Ulis  
MG = Montgeron  
PA = Palaiseau  
VR = Verrières-le-Buisson

CALENDRIER

Titre	date et lieu	date et lieu	date et lieu
A l'Origine était le verbe, puis vint l'orthographe	28-sept. JV	31-janv. VR	
Compagnonnage, hier et aujourd'hui	7-oct. LM	7-déc. MG	
Conséquences du dégel des sols en Sibérie	15-nov. ET	10-févr. EV	
Crypto-monnaies - bitcoin : progrès ou menace ?	7-févr. LU	4-avr. ET	
Flaubert, un écrivain fasciné par la médiocrité	4-oct. ET	7-févr. BS	
Forêt et l'homme, une liaison heureuse	25-nov. LM	8-févr. JV	
Grande aventure des Terre Neuvas	19-oct. MG	17-janv. VR	
Histoire de la mer à travers la chanson	25-janv. MG	11-avr. VR	
Histoire, actualité et enjeux des câbles sous-marins	10-mars EV	21-mars VR	
Innovations liées à l'étude des maladies rares	31-janv. ET	14-mars VR	
Mer Noire, russe ou européenne ?	22-nov. VR	14-déc. JV	
Mer, source d'inspiration de la danse	22-nov. ET	2-déc. LM	
Perturbateurs endocriniens et impact sur nos gènes	13-déc. ET	17-mars LM	
Raymond Devos, un génie de l'humour	6-déc. ET	19-mai AR	
Regards croisés entre création artistique et géosciences	9-déc. PA	31-janv. LU	
Révolution néolithique	10-janv. LU	20-janv. EV	
Risque de submersion marine des littoraux	13-janv. AR	10-mars PA	
Sexualité des plantes	23-nov. MG	25-nov. EV	27-janv. PA
Sydney Bechet : la musique c'est ma vie	3-janv. AR	23-mai VR	
Zoom sur notre amie la Lune	11-oct. ET	9-mai VR	

**Information**

Les synopsis des conférences sont consultables sur le site internet

[www.utl-essonne.org](http://www.utl-essonne.org)

Le site internet est l'outil de communication le plus complet : il est mis à jour en temps réel et assure de ce fait une information fiable et quasi instantanée.

Comptant sur votre aimable compréhension. Merci !



## Synopsis des activités et visites - ateliers de langues

- ◆ Les synopsis sont classés par ordre alphabétique.
- ◆ L'adhésion à prix réduit donne droit aux activités à prix réduit.
- ◆ Les prix comprennent les entrées dans les sites et musées.
- ◆ NB: **Evry-C** est l'abréviation de Evry-Courcouronnes

## Synopsis **ACTIVITES**

A

### 100 ans de Créations par des femmes artistes

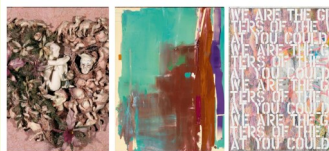
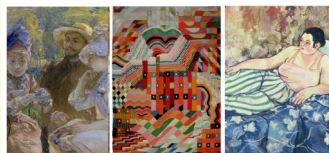
Olivier JULLIEN, professeur agrégé en arts plastiques.

Lors de ces six séances, nous approcherons les créations de nombreuses femmes des dernières décennies en respectant une chronologie. Au-delà de la question du genre, des sujets et des fortes personnalités il est intéressant de comprendre que ces femmes artistes ont inventé des pratiques artistiques nouvelles pour exprimer des contenus spécifiques. Ces notions et pratiques à valeur universelle contribuent à établir le vaste domaine de l'art d'aujourd'hui.

*Ces cours seront dispensés en distanciel.*

**Arpajon - Br.**  
Tarif : 45 € / 23 €

**6 Cours**  
Mardi 10:00



**UTL- Arpajon/Bretigny**  
6 séances en visio. Jeudi matin.  
Femmes artistes 19,20e siècles.

ACTIVITES

Dates	Thèmes	Epoque
09/11/21	Berthe Morisot, Eva Gonzales ...	XIXe siècle
16/11/21	Suzanne Valadon, Camille Claudel ...	XIXe siècle
23/11/21	Elsa von Freytag, Hannah Höch...	Années 20
30/11/21	Charlotte Salomon, Frida Kahlo...	Après guerre
07/12/21	Helen Frankenthaler, E. de Kooning.	2 <sup>e</sup> moitié XXe
14/12/21	Marina Abramovic, Orlan...	contemporain

## **FR** L'Aromathérapie

Marie-Odile PICHAVANT, docteur en pharmacie, réflexologue et aromatalogue.

Depuis l'origine de l'humanité, à travers les grandes civilisations, les hommes ont utilisé les plantes aromatiques puis les huiles essentielles à des fins domestiques, alimentaires, cosmétiques et même médicinales.

L'aromathérapie est au premier rang des médecines systémiques et environnementales car elle a une action globale sur le corps et l'esprit et respecte l'écosystème de notre planète. Venez découvrir ces huiles essentielles aux propriétés inestimables, aux arômes envoûtants et libérateurs dans des ateliers d'aromathérapie pratique. Ce cycle est accessible à tous et permet de sensibiliser les débutants et de contenter les confirmés.

**Evry - C**  
Tarif : 90 € / 45 €

**6 Séances de 2 h**  
Jeudi 10:30

02/12/2021 et les  
13/01, 10/02, 10/03,  
14/04, 05/05/2022

## L'Art des jardins au Japon

Constance BARREAULT, conférencière spécialiste des arts asiatiques.

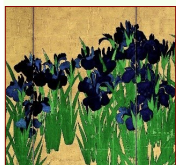
Au Japon, le jardin est un sanctuaire spirituel, une œuvre propice à la contemplation. L'homme y a beaucoup moins sa place à l'intérieur que dans d'autres jardins asiatiques, parce que le jardin japonais se doit d'être parfait ; mais où réside cette perfection ? Après avoir analysé les éléments caractéristiques du jardin japonais, nous apprendrons à en distinguer les grandes catégories, avant de nous ouvrir à leur évolution au XXI<sup>e</sup> siècle.

**Evry - C**  
Tarif : 23 € / 12 €

**3 Cours**  
Mardi 14:30  
08/03, 15/03,  
22/03/2022

## Les Arts au Japon : esthétique et spiritualité

Sylvie AHMADIAN, conférencière spécialisée en arts asiatiques.



Paravent de Ogata

Le Japon a développé une culture profondément originale et a porté à un haut degré de raffinement ses expressions et ses techniques artistiques, même s'il fut aussi tributaire de la civilisation sino-coréenne. Doté d'un patrimoine architectural exceptionnel - sacré ou profane - et de nombreux et somptueux jardins, le Japon a fait des arts de la terre et de la peinture des moyens d'expression privilégiés. L'art japonais - à travers les estampes - a aussi influencé l'art occidental au XIX<sup>e</sup> siècle, suscitant l'engouement et la formation du Japonisme.

**Epinay s/O.**

Tarif : 53 € / 27 €

**7 Cours**

Date	7 cours - Mardi 10:00
	Les arts de la terre dans la civilisation japonaise
09/11/2021	L'architecture sacrée du Japon
16/11/2021	La peinture japonaise
23/11/2021	Les châteaux, trésors architecturaux du Japon
30/11/2021	L'esprit du zen et la cérémonie du thé au Japon
04/01/2022	Les estampes japonaises et leur engouement en Occident
11/01/2022	L'art des jardins au Japon



Pavillon d'or

## Ateliers « Bien Vieillir »

Association des soins et des liens.

Parce que nous avons l'ambition de préserver les équilibres qui sont aujourd'hui les nôtres, voire si possible de les améliorer, nous proposons à ceux qui en ont le goût, une grammaire de leur capital santé, de leur appétit, de leur sommeil et de leurs formes physique et intellectuelle.

Cet atelier est abordé par thèmes et sous forme d'échanges.

**Evry - C**  
Tarif : 20 € / 10 €

**8 Cours**  
Dates à définir

## Café « remue-méninges »

Intervenants multiples.

Pour enrichir son regard sur le monde, rien de tel que de discuter ou débattre, tant la confrontation des arguments peut être une source d'enrichissement personnel, complémentaire de l'acquisition des connaissances.

Le café « remue-méninges » propose ainsi à des groupes d'une quinzaine d'adhérents de se retrouver au cours de l'année pour échanger sur des films, des événements, des sujets sociétaux, culturels ou philosophiques choisis collectivement.

**Evry - C**  
Tarif : 32 € / 16 €

**8 Cours**  
Mardi 09:30  
16/11, 14/12/2021 et  
18/01, 15/02, 15/03,  
12/04, 17/05,  
07/06/2022

## Comment ça marche et d'où ça vient ?

Marco WOLF, ancien professeur de mathématiques et ingénieur.

La voiture, la télévision, le téléphone, l'ordinateur : autant d'objets technologiques que nous utilisons tous les jours, la plupart du temps sans avoir la moindre idée de la façon dont ils fonctionnent.

La série **Comment ça marche et d'où ça vient ?** donne sur ces appareils quelques notions de base, à la fois techniques et historiques, accessibles à tous sans prise de tête.



1. Mon ordinateur et moi, on devrait mieux se connaître
2. Fais-moi de l'électricité
3. Le frigo et le micro-ondes (et avec la clim, ce serait parfait)
4. Les signaux de fumée de mon smartphone
5. La voiture, on croit la connaître comme sa poche
6. La vie du rail n'est pas un long fleuve tranquille
7. L'objet volant parfaitement identifié

**Evry - C**

Tarif : 53 € / 27 €

**7 Cours**

Judi 10:00

13/01, 27/01, 10/02,

17/02, 24/03, 07/04,

21/04/2022

## Comprendre et préserver sa mémoire

Animateurs du PRIF (Prévention Retraite Ile-de-France).

Cet atelier est un programme d'éducation et de promotion de la santé développé par la MSA (sécurité sociale agricole) et la Fédération nationale de gérontologie dans les années quatre-vingts et réactualisé en fonction de l'avancée des recherches. Les séances réunissent douze à quinze personnes. Elles sont animées par des intervenants formés à ce programme, qui s'appuient sur une méthode interactive conjuguant contenu scientifique, conseils et exercices ludiques, convivialité garantie !

**Palaiseau**

Tarif : 20 € / 10 €

**11 Cours**

À partir de Janvier  
2022

## Les Concerts du temps libre

*Intervenants multiples.*

Des musiciens confirmés, amateurs ou professionnels, parfois compositeurs, clarinettes, flûtistes, harpistes, violoncellistes, pianistes et chanteurs en tout genre vont nous transporter dans une ambiance musicale chaleureuse, ludique, voire humoristique :



- 8 février 2022 à Ollainville-la Roche : le duo

« **Once upon...3S** »,

- 5 avril 2022 à Arpajon :

« **Le Caribou Volant** »,  
quel est ce drôle d'oiseau ?



- 17 mai 2022 à Egly : « **Le Trio Saphir** », flûte traversière, violoncelle et piano. →

**Arpajon - Br**

Tarif : 27€ / 14€

**3 Cours**

Mardi 14h30



## Dali et le surréalisme

Virginie GIMARAY, professeure d'histoire de l'art, conférencière.

Dali et son œuvre labyrinthique... C'est à s'y perdre ! Mais nous allons suivre les circonvolutions de l'univers dalinien le long d'un fil passionnant, reliant Dali aux thématiques du surréalisme. Les images doubles et la méthode paranoïa-critique qui témoignent de l'attrait du surréalisme pour la psychanalyse, l'objet surréaliste, l'attrait pour l'histoire et les raisons de son rejet du groupe surréaliste, la science, et enfin Dali et Gala, qui éclaire le thème des muses chez les surréalistes.

**Les Ulis VdY**

Tarif : 38 € / 19 €

**5 Cours**

Jeu 10:00

10/03, 17/03, 24/03,  
31/03, 07/04/2022

## La Dictée du mercredi

*Intervenants multiples.*

Cette nouvelle activité est gratuite et ouverte à tous les adhérents, sans inscription préalable. Elle aura lieu tous les 15 jours et s'adresse à tous les amoureux de la langue française, sans esprit de compétition, l'occasion de se retrouver pour un moment convivial. Les séances seront enregistrées et mises à disposition en replay pendant toute l'année. Les fichiers powerpoint supports de la dictée, de sa correction et de divers exercices seront mis à disposition sur notre site web.

**Ces cours seront dispensés en distanciel.**

**Evry - C Gratuit**

**16 Cours**

Mercredi 14:30

29/09, 13/10, 10/11,  
24/11, 08/12, 15/12/21 et  
les 05/01, 19/01, 02/02,  
16/02, 16/03, 30/03,  
13/04, 11/05, 01/06,  
15/06/22

## L'Europe face aux dérèglements actuels

Gilbert RICARD, professeur d'économie en classe préparatoire à l'ENS, Paris I et XIII.

Notre vie quotidienne est sous l'emprise de l'Europe. Pourtant peu de citoyens savent comment elle fonctionne. Mettre l'accent sur quelques-uns de ces dysfonctionnements sera le premier objectif de ce cours. Les crises sanitaire, économique et sociale qui font rage actuellement placent l'Europe face à de nouveaux défis. Quelle croissance pouvons-nous envisager, sachant qu'il est peu probable que l'on revienne à celle que l'on a connu ces dernières années ? Quelles sont les réformes à mettre en œuvre pour que l'Europe puisse prendre toute sa place dans la construction du « monde d'après » ?

**Evry - C**

Tarif : 60 € / 30 €

**6 Séances de 2 h**

Vendredi 10:00

28/01, 04/02, 11/02,  
18/02, 25/02,  
04/03/22

## Géopolitique des religions : religion, société et politique

Manlio GRAZIANO, universitaire italien, spécialisé en géopolitique et géopolitique des religions.

Les religions sont à nouveau devenues un fort sujet d'actualité dans le monde entier. Ce cours traitera de la géopolitique du christianisme : naissance, expansion et schismes, comme de celle de l'islam : grandeur et décadence.

Il abordera les sujets de la révolution iranienne comme celui de la guerre en Afghanistan, traitera de la pluralité des religions, de la relation religion et politique, ainsi que du terrorisme.

**Evry - C**

Tarif : 60 € / 30 €

**8 Cours**

Vendredi 13:30

18/03, 25/03, 01/04,  
08/04, 15/04, 22/04,  
13/05, 20/05/2022

## Les Grands sites du patrimoine mondial

Laurence MACE, professeure d'histoire de l'art à l'université de Marne-la-Vallée et au CNAM.

Beauté de la nature, les hommes ont composé avec elle, pour des raisons sacrées et souvent énigmatiques. Ces sites exceptionnels furent tous l'objet d'un classement de l'UNESCO. Nos cours auront pour but de parcourir sur chaque continent, les traces de ces anciennes civilisations et d'évoquer leur histoire, leurs croyances, leurs rites, à travers les monuments et les objets laissés par les hommes. Des voyages donc, grâce aux images....

**Epinay s/O.**

Tarif : 45 € / 23 €

**6 Cours**

Jeudi 10:00

06/01, 13/01,  
20/01, 27/01, 03/02,  
10/02/2022



**FR**

### L'Herbier, un médium ancien toujours d'actualité

Denis LAMY, ancien ingénieur de recherche au CNRS, historien de la botanique.

**Voir Encadré page 9**

**Epinay s/O.**

Tarif : 40 € / 20 €

Jeudi 10:00

### Histoire de l'art en occident III

Olivier JULLIEN, professeur agrégé en arts plastiques.

Il s'agit, à chaque séance de se focaliser sur une œuvre et/ou un site qui puisse être considéré comme une charnière, un condensé d'histoires, de styles, de problématiques essentielles.

Les sujets et contenus sont présentés par ordre chronologique. Chaque séance commence par une présentation de l'œuvre elle-même, puis par extensions progressives, nous relierons l'œuvre à d'autres productions, d'autres sites, d'autres artistes. Cette série III concerne les XVe, XVIe et XVIIe (début) siècles.

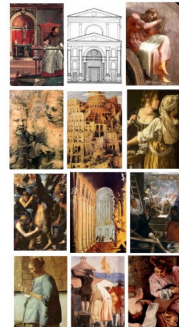
18/11/21	La basilique San Andrea de Mantoue
02/12/21	La vision de St Augustin
16/12/21	Michel-Ange : les fresques de la chapelle Sixtine
06/01/22	Au XVI <sup>e</sup> S., Sofonisba Anguissola
21/01/22	Peter Brueghel : la tour de Babel
03/02/22	Au XVII <sup>e</sup> S., Artemisa Gentilleschi et le clair-obscur

**Evry - C**

Tarif : 45 € / 23 €

**2 x 6 Cours**

Jeudi 10:00



**Ces cours seront dispensés en présentiel + distanciel**

ACTIVITES

### Histoire de l'art en occident IV

Dans la continuité du cycle précédent qui était seulement chronologique, l'intervenant poursuivra l'étude d'œuvres phares des XVIIe (suite) et XVIIIe siècles.

10/03/21	J. de Ribera et la légende grecque de Marsyas et Apollon
17/03/22	Velasquez : les Fileuses, illustre peinture du Prado
31/03/22	J.Vermeer: la lettre
14/04/22	L'Église en ruine de Monsu Desiderio, au XVIII <sup>e</sup> S.
12/05/22	El Mondo de G.S. Tiepolo
19/05/22	Watteau : la leçon de musique

## Il était une fois le Moyen-Age II

Émeline THIBERT-DUTERTRE, conférencière nationale, chargée de cours à l'École du Louvre.

Le Moyen-Age est une période longue de dix siècles généralement associée à des temps obscurs. Ce cours a pour but de balayer certaines idées reçues et de montrer la richesse et la beauté de cette période.

**Ces cours seront dispensés en distanciel**



**Juvisy s/O.**

Tarif : 60 € / 30 €

**5 Cours +1 visite**

Vendredi 10:30  
19/11, 26/11,  
3/12, 10/12,  
17/12/2021

## Invitation au voyage

*Intervenants multiples.*

Cette année, notre approche des voyages sera plus naturaliste qu'artistique. Nous visiterons :

**Cours dispensés en présentiel + distanciel**

Dates	Lieu	Intervenant
08/12/2021	Le Grand Nord	Alain MAHUZIER
15/12/2021	Equateur – Galapagos	Alain MAHUZIER
12/01/2022	Sydney	Olivier MIGNON
26/01/2022	Nouvelle Zélande	Olivier MIGNON
09/02/2022	Ecosse	Sabrina JUILLET-GARZON



**Evry-C**  
 Tarif : 65 € / 33 €  
**5 Séances**  
 Mercredi 14:30



## De la Mer aux livres : une traversée littéraire

*Suzanne MAS-SARIAN, agrégée de lettres, professeure retraitée de français et latin.*

Vingt-huit siècles séparent le périple d'Ulysse de la solitude du gardien de phare breton. Ce qui les relie : leur expérience directe de la mer, puissance redoutable et créatrice de mythes grandioses. Nous envisagerons ce parcours maritime à travers *l'Odyssée* d'Homère, *Moby Dick* de Melville, deux poèmes de *La légende des siècles* de Victor Hugo, *l'homme-océan* ; nous suivrons *Le gardien du feu* d'Anatole Le Braz, pour nous arrêter avec Jean-Pierre Abraham à Armen, le phare du bout du monde.

**Epinay s/O.**  
 Tarif : 38 € / 19 €  
**5 Cours**  
 Mardi 10:00  
 07/12, 14/12/2021  
 et 18/01, 15/02,  
 22/03/2022

## Musique en tout genre

*Intervenants multiples.* **Ces cours seront dispensés en distanciel**

Fidèle à sa vocation de favoriser l'éclectisme en musique, le programme visitera plusieurs genres musicaux, à travers des compositeurs de toutes nationalités, du XVIIIe jusqu'au plus récent XXe siècle.



Dates	Programme	Intervenants
08/11/2021	Eric Satie, le trublion de la musique	G. KOSMICKI
22/11/2021	La musique classique dans <i>Fantasia</i> de W. Disney	I. MATUS-ECHAIZ
06/12/2021	Vision de la mer à l'opéra de Rossini à Britten	J. LE BRUN
13/12/2021	La musique religieuse d'Anton Bruckner	I. MATUS-ECHAIZ
10/01/2022	Une petite histoire de la comédie musicale américaine	G. KOSMICKI
24/01/2022	Le <i>Requiem</i> du contemporain essonnien Rémi Guillard	V. AUDOLI

**Evry - C**  
 Tarif : 72 € / 36 €  
**6 Cours**  
 Lundi 14:30

## Oenologie : l'art de la dégustation

*Philippe BUTHIAUX, professeur en lycée professionnel hôtelier.*

Monsieur Buthiaux vous propose de découvrir ou d'approfondir l'accord des mets et des vins. Nous évoquerons les vins du bordelais, de Cahors, du Muscadet, des vins méconnus et du vignoble du Maghreb.

Chaque participant viendra avec son propre verre.



**Evry - C**  
 Tarif : 120 € / 60 €  
**8 Cours**  
 Vendredi 10:00  
 19/11, 10/12/2021 et  
 21/01, 11/02, 18/03,  
 08/04, 13/05,  
 03/06/2022

## Où va le monde ?

### Les possibles scénarios futurs des relations internationales

Manlio GRAZIANO, universitaire italien spécialisé en géopolitique et géopolitique des religions.

Comment évolue la communauté internationale ? Au moment où les sociétés éparses sur le globe sont devenues interdépendantes, la prise de conscience de la communauté de destin doit s'imposer. Nous sommes solidaires dans et de cette planète, c'est notre «Terre-Patrie». Entre les Etats-Unis de Joe Biden et la Chine de Xi Jinping, entre l'Europe et son Brexit, avec les regrets de la Grande Russie et de l'Empire Ottoman, avec le Moyen-Orient et l'Inde de Modi, est-ce le cas ?

**Evry - C**

Tarif : 60 € / 30 €

**8 Cours**

Vendredi 15:15

18/03, 25/03, 01/04,  
08/04, 15/04, 22/04,  
13/05, 20/05/2022

## Panorama de l'histoire de la musique en Italie

Roxane BALLESTER, musicologue, médiatrice, enseignante.

Comment a évolué le langage musical de l'Italie ?

**Palaiseau 5 Cours Mardi 10 h**

Tarif : 38 € / 19 €

09/11/21	Claudio Monteverdi et l'avènement de l'Opéra
14/12/21	Barbara Strozzi, la vénitienne du XVIIe siècle
25/01/22	Gioachino Rossini, le franco-italien
08/03/22	Giuseppe Verdi, figure emblématique du Risorgimento
10/05/22	L'Italie contemporaine de Luciano Berio



## Préparation aux visites de musées et d'expositions

Intervenants selon l'antenne.

En l'absence d'informations précoces sur les expositions temporaires, l'idée cette année, est de pousser la porte des ateliers-musées, découvrir les collections permanentes des musées sous un angle inédit, voyager dans Paris et ses alentours par le truchement des œuvres et des résidences d'artistes...

A Epinay, des séances vidéos permettront de préparer l'exposition prévue en 2022 au Louvre sur l'histoire de la Nature morte.

<b>Epinay s/O.</b>	<b>Etampes</b>	<b>Evry - C</b>	<b>Montgeron - DV</b>	<b>Les Ulis VdY</b>
Tarif : 68 / 34 €	Tarif : 53 € / 27 €	Tarif : 53 / 27 €	Tarif : 53 / 27 €	Tarif : 60 / 30 €
<b>9 Cours</b>	<b>7 Cours</b>	<b>7 Cours</b>	<b>7 Cours</b>	<b>8 Cours</b>
Mardi 14:30	Jeudi 10:30	Mardi 10:00	Lundi 14:30	Lundi 10:00
12/10, 16/11, 7/12, 11/1, 15/2, 15/3, 10/5 + 2 vidéos C. BARBE / M. CHAMPMARTIN	18/11, 25/11, 09/12, 16/12/2021 et 20/01, 27/01, 03/02/2022	16/11, 30/11, 07/12, 14/12/2021 et 11/01, 25/01, 01/02/2022	22/11, 29/11, 06/12, 13/12/2021 et 24/01, 31/01, 07/02/2022	08/11, 06/12/2021 et 10/01, 31/01, 14/02, 14/03, 04/04, 02/05/2022
	V. GIMARAY	V. GIMARAY	V. GIMARAY	E.THIBERT DUTERTRE

## FR Regards sur la nature dans les arts et les grandes expositions

Danièle COTINAT, agrégée d'histoire, médiatrice auprès de l'Académie de Versailles.

Dans les grandes expositions présentées à Paris, quelles sont les grandes thématiques artistiques abordées par les institutions culturelles actuelles ? Les temps que nous vivons connaissent de vives préoccupations liées au changement climatique et à ses excès. Les arts sont très sensibles, et depuis longtemps, plus généralement au rapport de l'homme avec la nature.



Trois expositions ont été retenues, au Louvre, au musée d'Orsay et au musée Jacquemart André.

« Tempête en mer avec une épave en feu »

Dates	Thèmes
08/11/21	La nature déchainée
22/11/21	La nature idéalisée
13/12/21	La nature abîmée
10/01/22	La naissance de la Grèce moderne
07/02/22	Le théâtre des émotions
11/04/22	Thème défini ultérieurement

**Palaiseau**  
 Tarif : 45 € / 23 €  
 6 Cours  
 Lundi 15:00

## Rencontres avec l'architecture aux XXe et XXIe siècles

Sybille BELLAMY-BROWN, médiatrice culturelle.

Avec la découverte du béton, l'architecture du XXe siècle initie un nouveau rapport à la structure et à l'esthétique des édifices. A travers les enseignements du Bauhaus, un nouvel art de vivre apparaît. Le Corbusier, Charlotte Perriand rompent également avec la tradition architecturale. Une nouvelle esthétique internationale s'ouvre alors. Chaque architecte désormais développe son trait propre pour exprimer lumière et fonctionnalité. Ce cycle, à travers le portrait d'architectures, présente les grandes ruptures de l'architecture contemporaine.

**Ces cours seront dispensés en distanciel.**

- 07/01/2022 : Le Bauhaus
- 14/01/2022 : Le Corbusier
- 21/01/2022 : Charlotte Perriand
- 28/01/2022 : Oscar Niemeyer
- 04/02/2022 : Portraits croisés J. Nouvel / R. Piano
- 11/02/2022 : Les gratte-ciels de Chicago



**Juvisy s/O.**  
 Tarif : 45 € / 23 €  
 6 Cours  
 Vendredi 10:00

## L'Utilisation des smartphones et tablettes Android



Christophe BEDNAREK, ingénieur de conception et production industrielles.

Nous sommes presque tous propriétaires d'un smartphone (ou tablette). L'avons-nous bien configuré, savons-nous utiliser la plupart de ses possibilités ? Le but de cet atelier est de vous permettre d'en avoir la maîtrise. Les travaux pratiques se feront avec votre appareil smartphone ou tablette.

**Epinay s/O.**  
 Tarif : 72 € / 36 €  
 6 Cours  
 Vendredi 14:00  
 11/03, 18/03, 25/03,  
 01/04, 08/04,  
 15/04/2022



## Synopsis

### VISITES 2021-22

#### Connaissance des métiers d'art : nouveau programme

*Intervenants multiples.*

Six visites d'ateliers pour découvrir et comprendre les métiers d'art. Ils contribuent à la conservation du patrimoine et à pérenniser de précieux savoir-faire. Nous découvrirons les métiers de lissier, de marbrier, de cirier, de sculpteur de masques et d'encadreur d'art. Nous terminerons par une journée dans l'Oise avec un atelier de restauration d'instruments à vent et par la clouterie Rivierre.

**Epinay s/O.**

Tarif : 60 € / 30 €

**6 Visites**

Lundi 10:00

24/01, 14/02, 21/03,  
11/04, 16/05,  
13/06/2022

#### Connaissance des métiers d'art : programme reconduit

*Intervenants multiples.*

Six visites d'ateliers pour découvrir et comprendre les métiers d'art. Ils contribuent à la conservation du patrimoine et à pérenniser de précieux savoir-faire. Nous découvrirons le métier d'ornemaniste en couverture, un des tout derniers ateliers d'imprimerie typographique, les ateliers de restauration de tapisseries du Mobilier National, le métier de préparation et de conservation entomologique, les métiers de la haute couture et une journée à Chartres sur le thème du vitrail : l'atelier Loire, le centre international du vitrail et, bien sûr, la cathédrale.

**Epinay s/O.**

Tarif : 60 € / 30 €

**6 Visites**

Lundi 10:00

10/01, 07/02, 07/03,  
04/04, 09/05,  
30/05/2022

#### Découverte du marché de l'Art dans 4 lieux emblématiques

*Anne KOLIVANOFF, conférencière en histoire de l'art et commissaire-priseur.*

Nous visiterons l'hôtel des ventes Drouot où sont organisées les ventes aux enchères des commissaires-priseurs parisiens, le Carré Rive Gauche et le Quartier Drouot dédiés aux galeristes et marchands d'antiquités en tous genres, enfin, les quatorze marchés couverts ou de plein vent des Pucés de Saint-Ouen connues des professionnels et amateurs d'antiquités du monde entier ! Cette dernière visite se déroulera sur une journée entière coupée par un déjeuner conférence dans un bistrot typique.

**Juvisy s/O.**

Tarif : 92 € / 46 €

**4 Visites**

Vendredi 14:30

01/04, 08/04, 22/04,  
14/05/2022

#### Essonne qui bouge

*Intervenants multiples.*

Cette année 2021-2022 devrait être une année de transition. Nous envisageons, par prudence, de ne commencer l'activité qu'en janvier 2022.

Retenons a priori un mardi par mois. Vous pouvez vous inscrire à l'EQB, un désistement sera toujours possible avant le début de l'activité. Nous ferons tout notre possible pour maintenir notre lien convivial en respectant les contraintes sanitaires et les impératifs des lieux qui nous accueilleront.

**Evry - C**

Tarif : 60 € / 30 €

**6 Visites**

Mardi 9:00

11/01, 01/02, 08/03,  
05/04, 10/05,  
14/06/2022

## Les Hauts lieux de la révolution française à Paris

*Nathalie GALLOIS, chargée de cours à l'Ecole du Louvre.*

Nous reprogrammons les trois cours annulés en mars 2020 : la Conciergerie et l'ombre de Marie-Antoinette, le cimetière de Picpus, seul cimetière privé de Paris, et pour finir, un lieu insolite et méconnu : la chapelle expiatoire.

**Evry-C**  
 Tarif : 42 € / 21 €

**3 Cours**  
 Mercredi 14:30  
 09/03, 23/03,  
 06/04/2022

## Une Journée à Tours

*Bernard BRANGE, conférencier et historien, retraité du domaine pétrolier.*

Le matin, au départ de la tour Charlemagne, notre guide conférencier nous guidera dans le quartier dit « du vieux Tours » qui s'étend autour de la Place Plumereau à la découverte d'un habitat dense composé de maisons médiévales exceptionnelles....

**Etampes / Arpajon**  
 Tarif : 80 € / 40 €  
 Lundi 10 Mars 8:00

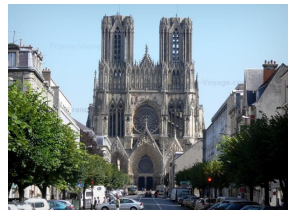


Après un déjeuner dans un restaurant gastronomique, M. Brangé nous fera découvrir le musée du compagnonnage, unique au monde. Ce musée retrace l'histoire, les coutumes et les techniques de ces associations de formation et de défense des artisans.

**Le voyage se fera en car départ de Brétigny et arrêt à Etampes**



## Journée voyage à Reims



*Intervenants multiples.*  
 Nous visiterons :

- ◆ la cathédrale Notre-Dame,
- ◆ le musée du Palais du Tau,
- ◆ la villa Demoiselle,
- ◆ une cave de champagne.

**Epinay s/O.**  
 Tarif : 75 € / 38 €

31/05/2022  
 Mardi 7:00

## Visite de jardins remarquables

*Intervenants multiples.*

Ce cycle de visites de jardins et parcs remarquables nous permettra de découvrir les jardins d'Albert Kahn ainsi que ses trois forêts, le jardin des cinq serres d'Auteuil qui abritent des collections de plantes rares et d'arbres remarquables, le jardin d'agronomie tropicale René Dumont, l'Arboretum de la Vallée aux Loups, la Roseraie du Parc de Bagatelle de plus de 10 000 rosiers de 1 200 espèces, le parc de Courances, jardin d'eau de la Renaissance et son jardin japonais.

**Epinay s/O.**  
 Tarif : 72 € / 36 €

**6 Visites**  
 à partir  
 d'avril 2022

## Visite de Montmartre

*Patrick MAUNAND, guide littéraire, écrivain et conférencier.*

En complément à la conférence sur les écrivains de la Butte Montmartre, nous irons nous promener dans ce quartier d'artistes pour mettre nos pas dans ceux de Gérard de Nerval, de Georges Courteline et de Aristide Bruant qui précéderont ceux de Pierre Mac Orlan, de Guillaume Apollinaire, de Maurice Utrillo et de Kees van Dongen.

**Evry-C**

Tarif : 12 € / 6 €

**1 Visite**

Mercredi 10:30  
13/04/2022

V

## Visite des bibliothèques historiques de Paris

*Intervenants multiples.*

Du grec « biblio » livre et « théké » place, les bibliothèques ont pour mission la sauvegarde et la conservation de la mémoire écrite. Ce nouveau programme très divers nous conduira de la bibliothèque de la Maison Victor Hugo à celle de Louis Aragon et Elsa Triolet, en faisant un grand tour par la BNF site Richelieu, les archives de la Préfecture de police, la bibliothèque de l'Institut du Monde Arabe et la bibliothèque La Contemporaine qui réunit désormais à Nanterre l'intégralité des collections du musée d'histoire contemporaine des Invalides.

**Epiny s/O.**

Tarif : 72 € / 36 €

**6 Visites**

Lundi 14:30  
10/01, 07/02, 07/03,  
04/04, 09/05,  
23/05/2022

## Visite du jardin Albert Kahn

*Constance BARREAULT, conférencière spécialiste des arts asiatiques.*

Albert Kahn était un grand banquier philanthrope qui s'est créé un jardin à l'image de son idéal de paix et de réconciliation entre les peuples ; nous nous évaderons dans un jardin japonais qui devient forêt vosgienne, puis jardin à la française et enfin jardin à l'anglaise. Quatre hectares magiques.

**Evry - C**

Tarif : 15 € / 8 €

**1 Visite**

Mardi 11:15  
19/04/2022

VISITES

## Visite du musée de Sèvres

*Anne KOLIVANOFF, conférencière en histoire de l'art et commissaire-priseur.*

Le Musée national de céramique de Sèvres représente une source inépuisable d'inspiration, pour les artisans des manufactures, les créateurs et les collectionneurs. Les céramiques du monde entier et de toutes les époques (poterie, faïence, grès, porcelaine de Sèvres et d'ailleurs...) qu'il conserve et expose, invitent aux voyages et aux regards croisés. Nous visiterons l'extraordinaire collection de faïences et de porcelaines du musée et nous analyserons les différents types d'objets usuels et les décors des différentes manufactures.

**Evry-C**

Tarif : 15 € / 8 €

**1 Visite**

Lundi 14:30  
11/04/2022

## Visites de lieux mémorables à Paris

**V** *Marie-Christine HENRI, conférencière du Centre des monuments nationaux.*

Nous commencerons par l'abbaye St Germain des Près, témoin de l'architecture du bas Moyen-Age, puis nous ouvrirons une page d'histoire artistique européenne au Musée Jacquemart-André. Nous suivrons le circuit de la Basilique des Victoires, la grande Poste du Louvre et la Halle aux Blés et nous nous baladerons dans les espaces verts du Marais autour de Carnavalet. Pour terminer, nous nous promènerons sur le Pont Neuf et sur le circuit Boucicaut.

**Palaiseau**

Tarif : 72 € / 36 €

**6 Visites**

Vendredi 14:30

19/11, 10/12/2021 et

14/01, 04/02, 25/03,

08/04/2022

## Visites du patrimoine scientifique en Essonne

### Activité conjointe des antennes de Verrières-le-Buisson et Palaiseau

Notre département comporte un riche patrimoine scientifique, bien antérieur à sa constitution administrative et que nous découvrirons au cours de cinq visites guidées :

- |  |                      |
|--|----------------------|
| * Observatoire Camille Flammarion      | Juvisy-sur-Orge      |
| * Herbier Vilmorin et arboretum        | Verrières-le-Buisson |
| * Musée de l'Ecole polytechnique       | Palaiseau            |
| * Musée de la lumière et de la matière | Orsay                |
| * Jardin botanique & parc de Launay    | Orsay                |

**Verrières / Palaiseau**

Tarif : 60 € / 30 €

**5 Visites**

08/03, 15/03, 22/03,

29/03 et 05/04/22

Observatoire Camille Flammarion



Visites prévues à **15 heures**

pour 25 participants maximum (dédoublément si nécessaire),  
avec parfois un peu de marche.

**VISITES**

## Visites historiques de Paris

*Caroline MATHY-PERMEZEL, conférencière nationale et à l'Espace Dali Montmartre.*

Après la visite du Marais, en passant par le centre Pompidou, nous flânerons du côté de l'Opéra pour découvrir les constructions Art nouveau. Nous nous promènerons dans le quartier du quai Branly, les rues cossues du 7ème jusqu'à la tour Eiffel. A Montmartre, nous évoquerons les cabarets, les moulins et les artistes d'hier et aujourd'hui... Autour du parc Montsouris, nous pourrons voir les maisons du Corbusier dans la rue Georges Braque. Enfin nous irons nous balader dans le Paris arabe de la grande Mosquée à l'Institut du monde arabe. (visites faites avec audiophones)

**Arpajon-Br.**

Tarif : 72 € / 36 €

**6 Visites**

Mardi, mercredi

ou jeudi 10:00

Du 08/03 au

14/04/2022






## 25 cours de 1h30 par semaine de novembre à juin, hors vacances scolaires



tarif normal : 200€ à régler obligatoirement en 2 chèques de 100€  
tarif réduit : 100€ à régler obligatoirement en 2 chèques de 50€

- **Débutant** : destiné aux personnes sans aucune base scolaire ou lointaine.
- **Faux-débutant** : destiné aux personnes avec bases scolaires mêmes lointaines acquisition de bases grammaticales.
- **Moyen** : renforcement des connaissances utilisées dans la vie courante. révisions grammaticales.
- **Avancé, supérieur** : conversation, articles de presse, commentaires.

langue	niveau	horaires	professeur	lieu
<b>ALLEMAND</b> 	moyen 1	lundi 14h00	J ESNAULT	EVRY-C
<b>ANGLAIS</b> 	faux-débutant	lundi 15h30	M TESTON-VIGNE	EVRY-C
	moyen 1	lundi 13h30	J IRANI	PALaiseau
	moyen 1	lundi 14h00	M TESTON-VIGNE	EVRY-C
	moyen 2	lundi 10h30	J IRANI	PALaiseau
	moyen 2	mardi 10h00	P LACOMBE-WRIGHT	EVRY-C
	moyen 2	mardi 10h00	G DELAUAUD	ETAMPES
	moyen 3	jeudi 9h30	M-A TEMPLIER	EVRY-C
	avancé 2	lundi 10h00	P LACOMBE-WRIGHT	EVRY-C
	avancé 2	jeudi 11h00	M-A TEMPLIER	EVRY-C
	avancé 3	mercredi 10h00	P LACOMBE-WRIGHT	EVRY-C
	supérieur	jeudi 14h00	M-A TEMPLIER	EVRY-C
<b>ESPAGNOL</b> 	débutant 2	jeudi 13h30		EVRY-C
	faux-débutant 3	mardi 13H30		EVRY-C
	moyen	jeudi 15h15		EVRY-C
	supérieur	mardi 10h50		EVRY-C
<b>ITALIEN</b> 	faux-débutant 2	jeudi 12h00	M FERRARIO	EVRY-C
	moyen 3	jeudi 10h30	M FERRARIO	EVRY-C
	avancé 3	jeudi 9h00	M FERRARIO	EVRY-C

LANGUES

## Partenaires

### Avantages de nos partenaires à nos adhérents

La présentation de la carte d'adhérent permet aussi d'obtenir des réductions à l'entrée des musées nationaux, d'expositions et de certains cinémas.



**ANAS : Agence Nationale pour les Arts Sacrés** - Tarif étudiant  
Expositions, concerts, conférences -14 clos de la cathédrale, Evry-Courcouronnes (6ème étage de la cathédrale) 01 64 97 22 74 - [www.anas-evry.org](http://www.anas-evry.org)



**BU : Bibliothèque Universitaire d'Evry-Val-d'Essonne**  
2, rue André Lalande, Evry-C. 01 69 47 89 50 - [www.biblio.univ-evry.fr](http://www.biblio.univ-evry.fr)



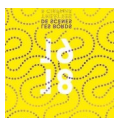
**Centre culturel Robert Desnos**  
3 allée Jean Ferrat, Ris-Orangis - 01 69 02 72 77 - [www.lescinoches.fr](http://www.lescinoches.fr)



**Théâtre de Corbeil-Essonnes** [www.theatre-corbeil-essonnes.fr](http://www.theatre-corbeil-essonnes.fr)  
Tarif réduit pour les spectacles proposés par le Théâtre de Corbeil-Essonnes.



**Théâtre-Sénart** [theatre-senart.com](http://theatre-senart.com)  
Tarif réduit pour les spectacles proposés par le Théâtre de Sénart.



**Bords de scène - Juvisy-sur-Orge**  
Place Maréchal Leclerc - Juvisy-sur-orge - Tel : 01 69 57 81 10 -  
[www.lesbordsdescene.fr](http://www.lesbordsdescene.fr)  
Tarif partenaire aux adhérents UTL . Salles : Juvisy-sur-Orge, Ablon, Morangis, Athis-Mons



**Autres universités de tous âges d'Ile-de-France en convention**  
Accès aux conférences et activités incluses dans l'adhésion à ces universités, dans la limite des places disponibles, à condition d'être domicilié dans l'Essonne.



**UFUTA : Union Française des Universités de Tous Ages** -  
[www.ufuta.fr](http://www.ufuta.fr) - Accès aux activités incluses dans l'adhésion aux universités



### Conseil économique, social et environnemental de l'Essonne

Le CESEE est chargé d'évaluer les politiques publiques en matière de développement social, économique et humain en Essonne et de proposer au Département des dispositifs innovants pour améliorer le bien-être des Essonnais. Créé par le Conseil départemental en 2013, il s'inscrit dans le cadre d'une rénovation démocratique locale qui vise à renforcer un meilleur «vivre ensemble essonnien». L'UTL-Essonne dispose d'un siège de «personnalité qualifiée».

◆ **Visionner chez vous**  
les conférences et les visioconférences



Site internet  
[www.utl-essonne.org](http://www.utl-essonne.org)  
Espace Adhérents-onglet  
Vidéotheque

Après identification, les adhérents peuvent visionner sur le support de leur choix une partie des conférences d'Evry-Courcouronnes et de quelques conférences d'Epinais-sur-Orge-sur-Orge, enregistrées et montées par une équipe de bénévoles de l'UTL-Essonne, ainsi que les visioconférences des antennes, enregistrées par des bénévoles.

◆ **Visioconférences Zoom en différé sur l'U@D.**

Où comment suivre une visioconférence Zoom en cas de confinement et pouvoir la consulter pendant quinze jours



- ◆ « **Conférences de l'année en cours** », où seules les meilleures conférences de l'année sont rassemblées.
- ◆ « **Conférences des années précédentes sur l'U@D** » collecte toutes les conférences antérieures.

**UTL en visio et en video**

**Vidéo-projections dans les antennes vidéo**



Les communes **d'Echarçon et Marolles-en-Hurepoix** organisent au profit de leurs administrés des projections vidéo des conférences d'Evry-Courcouronnes enregistrées par les bénévoles du groupe « Post Production Vidéo » .

**Accès gratuit**, dans la limite des places disponibles.

Programmes disponibles sur le site internet (Espace Adhérents-onglet Antennes vidéo) avec contacts, horaires et lieux de projection.



**UTL INTERGENERATIONS**

**Intergénération**

Souhaitant être un vecteur de solidarité entre les générations, un groupe d'adhérents de l'UTL-Essonne est engagé dans :

- ◆ la lutte contre le décrochage scolaire dans les collèges par la création et la mise en place du « Parcours d'Avenir » aidant le jeune à construire un projet professionnel et à justifier sa présence au collège. Le « Parcours d'Avenir » a été reconnu et validé par l'Education nationale en 2015.
- ◆ la recherche d'entreprises partenaires pour la formation en alternance à la **Faculté des métiers de l'Essonne à Evry-Courcouronnes** avec divers ateliers: C.V., lettre de motivation, simulation d'entretiens d'embauche.
- ◆ la dispense de cours dans les matières théoriques à l'école de production de l'ICAM pour l'obtention d'un diplôme d'Etat.
- ◆ des missions ponctuelles à l'Université d'Evry-Val-d'Essonne ainsi qu'en Mission locale pour animer divers ateliers liés à la recherche de stage ou d'emploi.

Ces rencontres sont fondées sur l'écoute, l'échange et le partage du vécu professionnel et humain.

**Pour devenir acteurs de ce lien social, contacter :** [intergenerations@utl-essonne.org](mailto:intergenerations@utl-essonne.org)

## DON

### Soutenir l'UTL-Essonne par un don C'est le premier pas qui compte...

L'UTL-Essonne est financée par les cotisations annuelles de ses adhérents et par des subventions publiques. Pour répondre à une demande croissante tout en maintenant les cotisations à un niveau accessible au plus grand nombre, notre association fait appel à des dons privés émanant de particuliers et d'entreprises. Chaque adhérent est bénéficiaire de cette offre culturelle et peut participer par un don à la hauteur de ses moyens.

Pourquoi se priver de la satisfaction d'apporter sa pierre à l'édifice ? Accroître le nombre de salles pour les conférences, développer les antennes nouvelles, investir dans les meilleurs outils et recruter les meilleurs intervenants sont nos objectifs. Depuis 2007, l'UTL-Essonne a reçu le statut officiel d'association d'intérêt général, en raison de son caractère « éducatif et culturel ».

Les dons qu'elle reçoit bénéficient d'un avantage fiscal significatif sous forme de réduction d'impôt. Pour un particulier, un soutien de 50 € chaque année ne coûte, en réalité, que 17 € (soit 34 % du versement).

#### Formulaire à n'utiliser que pour les dons non couplés à l'adhésion ou la ré-adhésion

Remplir et retourner à l'adresse ci-dessous, accompagné de votre chèque libellé à l'ordre de :  
Université du Temps Libre - Essonne 2, Rue du Facteur Cheval - 91025 Evry-Courcouronnes Cedex

### DON D'ADHÉRENT à L'UTL-Essonne

Oui, je participe au développement culturel de l'UTL-Essonne et je joins un chèque de :

15 euros  50 euros  autre montant inférieur à 100 euros..... €

Oui, je souhaite devenir « Membre » (don minimum de 100 euros)

100 euros  autre montant supérieur à 100 euros..... €

#### Pour recevoir votre reçu fiscal :

M.  Mme Nom : ..... Prénom : .....

N° Adhérent : ..... Date : ..... Signature :

Si vous connaissez une entreprise qui pourrait devenir l'un de nos mécènes, nous faire parvenir ses coordonnées et contacts par téléphone, courrier ou courriel à : [dons-mecenas@utl-essonne.org](mailto:dons-mecenas@utl-essonne.org) - MERCI  
La réduction d'impôt est de 60% dans la limite de 5% du chiffre d'affaires HT.

### Les équipes de recherche culturelle

L'UTL-Essonne promeut et développe la mise en valeur du patrimoine essonnien. Quatre livres ont déjà été publiés, le dernier étant « **Châteaux disparus en Essonne** ». Depuis 2017, un groupe travaille sur l'Essonne et la guerre de 1870.

Soutenues par l'Université d'Évry-Val-d'Essonne et le Conseil départemental, ces recherches se concrétisent par la parution d'ouvrages coédités essentiellement avec la Société Historique et Archéologique de l'Essonne et du Hurepoix.

Retrouvez ce dernier ouvrage et deux autres en page 43



Réservé :

## ADHESION

Nouvel adhérent   
Ancien adhérent N° .....

Souhaitez-vous devenir bénévole ?  oui

**Bulletin  
ADHESION  
2021-22**

Madame  Monsieur

Nom : ..... Nom de jeune fille : .....

Prénom : ..... Date de naissance : ...../...../.....  
(jour/mois/année) obligatoire

Adresse : .....

Code postal : ..... Commune : .....

Téléphone fixe : ..... Téléphone mobile : .....

Courriel : .....

Chaque adhérent doit avoir une adresse courriel individuelle. Courriel obligatoire pour accéder à l'espace adhérent du site.

### Votre situation

En activité  Étudiant(e)  Préretraité(e)  Retraité(e)  Chômeur  Au foyer  Autre

**Cocher un seul cas**

### Cotisation incluant l'accès aux conférences

<input checked="" type="radio"/> Imposable	75 €	<input checked="" type="radio"/> Étudiants Université Evry-Val-d'Essonne	Gratuit
<input checked="" type="radio"/> Non imposable (1)	19 €	<input checked="" type="radio"/> Personnel titulaire Université Evry-Val-d'Essonne	57 €
<input checked="" type="radio"/> Plus de 90 ans, Handicapé	19 €	<input checked="" type="radio"/> Demi-année (2)	39 €

**Cocher un seul cas**

(1) Avis d'impôt 2020 sur les revenus de 2019. Fournir les justificatifs.

(2) Dans le cas d'une nouvelle adhésion uniquement, à partir du 1<sup>er</sup> février au 31 mai.

### Don

Montant du don : .....

*Un don de 100 € ou plus vous donne le titre de membre bienfaiteur.*

TOTAL cotisation + don : .....

**JOINDRE UN CHEQUE A L'ORDRE DE L'UTL-ESSONNE**

### Votre dernière catégorie socio professionnelle (CSP)

**Cocher un seul cas**

<input checked="" type="radio"/> Agriculteurs exploitants	<input checked="" type="radio"/> Cadres d'entreprise, ingénieurs	<input checked="" type="radio"/> Employés administratifs d'entreprise
<input checked="" type="radio"/> Artisans	<input checked="" type="radio"/> Prof. d'enseignement, santé et travail social	<input checked="" type="radio"/> Employés de commerce
<input checked="" type="radio"/> Commerçants et assimilés	<input checked="" type="radio"/> Administration et commerce en entreprise	<input checked="" type="radio"/> Services aux particuliers
<input checked="" type="radio"/> Chefs d'entreprises 10 salariés et +	<input checked="" type="radio"/> Techniciens	<input checked="" type="radio"/> Ouvriers
<input checked="" type="radio"/> Professions libérales	<input checked="" type="radio"/> Contremaîtres, agents de maîtrise	<input checked="" type="radio"/> Inactifs divers

Les informations recueillies sur ce formulaire sont enregistrées dans un fichier informatique par l'UTL-Essonne. Elles sont conservées pendant un an renouvelable par tacite reconduction et sont strictement destinées à la gestion des activités et informations des adhérents au sein de notre association et la création de statistiques (par sexe, âge, CSP, lieu de résidence). Conformément à la loi européenne RGPD (Règlement Général sur la Protection des Données), vous pouvez exercer votre droit d'accès aux données vous concernant pour les consulter, les rectifier ou les supprimer en contactant le responsable des systèmes informatiques par mail : [utl@utl-essonne.org](mailto:utl@utl-essonne.org) ou par voie postale : UTL-Essonne 2 rue du Facteur Cheval 91025 Évry-Courcouronnes cedex.

J'accepte la saisie des informations dans le fichier informatique de l'UTL-Essonne **SIGNATURE :**

## Charte de l'Adhérent

### OBJET

Cette charte a pour objet de préciser les droits et devoirs des personnes qui suivent le programme culturel proposé par l'UTL-Essonne. Elle fixe les dispositions relatives à la mise en œuvre de ce programme.

Des clauses complémentaires peuvent être jointes en annexe ou précisées par note de service, ces dernières ayant même valeur que la charte elle-même.

La charte figure dans la brochure programme et sur le site internet.

Tout manquement d'un adhérent aux dispositions de cette charte peut entraîner une sanction laissée à l'appréciation du Bureau.

### ADHESIONS

Une carte d'étudiant permanente et numérotée est remise après règlement du montant de l'adhésion. Pour être valide, cette carte doit comporter une photo, qui doit être apposée par l'adhérent. Un coupon annuel est adressé lors de chaque réadhésion.

La carte donne accès à toutes les conférences sans restriction de lieu ou d'antenne. Elle doit être présentée lors de chaque conférence.

En cas de perte ou de vol, une nouvelle carte est établie, moyennant une somme forfaitaire.

L'annulation de l'adhésion du fait de l'adhérent est impossible et ne peut donc pas faire l'objet d'un remboursement.

L'annulation d'une activité ou la non-confirmation de l'inscription de l'adhérent à une activité ne donnent pas droit au remboursement de l'adhésion.

Seuls des cas de force majeure ou prévus dans les statuts peuvent permettre de déroger à ces règles. Un remboursement éventuel est alors décidé par le Bureau.

Pour être informé en temps réel,  
consultez régulièrement le site  
[www.utl-essonne.org](http://www.utl-essonne.org)

### ACTIVITES

L'adhérent peut s'inscrire à toutes les activités de son choix, sans restriction de lieu ou d'antenne.

L'annulation de l'inscription à une activité du fait de l'adhérent est impossible et ne peut donc pas faire l'objet d'un remboursement.

L'abandon en cours d'activité ou l'absence à une ou plusieurs séances ne peut donner lieu à remboursement.

Seuls des cas de force majeure ou prévus dans les statuts peuvent permettre de déroger à ces règles. Un remboursement éventuel est alors décidé par le Bureau.

Afin d'organiser au mieux les activités, les inscriptions doivent être adressées au plus tôt. Le règlement est encaissé lors du début de l'activité, d'où la nécessité de faire un chèque pour chaque activité. Si le nombre de participants est insuffisant, l'activité est annulée et le chèque est retourné.

En raison du nombre important d'activités, des séances de deux activités différentes dont les plages horaires se suivent peuvent se dérouler dans des salles éloignées l'une de l'autre. Il est de la responsabilité de l'adhérent de vérifier la faisabilité de son programme avant de s'inscrire.

Ne sont admis dans une activité que les adhérents de l'UTL-Essonne (ou d'un organisme en convention) ayant réglé le montant des frais d'inscription. Il n'est pas autorisé d'inviter un non adhérent à participer à une séance d'activité. La carte d'adhérent doit être présentée à toutes les séances d'activités.

Le mode de travail des intervenants et la capacité d'accueil des salles imposent parfois une limitation du nombre de participants.

Les inscriptions reçues après le mardi suivant la journée « Portes Ouvertes » sont traitées dans l'ordre chronologique de leur arrivée.

Si le nombre d'étudiants inscrits avant le mardi suivant la journée « Portes Ouvertes » est supérieur au nombre de places disponibles, un dédoublement de l'activité est étudié. Si celui-ci n'est pas possible, un tirage au sort est alors organisé. Un couple inscrit est traité comme une seule personne dans le tirage au sort.

Un courriel de confirmation ou d'avis d'annulation (ou un courrier postal à défaut de compte courriel) est adressé en temps utile, au plus tard une semaine avant le début de l'activité, avec indication des jours, heures et lieux des séances. C'est seulement à partir de cette confirmation que l'inscription devient définitive. Aucune information n'est fournie avant l'envoi de ce courriel ou de ce courrier postal. Si une même activité est organisée sur plusieurs sites, il est possible de rattraper exceptionnellement une séance sur un autre site, sous réserve de place disponible. Cette dérogation n'est pas valable pour les visites et les ateliers de langues, en raison des impératifs de gestion. Les dates, heures et lieux de visites ou salles sont susceptibles d'être modifiés, les participants en étant informés en temps utile.

### **HYGIENE ET SECURITE**

Les adhérents, participants aux conférences ou activités ou bien bénévoles organisateurs, doivent se conformer aux prescriptions spécifiques affichées dans chaque établissement accueillant l'UTL-Essonne.

### **ANIMAUX**

Les animaux ne sont pas admis, sauf les chiens d'aveugles.

### **DISCIPLINE GENERALE**

Chaque participant doit suivre les instructions données par l'intervenant ou le représentant de l'UTL-Essonne et respecter les horaires des conférences et des séances d'activités ainsi que les règles de courtoisie, de sécurité, de tenue et de propreté des installations.

Sont interdits : l'affichage sauvage ; l'utilisation à des fins personnelles et sans autorisation des matériels et équipements ; l'introduction de matériels ou marchandises destinés à être vendus.

### **DOCUMENTATION**

Les méthodes pédagogiques et la documentation diffusées sont protégées au titre des droits d'auteur. En conséquence, elles ne peuvent pas être réutilisées en dehors de l'UTL-Essonne et ne peuvent pas être diffusées par les personnes qui ont suivi les conférences ou les activités sans l'accord préalable et formel de leur auteur.

### **ENREGISTREMENT**

Il est interdit de photographier, d'enregistrer ou de filmer tout ou partie des conférences et des séances d'activités sans l'accord de l'intervenant (loi sur la propriété intellectuelle du 2 janvier 1968).

### **MATERIEL UTL**

Les moyens matériels mis occasionnellement à disposition ne doivent être utilisés que dans le cadre strict des conférences et des activités de l'UTL-Essonne. Il est de la responsabilité de chacun de ne pas laisser introduire des fichiers qui risquent de contenir des virus informatiques. Les configurations des équipements ne doivent pas être modifiées sans l'accord préalable du responsable informatique.

La copie d'un logiciel protégé au titre des droits d'auteur est un délit passible de poursuites pénales.

### **TELEPHONE PORTABLE**

Il doit être désactivé avant l'entrée dans les salles de conférences et d'activités.

### **PROGRAMME**

L'UTL-Essonne s'engage à suivre dans toute la mesure du possible le programme annuel prévisionnel diffusé. Cependant, l'absence d'un intervenant, son désistement ou l'indisponibilité d'une salle peuvent amener à opérer une modification, voire exceptionnellement une annulation sans que cela puisse faire l'objet d'une quelconque demande d'indemnité.

### **RESPONSABILITE CIVILE**

L'UTL-Essonne a souscrit une assurance de responsabilité civile pour ce qui la concerne, mais celle-ci n'exonère pas chaque adhérent de sa propre couverture en responsabilité civile.

### **VOLS**

L'UTL-Essonne décline toute responsabilité pour les vols qui pourraient survenir sur les lieux de conférences ou d'activités.

-----

# Adhésion & Inscription

## Pourquoi adhérer ?

**L'adhésion permet l'accès sans limitation à toutes les conférences organisées au cours de l'année, quelque soit le lieu de conférence.**

Elle permet aussi d'assister aux projections de conférences organisées par les antennes vidéo et de visionner à domicile les enregistrements de conférences.

**L'adhésion permet aussi de s'inscrire aux activités** (cours, langues, visites), quelles que soit l'antenne organisatrice, contre le versement d'un droit d'inscription pour chaque activité.

L'adhésion procure enfin de nombreux avantages réservés par nos partenaires.

## Comment adhérer ?

- Photocopier ou découper et remplir la fiche d'adhésion. Vous pouvez aussi la télécharger sur le site internet ou la demander à l'une des permanences. Un bulletin d'adhésion est nécessaire pour chaque adhérent.

- Etablir un chèque correspondant à votre situation et retourner l'ensemble par la poste à :

**UTL-Essonne - 2, rue du Facteur Cheval – 91025 Evry-Courcouronnes Cedex**

Vous pouvez aussi déposer l'ensemble à une permanence de UTL-Essonne ou lors des forums des associations.

**Cette adhésion vous engage à respecter la charte de l'adhérent disponible sur le site et dans nos bureaux.**

A la suite de votre adhésion, vous recevrez votre carte d'étudiant permanente et le coupon annuel d'adhésion. Vous devrez y ajouter votre photo. En cas de perte ou de vol, une nouvelle carte sera établie moyennant un chèque de 5 €.



## Inscription aux activités ?

L'inscription s'effectue de préférence en début de l'année universitaire mais peut aussi être réalisée en cours d'année. Elle se fait exclusivement avec les fiches d'inscription aux activités diffusées en début d'année, que l'on peut aussi télécharger sur le site internet ou se procurer toute l'année auprès des permanences. Les dates prévisionnelles de toutes les séances sont indiquées sur les fiches d'inscription (sous réserve de modifications).

Certaines activités sont à effectifs limités (visites, cours de langues...) et d'autres n'ont lieu que si le nombre d'inscrits est suffisant. **Inscrivez-vous le plus tôt possible.**

Un courriel de confirmation ou avis d'annulation vous sera adressé au plus tard une semaine avant le début de l'activité, avec indication des jours, heures et lieux et tout autre détail.

Si vous n'avez pas d'adresse de courrier électronique, vous serez notifié par courrier postal.

**Les chèques d'inscriptions à une activité ne sont encaissés qu'au lancement de l'activité.**



Chers Adhérents,

Le groupe de recherche de l'UTL-Essonne publie régulièrement des ouvrages originaux qui ont nécessité des mois de travail.

En vente :

## Ouvrages de l'UTL-Essonne

### « Histoire de la vigne et du vin en Essonne »

10 €

#### Histoire de la vigne et du vin en Essonne



UTL-Essonne  
Groupe de recherche de l'UTL-Essonne  
Patrimoine Mémoire et Tradition

Grâce au regard précis et rigoureux des chercheurs de l'UTL-Essonne, découvrez à sa juste valeur l'importance passée, mais bien réelle, de la viticulture dans notre département. Histoire de la vigne et du vin en Essonne.

*On a du mal à l'imaginer aujourd'hui, mais dans le passé, l'Essonne actuelle, comme une grande partie de l'Île-de-France, a connu une très importante activité de viticulture. Comment cette activité a-t-elle débuté et comment a-t-elle évolué au cours de deux millénaires, avant de disparaître à la fin du XXe siècle ? C'est à cette question que tente de répondre le présent ouvrage.*

**Les auteurs :** Michel Cabrol, Jacques Huard, Gérard Leroy, Roland Melkior, Jean-Paul Ruelle, Jean-Marc Warembourg.

\*\*\*\*\*

### « Châteaux disparus en Essonne »

20 €

Ouvrage de 300 pages réalisés par 7 UTLiens :

Nicole Barbarin, Jean-Marie Bremard, Jean-Marie Faye, Gérard Leroy, France Leotard, Jacqueline Mélon, Dominique Notteghem.

*« On dénombre, sur le département de l'Essonne, près de 350 châteaux bâtis au fil des siècles. Du haut Moyen-Âge jusqu'à la Révolution, ce territoire a été le témoin de l'évolution des constructions seigneuriales, depuis la forteresse médiévale environnée de fossés, jusqu'aux palais somptueux aux parcs immenses. Près d'un tiers de ces châteaux ont disparu, mais que reste-t-il de ces fantômes de notre histoire ? .....*

#### CHÂTEAUX DISPARUS EN ESSONNE



UTL-Essonne  
Groupe de Recherche de l'UTL-Essonne  
Patrimoine Mémoire & Tradition

\*\*\*\*\*

### « Métiers d'art et patrimoine »

Ouvrage de 225 pages richement illustré

20 €

Métiers d'art et patrimoine



UTL-Essonne  
Groupe de Recherche de l'UTL-Essonne  
Patrimoine Mémoire & Tradition

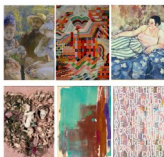
*L'UTL-Essonne organise des visites dans le but de mieux connaître les métiers d'art. Une quarantaine d'entre elles a fait l'objet de compte rendus qui ont été rassemblés dans un ouvrage de 225 pages richement illustré.*

*Pas moins de 80 métiers y sont abordés. Les techniques et savoir-faire de leurs artisans virtuoses sont mis en lumière.*

*On y découvre des métiers d'arts graphiques, de la bijouterie, de la décoration, de l'orfèvrerie, du métal, du cuir etc.*

Ouvrages disponibles auprès de l'UTL-Essonne, tel : 01 69 47 78 25  
utl@utl-essonne.org

## Notre Sélection



### 100 ans de Créations par des femmes artistes

Olivier JULLIEN, professeur agrégé en arts plastiques.

**Arpajon - Brétigny**  
**6 Cours - Page 23**

UTL- Arpajon/Bretigny  
6 séances en visio. Jeudi matin.  
Femmes artistes 19,20 siècles.

## Une Journée à Tours

Bernard BRANGE,  
conférencier et historien,  
retraité du domaine  
pétrolier.



**Etampes / Arpajon**

**Lundi 10 Mars**

**Page 32**



## Comment ça marche et d'où ça vient ?

Marco WOLF, ancien professeur de mathématiques et ingénieur

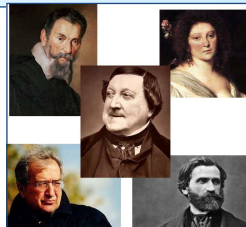
**Evry - C 7 Cours Page 25**

## Panorama de l'histoire de la musique en Italie

Roxane BALLESTER, musicologue, médiatrice, enseignante.

Comment a évolué le langage musical de l'Italie ?

**Palaiseau 5 Cours Page 29**



## Invitation au voyage

Cette année, notre approche des voyages sera plus naturaliste qu'artistique.

**Evry-C**

**5 Séances Page 28**

Observatoire Camille Flammarion



## Visites du patrimoine scientifique en Essonne

**Verrières / Palaiseau**

**5 Visites**

**Page 34**

## Vacances scolaires 2021-22

**Sur ces 44 semaines, précisément, 8 seront officiellement consacrées aux vacances.**

En 2022, les élèves bénéficieront aussi de quelques jours de congés durant le pont de l'Ascension.

Le jeudi 26 mai 2022 sera en effet un jour férié en France et les vendredi 27 et samedi 28 ne seront pas travaillés dans toutes les écoles, collèges et lycées des zones A, B et C.

	Zone A	Zone B	Zone C
Rentrée scolaire	Jeudi 2 septembre 2021		
Vacances de la Toussaint	Du samedi 23 octobre 2021 au lundi 8 novembre 2021		
Vacances de Noël	Du samedi 18 décembre 2021 au lundi 3 janvier 2022		
Vacances de février	Du samedi 12 février 2022 au lundi 28 février 2022	Du samedi 5 février 2022 au lundi 21 février 2022	Du samedi 19 février 2022 au lundi 7 mars 2022
Vacances de printemps	Du samedi 16 avril 2022 au lundi 2 mai 2022	Du samedi 9 avril 2022 Au lundi 25 avril 2022	Du samedi 23 avril 2022 Au lundi 9 mai 2022
Pont de l'Ascension	Du jeudi 26 mai 2022 au lundi 30 mai 2022		
Vacances d'été	Jeudi 7 juillet 2022		

### Quelles sont les académies des zones A, B et C ?

- ◆ **Les académies de la zone A :** Besançon, Bordeaux, Clermont-Ferrand, Dijon, Grenoble, Limoges, Lyon et Poitiers.
- ◆ **Les académies de la zone B :** Aix-Marseille, Amiens, Caen, Lille, Nancy-Metz, Nantes, Nice, Orléans-Tours, Reims, Rennes, Rouen et Strasbourg.
- ◆ **Les académies de la zone C :** Créteil, Montpellier, Paris, Toulouse et Versailles.

## Permanence siège Évry-Courcouronnes

Bureau 204, 2<sup>ème</sup> étage du lundi au vendredi de 10h à 12h - Tel.: 01 69 47 78 25  
(et seulement le mardi du 7 mars au 9 mai)

✉ UTL-Essonne Université d'Évry - [utl@utl-essonne.org](mailto:utl@utl-essonne.org)  
2 rue du Facteur Cheval - 91025 Évry-Courcouronnes Cedex

Site : [www.utl-essonne.org](http://www.utl-essonne.org)

### CONTACTS ANTENNES

Voir aussi  
[www.utl-essonne.org](http://www.utl-essonne.org)

### Juvisy-sur-Orge

[antenne-juvisy@utl-essonne.org](mailto:antenne-juvisy@utl-essonne.org)  
Responsables antenne :  
**Patricia LEBIGRE**  
**Brigitte MELIZ**  
06 87 01 28 20

### Verrières-le-Buisson

[antenne-verrieres@utl-essonne.org](mailto:antenne-verrieres@utl-essonne.org)  
Responsables antenne :  
**Françoise RODENBURGER**  
**Soazic AYRAULT**

### Évry-Courcouronnes

[antenne-evry-courcouronnes@utl-essonne.org](mailto:antenne-evry-courcouronnes@utl-essonne.org)  
Responsable antenne :  
**François CASTEX**

### Les Ulis-Val-d'Yvette

[antenne-les-ulis@utl-essonne.org](mailto:antenne-les-ulis@utl-essonne.org)  
Responsables antenne :  
**Xavier HOUDY**  
**Laurence VIGIER**

### Pays de Limours

[antenne-pays-de-limours@utl-essonne.org](mailto:antenne-pays-de-limours@utl-essonne.org)  
Responsables antenne :  
**Françoise DEZALY**  
**Dominique ROCHAT**

### Montgeron-Draveil- Vigneux

[antenne-montgeron-draveil-vigneux@utl-essonne.org](mailto:antenne-montgeron-draveil-vigneux@utl-essonne.org)  
Responsable antenne :  
**Jean-Jacques OLIVEAU**  
06 79 14 50 29

### Arpajon-Brétigny

[antenne-arpajon-bretigny@utl-essonne.org](mailto:antenne-arpajon-bretigny@utl-essonne.org)  
Responsables antenne :  
**F. KENDIRGI - M. MASUR**  
Arpajon 06 84 17 22 96  
Brétigny 06 88 57 36 00

### Boussy-St-Antoine

[antenne-boussy@utl-essonne.org](mailto:antenne-boussy@utl-essonne.org)  
Responsable antenne :  
**Josette BOUCHET**

### Palaiseau

[antenne-palaiseau@utl-essonne.org](mailto:antenne-palaiseau@utl-essonne.org)  
Responsables antenne :  
**A. MELLINA 06 83 16 54 73**  
**Daniel MANIGOT**

### Epinay-sur-Orge

[antenne-epinay@utl-essonne.org](mailto:antenne-epinay@utl-essonne.org)  
Responsable antenne :  
**Jacques HUARD**

### Étampes

[antenne-etampes@utl-essonne.org](mailto:antenne-etampes@utl-essonne.org)  
Responsable antenne :  
**Marie-France NICOLAS**

## Devenez Bénévole

Rejoignez le groupe des passionnés qui font vivre l'UTL-Essonne.  
Vous participerez aux travaux des commissions opérationnelles, des antennes, des instances de réflexion ainsi qu'aux projets internes et avec les partenaires.  
Vous pouvez consulter les appels à bénévoles sur notre site [www.utl-essonne.org](http://www.utl-essonne.org) ou contacter votre interlocutrice **Susan NEDELEC** à [benevolat@utl-essonne.org](mailto:benevolat@utl-essonne.org)