

## DATENBLATT LED TRAILER 21m<sup>2</sup>

### SYSTEM LED Trailer mit AR4.6sPlus LED System

Pixel Pitch:	4,6mm
LED Konfiguration:	3-IN-1 SMD 1818 Full Black - Blackface
Screen Größe:	6,0 m x 3,50 m - 21 qm
Screen Auflösung:	1.296 x 756 Pixel
Pixel pro Quadratmeter:	46.656 Pixel
Helligkeit:	>4.500 nits
Wiederholrate:	>3.800 Hz
Grauskalierung:	16 bit
Betrachtungswinkel:	140° h/v
IP Zertifizierung:	IP 65
Leistungsaufnahme:	max. 13 kW
Anschluss:	32A / 400V CEE
Zertifizierungen:	CE, EMV, LVD, Fireproof
Processing:	NOVA LCT System - RCFGX NOVA COEX System - NCP
Aufbau:	einfacher Aufbau durch eine Person. LED Screen im Betriebszustand 360° motorisch drehbar

### Trailer

Gesamtgewicht:	3.500 kg
Trailer Länge (nur Koffer):	6.500 mm
Trailer Länge (Gesamt):	8.160 mm
Trailer Breite (nur Koffer):	2.160 mm
Trailer Breite (mit Stützen):	3.900 mm
Trailer Höhe max:	6.700 mm
Aufbau:	einfacher Auf- und Abbau durch eine Person innerhalb kurzer Zeit mit hydraulischem Liftsystem 360° drehbar
Sicherheit:	Windmesser gem. DIN EN 13814
Zulassungen:	Statik sowie Ausführungsgenehmigung (Prüfbuch) des TÜV Süd.
Optionen:	Integrierte Kederschiene an beiden Seiten der Trailer - Oberkante zur Installation individueller Kundenbanner oder Werbeflächen.

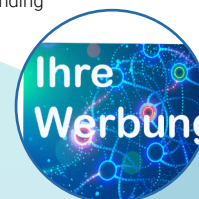
LED TRAILER



32A 400V CEE  
Stromanschluß



Custom Trailer  
Branding



Aktive Wind-  
Überwachung



Statik und  
Prüfbuch

