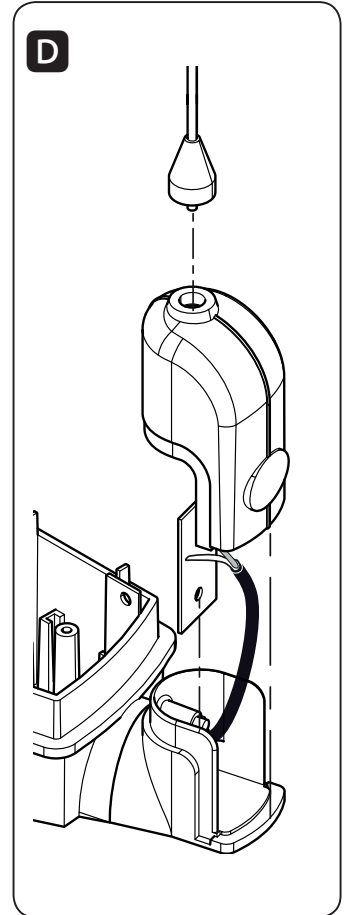
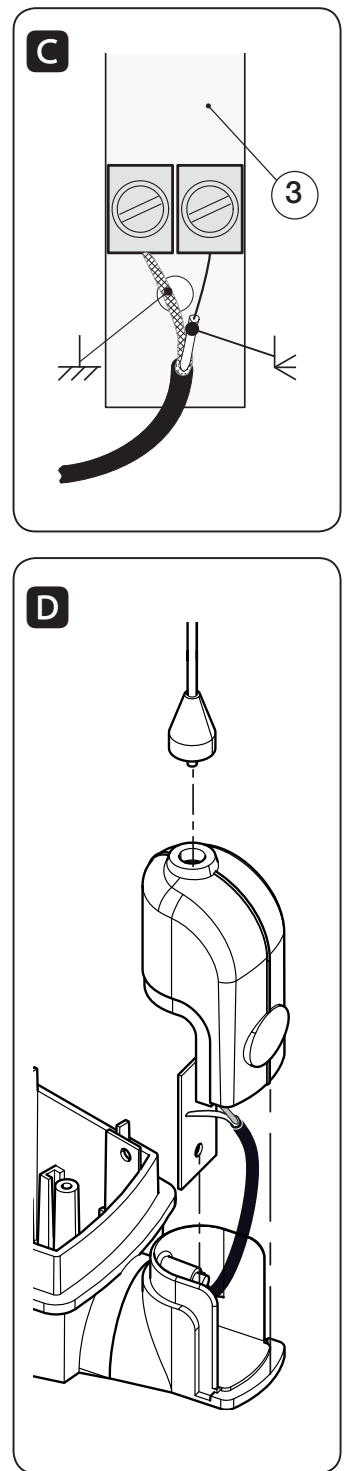
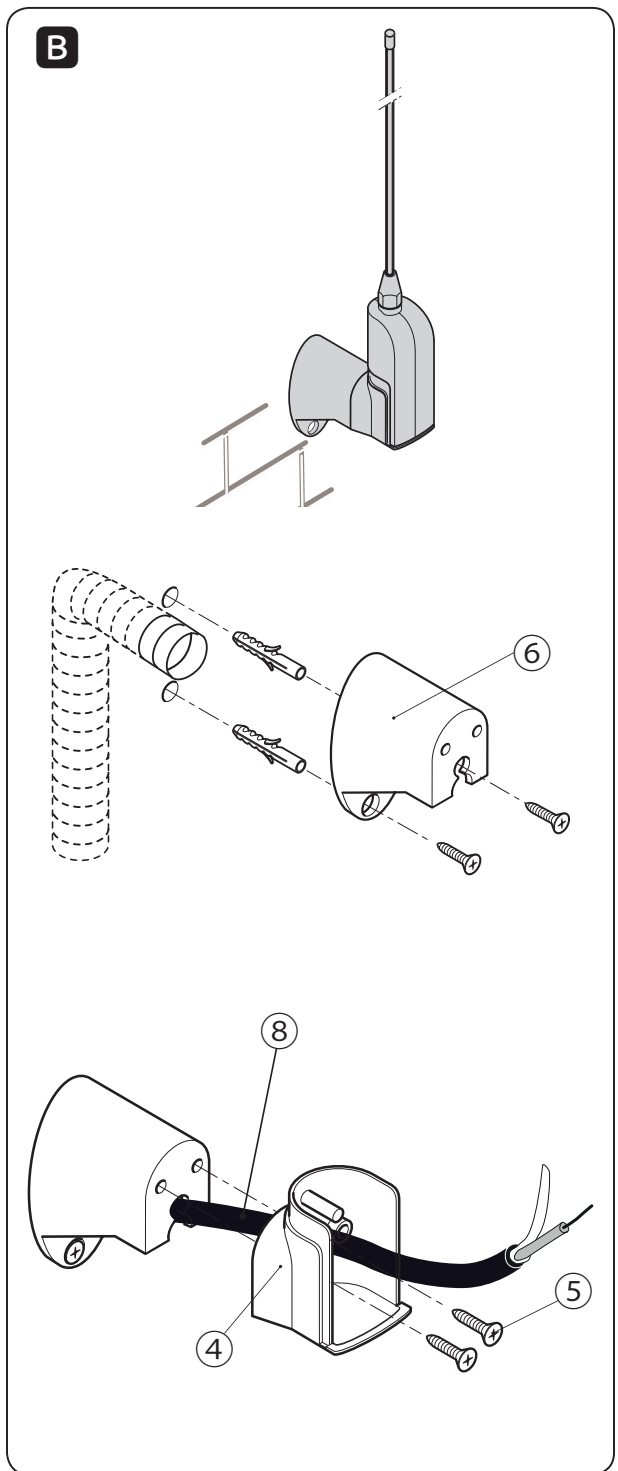
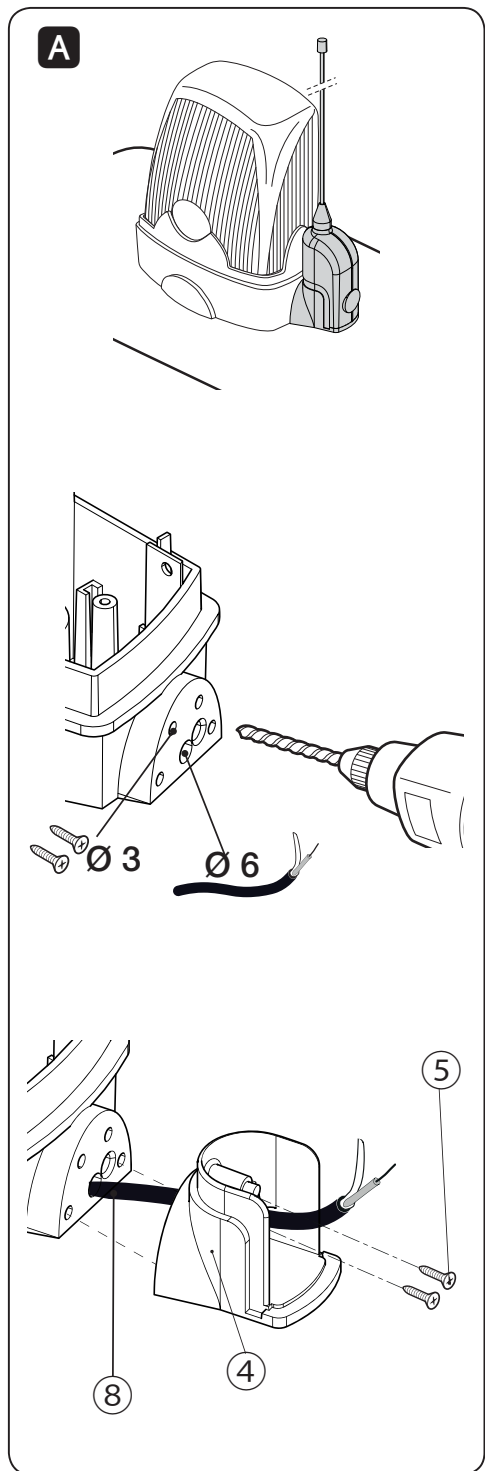
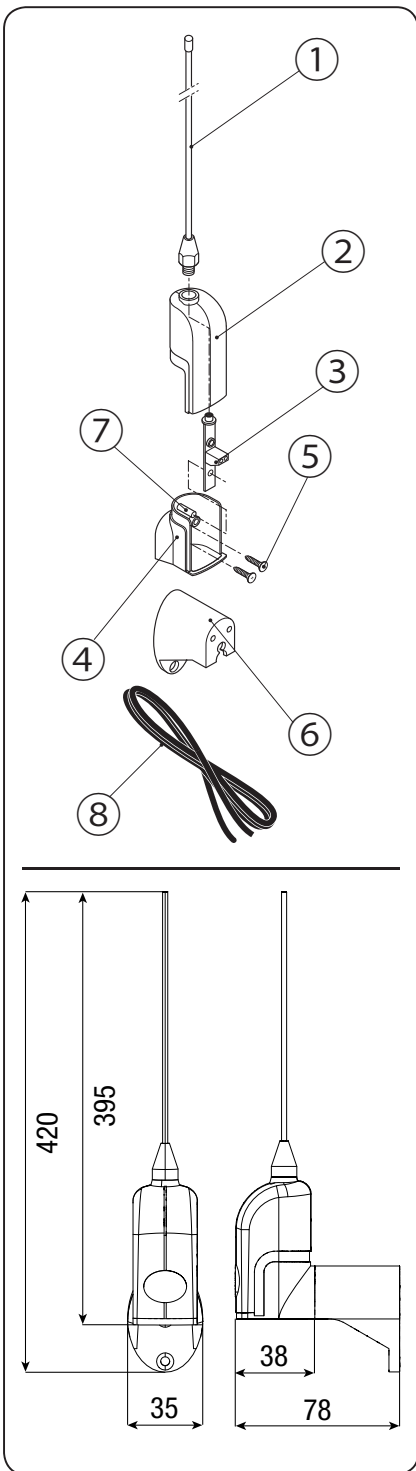




DE	Deutsch
ES	Español
NL	Nederlands
PT	Português

**CAME S.P.A.**  
Via Martiri Della Libertà, 15  
31030 - Dosson di Casier  
Treviso - Italy



## DEUTSCH

### Allgemeine Hinweise

Lesen Sie die Anweisungen vor dem Einbau genau durch und führen Sie die vom Hersteller genannten Arbeiten aus.

Die Installation, Programmierung, Inbetriebnahme und Wartung des Produktes dürfen ausschließlich von qualifiziertem und entsprechend geschultem Fachpersonal unter Einhaltung der geltenden Normen, einschließlich der Unfallverhütungs- und Abfallentsorgungsvorschriften, durchgeführt werden.

Vor Reinigungs- und Wartungsmaßnahmen jeglicher Art, die Stromzufuhr unterbrechen.

Das Gerät ist ausschließlich für den Zweck, für den es entwickelt wurde, zu verwenden.

Der Hersteller haftet nicht für durch ungeeignete, unsachgemäße und fehlerhafte Verwendung verursachte Schäden.

Die Montage ordnungsgemäß durchführen, das Gehäuse muss sauber und dicht sein.

### Beschreibung

Antenne für Frequenzen: 26,995 - 30,900 - 40,685 - 433,92 und 868,35 MHz (ist auf der Verpackung angegeben).

#### Beschreibung der Bestandteile

- 1 Antennenschaft
- 2 Obere Gehäusehälfte
- 3 Platine
- 4 Untere Gehäusehälfte
- 5 Befestigungsschrauben
- 6 Haltebügel
- 7 Kabel TOP-RG58

### Montage

- Anschlüsse vornehmen
- Bei WANDMONTAGE, die Wandhalterung mit geeigneten Schrauben und Dübeln befestigen. **B** ⑥
- Bei MONTAGE AN KLED / KLED24 die Gehäusehälfte direkt an der Blinkleuchte befestigen. **A** ④
- das Kabel TOP-RG58 durch die dafür vorgesehenen Löcher ziehen und an der Platine anschließen. **C**
- Die Platine zwischen die beiden Gehäusehälften legen und die Antenne festschrauben. **D**

Das Produkt entspricht den geltenden Bezugsnormen.

**ABBAU UND ENTSORGUNG** - Die Bestandteile der Verpackung, (Pappe, Kunststoff usw.) können mit dem normalen Hausmüll entsorgt werden. Die Bestandteile des Produkts (Metalle, Platinen, Batterien usw.) müssen getrennt gesammelt und entsorgt werden. Vor der Entsorgung, die am Montageort geltenden Vorschriften prüfen.

NICHT IN DIE UMWELT GELANGEN LASSEN!

OHNE IN DER ANLEITUNG ENTHALTENEN ANGABEN KÖNNEN JEDERZEIT UND OHNE VORANKÜNDIGUNG GEÄNDERT WERDEN.

ALLE MASSANGABEN IN MM - SOFERN NICHT ANDERS ANGEZEIGT.

## ESPAÑOL

### Advertencias generales

Antes de empezar a instalar leer detenidamente las instrucciones y efectuar las operaciones como especifica el fabricante.

La instalación, la programación, la puesta en servicio y el mantenimiento del producto tienen que ser efectuados solamente por personal técnico cualificado y adecuadamente capacitado ajustándose a las normas vigentes, incluidos el cumplimiento de las normas de prevención de accidentes y la eliminación de los embalajes.

Antes de efectuar cualquier operación de limpieza o de mantenimiento, cortar la alimentación eléctrica para el dispositivo.

El aparato deberá destinarse solamente al uso para el cual ha sido expresamente diseñado.

El fabricante no podrá ser considerado responsable de eventuales daños causados por usos impropios, erróneos o irracionales.

La instalación se tiene que efectuar a regla de arte con vistas a mantener la caja limpia y sellada.

### Descripción

Antena disponible para las frecuencias: 26,995 - 30,900 - 40,685 - 433,92 y 868,35 MHz (indicada en el embalaje).

#### Descripción de las partes

- 1 Varilla de la antena
- 2 Media parte superior de la caja
- 3 Tarjeta
- 4 Media parte inferior de la caja
- 5 Tornillos de fijación
- 6 Soporte de fijación
- 7 Cable TOP-RG58

### Instalación

- Preparar la conexión
- SI SE MONTA EN SUPERFICIE fijar la brida a la pared con tornillos y tacos adecuados. **B** ⑥
- SI SE MONTA SOBRE KLED / KLED24 fijar la media parte directamente al destellador. **A** ④
- Hacer pasar el cable TOP-RG58 por las aberturas previstas y conectarlo al borne de la tarjeta. **C**
- Cerrar la tarjeta entre las dos medias partes y atornillar la antena. **D**

El producto es conforme a las Directivas de referencia vigentes.

**PUESTA FUERA DE SERVICIO Y ELIMINACIÓN** - Los componentes del embalaje del embalaje (cartón, plástico, etc.) se pueden considerar como residuos sólidos urbanos. Los componentes del producto (metales, tarjetas electrónicas, baterías, etc.) se tienen que desmontar y eliminar por separado. Para las modalidades de eliminación consúltense las normas vigentes en el lugar donde ha sido efectuada la instalación.

¡NO TIRAR AL MEDIOAMBIENTE!

LOS CONTENIDOS DEL MANUAL SON SUSCEPTIBLES DE MODIFICACIÓN EN CUALQUIER MOMENTO Y SIN OBLIGACIÓN DE PREVIO AVISO.

LAS MEDIDAS, SALVO INDICACION CONTRARIA, SON EN MILÍMETROS.

## NEDERLANDS

### Algemene voorschriften

Alvorens te beginnen met de installatie en de verrichtingen die de fabrikant voorschrijft, dient u aandachtig de instructies te lezen.

De installatie, programmering, inwerkingstelling en het onderhoud van het product mogen uitsluitend door gekwalificeerd technisch en speciaal daarvoor opgeleid personeel worden uitgevoerd, met inachtneming van de geldende wetgeving, inclusief die m.b.t. ongevallenpreventie en afvalverwerking.

Alvorens reinigings- of onderhoudswerkzaamheden uit te voeren dient de stroom naar de apparatuur uitgeschakeld te worden.

Dit apparaat mag alleen worden gebruikt voor de doeleinden waarvoor het is bestemd.

De fabrikant kan niet aansprakelijk worden gesteld voor eventuele schade die is veroorzaakt door oneigenlijk, verkeerd of onverstendig gebruik.

De installatie moet vakkundig worden uitgevoerd zodat de in- of opbouwdoos schoon en afgedicht blijft.

### Beschrijving

Antenne, verkrijgbaar voor de frequenties: 26,995 - 30,900 - 40,685 - 433,92 en 868,35 MHz (staat aangegeven op de verpakking).

#### Beschrijving van de onderdelen

- 1 Antennestaaf
- 2 Bovenste halveschaal van de behuizing
- 3 Printplaat
- 4 Onderste halveschaal van de behuizing
- 5 Borgschroeven
- 6 Bevestigingsbeugel
- 7 Kabel TOP-RG58

### Installatie

- Bereid de aansluiting voor
- BIJ MONTAGE AAN DE MUUR: bevestig de beugel met geschikte schroeven en pluggen aan de muur. **B** ⑥
- BIJ MONTAGE OP KLED / KLED24: bevestig de halveschaal direct op het knipperlicht. **A** ④
- Leid de kabel TOP-RG58 door de voorg gevormde openingen en sluit hem aan de printplaat aan. **C**
- Sluit de printplaat tussen de twee halveschalen en draai de antenne vast. **D**

Het product is conform de geldende toepasselijke richtlijnen.

**ONTMANTELING EN AFVALVERWERKING** - De verpakkingsonderdelen (karton, plastic, etc.) kunnen met het stedelijk afval worden verwerkt. De productonderdelen (metalen, printplaten, batterijen, etc.) moeten worden gescheiden. Raadpleeg voor de afvalverwerkingswijzen de geldende wetgeving in het land van installatie.

VERVUIL HET MILIEU NIET MET AFVAL!

DE INHOUD VAN DEZE HANDLEIDING KAN OP ELK OGENBLIK EN ZONDER VERPLICHTING TOT WAARSCHUWING VOORAF WORDEN GEWIJZIGD.

DE MATEN ZIJN, TENZIJ ANDERS VERMELD, IN MILLIMETERS.

## PORTUGUÊS

### Avisos gerais

Leia atentamente as instruções antes de iniciar a instalação e de executar intervenções como especificado pelo fabricante.

A instalação, a programação, a colocação em serviço e a manutenção do produto devem ser efetuadas somente por pessoal técnico qualificado e treinado adequadamente de acordo com a legislação vigente e de acordo com as normas de prevenção contra acidentes de trabalho.

Antes de realizar qualquer operação de limpeza ou de manutenção, desligue o dispositivo da rede de alimentação.

O aparelho deve ser destinado somente para o uso ao qual foi expressamente concebido.

O fabricante em todo modo não pode ser considerado responsável por eventuais danos derivados de usos impróprios, errôneos e sem razão.

A instalação deve ser executada respeitando as normas de forma a manter a caixa limpa e bem vedada.

### Descrição

Antena disponível nas frequências: 26,995 - 30,900 - 40,685 - 433,92 e 868,35 MHz (indicada na embalagem).

#### Descrição de suas partes

- 1 Haste antena
- 2 Semi-concha superior da caixa
- 3 Placa
- 4 Semi-concha inferior da caixa
- 5 Parafusos de fixação
- 6 Suporte de fixação
- 7 Cabo TOP-RG58

### Instalação

- Prepare a ligação
- SE MONTADO NA PAREDE fixe o suporte na parede com parafusos e buchas apropriadas. **B** ⑥
- SE MONTADO EM KLED / KLED24 fixe a semi-concha diretamente no lampejador. **A** ④
- passe o cabo TOP-RG58 nos furos preparados e ligue-o na placa. **C**
- Feche a placa entre dois semi-conchas e atarraxe a antena. **D**

O produto respeita as diretivas de referência vigentes.

**DESMANTELAMENTO E ELIMINAÇÃO** - Os componentes da embalagem (papelão, plástico, etc.) são considerados resíduos sólidos urbanos. Os componentes do produto (metais, placas eletrônicas, baterias, etc.) devem ser separados e eliminados de forma diferenciada. Para as modalidades de eliminação, verifique a legislação vigente no local da instalação.

NÃO DEIXE NO MEIO AMBIENTE!

O CONTEÚDO DESTA MANUAL DEVE SER CONSIDERADO SUSCETÍVEL DE ALTERAÇÕES A QUALQUER MOMENTO SEM OBRIGAÇÃO DE PREVIO AVISO.

SE NÃO DIVERSAMENTE INDICADO, AS MEDIDAS SÃO EM MILÍMETROS.