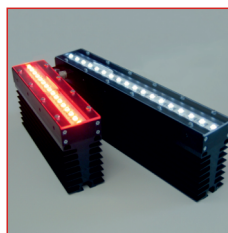


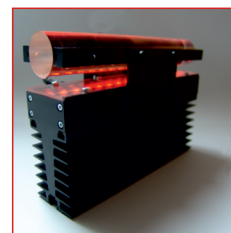
POWER-LINE Serie

Linienbeleuchtung

- >> leistungsstarke Allgemein- oder Streifenbeleuchtung
- >> mit optionaler Zylinderlinse für Zeilenkamera-Applikationen
- >> 4 Standardlängen verfügbar:
2TE (160mm), 3TE (240mm), 5TE (400mm) und 6TE (480mm)
- >> neueste LED- und Leiterplattentechnologie
- >> optimiertes Wärmemanagement
- >> für Dauer-, Schalt- und Blitzbetrieb (je nach Typ)
- >> als RGB-Variante verfügbar



POWER-LINE-2TE rot
und
POWER-LINE-3TE weiß



POWER-LINE-2TE mit
verstellbarer
Zylinderlinse



Technische Daten

Gehäuse	Aluminium, schwarz oder natur eloxiert
Front (im Lieferumfang enthalten)*	Acryl klar, antireflex 2mm
Gesamtgewicht (ca.)	ohne Linsenset: 2TE: ca. 750g; 3TE: ca. 1110g; 5TE: ca. 1900g; 6TE: 2280g
	mit Linsenset: 2TE: ca. 950g; 3TE: ca. 1450g; 5TE: ca. 2300g; 6TE: 2760g
Betriebs-/Umgebungstemperatur	max. 50°C empfohlen
IP-Schutzklasse	je nach Ausführung
Anschluss	M8-Stecker (4-polig)** / RGB-Ausführung: M8-Stecker (6-polig)**
Anschlussspannung***	24VDC-Typ oder 12VDC-Typ: 24VDC bzw. 12VDC
	SC-Typ: Zur Verwendung in Verbindung mit einem Controller
Anzahl LEDs	2TE: 16(rt/IR)/12(ws/RGB) 3TE: 24(rt/IR)/18(ws/RGB) 5TE: 40(rt/IR)/30(ws/RGB) 6TE: 48(rt/IR)/36(ws/RGB)
Lebensdauer der LEDs	Die Lebensdauer der LEDs ist bei unseren Leuchten sehr hoch, hängt aber von vielen verschiedenen Faktoren wie z.B. Umgebungstemperatur, Strombelastung usw. ab. Nähere Informationen erhalten Sie in der Technischen Information Lebensdauer LEDs .

* mehr Informationen und weitere Fronten finden Sie unter dem Abschnitt Zubehör

** Anschlußkabel nicht im Lieferumfang enthalten

*** weitere Informationen siehe Abschnitt Betriebsarten

Kenndaten

Farbe *	LED-Kenndaten		typische Werte pro Leuchte											
	Wellenlänge (ca.)	Öffnungswinkel	Stromaufnahme (24V-Typ) ** / Konstantstrom max. (SC-Typ) [mA]				Pulsstrom max. (SC-Typ) *** [A]				Intensität **** [W/m ²]			
			2TE	3TE	5TE	6TE	2TE	3TE	5TE	6TE	2TE	3TE	5TE	6TE
rot	617nm	120°	550	830	1320		3,4	5,1	8,5		26		65	
weiß	6500K	120°	540	840			3,8	5,7	9,5		40			
IR	850nm	120°	430	670			4,8	7,2	12,0		60			
RGB	rot	625nm				1000 je Farbe					3,6 je Farbe			18
	grün	525nm												18
	blau	460nm												35

* weitere Farben und Ausführungen von UV bis Infrarot auf Anfrage

** angegebene Stromwerte der 24V-Typen sind als ungefähre Werte zu verstehen

*** abhängig von den Blitzkonditionen, empfohlene Maximalwerte bei einer Blitzzeit von 1ms

**** Cirka-Angaben gemessen im DC-Betrieb; Messabstand 150mm ohne Linsenset



Sicherheitshinweis!

LED-Lichtsysteme können sehr intensive Strahlung erzeugen, die bei unsachgemäßer Verwendung ggf. die Augen schädigen können. Mit ungeschützten Augen nicht direkt in die Lichtkegel blicken! Ggf. Augenschutz benutzen!

Betriebsarten

24VDC-Typ / 12VDC-Typ

Die Leuchten sind je nach Ausführung für den Dauerbetrieb an 24VDC bzw. 12VDC ausgelegt.

Folgende Betriebsmodi sind möglich:

- DC-Betrieb an einem passenden Netzteil mit 24VDC bzw. 12VDC
- geschalteter Betrieb an einem passenden Netzteil über z.B. SPS, Opto-Relais oder Controller (GS- oder SC-Serie)
- helligkeitsgesteuerter Betrieb über Controller (GS- oder SC-Serie) in Verbindung mit passendem Netzteil
- Blitzbetrieb über Controller (GS- oder SC-Serie) in Verbindung mit passendem Netzteil. Der LED-Strom kann im Blitzbetrieb maximal um den Faktor 2 bis 3 angehoben werden.

SC-Typ

Für Blitzbetrieb, geschalteten oder helligkeitsgesteuerten Betrieb sind die Leuchten optional auch als optimierte SC-Ausführung verfügbar. Sie sind in Kombination mit unseren Controllern der GS- oder SC-Serien einsetzbar und ermöglichen eine optimierte bzw. maximale Bestromung, vor allem im Pulsbetrieb.

Gerne beraten wir Sie bei der Auswahl der passenden Komponenten.

Büchner Lichtsysteme GmbH

Uzstrasse 2 Tel.: +49 (0)8293 | 909 112 E-mail: info@buechner-lichtsysteme.de
86465 Welden Fax: +49 (0)8293 | 909 111 Web: www.buechner-lichtsysteme.de
Deutschland

www.imaging-light-technology.com

IMAGING LIGHT TECHNOLOGY
BÜCHNER

Maße

*Die Längenangabe TE beschreibt eine Teil-einheit von 80mm der aktiven LED-Platine.

Somit ergeben sich folgende Längen für L:

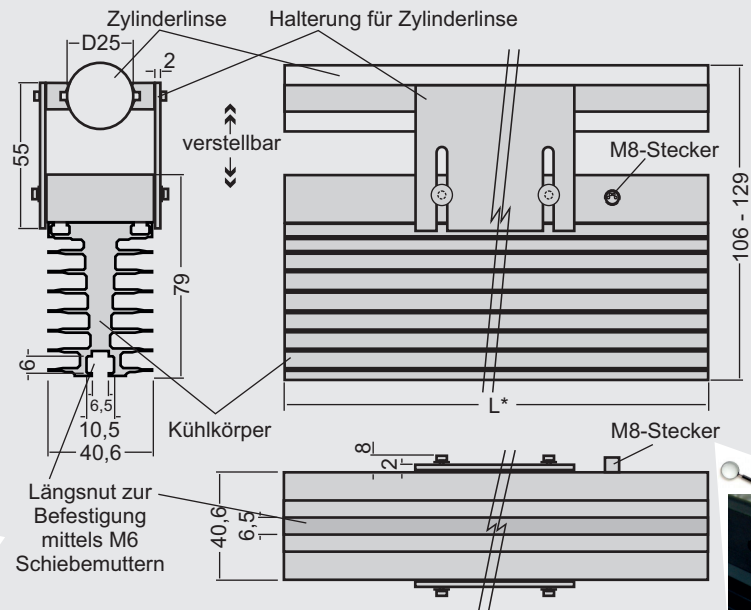
2TE = 160mm

3TE = 240mm

5TE = 400mm

6TE = 480mm

M6 Schiebemuttern
zur Montage der Leuchten über die Längsnut im Kühlkörper. Im Lieferumfang sind 2 bis 4 Muttern pro Leuchte enthalten.



PIN-Belegung Anschluss

M8 Stecker 4-polig
(Frontansicht am Gehäuse)



24VDC-Typ

PIN	Aderfarbe	Funktion
1	braun	+ 24V
3	blau	-

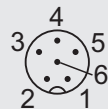
12VDC-Typ

PIN	Aderfarbe	Funktion
2	weiß	+ 12V
3	blau	-

SC-Typ

PIN	Aderfarbe	Funktion
4	schwarz	+
3	blau	-

M8 Stecker 6-polig
(Frontansicht am Gehäuse)



RGB-Ausführung

24VDC-Typ

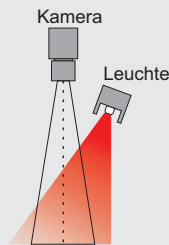
PIN	Aderfarbe	Funktion
1	braun	+ 24V
6	rosa	- Kanal R
5	grau	- Kanal G
3	blau	- Kanal B

SC-Typ

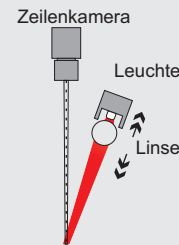
PIN	Aderfarbe	Funktion
4	schwarz	+ gemeinsam
6	rosa	- Kanal R
5	grau	- Kanal G
3	blau	- Kanal B

Applikationshinweise

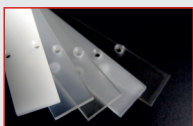
Linienbeleuchtung



Durch die optional verfügbare Linse kann das Licht zu einem schmalen Streifen mit stark erhöhter Intensität fokussiert werden. Die Linse ist mechanisch verstellbar und erlaubt damit eine Anpassung an unterschiedliche Anforderungen.

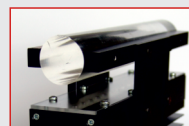


Zubehör



Fronten / Diffusoren

Durch den Einsatz von unterschiedlich diffusen Fronten können die optischen Eigenschaften der Beleuchtung verändert werden. Weitere Informationen finden Sie in der **Technischen Information Frontmaterialien**.



Zylinderlinsen-Set D25mm

bestehend aus Zylinderlinse inkl. Halterung und Befestigungsschrauben