

ESPACE  
**MENDÈS**  
FRANCE

POITIERS

SCIENCES ET CITOYENS

SANTÉ

CONFÉRENCES, DÉBATS

ANIMATIONS SCIENTIFIQUES

EXPOSITIONS & ATELIERS

ASTRONOMIE

CULTURES NUMÉRIQUES

LIEU MULTIPLE

ARTS ET SCIENCES

ÉCOLE DE L'ADN

TERRITOIRES

# Bienvenue au pays des curieux !

JANVIER - JUILLET 2023

emf.fr

## Un Espace ouvert sur le monde et sa diversité

Depuis près de 40 années, l'Espace Pierre Mendès France porte haut les valeurs de la culture et des sciences ouvertes au plus grand nombre. C'est une démarche qui reste singulière si l'on observe les choses en France et ailleurs. La volonté de scientifiques, d'acteurs du monde associatif et d'élus locaux a ainsi fait de ce partage de la connaissance un fait. Pour tous, la culture donnait des repères, des valeurs et contribuait à une identité sociale. Une approche intangible et intemporelle dont les racines sont tout à la fois historiques et porteuses d'un avenir collectif.

Nous sommes à un moment où la mise en cause du progrès prend des formes de plus en plus pernicieuses et impacte tous les secteurs de notre vie. C'est là où la culture scientifique prend toute son importance. C'est vrai pour l'accès aux résultats que proposent les chercheurs, car il faut les mettre en lumière. C'est encore plus vrai dans la capacité à mettre en débat et en perspective ces avancées, et à œuvrer pour qu'elle soit à la portée de tous. C'est encore plus essentiel à un moment de nos sociétés où les idées contradictoires créent de la violence là où elles devraient générer de la richesse. Car on ne peut avoir un discours sur la biodiversité sans accepter l'idée d'une diversité des idées.

C'est ce que l'Espace Mendès France a en permanence intégré à ses programmations, ses démarches de mobilisation du monde de la recherche. Un processus cher à notre mentor Edgar Morin, une idée qui fait évoluer pas à pas l'idée que l'on se fait du monde et de son évolution. Les demandes sont nombreuses, les besoins et les attentes immenses. Le lien à la connaissance fait reculer la souffrance et l'ostracisation. Il fabrique en permanence une vision sans cesse renouvelée de nos attentes.

Les publics de l'Espace Mendès France sont nombreux et diversifiés, venant de plus en plus souvent de milieux très différents : c'est pour eux que nous travaillons. Sortir de l'entre-soi a toujours été une priorité pour faire de la science et de la culture les deux piliers d'un échange. À ce titre, Poitiers est devenue une place forte reconnue de la culture scientifique au niveau national par ses multiples projets qui se sont mis en place au fil des années, sans exclusives ni interdits.

Dans l'avenir, ce mouvement de fond qui privilégie le lien entre tous, doit plus que jamais être au service d'un territoire qui va connaître de profondes mutations. Un territoire sous contraintes multiples, mais porté par une réalité historique, environnementale et surtout une communauté d'existence qu'il s'agit d'expliquer, pour la comprendre et la renforcer en permanence. C'est l'objet même du projet porté par l'association, qui a su créer au fil du temps les conditions d'une mobilisation de multiples compétences au service de la vie locale et de sa démocratie. Un projet qui s'exerce dans une liberté, loin des injonctions, des outrances et des effets de mode, une liberté tangible et concrète, où l'éducation n'a d'autre horizon que de faire ses choix, en citoyen libre et conscient, pour agir.

C'est un honneur que de porter le nom de Pierre Mendès France en ces temps troublés et incertains, car sa ligne politique a toujours été ouverte sur ce que nous sommes : des êtres humains en quête de reconnaissance, de compréhension, protégés par des valeurs collectives permettant de combattre les obscurantismes, les diktats et l'arbitraire.

Les sciences sont au cœur de ce combat permanent et nous en sommes modestement, ici, à Poitiers, les témoins et les porteurs.

Cet éditorial est le dernier pour nous, car une nouvelle équipe prend la relève, pour porter vers vous cette volonté de partage et de dialogue .

**Didier Moreau**

Directeur général de l'Espace Mendès France

**Mario Cottron**

Président de l'Espace Mendès France

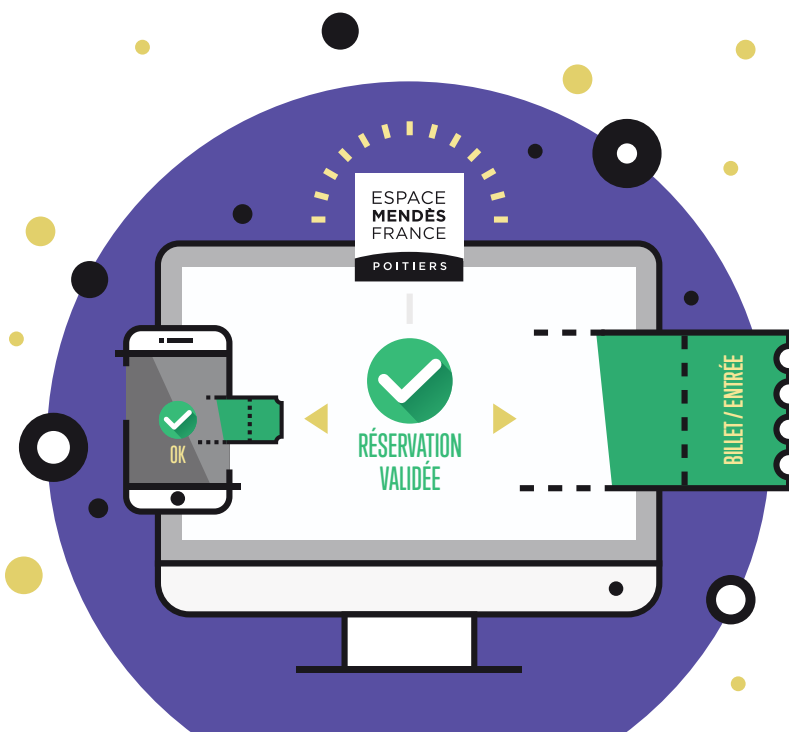
## Réservez !

**Sauf exception, il est nécessaire de réserver en ligne pour participer aux activités, même gratuites.**

- les billets sont à prendre sur le site **emf.fr**,
- les billets doivent être présentés imprimés ou via **téléphone**,
- les billets payants ne sont **ni remboursables, ni échangeables**.

**Des ateliers peuvent être annulés si le nombre de participants requis n'est pas atteint. Les personnes inscrites sont alors prévenues et remboursées.**

**Pour le recyclage des masques**, l'Espace Mendès France est partenaire de Essaimons/Plaxtyl avec La boîte qui recycle pour de vrai !



# Un programme ouvert à toutes et tous

## S O M M A I R E



**Bienvenue au pays  
des curieux**

4 > 5

◇◇◇◇◇◇◇◇

**ABCD... EMF**

6 > 7

◇◇◇◇◇◇◇◇

**Rencontres en  
territoires**

8 > 9

◇◇◇◇◇◇◇◇

**Sciences et société**

10 > 13

◇◇◇◇◇◇◇◇

**Expositions**

14 > 16

**École de l'ADN**

17

◇◇◇◇◇◇◇◇

**Astronomie**

18 > 19

◇◇◇◇◇◇◇◇

**Ateliers scientifiques**

20 > 21

◇◇◇◇◇◇◇◇

**Les éditions**

22

◇◇◇◇◇◇◇◇

**Ateliers numériques**

23

**Médiation culturelle /  
Créations numériques,  
Lieu multiple**

24 > 27

◇◇◇◇◇◇◇◇

**Agenda, annuaire**

28 > 31





# Bienvenue au pays des curieux !

L'Espace Mendès France vous accueille au cœur historique de Poitiers... mais aussi chez vous, sur Grand Poitiers et en Nouvelle-Aquitaine ! Sa mission : partager les savoirs, populariser les sciences, la recherche et ses métiers, informer et susciter le débat... **Vous êtes curieux ? À vous, l'EMF !**

## À Poitiers, un lieu pour toutes et tous

L'Espace Mendès France accueille tous les publics, des plus jeunes aux aînés, des familles aux groupes scolaires... Ici, vous croiserez aussi bien des ingénieurs que des artistes, des animateurs ou des chercheurs, pour un programme toujours foisonnant : expositions, animations, conférences, débats, spectacles, expérimentations... **Le plus dur, c'est de choisir !**

## Sur Grand Poitiers, une programmation en actions

La programmation de l'Espace Mendès France se déploie **sur l'ensemble du territoire de Grand Poitiers** : de Dissay à Lusignan, de Migné-Auxances à Chauvigny, retrouvez des ateliers mobiles, des conférences et les fameuses boîtes à outils scientifiques, qui concilient exposition, animation et multimédia.

**Les sciences en partage, au plus près de chez vous !**

## En Nouvelle-Aquitaine, des partenariats fertiles

L'Espace Mendès France mène de nombreuses actions hors de ses murs à Châtelleraut, Montmorillon, Saintes, Angoulême, Thouars ou Melle... Partout, des débats, expositions, soirées scientifiques ou ateliers vous sont proposés en partenariat avec les acteurs locaux, publics et privés : collectivités, labos, université, entreprises, associations... **Une construction collective au service des territoires.**

## Et l'EMF... à la maison !

**Pour poursuivre l'expérience « Mendès » à domicile, vous seriez plutôt web radio, web tv ou web tout court ?** Pour assouvir votre soif de connaissances ou prolonger une réflexion :

- > retrouvez les podcasts sur **radio.emf.fr**
- > visionnez les replays des conférences, débats, interviews sur **emf.tv**
- > et suivez l'actualité de votre centre au jour le jour sur **emf.fr**

## L'Espace Mendès France Pratique

### Quels sont les jours et heures d'ouverture ?

L'Espace Mendès France est, sauf exception, ouvert au public **du mardi au vendredi, de 9h à 18h30, les samedi et dimanche, de 14h à 18h30, fermé le lundi.**

### Quels sont les tarifs d'entrée ?

**La majeure partie des activités proposées par l'Espace Mendès France (conférences, débats, ateliers, etc.) est en accès libre et gratuit.**

L'entrée au planétarium est payante, ainsi que généralement les grandes expositions et les spectacles. Les autres expositions sont en accès libre aux horaires d'ouverture du centre.

### Combien de temps pour une visite ?

**Le temps que vous y consacrez !** À titre indicatif, comptez 1 h pour une visite simple et 1h30 pour une grande exposition.

### Peut-on se restaurer ?

L'Espace Mendès France dispose d'une **cafétéria** où vous pourrez trouver boissons chaudes, froides et friandises.

### Comment réserver ses billets (même gratuits) ?

La réservation est conseillée parfois obligatoire pour participer aux activités. Consultez **emf.fr**



### Pensez au pass Culture

**Vous avez entre 15 et 18 ans**, profitez du pass Culture pour participer à nos activités.

**Si vous êtes enseignants**, vous pouvez bénéficier de l'offre collective, pour participer aux activités avec vos classes.

### Des outils et des ressources à votre disposition

Si vous souhaitez organiser des actions à l'échelle de votre association, de votre établissement scolaire, de votre commune ou de votre entreprise, nous vous proposons :

- > **un catalogue complet** de ressources itinérantes, animations et expositions, disponible en ligne. **catalogue.emf.fr**
- > **une palette d'initiatives, d'aides et de labels** pour vous accompagner.
- > **une équipe technique et professionnelle** pour développer vos projets.



## L'EMF en quelques chiffres...

**35 ans** d'expérience

**Près de 40 collaborateurs** et des centaines d'intervenants

**En 2021, en dépit du Covid :**  
**Plus de 30 000 visiteurs** accueillis à l'EMF.

**500 actions organisées** dans **25 communes** de Grand Poitiers avec **plus de 18 000 participants.**

**Plus de 1700 actions** organisées extra-muros, près de **80 000 personnes** touchées dans **187 communes.**



# ABCD... EMF

Un abécédaire pour découvrir l'Espace Mendès France.

## A

**Arts-Sciences.** Les approches artistiques et souvent décalées permettent d'aborder, sous un jour nouveau, des sujets scientifiques, techniques et des questions sociétales.

## B

**Boîtes à outils scientifiques.**

Des équipements mobiles inventés par nos équipes pour réaliser des animations partout dans les territoires.

## C

**Créativité et territoires.** Des rencontres pour découvrir et faire connaître des initiatives locales originales qui renforcent le lien social et favorisent l'innovation.

## D

**Dialogues.** Animations, débats, plateaux radio, podcasts, interviews, etc. Tous ces moyens sont bons pour favoriser le dialogue entre les habitants et les scientifiques.

## E

**Écoles.** Dans les établissements comme dans nos locaux, le centre propose toute une palette d'activités adaptées. Elles peuvent être financées dans le cadre de la partie collective du pass Culture.

## F

**Fake news.** Une fausse nouvelle lancée sciemment via les réseaux sociaux ou les médias. Créé par l'Espace Mendès France et les trois autres centres de culture scientifique de la région, *Curieux !* s'attache à démêler le vrai du faux.

## G

**Global / local.** Il est bon de prendre de la hauteur pour saisir la complexité d'un sujet, mais c'est souvent à partir de notre expérience personnelle concrète que l'on appréhende sa réalité.

## H

**Habitants.** Pour un centre de culture scientifique, aller à la rencontre des habitants, c'est s'intéresser à leurs conditions de vie, là où ils se trouvent, et aborder avec eux, en confiance, les sujets qui les concernent.

## I

**Itinérance.** Le centre propose aux communes, aux associations, aux entreprises, aux écoles, collèges et lycées, etc. une flopée d'activités, d'animations et d'outils en itinérance. Faites votre choix dans le catalogue en ligne.

## J

**Jeunes.** Dans le contexte de profondes transformations, les jeunes générations ont plus que jamais besoin de repères pour comprendre et orienter leurs choix individuels et collectifs. De la maternelle à l'université, l'Espace Mendès France s'adresse aux jeunes publics : animations, stages découvertes, rencontres avec des femmes scientifiques, projections, canal *Curieux !*, podcasts, accompagnement des éco-délégués, etc.

## K

**Kaléidoscope.** Le chatoiement des images et des informations qui défilent en continu peut être hypnotique et trompeur. Prenons l'habitude d'un arrêt sur image pour faire le point sur un sujet particulier en compagnie de scientifiques.

## L

**Laboratoire.** L'Espace Mendès France entretient une relation privilégiée avec les laboratoires, les chercheurs et les grands organismes de recherche. C'est le lieu de la recherche en train de se faire.

## M

**Morin (Edgar).** « Je dois le reconnaître, je dois l'avouer – à Poitiers, l'Espace Mendès France est mon bouillon de cultures favori, c'est là où j'aime venir me ressourcer, c'est là où j'aime venir pas seulement intervenir, mais aussi apprendre, connaître. »



Atelier animé par le musée du Vitrail de Curzay-sur-Vonne proposé dans le cadre de la Fête de la science 2022 qui se déroulait du 7 au 11 octobre.



Animation scientifique sur les techniques d'investigation criminelles à l'occasion du festival Noir Dissay du 19 au 24 septembre.



Rencontres Dialogues en territoires – Habiter le Marais aujourd'hui le 21 octobre à Arçais



Sortie de résidence au Lieu multiple. Avatars-Face à face – Morgane Kabiry et Yu-Ting Sule le 9 septembre.

# ABCD... EMF

Un abécédaire pour découvrir l'Espace Mendès France.

## N

**Numérique.** La prolifération des ordinateurs, des smartphones et des datacenters, l'extension d'Internet, l'intelligence artificielle, l'explosion des réseaux sociaux, la diffusion de l'info et vidéos, la dissémination de nos données personnelles, etc. Tout cela nous interroge.

## O

**Ouvrages.** Le centre édite la revue *L'Actualité Nouvelle-Aquitaine* et son pôle éditorial, *Atlantique*, fait paraître régulièrement des livres spécialisés, des actes, et des ouvrages grand public comme la collection *Regards croisés*. À paraître : *Une histoire mondiale de l'Olympisme*.

## P

**Planétarium / Publics.** Une salle dédiée à l'espace et à l'astronomie. Dotée d'un équipement sonore de très haute qualité, elle reçoit aussi des spectacles.



La Virtuelle Michelin aux Ferrocampus Days les 8 et 9 novembre à Saintes. Une évocation ludique, créative et jubilatoire de l'univers ferroviaire.

## Q

**Quartiers.** Le programme *Connexion* financé par la Région permet de développer des actions de culture scientifique dans les quartiers défavorisés.

## R

**Recherche.** La recherche, c'est tenter de répondre à des questions dont on ne connaît pas les réponses. Les chercheurs cherchent... À partir des connaissances acquises, par la réflexion et la confrontation avec leurs pairs, et l'expérimentation, ils produisent des connaissances nouvelles.

## S

**Science(s).** La science est constituée de connaissances établies issues d'évolution dans l'histoire des idées, de discussions et de controverses, ainsi que de recherches et de validations expérimentales. Elle cherche à comprendre et à expliquer le monde, et, en fonction des disciplines, à agir, voire à prédire les phénomènes.

## T

**Territoires vécus.** Nos déplacements, nos attachements aux lieux, aux personnes et aux services publics définissent notre espace de vie. Celui-ci ne correspondent pas toujours aux découpages administratifs. Cependant, ils sont essentiels dans la définition que chacun donne de son territoire. L'Espace Mendès France expérimente des méthodes nouvelles pour cartographier les espaces vécus et pour penser l'action collective.

## U

**Univers.** De l'infiniment petit à l'infiniment grand, c'est à cette découverte que nous vous invitons chaque jour. Même en restant près de chez soi !

## V

**Violences faites aux femmes.**

Un des sujets de société brûlant que nous nous attachons à traiter en proposant des rencontres, des débats et des publications.

## W

**Waouh !** Exclamation favorite du public lors d'une séance de présentation de l'animation *Spectacul'air* sur les propriétés physiques de l'air sous toutes ses formes.

## X

**X.** C'est l'inconnu en maths qui sert aussi dans toutes les sciences. Vive les maths donc ! C'est aussi l'inconnu duquel on cherche à retrouver l'identité. C'est l'objectif de la collection des *Cahiers d'odontologie médico-légale* (cf. Ouvrages).

## Y

**Y'a plus qu'à...** chez vous, chez nous.

## Z

**Zoom.** Chaque territoire, chaque sujet a ses spécificités, ses complexités. Notre boulot est de savoir mettre le focus sans perdre de vue les enjeux généraux, et de rendre connaissances et débats abordables par toutes et tous. Et ce, en toute indépendance avec les apports de chercheurs et de créateurs.



Une conférence-débat du festival Les Menstrueuses qui s'est déroulé du 22 au 26 novembre et qui était consacré au cycle menstruel.



# RENCONTRES EN TERRITOIRES

Programmation et initiatives décentralisées.

## Plan climat Air Énergie Territorial, Grand Poitiers

De nombreuses actions sont organisées en partenariat afin de sensibiliser un large public aux enjeux de la transition écologique au sein de notre territoire.

Notamment, l'atelier **2050 ! Quel futur ?** créé en collaboration avec l'ADEME et disponible à la réservation auprès des animateurs de l'EMF.

## La science se livre

Les médiathèques, les bibliothèques et les CDI des établissements scolaires se mobilisent pour proposer de nombreuses activités autour de la thématique « Les enjeux de l'eau ».

**De janvier à juin**

[isl.emf.fr](http://isl.emf.fr)



## Créativité et Territoires

L'entreprise devient un acteur majeur de la vie sociale, territoriale, etc. d'où l'affirmation par les pouvoirs publics de la responsabilité territoriale des entreprises (RTE). L'entreprise peut être un lieu du débat d'idées (de la disputation intellectuelle) dans l'objectif d'enrichir les connaissances et la réflexion des acteurs et de favoriser le développement et l'innovation territoriale.

**PERMANENCES :**

**Mardis 24 janvier, 21 février,  
28 mars, 25 avril, 23 mai,  
20 juin - De 10h à 12h**

Entreprise CDA Développement,  
Châtelleraut (86)

**RENCONTRES CRÉATIVES :**

**Vendredis 10 mars et 9 juin  
De 10h à 12h**

Entreprise Stivent Industrie,  
Mirebeau (86)

**Lundi 27 janvier - De 17h à 19h**  
Conciergerie du Coin, Loudun (86)

**Lundis 16 janvier, 24 avril  
et 26 juin - De 18h à 20h**  
Groupe Convergence,  
Thouars (79)

**Mercredis 1<sup>er</sup> février et 3 mai  
De 14h à 16h**  
Partenariat avec la Société  
Actilev, Cognac (16)

**Tous publics. Gratuit sur réservation.**  
Contacts : Jacky Denieul (06 81 54 62 24)  
et Christine Dion (06 81 05 07 49)

## Programme Connexion

Animations scientifiques, expositions, mallette pédagogique **Sciences en mouvement d'elles** dans le cadre de la politique de la ville.

Angoulême  
Châtelleraut  
Poitiers  
La Rochelle  
Thouars

## Programme Dialogue

La place des femmes dans nos territoires

**Février, Confolens (16)**

## Comprendre les changements climatiques

Exposition *Biosphère 2030*

**Du 24 janvier au 13 février, salle  
de l'Étoile, Saintes (17)**







## Les soirées scientifiques de Melle (79)

Organisées sous le patronage de la ville de Melle en collaboration avec l'INRAE, le CEBC, le CNRS, la Bêta-Pi, la Communauté de Communes du Mellois en Poitou et l'Espace Mendès France dans le cadre du CPER Éconat.

### L'urbanisme circulaire ou l'émergence d'un modèle alternatif à l'étalement urbain

Conférence de Sylvain Grisot, urbaniste, créateur d'une agence de conseil dans les transitions urbaines.

**Jeudi 2 février - 18h30**

### Tout est bon dans le cochon : même les dents pour les paléontologues !

Conférence de Margot Louail, Gildas Merceron, laboratoire PALEVOPRIM (CNRS, université de Poitiers) et Stéphane Ferchaud, INRAE Lusignan.

**Jeudi 23 février - 18h30**

### Que savons-nous des inondations par ruissellement intense ?

Conférence de Pascal Breil, INRAE Lyon.

**Jeudi 2 mars - 18h30**

### Réconcilier biodiversité et agriculture : expérience de scientifiques de terrain

Conférence de Vincent Bretagnolle, Centre d'études biologiques de Chizé - CNRS, La Rochelle université ; Daphné Durant et Lilia Mzali, INRAE Saint-Laurent-de-la-Prée.

**Jeudi 30 mars - 18h30**

## Curio'z Hiver

Programme d'animations scientifiques ludiques & éducatives.

**Du 6 au 13 février, IUT d'Angoulême (16)**

## Graines de Mômes

Festival du livre de jeunesse organisé par le Service départemental de la lecture de la Charente.

**De mars à juin, lieux de lecture publique en Charente**

## Curio'z Printemps

Programme d'animations scientifiques ludiques & éducatives.

**Du 10 au 21 avril, IUT d'Angoulême (16)**

## Le printemps des cartes

Un festival qui rassemble habitants, citoyens, artistes, publics scolaires (du primaire à l'université), enseignants, chercheurs, entrepreneurs, curieux de tous âges, monde associatif et collectivités, autour des cartes géographiques !

*Un partenariat université de Poitiers, Espace Mendès France-Poitiers et MJC Claude Nougaro de Montmorillon.*

**Du 11 au 14 mai, Montmorillon (86)**

## Nuit des idées

Nos sociétés contemporaines sont guidées par des dynamiques de croissance, d'accumulation, de performance et de rapidité. Mais les enjeux climatiques, écologiques, démographiques, économiques ou encore psycho-sociaux, nous amènent à interroger notre rapport au monde, aux autres et à nous-même. Comment muter vers un autre système et un fonctionnement soutenable ? Quelles sont les façons d'entrer en résonance avec le monde en dehors de nos regards et manières d'être actuelles ? L'Espace Mendès France a construit, avec ses partenaires régionaux, une programmation originale s'étendant de janvier à octobre, qui décline la thématique *Plus ?* sous différents angles. Comme dans les éditions précédentes, le format hybride est exploré par des événements composites, mélangeant tables rondes, concerts, spectacles, créations sonores et productions radiophoniques. *Voir p. 25*

### Soirée d'ouverture : Plus ? Moins !

Une introduction au cycle Nuit des idées en Nouvelle-Aquitaine en musique avec la poésie du Cul des anges, et en pensées, autour de la notion d'abondance.

**Jeudi 26 janvier**

### Programmation en cours

*La Nuit des idées est une manifestation annuelle portée par l'Institut français et soutenue par la région Nouvelle-Aquitaine.*

*Informations, événements et contenus à découvrir sur [radio.emf.fr](http://radio.emf.fr)*

# SCIENCES ET CITOYENS

Partage des connaissances et débat en confiance

Réservation conseillée sur [emf.fr](http://emf.fr)



## Assistance médicale à la procréation : techniques et évolutions

Table ronde du Pôle info santé avec **Philippe Grivard**, docteur, responsable du centre d'assistance médicale à la procréation (AMP), CHU de Poitiers ; **Caroline Poudou**, docteure, responsable du secteur préservation de fertilité du centre AMP, CHU de Poitiers ; **Clémence Gachet**, docteure, biologiste du centre AMP, CHU de Poitiers et **Stéphanie Robert Bitaudeau**, docteure, responsable du centre d'étude et de conservation des œufs et du sperme (CECOS) du centre AMP, CHU de Poitiers.

**Jeudi 2 février - 18h30**

## 14<sup>E</sup> ÉDITION DU FESTIVAL INTERNATIONAL FILMER LE TRAVAIL

Cette année, *Filmer le travail* s'intéresse au travail informel. Travail au noir, invisible, travail gratuit, bénévole, travail domestique, travail vivant ou prescrit... Le festival sera rythmé par de nombreux événements, comme autant de fils à dérouler pour s'interroger sur les formes que prend le travail dès lors qu'il échappe au cadre légal ou s'inscrit aux marges ou en dehors du salariat. Au programme de cette nouvelle édition : des conférences avec des chercheur·euse·s, une rétrospective de films rares et méconnus, des rencontres littéraires, une programmation pour le public jeune, des avant-premières, des séances spéciales en présence d'invité·e·s, des rencontres professionnelles et l'exposition *African Workplaces*. Temps fort du festival, la compétition internationale sera l'occasion d'accueillir à Poitiers des cinéastes du monde entier.

Toutes les informations sont à retrouver sur [filmerletravail.org](http://filmerletravail.org)

**Du vendredi 17 au dimanche 26 février**

## Le Dodo : un oiseau que tout le monde croit connaître

Conférence de **Delphine Angst**, docteure en paléontologie.

**Samedi 25 février - 15h**

## La santé et l'Europe

Conférence introductive de **Daniel Moinard**, ancien directeur général de CHU, suivie d'une discussion avec un expert national du mouvement européen et **Véronique Trillet-Lenoir**, députée européenne.

En partenariat avec le Mouvement européen - France / Vienne.

**Jeudi 2 mars - 20h30**

## Recherche-création et intermédialité

Journée avec les auteurs et autrices **Arno Bertina**, **Catherine Dorion**, **Olivia Rosenthal** et la metteuse en scène **Keti Irutabegoyena**.

Dans le cadre du festival *Bruits de langues*, organisée par **Stéphane Bikialo** et **Mathilde Rimaud**.

**Vendredi 10 mars - De 9h30 à 17h**



## SEMAINE DU CERVEAU

**Du 13 au 19 mars**

En partenariat avec le laboratoire de neurosciences expérimentales et cliniques (LNEC), Inserm 1084, université de Poitiers.



### Les moments musicaux partagés

Projection du documentaire, suivie d'un échange avec **Isabelle Migeon-Duballet**, docteure, Pôle gériatrie, CHU de Poitiers et **des représentants** de l'Orchestre de Chambre Nouvelle-Aquitaine. Illustration par un musicien de l'OCNA.

Soirée organisée en préambule de la conférence *Musique, émotion et mémoire* (voir ci-dessous).

**Jeudi 9 mars - 18h30**

### Musique, émotion et mémoire

Conférence de **Roger Gil**, professeur émérite de neurologie, université de Poitiers et **Jean-François Heisser**, pianiste et chef d'orchestre.

Soirée organisée en partenariat avec l'Orchestre de chambre Nouvelle-Aquitaine, le pôle gériatrie du CHU, le DAC - PTA de la Vienne et le TAP - Théâtre Auditorium de Poitiers.

**Lundi 13 mars - 18h30**

**Au Tap, Poitiers**

### Dialogue autour de la mémoire

**18h30**. Conférence performée de **Juliet Darremont-Marsaud**, directrice artistique, comédienne et metteuse en scène ; **Étienne Tripoz** et **Délia Antonio**, comédien-ne. Voir p. 25.

En partenariat avec le Lieu multiple.

### 20h30. Mémoire et représentations en lien avec l'expression artistique

Rencontre avec **Mohamed Jaber**, professeur, directeur du laboratoire Neurosciences expérimentales et cliniques (LNEC), Inserm 1084, université de Poitiers ; **Foucaud du Boisguéhenuec**, neurologue, CHU de Poitiers, chercheur au Centre de mémoire de ressources et de recherche (CM2R) Poitiers et **Juliet Darremont-Marsaud**.

**Mardi 14 mars**

### IA et psychiatrie : l'apport des réseaux de neurones dans la compréhension des troubles mentaux

Table ronde animée par **Mohamed Jaber**, professeur, laboratoire de neurosciences expérimentales et cliniques (LNEC), Inserm 1084, université de Poitiers, avec **Jean Xavier**, professeur psychiatre, hôpital Henri Laborit à Poitiers et **des élèves** du lycée André Theuriot de Civray.

**Mercredi 15 mars - 20h30**

## L'envers de mon look, comment diminuer l'impact de mes vêtements sur l'environnement ?

Table ronde avec **Anne Perwuelz**, professeure, université de Lille (Ensaït Roubaix), laboratoire Génie des matériaux textiles (GEMTEX) et co-fondatrice de la Chaire Tex&Care et **des intervenants** du lycée professionnel Le Dolmen de Poitiers.

Dans le cadre du PCAET de la communauté urbaine de Grand Poitiers.

**Mardi 14 mars - 18h30**

**MSHS, Poitiers**

À 17h30, un « mini village » sera installé avec des stands d'exposition de structures locales ayant une activité textile (réemploi, couture, friperie, recyclage, etc.).



## Représenter le combat : l'œuvre des peintres témoins, de Louis XIV à Napoléon III

Conférence de **Aude Nicolas**, docteure en histoire de l'art, diplômée de l'École du Louvre et chercheuse associée au Centre de recherches interdisciplinaires en histoire, histoire de l'art et musicologie (Criham), université de Poitiers.

En partenariat avec l'université Inter-âge de Poitiers.

**Mardi 21 mars - 14h30**

**Campus universitaire. Lieu sur emf.fr**

## Famille 2.0 : comment gérer les écrans avec les enfants de 0 à 18 ans ?

Conférence de **Anne-Lise Ducanda**, médecin en PMI, conférencière UNESCO, membre du collectif CoSE, membre de l'association SCREENPEACE, membre de l'association Ensemble pour l'éducation de la petite enfance.

**Mardi 21 mars - 20h30**

## Humain / Non humain : reliés et différents

Journée d'échanges et ateliers.

De nouvelles interrogations émergent à propos de nos rapports avec les « autres », les non humains, qu'ils s'agissent des animaux ou des plantes. Cette journée interrogera l'évolution de la recherche dans ces prises de considération mais également, de façon plus sensible, la manière dont l'art se saisit de ces problématiques. Comment (re)nouer en tant qu'humain avec le reste du vivant ? Ces réflexions s'ancrent dans la lignée de pensée de Baptiste Morizot, Vinciane Despret, Éric Baratay, Eduardo Kohn et bien d'autres qui ouvrent la voie...

Journée organisée en partenariat avec l'École de l'ADN et le Lieu multiple.

**Jeudi 23 mars - De 9h30 à 17h**

# SCIENCES ET CITOYENS

Partage des connaissances et débat en confiance

Réservation conseillée sur [emf.fr](http://emf.fr)

## Les jeux olympiques : pour une histoire monde

Conférence-rencontre avec **Pascal Blanchard**, historien, documentariste, essayiste, chercheur-associé au Centre d'histoire internationale et d'études politiques de la mondialisation, université de Lausanne ; **Nicolas Bancel**, historien, professeur d'histoire contemporaine, directeur de l'Institut des sciences du sport, université de Lausanne et **Gilles Boëtsch**, anthropologue, directeur de recherche émérite au CNRS.

À l'occasion de la sortie de l'ouvrage *Une histoire mondiale de l'Olympisme 1896-2024*, signature en librairie à 15h30.

**Mardi 28 mars - 18h**

## FESTIVAL VOIX PUBLIQUES

**Du 26 mars au 1<sup>er</sup> avril**

### Comment échapper à la société sans contact ?

Conférence spectacle de **François Saltiel**, journaliste, auteur, réalisateur et producteur.

**Mardi 28 mars - 20h30**

### La place de l'IA en santé

Table ronde du Pôle info santé avec des **médecins du CHU** de Poitiers.



**Mercredi 29 mars - 18h30**

### IA et santé : quels enjeux éthiques ?

Conférence de **Roger Gil**, professeur émérite de neurologie, université de Poitiers.

**Mercredi 29 mars - 20h30**

## Violences et huis clos : un état des lieux, des perspectives

Présentation des travaux de recherche-action :

*Les huis clos familiaux. Évaluation, prise en charge et prévention des violences en situation de confinement.* Regards croisés avec **Patrizia Romito**, professeure de psychologie sociale, université de Trieste, qui a étudié les violences envers les femmes durant le Covid-19 en Italie du Nord.

Avec **Amélie Bertin**, cheffe de service au Pôle famille-enfance à Audacia ; **Lydie Bodiou**, maîtresse de conférences en histoire antique, laboratoire Herma, université de Poitiers ; **Frédéric Chauvaud**, professeur en histoire contemporaine, laboratoire Criham, université de Poitiers ; **Sandra Defoulounoux**, conseillère pénitentiaire d'insertion et de probation, Spip 86 ; **Ludovic Gaussoit**, maître de conférences en sociologie, laboratoire Gresco, université de Poitiers ; **Marie-José Grihom**, professeure de psychopathologie clinique, Caps, université de Poitiers ; **Jean-Baptiste Marchand**, maître de conférences en psychologie clinique, psychopathologie et psychanalyse, Caps, université de Poitiers ; **Héloïse Morel**, chargée de médiation scientifique, Espace Mendès France-Poitiers ;

**Élise Pelladeau**, maîtresse de conférences en psychologie clinique, psychopathologie et psychanalyse, Caps, université de Poitiers ; **Angélique Revest**, cheffe de service au Pôle personne isolée à Audacia et **Pierre Styblinski**, psychologue clinicien et psychothérapeute.

*Dans le cadre de l'Appel à manifestation d'intérêt flash Covid, financé par la région Nouvelle-Aquitaine et porté par la MSHS de Poitiers (USR 3565), université de Poitiers et CNRS, Audacia, Prism 86, le Planning familial de la Vienne et l'Espace Mendès France.*

**Judi 30 mars - De 14h à 20h**

## Le rétablissement en santé mentale : patients et proches ensemble

Table ronde avec **Christelle Paillard**, docteure, psychiatre, CHL Poitiers ; **Alarick Broussaudier**, interne, hôpital Laborit de Poitiers et **Julie Jadeau**, volontaire à l'association Argos Vienne.

*Organisé en partenariat avec l'association Argos.*

**Judi 30 mars - 20h30**

## Environnements préhistoriques « Sur les pas de Lucy »

Conférence de **Raymonde Bonnefille**, directrice de recherche, émérite CNRS, Aix-Marseille université.

**Mardi 4 avril - 20h30**



## FESTIVAL RAISONS D'AGIR 2023

**Du mercredi 5 au samedi 8 avril**

**L'égalité pour toutes et tous - Genres, classes et cultures**

Ce festival multiforme s'attache à croiser les expériences individuelles et collectives et les savoirs issus des sciences sociales. Il associe chercheurs, créateurs, militants et étudiants, afin de mener une réflexion collective sur les débats politiques contemporains et ainsi d'y prendre part. Sa programmation est résolument participative, ouverte et accessible à toutes et tous.

Appel à contributions et programme actualisé sur le site [festivalraisonsagir.org](http://festivalraisonsagir.org)

*Le festival Raisons d'agir est organisé par l'association Raisons d'agir Poitiers, en partenariat avec les départements de sociologie des universités de Poitiers et de Limoges, le GRESCO, de nombreuses associations, de l'Espace Mendès France et du TAP, avec le soutien financier de la Ville de Poitiers et de l'université de Poitiers.*

## Société française d'histoire des sciences et des techniques

Conférence inaugurale avec un spécialiste d'histoire des sciences et des techniques.

*À l'occasion du congrès de la Société française d'histoire des sciences et des techniques, qui se déroulera à Bordeaux du 19 au 21 avril.*

**Mardi 18 avril - 18h30**

## Microbes et méconnus, tout un monde dans une goutte d'eau !

Conférence de **Vincent Delafont**, maître de conférences, laboratoire Écologie et biologie des interactions (EBI) - CNRS UMR 7267, université de Poitiers.

*Dans le cadre du 19<sup>e</sup> congrès international Free-Living Amoebae Meeting (FLAM), qui se déroulera du 26 au 30 juin à l'université de Poitiers.*

**Judi 4 mai - 18h30**



# SCIENCES ET CITOYENS

Partage des connaissances et débat en confiance

Réservation conseillée sur [emf.fr](http://emf.fr)

## **Noubas, une mémoire africaine**

Documentaire de Ken Ung et Patrick Bernard, avec les témoignages d'Eliane et Pierre Dubois 2018 - 52 min

Deux explorateurs suisses, Pierre et Eliane Dubois sont partis en 1978 explorer les monts Kordofan au Soudan. Ils y ont réalisé le premier grand film documentaire jamais tourné sur les Noubas. Ils ont filmé le quotidien et les rituels de ce peuple à la fois mystérieux et fascinant de beauté. Au fil des trente dernières années, la riche culture des Noubas s'est éteinte, ce film constitue donc aujourd'hui une mémoire précieuse pour les descendants de ce peuple fascinant et pour l'humanité toute entière.

*Dans le cadre des préluces du festival Anako du film ethnographique, sur le thème des peuples de l'eau, qui se déroulera du 22 au 25 juin à Loudun et à l'ethno-musée Anako du Château de Verrière à Bournaud.*

**Mardi 13 juin - 18h**



## **Amphis des lettres au présent**

En partenariat avec l'UFR Lettres et langues de l'université de Poitiers, sous la direction scientifique de **Stéphane Bikialo**, professeur en langue et littérature françaises, université de Poitiers ; **Raphaëlle Guidée**, maîtresse de conférences en littérature comparée, université de Poitiers et **Anne-Cécile Guilbard**, maître de conférences en littérature française et esthétique, université de Poitiers.

## **Travail domestique : de l'injonction à l'auto-enfermement ?**

Projection du court-métrage *Clean with me (after dark)* de **Gabrielle Stemmer** et échanges avec **Djaouidah Sehili**, sociologue, professeure des universités, CEREP, université Reims Champagne Ardenne.

*En partenariat avec Filmer le travail.*

**Jeudi 23 février - 14h**

Médiathèque François Mitterrand, Poitiers.

## **Cinq mains coupées**

Dialogue animé par les étudiant-es du master ALC : texte-image avec l'écrivaine **Sophie Divry**, autour de *Cinq mains coupées* (Seuil, 2020) : à l'écoute de cinq Gilets Jaunes mutilés.

**Mercredi 22 mars - 14h**

UFR Lettres et langues, bât. A3, campus universitaire, salle des actes

## **Politiques de la littérature**

Dialogue entre **Lydie Salvayre**, écrivaine, lauréate du prix Goncourt en 2014 et **Hugues Jallon**, auteur et directeur des éditions du Seuil.

**Jeudi 6 avril - 14h**

UFR Lettres et langues, bât. A3, campus universitaire, Amphi Virginia Woolf

## **Migrations internationales et lutte contre les discriminations**

### **Arts et migrations**

En partenariat avec le laboratoire Migrations internationales : espaces et sociétés (Migrinter) - CNRS, université de Poitiers et l'Institut des Afriques.

*À l'Espace Mendès France*

## **Restituer les œuvres d'art**

Projection du documentaire *Restituer, l'Afrique en quête de ses chefs d'œuvres* (2021, 81 min) réalisé par **Nora Philippe**, suivi d'échanges entre la réalisatrice et **Elise Pape**, chercheuse associée au laboratoire d'anthropologie politique, UMR 8177, École des hautes études en sciences sociales (EHESS), Paris et Fellow de l'Institut convergences migrations.

*En partenariat avec le festival Filmer le travail.*

**Jeudi 5 janvier - 18h30**

## **Discussion et spectacle**

### **Une histoire culturelle des musiques**

Table ronde avec **Naïma Huber Yahy**, historienne, spécialiste de l'histoire culturelle des maghrébines en France et **Armelle Gaulier**, docteure en science politique et ethnomusicologue, laboratoire LAM, universités Bordeaux et Bordeaux Montaigne.

**Jeudi 2 mars - 18h30**

### **Délit D'errance**

Faïza Kaddour / Colette Magny  
Spectacle avec **Faïza Kaddour**, guitare et lead chant et **Jean-Luc Bernard**, batterie et percussions.  
*Voir p. 25*

*En partenariat avec le Lieu multiple.*

**Jeudi 2 mars - 20h30**

## **Amphis du savoir**

En partenariat avec l'UFR Sciences fondamentales et appliquées de l'université de Poitiers.

## **L'invisibilité des femmes dans l'histoire de l'évolution humaine**

Conférence inaugurale de **Marylène Patou-Mathis**, directrice de recherche émérite au CNRS, rattachée au département Homme et environnement du Muséum national d'Histoire naturelle (Paris).

**Jeudi 19 janvier - 14h**

Amphi 600

## **Menaces sur la biodiversité : quel rôle pour les zoos dans la conservation des primates ?**

Conférence avec **Jean-Pascal Guéry**, directeur général adjoint, directeur animalier, science & conservation de la Vallée des singes.

**Jeudi 26 janvier - 14h**

Amphi 501

## **Sciences + BD = binôme parfait**

Conférence de **Fiamma Luzzati**, scénariste et dessinatrice de bandes dessinées, autrice du blog *L'Avventura* sur le site du journal *Le Monde*.

**Jeudi 26 janvier - 14h**

Amphi 502

## **Le défi climatique entre sciences, politiques et géopolitique**

Conférence de **Amy Dahan**, directrice de recherche émérite au CNRS, maîtresse de conférences à l'École Polytechnique, elle a enseigné aussi à l'EHESS et à l'université libre de Bruxelles.

**Jeudi 2 février - 14h**

Amphi 501

# SCIENCES ET CITOYENS

Partage des connaissances et débat en confiance

Réservation conseillée sur [emf.fr](http://emf.fr)

## Adaptation des organismes aux changements environnementaux

Conférence de **Sophie Beltran-Bech**, maîtresse de conférences en biologie, laboratoire Écologie et biologie des interactions (EBI) - CNRS, université de Poitiers.

**Jeudi 2 février - 14h**  
Amphi 502

## Introduction à l'exploration martienne

Conférence de **Alexis Paillet**, chef de projet CNES pour le spaceship France et thématicien pour les technologies pour l'exploration.

**Jeudi 9 février - 14h**  
Amphi 501

## Vit-on une révolution quantique ?

Conférence de **Julien Bobroff**, physicien, professeur, laboratoire Physique des solides - CNRS, université Paris-Saclay.

**Jeudi 9 février - 14h**  
Amphi 502

## La bipédie, marqueur de l'humanité ?

Conférence de **Jean-Renaud Boisserie**, paléontologue, laboratoire Paleovprim - CNRS, université de Poitiers ; **Guillaume Daver** et **Franck Guy**, paléoanthropologues, Paleovprim - CNRS, université de Poitiers.

**Jeudi 2 mars - 14h**  
Amphi A, Chimie

## Recherches scientifiques et enjeux de société : le cas de l'exploration spatiale

Conférence de **Arnaud Saint-Martin**, sociologue, chargé de recherches au CNRS, membre du Centre européen de sociologie et de science politique (CESSP).

**Jeudi 2 mars - 14h**  
Amphi 501

## De la biomasse à la biomécanique, grâce à une chimie biosourcée et innovante !

Conférence de **Frédéric Bataille**, délégué général de France Chimie Nouvelle-Aquitaine, Fédération professionnelle des industriels de la chimie.

**Jeudi 9 mars - 14h**  
Amphi 501

## Voyage au cœur des déchets électroniques

Conférence de **Yoann Robin**, ingénieur de recherche, laboratoire Pprime - CNRS, université de Poitiers.

**Jeudi 9 mars - 14h**  
Amphi 502

## Inventions esthétiques de la photographie au XX<sup>e</sup> siècle

En partenariat avec le master littératures et culture de l'image (LCI), université de Poitiers. Sous la direction scientifique de **Anne-Cécile Guilbard**, maître de conférences en littérature française et esthétique, université de Poitiers.  
*À l'Espace Mendès France, Poitiers*

## Éléments pour une histoire contrariée de la photographie

Conférence de **Éléonore Challine**, maîtresse de conférences en histoire de la photographie, université de Paris I Panthéon-Sorbonne.

**Jeudi 12 janvier - 18h30**

## Une photographie entre « Science et Poésie ».

**Jules Janssen, le soleil et les sociétés photographiques.**

Conférence de **Alice Aigrain**, doctorante, université Paris I Panthéon-Sorbonne au sein du laboratoire d'Histoire culturelle et sociale de l'art (HiCSA).

**Jeudi 16 mars - 18h30**

## Pour une photographie sentimentale !

Conférence de **Claude Nori**, photographe, fondateur des éditions *Contrejour*, des revues *Les Cahiers de la photographie*, *Caméra International* et du festival *Terre d'images* à Biarritz.

**Jeudi 6 avril - 18h30**



## L'humain recomposé

Sous la direction de **Lydie Bodiou**, maîtresse de conférences en histoire de la Grèce antique, laboratoire Herma, université de Poitiers et **Thierry Hauet**, professeur, praticien hospitalier, directeur de l'Irtomit, Inserm, CHU, université de Poitiers.  
En partenariat avec l'université de Poitiers et le CHU de Poitiers.

## La psychothérapie des traumas réinventée en temps de guerre et de pandémie, depuis l'Antiquité

Conférence de **Françoise Davoine**, psychanalyste, maîtresse de conférences en sociologie, École des hautes études en sciences sociales.

**Mercredi 11 janvier - 18h30**

## Les greffes de tissus composites en 2023 : une innovation en réponse aux désirs des patients ou un vrai progrès de la médecine ?

*En visio*

Conférence de **Lionel Badet**, chef de service en urologie et chirurgie de la transplantation, Hospices civils de Lyon, en charge du développement des greffes composites et président de la Société francophone de transplantation.

**Mercredi 15 mars - 18h30**

# EXPOSITIONS



## 1, 2, 3... 5 sens

**JUSQU'AU DIMANCHE 19 FÉVRIER**

L'être humain a 5 sens à sa disposition pour découvrir le monde et l'appréhender.

Les systèmes sensoriels se mettent en place bien avant la naissance, ils demanderont ensuite diverses stimulations pour s'éveiller et se développer de façon harmonieuse. Chaque sens a son importance et leurs interactions permanentes sont primordiales. D'où la nécessité de développer les sens, les uns avec les autres, mais aussi d'identifier et de préciser le rôle de chacun. La démarche est expérimentale, les enfants testent, constatent les effets de leurs actions, observent, réfléchissent, se questionnent, se trompent, font et refont les expériences.

Une démarche interactive par le jeu les amène à mener une enquête pour comprendre le monde des sens et leurs utilisations dans leur propre vie.

*Exposition réalisée par le Forum des sciences - Villeneuve-d'Ascq (59).*

*Pour les enfants de 3 à 6 ans. Tarif unique : 4 €.*

**POUR LES INDIVIDUELS :**

*visites les **mercredis, samedis et dimanches à 14h30 et à 16h15.***

**PENDANT LES VACANCES D'HIVER :** *visites tous les jours du mardi au dimanche à 14h30 et à 16h15.*

**POUR LES GROUPES :** *sur réservation une semaine à l'avance, du mardi au vendredi.*

**SÉANCES DU MATIN PENDANT LES VACANCES D'HIVER :** *mardis 7 et 14 février à 10h30, vendredis 10 et 17 février à 10h30.*



# EXPOSITIONS

## TARIFS

> **Dodo**

> **Benoît Clarys**

Plein tarif : 6 € / Tarif réduit et adhérents : 3,50 € ou 4 € / Tarifs spéciaux pour les groupes.

## Dodo Sur la piste de *Raphus cucullatus*

**DU MARDI 21 FÉVRIER  
AU DIMANCHE 31 DÉCEMBRE**

Tout le monde sait ce qu'est un dodo. Que ce soit grâce à l'illustration du livre de Lewis Carroll *Alice au pays des merveilles* en 1865 ou au film *L'âge de glace* en 2002, sa silhouette est reconnaissable par tous. Grâce à un parcours ludique et énigmatique, partez à la découverte de cet animal mythique, qui va servir de fil conducteur à une exposition abordant divers aspects : géologie, géographie, histoire, faune et flore, paléontologie, biologie, évolution, etc.

Exposition réalisée par l'Espace Mendès France en collaboration avec le Centre de valorisation des collections (CVCU), université de Poitiers.

Tous publics à partir de 8 ans.

POUR LES INDIVIDUELS : les **mercredis, samedis et dimanches à 14h15 et à 16h.**

POUR LES GROUPES : sur réservation une semaine à l'avance, **du mardi au vendredi.**

PENDANT LES VACANCES SCOLAIRES DE PRINTEMPS : **du mardi au dimanche à 14h15 et à 16h.**

VISITES SPÉCIALES 3/6 ANS. Voir p. 23

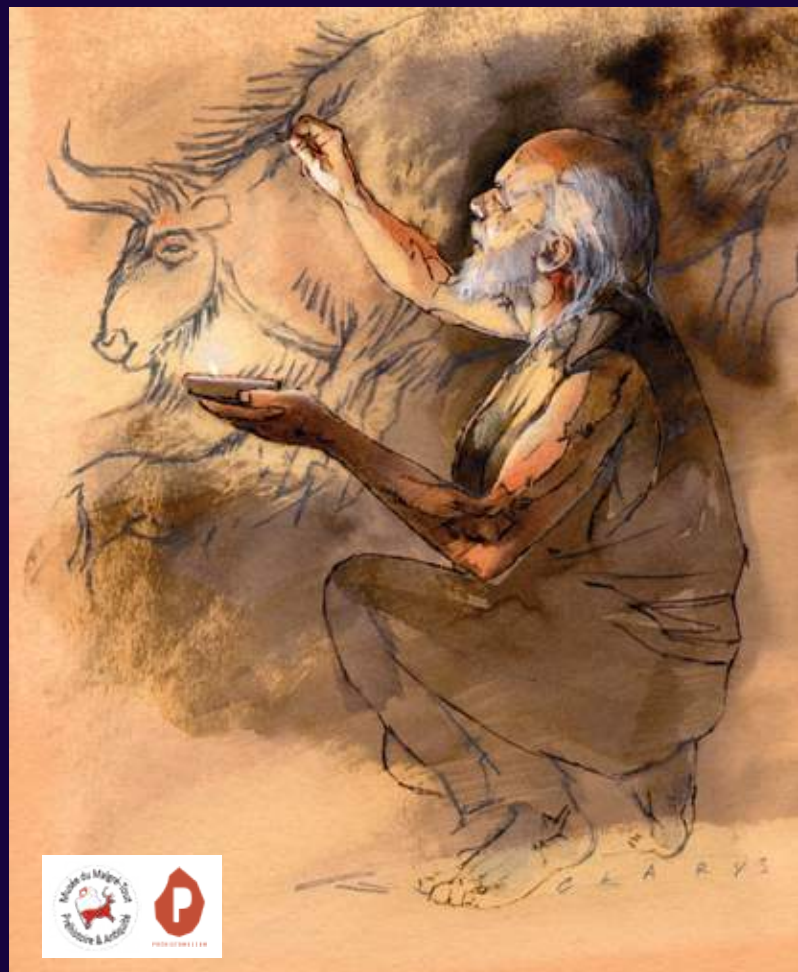
EN COMPLÉMENT

**Le Dodo : un oiseau que tout le monde croit connaître**

Conférence de **Delphine Angst.**

Voir p. 10

**Samedi 25 février - 15h**



## Benoît Clarys, illustrateur Le passé comme si vous y étiez

**DU MARDI 7 MARS  
AU SAMEDI 8 JUILLET**

Des dessins originaux du dessinateur Benoît Clarys sont présentés aux côtés de ses nombreuses sources d'inspiration (crânes, objets archéologiques, photos, etc.). Sous son crayon ou son pinceau, un mammouth reprend vie et une voie romaine se construit. Face aux objets, le visiteur peut comparer la source archéologique à son interprétation illustrée et comprendre l'influence qu'a le dessin sur sa manière de voir le passé.

Exposition réalisée par Asbl Centre d'études et de documentation archéologiques Musée du Malgré Tout (Treignes, Belgique).

Tous publics à partir de 8 ans.

POUR LES INDIVIDUELS : les **mercredis, samedis et dimanches à 14h30 et 16h15.**

POUR LES GROUPES : sur réservation une semaine à l'avance, **du mardi au vendredi.**

PENDANT LES VACANCES SCOLAIRES DE PRINTEMPS : **du mardi au dimanche à 14h30 et 16h15.**

# EXPOSITIONS GRATUITES

## Louis Pasteur, la rage de comprendre

**JUSQU'AU  
DIMANCHE 12 FÉVRIER**

À travers des articles de presse et des caricatures de son temps, retour sur la vie de Louis Pasteur, sa vocation scientifique, ses principales découvertes et la place de la vaccination dans son œuvre scientifique.

*Exposition réalisée par Guillaume Doizy pour Caricadoc.*

## Ripailles et rogatons, manger au Moyen Âge en pays de France

**DU MARDI 10 JANVIER  
AU DIMANCHE 2 AVRIL**

Cette exposition s'attache à définir comment et de quoi se nourrissent les humains du Moyen Âge, dans quel cadre et de quelle manière. Elle rappelle le rôle prédominant de l'Église sur l'alimentation et renseigne sur les différentes pratiques paysannes ou bourgeoises.

*Exposition conçue par ARCHEA, archéologie en Pays-de-France (Louvres, Val d'Oise).*

## Toumaï Présentation du buste

**PERMANENT À PARTIR  
DU 19 JANVIER**

En 2002, Michel Brunet et son équipe découvrent au Tchad le crâne d'un préhumain, *Sahelanthropus tchadensis*, dit Toumaï, dans des terrains datés de 7 millions d'années.

Du moulage de son crâne originel à sa reconstruction virtuelle puis réelle, les études des paléontologues ont permis non seulement d'en savoir plus

sur le plus ancien d'entre nous, mais également de réaliser son buste en collaboration scientifique avec Elisabeth Daynes, artiste plasticienne.

La présentation de ce buste est accompagnée d'une exposition de photos illustrant 50 ans de recherches menées sur le terrain par Michel Brunet : Pakistan, Afghanistan, Irak, Libye, Tchad, Cameroun, Antarctique. Cette exposition itinérante a fait l'objet d'un financement exceptionnel de la région Nouvelle-Aquitaine.

*Présentation réalisée en partenariat avec la Mission paléanthropologique franco-tchadienne (MPFT).*

## African workplaces

**DU MARDI 14 FÉVRIER  
AU DIMANCHE 12 MARS**

Que voit-on et que sait-on du travail en Afrique ? Quelles images attirent le regard des professionnels de l'image, des chercheur-euse-s, des documentaristes ou des photographes ? Quelles images souhaite-t-on transmettre et à quel public ? Bref, en quelques photographies, que peut-on dire du travail sur le continent ?

*Dans le cadre du festival Filmer le travail. En partenariat avec l'Institut des Afriques, le laboratoire Migrinter - CNRS, université de Poitiers et Les Afriques dans le Monde - LAM.*

## Visites commentées de l'exposition

Avec Constance Perrin-Joly, Chloé Josse-Durand, Tom Durand ou des étudiant-e-s du laboratoire Migrinter - CNRS, université de Poitiers.

**Vendredi 17 et mercredi 22 février ;  
jeudis 2 et 9 mars - De 14h à 16h**

En COMPLÉMENT

## Inauguration de l'exposition

**Samedi 18 février - 18h**

## Masterclass - Le travail en image: combiner recherche, vidéo et photographie

Avec Constance Perrin-Joly, Chloé Josse-Durand, Tom Durand ou des étudiant-e-s du laboratoire Migrinter - CNRS, université de Poitiers.

**Mercredi 22 février - De 17h30 à 19h**



## Obscurantisme et illettrisme

**DU MARDI 14 MARS  
AU DIMANCHE 18 JUIN**

Assiste-t-on à une résurgence de l'obscurantisme dans le monde ? L'illettrisme gagne-t-il du terrain en Europe ? Les sectes percent comme des champignons dans tous les pays et la fameuse devise des philosophes des Lumières « Le savoir est préférable à l'ignorance » est loin d'être partagée par tous.

*Exposition réalisée par Sepia et Bodoni.*

## Luttes des femmes, progrès pour tous

**DU MARDI 4 AVRIL  
AU DIMANCHE 2 JUILLET**

De 1848, date du suffrage universel masculin, à nos jours, cette exposition s'attache à mettre en perspective les luttes des femmes et les progrès nés de leurs combats. De nombreux acquis ont été obtenus par des femmes engagées et ces avancées ont bénéficié aux femmes et aux hommes.

*Exposition conçue par l'association « Femmes d'ici et d'ailleurs ».*

## L'aventure entrepreneuriale

*Réalisée en partenariat avec l'université de Poitiers.*

*Exposition en ligne sur [aventure-entrepreneuriale.emf.fr](http://aventure-entrepreneuriale.emf.fr)*



# ÉCOLE DE L'ADN

Un laboratoire tout à vous pour expérimenter et échanger sur le vivant, les tests ADN, la biodiversité invisible, ces microbes qui nous sont utiles, etc.



**NOUVEAU !**

## EXPÉRIMENTAL GAME

### « Néandertal : une enquête sur le vivant »

Une aventure scientifique sur la rencontre de notre lignée, celle d'Homo sapiens et celle de notre cousin Néandertal. Votre mission consistera à réaliser des expériences pour lever le voile sur le projet *Homini* !

**Mardis 7 et 14 et vendredis 10 et 17 février - 15h**

Tarif pour une équipe de 3 à 5 joueurs : 40 €.

## Ateliers scientifiques 14h30

L'occasion, tant pour les enfants que pour les adultes, de pousser la porte d'un laboratoire, afin de réaliser ses propres expériences. En manipulant microscopes, micropipettes et tout ce qui fait le quotidien du biologiste, découvrez une vie foisonnante dans une simple goutte d'eau, préparez votre ADN et réalisez une empreinte génétique, rencontrez quelques sympathiques microbes, etc.

**Réservation obligatoire en ligne sur [ecole-adn-poitiers.org](http://ecole-adn-poitiers.org)**

Nombre de places par atelier limité à 12.

Tarifs : 6 € / Adhérent École de

l'ADN : 4 € / Le Joker : 3,50 €.

Adhésion 2022-2023 : 10 €.

Contact : Laurent Fillion - 05 49 50 33 08

Tous les ateliers de l'École de l'ADN sont également disponibles à la carte pour un groupe de 6 personnes minimum, en famille, pour un centre de loisirs, entre amis ou avec des collègues !

### L'ADN mène l'enquête

Un meurtre a été commis près de Poitiers. Des indices retrouvés sur la scène du crime vont vous être confiés afin de faire avancer l'enquête.

**Dimanche 15 janvier et mardi 11 avril**

Adultes et enfants à partir de 9 ans. Durée : 1h30.

### ADN ? Élémentaire, mon cher Watson !

Une initiation aux mystères du vivant avec préparation d'ADN et observations microscopiques.

**Judi 9 février et dimanches 12 mars et 14 mai**

Adultes et enfants à partir de 7 ans. Durée : 1h30.

### Microbes au quotidien

Inoffensifs, utiles à l'homme, nous les avons utilisés bien avant de les connaître...

**Judi 16 février**

Adultes et enfants à partir de 7 ans. Durée : 1h30.

### Invisible biodiversité

Une découverte de mondes microscopiques grouillants de vie avec l'opportunité de croiser... un ours sous l'objectif du microscope !

**Judi 13 avril et dimanche 11 juin**

Adultes et enfants à partir de 7 ans. Durée : 1h30.

### Histoire de savoir, le pH

Pluies acides, sols calcaires, molécules super-acides, mais au fait, c'est quoi le pH ?

**Mardi 18 avril**

Adultes et enfants à partir de 7 ans. Durée : 1h30.

### De la graine à la plante

Jardiner, un jeu d'enfant : de l'eau, de la terre, du soleil... et des graines ! Une subtile alliance sous l'objectif de la loupe binoculaire.

**Judi 20 avril**

Adultes et enfants à partir de 7 ans. Durée : 1h30.



## Des clés pour comprendre

Des stages de 3 jours proposés aux membres d'associations de maladies génétiques rares.

Avec le soutien financier de l'AFM, ces stages de 3 jours, accessibles à tous et gratuits pour les participants, permettent d'acquérir des bases de biologie et de génétique, de découvrir le milieu de la recherche et d'aller à la rencontre de médecins et de chercheurs.

**N'hésitez pas à vous renseigner !**



## Scolaires / Cycle 3 Projets de fin d'année !

Contactez-nous au plus tôt pour réfléchir ensemble et construire votre projet !

Pour les élèves de CE2, CM1 et CM2, différents ateliers sont au programme de l'École de l'ADN pour comprendre l'organisation du monde vivant, découvrir des créatures microscopiques dans quelques gouttes d'eau, faire connaissance avec les microbes, comprendre le développement des plantes, etc.

Une immersion dans le laboratoire, en petits groupes, où chacun pourra réaliser son parcours expérimental et faire ses découvertes !

# ASTRONOMIE, CIEL ET ESPACE

Séances de planétarium, formations, animations, ateliers, rencontres et conférences

Un planétarium est une salle de projection pour découvrir le ciel et les constellations. Depuis 2022, un nouveau système de projection pleine voûte numérique est en fonctionnement. Une véritable évolution pour le planétarium qui fête ses 30 ans.

**En dehors des horaires annoncés, des réservations sont possibles pour des groupes au 05 49 50 33 08.**

## SÉANCES DU PLANÉTARIUM

### L'aveugle aux yeux d'étoiles

Un tyran assoiffé de pouvoir demande conseil à un vieux sage. Celui-ci lui suggère de compter les étoiles. Soir après soir, les secrets du ciel vont être dévoilés au tyran : le jour et la nuit, les étoiles filantes, les constellations, etc.

À 15h

**JANVIER : samedi 7, dimanche 8, samedi 14, dimanche 15, samedi 21, dimanche 22 et samedi 28**  
Pour les 6/8 ans. Tarif unique : 4 €. Sur réservation en ligne. Durée : 1h30.

### De la Terre à l'Univers

Le désir de comprendre l'Univers pourrait bien être la plus ancienne expérience intellectuelle partagée de l'humanité. Pourtant, ce n'est que récemment que nous avons vraiment commencé à saisir notre place dans le vaste cosmos. Pour en savoir plus sur ce voyage de découverte céleste, des théories des anciens astronomes grecs aux plus grands télescopes d'aujourd'hui, nous vous invitons à découvrir De la Terre à l'Univers.

Réalisé par Theofanis Matsopoulos et l'European southern observatory (ESO).

À 16h30

**JANVIER : samedi 7, dimanche 8, samedi 14, dimanche 15, samedi 21, dimanche 22 et samedi 28**  
À partir de 8 ans. Tarif adulte : 6 € / Tarif enfant, adhérent et réduit : 4 € / Le Joker : 3,50 €.  
Sur réservation en ligne. Durée : 1h30.

### Au-delà du Système solaire

Céleste est une petite fille qui veut explorer l'Univers et trouver de nouvelles planètes. Alors qu'elle cherche à dormir dans sa chambre en lisant un livre sur l'astronomie, elle reçoit la visite inattendue de Moon. Ensemble, ils profitent d'un voyage à travers l'Univers pour découvrir ce que sont les exoplanètes et comment les détecter. Ils observent des planètes inattendues : des mondes océaniques et des super-Terres. Moon lui parle des chasseurs d'exoplanètes, qui observent le ciel à la recherche de planètes comme la Terre.

De nombreuses aventures sont encore à venir. Mais d'abord, elle a besoin de repos. Céleste s'endort en attendant la prochaine visite de Moon.

Produit par Render Area S.L.

À 15h

**FÉVRIER : samedi 4, dimanche 5, mardi 7, mercredi 8, jeudi 9, vendredi 10, samedi 11, dimanche 12, mardi 14, mercredi 15, jeudi 16, vendredi 17, samedi 18, dimanche 19 et samedi 25**  
**MARS : samedi 4, samedi 25 et dimanche 26**  
**AVRIL : samedi 1<sup>er</sup>, mardi 11, mercredi 12, jeudi 13, vendredi 14, samedi 15, dimanche 16, mardi 18, mercredi 19, jeudi 20, vendredi 21, samedi 22, dimanche 23, samedi 29 et dimanche 30**  
**MAI : samedi 13 et dimanche 21**  
**JUIN : samedis 10 et 24**  
À partir de 7 ans. Tarif unique : 4 €. Durée : 1h.  
Sur réservation en ligne.

### EXPLORE !

Des astronautes quittent la Terre, exécutent des manœuvres et s'amarrent à une station spatiale. Puis, ils partent pour Mars...

EXPLORE nous raconte l'histoire de la fascination de l'humanité pour le ciel étoilé, depuis les astronomes de l'Antiquité jusqu'aux découvertes révolutionnaires de Nicolas Copernic et de Johannes Kepler. C'est notamment grâce au génie de Kepler que les explorateurs d'aujourd'hui parcourent l'espace. Un fantastique voyage à travers l'histoire de l'astronomie sous forme de conte visuel, narrant les aventures passées, présentes et futures des explorateurs du ciel.

À 16h30

**FÉVRIER : samedi 4, dimanche 5, mardi 7, mercredi 8, jeudi 9, vendredi 10, samedi 11, dimanche 12, mardi 14, mercredi 12, jeudi 16, vendredi 17, samedi 18, dimanche 19 et samedi 25**  
**MARS : samedi 4, samedi 25 et dimanche 26**  
**AVRIL : samedi 1<sup>er</sup>, mardi 11, mercredi 12, jeudi 13, vendredi 14, samedi 15, dimanche 16, mardi 18, mercredi 19, jeudi 20, vendredi 21, samedi 22, dimanche 23, samedi 29 et dimanche 30**  
**MAI : samedi 13 et dimanche 21**  
**JUIN : samedis 10 et 24**  
À partir de 8 ans. Tarif adulte : 6 € / Tarif enfant, adhérent et réduit : 4 € / Le Joker : 3,50 €. Durée : 1h30.  
Sur réservation en ligne.



## LES NOCTURNES DU PLANÉTARIUM

### Le mystère de la matière noire

Explorer un secret cosmique

Qu'est-ce qui maintient les galaxies ensemble ? Quels sont les éléments constitutifs de l'Univers ? Qu'est-ce qui fait que l'Univers ressemble à ce qu'il est aujourd'hui ? Des chercheurs du monde entier tentent de répondre à ces questions. Nous savons aujourd'hui qu'environ un quart de l'Univers est rempli d'une colle mystérieuse : la matière noire. Nous savons que c'est là-bas. Mais nous n'avons aucune idée de quoi il est composé.

Ce spectacle de planétarium vous emmène dans la plus grande quête de l'astrophysique contemporaine. Vous verrez pourquoi nous savons que la matière noire existe et comment cette recherche est l'une des recherches les plus stimulantes et les plus passionnantes que la science puisse offrir. Rejoignez les scientifiques dans leur chasse à la matière noire avec des expériences dans l'espace et sous terre. Seront-ils capables de résoudre le mystère de la matière noire ?

Profitez d'une soirée pour venir découvrir le planétarium et les constellations du ciel.

**Mercredis 18 janvier ; 22 février ; 29 mars et 26 avril - 20h30**

À partir de 8 ans. Plein tarif : 6 € / Tarif réduit : 4 € / Le Joker : 3,50 €. Sur réservation en ligne. Durée : 1h30.



### Astronomes en herbe

Un petit robot perdu parmi les étoiles cherche à retourner chez lui. Mais, son voyage est long et il découvre plusieurs astres du ciel. Une séance pour faire les premiers pas en astronomie au cours de laquelle sont présentés le jour et la nuit, la Lune, les étoiles et les constellations.

**Mercredis 8 et 15 février ; 12 et 19 avril - 10h**

Pour les 4/6 ans. Tarif unique : 4 €.

Sur réservation n ligne.

**30 ANS**  
**LE PLANÉTARIUM**  
À POITIERS ET EN RÉGION

**Plusieurs rendez-vous sont prévus :**  
spectacles, conférences et rencontres, entre le grand public, le monde associatif et les clubs amateurs.

Avec notamment la présence de **Éric Lagadec, Olivier Sauzereau, Virgile Malarewicz** et le spectacle *Des étoiles dans le pudding*.

**Du samedi 11 au dimanche 19 mars**  
Infos sur [emf.fr](http://emf.fr)

## LA NUIT DES MUSÉES

### Une heure de voyage dans l'Univers

Dans le planétarium, sous la voûte céleste, un spectacle saisissant est proposé. Plus de deux mille étoiles entrent en scène et nous font découvrir des constellations ouvrant les portes aux histoires de la mythologie, aux distances et à la taille des étoiles.

*Dans le cadre de la Nuit des musées 2023.*

**Samedi 13 mai - 20h et 21h**

À partir de 8 ans. Gratuit.

## ATELIERS/ FORMATIONS POUR LES JEUNES

### Passes ta Petite course

Émerveillé par la beauté du ciel la nuit, votre enfant a les yeux qui brillent et la tête pleine de questions, auxquelles vous ne pouvez pas toujours répondre.

L'Association française d'astronomie et l'Espace Mendès France ont conçu spécialement pour les enfants un programme d'accompagnement dans l'observation du ciel.

#### 14h de formation/animation réparties sur deux jours.

À l'issue des deux journées, les jeunes sauront notamment se repérer dans le ciel et les constellations ; installer une lunette ; estimer la distance d'une étoile ; observer le soleil et connaîtront les phases de la Lune et les planètes du Système solaire.

**Mardi 14 et mercredi 15 février**

De 10h à 12h et de 14h à 18h

**Observation du ciel mardi 14 - À partir de 20h30**  
Rendez-vous au parking du Centre d'animation de Beaulieu à Poitiers

Pour les 8/12 ans. Tarif : 63 € / Adhérent : 49 € / Le Joker : 3,50 €. Durée : 3h.

Sur réservation en ligne.

Nombre de places limité. Repas non compris.

### Où sont les aliens ?

La vie extraterrestre existe-t-elle ailleurs, autour d'une autre étoile ? Les enfants décryptent un curieux message... Quelle planète est habitable ? Où est située l'étoile HD 22532 ? La vie sur Terre est multiple, qu'en serait-il sur une autre planète ? Imaginons à quoi pourraient ressembler les habitants de Proxima du Centaure ou de Trappist-1 ?

**Vendredi 17 février - De 10h à 12h et 14h à 18h**

Pour les 8/12 ans. Plein tarif : 24 € / Adhérent : 20 € / Le Joker : 3,50 €.

### Petits cueilleurs de météorites

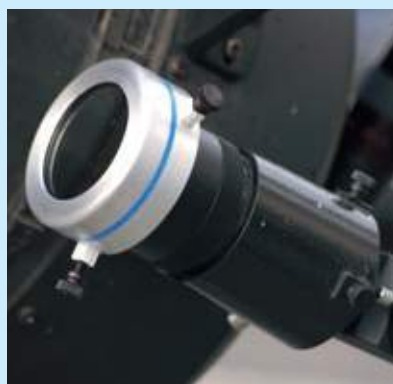
Il arrive tous les jours des météorites sur la Terre. Les trouver est fondamental pour comprendre l'origine du Système solaire. Et, si demain une météorite tombait près de chez nous, saurais-tu la trouver ? Tu sauras identifier une météorite et comprendre comment les planètes du Système solaire évoluent.

*Réalisé dans le cadre de Vigie-ciel, programme de sciences participatives, porté par le Muséum national d'Histoire naturelle de Paris.*

**Mardi 18 avril - 14h**

Pour les 10/14 ans. Plein tarif : 12 € / Adhérent : 10 € / Le Joker : 3,50 €. Durée : 3h.

Sur réservation en ligne. Nombre de places limité.



### Astronomie rime avec gastronomie

Après un dîner pris à l'Espace Mendès France, une observation est organisée en campagne pour découvrir les planètes, des étoiles doubles, nébuleuses et autres amas d'étoiles.

*En partenariat avec la Société astronomie populaire poitevine (SAPP).*

**Samedis 18 février, 1<sup>er</sup> avril et 13 mai**

À partir de 19h30

À partir de 15 ans. Plein tarif : 20 € / Adhérent : 15 €.

Sur réservation en ligne. Nombre de places limité. Inscriptions closes le mercredi précédant l'évènement.

Cette activité est soumise aux conditions météorologiques, en cas de mauvais temps l'observation sera reportée à une date ultérieure.

## FORMATIONS PASSEZ VOS ÉTOILES !

Les stages *Passes vos étoiles* sont proposés en partenariat avec la Société astronomie populaire poitevine (SAPP) et l'Association française d'astronomie (AFA).

À partir de 15 ans. Plein tarif : 92 € / Adhérent : 81 €. Repas compris.

Sur réservation en ligne.

Nombre de places limité. Inscriptions closes le mercredi précédant le stage.

### Stage 1<sup>er</sup> étoile

Une formation pour bien débuter en astronomie : savoir s'orienter, reconnaître les principales constellations, installer son télescope, etc.

À l'issue du stage vous serez capable d'utiliser votre instrument ou de le choisir, de savoir quoi regarder, bref, les premières clés pour démarrer de façon autonome l'observation de la voûte céleste.

Ce stage ne nécessite aucune compétence préalable.

**Samedis 18 février et 13 mai**

De 9h30 à minuit

### Stage 2<sup>e</sup> étoile

Ce module a pour objectif de vous perfectionner à l'usage de votre instrument. À l'issue de cette formation, vous serez capable d'exploiter pleinement votre instrument (lunette et télescope) sur le ciel. Vous serez capable de préparer votre nuit d'observation et les astres n'auront plus de secrets pour vous.

**Samedi 1<sup>er</sup> avril - De 9h30 à minuit**

# ANIMATIONS SCIENTIFIQUES

Une découverte ludique des sciences.



Tarif : 4 € / Le Joker : 3,50 €.

Sur réservation en ligne.

Nombre de places limité. Durée : 1h.

Les enfants de moins de 8 ans doivent être accompagnés d'un adulte, présent dans l'établissement.

Pour les groupes, réservation au 05 49 50 33 08 sur d'autres créneaux horaires.

## Concours de calcul mental grand public

Le concours sera suivi de la remise des prix du concours académique de calcul mental session 2023 à 15h30.

Organisé dans le cadre de la semaine des mathématiques, qui se déroule du 6 au 15 mars.

**Mercredi 8 mars - 14h30**

Gratuit. Tous publics.

## La fresque du climat

Animation de l'atelier par des bénévoles de l'association *La fresque du climat*.

**Samedis 14 janvier, 4 février, 11 mars, 8 avril, 6 mai, 3 juin, 1<sup>er</sup> juillet et 5 août - De 14h à 17h**

Plein tarif : 10 € / Tarif réduit : 5 €. Inscription en ligne auprès de l'association sur [fresqueduclimat.org](http://fresqueduclimat.org)

## VACANCES D'HIVER

### Chimie comme à la maison

Du liquide vaisselle, un peu de vinaigre, une pincée de poivre, un soupçon de fécule de pomme de terre et beaucoup de surprises pour aborder la chimie.

**Mardi 7 février - 10h45**

Pour les 5/7 ans.

### Le son, écoutez voir !

Un atelier-spectacle pour découvrir la science des sons – l'acoustique – et rendre visible vibrations, ondes et spectres.

**Mardi 7 février - 14h45**

Adultes et enfants à partir de 9 ans.

### Mais que fait la police scientifique ?

Comment repérer les indices et analyser les traces pour faire avancer l'enquête sur la scène de crime ?

**Mercredi 8 février - 14h**

Adultes et enfants à partir de 11 ans. Durée : 2h.

### La magie des bulles de savon

Les bulles de savon semblent magiques, mais elles n'en ont pas moins une explication scientifique.

**Jeudi 9 février - 10h30**

**Jeudi 16 février - 10h15**

Pour les 4/6 ans.

### Mathémagiques

Si les maths vous rebutent, cet atelier est fait pour vous. Il vous propose de maîtriser des tours de magie qui font appel aux maths : cartes, nombres, géométrie, calcul, etc.

**Jeudi 9 février - 14h45**

Adultes et enfants à partir de 9 ans (niveau CMI : maîtrise du calcul nécessaire).

### De Toumaï à Homo sapiens

Découvrez l'histoire de l'évolution des hominidés, de Toumaï (7 millions d'années) à l'Homme moderne

**Vendredi 10 février - 10h45**

Adultes et enfants à partir de 9 ans.

### Le secret des dinosaures

Les dinosaures ont disparu il y a 65 millions d'années et n'ont pas livré tous leurs secrets. Que savons-nous exactement sur eux ?

**Vendredi 10 février - 14h45**

Pour les 6/8 ans.

### Archéo'héros, fouilles archéologiques

Les archéologues en herbe fouillent un site archéologique fictif et tentent d'en retracer l'histoire.

**Mardi 14 février - 14h45**

Pour les 8/10 ans. Durée : 1h30.

### Dans la peau d'un bâtisseur romain

À l'aide de reproductions d'outils et d'engins antiques, retrouvez les gestes et procédés des romains pour ériger un pan de mur.

**Mercredi 15 février - 14h45**

Pour les 8/10 ans. Durée : 1h30.

### Anthro'potes, archéologie de terrain

Les enfants se mettent dans la peau d'un anthropologue, fouillent une sépulture fictive et essayent de retracer l'histoire du défunt et de son inhumation.

**Jeudi 16 février - 14h45**

Pour les 8/10 ans. Durée : 1h30.

### À la découverte du corps humain

Une découverte du corps humain, du squelette et des organes qui le composent. Comment en prendre soin et le faire grandir sainement ?

**Vendredi 17 février - 10h45**

Pour les 5/7 ans.

### L'air, un liquide?

Une animation ludique et spectaculaire pour découvrir les trois états de la matière et les passages de l'un à l'autre.

**Vendredi 17 février - 14h45**

Adultes et enfants à partir de 8 ans.



## VACANCES DE PRINTEMPS

### Exposition « Dodo »

Une animation pour les petits, en lien avec l'exposition, pour découvrir les secrets de l'oiseau disparu.

**Mardi 11, vendredi 14, mardi 18 et vendredi 21 avril - 10h30**

*Pour les 3/6 ans.*

### Les secrets des produits laitiers

D'où vient le lait ? Pourquoi est-il utile ? Cet atelier apporte des réponses et aborde, par la pratique, la production du fromage, de la crème et du beurre.

**Mardi 11 avril - 14h45**

*Pour les 7/10 ans.*

### Mon premier cerf-volant

Il existe de nombreux modèles de cerfs-volants. Tu sera guidé pas-à-pas dans la confection de ton propre cerf-volant et sur la façon de le faire voler.

**Mercredi 12 avril - 14h45**

*Pour les 8/12 ans.*

### La chimie des couleurs

On peut obtenir des couleurs à partir de produits naturels comme le chou rouge et le vinaigre.

En fonction du pH, les couleurs changent, ça mousse et c'est beau !

**Jeudi 13 avril - 10h30**

*Pour les 5/7 ans.*

### Mon délicieux poison sucré **NOUVEAU !**

Plus on en mange et plus on en redemande. Il se cache partout dans notre alimentation. Comprendre comment le sucre est utilisé ? Quels sont les risques à trop en manger ? Voici les objectifs de ce nouvel atelier.

**Jeudi 13 avril - 14h45**

*À partir de 8 ans.*

### De Toumaï à Homo sapiens

Voir le 10 février.

**Vendredi 14 avril - 10h45**

*Adultes et enfants à partir de 9 ans.*

### L'œuf d'Icare

Comment faire tomber un œuf cru de plusieurs mètres sans le casser ? Comment concevoir la meilleure enveloppe pour le protéger lors de sa chute ?

**Vendredi 14 avril - 14h45**

*Adultes et enfants à partir de 6 ans.*

### Une baguette s'il vous plaît !

Quel est le rôle des levures ? Comment faire son propre pain ?

Prévoir une boîte de conservation alimentaire pour emmener la pâte et la faire cuire à la maison.

**Mardi 18 avril - 14h45**

*Pour les 7/9 ans.*

### Mais que fait la police scientifique ?

Voir le 8 février.

**Mercredi 19 avril - 14h**

*Adultes et enfants à partir de 11 ans. Durée : 2h.*

### La magie des bulles de savon

Voir le 9 février.

**Jeudi 20 avril - 10h30**

*Pour les 4/7 ans.*

### Illusion d'optique, mon œil !

Les illusions d'optique nous trompent, trompent nos yeux et notre cerveau. Comprendre ce phénomène déroutant.

**Jeudi 20 avril - 14h45**

*Pour les 8/10 ans.*

### Le monde des insectes

Venez les découvrir et vous initier à l'élevage des « petites bêtes », afin de mieux les observer et les comprendre.

**Vendredi 21 avril - 14h45**

*Pour les 7/9 ans.*



musée  
sainte-croix  
poitiers

EN PARTENARIAT AVEC  
LE MUSÉE SAINTE-CROIX

## Journée culturelle sur le thème *De l'art à la science*

Après une animation thématique au musée, les élèves poursuivent leur journée à l'Espace Mendès France avec un atelier associé.

Contact : [animation@emf.ccssti.eu](mailto:animation@emf.ccssti.eu) ou 05 49 50 33 08

### La chasse aux couleurs + la chimie des couleurs

Découverte des couleurs primaires dans les œuvres peintes du musée, suivie d'un atelier abordant la chimie de manière ludique. Les participants manipulent des produits colorants naturels comme du chou rouge, du savon, des épices. En fonction du pH, les couleurs changent, ça mousse et c'est beau !

### Les contes mythologiques + une séance au planétarium

Découverte de mythes gréco-romains représentés parmi les collections du musée, suivie d'une séance au planétarium pour découvrir ce qu'ont en commun l'Hydre, Pégase, Cassiopée ou encore les Gémeaux et Céphée. Ces personnages et animaux mythologiques ont également donné leur nom à des constellations.

# LES ÉDITIONS

L'ACTUALITÉ / ÉDITIONS ATLANTIQUE



## L'Actualité Nouvelle-Aquitaine n° 135 « Forêts » 196 pages, 12,50 €

Le dossier principal est consacré aux forêts, vues sous de multiples angles : incendies de l'été dernier avec un cahier de Jean-Michel Bécognée, sapeur-pompier photographe au SDIS 33, histoire de la forêt industrielle des Landes, filière bois, gestion forestière, recherches scientifiques, changement climatique, mais aussi la grande muraille verte en Afrique, la pharmacopée par les plantes forestières, les ermites du Limousin au Moyen Âge, Mélusine, Yggdrasil l'arbre-monde de la culture viking. Cette édition est illustrée de superbes documents, photographies et dessins originaux, notamment les carnets de terrain inédits de l'archéologue Jean-Michel Geneste, spécialiste de l'art paléolithique.

## L'Actualité Nouvelle-Aquitaine

Retrouvez en ligne des articles originaux, des dossiers thématiques, de nombreuses vidéos et les archives de L'Actualité.




[actualite.nouvelle-aquitaine.science](http://actualite.nouvelle-aquitaine.science)

### ABONNEMENT

1 an / 22 €

2 ans / 40 €

Vente à l'EMF, en kiosque, en librairie et en ligne.

-  @ActualiteNouvelleAquitaine
-  @Actu\_NvelleAq
-  @lactualitenouvelleaquitaine

## Nouvelles publications

Atantique, le pôle éditorial de l'Espace Mendès France vient de faire paraître trois ouvrages dans la collection Territoires vécus.

Ils sont disponibles avec les autres titres en librairie et en ligne

[editionsatlantique.com](http://editionsatlantique.com)



# ATELIERS NUMÉRIQUES

Bien débuter avec le numérique et ses usages.



## Entraide & dépannage : rendez-vous animateur

Exposez-nous votre problème ou vos attentes et lors d'un créneau d'une heure, un animateur vous dépannera ou vous expliquera comment solutionner votre problème.

**Samedis 14 janvier, 4 février, 11 mars, 8 avril, 6 mai et 10 juin - 14h, 15h15 et 16h30**

**Plein tarif : 15 € / Adhérent : 12 € / Le Joker : 3,50 €.**

**Durée : 1h.** Sur réservation en ligne.

Vous pouvez aussi bénéficier d'un créneau sur demande, en fonction de la disponibilité de l'animateur.

## Découverte de logiciels libres

Ce sont des programmes que vous pouvez utiliser, copier et modifier en toute liberté.

**Plein tarif : 15 € / Adhérent : 12 € / Le Joker : 3,50 €.**  
**Durée : 2h.** Sur réservation en ligne.

### J'apprends à mettre en forme un document

Avec LibreOffice : saisir du texte, utiliser les tabulations, les feuilles de styles, etc.

**Samedi 28 janvier - 14h**

### J'apprends à réaliser un tableau et des calculs

Se repérer dans l'interface du tableur de LibreOffice, utiliser les fonctions pour réaliser des calculs simples et complexes.

**Samedi 25 février - 14h**

### Je crée un photomontage avec Gimp

Une découverte pratique du détourage, de la retouche couleurs, de la gestion des calques et des masques de fusion.

**Samedi 25 mars - 14h**

### Je mets en page avec Scribus

De la composition à l'impression, ce logiciel de PAO permet de créer flyers, affiches et magazines.

**Samedi 29 avril - 14h**

### J'apprends à modéliser avec Blender

Une revue pratique des fonctionnalités de base de ce logiciel de modélisation 3D.

**Samedi 27 mai - 14h**

## Codeur & gamer

Programme ton premier jeu vidéo avec *Scratch*, un logiciel de programmation graphique, libre, ludique et gratuit.

**Pour les 8/12 ans. Plein tarif : 15 € / Adhérent : 12 € / Le Joker : 3,50 €.** Durée : 2h.  
Sur réservation en ligne.

### Pac-Man

Programme un jeu dérivé du très célèbre Pac-Man : compteur de points, bonus et... fantômes.

**Mardis 7 février et 11 avril - 14h**

### Space invaders

Imagine ta propre saga des étoiles jusqu'au « game over ».

**Mercredis 8 février et 12 avril - 14h**

### Brickanoid

Un jeu classique des années 80-90 à réinventer.

**Jeudis 9 février et 13 avril - 14h**

### Les aliens arrivent

Les créatures hideuses envahissent la terre, comment faire pour sauver la planète ?

**Vendredis 10 février et 14 avril - 14h**

### Ninja fruit

Du tranchant de ta souris, découpe des fruits exotiques à la manière d'un ninja.

**Samedis 11 février et 15 avril - 14h**

### Les fous du volant

Une course de bolides où il faut éviter les obstacles qui jonchent le sol. C'est parti dans un fracas du tonnerre !

**Mardis 14 février et 18 avril - 14h**

### Le tri sélectif des déchets

Les enfants apprennent à trier les déchets du quotidien en s'amusant.

**Mercredis 15 février et 19 avril - 14h**

### Snake, le serpent qui se mord la queue

**NOUVEAU !**

Plus le serpent mange des pommes, plus il grandit, alors à toi de faire en sorte qu'il ne se morde pas la queue.

**Jeudis 16 février et 20 avril - 14h**

### Les têtes brûlées

**NOUVEAU !**

À bord d'un avion, traverse le Pacifique-Sud... mais prends garde à la panne sèche et aux avions ennemis.

**Vendredis 17 février et 21 avril - 14h**

### Mon 1<sup>er</sup> dessin animé

Imagine personnages, décors et actions pour réaliser ton premier court-métrage.

**Samedis 18 février et 22 avril - 14h**

## Ateliers informatiques

En partenariat avec le Cercle laïque poitevin.

**Inscription et renseignements au 05 49 38 40 55**

### Je réalise un court métrage en 3D

À l'aide d'un story-board qui permet de définir les étapes clés d'une animation 3D, les participants découvrent séance après séance la modélisation, l'éclairage, l'animation d'objets, les mouvements de caméra et le rendu d'images.

**À partir de 12 ans.**

### Pour le grand public, plusieurs thématiques seront abordées :

découverte de Windows 11, prise en main de son smartphone sous Android, organiser, partager et retoucher ses photos, etc.

## Ateliers Accor

Un partenariat avec l'association *Accor* propose des ateliers pour les personnes débutantes ou non, qui souhaitent devenir autonomes avec un ordinateur, une tablette, un smartphone, en bureautique (traitement de texte, tableur et diaporama) ou dans la retouche de leurs photos.

Renseignements sur [association-accor.fr](mailto:association-accor.fr) et inscription à [accor.association@gmail.com](mailto:accor.association@gmail.com) ou au **06 18 91 68 35**

# MÉDIATION CULTURELLE

Éducation artistique, création sonore, données culturelles

## PRÉAC (Pôle de ressources pour l'éducation artistique et culturelle)

### Arts, cultures et numériques

Suite à l'appel à projet lancé ces derniers mois, le ministère de la Culture soutient le pôle de création de l'Espace Mendès France dans ce projet de formation de formateurs et de production de ressources pédagogiques.

Ce PRÉAC se situe à la croisée des arts, des sciences, de la création numérique et revendique son lien avec la société par des actions de médiations, de formations et de résidences de création.

Les PRÉAC ont pour mission de concevoir et développer des ressources pédagogiques variées et de mettre en place des formations d'envergure nationale, régionale ou locale. Les bénéficiaires directs sont désormais les professionnels de l'éducation, de la culture, de l'enfance et de la jeunesse. Il sera composé de sessions de deux jours accessibles dans les mois qui viennent.



Ce travail se met en place avec un comité de pilotage constitué de la DAAC de Poitiers, la DRAC Nouvelle-Aquitaine et en lien l'Institut national supérieur de l'éducation artistique et culturelle (INSEAC) situé à Guingamp.

Au Lieu multiple/EMF

Contact : [patrick.treguer@emf.ccsti.eu](mailto:patrick.treguer@emf.ccsti.eu)

## Adno et Mexina

L'Espace Mendès France a récemment lancé deux projets destinés à améliorer la diffusion et l'appropriation des données culturelles, principalement les images en haute résolution et potentiellement les audios, vidéos et objets 3D.

Le premier, Adno, s'adresse aux médiateurs culturels ou scientifiques, aux acteurs éducatifs et à un large public. Adno est une application web de visualisation, d'édition et d'annotation pour, entre autre, proposer des lectures. Ce projet a été soutenu par le ministère de la Culture.

Le second, Mexina, invite les établissements culturels et scientifiques — musées, muséums, bibliothèques, archives, universités, etc. —, ainsi que les structures et personnes qui disposent de fonds à mettre en ligne, en recourant au protocole IIIF qui en optimise la diffusion et l'accès. Ce projet a reçu le soutien de la DRAC et du conseil régional de Nouvelle-Aquitaine.

Visio d'information sur Mexina le mardi 24 janvier 2023 à 10h

Contact : [thierry.pasquier@emf.ccsti.eu](mailto:thierry.pasquier@emf.ccsti.eu)  
[adno.app](https://adno.app) - [mexina.app](https://mexina.app)



## CRÉATIONS NUMÉRIQUES / LIEU MULTIPLE

Spectacle vivant : créations sonores et hybrides.

Sur réservation en ligne sur [lieumultiple.org/emf.fr](http://lieumultiple.org/emf.fr)



## Atelier de recherche et création Écritures Numériques

École nationale supérieure d'art de Limoges (ENSA)

Atelier du 9 au 13 janvier

Ce workshop impliquant 12 étudiants de l'ENSA de la 2<sup>e</sup> à la 5<sup>e</sup> année, propose et permet d'approfondir les problématiques liées aux arts programmés (code), aux écritures scénaristiques, notamment cinématographiques et sonores, à la partition, au montage, à l'édition et la diffusion dans le champ artistique de la production.

Vendredi 13 janvier - 18h30

Tous publics. Gratuit. Sur réservation.

## Lutherie numérique avec Schoolscape

Atelier création sonore du Lieu multiple

Une première approche de la lutherie numérique par l'utilisation de l'application libre *Schoolscape*. Aucun prérequis musical ou informatique n'est nécessaire, l'idée est de venir enregistrer une création sonore avec des instruments originaux et partager cela en groupe et en orchestre.

Avec **Alain Chautard**, artiste et développeur de lutherie numérique, créateur de *Schoolscape* et régisseur du Lieu multiple.

Mercredi 18 janvier - De 14h à 16h30

De 9 à 109 ans. Tarif unique : 4 €.



# CRÉATIONS NUMÉRIQUES / LIEU MULTIPLE

Spectacle vivant : créations sonores et hybrides.

Sur réservation en ligne sur [lieumultiple.org](http://lieumultiple.org) / [emf.fr](http://emf.fr)

## Le cul des anges

Nuit des idées (voir p. 9)

Concert

Cela aurait tout aussi bien pu s'appeler « chansons impossibles » puisqu'il est question de mettre des poèmes hors d'eux-mêmes, de les baigner dans la musique pour savoir s'ils y nagent ou s'y noient.

Dans ce bain on entendra Pessoa, Villon, Quignard, Morrison (Toni, pas Jim), Beckett, Rigaud, Poujol, Pallaron, Mouawad... tous ces gens qui, à n'en pas douter, l'ont touché, le cul des anges.

Emmanuelle Bouriaud : alto et chant /

Anne Dussidour : pleins de trucs et chant

et Hervé Rigaud : guitare et chant.

**Jeudi 26 janvier - À partir de 18h30**

Au planétarium. Tous publics. Gratuit. Sur réservation.

Plus d'infos sur [emf.fr](http://emf.fr) et [lieumultiple.org](http://lieumultiple.org)



## Floy Krouchi + Sarah Terral

Concerts

**17h. Floy Krouchi. FKBass Solo II - Journey in Time and Space**

Passionnée par la microtonalité, la profondeur et la capacité méditative du son, Floy Krouchi sonde le potentiel de la basse hybride augmentée par l'électronique qu'elle a conçue : la FKBass.

**18h. Sarah Terral**

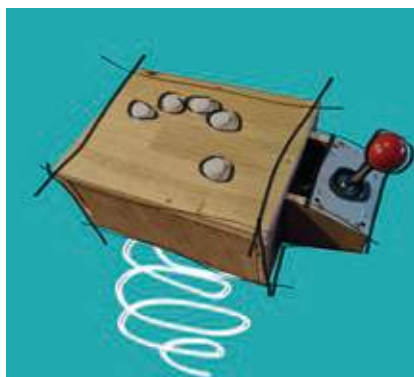
Derrière les synthétiseurs modulaires et le nom de Sarah Terral, se cache le metteur en scène et musicien Clément Vercelletto. Après avoir frayé avec les groupes Kaumwald, Arlt ou Orgue Agnès, le voici en solo avec une musique minimale et magnétique, entièrement jouée au synthétiseur.

En coproduction avec Jazz à Poitiers, dans le cadre du festival WEE.

**Dimanche 29 janvier - À partir de 17h**

Au planétarium. Tous publics. Plein tarif : 7 € /

Tarif réduit : 4 € / Le Joker : 3,50 €. Sur réservation.



## Ciné-concert hybride

Lycée Victor Hugo - Poitiers

Atelier Lieu multiple - Orchestre de joysticks et instruments

Ce ciné-concert sera l'aboutissement d'un projet mené en quatre séances avec une classe de seconde du lycée Victor Hugo de Poitiers autour d'extraits d'un film de science-fiction. L'orchestre de joysticks permet de découvrir et de partager, grâce à un dispositif ludique et créatif, les possibilités des musiques électroniques. Ce « jouer ensemble » induit une possible hybridité entre joysticks, instruments traditionnels, voix et toutes sources sonores participant à une composition et une intention sonore.

**Jeudi 2 février - 18h30**

Au planétarium. Tous publics. Gratuit. Sur réservation.

## Mauvaises filles !

La bande des quatre

Sandrine Lanno -

L'indicible compagnie

Sortie de résidence. Résidence du 22 au 24 février.

Lecture musicale

Sandrine Lanno s'est emparé du thème des jeunes filles mineures placées sous-main de justice, dans les années 1950 et 2020. En résidence de recherche-crédation à la Scène de recherche de l'ENS Paris-Saclay, elle a mené, avec l'équipe de *L'Indicible Compagnie*, une série d'ateliers.

Le travail avec les comédiennes s'appuiera sur leur histoire, leur singularité, leur énergie, leur corps, leur voix.

Sandrine Lanno : mise en scène / Lola Blanchard,

Evelyne Didi et Paola Valentin : actrices /

Bénédicte Villain : violon.

**Vendredi 24 février - 18h30**

Tous publics. Gratuit. Sur réservation.



## Faïza Kaddour chante

Colette Magny

Concert narratif

« Grâce à l'œuvre laissée par Colette Magny, qui est porteuse de ce besoin vital de s'exprimer, il me semble pour la première fois de ma vie que je trouve enfin le moyen de pousser ce cri au travers de ses textes et de ses chansons. » F.Kaddour

Faïza Kaddour : texte, jeu, chant et conception.

En coproduction avec l'Institut des Afriques (Bordeaux), l'université de Poitiers, Migrant et le festival Filmer le travail.

**Jeudi 2 mars - 20h30**

Au planétarium. Tous publics. Plein tarif : 7 € /

Tarif réduit : 4 € / Le Joker : 3,50 €. Sur réservation.

## Boitaventure

Michel Canuel et Simon Goudeau

Sortie de résidence. Résidence de création du 27 février au 3 mars.

Dans un monde où le numérique nous entoure, peut-on encore développer un rapport sensible à ces outils ? Pour y répondre, Michel Canuel et Simon Goudeau pensent, fabriquent et jouent des boîtes artisanales, électroniques et sonores. Connectées, elles deviennent instruments de musique qui nous accompagnent dans un spectacle participatif, une escapade au pays des sons. Cette étape en résidence permettra de travailler avec des instruments fraîchement créés ainsi que sur la mise en scène avec Émilie Leborgne, directrice artistique de la compagnie *Le théâtre dans la forêt*.

**Vendredi 3 mars - 18h30**

Tous publics. Gratuit. Sur réservation.

## Catherine Dorion, Nelly Mousset et Audrey Poujoula

Performance lecture et impro musicale

Un trio de choc et une rencontre impromptue entre uneoureuse du verbe et de la littérature et deux amazones de la musique libre et indisciplinaire. Nous avons imaginé ce scénario depuis pas mal de temps. Mais les circonstances virales de la vie en ont décidé autrement. Notre détermination a permis de maintenir cette rencontre de tous les plaisirs pour ce festival dédié à la langue et aux oreilles.

Catherine Dorion : lecture / Nelly Mousset : contrebasse, objets et voix / Audrey Poujoula : matières sonores et laptop.

Dans le cadre du festival Bruits de langues.

**Vendredi 10 mars - 18h30**

Au planétarium. Tous publics. Gratuit. Sur réservation.



# CRÉATIONS NUMÉRIQUES / LIEU MULTIPLE

Spectacle vivant : créations sonores et hybrides.

Sur réservation en ligne sur [lieumultiple.org](http://lieumultiple.org) / [emf.fr](http://emf.fr)

## New York Counterpoint de Steve Reich

Conservatoire du Grand Poitiers et École Européenne Supérieure de l'Image

Expérience artistique et sensorielle immersive

Le Lieu multiple accueille en résidence de création et soutien sur plusieurs étapes l'ensemble de clarinettes du Conservatoire du Grand Poitiers et les étudiants de l'École européenne supérieure de l'image, qui se rencontrent dans un projet associant projections vidéos et musique répétitive. *New York Counterpoint*, composée en 1985, vous est présentée ici dans sa version pour 11 clarinettes.

Marion Dreyer et Emmanuelle Baud : direction artistique.

Une coproduction EESI, CRR et Lieu multiple/EMF.

**Dimanche 12 mars - 14h, 14h45 et 15h30**

Au planétarium. Tous publics. Gratuit. Sur réservation. Jauge limitée.

## Dialogue autour de la mémoire Juliet Darremont-Marsaud et Foucaud du Boisguéheneuc

Arts et sciences

**18h30. Conférence performée**

De Juliet Darremont-Marsaud, directrice artistique, comédienne et metteuse en scène ; Étienne Tripoz et Délia Antonio, comédien-ne.

Elle fera une présentation de son expérience au plateau sur ces questions des processus de la mémoire.

**20h. Collation sur le pouce**

**20h30. Mémoire et représentations en lien avec l'expression artistique**

Rencontre avec Mohamed Jaber, professeur, directeur du laboratoire Neurosciences expérimentales et cliniques (LNEC), Inserm 1084, université de Poitiers ; Foucaud du Boisguéheneuc, neurologue, CHU de Poitiers, chercheur au Centre de mémoire de ressources et de recherche (CM2R) Poitiers et Juliet Darremont-Marsaud.

Dans le cadre de la Semaine du cerveau, du 13 au 19 mars, voir p. 10.

**Mardi 14 mars - À partir de 18h30**

Au planétarium. Tous publics. Gratuit. Sur réservation.

## TEK A(RT)

Festival création artistique et nouvelles technologies

Ateliers Lieu multiple

Depuis plusieurs années l'équipe du Lieu multiple intervient dans le cadre de ce festival pour des actions de médiation avec l'application *Schoolscape* autour du handicap et cette année avec une classe de collégiens. Une diffusion finale autour de la création sonore aura lieu à la médiathèque de Marmande le samedi 18 mars.

Une manifestation de la Ville de Marmande (47).

**Du jeudi 16 au samedi 18 mars**

Toutes les infos sur [tekart.fr](http://tekart.fr)

## THEBADWEEDS

Rocio Berenguer

Événement

THEBADWEEDS est un groupe de musique composé de mauvaises herbes. Un groupe Trans-espèce, mi humain mi végétal, venu du règne végétal pour partager avec les humains leur message. Le spectacle est un concert hybride, à la croisée de la danse-théâtre, de la création numérique et de la musique. Ils dansent, ils parlent, ils zonent, ils font de la photosynthèse...

En empruntant les codes de la pop culture, ces étranges hybrides proclament leur droit à être et à coexister avec la communauté humaine.

**Mercredi 22 mars - 19h**

Tous publics. Gratuit. Sur réservation. Maison des étudiants, Poitiers

## Humain / Non humain : reliés et différents

Arts et sciences

Cette journée interrogera l'évolution de la recherche dans ces prises de considération mais également, de façon plus sensible, la manière dont l'art se saisit de ces problématiques.

**De 9h30 à 12h30. Matinée éthologie**

Interventions de Sabine Krief, vétérinaire et primatologue et Freddie-Jeanne Richard, spécialiste des invertébrés et des insectes sociaux (abeilles, fourmis) et des cloportes. Programmation en cours. Tous les intervenants sur [lieumultiple.org](http://lieumultiple.org) et [emf.fr](http://emf.fr)

**De 14h à 17h. Après-midi arts et sciences**

Écoute dans le noir au planétarium et présentation du projet *Cabane 55* (forêt de Brocéliande) par Cendrine Robelin. Intervention sous réserve de Alexis Jenni, professeur de SVT et écrivain, prix Goncourt 2011 pour *L'Art français de la guerre* et auteur de *Parmi les arbres : essai de vie commune*, édités chez Actes Sud.

En complicité avec l'École de l'ADN.

**Jeudi 23 mars - De 9h30 à 17h**

Tous publics. Gratuit. Sur réservation.



## Sonic Protest Poitiers

Actions Sonic Protest « Loin de Paris »

Une soirée sur Distomobile - Le sound system de la galaxie TTT

Construit par C\_C & O.R.B.M, ce système son a été conçu dans l'esprit dub mais spécifiquement pour faire sonner le meilleur des musiques exigeantes : drones, noise, fines textures électro acoustiques ...

**Vendredi 24 mars - 21h**

Eugène Chadbourne en solo

Improvisateur hors-norme, nourri d'influences be-bop, country et western, l'éminent Eugène Chadbourne est un ex-partenaire de Tom Cora ou encore de John Zorn.

Une coproduction Jazz à Poitiers, l'Oreille est Hardie et Lieu multiple/EMF.

**Samedi 25 mars - 21h**

Plus d'infos sur [lieumultiple.org](http://lieumultiple.org)

## Rêves accaparés

Uriel Barthélémi

*Rêves accaparés* est une réflexion sur les différentes appropriations des mondes sonores par les structures étatiques et les multinationales. Une vision libre de comment le son peut devenir outil de contrôle, servant tour à tour à provoquer la joie, la peur, la relaxation, la violence, la torture, la dispersion des masses, ou encore à stimuler les ventes, etc.

Uriel Barthélémi : conception, drums, electronics, programmation visuelle et sonore, dessins /

Vincent Martial : lutherie nouvelle /

Élise Boual : animation / Laurie Bellanca

et Franck Leibovici : regards extérieurs.

Dans le cadre de la journée création numérique Cinéma et audiovisuel (CAV) pour le lycée Guy Chauvet de Loudun, avec Tristan Guerlottié, Grenouilles Productions et Uriel Barthélémi.

**Mercredi 5 avril - 21h**

Tous publics. Plein tarif : 7 € / Tarif réduit : 4 € / Le Joker : 3,50 €.



# CRÉATIONS NUMÉRIQUES / LIEU MULTIPLE

Spectacle vivant : créations sonores et hybrides.

Sur réservation en ligne sur [lieumultiple.org](http://lieumultiple.org) / [emf.fr](http://emf.fr)



## Bison Bison Zombie Bison

Liz Rácz

Exposition + atelier pixilation

Digressions ludiques, animation en stop motion et dispositif cinétique animé

« Ce projet est ma réponse aux théories actuelles et passées sur les origines de la conscience animale.

Dans le domaine de la biologie évolutive, une nouvelle théorie selon laquelle l'apprentissage jouerait un rôle énorme sur l'émergence de cette conscience a été une grande inspiration. » Liz Rácz

Jérôme Noetinger : son

Vernissage jeudi 27 avril - 18h30

Du jeudi 27 avril au dimanche 7 mai

Visites en présence de l'artiste de 10h à 18h du mardi au vendredi ; de 14h à 18h samedi et dimanche.

Tous publics. Accès libre.

En complément : atelier de cinéma d'animation

de 3h par Liz Rácz

Tous publics à partir de 10 ans. Date, horaire et inscription sur [lieumultiple.org](http://lieumultiple.org)

## Atelier Bidules

Matthieu Metzger

Construire, puis jouer ensemble

L'Arte povera numérique consiste à aborder la lutherie numérique en reprenant les fondamentaux du mouvement artistique italien des années 60.

L'idée du *Bidule* s'inscrit dans cette lignée : frugalité en terme de matériaux, technologies anciennes, répandues et faciles d'accès, programme unique et extensible à de nouveaux comportements, design ouvert, pensé à l'économie et pour le réemploi de matériaux, code adaptable sur n'importe quelle machine.

Mercredi 3 et jeudi 4 mai

Tous publics. Horaires et conditions d'accès sur [lieumultiple.org](http://lieumultiple.org)



## Revox Solo

Jérôme Noetinger

Feedback : se nourrir soi-même et partager ce repas avec l'autre.

« Attiré par le son et ses diverses représentations, plus que par la musique et le langage qu'elle induit, l'électroacoustique m'a ouvert des portes vers des mondes sonores insoupçonnés et fait passer de la position d'auditeur / consommateur à celle de créateur / producteur. Ma pratique de l'improvisation de ces dernières années est centrée autour des notions de récupération et de détournement, autant au niveau des outils utilisés que des réseaux de diffusion développés.

Dans l'écho plus ou moins éloigné mais fortement magnétique de l'exposition de Liz Rácz. »

J. Noetinger

Dimanche 7 mai - 17h

Au planétarium. Plein tarif : 7 € / Tarif / réduit : 4 € / Le Joker : 3,50 €.

## Festival Les Accessifs

Ateliers Lieu multiple

Invitation à se promener au Jardin des sons, à côté de l'Espace Mendès France, dimanche 4 juin de 15h à 17h.

Le festival *Les Accessifs* est destiné à sensibiliser, à mobiliser et à communiquer sur les actions et initiatives portées par les acteurs du monde du handicap. C'est dans ce cadre et avec les différents instruments développés au sein de ses ateliers, que le Lieu multiple propose une médiation autour de la création sonore. Ainsi, différentes ergonomies instrumentales seront proposées aux participants permettant ainsi le travail collectif en orchestre.

Du lundi 22 mai au dimanche 4 juin

Tous publics. Gratuit. Sur réservation.

Tous les détails sur le site du festival et sur [lieumultiple.org](http://lieumultiple.org)

## Jardin du son / Ecosystem

Damien Skoracki

Promenades sonores dominicales + performances

Suite au succès rencontré lors de la première diffusion d'*Ecosystem* de Damien Skoracki en octobre 2022, nous poussons l'expérience un peu plus loin en proposant un véritable « Jardin du son » dans le lieu de passage, entre la Cathédrale et le musée Sainte-Croix. Plusieurs petits synthétiseurs modulaires autonomes seront dispersés dans les arbres, au pied des plantes, des haies. Tels des organismes vivants ou des écosystèmes naturels, ils offrent tout au long de la journée des sonorités renouvelées.

Dimanches 4, 18 et 25 juin et samedis 1<sup>er</sup> et dimanche 2 juillet

Sur l'esplanade de l'Espace Mendès France. Accès libre.



## Fiction radio

Julien Bellanger et Guillaume Mezieres

Résidence / Atelier design sonore spéculatif et d'écriture-fiction

Face à la monoculture numérique de technologie fast-food (GAFAM et autres) qu'on nous propose de consommer à l'école, à l'université, au travail, dans notre famille, il est bon de se rappeler qu'il existe une possibilité de techno-diversité produite dans des circuits courts et composée de technologies de pointe ou artisanales, ancestrales, lentes, décroissantes, non contaminantes, sophistiquées ou de basse intensité.

Du mercredi 14 au dimanche 18 juin

Détails et inscriptions sur [lieumultiple.org](http://lieumultiple.org)

## Fixin Extended

Sylvain Darrifourcq

Qui dirige qui ? La machine ? L'homme ?

L'écosystème *FIXIN* est un ensemble de projets imaginés par le percussionniste et multi-instrumentiste Sylvain Darrifourcq, en collaboration avec le concepteur numérique Nicolas Canot qui propose différentes façons de faire dialoguer des corps de musiciens avec un ensemble de moteurs commandés numériquement.

Sylvain Darrifourcq : batterie, conception /

Nicolas Canot : conception numérique /

Valentin Ceccaldi : violoncelle /

Ronan Courty : contrebasse

En coproduction avec Jazz à Poitiers. Dans le cadre du festival Bruisme, organisé par Jazz à Poitiers, du 29 juin au 2 juillet. Programmation sur [jazzpoitiers.org](http://jazzpoitiers.org)

Samedi 1<sup>er</sup> juillet - 17h

Tous publics. Plein tarif : 7 € / Tarif réduit : 4 € / Le Joker : 3,50 €.

# AGENDA RÉCAPITULATIF

Janvier - Juillet 2023

## Janvier

|                                                           |    |
|-----------------------------------------------------------|----|
| <b>Jeudi 5</b>                                            |    |
| <b>18h30 - Projection</b>                                 | 12 |
| Restituer les œuvres d'art                                |    |
| <b>Samedi 7</b>                                           |    |
| <b>15h - Planétarium</b>                                  | 18 |
| L'aveugle aux yeux d'étoiles                              |    |
| <b>16h30 - Planétarium</b>                                | 18 |
| De la Terre à l'Univers                                   |    |
| <b>Dimanche 8</b>                                         |    |
| <b>15h - Planétarium</b>                                  | 18 |
| L'aveugle aux yeux d'étoiles                              |    |
| <b>16h30 - Planétarium</b>                                | 18 |
| De la Terre à l'Univers                                   |    |
| <b>Mercredi 11</b>                                        |    |
| <b>18h30 - Conférence</b>                                 | 13 |
| La psychothérapie des traumas                             |    |
| <b>Jeudi 12</b>                                           |    |
| <b>18h30 - Conférence</b>                                 | 13 |
| Éléments pour une histoire contrariée de la photographie  |    |
| <b>Vendredi 13</b>                                        |    |
| <b>18h30 - Atelier</b>                                    | 24 |
| Recherche et création<br>Mon 1 <sup>er</sup> dessin animé |    |
| <b>Samedi 14</b>                                          |    |
| <b>14h - Animation</b>                                    | 20 |
| La fresque du climat                                      |    |
| <b>15h - Planétarium</b>                                  | 18 |
| L'aveugle aux yeux d'étoiles                              |    |
| <b>16h30 - Planétarium</b>                                | 18 |
| De la Terre à l'Univers                                   |    |
| <b>Dimanche 15</b>                                        |    |
| <b>14h30 - École de l'ADN</b>                             | 17 |
| L'ADN mène l'enquête                                      |    |
| <b>15h - Planétarium</b>                                  | 18 |
| L'aveugle aux yeux d'étoiles                              |    |
| <b>16h30 - Planétarium</b>                                | 18 |
| De la Terre à l'Univers                                   |    |
| <b>Mercredi 18</b>                                        |    |
| <b>14h - Atelier</b>                                      | 24 |
| Lutherie numérique                                        |    |
| <b>20h30 - Planétarium</b>                                | 18 |
| Les mystères de la matière noire                          |    |

|                                                                                         |         |
|-----------------------------------------------------------------------------------------|---------|
| <b>Jeudi 19</b>                                                                         |         |
| <b>14h - Conférence</b>                                                                 | 12      |
| L'invisibilité des femmes dans l'histoire de l'évolution humaine<br>Amphi 600, Poitiers |         |
| <b>Samedi 21</b>                                                                        |         |
| <b>15h - Planétarium</b>                                                                | 18      |
| L'aveugle aux yeux d'étoiles                                                            |         |
| <b>16h30 - Planétarium</b>                                                              | 18      |
| De la Terre à l'Univers                                                                 |         |
| <b>Dimanche 22</b>                                                                      |         |
| <b>15h - Planétarium</b>                                                                | 18      |
| L'aveugle aux yeux d'étoiles                                                            |         |
| <b>16h30 - Planétarium</b>                                                              | 18      |
| De la Terre à l'Univers                                                                 |         |
| <b>Jeudi 26</b>                                                                         |         |
| <b>14h - Conférence</b>                                                                 | 12      |
| Menaces sur la biodiversité<br>Amphi 501, Poitiers                                      |         |
| <b>14h - Conférence</b>                                                                 | 12      |
| Sciences + BD<br>Amphi 502, Poitiers                                                    |         |
| <b>18h30 - Nuit des idées</b>                                                           | 9 et 24 |
| Live radio                                                                              |         |

|                                |    |
|--------------------------------|----|
| <b>Samedi 28</b>               |    |
| <b>14h - Atelier numérique</b> | 23 |
| Mettre en forme un document    |    |
| <b>15h - Planétarium</b>       | 18 |
| L'aveugle aux yeux d'étoiles   |    |
| <b>16h30 - Planétarium</b>     | 18 |
| De la Terre à l'Univers        |    |
| <b>Dimanche 29</b>             |    |
| <b>17h - Concert</b>           | 25 |
| Floy Krouchi + Sarah Terral    |    |

## Février

|                                                                                   |    |
|-----------------------------------------------------------------------------------|----|
| <b>Jeudi 2</b>                                                                    |    |
| <b>14h - Conférence</b>                                                           | 12 |
| Le défi climatique<br>Amphi 501, Poitiers                                         |    |
| <b>14h - Conférence</b>                                                           | 13 |
| Adaptation des organismes aux changements environnementaux<br>Amphi 502, Poitiers |    |
| <b>18h30 - Table ronde</b>                                                        | 10 |
| Assistance médicale à la procréation                                              |    |
| <b>18h30 - Ciné-concert</b>                                                       | 25 |
| Ciné-concert hybride                                                              |    |

|                                |    |
|--------------------------------|----|
| <b>Samedi 4</b>                |    |
| <b>14h - Animation</b>         | 20 |
| La fresque du climat           |    |
| <b>15h - Planétarium</b>       | 18 |
| Au-delà du Système solaire     |    |
| <b>16h30 - Planétarium</b>     | 18 |
| EXPLORE !                      |    |
| <b>Dimanche 5</b>              |    |
| <b>15h - Planétarium</b>       | 18 |
| Au-delà du Système solaire     |    |
| <b>16h30 - Planétarium</b>     | 18 |
| EXPLORE !                      |    |
| <b>Mardi 7</b>                 |    |
| <b>10h45 - Animation</b>       | 20 |
| Chimie comme à la maison       |    |
| <b>14h - Atelier numérique</b> | 23 |
| Pac-Man                        |    |
| <b>14h45 - Animation</b>       | 20 |
| Le son, écoutez voir !         |    |
| <b>15h - École de l'ADN</b>    | 17 |
| Experimental game              |    |
| <b>15h - Planétarium</b>       | 18 |
| Au-delà du Système solaire     |    |
| <b>16h30 - Planétarium</b>     | 18 |
| EXPLORE !                      |    |

|                                        |    |
|----------------------------------------|----|
| <b>Mercredi 8</b>                      |    |
| <b>10h - Planétarium</b>               | 19 |
| Astronomes en herbe                    |    |
| <b>14h - Atelier numérique</b>         | 23 |
| Space invaders                         |    |
| <b>14h - Animation</b>                 | 20 |
| Mais que fait la police scientifique ? |    |
| <b>15h - Planétarium</b>               | 18 |
| Au-delà du Système solaire             |    |
| <b>16h30 - Planétarium</b>             | 18 |
| EXPLORE !                              |    |

|                                                               |    |
|---------------------------------------------------------------|----|
| <b>Jeudi 9</b>                                                |    |
| <b>10h30 - Animation</b>                                      | 20 |
| La magie des bulles de savon                                  |    |
| <b>14h - Atelier numérique</b>                                | 23 |
| Brickanoïd                                                    |    |
| <b>14h - Conférence</b>                                       | 13 |
| Introduction à l'exploration martienne<br>Amphi 501, Poitiers |    |
| <b>14h - Conférence</b>                                       | 13 |
| Vit-on une révolution quantique ?<br>Amphi 502, Poitiers      |    |
| <b>14h30 - École de l'ADN</b>                                 | 17 |
| ADN ? Élémentaire mon cher Watson !                           |    |
| <b>14h45 - Animation</b>                                      | 20 |
| Mathémagiques                                                 |    |
| <b>15h - Planétarium</b>                                      | 18 |
| Au-delà du Système solaire                                    |    |
| <b>16h30 - Planétarium</b>                                    | 18 |
| EXPLORE !                                                     |    |

|                                    |    |
|------------------------------------|----|
| <b>Vendredi 10</b>                 |    |
| <b>10h45 - Animation</b>           | 20 |
| De Toumaï à Homo sapiens           |    |
| <b>14h - Atelier numérique</b>     | 23 |
| Les aliens arrivent                |    |
| <b>14h45 - Animation</b>           | 20 |
| Le secret des dinosaures           |    |
| <b>15h - École de l'ADN</b>        | 17 |
| Experimental game                  |    |
| <b>15h - Planétarium</b>           | 18 |
| Au-delà du Système solaire         |    |
| <b>16h30 - Planétarium</b>         | 18 |
| EXPLORE !                          |    |
| <b>Samedi 11</b>                   |    |
| <b>14h - Atelier numérique</b>     | 23 |
| Ninja fruit                        |    |
| <b>15h - Planétarium</b>           | 18 |
| Au-delà du Système solaire         |    |
| <b>16h30 - Planétarium</b>         | 18 |
| EXPLORE !                          |    |
| <b>Dimanche 12</b>                 |    |
| <b>15h - Planétarium</b>           | 18 |
| Au-delà du Système solaire         |    |
| <b>16h30 - Planétarium</b>         | 18 |
| EXPLORE !                          |    |
| <b>Mardi 14</b>                    |    |
| <b>10h - Astronomie</b>            | 19 |
| Passe ta Petite Ourse              |    |
| <b>14h - Atelier numérique</b>     | 23 |
| Les fous du volant                 |    |
| <b>14h45 - Animation</b>           | 20 |
| Archéo'Héros                       |    |
| <b>15h - École de l'ADN</b>        | 17 |
| Experimental game                  |    |
| <b>15h - Planétarium</b>           | 18 |
| Au-delà du Système solaire         |    |
| <b>16h30 - Planétarium</b>         | 18 |
| EXPLORE !                          |    |
| <b>Mercredi 15</b>                 |    |
| <b>10h - Astronomie</b>            | 19 |
| Passe ta Petite Ourse              |    |
| <b>10h - Planétarium</b>           | 19 |
| Astronomes en herbe                |    |
| <b>14h - Atelier numérique</b>     | 23 |
| Le tri sélectif des déchets        |    |
| <b>14h45 - Animation</b>           | 20 |
| Dans la peau d'un bâtisseur romain |    |
| <b>15h - Planétarium</b>           | 18 |
| Au-delà du Système solaire         |    |
| <b>16h30 - Planétarium</b>         | 18 |
| EXPLORE !                          |    |

# AGENDA RÉCAPITULATIF

Janvier - Juillet 2023

## Jeudi 16

- 10h15 - Animation** 20  
La magie des bulles de savon
- 14h - Atelier numérique** 23  
Snake
- 14h30 - École de l'ADN** 17  
Microbes au quotidien
- 14h45 - Animation** 20  
Anthro'potes
- 15h - Planétarium** 18  
Au-delà du Système solaire
- 16h30 - Planétarium** 18  
EXPLORE !

## Du vendredi 17 au dimanche 26

- Festival Filmer le travail** 10

## Vendredi 17

- 10h - Astronomie** 19  
Où sont les aliens ?
- 10h45 - Animation** 20  
À la découverte du corps humain
- 14h - Atelier numérique** 23  
Les têtes brûlées
- 14h45 - Animation** 20  
L'air, un liquide ?
- 15h - École de l'ADN** 17  
Experimental game
- 15h - Planétarium** 18  
Au-delà du Système solaire
- 16h30 - Planétarium** 18  
EXPLORE !

## Samedi 18

- 9h30 - Astronomie** 19  
Stage 1re étoile
- 14h - Atelier numérique** 23  
Mon 1er dessin animé
- 15h - Planétarium** 18  
Au-delà du Système solaire
- 16h30 - Planétarium** 18  
EXPLORE !
- 19h30 - Astronomie** 19  
Astronomie gastronomie

## Dimanche 19

- 15h - Planétarium** 18  
Au-delà du Système solaire
- 16h30 - Planétarium** 18  
EXPLORE !

## Mercredi 22

- 20h30 - Planétarium** 18  
Les mystères de la matière noire

## Jeudi 23

- 14h - Projection** 12  
Travail domestique  
À la médiathèque F. Mitterrand, Poitiers

## Vendredi 24

- 18h30 - Sortie de résidence** 25  
Mauvaises filles !

## Samedi 25

- 14h - Atelier numérique** 23  
Réaliser un tableau et des calculs
- 15h - Conférence** 10  
Le Dodo
- 15h - Planétarium** 18  
Au-delà du Système solaire
- 16h30 - Planétarium** 18  
EXPLORE !

## Mars

### Jeudi 2

- 14h - Conférence** 13  
La bipédie, marqueur de l'humanité ?  
Amphi A, chimie, Poitiers
- 14h - Conférence** 13  
Recherches scientifiques et enjeux de société  
Amphi 501, Poitiers
- 18h30 - Table ronde** 12  
Une histoire culturelle des musiques
- 20h30 - Spectacle** 12 et 25  
Délit d'errance
- 20h30 - Conférence** 10  
La santé et l'Europe

### Vendredi 3

- 18h30 - Sortie de résidence** 25  
Boitaventure

### Samedi 4

- 15h - Planétarium** 18  
Au-delà du Système solaire
- 16h30 - Planétarium** 18  
EXPLORE !

### Mercredi 8

- 14h30 - Concours** 20  
Calcul mental

### Jeudi 9

- 14h - Conférence** 13  
De la biomasse à la biomécanique  
Amphi 501, Poitiers
- 14h - Conférence** 13  
Voyage au cœur des déchets électroniques  
Amphi 502, Poitiers
- 18h30 - Projection** 10  
Les moments musicaux partagés

### Vendredi 10

- 9h30 - Journée d'études** 10  
Recherche-création et intermédialité
- 18h30 - Performance** 25  
C. Dorion, N. Mousset et A. Poujoula

### Samedi 11

- 14h - Animation** 20  
La fresque du climat

### Dimanche 12

- 14h, 14h45 et 15h30** 26  
Expérience artistique  
New York Counterpoint
- 14h30 - École de l'ADN** 17  
ADN ? Élémentaire mon cher Watson !

### Lundi 13

- 18h30 - Conférence** 10  
Musique, émotion et mémoire  
Au TAP, Poitiers

### Mardi 14

- 18h30 - Table ronde** 10  
L'envers de mon Look  
À la MSHS, Poitiers
- 18h30 - Conférence** 10 et 26  
Dialogue autour de la mémoire
- 20h30 - Rencontre** 10 et 26  
Mémoire et représentations en lien avec l'expression artistique

## Mercredi 15

- 18h30 - Conférence** 13  
Les greffes de tissus composites en 2023
- 20h30 - Table ronde** 10  
IA et psychiatrie

## Jeudi 16

- 18h30 - Conférence** 13  
Une photographie entre « Science et poésie »

## Mardi 21

- 14h30 - Conférence** 10  
Représenter le combat
- 20h30 - Conférence** 10  
Famille 2.0

## Mercredi 22

- 14h - Dialogue** 12  
Cinq mains coupées  
À l'UFR Lettres et langues, Poitiers
- 19h - Évènement** 26  
THEBADWEEDS

## Jeudi 23

- 9h30 - Journée d'échanges** 10 et 26  
Humain / Non humain

## Vendredi 24

- 21h - Concert** 26  
Sound system

## Samedi 25

- 14h - Atelier numérique** 23  
Photomontage avec Gimp
- 15h - Planétarium** 18  
Au-delà du Système solaire
- 16h30 - Planétarium** 18  
EXPLORE !
- 21h - Concert** 26  
Eugène Chadbourne

## Dimanche 26

- 15h - Planétarium** 18  
Au-delà du Système solaire
- 16h30 - Planétarium** 18  
EXPLORE !

## Mardi 28

- 18h - Conférence** 11  
Les jeux olympiques
- 20h30 - Conférence** 11  
Comment échapper à la société sans contact ?

## Mercredi 29

- 18h30 - Table ronde** 11  
La place de l'IA en santé
- 20h30 - Conférence** 11  
IA et santé : quels enjeux éthiques ?
- 20h30 - Planétarium** 18  
Les mystères de la matière noire

## Jeudi 30

- 14h - Présentation** 11  
Violences et huis clos
- 20h30 - Table ronde** 11  
Le rétablissement en santé mentale

## Avril

### Samedi 1er

- 9h30 - Astronomie** 19  
Stage 2e étoile
- 15h - Planétarium** 18  
Au-delà du Système solaire
- 16h30 - Planétarium** 18  
EXPLORE !
- 19h30 - Astronomie** 19  
Astronomie gastronomie

### Mardi 4

- 20h30 - Conférence** 11  
Environnements préhistoriques

## Du mercredi 5 au samedi 8

- Festival Raisons d'agir** 11

### Mercredi 5

- 21h - Spectacle** 26  
Rêves accaparés

### Jeudi 6

- 14h - Dialogue** 12  
Politiques de la littérature  
À l'UFR Lettres et langues, Poitiers
- 18h30 - Conférence** 13  
Pour une photographie sentimentale !

### Samedi 8

- 14h - Animation** 20  
La fresque du climat

### Mardi 11

- 10h30 - Animation** 21  
Exposition Dodo
- 14h - Atelier numérique** 23  
Pac-Man
- 14h30 - École de l'ADN** 17  
L'ADN mène l'enquête
- 14h45 - Animation** 21  
Les secrets des produits laitiers

### 15h - Planétarium

- 18  
Au-delà du Système solaire
- 16h30 - Planétarium** 18  
EXPLORE !

### Mercredi 12

- 10h - Planétarium** 19  
Astronomes en herbe
- 14h - Atelier numérique** 23  
Space invaders
- 14h45 - Animation** 21  
Mon premier cerf-volant
- 15h - Planétarium** 18  
Au-delà du Système solaire
- 16h30 - Planétarium** 18  
EXPLORE !

# AGENDA RÉCAPITULATIF

Janvier - Juillet 2023

## Jeudi 13

- 10h30 - Animation** 21  
Chimie des couleurs
- 14h - Atelier numérique** 23  
Brickanoid
- 14h30 - École de l'ADN** 17  
Invisible biodiversité
- 14h45 - Animation** 21  
Mon délicieux poison sucré
- 15h - Planétarium** 18  
Au-delà du Système solaire
- 16h30 - Planétarium** 18  
EXPLORE !

## Vendredi 14

- 10h30 - Animation** 21  
Exposition Dodo
- 10h45 - Animation** 21  
De Toumaï à Homo sapiens
- 14h - Atelier numérique** 23  
Les aliens arrivent
- 14h45 - Animation** 21  
L'œuf d'Icare
- 15h - Planétarium** 18  
Au-delà du Système solaire
- 16h30 - Planétarium** 18  
EXPLORE !

## Samedi 15

- 14h - Atelier numérique** 23  
Ninja fruit
- 15h - Planétarium** 18  
Au-delà du Système solaire
- 16h30 - Planétarium** 18  
EXPLORE !

## Dimanche 16

- 15h - Planétarium** 18  
Au-delà du Système solaire
- 16h30 - Planétarium** 18  
EXPLORE !

## Mardi 18

- 10h30 - Animation** 21  
Exposition Dodo
- 14h - Atelier numérique** 23  
Les fous du volant
- 14h - Astronomie** 19  
Petits cueilleurs de météorites
- 14h30 - École de l'ADN** 17  
Histoire de savoir, le pH
- 14h45 - Animation** 21  
Une baguette s'il vous plaît !
- 15h - Planétarium** 18  
Au-delà du Système solaire
- 16h30 - Planétarium** 18  
EXPLORE !
- 18h30 - Conférence** 11  
Société française d'histoire des sciences et des techniques

## Mercredi 19

- 10h - Planétarium** 19  
Astronomes en herbe
- 14h - Atelier numérique** 23  
Le tri sélectif des déchets
- 14h - Animation** 21  
Mais que fait la police scientifique ?
- 15h - Planétarium** 18  
Au-delà du Système solaire
- 16h30 - Planétarium** 18  
EXPLORE !

## Jeudi 20

- 10h30 - Animation** 21  
La magie des bulles de savon
- 14h - Atelier numérique** 23  
Snake
- 14h30 - École de l'ADN** 17  
De la graine à la plante
- 14h45 - Animation** 21  
Illusion d'optique
- 15h - Planétarium** 18  
Au-delà du Système solaire
- 16h30 - Planétarium** 18  
EXPLORE !

## Vendredi 21

- 10h30 - Animation** 21  
Exposition Dodo
- 14h - Atelier numérique** 23  
Les têtes brûlées
- 14h45 - Animation** 21  
Le monde des insectes
- 15h - Planétarium** 18  
Au-delà du Système solaire
- 16h30 - Planétarium** 18  
EXPLORE !

## Samedi 22

- 14h - Atelier numérique** 23  
Mon 1<sup>er</sup> dessin animé
- 15h - Planétarium** 18  
Au-delà du Système solaire
- 16h30 - Planétarium** 18  
EXPLORE !

## Dimanche 23

- 15h - Planétarium** 18  
Au-delà du Système solaire
- 16h30 - Planétarium** 18  
EXPLORE !

## Mercredi 26

- 20h30 - Planétarium** 18  
Les mystères de la matière noire

## Jeudi 27

- 18h30 - Vernissage** 27  
Exposition Bison Bison Zombie Bison

## Samedi 29

- 14h - Atelier numérique** 23  
Mettre en page avec Scribus
- 15h - Planétarium** 18  
Au-delà du Système solaire
- 16h30 - Planétarium** 18  
EXPLORE !

## Dimanche 30

- 15h - Planétarium** 18  
Au-delà du Système solaire
- 16h30 - Planétarium** 18  
EXPLORE !

## Mai

### Jeudi 4

- 18h30 - Conférence** 11  
Microbes et méconnus

### Samedi 6

- 14h - Animation** 20  
La fresque du climat

### Dimanche 7

- 17h - Concert** 27  
Revox solo

### Samedi 13

- 9h30 - Astronomie** 19  
Stage 1<sup>re</sup> étoile
- 15h - Planétarium** 18  
Au-delà du Système solaire
- 16h30 - Planétarium** 18  
EXPLORE !
- 19h30 - Astronomie** 19  
Astronomie gastronomie

### Mercredi 22

- 20h et 21h - Planétarium** 19  
Une heure de voyage dans l'Univers

### Dimanche 14

- 14h30 - École de l'ADN** 17  
ADN ? Élémentaire mon cher Watson !

### Dimanche 21

- 15h - Planétarium** 18  
Au-delà du Système solaire
- 16h30 - Planétarium** 18  
EXPLORE !

### Samedi 27

- 14h - Atelier numérique** 23  
Modéliser avec Blender

## Juin

### Samedi 3

- 14h - Animation** 20  
La fresque du climat

### Dimanche 4

- 15h - Promenade sonore** 27  
Jardin du son / Ekosystem

### Samedi 10

- 15h - Planétarium** 18  
Au-delà du Système solaire
- 16h30 - Planétarium** 18  
EXPLORE !

### Dimanche 11

- 14h30 - École de l'ADN** 17  
Invisible biodiversité

### Mardi 13

- 18h - Projection** 12  
Noubas, une mémoire africaine

### Dimanche 18

- 15h - Promenade sonore** 27  
Jardin du son / Ekosystem

### Samedi 24

- 15h - Planétarium** 18  
Au-delà du Système solaire
- 16h30 - Planétarium** 18  
EXPLORE !

### Dimanche 25

- 15h - Promenade sonore** 27  
Jardin du son / Ekosystem

## Juillet

### Samedi 1<sup>er</sup>

- 15h - Promenade sonore** 27  
Jardin du son / Ekosystem
- 17h - Concert** 27  
Fixin extended

### Dimanche 2

- 15h - Promenade sonore** 27  
Jardin du son / Ekosystem



## Pass culture

Nos spectacles, concerts, séances de planétarium et expositions sont disponibles sur l'application. Un dispositif destiné aux jeunes de 15 ans et plus, ainsi qu'aux établissements scolaires et porté par le Ministère de la culture et la Caisse des dépôts et consignations.

## Suivez-nous !

Sur [emf.fr](http://emf.fr)

@emfpoitiers

mendesfrancepoitiers

emfpoitiers

@emfpoitiers

[scoop.emf.fr](http://scoop.emf.fr)

[echosciences.nouvelle-aquitaine.science](mailto:echosciences.nouvelle-aquitaine.science)

Abonnez-vous à notre **lettre** l'information quinzomadaire

Connectez votre **agenda** aux activités qui vous intéressent

[emf.fr/nous-suivre](http://emf.fr/nous-suivre)



## L'ESPACE MENDÈS FRANCE

Centre de culture scientifique, technique et industrielle en Nouvelle-Aquitaine

**HORAIRES** . Le centre est ouvert du mardi au vendredi, de 9h à 18h30 ; le samedi et le dimanche de 14h à 18h30. Fermeture : 1<sup>er</sup> et 11 novembre ; 25 décembre et 1<sup>er</sup> janvier 2023.

**ADHÉSION** . 10 € - 5 € pour les moins de 26 ans.

Tarif réduit pour les demandeurs d'emploi, les étudiants et les titulaires d'une carte d'invalidité.

**LE JOKER** . Tarifs réduits pour les bénéficiaires : 3,50 €.

**CARTES** . Culture et Cézam.

**CHÈQUES VACANCES** acceptés

**INFORMATIONS ET RÉSERVATIONS**  
Tél. 05 49 50 33 08

**ADMINISTRATION ET SECRÉTARIAT**  
Tél. 05 49 50 33 00  
accueil@emf.ccsti.eu

### Licences spectacles

PLATESV-R-2022-009945 Exploitant de lieu (EMF)  
PLATESV-R-2022-009946 Producteur de spectacles  
PLATESV-R-2022-009947 Diffuseur de spectacles

### Services communs

Didier Moreau, direction  
Pascal Chauchefoin, conseiller scientifique  
Patricia Bergeon et Ariane Revelaud, secrétariat général  
Samuel Besson, finances  
Pascale Brescia et Laetitia Roy, comptabilité  
Sébastien Gourguechon, Sébastien Cothenet, Sadok Khalifa et Philippe Radureau, technique  
Anne Clermont, logistique, réceptions  
Alexia Avrillon, Élixa Chaux, Patricia Jacquier, Anita Lejay et Jessica Naudeau, accueil - accueil@emf.ccsti.eu  
Antoine Cantet, cafétéria

### Programmation

**ANIMATIONS**  
Stéphanie Auvray, Cindy Binias, Paul Boudault, Mehdi Elkamly et Antoine Vedel  
**EXPOSITIONS**  
Édith Cirot  
**CONFÉRENCES SANTÉ, SCIENCES & SOCIÉTÉ**  
Christine Guitton et Héroïse Morel  
**PLANÉTIARIUM**  
**ESPACE ASTRONOMIE**  
Éric Chapelle, Cindy Binias et Paul Boudault

### Lieu multiple

Patrick Tréguer, Marika Boutou, Alain Chautard, Victor Dubin et Stéphane Gamet  
lieumultiple.org

### Territoires

**CONSEIL SCIENTIFIQUE**  
Pascal Chauchefoin  
**COORDINATION**  
Céline Nauleau (Dpt 79, 86)  
Christelle Manus (Dpt 16, 17)  
**CRÉATIVITÉ ET TERRITOIRES**  
Jacky Denieul et Christine Dion

### Opérations labellisées

**PROGRAMME D'ANIMATION D'INITIATIVES DE CSTI**  
Justine Sassonia  
**FÊTE DE LA SCIENCE**  
Stéphanie Brunet (Dpt 16, 17, 79 et 86)  
**IMAGES DE SCIENCES**  
**LA SCIENCE SE LIVRE**  
Christine Guitton  
**SCIENCES EN MOUVEMENT D'ELLES**  
Céline Nauleau (Dpt 79, 86)  
Christelle Manus (Dpt 16, 17)

### Ressources

**EXPOS ET ATELIERS ITINÉRANTS**  
Antoine Vedel, Éric Chapelle (astronomie) et Stéphane Gamet (numérique)  
**PRODUCTION MULTIMÉDIA**  
Emmanuel Audis, infographie, modélisation 3D  
Julien Lefèvre, production audio & vidéo

### Documentation

Christine Guitton et Laghia Sanz

### Communication

Thierry Pasquier, Nicolas Aubert, Stéphanie Brunet et Justine Chauvin

### Éditions

Stéphanie Brunet, Héroïse Morel, Thierry Pasquier et Jean-Luc Terradillos  
**ATLANTIQUE ÉDITIONS**  
editionsatlantique.com  
**REVUE L'ACTUALITÉ**  
actu.emf.fr

### Curieux !

Charlotte Nouzies

### École de l'ADN

Laurent Fillion, Déborah Garcia, Laurence Héchard et Emmanuelle Tiennault  
ecole-adn-poitiers.org



## Demandez vos badges !



Un badge est une façon de faire valoir et de faire reconnaître votre parcours et vos savoirs-faire : demandez-les lors de vos activités à l'Espace Mendès France.  
**Pour en savoir plus : ob.emf.fr**

## Accessibilité

**Pour en savoir plus : handi.emf.fr**



Une mallette d'accueil adaptée aux personnes avec autisme, est disponible à l'Espace Mendès France.  
*En partenariat avec l'association ALEPA, dans le cadre du projet Culture et Vous.*



Un certain nombre d'activités sont aussi interprétées en langue des signes française.  
*En partenariat avec l'association Inter'Signes.*



Directeur de la publication : **Mario Cottro**n - Rédacteur en chef : **Didier Moreau** - Contact : **thierry.pasquier@emf.fr**  
Création/réalisation : **Antimatière** - Impression : **Mégatop**

**CRÉDITS : Couv** - EMF - **P3-4** : EMF - Pexels-beingthetraveller - Clément Vercelletto - **P4-5** : Nicolas Gilles Aubert - EMF - **P6-7** : Nicolas Gilles Aubert - EMF - **P8-9** : EMF - StockSnap - Freepick - **P10-11** : Collection de la bibliothèque Paul-Marmottan (Boulogne-Billancourt) - Claude Nori 1975 - Freddie-Jeanna Richard - **P12-13** : Pierre et Éliane Dubois - Gabrielle Stemmer - NASA/JPL-Caltech/MSSS - **P14-15** : Adobe Stock - EMF - Emmanuel Audis - Benoît Clarys - **P16-17** : Femmes d'ici et d'ailleurs - EMF - **P18-19** : EMF - NASA JPL Malin - NASA JPL Caltech Univ. of Virginia - **P20-21** : EMF - **P22-23** : L'Actualité Nouvelle-Aquitaine - EMF - **P24-25** : Mexina, Art Institute de Chicago, Getty - Open Content Program, Les musées de la ville de Paris, Victoria and Albert Museum (London) - Coni Horler - Boitaventure - Tombés du Ciel - Aavecbrío - **P26-27** : Nicolas Brodard - Nayan Ducruet - Liz Racz - Uriel Barthélémi - MB/LM - Yannick Siegel - Jet FM - **P28-29** : EMF - **P30-31** : EMF - **P32** : EMF

Imprimé sur papier certifié PEFC 10-31-1523 par Mégatop, Naintré.





ESPACE  
MENDÈS  
FRANCE

POITIERS

## Retrouvez nos actualités et programmations sur nos sites et les réseaux sociaux.

Si vous souhaitez accueillir ou organiser des activités à l'échelle de votre association, de votre commune, de votre établissement scolaire ou de votre entreprise, contactez nous !

### EMF RADIO

Retrouvez nos podcasts sur  
[radio.emf.fr](http://radio.emf.fr)

### CHAINES VIDEO

Visualisez les replays des conférences, des débats, et des sorties de résidences de création, des interviews et bien d'autres productions sur nos chaînes vidéo.

[emf.tv](http://emf.tv)

### ECHOSCIENCES

Le réseau social des acteurs de la culture scientifique en Nouvelle-Aquitaine.

[echosciences.nouvelle-aquitaine.science](http://echosciences.nouvelle-aquitaine.science)

### L'ACTUALITÉ

La revue de la recherche, de l'innovation, du patrimoine et de la création éditée par l'EMF. (cf. page 22).

### CURIEUX

Le média des 4 CCSTI pour décoder l'information, démêler le vrai du faux, et aiguïser la curiosité.

[curieux.live](http://curieux.live)



[emf.fr](http://emf.fr)

## PARTENAIRES

L'Espace Mendès France est soutenu financièrement pour l'ensemble de ses activités par la Ville de Poitiers, Grand Poitiers communauté urbaine et la région Nouvelle-Aquitaine, reçoit des financements sur projets par le ministère de l'Éducation nationale, le ministère de la Culture, le ministère de l'enseignement supérieur, de la recherche et de l'innovation, l'université de Poitiers et les conseils départementaux de Charente-Maritime et de la Vienne, et entretient des partenariats avec l'université de La Rochelle, le CHU de Poitiers, les grands organismes de recherches et de nombreux acteurs publics et privés. L'Espace Mendès France est membre fondateur du réseau Nouvelle-Aquitaine de la culture scientifique, technique et industrielle (association NACSTI) avec Cap Sciences (Bordeaux), Lacq Odyssee (Pau-Mourenx) et Récréasciences (Limoges). Le Lieu multiple secteur création numérique de l'Espace Mendès France, est soutenu par la Ville de Poitiers, la région Nouvelle-Aquitaine et le ministère de la Culture et de la communication (DRAC Nouvelle-Aquitaine). Le Pôle info santé est un partenariat entretenu avec le CHU de Poitiers depuis 1993.

Les activités de l'École de l'ADN Nouvelle-Aquitaine sont soutenues par l'université de Poitiers, Grand Poitiers communauté urbaine, la région Nouvelle-Aquitaine et le département de la Vienne. L'association reçoit aussi le soutien du FEDER Nouvelle-Aquitaine.

Espace Mendès France / 1 place de la Cathédrale CS 80964 86038 Poitiers cedex - France / 05 49 50 33 08 / [contact@emf.ccsti.eu](mailto:contact@emf.ccsti.eu)



L'Espace Mendès France est membre fondateur de l'association de culture scientifique en Nouvelle-Aquitaine (NACSTI) avec Cap Sciences, Lacq Odyssee et Récréasciences.

